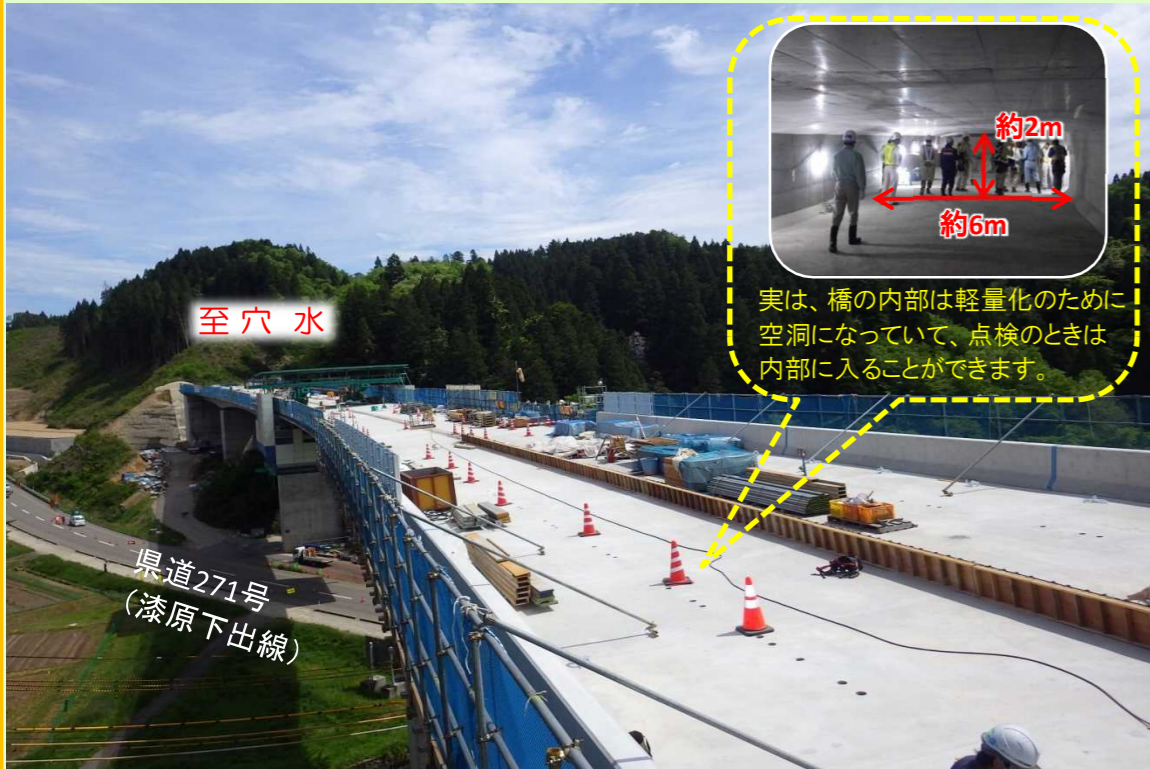


2019年5月号 能越自動車道 輪島道路 工事ニュース

Pick Up

① 小泉高架橋 完成間近!



実は、橋の内部は軽量化のために空洞になっていて、点検のときは内部に入ることができます。

至 穴水

県道271号
(漆原下出線)

小泉高架橋は輪島道路の中で最も長い橋梁(橋長220m)です。施工中は、県道271号(漆原下出線)の上空を通っているの、日頃より目にしていた方も多いのではないでしょうか。地元の皆様のご理解・ご協力をいただきながら、令和元年7月に完成いたします。

新規工事のご案内

本江地区

⑥ H30-33能越道 鷹ノ巣山2号トンネル工事



本工事は、輪島道路の中間に位置する延長951mのトンネルを建設する工事です。三井町本江から輪島市街地に向かって、山岳工法(発破掘削)で施工します。工期は、2019年3月~2021年8月(約30ヶ月)と長丁場になります。安全面と環境面には、最大限の注意を払って工事を進める所存であります。至らぬ点多々あるかと存じますが、今後ともよろしくお願ひ申し上げます。



鹿島・福田JV
海邊 監理技術者

新規工事のご案内

熊野地区

⑦ H30・31能越道 熊野地区道路改良他その3工事



本工事は長沢地区において水路の構築。熊野地区では、林道下仁行線において本線の路体盛土と林道が本線を横断するためのカルバートの構築等を行う工事です。工事期間中は、近隣住民の皆様にはご迷惑をお掛け致しますが、安全第一で工事を施工して参りますので、ご理解とご協力の程、宜しくお願ひ致します。



真柄建設(株)
沢田 監理技術者

継続工事の進捗状況

小泉地区



カルバート工
(人や車両の通路)

至 穴水

至 輪島市街

② H30・31能越道 小泉道路その15工事

本工事は、輪島市三井町小泉から三井町洲衛地区におきまして、本線の路体盛土工、掘削工、林道が本線を横断するためのカルバート構築を主な工種として行います。現在、カルバート工の施工がほぼ完了しました。5月からは、路体盛土工、掘削工を順次進めてまいります。年号が「令和」に変わりましたが、さらに気を引き締めて工事を進めてまいりますので、皆様のご理解とご協力をよろしくお願い致します。



株豊蔵組
架谷 現場代理人

継続工事の進捗状況

三井IC(仮称)



護岸工施工箇所

排水構造物

至 穴水

至 輪島市街

③ H30・31能越道 本江地区道路改良他その5工事

本工事は、三井IC内を流れる仁行川の河川改修と本線の排水構造物の設置がおもな工事です。昨年12月より工事を着手し、5月末までに概ね左岸側護岸を完了させ、雨期の増水に備えることとなっています。また、非出水期が始まる11月より右岸側護岸の施工を行い、来年5月までの完成を目指します。工事期間が長期となりますが、無事故無災害で工事を進めていきたいと思っておりますので、地元の皆様のご理解・ご協力をお願い致します。



株宮地組
中野 監理技術者

継続工事の進捗状況

洲衛地区



至 穴水

至 輪島市街

④ H30能越道 横地地区道路改良他工事

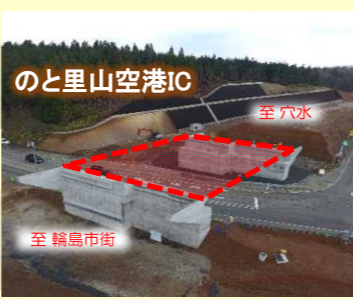
本工事は、昨年11月より実施しており現在は、洲衛地区において本線の路体盛土と擁壁工事を行っております。4月末まで無事故・無災害で工事は進んでおり、これもひとえに地元の皆様や関係者のご理解・ご協力のおかげと感謝しております。今後も完成までよろしくお願ひいたします。



南建設(株)
森 現場代理人

新規工事のご案内

のと里山空港IC



至 穴水

至 輪島市街

⑤ H30能越道 のと里山空港IC橋上部工事

本工事は、県道柏木穴水線の上空を横断する『のと里山空港IC橋(仮称)』における橋梁上部工の施工を行ないます。現在は7月頃の現場施工着手に向けて、プレキャストコンクリート部材の工場製作や安全に工事を進めるための計画・準備をしています。道路上での作業のため、やむを得ず交通規制等を行うこともありますが、近隣の皆様にはご理解とご協力のほどよろしくお願い致します。



昭和コンクリート工業(株)
高橋 監理技術者

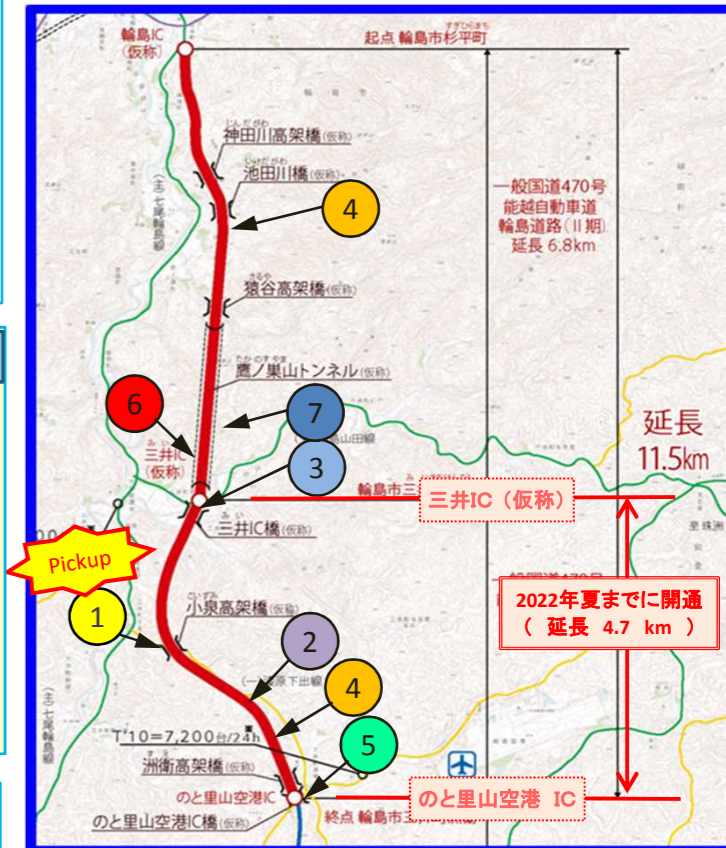
国交省便り

4月から輪島道路の工事監督をさせて頂くこととなりました辻森です。新設道路事業の工事監督は、平成12年以来と浦島太郎状態ですが、現代技術を少しでも早く理解し受注者の方々に迷惑をおかけしないよう努めていきたいと思っております。小生には、この年齢で2歳になるジュニアもいるんですが、とにかく現場に働く皆さんが、何事もなく笑顔で帰れるよう心がけ、安全・安心な輪島道路の提供に向け、工事関係者及び地域のみなさんの多大なるご理解とご協力をお願いします。



輪島国道出張所
辻森 建設専門官

能登の観光・経済を支える、能越道



Pickup

2022年夏までに開通
(延長 4.7 km)

延長 11.5km

編集後記

令和元年おめでとうございませう。連休中は、皆様いかがお過ごしでしたか?お仕事の方、農作業の方、ゆっくりできた方、倍くらい疲れた方等色々な過ごし方をされたと思ひます。輪島道路については、小泉高架橋が繋がりと、のと里山空港IC橋、鷹ノ巣山トンネル等の新たな工事が発注され着々と開通に向けて進んで参ります。これから夏に向け、暑さや雨にも負けず輪島道路工事関係者一同安全第一で頑張りませう。引き続き、ご協力お願ひいたします。

問い合わせ: 輪島国道出張所
〒928-0079
輪島市鳳至町島田99-3
輪島地方合同庁舎3階 (0768)22-1550
<http://www.hrr.mlit.go.jp/Kanazawa/road/nouetsu/index.html>



能越道のホームページを開設しました。
こちらも見てください!!