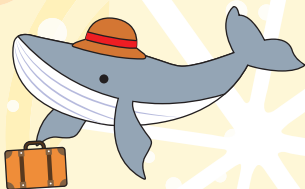


かけはしがわ



発行 国土交通省金沢河川国道事務所

梯川水系緊急治水対策プロジェクト 起工式！

6月10日に梯川水系緊急治水対策プロジェクトの起工式を行いました。本プロジェクトは、令和4年8月豪雨で甚大な被害が発生した梯川水系において、再度災害防止を図るため国・県・市等が連携し、令和4年11月に策定したものです。

本プロジェクトでは、①氾濫をできるだけ防ぐ・減らすための対策、②被害対象を減少させるための対策、③被害の軽減、早期復旧・復興のための対策の3つを柱として集中的に再度災害防止対策を実施していきます。



祝 梯川水系緊急治水対策プロジェクト 起工



鍬入れ式の様子



式辞 西田国土交通大臣政務官



挨拶 井出能美市長



挨拶 宮橋小松市長



挨拶 馳石川県知事

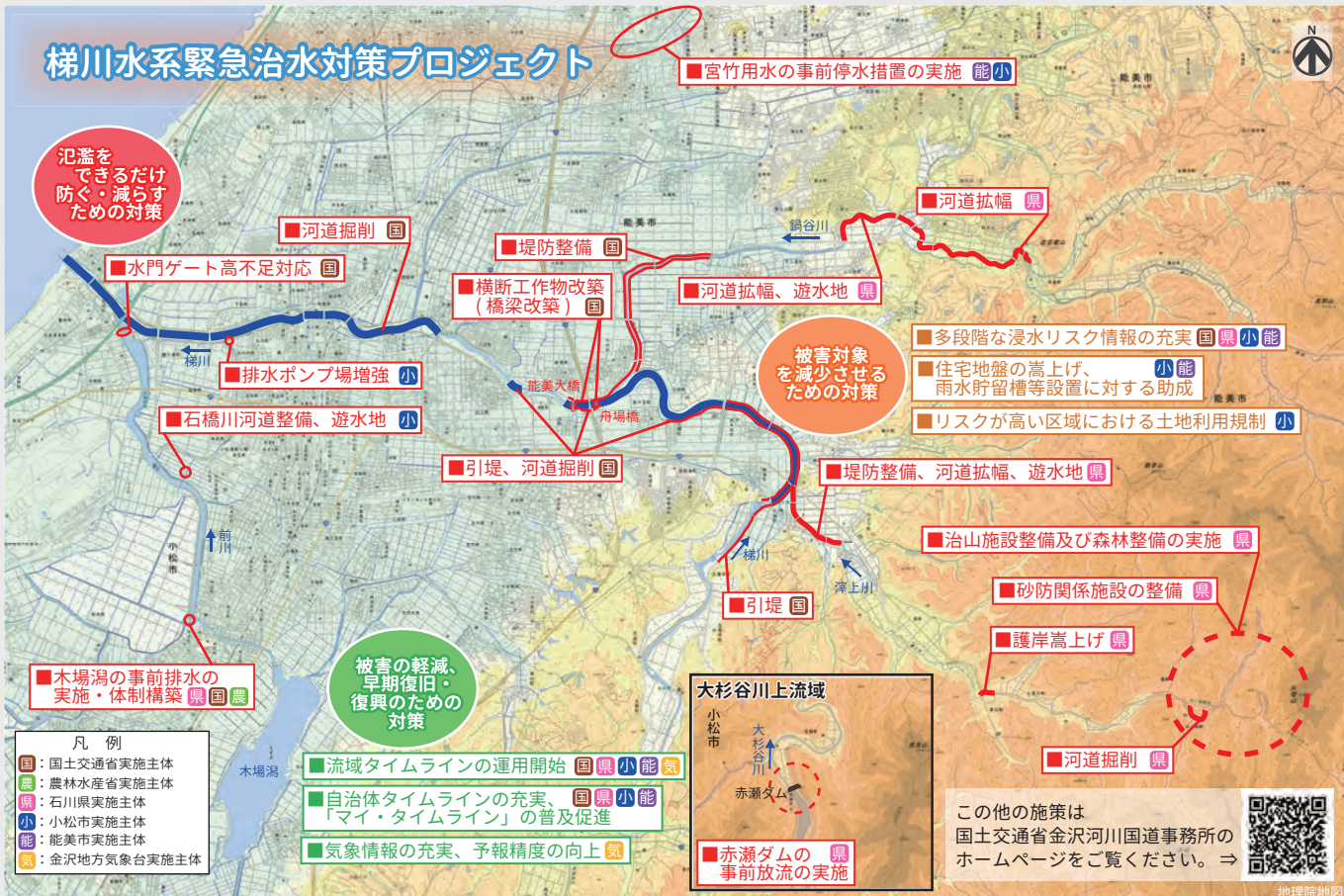


祝辞 宮本参議院議員



祝辞 佐々木衆議院議員

梯川水系緊急治水対策プロジェクト



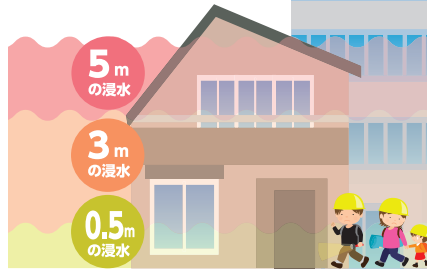
あなたの家はどこですか？浸水範囲を確認しよう！

梯川は6月15日から出水期となります。令和4年8月豪雨では埴田水位観測所で氾濫危険水位を超える5.90m(観測史上最高)の大規模出水を記録しました。梯川が氾濫した際に、自宅や職場、学校などが浸水区域に入っているかどうか事前に調べておきましょう。そして、いざという時に備えてマイ・タイムラインをつくっておきましょう。

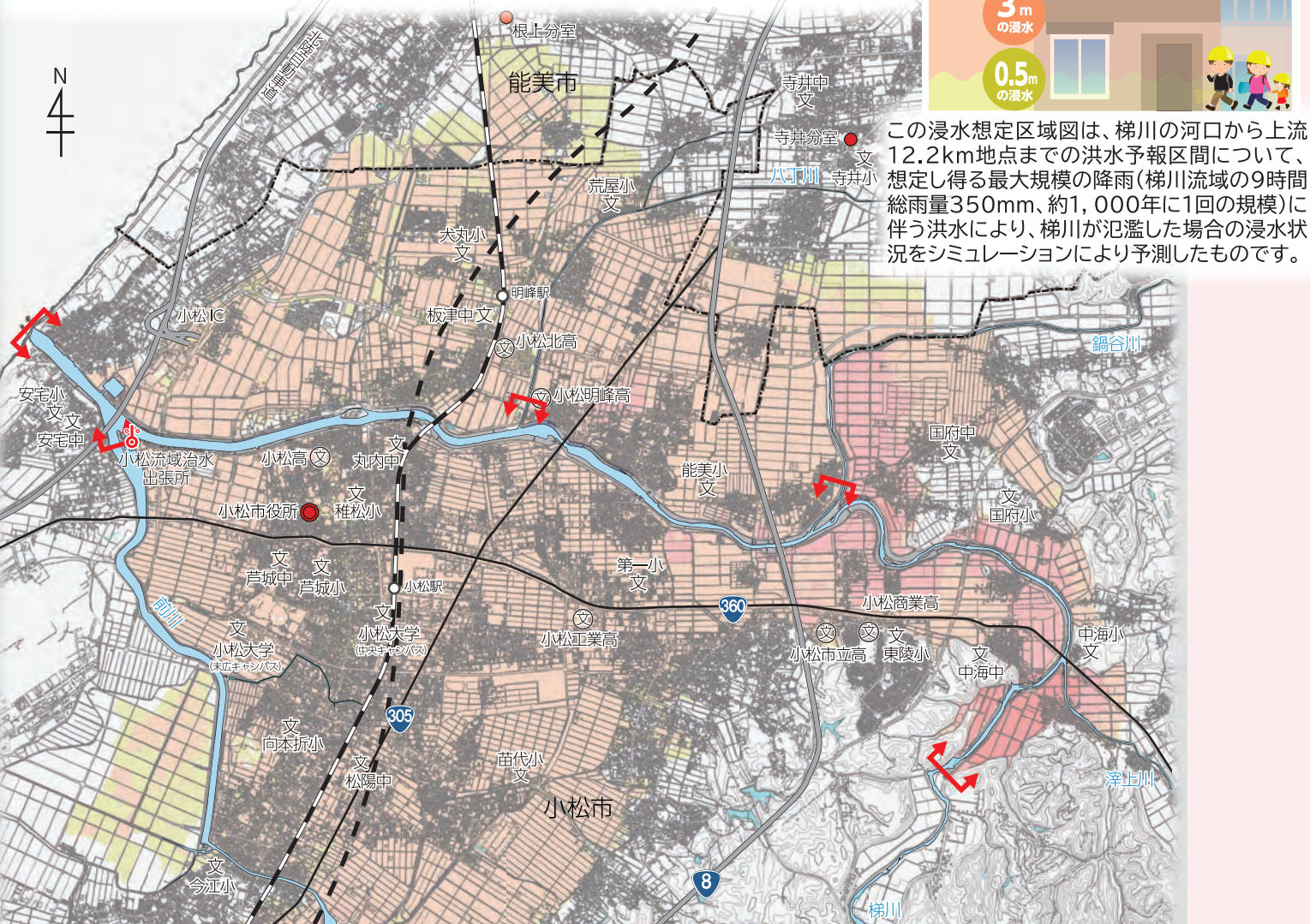
浸水想定区域図は、金沢河川国道事務所ホームページでも確認することができます。 https://www.hrr.mlit.go.jp/kanazawa/mb3_bousai/shinsui

浸水ランクによる色分け

配色は、色覚障がいのある人への配慮等を踏まえて決定しています。



この浸水想定区域図は、梯川の河口から上流12.2km地点までの洪水予報区間について、想定し得る最大規模の降雨(梯川流域の9時間総雨量350mm、約1,000年に1回の規模)に伴う洪水により、梯川が氾濫した場合の浸水状況をシミュレーションにより予測したものです。



マイ・タイムラインをつくってみよう！

大雨などの自然災害によって、皆さんが避難しなければならなくなったとき、「いつ」「何を」しておかなければならないのかを、前もって考えておくため「マイ・タイムライン」をつくってみよう。

- 自分の家が、浸水区域に入るかどうかを調べよう**
 - 浸水想定区域図で、自分の住んでいるところを探そう
 - 色のついていない範囲に入っていますか？
- 自分の家の、浸水の深さを知ろう**
 - 浸水の深さはどのくらいですか？ 浸水想定区域図の浸水ランクの色分けで調べよう
- 近くの避難所の場所を確認しよう**
 - 小松市が作成している「洪水ハザードマップ」で、近くの避難所を確認しよう
 - 小松市洪水ハザードマップ(https://www.city.komatsu.lg.jp/soshiki/bousaizen/kakushuhaza_domappu/9209.html)
 - 小松市デジタル洪水ハザードマップ(<https://www.city.komatsu.lg.jp/section/map/index.php>)
 - ハザードマップポータルサイト(<https://disportal.gsi.go.jp/>)の「わがまちハザードマップ」を確認することができます
 - 近くの避難所をさがそう。避難所は浸水しますか？ 浸水する場合、どのくらいの深さですか？
 - 家から避難所までのルートは、浸水していませんか？ 危険な場所はありませんか？
- 行動するきっかけを考えよう。あなたは、いつ、避難を開始しますか？**
 - レベル1 台風の発生、前線の停滞：今後の台風の進路、雨の量の予測などの情報を調べる
 - レベル2 「大雨・洪水注意報」発表：避難するときに持っていく持ち物を準備する
 - レベル3 「大雨・洪水警報」発表：川の水位、川の上流側の水位などを調べて、今後の様子を予測する
 - レベル4 「高齢者等避難」発令：危険な場所から高齢者等は避難する、高齢者等以外の人にも必要に応じ普段の行動を見合わせ始めたり、避難の準備をしたり、危険を感じたら自主的に避難するタイミングです
 - 「避難指示」発令：危険な場所から全員避難
- 家族の状況を確認しておこう**
 - レベル5 「緊急安全確保」発令：命の危険！ 今いる場所よりも安全な場所へ直ちに移動！

5つのステップで完成！

凡例	
	JR 北陸本線
	北陸新幹線(工事中)
	行政界
	大臣管理区間

わがまちハザードマップ

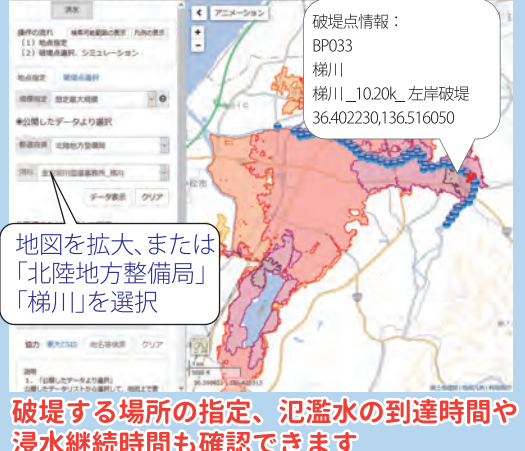
<https://disportal.gsi.go.jp/hazardmap/>



公開されているハザードマップへのリンクが表示されます
北陸石川県を選択
小松市を選択
避難場所はココから確認！

浸水ナビ

<https://suiboumap.gsi.go.jp/>

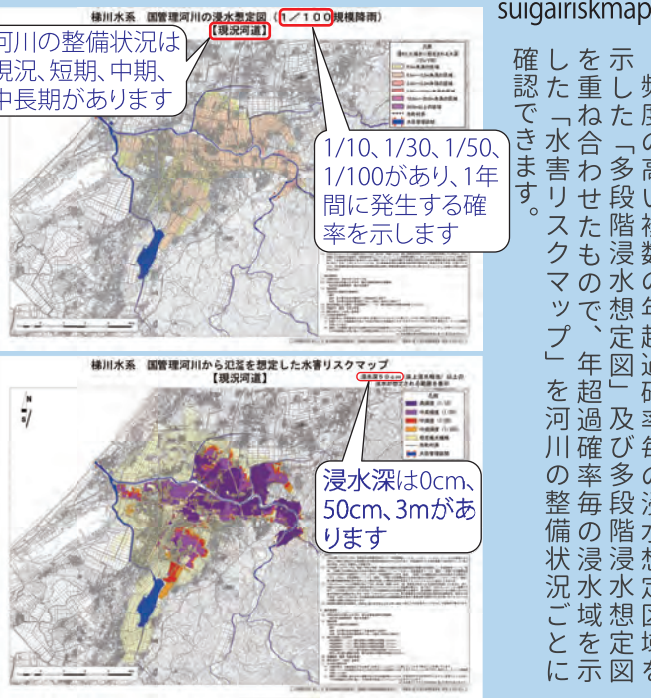


地図を拡大、または「北陸地方整備局」「梯川」を選択
破堤する場所の指定、氾濫水の到達時間や浸水継続時間も確認できます

事前に確認しよう！
浸水想定区域は、「浸水ナビ」や「川の防災情報」から確認することができます。また、洪水時の避難場所は「小松市ホームページ」や「わがまちハザードマップ」で事前に確認しておきましょう。「わがまちハザードマップ」では、洪水以外にも「内水」「ため池」「高潮」「津波」「土砂災害」「火山」「地震」など、さまざまなハザードマップを確認することができます。

多段階浸水想定図と水害リスクマップ

https://www.hrr.mlit.go.jp/kanazawa/mb3_bousai/suigairiskmap/



河川の整備状況は現況、短期、中期、中長期があります
頻度の高い複数の年超過確率毎の浸水想定区域を示した「多段階浸水想定図」及び多段階浸水想定図を重ね合わせたもので、年超過確率毎の浸水区域を示した「水害リスクマップ」を河川の整備状況ごとに確認できます。
1/10、1/30、1/50、1/100があり、1年間に発生する確率を示します
浸水深は0cm、50cm、3mがあります

川の水位情報

<https://k.river.go.jp/>



地図を拡大すると水位計とカメラの設置場所が表示されます。
カメラや水位計のアイコンをクリックすると現在のカメラ映像や堤防天端から水面までの高さを確認できます。
堤防天端までの水位がわかります

梯川の水位や雨の状況などはここで見えます！
ご自宅のパソコンやスマートフォンで河川の水位や雨の状況、現地のカメラ映像などが確認できます。大雨などの災害に備えて事前に確認してみてください。

洪水キキクル

<https://www.jma.go.jp/bosai/risk/>



大河川(国管理河川)のきめ細かな危険度も表示されます
急激な増水による危険度の高まりを事前に確認することができます

大雨や洪水による災害の危険が、どこでどのレベルで迫っているかを、地図上で視覚的に知ることができる情報で、気象庁のホームページで公開されています。また、令和5年(2023年)2月からは中小河川と大河川の危険度を一目で把握できるように改良され、更に便利になりました。

川の防災情報

<https://www.river.go.jp/>



自宅や職場の場所、観測所の登録ができ、必要な情報を速やかに確認できます

河川水位、河川カメラ画像など、浸水想定区域図などを1つの地図で確認できます。

マイ・タイムラインのチェックシート

チェック！

私の家の浸水の深さは _____ mです。

近くの避難所は _____ です。

避難に時間がかかる人が、家族にいますか？
 いる：だれ？ _____ いない

私は次のとき、避難行動を開始します。
_____ のとき。

川の水位情報などのQRコードはこちら！



出水に備えています

流域タイムライン運用開始

手取川・梯川流域の関係機関が連携し、洪水による被害を最小限にするため、「手取川・梯川流域タイムライン」の運用を開始しました。流域タイムラインの運用により、流域の関係機関で洪水発生前から危機感を共有し、早い段階から防災行動に着手することで、流域住民の「逃げ遅れゼロ」を目指します。あわせて、関係機関の防災対応等を支援するため、WEB会議を活用した危機感の共有に取り組みます。

流域タイムライン 参加機関

北陸地方整備局金沢河川国道事務所	陸上自衛隊第14普通科連隊第2科
石川県の市町	北陸電力(株)手取水力センター
石川県の市町	電源開発(株)九頭竜電力所手取川事務所
石川県の市町	中日本高速道路(株)金沢支社金沢保線センター
石川県の市町	金沢支社金沢保線センター
石川県の市町	西日本旅客鉄道(株)金沢支社金沢保線区
石川県の市町	IRいしかわ鉄道(株)
石川県の市町	地域の報道機関

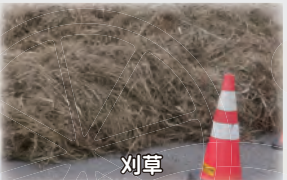
危機感を共有し、逃げ遅れゼロへ！

刈草無償提供 初の試み!

処分費用の削減やCO₂発生抑制等の観点から堤防除草で発生する刈草を無償で提供します。農業や酪農などのご利用に如何でしょうか。ただし、刈った草をそのまま提供するものなので、以下の点にご注意下さい。

- ・刈草には小石、枝、ゴミ等が混入している場合があります
- ・刈草は多種の植物が混在している状態です

堤防除草は8月下旬頃から開始予定です。刈草の提供を希望される方は、手続きや提供方法など、小松流域治水出張所(0761-234000)までお問い合わせ下さい。



刈草

水防工法研修会・新入水防研修

洪水等が発生した際に、迅速で的確な水防活動ができるよう研修や点検等を行いました。

合同パトロール

洪水時に危険が予想される箇所や水防倉庫の資材等を点検しました。

水防工法研修会

専門家から水防工法や「木流し工」等を学びました。

新人水防研修

小松市若手職員を対象に、携行時の国と市の連象について学びました。

水文観測所点検

観測機器の設置状況や稼働状況の点検を実施しました。

新能美大橋開通

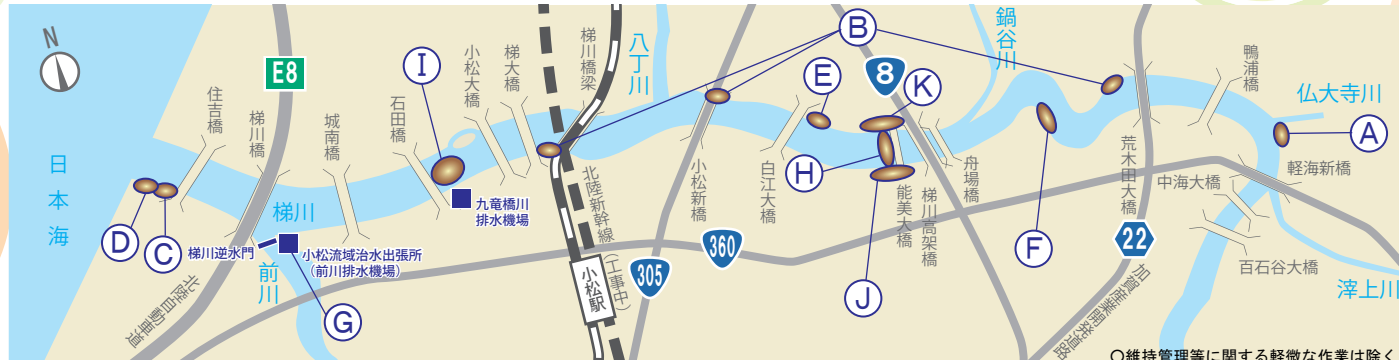
7月23日に新しい新能美大橋が開通しました。



施工中の工事

現在、以下に示す改修工事が施工中 (A~K) となっています。【引き続きご迷惑をおかけしますが、ご理解・ご協力をお願いします。】

番号	工事名	工期	受注者
A	R4梯川遊泉寺地区災害復旧工事	令和5年2月14日 ~ 令和5年11月30日	株式会社 丸西組
B	R4梯川平面地区災害復旧外工事	令和5年2月15日 ~ 令和5年11月30日	加賀建設株式会社
C	R4梯川安宅地区災害復旧その1工事	令和5年2月16日 ~ 令和5年11月30日	株式会社 江口組
D	R4梯川安宅地区災害復旧その2工事	令和5年2月16日 ~ 令和5年11月30日	株式会社 江口組
E	R4梯川一針低水護岸工事	令和5年2月16日 ~ 令和5年11月30日	真柄建設株式会社
F	R4梯川佐々木築堤護岸他工事	令和5年3月10日 ~ 令和5年11月30日	酒井工業株式会社
G	R4梯川前川排水機場耐震改修工事	令和5年4月20日 ~ 令和5年9月29日	株式会社 丸西組
H	R5梯川能美大橋旧橋撤去他工事	令和5年4月18日 ~ 令和6年2月20日	株式会社 豊蔵組
I	R5梯川小松河道掘削工事	令和5年4月19日 ~ 令和6年3月29日	株式会社 丸西組
J	R5梯川千代築堤護岸他工事	令和5年6月28日 ~ 令和6年3月27日	真柄建設株式会社
K	R5梯川能美築堤護岸他工事	令和5年6月30日 ~ 令和6年3月27日	株式会社 江口組



ご意見・お問い合わせ先

国土交通省金沢河川国道事務所流域治水課 TEL076-264-8800(代表)

小松流域治水出張所 TEL0761-23-4000

ホームページ <https://www.hrr.mlit.go.jp/kanazawa/>

ツイッター <https://twitter.com/KanazawaBousai1>

広報「かけはしがわ」は、ホームページでもご覧いただけます。なお、ご意見等がございましたら上記、ホームページのご意見箱からお送りください。






国土交通省 北陸地方整備局
金沢河川国道事務所

環境にやさしい植物油インキを使用しています

