

かけはしがわ



発行 国土交通省金沢河川国道事務所

梯川の改修が進んでいます！



梯川の河川改修工事が進んでおります。
ほんの一部ですが、平成28年度に工事した箇所を紹介をします。



天満宮工事

～天神輪中堤工事～

市街地中心部の小松地区には、1657年に創建された国重要文化財に指定されている小松天満宮が存在し、地域における歴史・文化の象徴となっています。

これは、小松天満宮を迂回するよう新たにバイパス水路(分水路)を設け、洪水の一部を処理するものです。また、工事を進めるにあたっては、周辺の市街地再開発(小松市)などのまちづくりや道づくりと一体となって、整備を進めています。

平成29年度には、分水路が完成する予定です。

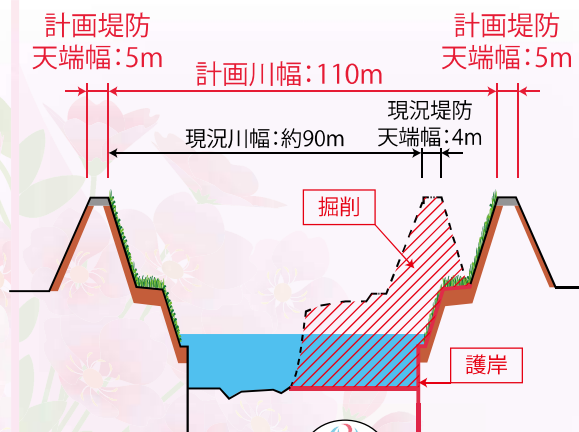


低水護岸工事

～白江地区低水護岸工事～

大雨が降ったときに、川から堤防を越えて水が溢れると、周辺の街や道路などに大きな被害を与えることになります。

このため、梯川の川幅を広げる工事を行い、今まで以上に多くの水を流すことが可能となりました。



今年度は護岸と掘削の工事を行いました。

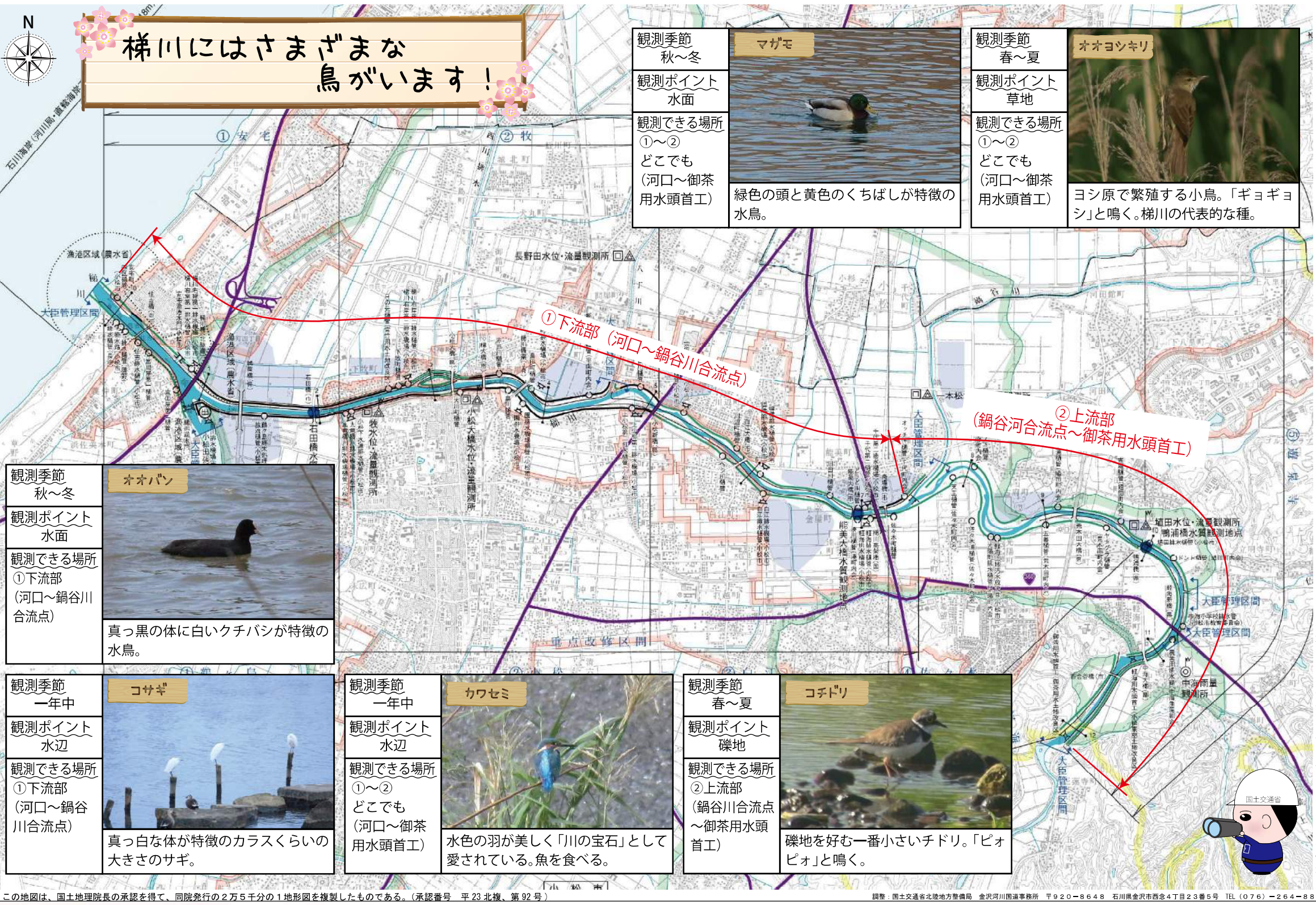


引堤イメージ図





梯川にはさまざまな鳥がいます！



観測季節 秋～冬

観測ポイント 水面

観測できる場所 ①～②
どこでも
(河口～御茶用水頭首工)

マガモ

緑色の頭と黄色のくちばしが特徴の水鳥。

観測季節 春～夏

観測ポイント 草地

観測できる場所 ①～②
どこでも
(河口～御茶用水頭首工)

オオヨシキリ

ヨシ原で繁殖する小鳥。「ギョギョシ」と鳴く。梯川の代表的な種。

観測季節 秋～冬

オオバン

観測ポイント 水面

観測できる場所 ①下流部
(河口～鍋谷川合流点)

真っ黒の体に白くちばしが特徴の水鳥。

観測季節 一年中

コサギ

観測ポイント 水辺

観測できる場所 ①下流部
(河口～鍋谷川合流点)

真っ白な体が特徴のカラスくらいの大きさのサギ。

観測季節 一年中

カワセミ

観測ポイント 水辺

観測できる場所 ①～②
どこでも
(河口～御茶用水頭首工)

水色の羽が美しく「川の宝石」として愛されている。魚を食べる。

観測季節 春～夏

コチドリ

観測ポイント 礫地

観測できる場所 ②上流部
(鍋谷川合流点～御茶用水頭首工)

礫地を好む一番小さいチドリ。「ピオピオ」と鳴く。

梯川の環境を守りましょう！

国土交通省では、梯川の環境を調査する目的で、毎年「河川水辺の国勢調査」を実施しています。調査する項目は、「魚類」、「底生動物」、「植物」、「鳥類」、「両生類・爬虫類・哺乳類」、「陸上昆虫類等」の6項目で、今年度は、鳥類の調査を行い、左図や下の写真のような種類が確認されています。

このように、梯川は多くの種類の鳥が生息する良好な河川環境であることが分かっています。しかしながら、いまだ河川敷などにはゴミが多数確認されています。

梯川の良好な河川環境を守っていくために「**川にゴミを捨てない**」など、**一人ひとりが梯川を大切に**することを心がけましょう。



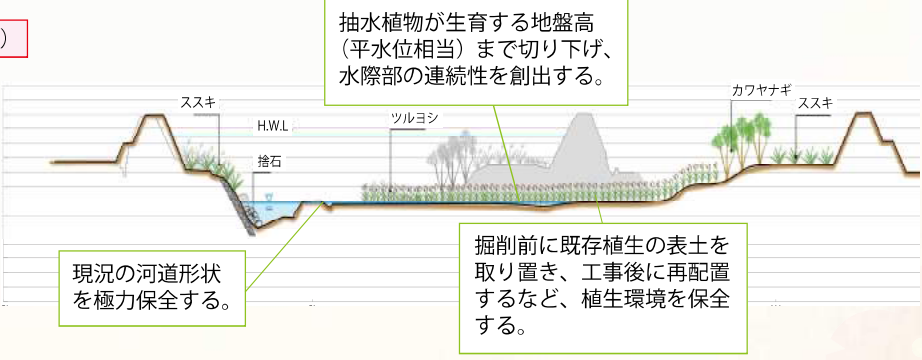
河川環境の整備と保全に努めます

環境

動植物の生息・生育・繁殖環境

堤防や護岸の整備、河道掘削等の実施にあたっては、多様な動植物の生息や良好な河川景観に配慮し、地域住民や関係機関と連携しながら多自然川づくりを推進します。

「動植物の生息・生育・繁殖環境」のほかに、「水質の維持」、「良好な景観の維持・形成」、「人と河川との豊かなふれあいの確保」にも努めていきます。



「梯川水系河川整備計画」より抜粋

確認される季節	種和名	観察ポイント	観察できる場所	特徴
春～夏	イワツバメ	上空	①～② どこでも	群れをつくって行動するツバメ。空中で虫をとる。
秋～冬	カンムリカイツブリ	水面	①下流部	頭の黒いかんむりが特徴の水鳥。
	ヒドリガモ	水面	①下流部	オレンジ色の頭と灰色のくちばしが特徴の水鳥。
一年中	セグロカモメ	水面	①～② どこでも	黒い背中が特徴のカモメ。
	アオサギ	水辺	①～② どこでも	青みのかかった羽が特徴の日本で一番大きいサギ。
一年中	ハクセキレイ	水辺	①～② どこでも	白い顔に目を通る細い黒線が特徴のセキレイ。昆虫を食べる。

平成 29 年 2 月末現在、下記に示す改修工事 (①～⑨) が完成あるいは施工中となっています。工事が完了した箇所におきましては、周辺のみなさまにご協力いただきましてありがとうございました。また、工事が継続する箇所におきましては、引き続きご迷惑をお掛けするかとありますが、ご理解・ご協力をお願いします。

平成 29 年 2 月末時点

番号	工事名	工期	受注者
①	H27 梯川護岸補修工事	平成 28 年 3 月 15 日 ~ 平成 29 年 3 月 28 日	株式会社 丸西組
②	H28 梯川天神輪中堤工事	平成 28 年 8 月 6 日 ~ 平成 29 年 3 月 15 日	株式会社 江口組
③	H27-28 梯川白江低水護岸その 1 工事	平成 28 年 3 月 19 日 ~ 平成 29 年 6 月 15 日	株式会社 吉光組
④	H27-28 梯川白江低水護岸その 2 工事	平成 28 年 3 月 19 日 ~ 平成 29 年 5 月 10 日	株式会社 丸西組
⑤	H28 梯川白江低水護岸工事	平成 28 年 12 月 28 日 ~ 平成 29 年 8 月 31 日	株式会社 丸西組
⑥	H28 梯川一針築堤外工事	平成 28 年 11 月 16 日 ~ 平成 29 年 3 月 28 日	株式会社 江口組
⑦	H28 梯川古府築堤及びびコノ下排水樋管改築工事	平成 28 年 9 月 24 日 ~ 平成 29 年 3 月 27 日	株式会社 豊蔵組
⑧	H27 梯川荒木田築堤護岸工事	平成 28 年 3 月 16 日 ~ 平成 29 年 1 月 31 日 (完成)	酒井工業 株式会社
⑨	H28 梯川下浦排水樋管改築工事	平成 28 年 11 月 16 日 ~ 平成 29 年 7 月 31 日	中島建設 株式会社

※ 工事の工期は、現時点での予定です。



○維持管理等に関する軽微な作業は除く

※ 地図上に描かれている番号について、赤字は「新規」、黒字は「完成箇所または継続箇所」を示しています。

「平成 29 年度河川愛護モニター」を募集しています!

国土交通省金沢河川国道事務所では、地域住民の皆様の環境保全に対する関心が高まっていることから、積極的な協力を求めて、河川愛護モニターを募集しています。



○活動内容

- (1) 手取川または梯川に対する意見。モニターで自身の河川愛護に関する活動報告 (毎月)
- (2) 金沢河川国道事務所の河川事業やイベントなどに対する感想・意見 (随時)
- (3) 地元への情報提供

○募集人員

手取川、梯川それぞれ 2 名ずつ

○応募資格

手取川または梯川の付近にお住まいで、満 20 歳以上の心身ともに健康な河川愛護に関心のある方

○任期

平成 29 年 7 月 1 日から平成 30 年 6 月 30 日まで

○応募締切

平成 29 年 5 月 31 日 (水)

○その他

河川愛護モニターの方には、金沢河川国道事務所より薄謝を進呈いたします。

○お申込み・お問い合わせ先

金沢河川国道事務所 河川管理課
TEL : 076-264-9916 FAX : 076-233-9612

お問い合わせ先

国土交通省金沢河川国道事務所調査第一課 TEL076-264-8800 (代表)

小松出張所 TEL0761-23-4000

ホームページ <http://www.hrr.mlit.go.jp/kanazawa/>

広報「かけはしがわ」は、ホームページでもご覧になれます。



国土交通省 北陸地方整備局

金沢河川国道事務所