

2. 遠隔操縦対応型バックホウ 運搬状況 H24.2.28撮影



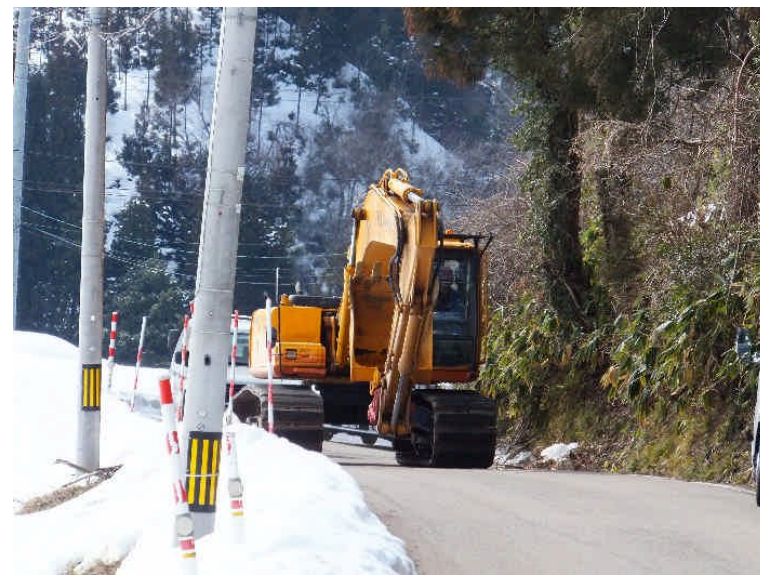
北陸道不動寺PAで合流 2/28(火)12:00



先導車 屋根に緑色回転灯設置



河合谷集落でトレーラより降車 2/28(火) 13:00



自走で約2km運搬 2/28(火) 13:00~13:30