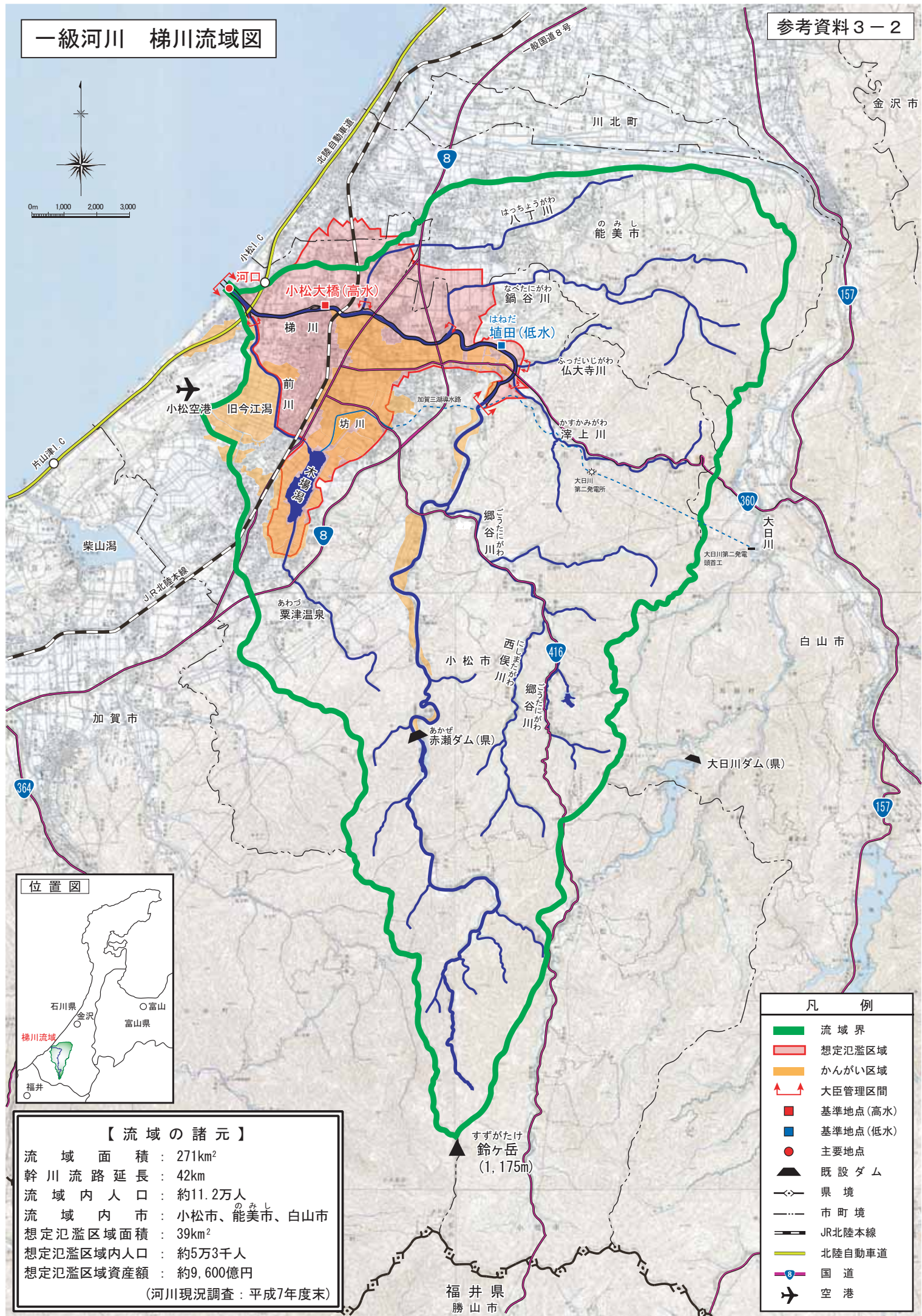
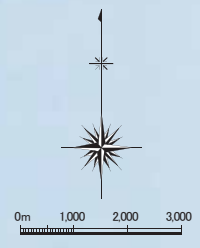


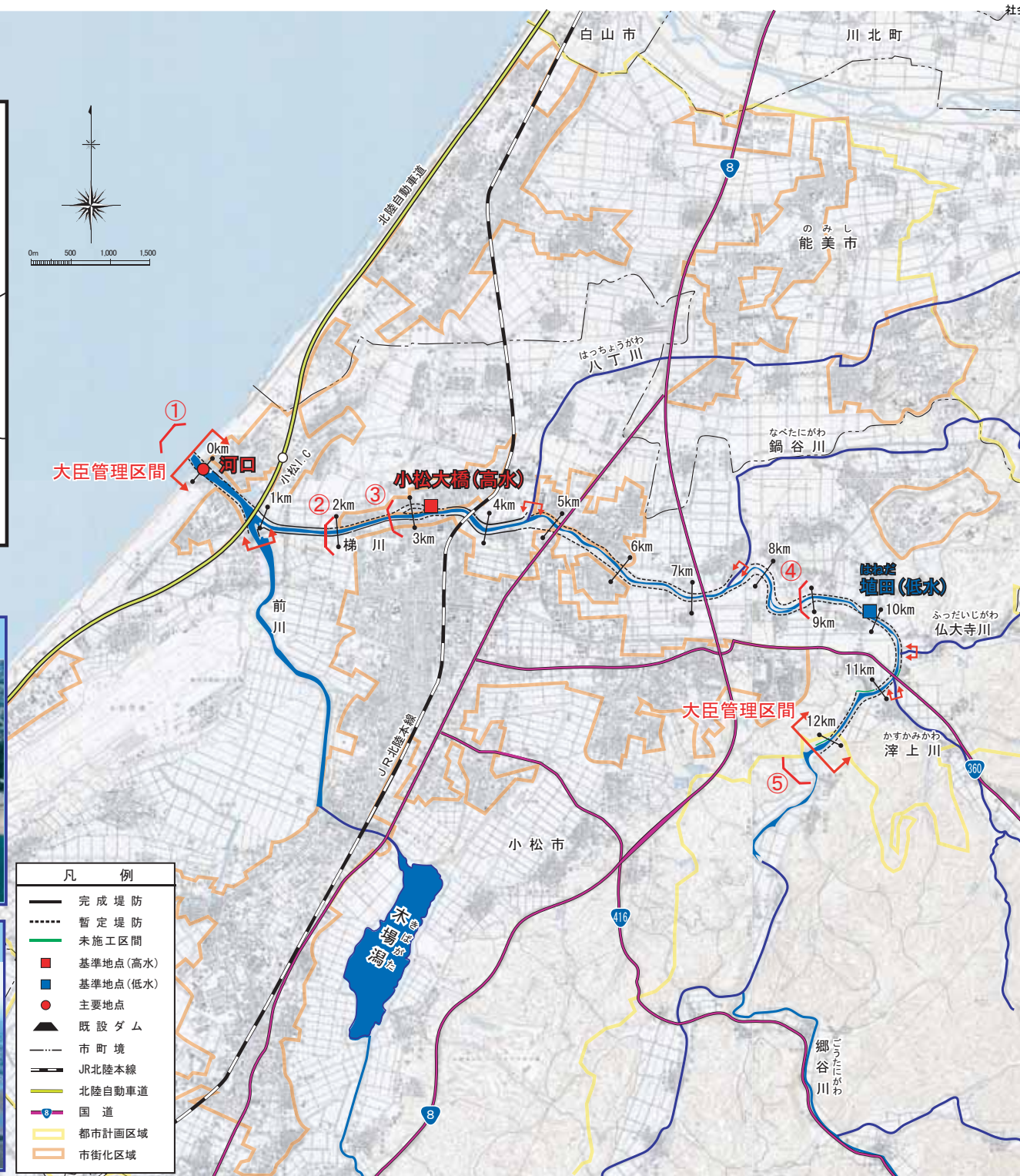
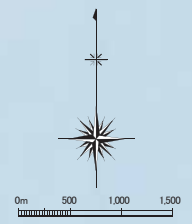
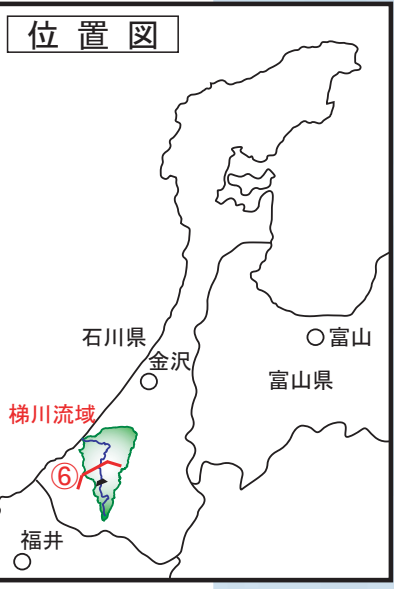
一級河川 梯川流域図



凡 例	
	流域界
	想定氾濫区域
	かんがい区域
	大臣管理区間
	基準地点(高水)
	基準地点(低水)
	主要地点
	既設ダム
	県境
	市町境
	JR北陸本線
	北陸自動車道
	国道
	空港

【流域の諸元】	
流域面積	: 271km <sup>2</sup>
幹川流路延長	: 42km
流域内人口	: 約11.2万人
流域内市	: 小松市、 <sup>のみし</sup> 能美市、白山市
想定氾濫区域面積	: 39km <sup>2</sup>
想定氾濫区域内人口	: 約5万3千人
想定氾濫区域資産額	: 約9,600億円
(河川現況調査：平成7年度末)	

一級河川 梯川管内図



凡 例	
	完成堤防
	暫定堤防
	未施工区間
	基準地点(高水)
	基準地点(低水)
	主要地点
	既設ダム
	市町境
	JR北陸本線
	北陸自動車道
	国道
	都市計画区域
	市街化区域

