

# 砂防事業の再評価説明資料

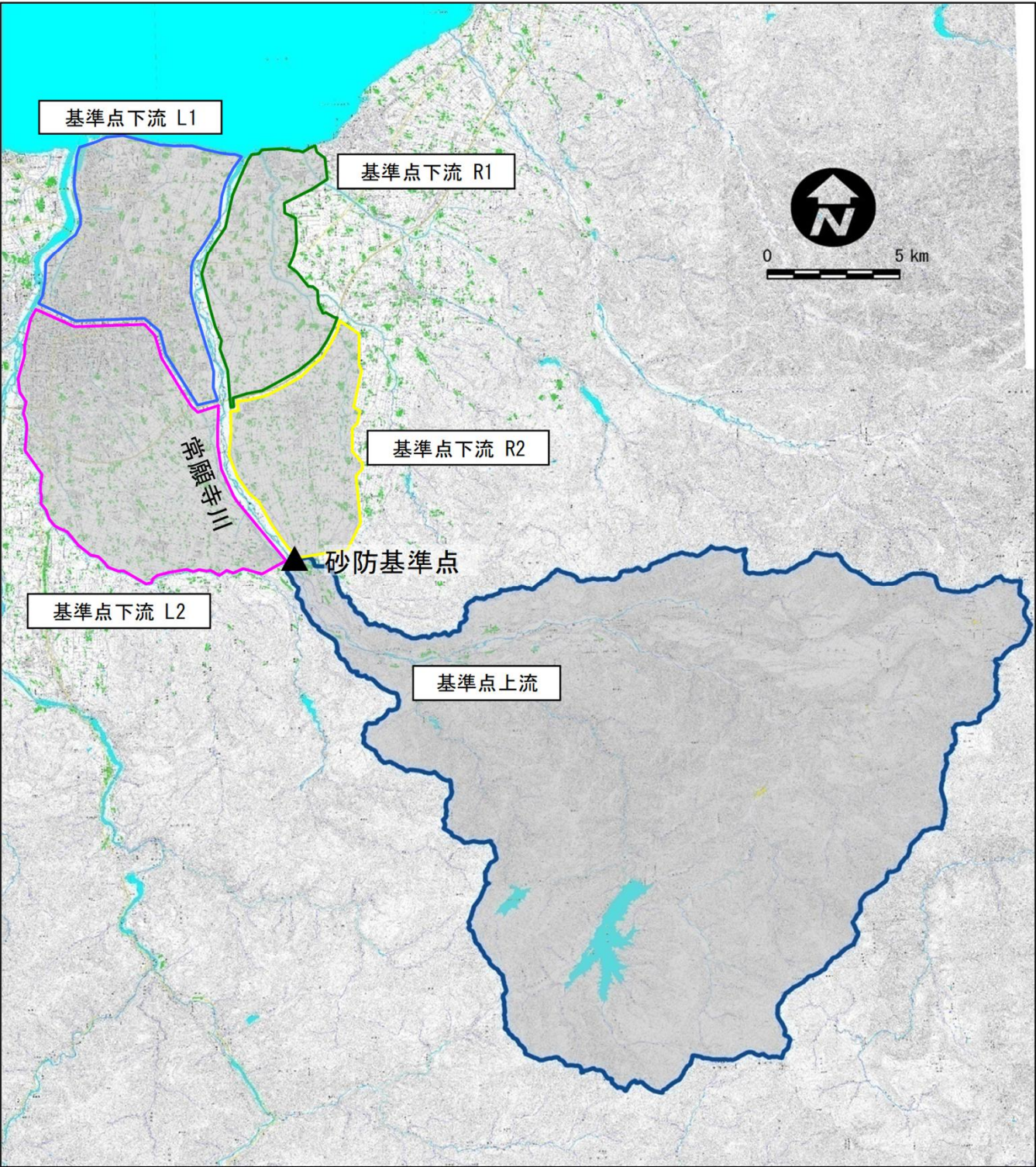
## 〔常願寺川水系直轄砂防事業〕

- 様式－１ ブロック分割図
- 様式－２ 資産データ
- 様式－３ 被害額
- 様式－４ 年平均被害軽減期待額
- 様式－５ 費用対便益
- 様式－６ 事業費の内訳

令和７年１２月

北陸地方整備局

様式-1 氾濫ブロック分割図



様式-2 資産額

様式-2		資産データ		水系名：常願寺川		河川名：常願寺川		事業所統計調査年：令和3年												
汎濫 ブロック	ブロック 面積 (ha)	人口 (人)	世帯数 (世帯)	従業員数 (産業分類 別に算出) (人)	農漁家数 (世帯)	延床面積 (ha)	水田面積 (ha)	畑面積 (ha)	家屋	家庭用品	一般資産額 (百万円)				農作物資産額 (百万円)				備考	
											事業所資産		農漁家資産		水稲	畑作物	小計	一般資産額等合計		
											償却	在庫	償却	在庫						
L1	3,965	75,317	30,863	34,720	335	615	1,116	18	1,480,283	404,185	140,349	87,259	1,042	329	2,113,446	1,084	12	1,096	2,114,542	
L2	6,399	108,736	45,606	42,920	613	889	2,820	20	2,139,702	608,232	167,399	91,338	1,907	602	3,009,179	2,737	14	2,751	3,011,930	
R1	2,780	20,295	7,288	10,292	270	165	1,691	0	397,815	94,167	45,719	40,547	841	265	579,354	1,641	0	1,641	580,995	
R2	3,320	14,966	5,360	4,524	283	146	2,157	4	351,004	69,200	16,631	11,623	881	278	449,617	2,094	3	2,097	451,713	
合計	16,463	219,315	89,118	92,456	1,502	1,814.3	7,785.0	41.5	4,368,803	1,175,784	370,098	230,766	4,672	1,474	6,151,597	7,556	29	7,584	6,159,181	

様式-3 被害額(確率規模別:事業実施前) 1/2

短期

様式-3

被害額(事業実施前)

水系名: 常願寺川

河川名: 常願寺川

流量規模: 1/50

(単位: 百万円)

氾 差 ブ ロ ッ ク	一般資産被害額							農作物被害額			公共土木施設等被害額	営業停止損失	家庭における応急対策費用			事業所における応急対策費用	国・地方公共団体における応急対策費用	その他の間接被害	小計	合計	備考
	家屋	家庭用品	事業所資産		農漁家資産		小計	水稲	畑作物	小計			家庭における応急対策費用								
			償却	在庫	償却	在庫															
L1	5,884	935	248	176	0	0	7,244	8	0	8	5,925	307	516	235	751	45	58	0	1,160	14,338	
L2	372	47	11	5	0	0	436	0	0	0	323	18	33	15	47	3	3	0	71	830	
R1	4,164	1,194	503	388	5	3	6,256	76	0	76	8,913	414	203	101	304	45	316	36,027	37,107	52,352	
R2	0	0	0	0	0	0	0	0	0	0	0	0	0	0	0	0	0	0	0	0	
合計	10,421	2,177	762	569	5	3	13,936	84	0	84	15,162	739	751	351	1,102	93	377	36,027	38,338	67,520	

様式-3

被害額（事業実施前）

水系名：常願寺川

河川名：常願寺川

流量規模：1/60

(単位：百万円)

氾濫 ブロック	一般資産被害額						農作物被害額				公共土木施設等被害額	営業停止 損失	家庭における 応急対策費用			事業所における 応急対策費用	国・地方 公共団体 における 応急対策 費用	その他の 間接被害	小計	合計	備考
	家屋	家庭用品	事業所資産		農漁家資産		小計	水稲	畑作物	小計			家庭における 応急対策費用								
			償却	在庫	償却	在庫							清掃労働 対価	代替活動 等	小計						
L1	9,124	2,172	1,087	713	1	1	13,099	13	0	13	10,445	837	578	278	856	86	135	0	1,913	25,469	
L2	30,084	6,116	5,769	1,243	2	1	43,216	140	0	141	40,994	3,330	2,085	1,005	3,090	403	381	0	7,204	91,555	
R1	5,239	1,510	589	462	6	3	7,809	79	0	79	10,237	452	227	116	343	52	540	133,165	134,553	152,677	
R2	0	0	0	0	0	0	0	0	0	0	0	0	0	0	0	0	0	0	0	0	
合計	44,448	9,798	7,444	2,419	9	5	64,123	232	0	233	61,676	4,619	2,890	1,398	4,288	541	1,056	133,165	143,670	269,702	

様式-3

被害額（事業実施前）

水系名：常願寺川

河川名：常願寺川

流量規模：1/80

(単位：百万円)

氾濫 ブロック	一般資産被害額							農作物被害額			公共土木施設等被害額	営業停止 損失	家庭における 応急対策費用			事業所における 応急対策費用	国・地方 公共団体 における 応急対策 費用	その他の 間接被害	小計	合計	備考
	家屋	家庭用品	事業所資産		農漁家資産		小計	水稲	畑作物	小計			家庭における 応急対策費用								
			償却	在庫	償却	在庫															
L1	12,378	3,305	1,591	959	3	2	18,238	17	0	17	14,513	1,117	746	365	1,111	122	206	0	2,555	35,322	
L2	40,169	8,914	8,860	2,080	3	2	60,028	149	0	150	53,985	4,828	2,702	1,317	4,018	529	555	0	9,930	124,093	
R1	10,187	3,002	822	625	9	5	14,649	85	0	85	15,633	583	346	188	535	89	898	141,487	143,592	173,960	
R2	152	8	19	5	0	0	183	5	0	5	383	28	4	2	6	2	1	0	36	607	
合計	62,886	15,229	11,292	3,669	15	8	93,099	256	0	256	84,513	6,555	3,797	1,872	5,669	741	1,660	141,487	156,114	333,982	

※土砂撤去費用及びその他便益(観光被害・発電所被害・断水被害)はR1で計上

様式-3

被害額（事業実施前）

水系名：常願寺川

河川名：常願寺川

流量規模：1/100

(単位：百万円)

氾濫 ブロック	一般資産被害額							農作物被害額			公共土木施設等被害額	営業停止 損失	家庭における 応急対策費用			事業所における 応急対策費用	国・地方 公共団体 における 応急対策 費用	その他の 間接被害	小計	合計	備考
	家屋	家庭用品	事業所資産		農漁家資産		小計	水稲	畑作物	小計			家庭における 応急対策費用								
			償却	在庫	償却	在庫							清掃労働 対価	代替活動等	小計						
L1	14,912	3,922	1,746	1,068	4	2	21,654	18	0	18	17,085	1,279	948	460	1,408	143	244	0	3,074	41,831	
L2	46,243	10,077	9,687	2,335	3	2	68,346	153	1	154	60,379	5,618	3,228	1,559	4,787	692	628	0	11,725	140,605	
R1	13,222	4,084	981	716	11	6	19,020	92	0	92	19,177	678	423	235	658	117	1,352	142,901	145,706	183,995	
R2	122	7	16	4	0	0	149	4	0	4	267	26	3	1	4	2	0	0	33	452	
合計	74,499	18,091	12,430	4,123	17	10	109,169	267	1	268	96,909	7,601	4,601	2,256	6,858	954	2,224	142,901	160,538	366,883	

様式-3

被害額(事業実施前)

水系名: 常願寺川

河川名: 常願寺川

流量規模: 1/150

(単位: 百万円)

氾濫 ブロック	一般資産被害額							農作物被害額			公共土木施設等被害額	営業停止 損失	家庭における 応急対策費用			事業所における 応急対策費用	国・地方 公共団体 における 応急対策 費用	その他の 間接被害	小計	合計	備考
	家屋	家庭用品	事業所資産		農漁家資産		小計	水稲	畑作物	小計			家庭における 応急対策費用								
			償却	在庫	償却	在庫							清掃労働 対価	代替活動 等	小計						
L1	15,164	4,011	1,785	1,092	4	2	22,057	19	0	19	17,397	1,326	964	468	1,431	148	250	0	3,155	42,628	
L2	48,016	10,371	9,898	2,396	3	2	70,686	154	1	155	62,142	5,827	3,403	1,639	5,043	730	646	0	12,245	145,228	
R1	14,685	4,640	1,053	759	12	6	21,155	96	0	96	20,937	709	455	255	710	132	1,556	146,166	149,273	191,461	
R2	122	7	16	4	0	0	149	4	0	4	267	26	3	1	4	2	0	0	33	453	
合計	77,987	19,029	12,752	4,250	19	10	114,046	272	1	273	100,744	7,888	4,825	2,363	7,188	1,011	2,453	146,166	164,707	379,770	

※土砂撤去費用及びその他便益(観光被害・発電所被害・断水被害)はR1で計上





様式-3 被害額(確率規模別:現況) 1／2

短期

様式-3

被害額（現況時）																		水系名：常願寺川			河川名：常願寺川			流量規模：1/50			(単位：百万円)		
氾濫 ブロック	一般資産被害額							農作物被害額			公共土木施設等被害額	営業停止 損失	家屋における 応急対策費用			事業所における 応急対策費用	国・地方 公共団体 における 応急対策 費用	その他の間 接被害	小計	合計	備考								
	家屋	家庭用品	事業所資産		農漁家資産		小計	水稻	畑作物	小計																			
			償却	在庫	償却	在庫																							
L1	5,884.0	935	248.5	176.0	0.2	0.1	7,244	8.0	0.0	8	5,925	306.6	515.6	235.4	751	44.7	58	0	1,160	14,338									
L2	372.5	47	10.5	5.2	0.0	0.0	436	0.0	0.0	0	323	17.8	32.6	14.8	47	2.7	3	0	71	830									
R1	4,164.2	1,190	502.6	387.5	5.2	2.7	6,252	75.9	0.0	76	8,910	414.4	202.7	100.9	304	45.3	315	31,570	32,648	47,886									
R2	0	0	0	0	0	0	0	0	0	0	0	0	0	0	0	0	0	0	0	0									
合計	10,421	2,173	762	569	5	3	13,932	84	0	84	15,159	739	751	351	1,102	93	376	31,570	33,880	63,054									

様式-3

被害額（現況時）

水系名：常願寺川

河川名：常願寺川

流量規模：1/60

(単位：百万円)

氾濫 ブロック	一般資産被害額							農作物被害額			公共土木施設等被害額	営業停止 損失	家屋における 応急対策費用			事業所における 応急対策費用	国・地方 公共団体 における 応急対策 費用	その他の間 接被害	小計	合計	備考
	家屋	家庭用品	事業所資産		農漁家資産		小計	水稻	畑作物	小計			清掃労働 対価	代替活動 等	小計						
			償却	在庫	償却	在庫															
L1	9,124.4	2,172	1,086.7	713.4	1.1	0.6	13,099	12.8	0.0	13	10,445	836.6	577.9	277.7	856	85.6	135	0	1,913	25,469	
L2	30,003.2	6,099	5,761.5	1,241.4	2.1	1.2	43,108	140.4	0.4	141	40,912	3,323.3	2,078.6	1,001.7	3,080	401.8	380	0	7,185	91,347	
R1	5,238.7	1,510	588.9	461.7	6.3	3.3	7,809	79.2	0.0	79	10,237	452.3	227.0	116.1	343	52.2	539	128,520	129,906	148,031	
R2	0	0	0	0	0	0	0	0	0	0	0	0	0	0	0	0	0	0	0	0	
合計	44,366	9,781	7,437	2,417	9	5	64,016	232	0	233	61,594	4,612	2,883	1,396	4,279	540	1,054	128,520	139,004	264,847	

様式-3

被害額（現況時）										水系名：常願寺川		河川名：常願寺川		流量規模：1/80		(単位：百万円)					
氾濫 ブロック	一般資産被害額							農作物被害額			公共土木施設等被害額	営業停止 損失	家屋における 応急対策費用			事業所における 応急対策費用	国・地方 公共団体 における 応急対策 費用	その他の間 接被害	小計	合計	備考
	家屋	家庭用品	事業所資産		農漁家資産		小計	水稻	畑作物	小計			清掃労働 対価	代替活動 等	小計						
			償却	在庫	償却	在庫															
L1	12,378.3	3,305	1,590.8	958.9	3.2	1.7	18,238	16.9	0.0	17	14,513	1,117.0	745.6	365.0	1,111	121.7	206	0	2,555	35,322	
L2	40,169.1	8,913	8,859.9	2,080.3	2.8	1.6	60,027	149.2	0.5	150	53,985	4,827.6	2,701.7	1,316.7	4,018	528.8	555	0	9,930	124,092	
R1	10,187.3	3,002	822.2	624.9	8.6	4.7	14,649	85.3	0.0	85	15,633	582.8	346.3	188.4	535	88.6	898	136,536	138,640	169,008	
R2	152	8	19	5	0	0	183	5	0	5	383	28	4	2	6	2	1	0	36	607	
合計	62,886	15,228	11,292	3,669	15	8	93,098	256	0	256	84,513	6,555	3,797	1,872	5,669	741	1,660	136,536	151,162	329,029	

※土砂搬去費用及びその他便益（観光被害・発電所被害・断水被害）はR1で計上

様式-3

被害額（現況時）										水系名：常願寺川		河川名：常願寺川				流量規模：1/100		（単位：百万円）			
氾濫 ブロック	一般資産被害額							農作物被害額			公共土木施設等被害額	営業停止損失	家屋における 応急対策費用			事業所における 応急対策費用	国・地方公共団体 における 応急対策費用	その他の間 接被害	小計	合計	備考
	家屋	家庭用品	事業所資産		農漁家資産		小計	水稻	畑作物	小計			家屋における 応急対策費用								
			償却	在庫	償却	在庫							清掃労働対価	代替活動等	小計						
L1	14,906.7	3,921	1,746.0	1,067.7	3.7	2.0	21,647	18.1	0.0	18	17,080	1,278.4	947.5	460.2	1,408	143.0	244	0	3,073	41,818	
L2	46,157.3	10,051	9,683.0	2,333.2	3.0	1.8	68,230	153.0	0.7	154	60,289	5,613.5	3,224.5	1,557.0	4,782	691.2	626	0	11,712	140,385	
R1	13,202.7	4,078	978.9	715.2	10.5	5.8	18,991	92.4	0.0	92	19,155	676.8	422.1	234.9	657	116.7	1,345	137,775	140,571	178,809	
R2	122	7	16	4	0	0	149	4	0	4	259	26	3	1	4	2	0	0	33	444	
合計	74,389	18,057	12,424	4,120	17	10	109,016	267	1	268	96,783	7,595	4,597	2,253	6,850	953	2,216	137,775	155,389	361,456	

様式-3

被害額（現況時）										水系名：常願寺川		河川名：常願寺川				流量規模：1/150		(単位：百万円)			
氾濫 ブロック	一般資産被害額							農作物被害額			公共土木施設等被害額	営業停止 損失	家屋における 応急対策費用			事業所における 応急対策費用	国・地方 公共団体 における 応急対策 費用	その他の間 接被害	小計	合計	備考
	家屋	家庭用品	事業所資産		農漁家資産		小計	水稻	畑作物	小計			清掃労働 対価	代替活動 等	小計						
			償却	在庫	償却	在庫															
L1	15,196.3	4,018	1,787.4	1,093.1	3.9	2.1	22,101	18.7	0.0	19	17,429	1,328.9	966.1	468.7	1,435	148.3	250	0	3,162	42,711	
L2	47,352.4	10,206	9,760.5	2,367.2	3.1	1.8	69,691	153.8	0.7	154	61,378	5,732.8	3,337.3	1,608.9	4,946	714.3	636	0	12,029	143,253	
R1	14,412.9	4,671	1,034.1	748.2	11.3	6.2	20,783	95.3	0.0	95	20,649	703.9	452.8	252.6	705	130.7	1,511	140,636	143,687	185,215	
R2	122	7	16	4	0	0	149	4	0	4	267	26	3	1	4	2	0	0	33	452	
合計	77,084	18,803	12,598	4,212	18	10	112,725	271	1	272	99,724	7,792	4,759	2,332	7,091	995	2,398	140,636	158,912	371,632	

※土砂搬去費用及びその他便益（観光被害・発電所被害・断水被害）はR1で計上

様式-3 被害額(確率規模別:現況) 2/2

中期

様式-3

被害額（現況時）

水系名：常願寺川

河川名：常願寺川

流量規模：1/10

(単位：百万円)

氾濫 ブロック	一般資産被害額						農作物被害額			公共土木施設等被害額	営業停止損失	家屋における 応急対策費用			事業所における 応急対策費用	国・地方公共団体 における 応急対策費用	その他の間 接被害	小計	合計	備考	
	家屋	家庭用品	事業所資産		農漁家資産		小計	水稻	畑作物			小計	清掃労働 対価	代替活動 等							小計
			償却	在庫	償却	在庫															
基準点上流	0	0	0	0	0	0	0	0	0	0	0	0	0	0	0	0	19,461	19,461	19,461		
基準点下流	0	0	0	0	0	0	0	0	0	0	0	0	0	0	0	0	18,726	18,726	18,726		
合計	0	0	0	0	0	0	0	0	0	0	0	0	0	0	0	0	38,187	38,187	38,187		

様式－3

被害額（現況時）

水系名：常願寺川

河川名：常願寺川

流量規模：1/30

(単位：百万円)

氾濫 ブロック	一般資産被害額							農作物被害額			公共土木施設等被害額	営業停止損失	家屋における 応急対策費用			事業所における 応急対策費用	国・地方公共団体 における 応急対策費用	その他の間 接被害	小計	合計	備考
	家屋	家庭用品	事業所資産		農漁家資産		小計	水稻	畑作物	小計			家屋における 応急対策費用								
			償却	在庫	償却	在庫							清掃労働 対価	代替活動 等	小計						
基準点上流	0	0	0	0	0	0	0	0	0	0	0	0	0	0	0	0	19,516	19,516	19,516		
基準点下流	0	0	0	0	0	0	0	0	0	0	0	0	0	0	0	0	23,201	23,201	23,201		
合計	0	0	0	0	0	0	0	0	0	0	0	0	0	0	0	0	42,717	42,717	42,717		

様式-3

被害額(現況時)

水系名:常願寺川

河川名:常願寺川

流量規模:1/50

(単位:百万円)

氾濫 ブロック	一般資産被害額						農作物被害額			公共土木施設等被害額	営業停止 損失	家屋における 応急対策費用			事業所における 応急対策費用	国・地方 公共団体 における 応急対策 費用	その他の間 接被害	小計	合計	備考	
	家屋	家庭用品	事業所資産		農漁家資産		小計	水稻	畑作物			小計	家屋における 応急対策費用								
償却	在庫	償却	在庫	清掃労働 対価	代替活動 等	小計															
基準点上流	0	0	0	0	0	0	0	0	0	0	0	0	0	0	0	0	19,546	19,546	19,546		
基準点下流	0	0	0	0	0	0	0	0	0	0	0	0	0	0	0	0	25,256	25,256	25,256		
合計	0	0	0	0	0	0	0	0	0	0	0	0	0	0	0	0	44,801	44,801	44,801		

様式-3

被害額（現況時）

水系名：常願寺川

河川名：常願寺川

流量規模：1/80

(単位：百万円)

氾濫 ブロック	一般資産被害額							農作物被害額				公共土木施設等被害額	営業停止 損失	家屋における 応急対策費用			事業所における 応急対策費用	国・地方 公共団体 における 応急対策 費用	その他の間 接被害	小計	合計	備考
	家屋	家庭用品	事業所資産		農漁家資産		小計	水稻	畑作物	小計												
償却	在庫	償却	在庫	清掃労働 対価	代替活動 等	小計																
基準点上流	0	0	0	0	0	0	0	0	0	0	0	0	0	0	0	0	0	19,435	19,435	19,435		
基準点下流	0	0	0	0	0	0	0	0	0	0	0	0	0	0	0	0	0	28,550	28,550	28,550		
合計	0	0	0	0	0	0	0	0	0	0	0	0	0	0	0	0	0	47,986	47,986	47,986		

様式-3

被害額（現況時）

水系名：常願寺川

河川名：常願寺川

流量規模：1/100

(単位：百万円)

氾濫 ブロック	一般資産被害額							農作物被害額			公共土木施設等被害額	営業停止 損失	家屋における 応急対策費用			事業所における 応急対策費用	国・地方 公共団体 における 応急対策 費用	その他の間 接被害	小計	合計	備考
	家屋	家庭用品	事業所資産		農漁家資産		小計	水稻	畑作物	小計			家屋における 応急対策費用								
			償却	在庫	償却	在庫							清掃労働 対価	代替活動 等	小計						
基準点上流	0	0	0	0	0	0	0	0	0	0	0	0	0	0	0	0	20,309	20,309	20,309		
基準点下流	0	0	0	0	0	0	0	0	0	0	0	0	0	0	0	0	31,659	31,659	31,659		
合計	0	0	0	0	0	0	0	0	0	0	0	0	0	0	0	0	51,968	51,968	51,968		

様式-3

被害額（現況時）

水系名：常願寺川

河川名：常願寺川

流量規模：1/150

(単位：百万円)

氾濫 ブロック	一般資産被害額						農作物被害額			公共土木施設等被害額	営業停止 損失	家屋における 応急対策費用			事業所における 応急対策費用	国・地方 公共団体 における 応急対策 費用	その他の間 接被害	小計	合計	備考	
	家屋	家庭用品	事業所資産		農漁家資産		小計	水稻	畑作物			小計	家屋における 応急対策費用								
償却	在庫	償却	在庫	清掃労働 対価	代替活動 等	小計															
基準点上流	0	0	0	0	0	0	0	0	0	0	0	0	0	0	0	0	21,486	21,486	21,486		
基準点下流	0	0	0	0	0	0	0	0	0	0	0	0	0	0	0	0	36,513	36,513	36,513		
合計	0	0	0	0	0	0	0	0	0	0	0	0	0	0	0	0	57,999	57,999	57,999		

長期

様式-3

被害額（現況時）

水系名：常願寺川

河川名：常願寺川

流量規模：1/1

(単位：百万円)

氾濫 ブロック	一般資産被害額						農作物被害額			公共土木施設等被害額	営業停止損失	家屋における 応急対策費用			事業所における 応急対策費用	国・地方公共団体 における 応急対策費用	その他の間 接被害	小計	合計	備考	
	家屋	家庭用品	事業所資産		農漁家資産		小計	水稻	畑作物			小計	清掃労働 対価	代替活動 等							小計
			償却	在庫	償却	在庫															
基準点上流	0	0	0	0	0	0	0	0	0	0	0	0	0	0	0	14,978	14,978	14,978			
基準点下流	0	0	0	0	0	0	0	0	0	0	0	0	0	0	0	0	9,036	9,036	9,036		
合計	0	0	0	0	0	0	0	0	0	0	0	0	0	0	0	0	24,014	24,014	24,014		

様式-3 被害額(確率規模別:事業実施後) 1/2

短期

様式-3

被害額（事業実施後）

水系名：常願寺川

河川名：常願寺川

流量規模：1/50

(単位：百万円)

氾濫 ブロック	一般資産被害額						農作物被害額			公共土木施設等被害額	営業停止 損失	家屋における 応急対策費用			事業所における 応急対策費用	国・地方 公共団体 における 応急対策 費用	その他の間 接被害	小計	合計	備考	
	家屋	家庭用品	事業所資産		農漁家資産		小計	水稻	畑作物			小計	清掃労働 対価	代替活動 等							小計
			償却	在庫	償却	在庫															
L1	0	0	0	0	0	0	0	0	0	0	0	0	0	0	0	0	0	0			
L2	0	0	0	0	0	0	0	0	0	0	0	0	0	0	0	0	0	0	0		
R1	3,533.7	1,027	449.9	341.9	4.6	2.4	5,350	66.5	0.0	67	7,655	385.1	184.0	91.2	275	40.5	196	18,264	19,161	32,241	
R2	0	0	0	0	0	0	0	0	0	0	0	0	0	0	0	0	0	0	0	0	
合計	3,534	1,027	450	342	5	2	5,350	67	0	67	7,655	385	184	91	275	41	196	18,264	19,161	32,242	

様式-3

被害額 (事業実施後)

水系名: 常願寺川

河川名: 常願寺川

流量規模: 1/60

(単位: 百万円)

氾濫 ブロック	一般資産被害額						農作物被害額			公共土木施設等被害額	営業停止 損失	家屋における 応急対策費用			事業所における 応急対策費用	国・地方 公共団体 における 応急対策 費用	その他の間 接被害	小計	合計	備考	
	家屋	家庭用品	事業所資産		農漁家資産		小計	水稻	畑作物			小計	清掃労働 対価	代替活動 等							小計
			償却	在庫	償却	在庫															
L1	6,373.3	1,015	262.3	184.9	0.2	0.1	7,836	8.1	0.0	8	6,374	325.0	551.9	252.4	804	47.6	63	0	1,240	15,458	
L2	0	0	0	0	0	0	0	0	0	0	0	0	0	0	0	0	0	0	0	0	
R1	3,688.6	1,064	472.3	363.3	4.9	2.5	5,595	69.7	0.0	70	8,021	396.4	189.0	93.6	283	41.5	237	19,036	19,993	33,679	
R2	0	0	0	0	0	0	0	0	0	0	0	0	0	0	0	0	0	0	0	0	
合計	10,062	2,078	735	548	5	3	13,431	78	0	78	14,395	721	741	346	1,087	89	300	19,036	21,233	49,137	

様式-3

被害額 (事業実施後)

水系名: 常願寺川

河川名: 常願寺川

流量規模: 1/80

(単位: 百万円)

氾濫 ブロック	一般資産被害額						農作物被害額			公共土木施設等被害額	営業停止 損失	家屋における 応急対策費用			事業所における 応急対策費用	国・地方 公共団体 における 応急対策 費用	その他の間 接被害	小計	合計	備考	
	家屋	家庭用品	事業所資産		農漁家資産		小計	水稻	畑作物			小計	清掃労働 対価	代替活動 等							小計
			償却	在庫	償却	在庫															
L1	11,710.5	3,073	1,533.7	915.7	2.4	1.3	17,237	15.9	0.0	16	13,719	1,081.9	714.0	348.8	1,063	115.0	191	0	2,451	33,423	
L2	34,374.9	7,526	7,234.3	1,606.3	2.4	1.4	50,745	144.0	0.4	144	46,807	3,951.2	2,303.9	1,120.5	3,424	450.6	469	0	8,295	105,992	
R1	7,096.0	2,049	708.3	552.4	7.4	4.0	10,417	83.6	0.0	84	12,418	517.4	276.9	144.8	422	67.6	711	121,755	123,473	146,391	
R2	172	10	20	5	0	0	208	7	0	7	585	29	6	3	8	2	1	0	40	840	
合計	53,354	12,658	9,497	3,079	12	7	78,607	251	0	251	73,530	5,579	3,300	1,617	4,917	635	1,372	121,755	134,259	286,646	

※土砂撤去費用及びその他便益（観光被害・発電所被害・断水被害）はR1で計上

様式-3

被害額 (事業実施後)

水系名: 常願寺川

河川名: 常願寺川

流量規模: 1/100

(単位: 百万円)

氾濫 ブロック	一般資産被害額						農作物被害額			公共土木施設等被害額	営業停止 損失	家屋における 応急対策費用			事業所における 応急対策費用	国・地方 公共団体 における 応急対策 費用	その他の間 接被害	小計	合計	備考	
	家屋	家庭用品	事業所資産		農漁家資産		小計	水稻	畑作物			小計	清掃労働 対価	代替活動 等							小計
			償却	在庫	償却	在庫															
L1	13,242.2	3,510	1,575.6	942.6	3.3	1.8	19,276	16.9	0.0	17	15,275	1,103.2	843.4	410.7	1,254	122.2	219	0	2,698	37,266	
L2	33,710.6	7,442	7,079.0	1,597.9	2.4	1.4	49,833	146.7	0.4	147	46,228	3,892.2	2,253.1	1,097.6	3,351	442.8	464	0	8,149	104,357	
R1	7,810.3	2,260	740.9	570.6	7.9	4.2	11,393	85.6	0.0	86	13,223	537.3	300.4	157.2	458	76.0	926	122,471	124,469	149,171	
R2	139	7	18	4	0	0	168	4	0	4	299	27	3	2	5	2	0	0	35	505	
合計	54,902	13,219	9,413	3,115	14	7	80,670	253	0	253	75,025	5,560	3,400	1,667	5,067	643	1,609	122,471	135,351	291,299	

様式-3

被害額 (事業実施後)

水系名: 常願寺川

河川名: 常願寺川

流量規模: 1/150

(単位: 百万円)

氾濫 ブロック	一般資産被害額						農作物被害額			公共土木施設等被害額	営業停止 損失	家屋における 応急対策費用			事業所における 応急対策費用	国・地方 公共団体 における 応急対策 費用	その他の間 接被害	小計	合計	備考	
	家屋	家庭用品	事業所資産		農漁家資産		小計	水稻	畑作物			小計	清掃労働 対価	代替活動 等							小計
			償却	在庫	償却	在庫															
L1	11,777.5	3,178	1,415.5	919.5	3.1	1.7	17,296	17.0	0.0	17	13,813	1,063.7	709.0	347.9	1,057	113.0	198	0	2,432	33,557	
L2	34,118.7	7,165	6,858.5	1,697.7	2.2	1.3	49,843	147.0	0.4	147	46,244	4,156.0	2,361.8	1,137.2	3,499	462.0	446	0	8,563	104,798	
R1	9,953.1	2,908	809.1	616.6	8.4	4.6	14,300	84.9	0.0	85	15,345	574.6	338.2	184.0	522	86.8	982	124,127	126,292	156,021	
R2	139	8	18	4	0	0	168	4	0	4	290	27	3	2	5	2	0	0	35	496	
合計	55,988	13,258	9,101	3,238	14	8	81,606	252	0	253	75,692	5,822	3,412	1,671	5,083	664	1,626	124,127	137,321	294,872	

※土砂撤去費用及びその他便益（観光被害・発電所被害・断水被害）はR1で計上



様式-3 被害額(確率規模別:事業実施後) 2/2

中期

様式－3

被害額（事業実施後）										水系名：常願寺川			河川名：常願寺川			流量規模：1/10		（単位：百万円）			
氾濫 ブロック	一般資産被害額						農作物被害額			公共土木施設等被害額	営業停止損失	家屋における 応急対策費用			事業所における 応急対策費用	国・地方公共団体 における 応急対策費用	その他の間 接被害	小計	合計	備考	
	家屋	家庭用品	事業所資産		農漁家資産		小計	水稲	畑作物			小計									
			償却	在庫	償却	在庫															
基準点上流	0	0	0	0	0	0	0	0	0	0	0	0	0	0	0	0	13,840	13,840	13,840		
基準点下流	0	0	0	0	0	0	0	0	0	0	0	0	0	0	0	0	13,803	13,803	13,803		
合計	0	0	0	0	0	0	0	0	0	0	0	0	0	0	0	0	27,643	27,643	27,643		

様式ー3

被害額（事業実施後）										水系名：常願寺川			河川名：常願寺川			流量規模：1/30		（単位：百万円）							
氾濫 ブロック	一般資産被害額						農作物被害額			公共土木施設等被害額	営業停止損失	家屋における 応急対策費用			事業所における 応急対策費用	国・地方 公共団体 における 応急対策 費用	その他の間 接被害	小計	合計	備考					
	家屋	家庭用品	事業所資産		農漁家資産		小計	水稲	畑作物			小計	家屋における 応急対策費用												
			償却	在庫	償却	在庫							清掃労働 対価	代替活動 等	小計										
基準点上流	0	0	0	0	0	0	0	0	0	0	0	0	0	0	0	0	0	14,560	14,560	14,560					
基準点下流	0	0	0	0	0	0	0	0	0	0	0	0	0	0	0	0	0	17,774	17,774	17,774					
合計	0	0	0	0	0	0	0	0	0	0	0	0	0	0	0	0	0	32,334	32,334	32,334					

様式-3

被害額（事業実施後）										水系名：常願寺川		河川名：常願寺川		流量規模：1/50		（単位：百万円）				
氾濫 ブロック	一般資産被害額						農作物被害額			公共土木施設等被害額	営業停止 損失	家屋における 応急対策費用			事業所における 応急対策費用	国・地方 公共団体 における 応急対策 費用	その他の間 接被害	小計	合計	備考
	家屋	家庭用品	事業所資産		農漁家資産		小計	水稲	畑作物			小計	家屋における 応急対策費用							
			償却	在庫	償却	在庫														
基準点上流	0	0	0	0	0	0	0	0	0	0	0	0	0	0	0	0	15,075	15,075	15,075	
基準点下流	0	0	0	0	0	0	0	0	0	0	0	0	0	0	0	0	20,046	20,046	20,046	
合計	0	0	0	0	0	0	0	0	0	0	0	0	0	0	0	0	35,121	35,121	35,121	

様式－3

被害額（事業実施後）

水系名：常願寺川

河川名：常願寺川

流量規模：1/80

(単位：百万円)

氾濫 ブロック	一般資産被害額							農作物被害額			公共土木施設等被害額	営業停止 損失	家屋における 応急対策費用			事業所における 応急対策費用	国・地方 公共団体 における 応急対策 費用	その他の間 接被害	小計	合計	備考
	家屋	家庭用品	事業所資産		農漁家資産		小計	水稲	畑作物	小計			家屋における 応急対策費用								
償却	在庫	償却	在庫	清掃労働 対価	代替活動 等	小計															
基準点上流	0	0	0	0	0	0	0	0	0	0	0	0	0	0	0	0	0	14,785	14,785	14,785	
基準点下流	0	0	0	0	0	0	0	0	0	0	0	0	0	0	0	0	0	23,149	23,149	23,149	
合計	0	0	0	0	0	0	0	0	0	0	0	0	0	0	0	0	0	37,934	37,934	37,934	

様式-3

被害額（事業実施後）										水系名：常願寺川		河川名：常願寺川		流量規模：1/100		（単位：百万円）					
氾濫 ブロック	一般資産被害額						農作物被害額			公共土木施設等被害額	営業停止 損失	家屋における 応急対策費用			事業所における 応急対策費用	国・地方 公共団体 における 応急対策 費用	その他の間 接被害	小計	合計	備考	
	家屋	家庭用品	事業所資産		農漁家資産		小計	水稲	畑作物			小計	家屋における 応急対策費用								
			償却	在庫	償却	在庫															
基準点上流	0	0	0	0	0	0	0	0	0	0	0	0	0	0	0	0	15,290	15,290	15,290		
基準点下流	0	0	0	0	0	0	0	0	0	0	0	0	0	0	0	0	26,462	26,462	26,462		
合計	0	0	0	0	0	0	0	0	0	0	0	0	0	0	0	0	41,752	41,752	41,752		

様式-3

被害額（事業実施後）										水系名：常願寺川		河川名：常願寺川		流量規模：1/150		（単位：百万円）									
氾濫 ブロック	一般資産被害額						農作物被害額			公共土木施設等被害額	営業停止 損失	家屋における 応急対策費用			事業所における 応急対策費用	国・地方 公共団体 における 応急対策 費用	その他の間 接被害	小計	合計	備考					
	家屋	家庭用品	事業所資産		農漁家資産		小計	水稲	畑作物			小計	家屋における 応急対策費用												
			償却	在庫	償却	在庫							清掃労働 対価	代替活動 等	小計										
基準点上流	0	0	0	0	0	0	0	0	0	0	0	0	0	0	0	0	0	16,433	16,433	16,433					
基準点下流	0	0	0	0	0	0	0	0	0	0	0	0	0	0	0	0	0	28,814	28,814	28,814					
合計	0	0	0	0	0	0	0	0	0	0	0	0	0	0	0	0	0	45,247	45,247	45,247					

長期様式-3

被害額（事業実施後）						水系名：常願寺川			河川名：常願寺川			流量規模：1/1			（単位：百万円）					
氾濫 ブロック	一般資産被害額						農作物被害額			公共土木施設等被害額	営業停止損失	家屋における 応急対策費用			事業所における 応急対策費用	国・地方公共団体 における 応急対策費用	その他の間 接被害	小計	合計	備考
	家屋	家庭用品	事業所資産		農漁家資産		小計	水稲	畑作物			小計								
			償却	在庫	償却	在庫									清掃労働 対価					
基準点上流	0	0	0	0	0	0	0	0	0	0	0	0	0	0	0	0	14,854	14,854	14,854	
基準点下流	0	0	0	0	0	0	0	0	0	0	0	0	0	0	0	0	9,036	9,036	9,036	
合計	0	0	0	0	0	0	0	0	0	0	0	0	0	0	0	0	23,890	23,890	23,890	

様式-4 年平均被害軽減期待額(全体事業)

様式-4 (1) 全体事業

○短期年平均被害軽減期待額(全体事業)					水系名: 常願寺川		河川名: 常願寺川		単位: 百万円
流量規模	超過確率	被害額			区間平均被害額④	区間確率⑤	年平均被害額④×⑤	年平均被害額の累計 =年平均被害軽減期待額	備考
		事業を実施しない場合①	事業を実施した場合②	軽減額③=①-②					
1/30	0.0333	0	0	0	—	—	—	0	
1/50	0.0200	67,520	32,242	35,278	17,639	0.013	235	235	
1/60	0.0167	269,702	49,137	220,565	127,921	0.003	426	662	
1/80	0.0125	333,982	286,646	47,336	133,950	0.004	558	1,220	
1/100	0.0100	366,883	291,299	75,584	61,460	0.003	154	1,373	
1/150	0.0067	379,770	294,872	84,898	80,241	0.003	267	1,641	

○中期年平均被害軽減期待額(全体事業)

年平均被害軽減期待額(全体事業)					水系名: 常願寺川		河川名: 常願寺川		単位: 百万円
流量規模	超過確率	被害額			区間平均被害額④	区間確率⑤	年平均被害額④×⑤	年平均被害額の累計 =年平均被害軽減期待額	備考
		事業を実施しない場合①	事業を実施した場合②	軽減額③=①-②					
1/10	0.1000	41,993	27,643	14,350	—	—	—	0	
1/30	0.0333	48,557	32,334	16,223	15,287	0.0667	1,019	1,019	
1/50	0.0200	51,570	35,121	16,449	16,336	0.0133	218	1,237	
1/80	0.0125	55,742	37,934	17,808	17,129	0.0075	128	1,365	
1/100	0.0100	58,966	41,752	17,213	17,511	0.0025	44	1,409	
1/150	0.0067	67,434	45,247	22,187	19,700	0.0033	66	1,475	

○長期年平均被害軽減期待額(全体事業)

年平均被害軽減期待額(全体事業)					水系名: 常願寺川		河川名: 常願寺川		単位: 百万円
流量規模	超過確率	被害額			区間平均被害額④	区間確率⑤	年平均被害額④×⑤	年平均被害額の累計 =年平均被害軽減期待額	備考
		事業を実施しない場合①	事業を実施した場合②	軽減額③=①-②					
1/1	1.0000	28,179	23,890	4,289	4,289	1	4,289.13	4,289	

※実施前      ※実施後

年平均被害軽減期待額計

7,405

様式-4 年平均被害軽減期待額(残事業)

様式－4（2）残事業

○短期 年平均被害軽減期待額（残事業） 水系名：常願寺川 河川名：常願寺川 単位：百万円

流量規模	超過確率	被害額			区間平均被害額 ④	区間確率 ⑤	年平均被害額 ④×⑤	年平均被害額の累計 =年平均被害軽減期待額	備考
		事業を実施しない場合 ①	事業を実施した場合 ②	軽減額 ③＝①－②					
1/30	0.0333	0	0	0	－	－	－	0	
1/50	0.0200	63,054	32,242	30,812	15,406	0.013	205.42	205	
1/60	0.0167	264,847	49,137	215,710	123,261	0.003	410.87	616	
1/80	0.0125	329,029	286,646	42,383	129,046	0.004	537.69	1,154	
1/100	0.0100	361,456	291,299	70,157	56,270	0.003	140.67	1,295	
1/150	0.0067	371,632	294,872	76,760	73,459	0.003	244.86	1,540	

○中期 年平均被害軽減期待額（残事業） 水系名：常願寺川 河川名：常願寺川 単位：百万円

流量規模	超過確率	被害額			区間平均被害額 ④	区間確率 ⑤	年平均被害額 ④×⑤	年平均被害額の累計 =年平均被害軽減期待額	備考
		事業を実施しない場合 ①	事業を実施した場合 ②	軽減額 ③＝①－②					
1/10	0.1000	38,187	27,643	10,544	－	－	－	0	
1/30	0.0333	42,717	32,334	10,383	10,464	0.0667	697.57	698	
1/50	0.0200	44,801	35,121	9,680	10,032	0.0133	133.76	831	
1/80	0.0125	47,986	37,934	10,052	9,866	0.0075	74.00	905	
1/100	0.0100	51,968	41,752	10,216	10,134	0.0025	25.33	931	
1/150	0.0067	57,999	45,247	12,752	11,484	0.0033	38.28	969	

○長期 年平均被害軽減期待額（残事業） 水系名：常願寺川 河川名：常願寺川 単位：百万円

流量規模	超過確率	被害額			区間平均被害額 ④	区間確率 ⑤	年平均被害額 ④×⑤	年平均被害額の累計 =年平均被害軽減期待額	備考
		事業を実施しない場合 ①	事業を実施した場合 ②	軽減額 ③＝①－②					
1/1	1.0000	24,014	23,890	125	125	1	124.72	125	

※現況 ※実施後

年平均被害軽減期待額計 2,633

様式-5 費用対便益(全体事業)

様式－5					費用対便益（全体事業）				水系名：常願寺川		河川名：常願寺川		単位：百万円				
年次	年度	t	割引率	デフレーター	便 益（B）			費 用（C）						費用便益比 B／C	純現在価値 B－C	経済的 内部 収益率 EIRR	
					便益		残存 価値 ②	計 ①＋②	事業費③		維持管理費④		計③＋④				
					便益	現在価値 ①			費用	現在価値	費用	現在価値	費用				現在価値
基準	R 7	0	1.000	1.000													
整備期間 （平成24年 5月15日）	H 24	-13	1.665	1.341	0	0			5,632	12,578			5,632	12,578			
	H 25	-12	1.601	1.309	496	795			4,630	9,701			4,630	9,701			
	H 26	-11	1.539	1.257	895	1,377			3,799	7,351			3,799	7,351			
	H 27	-10	1.480	1.242	1,209	1,789			3,782	6,954			3,782	6,954			
	H 28	-9	1.423	1.232	1,517	2,160			4,235	7,427			4,235	7,427			
	H 29	-8	1.369	1.205	1,860	2,546			4,389	7,236			4,389	7,236			
	H 30	-7	1.316	1.165	2,208	2,905			4,092	6,273			4,092	6,273			
	R 1	-6	1.265	1.139	2,521	3,190			6,088	8,777			6,088	8,777			
	R 2	-5	1.217	1.137	2,977	3,622			5,965	8,254			5,965	8,254			
	R 3	-4	1.170	1.100	3,423	4,004			5,192	6,682			5,192	6,682			
	R 4	-3	1.125	1.044	3,798	4,272			4,452	5,227			4,452	5,227			
	R 5	-2	1.082	1.000	4,104	4,438			4,582	4,956			4,582	4,956			
	R 6	-1	1.040	1.000	4,405	4,581			5,039	5,241			5,039	5,241			
	R 7	0	1.000	1.000	4,736	4,736			3,504	3,504			3,504	3,504			
	R 8	1	0.962	1.000	4,966	4,775			4,638	4,460			4,638	4,460			
R 9	2	0.925	1.000	5,271	4,873			4,638	4,288			4,638	4,288				
R 10	3	0.889	1.000	5,576	4,957			4,638	4,123			4,638	4,123				
R 11	4	0.855	1.000	5,881	5,027			4,638	3,965			4,638	3,965				
R 12	5	0.822	1.000	6,185	5,084			4,638	3,812			4,638	3,812				
R 13	6	0.790	1.000	6,490	5,129			4,638	3,666			4,638	3,666				
R 14	7	0.760	1.000	6,795	5,164			4,638	3,525			4,638	3,525				
R 15	8	0.731	1.000	7,100	5,188			4,638	3,389			4,638	3,389				
施設完成後の 評価期間（50年）	R 16	9	0.703	1.000	7,405	5,203					48	34	48	34			
	R 17	10	0.676	1.000	7,405	5,002					48	32	48	32			
	R 18	11	0.650	1.000	7,405	4,810					48	31	48	31			
	R 19	12	0.625	1.000	7,405	4,625					48	30	48	30			
	R 20	13	0.601	1.000	7,405	4,447					48	29	48	29			
	R 21	14	0.577	1.000	7,405	4,276					48	28	48	28			
	R 22	15	0.555	1.000	7,405	4,112					48	27	48	27			
	R 23	16	0.534	1.000	7,405	3,953					48	26	48	26			
	R 24	17	0.513	1.000	7,405	3,801					48	25	48	25			
	R 25	18	0.494	1.000	7,405	3,655					48	24	48	24			
	R 26	19	0.475	1.000	7,405	3,515					48	23	48	23			
	R 27	20	0.456	1.000	7,405	3,379					48	22	48	22			
	R 28	21	0.439	1.000	7,405	3,249					48	21	48	21			
	R 29	22	0.422	1.000	7,405	3,124					48	20	48	20			
	R 30	23	0.406	1.000	7,405	3,004					48	19	48	19			
	R 31	24	0.390	1.000	7,405	2,889					48	19	48	19			
	R 32	25	0.375	1.000	7,405	2,778					48	18	48	18			
	R 33	26	0.361	1.000	7,405	2,671					48	17	48	17			
	R 34	27	0.347	1.000	7,405	2,568					48	17	48	17			
	R 35	28	0.333	1.000	7,405	2,469					48	16	48	16			
	R 36	29	0.321	1.000	7,405	2,374					48	15	48	15			
	R 37	30	0.308	1.000	7,405	2,283					48	15	48	15			
	R 38	31	0.296	1.000	7,405	2,195					48	14	48	14			
	R 39	32	0.285	1.000	7,405	2,111					48	14	48	14			
	R 40	33	0.274	1.000	7,405	2,030					48	13	48	13			
	R 41	34	0.264	1.000	7,405	1,952					48	13	48	13			
	R 42	35	0.253	1.000	7,405	1,876					48	12	48	12			
	R 43	36	0.244	1.000	7,405	1,804					48	12	48	12			
	R 44	37	0.234	1.000	7,405	1,735					48	11	48	11			
	R 45	38	0.225	1.000	7,405	1,668					48	11	48	11			
	R 46	39	0.217	1.000	7,405	1,604					48	10	48	10			
	R 47	40	0.208	1.000	7,405	1,542					48	10	48	10			
R 48	41	0.200	1.000	7,405	1,483					48	10	48	10				
R 49	42	0.193	1.000	7,405	1,426					48	9	48	9				
R 50	43	0.185	1.000	7,405	1,371					48	9	48	9				
R 51	44	0.178	1.000	7,405	1,318					48	9	48	9				
R 52	45	0.171	1.000	7,405	1,268					48	8	48	8				
R 53	46	0.165	1.000	7,405	1,219					48	8	48	8				
R 54	47	0.158	1.000	7,405	1,172					48	8	48	8				
R 55	48	0.152	1.000	7,405	1,127					48	7	48	7				
R 56	49	0.146	1.000	7,405	1,084					48	7	48	7				
R 57	50	0.141	1.000	7,405	1,042					48	7	48	7				
R 58	51	0.135	1.000	7,405	1,002					48	6	48	6				
R 59	52	0.130	1.000	7,405	963					48	6	48	6				
R 60	53	0.125	1.000	7,405	926					48	6	48	6				
R 61	54	0.120	1.000	7,405	891					48	6	48	6				
R 62	55	0.116	1.000	7,405	856					48	6	48	6				
R 63	56	0.111	1.000	7,405	823					48	5	48	5				
R 64	57	0.107	1.000	7,405	792					48	5	48	5				
R 65	58	0.103	1.000	7,405	761					48	5	48	5				
合 計					452,653	196,844	3,388	200,232	102,487	131,391	2,400	753	104,887	132,144	1.5	68,088	6.6%

様式-5 費用対便益(参考値\_社会的割引率 1%)\_全体事業

様式－5					費用対便益（全体事業：社会的割引率1%）				水系名：常願寺川		河川名：常願寺川		単位：百万円				
年次	年度	t	割引率 4% 1%	デフレーター	便 益（B）				費 用（C）						費用便益比 B／C	純現在価値 B－C	経済的 内部 収益率 EIRR
					便 益		残存 価値 ②	計 ①＋②	事業費③		維持管理費④		計③＋④				
					便 益	現在価値 ①			費用	現在価値	費用	現在価値	費用	現在価値			
基準	R 7	0	1.000	1.000													
整備期間 （平成24年～ 令和15年）	H 24	-13	1.570	1.341	0	0			5,632	11,863			5,632	11,863			
	H 25	-12	1.510	1.309	496	750			4,630	9,149			4,630	9,149			
	H 26	-11	1.452	1.257	895	1,299			3,799	6,933			3,799	6,933			
	H 27	-10	1.396	1.242	1,209	1,687			3,782	6,558			3,782	6,558			
	H 28	-9	1.342	1.232	1,517	2,037			4,235	7,005			4,235	7,005			
	H 29	-8	1.291	1.205	1,860	2,401			4,389	6,825			4,389	6,825			
	H 30	-7	1.241	1.165	2,208	2,740			4,092	5,917			4,092	5,917			
	R 1	-6	1.193	1.139	2,521	3,009			6,088	8,278			6,088	8,278			
	R 2	-5	1.147	1.137	2,977	3,416			5,965	7,785			5,965	7,785			
	R 3	-4	1.103	1.100	3,423	3,777			5,192	6,302			5,192	6,302			
	R 4	-3	1.061	1.044	3,798	4,029			4,452	4,929			4,452	4,929			
	R 5	-2	1.020	1.000	4,104	4,186			4,582	4,674			4,582	4,674			
	R 6	-1	1.010	1.000	4,405	4,449			5,039	5,090			5,039	5,090			
	R 7	0	1.000	1.000	4,736	4,736			3,504	3,504			3,504	3,504			
	R 8	1	0.990	1.000	4,966	4,917			4,638	4,592			4,638	4,592			
R 9	2	0.980	1.000	5,271	5,167			4,638	4,547			4,638	4,547				
R 10	3	0.971	1.000	5,576	5,412			4,638	4,502			4,638	4,502				
R 11	4	0.961	1.000	5,881	5,651			4,638	4,457			4,638	4,457				
R 12	5	0.951	1.000	6,185	5,885			4,638	4,413			4,638	4,413				
R 13	6	0.942	1.000	6,490	6,114			4,638	4,369			4,638	4,369				
R 14	7	0.933	1.000	6,795	6,338			4,638	4,326			4,638	4,326				
R 15	8	0.923	1.000	7,100	6,557			4,638	4,283			4,638	4,283				
施設完成後の 評価期間（50年）	R 16	9	0.914	1.000	7,405	6,771					48	44	48	44			
	R 17	10	0.905	1.000	7,405	6,703					48	43	48	43			
	R 18	11	0.896	1.000	7,405	6,637					48	43	48	43			
	R 19	12	0.887	1.000	7,405	6,571					48	43	48	43			
	R 20	13	0.879	1.000	7,405	6,506					48	42	48	42			
	R 21	14	0.870	1.000	7,405	6,442					48	42	48	42			
	R 22	15	0.861	1.000	7,405	6,378					48	41	48	41			
	R 23	16	0.853	1.000	7,405	6,315					48	41	48	41			
	R 24	17	0.844	1.000	7,405	6,252					48	41	48	41			
	R 25	18	0.836	1.000	7,405	6,191					48	40	48	40			
	R 26	19	0.828	1.000	7,405	6,129					48	40	48	40			
	R 27	20	0.820	1.000	7,405	6,069					48	39	48	39			
	R 28	21	0.811	1.000	7,405	6,008					48	39	48	39			
	R 29	22	0.803	1.000	7,405	5,949					48	39	48	39			
	R 30	23	0.795	1.000	7,405	5,890					48	38	48	38			
	R 31	24	0.788	1.000	7,405	5,832					48	38	48	38			
	R 32	25	0.780	1.000	7,405	5,774					48	37	48	37			
	R 33	26	0.772	1.000	7,405	5,717					48	37	48	37			
	R 34	27	0.764	1.000	7,405	5,660					48	37	48	37			
	R 35	28	0.757	1.000	7,405	5,604					48	36	48	36			
	R 36	29	0.749	1.000	7,405	5,549					48	36	48	36			
	R 37	30	0.742	1.000	7,405	5,494					48	36	48	36			
	R 38	31	0.735	1.000	7,405	5,439					48	35	48	35			
	R 39	32	0.727	1.000	7,405	5,386					48	35	48	35			
	R 40	33	0.720	1.000	7,405	5,332					48	35	48	35			
	R 41	34	0.713	1.000	7,405	5,279					48	34	48	34			
	R 42	35	0.706	1.000	7,405	5,227					48	34	48	34			
	R 43	36	0.699	1.000	7,405	5,175					48	34	48	34			
	R 44	37	0.692	1.000	7,405	5,124					48	33	48	33			
	R 45	38	0.685	1.000	7,405	5,073					48	33	48	33			
	R 46	39	0.678	1.000	7,405	5,023					48	33	48	33			
	R 47	40	0.672	1.000	7,405	4,973					48	32	48	32			
R 48	41	0.665	1.000	7,405	4,924					48	32	48	32				
R 49	42	0.658	1.000	7,405	4,875					48	32	48	32				
R 50	43	0.652	1.000	7,405	4,827					48	31	48	31				
R 51	44	0.645	1.000	7,405	4,779					48	31	48	31				
R 52	45	0.639	1.000	7,405	4,732					48	31	48	31				
R 53	46	0.633	1.000	7,405	4,685					48	30	48	30				
R 54	47	0.626	1.000	7,405	4,639					48	30	48	30				
R 55	48	0.620	1.000	7,405	4,593					48	30	48	30				
R 56	49	0.614	1.000	7,405	4,547					48	29	48	29				
R 57	50	0.608	1.000	7,405	4,502					48	29	48	29				
R 58	51	0.602	1.000	7,405	4,458					48	29	48	29				
R 59	52	0.596	1.000	7,405	4,414					48	29	48	29				
R 60	53	0.590	1.000	7,405	4,370					48	28	48	28				
R 61	54	0.584	1.000	7,405	4,327					48	28	48	28				
R 62	55	0.579	1.000	7,405	4,284					48	28	48	28				
R 63	56	0.573	1.000	7,405	4,241					48	27	48	27				
R 64	57	0.567	1.000	7,405	4,199					48	27	48	27				
R 65	58	0.562	1.000	7,405	4,158					48	27	48	27				
合 計					452,653	352,587	10,796	363,383	102,487	130,304	2,400	1,737	104,887	132,041	2.8	231,342	6.6%



様式-5 費用対便益(参考値\_社会的割引率 2%)\_全体事業

様式－5 費用対便益（全体事業：社会的割引率2％） 水系名：常願寺川 河川名：常願寺川 単位：百万円																	
年次	年度	t	割引率 4% 2%	デフレーター	便 益（B）			費 用（C）						費用便益比 B／C	純現在価値 B－C	経済的 内部 収益率 EIRR	
					便益		残存 価値 ②	計 ①＋②	事業費③		維持管理費④		計③＋④				
					便益	現在価値 ①			費用	現在価値	費用	現在価値	費用				現在価値
基準	R 7	0	1.000	1.000													
整備期間 （平成24年～ 令和15年）	H 24	-13	1.602	1.341	0	0			5,632	12,099			5,632	12,099			
	H 25	-12	1.540	1.309	496	765			4,630	9,332			4,630	9,332			
	H 26	-11	1.481	1.257	895	1,325			3,799	7,071			3,799	7,071			
	H 27	-10	1.424	1.242	1,209	1,721			3,782	6,689			3,782	6,689			
	H 28	-9	1.369	1.232	1,517	2,077			4,235	7,144			4,235	7,144			
	H 29	-8	1.316	1.205	1,860	2,449			4,389	6,961			4,389	6,961			
	H 30	-7	1.266	1.165	2,208	2,795			4,092	6,034			4,092	6,034			
	R 1	-6	1.217	1.139	2,521	3,068			6,088	8,443			6,088	8,443			
	R 2	-5	1.170	1.137	2,977	3,484			5,965	7,940			5,965	7,940			
	R 3	-4	1.125	1.100	3,423	3,852			5,192	6,427			5,192	6,427			
	R 4	-3	1.082	1.044	3,798	4,110			4,452	5,027			4,452	5,027			
	R 5	-2	1.040	1.000	4,104	4,269			4,582	4,767			4,582	4,767			
	R 6	-1	1.020	1.000	4,405	4,493			5,039	5,140			5,039	5,140			
	R 7	0	1.000	1.000	4,736	4,736			3,504	3,504			3,504	3,504			
	R 8	1	0.980	1.000	4,966	4,869			4,638	4,547			4,638	4,547			
R 9	2	0.961	1.000	5,271	5,066			4,638	4,458			4,638	4,458				
R 10	3	0.942	1.000	5,576	5,254			4,638	4,371			4,638	4,371				
R 11	4	0.924	1.000	5,881	5,433			4,638	4,285			4,638	4,285				
R 12	5	0.906	1.000	6,185	5,602			4,638	4,201			4,638	4,201				
R 13	6	0.888	1.000	6,490	5,763			4,638	4,119			4,638	4,119				
R 14	7	0.871	1.000	6,795	5,916			4,638	4,038			4,638	4,038				
R 15	8	0.853	1.000	7,100	6,060			4,638	3,959			4,638	3,959				
施設完成後の 評価期間（50年）	R 16	9	0.837	1.000	7,405	6,196					48	40	48	40			
	R 17	10	0.820	1.000	7,405	6,075					48	39	48	39			
	R 18	11	0.804	1.000	7,405	5,955					48	39	48	39			
	R 19	12	0.788	1.000	7,405	5,839					48	38	48	38			
	R 20	13	0.773	1.000	7,405	5,724					48	37	48	37			
	R 21	14	0.758	1.000	7,405	5,612					48	36	48	36			
	R 22	15	0.743	1.000	7,405	5,502					48	36	48	36			
	R 23	16	0.728	1.000	7,405	5,394					48	35	48	35			
	R 24	17	0.714	1.000	7,405	5,288					48	34	48	34			
	R 25	18	0.700	1.000	7,405	5,185					48	34	48	34			
	R 26	19	0.686	1.000	7,405	5,083					48	33	48	33			
	R 27	20	0.673	1.000	7,405	4,983					48	32	48	32			
	R 28	21	0.660	1.000	7,405	4,886					48	32	48	32			
	R 29	22	0.647	1.000	7,405	4,790					48	31	48	31			
	R 30	23	0.634	1.000	7,405	4,696					48	30	48	30			
	R 31	24	0.622	1.000	7,405	4,604					48	30	48	30			
	R 32	25	0.610	1.000	7,405	4,513					48	29	48	29			
	R 33	26	0.598	1.000	7,405	4,425					48	29	48	29			
	R 34	27	0.586	1.000	7,405	4,338					48	28	48	28			
	R 35	28	0.574	1.000	7,405	4,253					48	28	48	28			
	R 36	29	0.563	1.000	7,405	4,170					48	27	48	27			
	R 37	30	0.552	1.000	7,405	4,088					48	27	48	27			
	R 38	31	0.541	1.000	7,405	4,008					48	26	48	26			
	R 39	32	0.531	1.000	7,405	3,929					48	25	48	25			
	R 40	33	0.520	1.000	7,405	3,852					48	25	48	25			
	R 41	34	0.510	1.000	7,405	3,777					48	24	48	24			
	R 42	35	0.500	1.000	7,405	3,703					48	24	48	24			
	R 43	36	0.490	1.000	7,405	3,630					48	24	48	24			
	R 44	37	0.481	1.000	7,405	3,559					48	23	48	23			
	R 45	38	0.471	1.000	7,405	3,489					48	23	48	23			
	R 46	39	0.462	1.000	7,405	3,421					48	22	48	22			
	R 47	40	0.453	1.000	7,405	3,354					48	22	48	22			
R 48	41	0.444	1.000	7,405	3,288					48	21	48	21				
R 49	42	0.435	1.000	7,405	3,223					48	21	48	21				
R 50	43	0.427	1.000	7,405	3,160					48	20	48	20				
R 51	44	0.418	1.000	7,405	3,098					48	20	48	20				
R 52	45	0.410	1.000	7,405	3,037					48	20	48	20				
R 53	46	0.402	1.000	7,405	2,978					48	19	48	19				
R 54	47	0.394	1.000	7,405	2,919					48	19	48	19				
R 55	48	0.387	1.000	7,405	2,862					48	19	48	19				
R 56	49	0.379	1.000	7,405	2,806					48	18	48	18				
R 57	50	0.372	1.000	7,405	2,751					48	18	48	18				
R 58	51	0.364	1.000	7,405	2,697					48	17	48	17				
R 59	52	0.357	1.000	7,405	2,644					48	17	48	17				
R 60	53	0.350	1.000	7,405	2,592					48	17	48	17				
R 61	54	0.343	1.000	7,405	2,542					48	16	48	16				
R 62	55	0.337	1.000	7,405	2,492					48	16	48	16				
R 63	56	0.330	1.000	7,405	2,443					48	16	48	16				
R 64	57	0.323	1.000	7,405	2,395					48	16	48	16				
R 65	58	0.317	1.000	7,405	2,348					48	15	48	15				
合 計					452,653	281,700	6,849	288,549	102,487	130,557	2,400	1,287	104,887	131,844	2.2	156,705	6.6%

様式-5 費用対便益(残事業)

様式-5 費用対便益(残事業)					水系名：常願寺川				河川名：常願寺川				単位：百万円				
年次	年度	t	割引率	デフレーター	便 益 (B)				費 用 (C)						費用便益比 B / C	純現在価値 B - C	経済的 内部 收益率 EIRR
					便 益		残存 価値 ②	計 ①+②	事業費③		維持管理費④		計③+④				
					便 益	現在価値 ①			費用	現在価値	費用	現在価値	費用	現在価値			
基準	R 7	0	1.000	1.000													
評価期間 (令和8年1~令和15年)	R 8	1	0.962	1.000	0	0			4,638	4,460			4,638	4,460			
	R 9	2	0.925	1.000	329	304			4,638	4,288			4,638	4,288			
	R 10	3	0.889	1.000	658	585			4,638	4,123			4,638	4,123			
	R 11	4	0.855	1.000	987	844			4,638	3,965			4,638	3,965			
	R 12	5	0.822	1.000	1,317	1,082			4,638	3,812			4,638	3,812			
	R 13	6	0.790	1.000	1,646	1,301			4,638	3,666			4,638	3,666			
	R 14	7	0.760	1.000	1,975	1,501			4,638	3,525			4,638	3,525			
	R 15	8	0.731	1.000	2,304	1,684			4,638	3,389			4,638	3,389			
施設完成後の 評価期間 (50年)	R 16	9	0.703	1.000	2,633	1,850					2	2	2	2			
	R 17	10	0.676	1.000	2,633	1,779					2	2	2	2			
	R 18	11	0.650	1.000	2,633	1,710					2	1	2	1			
	R 19	12	0.625	1.000	2,633	1,645					2	1	2	1			
	R 20	13	0.601	1.000	2,633	1,581					2	1	2	1			
	R 21	14	0.577	1.000	2,633	1,521					2	1	2	1			
	R 22	15	0.555	1.000	2,633	1,462					2	1	2	1			
	R 23	16	0.534	1.000	2,633	1,406					2	1	2	1			
	R 24	17	0.513	1.000	2,633	1,352					2	1	2	1			
	R 25	18	0.494	1.000	2,633	1,300					2	1	2	1			
	R 26	19	0.475	1.000	2,633	1,250					2	1	2	1			
	R 27	20	0.456	1.000	2,633	1,202					2	1	2	1			
	R 28	21	0.439	1.000	2,633	1,156					2	1	2	1			
	R 29	22	0.422	1.000	2,633	1,111					2	1	2	1			
	R 30	23	0.406	1.000	2,633	1,068					2	1	2	1			
	R 31	24	0.390	1.000	2,633	1,027					2	1	2	1			
	R 32	25	0.375	1.000	2,633	988					2	1	2	1			
	R 33	26	0.361	1.000	2,633	950					2	1	2	1			
	R 34	27	0.347	1.000	2,633	913					2	1	2	1			
	R 35	28	0.333	1.000	2,633	878					2	1	2	1			
	R 36	29	0.321	1.000	2,633	844					2	1	2	1			
	R 37	30	0.308	1.000	2,633	812					2	1	2	1			
	R 38	31	0.296	1.000	2,633	781					2	1	2	1			
	R 39	32	0.285	1.000	2,633	751					2	1	2	1			
	R 40	33	0.274	1.000	2,633	722					2	1	2	1			
	R 41	34	0.264	1.000	2,633	694					2	1	2	1			
	R 42	35	0.253	1.000	2,633	667					2	1	2	1			
	R 43	36	0.244	1.000	2,633	642					2	1	2	1			
	R 44	37	0.234	1.000	2,633	617					2	1	2	1			
	R 45	38	0.225	1.000	2,633	593					2	1	2	1			
	R 46	39	0.217	1.000	2,633	570					2	0	2	0			
	R 47	40	0.208	1.000	2,633	548					2	0	2	0			
	R 48	41	0.200	1.000	2,633	527					2	0	2	0			
	R 49	42	0.193	1.000	2,633	507					2	0	2	0			
	R 50	43	0.185	1.000	2,633	488					2	0	2	0			
	R 51	44	0.178	1.000	2,633	469					2	0	2	0			
	R 52	45	0.171	1.000	2,633	451					2	0	2	0			
	R 53	46	0.165	1.000	2,633	433					2	0	2	0			
	R 54	47	0.158	1.000	2,633	417					2	0	2	0			
	R 55	48	0.152	1.000	2,633	401					2	0	2	0			
	R 56	49	0.146	1.000	2,633	385					2	0	2	0			
	R 57	50	0.141	1.000	2,633	371					2	0	2	0			
	R 58	51	0.135	1.000	2,633	356					2	0	2	0			
	R 59	52	0.130	1.000	2,633	343					2	0	2	0			
	R 60	53	0.125	1.000	2,633	329					2	0	2	0			
	R 61	54	0.120	1.000	2,633	317					2	0	2	0			
	R 62	55	0.116	1.000	2,633	305					2	0	2	0			
	R 63	56	0.111	1.000	2,633	293					2	0	2	0			
	R 64	57	0.107	1.000	2,633	282					2	0	2	0			
	R 65	58	0.103	1.000	2,633	271					2	0	2	0			
合 計					140,875	48,633	1,396	50,029	37,106	31,228	113	35	37,219	31,264	1.6	18,765	7.3%

様式-5 費用対便益(事業費+10%)\_\_全体事業

様式－5					費用対便益（全体事業：事業費＋10%）				水系名：常願寺川		河川名：常願寺川		単位：百万円				
年次	年度	t	割引率	デフレーター	便 益（B）				費 用（C）				費用便益比 B／C	純現在価値 B－C	経済的 内部 收益率 EIRR		
					便 益		残存 価値 ②	計 ①＋②	事業費③		維持管理費④					計③＋④	
					便益	現在価値 ①			費用	現在価値	費用	現在価値				費用	現在価値
基準	R 7	0	1.000	1.000													
整備期間（平成24年～令和15年）	H 24	－13	1.665	1.341	0	0			5,632	12,578			5,632	12,578			
	H 25	－12	1.601	1.309	481	770			4,630	9,701			4,630	9,701			
	H 26	－11	1.539	1.257	866	1,333			3,799	7,351			3,799	7,351			
	H 27	－10	1.480	1.242	1,170	1,732			3,782	6,954			3,782	6,954			
	H 28	－9	1.423	1.232	1,469	2,091			4,235	7,427			4,235	7,427			
	H 29	－8	1.369	1.205	1,801	2,465			4,389	7,236			4,389	7,236			
	H 30	－7	1.316	1.165	2,137	2,813			4,092	6,273			4,092	6,273			
	R 1	－6	1.265	1.139	2,441	3,088			6,088	8,777			6,088	8,777			
	R 2	－5	1,217	1.137	2,882	3,506			5,965	8,254			5,965	8,254			
	R 3	－4	1.170	1.100	3,314	3,877			5,192	6,682			5,192	6,682			
	R 4	－3	1.125	1.044	3,677	4,136			4,452	5,227			4,452	5,227			
	R 5	－2	1.082	1.000	3,973	4,297			4,582	4,956			4,582	4,956			
	R 6	－1	1.040	1.000	4,264	4,435			5,039	5,241			5,039	5,241			
	R 7	0	1.000	1.000	4,585	4,585			3,504	3,504			3,504	3,504			
	R 8	1	0.962	1.000	4,808	4,623			5,102	4,906			5,102	4,906			
	R 9	2	0.925	1.000	5,132	4,745			5,102	4,717			5,102	4,717			
	R 10	3	0.889	1.000	5,457	4,851			5,102	4,536			5,102	4,536			
	R 11	4	0.855	1.000	5,782	4,942			5,102	4,361			5,102	4,361			
	R 12	5	0.822	1.000	6,106	5,019			5,102	4,194			5,102	4,194			
	R 13	6	0.790	1.000	6,431	5,082			5,102	4,032			5,102	4,032			
	R 14	7	0.760	1.000	6,756	5,134			5,102	3,877			5,102	3,877			
R 15	8	0.731	1.000	7,080	5,173			5,102	3,728			5,102	3,728				
施設完成後の評価期間（50年）	R 16	9	0.703	1.000	7,405	5,203					48	34	48	34			
	R 17	10	0.676	1.000	7,405	5,002					48	32	48	32			
	R 18	11	0.650	1.000	7,405	4,810					48	31	48	31			
	R 19	12	0.625	1.000	7,405	4,625					48	30	48	30			
	R 20	13	0.601	1.000	7,405	4,447					48	29	48	29			
	R 21	14	0.577	1.000	7,405	4,276					48	28	48	28			
	R 22	15	0.555	1.000	7,405	4,112					48	27	48	27			
	R 23	16	0.534	1.000	7,405	3,953					48	26	48	26			
	R 24	17	0.513	1.000	7,405	3,801					48	25	48	25			
	R 25	18	0.494	1.000	7,405	3,655					48	24	48	24			
	R 26	19	0.475	1.000	7,405	3,515					48	23	48	23			
	R 27	20	0.456	1.000	7,405	3,379					48	22	48	22			
	R 28	21	0.439	1.000	7,405	3,249					48	21	48	21			
	R 29	22	0.422	1.000	7,405	3,124					48	20	48	20			
	R 30	23	0.406	1.000	7,405	3,004					48	19	48	19			
	R 31	24	0.390	1.000	7,405	2,889					48	19	48	19			
	R 32	25	0.375	1.000	7,405	2,778					48	18	48	18			
	R 33	26	0.361	1.000	7,405	2,671					48	17	48	17			
	R 34	27	0.347	1.000	7,405	2,568					48	17	48	17			
	R 35	28	0.333	1.000	7,405	2,469					48	16	48	16			
	R 36	29	0.321	1.000	7,405	2,374					48	15	48	15			
	R 37	30	0.308	1.000	7,405	2,283					48	15	48	15			
	R 38	31	0.296	1.000	7,405	2,195					48	14	48	14			
	R 39	32	0.285	1.000	7,405	2,111					48	14	48	14			
	R 40	33	0.274	1.000	7,405	2,030					48	13	48	13			
	R 41	34	0.264	1.000	7,405	1,952					48	13	48	13			
	R 42	35	0.253	1.000	7,405	1,876					48	12	48	12			
	R 43	36	0.244	1.000	7,405	1,804					48	12	48	12			
	R 44	37	0.234	1.000	7,405	1,735					48	11	48	11			
	R 45	38	0.225	1.000	7,405	1,668					48	11	48	11			
	R 46	39	0.217	1.000	7,405	1,604					48	10	48	10			
	R 47	40	0.208	1.000	7,405	1,542					48	10	48	10			
	R 48	41	0.200	1.000	7,405	1,483					48	10	48	10			
	R 49	42	0.193	1.000	7,405	1,426					48	9	48	9			
	R 50	43	0.185	1.000	7,405	1,371					48	9	48	9			
	R 51	44	0.178	1.000	7,405	1,318					48	9	48	9			
	R 52	45	0.171	1.000	7,405	1,268					48	8	48	8			
	R 53	46	0.165	1.000	7,405	1,219					48	8	48	8			
	R 54	47	0.158	1.000	7,405	1,172					48	8	48	8			
	R 55	48	0.152	1.000	7,405	1,127					48	7	48	7			
	R 56	49	0.146	1.000	7,405	1,084					48	7	48	7			
R 57	50	0.141	1.000	7,405	1,042					48	7	48	7				
R 58	51	0.135	1.000	7,405	1,002					48	6	48	6				
R 59	52	0.130	1.000	7,405	963					48	6	48	6				
R 60	53	0.125	1.000	7,405	926					48	6	48	6				
R 61	54	0.120	1.000	7,405	891					48	6	48	6				
R 62	55	0.116	1.000	7,405	856					48	6	48	6				
R 63	56	0.111	1.000	7,405	823					48	5	48	5				
R 64	57	0.107	1.000	7,405	792					48	5	48	5				
R 65	58	0.103	1.000	7,405	761					48	5	48	5				
合 計					450,851	194,929	3,511	198,439	106,198	134,513	2,400	753	108,598	135,267	1.5	63,172	6.4%

様式-5 費用対便益(事業費-10%)\_全体事業

様式－5					費用対便益（全体事業：事業費-10%）				水系名：常願寺川		河川名：常願寺川		単位：百万円				
年次	年度	t	割引率	デフレーター	便 益（B）				費 用（C）				費用便益比 B／C	純現在価値 B－C	経済的 内部 収益率 EIRR		
					便 益		残存 価値 ②	計 ①＋②	事業費③		維持管理費④					計③＋④	
					便益	現在価値 ①			費用	現在価値	費用	現在価値				費用	現在価値
基準	R 7	0	1.000	1.000													
整備期間（平成24年5月令和15年）	H 24	-13	1.665	1.341	0	0			5,632	12,578			5,632	12,578			
	H 25	-12	1.601	1.309	513	822			4,630	9,701			4,630	9,701			
	H 26	-11	1.539	1.257	925	1,424			3,799	7,351			3,799	7,351			
	H 27	-10	1.480	1.242	1,250	1,850			3,782	6,954			3,782	6,954			
	H 28	-9	1.423	1.232	1,569	2,233			4,235	7,427			4,235	7,427			
	H 29	-8	1.369	1.205	1,924	2,633			4,389	7,236			4,389	7,236			
	H 30	-7	1.316	1.165	2,283	3,004			4,092	6,273			4,092	6,273			
	R 1	-6	1.265	1.139	2,607	3,299			6,088	8,777			6,088	8,777			
	R 2	-5	1,217	1.137	3,078	3,745			5,965	8,254			5,965	8,254			
	R 3	-4	1.170	1.100	3,539	4,141			5,192	6,682			5,192	6,682			
	R 4	-3	1.125	1.044	3,928	4,418			4,452	5,227			4,452	5,227			
	R 5	-2	1.082	1.000	4,243	4,590			4,582	4,956			4,582	4,956			
	R 6	-1	1.040	1.000	4,555	4,737			5,039	5,241			5,039	5,241			
	R 7	0	1.000	1.000	4,897	4,897			3,504	3,504			3,504	3,504			
	R 8	1	0.962	1.000	5,135	4,938			4,174	4,014			4,174	4,014			
R 9	2	0.925	1.000	5,419	5,010			4,174	3,860			4,174	3,860				
R 10	3	0.889	1.000	5,703	5,070			4,174	3,711			4,174	3,711				
R 11	4	0.855	1.000	5,986	5,117			4,174	3,568			4,174	3,568				
R 12	5	0.822	1.000	6,270	5,154			4,174	3,431			4,174	3,431				
R 13	6	0.790	1.000	6,554	5,180			4,174	3,299			4,174	3,299				
R 14	7	0.760	1.000	6,837	5,196			4,174	3,172			4,174	3,172				
R 15	8	0.731	1.000	7,121	5,203			4,174	3,050			4,174	3,050				
施設完成後の評価期間（50年）	R 16	9	0.703	1.000	7,405	5,203					48	34	48	34			
	R 17	10	0.676	1.000	7,405	5,002					48	32	48	32			
	R 18	11	0.650	1.000	7,405	4,810					48	31	48	31			
	R 19	12	0.625	1.000	7,405	4,625					48	30	48	30			
	R 20	13	0.601	1.000	7,405	4,447					48	29	48	29			
	R 21	14	0.577	1.000	7,405	4,276					48	28	48	28			
	R 22	15	0.555	1.000	7,405	4,112					48	27	48	27			
	R 23	16	0.534	1.000	7,405	3,953					48	26	48	26			
	R 24	17	0.513	1.000	7,405	3,801					48	25	48	25			
	R 25	18	0.494	1.000	7,405	3,655					48	24	48	24			
	R 26	19	0.475	1.000	7,405	3,515					48	23	48	23			
	R 27	20	0.456	1.000	7,405	3,379					48	22	48	22			
	R 28	21	0.439	1.000	7,405	3,249					48	21	48	21			
	R 29	22	0.422	1.000	7,405	3,124					48	20	48	20			
	R 30	23	0.406	1.000	7,405	3,004					48	19	48	19			
	R 31	24	0.390	1.000	7,405	2,889					48	19	48	19			
	R 32	25	0.375	1.000	7,405	2,778					48	18	48	18			
	R 33	26	0.361	1.000	7,405	2,671					48	17	48	17			
	R 34	27	0.347	1.000	7,405	2,568					48	17	48	17			
	R 35	28	0.333	1.000	7,405	2,469					48	16	48	16			
	R 36	29	0.321	1.000	7,405	2,374					48	15	48	15			
	R 37	30	0.308	1.000	7,405	2,283					48	15	48	15			
	R 38	31	0.296	1.000	7,405	2,195					48	14	48	14			
	R 39	32	0.285	1.000	7,405	2,111					48	14	48	14			
	R 40	33	0.274	1.000	7,405	2,030					48	13	48	13			
	R 41	34	0.264	1.000	7,405	1,952					48	13	48	13			
	R 42	35	0.253	1.000	7,405	1,876					48	12	48	12			
	R 43	36	0.244	1.000	7,405	1,804					48	12	48	12			
	R 44	37	0.234	1.000	7,405	1,735					48	11	48	11			
	R 45	38	0.225	1.000	7,405	1,668					48	11	48	11			
	R 46	39	0.217	1.000	7,405	1,604					48	10	48	10			
	R 47	40	0.208	1.000	7,405	1,542					48	10	48	10			
R 48	41	0.200	1.000	7,405	1,483					48	10	48	10				
R 49	42	0.193	1.000	7,405	1,426					48	9	48	9				
R 50	43	0.185	1.000	7,405	1,371					48	9	48	9				
R 51	44	0.178	1.000	7,405	1,318					48	9	48	9				
R 52	45	0.171	1.000	7,405	1,268					48	8	48	8				
R 53	46	0.165	1.000	7,405	1,219					48	8	48	8				
R 54	47	0.158	1.000	7,405	1,172					48	8	48	8				
R 55	48	0.152	1.000	7,405	1,127					48	7	48	7				
R 56	49	0.146	1.000	7,405	1,084					48	7	48	7				
R 57	50	0.141	1.000	7,405	1,042					48	7	48	7				
R 58	51	0.135	1.000	7,405	1,002					48	6	48	6				
R 59	52	0.130	1.000	7,405	963					48	6	48	6				
R 60	53	0.125	1.000	7,405	926					48	6	48	6				
R 61	54	0.120	1.000	7,405	891					48	6	48	6				
R 62	55	0.116	1.000	7,405	856					48	6	48	6				
R 63	56	0.111	1.000	7,405	823					48	5	48	5				
R 64	57	0.107	1.000	7,405	792					48	5	48	5				
R 65	58	0.103	1.000	7,405	761					48	5	48	5				
合 計					454,576	198,890	3,265	202,156	98,777	128,268	2,400	753	101,177	129,021	1.6	73,134	6.8%

様式-5 費用対便益(工期+10%)\_\_全体事業

様式-5					費用対便益（全体事業：工期+10%）				水系名：常願寺川		河川名：常願寺川		単位：百万円				
年次	年度	t	割引率	デフレーター	便 益（B）				費 用（C）				費用便益比 B／C	純現在価値 B－C	経済的 内部 收益率 EIRR		
					便 益		残存 価値 ②	計 ①＋②	事業費③		維持管理費④					計③＋④	
					便益	現在価値 ①			費用	現在価値	費用	現在価値				費用	現在価値
基準	R 7	0	1.000	1.000													
整備期間（平成24年～令和16年）	H 24	-13	1.665	1.341	0	0			5,632	12,578			5,632	12,578			
	H 25	-12	1.601	1.309	496	795			4,630	9,701			4,630	9,701			
	H 26	-11	1.539	1.257	895	1,377			3,799	7,351			3,799	7,351			
	H 27	-10	1.480	1.242	1,209	1,789			3,782	6,954			3,782	6,954			
	H 28	-9	1.423	1.232	1,517	2,160			4,235	7,427			4,235	7,427			
	H 29	-8	1.369	1.205	1,860	2,546			4,389	7,236			4,389	7,236			
	H 30	-7	1.316	1.165	2,208	2,905			4,092	6,273			4,092	6,273			
	R 1	-6	1.265	1.139	2,521	3,190			6,088	8,777			6,088	8,777			
	R 2	-5	1,217	1.137	2,977	3,622			5,965	8,254			5,965	8,254			
	R 3	-4	1.170	1.100	3,423	4,004			5,192	6,682			5,192	6,682			
	R 4	-3	1,125	1.044	3,798	4,272			4,452	5,227			4,452	5,227			
	R 5	-2	1,082	1.000	4,104	4,438			4,582	4,956			4,582	4,956			
	R 6	-1	1,040	1.000	4,405	4,581			5,039	5,241			5,039	5,241			
	R 7	0	1,000	1.000	4,736	4,736			3,504	3,504			3,504	3,504			
	R 8	1	0.962	1.000	4,966	4,775			4,123	3,964			4,123	3,964			
	R 9	2	0.925	1.000	5,237	4,842			4,123	3,812			4,123	3,812			
R 10	3	0.889	1.000	5,508	4,897			4,123	3,665			4,123	3,665				
R 11	4	0.855	1.000	5,779	4,940			4,123	3,524			4,123	3,524				
R 12	5	0.822	1.000	6,050	4,973			4,123	3,389			4,123	3,389				
R 13	6	0.790	1.000	6,321	4,996			4,123	3,258			4,123	3,258				
R 14	7	0.760	1.000	6,592	5,009			4,123	3,133			4,123	3,133				
R 15	8	0.731	1.000	6,863	5,015			4,123	3,013			4,123	3,013				
R 16	9	0.703	1.000	7,134	5,012			4,123	2,897			4,123	2,897				
施設完成後の評価期間（50年）	R 17	10	0.676	1.000	7,405	5,002					48	32	48	32			
	R 18	11	0.650	1.000	7,405	4,810					48	31	48	31			
	R 19	12	0.625	1.000	7,405	4,625					48	30	48	30			
	R 20	13	0.601	1.000	7,405	4,447					48	29	48	29			
	R 21	14	0.577	1.000	7,405	4,276					48	28	48	28			
	R 22	15	0.555	1.000	7,405	4,112					48	27	48	27			
	R 23	16	0.534	1.000	7,405	3,953					48	26	48	26			
	R 24	17	0.513	1.000	7,405	3,801					48	25	48	25			
	R 25	18	0.494	1.000	7,405	3,655					48	24	48	24			
	R 26	19	0.475	1.000	7,405	3,515					48	23	48	23			
	R 27	20	0.456	1.000	7,405	3,379					48	22	48	22			
	R 28	21	0.439	1.000	7,405	3,249					48	21	48	21			
	R 29	22	0.422	1.000	7,405	3,124					48	20	48	20			
	R 30	23	0.406	1.000	7,405	3,004					48	19	48	19			
	R 31	24	0.390	1.000	7,405	2,889					48	19	48	19			
	R 32	25	0.375	1.000	7,405	2,778					48	18	48	18			
	R 33	26	0.361	1.000	7,405	2,671					48	17	48	17			
	R 34	27	0.347	1.000	7,405	2,568					48	17	48	17			
	R 35	28	0.333	1.000	7,405	2,469					48	16	48	16			
	R 36	29	0.321	1.000	7,405	2,374					48	15	48	15			
	R 37	30	0.308	1.000	7,405	2,283					48	15	48	15			
	R 38	31	0.296	1.000	7,405	2,195					48	14	48	14			
	R 39	32	0.285	1.000	7,405	2,111					48	14	48	14			
	R 40	33	0.274	1.000	7,405	2,030					48	13	48	13			
	R 41	34	0.264	1.000	7,405	1,952					48	13	48	13			
	R 42	35	0.253	1.000	7,405	1,876					48	12	48	12			
	R 43	36	0.244	1.000	7,405	1,804					48	12	48	12			
	R 44	37	0.234	1.000	7,405	1,735					48	11	48	11			
	R 45	38	0.225	1.000	7,405	1,668					48	11	48	11			
	R 46	39	0.217	1.000	7,405	1,604					48	10	48	10			
	R 47	40	0.208	1.000	7,405	1,542					48	10	48	10			
	R 48	41	0.200	1.000	7,405	1,483					48	10	48	10			
	R 49	42	0.193	1.000	7,405	1,426					48	9	48	9			
	R 50	43	0.185	1.000	7,405	1,371					48	9	48	9			
	R 51	44	0.178	1.000	7,405	1,318					48	9	48	9			
	R 52	45	0.171	1.000	7,405	1,268					48	8	48	8			
	R 53	46	0.165	1.000	7,405	1,219					48	8	48	8			
	R 54	47	0.158	1.000	7,405	1,172					48	8	48	8			
	R 55	48	0.152	1.000	7,405	1,127					48	7	48	7			
	R 56	49	0.146	1.000	7,405	1,084					48	7	48	7			
	R 57	50	0.141	1.000	7,405	1,042					48	7	48	7			
	R 58	51	0.135	1.000	7,405	1,002					48	6	48	6			
	R 59	52	0.130	1.000	7,405	963					48	6	48	6			
	R 60	53	0.125	1.000	7,405	926					48	6	48	6			
	R 61	54	0.120	1.000	7,405	891					48	6	48	6			
	R 62	55	0.116	1.000	7,405	856					48	6	48	6			
	R 63	56	0.111	1.000	7,405	823					48	5	48	5			
	R 64	57	0.107	1.000	7,405	792					48	5	48	5			
	R 65	58	0.103	1.000	7,405	761					48	5	48	5			
	R 66	59	0.099	1.000	7,405	732					48	5	48	5			
合 計					458,838	196,635	3,258	199,892	102,487	130,817	2,400	724	104,887	131,542	1.5	68,350	6.6%



様式-5 費用対便益(工期-10%)\_\_全体事業

様式-5					費用対便益（全体事業：工期-10%）				水系名：常願寺川		河川名：常願寺川		単位：百万円				
年次	年度	t	割引率	デフレーター	便 益（B）				費 用（C）				費用便益比 B／C	純現在価値 B－C	経済的 内部 收益率 EIRR		
					便 益		残存 価値 ②	計 ①＋②	事業費③		維持管理費④					計③＋④	
					便益	現在価値 ①			費用	現在価値	費用	現在価値				費用	現在価値
基準	R 7	0	1.000	1.000													
整備期間（平成24年～令和14年）	H 24	-13	1.665	1.341	0	0			5,632	12,578			5,632	12,578			
	H 25	-12	1.601	1.309	496	795			4,630	9,701			4,630	9,701			
	H 26	-11	1.539	1.257	895	1,377			3,799	7,351			3,799	7,351			
	H 27	-10	1.480	1.242	1,209	1,789			3,782	6,954			3,782	6,954			
	H 28	-9	1.423	1.232	1,517	2,160			4,235	7,427			4,235	7,427			
	H 29	-8	1.369	1.205	1,860	2,546			4,389	7,236			4,389	7,236			
	H 30	-7	1.316	1.165	2,208	2,905			4,092	6,273			4,092	6,273			
	R 1	-6	1.265	1.139	2,521	3,190			6,088	8,777			6,088	8,777			
	R 2	-5	1.217	1.137	2,977	3,622			5,965	8,254			5,965	8,254			
	R 3	-4	1.170	1.100	3,423	4,004			5,192	6,682			5,192	6,682			
	R 4	-3	1.125	1.044	3,798	4,272			4,452	5,227			4,452	5,227			
	R 5	-2	1.082	1.000	4,104	4,438			4,582	4,956			4,582	4,956			
	R 6	-1	1.040	1.000	4,405	4,581			5,039	5,241			5,039	5,241			
	R 7	0	1.000	1.000	4,736	4,736			3,504	3,504			3,504	3,504			
施設完成後の評価期間（50年）	R 8	1	0.962	1.000	4,966	4,775			5,301	5,097			5,301	5,097			
	R 9	2	0.925	1.000	5,315	4,914			5,301	4,901			5,301	4,901			
	R 10	3	0.889	1.000	5,663	5,034			5,301	4,712			5,301	4,712			
	R 11	4	0.855	1.000	6,011	5,138			5,301	4,531			5,301	4,531			
	R 12	5	0.822	1.000	6,360	5,227			5,301	4,357			5,301	4,357			
	R 13	6	0.790	1.000	6,708	5,301			5,301	4,189			5,301	4,189			
	R 14	7	0.760	1.000	7,056	5,362			5,301	4,028			5,301	4,028			
	R 15	8	0.731	1.000	7,405	5,411					48	35	48	35			
R 16	9	0.703	1.000	7,405	5,203					48	34	48	34				
R 17	10	0.676	1.000	7,405	5,002					48	32	48	32				
R 18	11	0.650	1.000	7,405	4,810					48	31	48	31				
R 19	12	0.625	1.000	7,405	4,625					48	30	48	30				
R 20	13	0.601	1.000	7,405	4,447					48	29	48	29				
R 21	14	0.577	1.000	7,405	4,276					48	28	48	28				
R 22	15	0.555	1.000	7,405	4,112					48	27	48	27				
R 23	16	0.534	1.000	7,405	3,953					48	26	48	26				
R 24	17	0.513	1.000	7,405	3,801					48	25	48	25				
R 25	18	0.494	1.000	7,405	3,655					48	24	48	24				
R 26	19	0.475	1.000	7,405	3,515					48	23	48	23				
R 27	20	0.456	1.000	7,405	3,379					48	22	48	22				
R 28	21	0.439	1.000	7,405	3,249					48	21	48	21				
R 29	22	0.422	1.000	7,405	3,124					48	20	48	20				
R 30	23	0.406	1.000	7,405	3,004					48	19	48	19				
R 31	24	0.390	1.000	7,405	2,889					48	19	48	19				
R 32	25	0.375	1.000	7,405	2,778					48	18	48	18				
R 33	26	0.361	1.000	7,405	2,671					48	17	48	17				
R 34	27	0.347	1.000	7,405	2,568					48	17	48	17				
R 35	28	0.333	1.000	7,405	2,469					48	16	48	16				
R 36	29	0.321	1.000	7,405	2,374					48	15	48	15				
R 37	30	0.308	1.000	7,405	2,283					48	15	48	15				
R 38	31	0.296	1.000	7,405	2,195					48	14	48	14				
R 39	32	0.285	1.000	7,405	2,111					48	14	48	14				
R 40	33	0.274	1.000	7,405	2,030					48	13	48	13				
R 41	34	0.264	1.000	7,405	1,952					48	13	48	13				
R 42	35	0.253	1.000	7,405	1,876					48	12	48	12				
R 43	36	0.244	1.000	7,405	1,804					48	12	48	12				
R 44	37	0.234	1.000	7,405	1,735					48	11	48	11				
R 45	38	0.225	1.000	7,405	1,668					48	11	48	11				
R 46	39	0.217	1.000	7,405	1,604					48	10	48	10				
R 47	40	0.208	1.000	7,405	1,542					48	10	48	10				
R 48	41	0.200	1.000	7,405	1,483					48	10	48	10				
R 49	42	0.193	1.000	7,405	1,426					48	9	48	9				
R 50	43	0.185	1.000	7,405	1,371					48	9	48	9				
R 51	44	0.178	1.000	7,405	1,318					48	9	48	9				
R 52	45	0.171	1.000	7,405	1,268					48	8	48	8				
R 53	46	0.165	1.000	7,405	1,219					48	8	48	8				
R 54	47	0.158	1.000	7,405	1,172					48	8	48	8				
R 55	48	0.152	1.000	7,405	1,127					48	7	48	7				
R 56	49	0.146	1.000	7,405	1,084					48	7	48	7				
R 57	50	0.141	1.000	7,405	1,042					48	7	48	7				
R 58	51	0.135	1.000	7,405	1,002					48	6	48	6				
R 59	52	0.130	1.000	7,405	963					48	6	48	6				
R 60	53	0.125	1.000	7,405	926					48	6	48	6				
R 61	54	0.120	1.000	7,405	891					48	6	48	6				
R 62	55	0.116	1.000	7,405	856					48	6	48	6				
R 63	56	0.111	1.000	7,405	823					48	5	48	5				
R 64	57	0.107	1.000	7,405	792					48	5	48	5				
合 計					446,467	197,049	3,523	200,572	102,487	131,978	2,400	784	104,887	132,762	1.5	67,810	6.6%

様式-5 費用対便益(資産-10%)\_\_全体事業

様式-5					費用対便益（全体事業：資産-10%）				水系名：常願寺川		河川名：常願寺川		単位：百万円				
年次	年度	t	割引率	デフレーター	便 益（B）				費 用（C）				費用便益比 B／C	純現在価値 B－C	経済的 内部 収益率 EIRR		
					便益		残存 価値 ②	計 ①＋②	事業費③		維持管理費④					計③＋④	
					便益	現在価値 ①			費用	現在価値	費用	現在価値				費用	現在価値
基準	R 7	0	1.000	1.000													
整備期間（平成24年5 令和15年）	H 24	-13	1.665	1.341	0	0			5,632	12,578			5,632	12,578			
	H 25	-12	1.601	1.309	447	715			4,630	9,701			4,630	9,701			
	H 26	-11	1.539	1.257	805	1,240			3,799	7,351			3,799	7,351			
	H 27	-10	1.480	1.242	1,088	1,610			3,782	6,954			3,782	6,954			
	H 28	-9	1.423	1.232	1,366	1,944			4,235	7,427			4,235	7,427			
	H 29	-8	1.369	1.205	1,674	2,291			4,389	7,236			4,389	7,236			
	H 30	-7	1.316	1.165	1,987	2,615			4,092	6,273			4,092	6,273			
	R 1	-6	1.265	1.139	2,269	2,871			6,088	8,777			6,088	8,777			
	R 2	-5	1.217	1.137	2,679	3,260			5,965	8,254			5,965	8,254			
	R 3	-4	1.170	1.100	3,081	3,604			5,192	6,682			5,192	6,682			
	R 4	-3	1.125	1.044	3,418	3,845			4,452	5,227			4,452	5,227			
	R 5	-2	1.082	1.000	3,693	3,995			4,582	4,956			4,582	4,956			
	R 6	-1	1.040	1.000	3,964	4,123			5,039	5,241			5,039	5,241			
	R 7	0	1.000	1.000	4,262	4,262			3,504	3,504			3,504	3,504			
	R 8	1	0.962	1.000	4,470	4,298			4,638	4,460			4,638	4,460			
	R 9	2	0.925	1.000	4,744	4,386			4,638	4,288			4,638	4,288			
	R 10	3	0.889	1.000	5,018	4,461			4,638	4,123			4,638	4,123			
	R 11	4	0.855	1.000	5,293	4,524			4,638	3,965			4,638	3,965			
R 12	5	0.822	1.000	5,567	4,576			4,638	3,812			4,638	3,812				
R 13	6	0.790	1.000	5,841	4,616			4,638	3,666			4,638	3,666				
R 14	7	0.760	1.000	6,116	4,647			4,638	3,525			4,638	3,525				
R 15	8	0.731	1.000	6,390	4,669			4,638	3,389			4,638	3,389				
施設完成後の 評価期間（50年）	R 16	9	0.703	1.000	6,664	4,682					48	34	48	34			
	R 17	10	0.676	1.000	6,664	4,502					48	32	48	32			
	R 18	11	0.650	1.000	6,664	4,329					48	31	48	31			
	R 19	12	0.625	1.000	6,664	4,163					48	30	48	30			
	R 20	13	0.601	1.000	6,664	4,002					48	29	48	29			
	R 21	14	0.577	1.000	6,664	3,848					48	28	48	28			
	R 22	15	0.555	1.000	6,664	3,700					48	27	48	27			
	R 23	16	0.534	1.000	6,664	3,558					48	26	48	26			
	R 24	17	0.513	1.000	6,664	3,421					48	25	48	25			
	R 25	18	0.494	1.000	6,664	3,290					48	24	48	24			
	R 26	19	0.475	1.000	6,664	3,163					48	23	48	23			
	R 27	20	0.456	1.000	6,664	3,042					48	22	48	22			
	R 28	21	0.439	1.000	6,664	2,925					48	21	48	21			
	R 29	22	0.422	1.000	6,664	2,812					48	20	48	20			
	R 30	23	0.406	1.000	6,664	2,704					48	19	48	19			
	R 31	24	0.390	1.000	6,664	2,600					48	19	48	19			
	R 32	25	0.375	1.000	6,664	2,500					48	18	48	18			
	R 33	26	0.361	1.000	6,664	2,404					48	17	48	17			
	R 34	27	0.347	1.000	6,664	2,311					48	17	48	17			
	R 35	28	0.333	1.000	6,664	2,222					48	16	48	16			
	R 36	29	0.321	1.000	6,664	2,137					48	15	48	15			
	R 37	30	0.308	1.000	6,664	2,055					48	15	48	15			
	R 38	31	0.296	1.000	6,664	1,976					48	14	48	14			
	R 39	32	0.285	1.000	6,664	1,900					48	14	48	14			
	R 40	33	0.274	1.000	6,664	1,827					48	13	48	13			
	R 41	34	0.264	1.000	6,664	1,756					48	13	48	13			
	R 42	35	0.253	1.000	6,664	1,689					48	12	48	12			
	R 43	36	0.244	1.000	6,664	1,624					48	12	48	12			
	R 44	37	0.234	1.000	6,664	1,561					48	11	48	11			
	R 45	38	0.225	1.000	6,664	1,501					48	11	48	11			
	R 46	39	0.217	1.000	6,664	1,444					48	10	48	10			
	R 47	40	0.208	1.000	6,664	1,388					48	10	48	10			
	R 48	41	0.200	1.000	6,664	1,335					48	10	48	10			
	R 49	42	0.193	1.000	6,664	1,283					48	9	48	9			
	R 50	43	0.185	1.000	6,664	1,234					48	9	48	9			
	R 51	44	0.178	1.000	6,664	1,187					48	9	48	9			
	R 52	45	0.171	1.000	6,664	1,141					48	8	48	8			
	R 53	46	0.165	1.000	6,664	1,097					48	8	48	8			
R 54	47	0.158	1.000	6,664	1,055					48	8	48	8				
R 55	48	0.152	1.000	6,664	1,014					48	7	48	7				
R 56	49	0.146	1.000	6,664	975					48	7	48	7				
R 57	50	0.141	1.000	6,664	938					48	7	48	7				
R 58	51	0.135	1.000	6,664	902					48	6	48	6				
R 59	52	0.130	1.000	6,664	867					48	6	48	6				
R 60	53	0.125	1.000	6,664	834					48	6	48	6				
R 61	54	0.120	1.000	6,664	802					48	6	48	6				
R 62	55	0.116	1.000	6,664	771					48	6	48	6				
R 63	56	0.111	1.000	6,664	741					48	5	48	5				
R 64	57	0.107	1.000	6,664	713					48	5	48	5				
R 65	58	0.103	1.000	6,664	685					48	5	48	5				
合 計					407,387	177,160	3,388	180,548	102,487	131,391	2,400	753	104,887	132,144	1.4	48,404	5.9%

様式-5 費用対便益(資産+10%)\_\_全体事業

様式-5					費用対便益（全体事業：資産+10%）				水系名：常願寺川		河川名：常願寺川		単位：百万円				
年次	年度	t	割引率	デフレーター	便 益（B）				費 用（C）				費用便益比 B／C	純現在価値 B－C	経済的 内部 収益率 EIRR		
					便益		残存 価値 ②	計 ①＋②	事業費③		維持管理費④					計③＋④	
					便益	現在価値 ①			費用	現在価値	費用	現在価値				費用	現在価値
基準	R 7	0	1.000	1.000													
整備期間（平成24年～令和15年）	H 24	-13	1.665	1.341	0	0			5,632	12,578			5,632	12,578			
	H 25	-12	1.601	1.309	546	874			4,630	9,701			4,630	9,701			
	H 26	-11	1.539	1.257	984	1,515			3,799	7,351			3,799	7,351			
	H 27	-10	1.480	1.242	1,329	1,968			3,782	6,954			3,782	6,954			
	H 28	-9	1.423	1.232	1,669	2,376			4,235	7,427			4,235	7,427			
	H 29	-8	1.369	1.205	2,046	2,800			4,389	7,236			4,389	7,236			
	H 30	-7	1.316	1.165	2,428	3,196			4,092	6,273			4,092	6,273			
	R 1	-6	1.265	1.139	2,773	3,509			6,088	8,777			6,088	8,777			
	R 2	-5	1.217	1.137	3,275	3,984			5,965	8,254			5,965	8,254			
	R 3	-4	1.170	1.100	3,765	4,405			5,192	6,682			5,192	6,682			
	R 4	-3	1.125	1.044	4,178	4,700			4,452	5,227			4,452	5,227			
	R 5	-2	1.082	1.000	4,514	4,882			4,582	4,956			4,582	4,956			
	R 6	-1	1.040	1.000	4,845	5,039			5,039	5,241			5,039	5,241			
	R 7	0	1.000	1.000	5,209	5,209			3,504	3,504			3,504	3,504			
	R 8	1	0.962	1.000	5,463	5,253			4,638	4,460			4,638	4,460			
R 9	2	0.925	1.000	5,798	5,361			4,638	4,288			4,638	4,288				
R 10	3	0.889	1.000	6,133	5,453			4,638	4,123			4,638	4,123				
R 11	4	0.855	1.000	6,469	5,529			4,638	3,965			4,638	3,965				
R 12	5	0.822	1.000	6,804	5,592			4,638	3,812			4,638	3,812				
R 13	6	0.790	1.000	7,139	5,642			4,638	3,666			4,638	3,666				
R 14	7	0.760	1.000	7,475	5,680			4,638	3,525			4,638	3,525				
R 15	8	0.731	1.000	7,810	5,707			4,638	3,389			4,638	3,389				
施設完成後の評価期間（50年）	R 16	9	0.703	1.000	8,145	5,723					48	34	48	34			
	R 17	10	0.676	1.000	8,145	5,503					48	32	48	32			
	R 18	11	0.650	1.000	8,145	5,291					48	31	48	31			
	R 19	12	0.625	1.000	8,145	5,088					48	30	48	30			
	R 20	13	0.601	1.000	8,145	4,892					48	29	48	29			
	R 21	14	0.577	1.000	8,145	4,704					48	28	48	28			
	R 22	15	0.555	1.000	8,145	4,523					48	27	48	27			
	R 23	16	0.534	1.000	8,145	4,349					48	26	48	26			
	R 24	17	0.513	1.000	8,145	4,182					48	25	48	25			
	R 25	18	0.494	1.000	8,145	4,021					48	24	48	24			
	R 26	19	0.475	1.000	8,145	3,866					48	23	48	23			
	R 27	20	0.456	1.000	8,145	3,717					48	22	48	22			
	R 28	21	0.439	1.000	8,145	3,574					48	21	48	21			
	R 29	22	0.422	1.000	8,145	3,437					48	20	48	20			
	R 30	23	0.406	1.000	8,145	3,305					48	19	48	19			
	R 31	24	0.390	1.000	8,145	3,178					48	19	48	19			
	R 32	25	0.375	1.000	8,145	3,055					48	18	48	18			
	R 33	26	0.361	1.000	8,145	2,938					48	17	48	17			
	R 34	27	0.347	1.000	8,145	2,825					48	17	48	17			
	R 35	28	0.333	1.000	8,145	2,716					48	16	48	16			
	R 36	29	0.321	1.000	8,145	2,612					48	15	48	15			
	R 37	30	0.308	1.000	8,145	2,511					48	15	48	15			
	R 38	31	0.296	1.000	8,145	2,415					48	14	48	14			
	R 39	32	0.285	1.000	8,145	2,322					48	14	48	14			
	R 40	33	0.274	1.000	8,145	2,233					48	13	48	13			
	R 41	34	0.264	1.000	8,145	2,147					48	13	48	13			
	R 42	35	0.253	1.000	8,145	2,064					48	12	48	12			
	R 43	36	0.244	1.000	8,145	1,985					48	12	48	12			
	R 44	37	0.234	1.000	8,145	1,908					48	11	48	11			
	R 45	38	0.225	1.000	8,145	1,835					48	11	48	11			
	R 46	39	0.217	1.000	8,145	1,764					48	10	48	10			
	R 47	40	0.208	1.000	8,145	1,697					48	10	48	10			
	R 48	41	0.200	1.000	8,145	1,631					48	10	48	10			
	R 49	42	0.193	1.000	8,145	1,569					48	9	48	9			
	R 50	43	0.185	1.000	8,145	1,508					48	9	48	9			
	R 51	44	0.178	1.000	8,145	1,450					48	9	48	9			
	R 52	45	0.171	1.000	8,145	1,394					48	8	48	8			
	R 53	46	0.165	1.000	8,145	1,341					48	8	48	8			
	R 54	47	0.158	1.000	8,145	1,289					48	8	48	8			
	R 55	48	0.152	1.000	8,145	1,240					48	7	48	7			
	R 56	49	0.146	1.000	8,145	1,192					48	7	48	7			
	R 57	50	0.141	1.000	8,145	1,146					48	7	48	7			
	R 58	51	0.135	1.000	8,145	1,102					48	6	48	6			
	R 59	52	0.130	1.000	8,145	1,060					48	6	48	6			
	R 60	53	0.125	1.000	8,145	1,019					48	6	48	6			
	R 61	54	0.120	1.000	8,145	980					48	6	48	6			
	R 62	55	0.116	1.000	8,145	942					48	6	48	6			
	R 63	56	0.111	1.000	8,145	906					48	5	48	5			
	R 64	57	0.107	1.000	8,145	871					48	5	48	5			
	R 65	58	0.103	1.000	8,145	837					48	5	48	5			
合 計					497,918	216,529	3,388	219,917	102,487	131,391	2,400	753	104,887	132,144	1.7	87,773	7.3%

様式-5 費用対便益(事業費+10%)\_\_残事業

様式-5					費用対便益（残事業：事業費+10%）				水系名：常願寺川		河川名：常願寺川		単位：百万円				
年次	年度	t	割引率	デフレーター	便 益（B）				費 用（C）						費用便益比 B／C	純現在価値 B－C	経済的 内部 収益率 EIRR
					便 益		残存 価値 ②	計 ①＋②	事業費③		維持管理費④		計③＋④				
					便益	現在価値 ①			費用	現在価値	費用	現在価値	費用	現在価値			
基準	R 7	0	1.000	1.000													
基 準 期 間 （令和8年度～令和15年度）	R 8	1	0.962	1.000	0	0			5,102	4,906			5,102	4,906			
	R 9	2	0.925	1.000	329	304			5,102	4,717			5,102	4,717			
	R 10	3	0.889	1.000	658	585			5,102	4,536			5,102	4,536			
	R 11	4	0.855	1.000	987	844			5,102	4,361			5,102	4,361			
	R 12	5	0.822	1.000	1,317	1,082			5,102	4,194			5,102	4,194			
	R 13	6	0.790	1.000	1,646	1,301			5,102	4,032			5,102	4,032			
	R 14	7	0.760	1.000	1,975	1,501			5,102	3,877			5,102	3,877			
	R 15	8	0.731	1.000	2,304	1,684			5,102	3,728			5,102	3,728			
施 設 完 成 後 の 評 価 期 間 （50年）	R 16	9	0.703	1.000	2,633	1,850					2	2	2	2			
	R 17	10	0.676	1.000	2,633	1,779					2	2	2	2			
	R 18	11	0.650	1.000	2,633	1,710					2	1	2	1			
	R 19	12	0.625	1.000	2,633	1,645					2	1	2	1			
	R 20	13	0.601	1.000	2,633	1,581					2	1	2	1			
	R 21	14	0.577	1.000	2,633	1,521					2	1	2	1			
	R 22	15	0.555	1.000	2,633	1,462					2	1	2	1			
	R 23	16	0.534	1.000	2,633	1,406					2	1	2	1			
	R 24	17	0.513	1.000	2,633	1,352					2	1	2	1			
	R 25	18	0.494	1.000	2,633	1,300					2	1	2	1			
	R 26	19	0.475	1.000	2,633	1,250					2	1	2	1			
	R 27	20	0.456	1.000	2,633	1,202					2	1	2	1			
	R 28	21	0.439	1.000	2,633	1,156					2	1	2	1			
	R 29	22	0.422	1.000	2,633	1,111					2	1	2	1			
	R 30	23	0.406	1.000	2,633	1,068					2	1	2	1			
	R 31	24	0.390	1.000	2,633	1,027					2	1	2	1			
	R 32	25	0.375	1.000	2,633	988					2	1	2	1			
	R 33	26	0.361	1.000	2,633	950					2	1	2	1			
	R 34	27	0.347	1.000	2,633	913					2	1	2	1			
	R 35	28	0.333	1.000	2,633	878					2	1	2	1			
	R 36	29	0.321	1.000	2,633	844					2	1	2	1			
	R 37	30	0.308	1.000	2,633	812					2	1	2	1			
	R 38	31	0.296	1.000	2,633	781					2	1	2	1			
	R 39	32	0.285	1.000	2,633	751					2	1	2	1			
	R 40	33	0.274	1.000	2,633	722					2	1	2	1			
	R 41	34	0.264	1.000	2,633	694					2	1	2	1			
	R 42	35	0.253	1.000	2,633	667					2	1	2	1			
	R 43	36	0.244	1.000	2,633	642					2	1	2	1			
	R 44	37	0.234	1.000	2,633	617					2	1	2	1			
	R 45	38	0.225	1.000	2,633	593					2	1	2	1			
	R 46	39	0.217	1.000	2,633	570					2	0	2	0			
	R 47	40	0.208	1.000	2,633	548					2	0	2	0			
	R 48	41	0.200	1.000	2,633	527					2	0	2	0			
	R 49	42	0.193	1.000	2,633	507					2	0	2	0			
	R 50	43	0.185	1.000	2,633	488					2	0	2	0			
	R 51	44	0.178	1.000	2,633	469					2	0	2	0			
	R 52	45	0.171	1.000	2,633	451					2	0	2	0			
	R 53	46	0.165	1.000	2,633	433					2	0	2	0			
	R 54	47	0.158	1.000	2,633	417					2	0	2	0			
	R 55	48	0.152	1.000	2,633	401					2	0	2	0			
	R 56	49	0.146	1.000	2,633	385					2	0	2	0			
	R 57	50	0.141	1.000	2,633	371					2	0	2	0			
	R 58	51	0.135	1.000	2,633	356					2	0	2	0			
	R 59	52	0.130	1.000	2,633	343					2	0	2	0			
	R 60	53	0.125	1.000	2,633	329					2	0	2	0			
	R 61	54	0.120	1.000	2,633	317					2	0	2	0			
	R 62	55	0.116	1.000	2,633	305					2	0	2	0			
	R 63	56	0.111	1.000	2,633	293					2	0	2	0			
	R 64	57	0.107	1.000	2,633	282					2	0	2	0			
	R 65	58	0.103	1.000	2,633	271					2	0	2	0			
合 計					140,875	48,633	1,535	50,168	40,817	34,351	113	35	40,929	34,386	1.5	15,782	6.6%

様式-5 費用対便益(事業費-10%)\_\_残事業

様式-5					費用対便益（残事業：事業費-10%）				水系名：常願寺川		河川名：常願寺川		単位：百万円				
年次	年度	t	割引率	デフレーター	便 益（B）				費 用（C）						費用便益比 B／C	純現在価値 B－C	経済的 内部 収益率 EIRR
					便 益		残存 価値 ②	計 ①＋②	事業費③		維持管理費④		計③＋④				
					便益	現在価値 ①			費用	現在価値	費用	現在価値	費用	現在価値			
基準	R 7	0	1.000	1.000													
事業期間 （令和8年度～令和15年度）	R 8	1	0.962	1.000	0	0			4,174	4,014			4,174	4,014			
	R 9	2	0.925	1.000	329	304			4,174	3,860			4,174	3,860			
	R 10	3	0.889	1.000	658	585			4,174	3,711			4,174	3,711			
	R 11	4	0.855	1.000	987	844			4,174	3,568			4,174	3,568			
	R 12	5	0.822	1.000	1,317	1,082			4,174	3,431			4,174	3,431			
	R 13	6	0.790	1.000	1,646	1,301			4,174	3,299			4,174	3,299			
	R 14	7	0.760	1.000	1,975	1,501			4,174	3,172			4,174	3,172			
	R 15	8	0.731	1.000	2,304	1,684			4,174	3,050			4,174	3,050			
施設完成後の 評価期間（50年）	R 16	9	0.703	1.000	2,633	1,850					2	2	2	2			
	R 17	10	0.676	1.000	2,633	1,779					2	2	2	2			
	R 18	11	0.650	1.000	2,633	1,710					2	1	2	1			
	R 19	12	0.625	1.000	2,633	1,645					2	1	2	1			
	R 20	13	0.601	1.000	2,633	1,581					2	1	2	1			
	R 21	14	0.577	1.000	2,633	1,521					2	1	2	1			
	R 22	15	0.555	1.000	2,633	1,462					2	1	2	1			
	R 23	16	0.534	1.000	2,633	1,406					2	1	2	1			
	R 24	17	0.513	1.000	2,633	1,352					2	1	2	1			
	R 25	18	0.494	1.000	2,633	1,300					2	1	2	1			
	R 26	19	0.475	1.000	2,633	1,250					2	1	2	1			
	R 27	20	0.456	1.000	2,633	1,202					2	1	2	1			
	R 28	21	0.439	1.000	2,633	1,156					2	1	2	1			
	R 29	22	0.422	1.000	2,633	1,111					2	1	2	1			
	R 30	23	0.406	1.000	2,633	1,068					2	1	2	1			
	R 31	24	0.390	1.000	2,633	1,027					2	1	2	1			
	R 32	25	0.375	1.000	2,633	988					2	1	2	1			
	R 33	26	0.361	1.000	2,633	950					2	1	2	1			
	R 34	27	0.347	1.000	2,633	913					2	1	2	1			
	R 35	28	0.333	1.000	2,633	878					2	1	2	1			
	R 36	29	0.321	1.000	2,633	844					2	1	2	1			
	R 37	30	0.308	1.000	2,633	812					2	1	2	1			
	R 38	31	0.296	1.000	2,633	781					2	1	2	1			
	R 39	32	0.285	1.000	2,633	751					2	1	2	1			
	R 40	33	0.274	1.000	2,633	722					2	1	2	1			
	R 41	34	0.264	1.000	2,633	694					2	1	2	1			
	R 42	35	0.253	1.000	2,633	667					2	1	2	1			
	R 43	36	0.244	1.000	2,633	642					2	1	2	1			
	R 44	37	0.234	1.000	2,633	617					2	1	2	1			
	R 45	38	0.225	1.000	2,633	593					2	1	2	1			
	R 46	39	0.217	1.000	2,633	570					2	0	2	0			
	R 47	40	0.208	1.000	2,633	548					2	0	2	0			
	R 48	41	0.200	1.000	2,633	527					2	0	2	0			
	R 49	42	0.193	1.000	2,633	507					2	0	2	0			
	R 50	43	0.185	1.000	2,633	488					2	0	2	0			
	R 51	44	0.178	1.000	2,633	469					2	0	2	0			
	R 52	45	0.171	1.000	2,633	451					2	0	2	0			
	R 53	46	0.165	1.000	2,633	433					2	0	2	0			
	R 54	47	0.158	1.000	2,633	417					2	0	2	0			
	R 55	48	0.152	1.000	2,633	401					2	0	2	0			
	R 56	49	0.146	1.000	2,633	385					2	0	2	0			
	R 57	50	0.141	1.000	2,633	371					2	0	2	0			
	R 58	51	0.135	1.000	2,633	356					2	0	2	0			
	R 59	52	0.130	1.000	2,633	343					2	0	2	0			
	R 60	53	0.125	1.000	2,633	329					2	0	2	0			
	R 61	54	0.120	1.000	2,633	317					2	0	2	0			
	R 62	55	0.116	1.000	2,633	305					2	0	2	0			
	R 63	56	0.111	1.000	2,633	293					2	0	2	0			
	R 64	57	0.107	1.000	2,633	282					2	0	2	0			
	R 65	58	0.103	1.000	2,633	271					2	0	2	0			
合 計					140,875	48,633	1,256	49,889	33,396	28,105	113	35	33,508	28,141	1.8	21,748	8.2%



様式-5 費用対便益(工期+10%)\_\_残事業

様式-5					費用対便益（残事業：工期+10%）				水系名：常願寺川		河川名：常願寺川		単位：百万円				
年次	年度	t	割引率	デフレーター	便 益（B）				費 用（C）						費用便益比 B／C	純現在価値 B－C	経済的 内部 収益率 EIRR
					便 益		残存 価値 ②	計 ①＋②	事業費③		維持管理費④		計③＋④				
					便益	現在価値 ①			費用	現在価値	費用	現在価値	費用	現在価値			
基準	R 7	0	1.000	1.000													
整備期間（令和8年1 令和16年）	R 8	1	0.962	1.000	0	0			4,123	3,964			4,123	3,964			
	R 9	2	0.925	1.000	293	271			4,123	3,812			4,123	3,812			
	R 10	3	0.889	1.000	585	520			4,123	3,665			4,123	3,665			
	R 11	4	0.855	1.000	878	750			4,123	3,524			4,123	3,524			
	R 12	5	0.822	1.000	1,170	962			4,123	3,389			4,123	3,389			
	R 13	6	0.790	1.000	1,463	1,156			4,123	3,258			4,123	3,258			
	R 14	7	0.760	1.000	1,755	1,334			4,123	3,133			4,123	3,133			
	R 15	8	0.731	1.000	2,048	1,496			4,123	3,013			4,123	3,013			
	R 16	9	0.703	1.000	2,341	1,644			4,123	2,897			4,123	2,897			
施設完成後の 評価期間（50年）	R 17	10	0.676	1.000	2,633	1,779					2	2	2	2			
	R 18	11	0.650	1.000	2,633	1,710					2	1	2	1			
	R 19	12	0.625	1.000	2,633	1,645					2	1	2	1			
	R 20	13	0.601	1.000	2,633	1,581					2	1	2	1			
	R 21	14	0.577	1.000	2,633	1,521					2	1	2	1			
	R 22	15	0.555	1.000	2,633	1,462					2	1	2	1			
	R 23	16	0.534	1.000	2,633	1,406					2	1	2	1			
	R 24	17	0.513	1.000	2,633	1,352					2	1	2	1			
	R 25	18	0.494	1.000	2,633	1,300					2	1	2	1			
	R 26	19	0.475	1.000	2,633	1,250					2	1	2	1			
	R 27	20	0.456	1.000	2,633	1,202					2	1	2	1			
	R 28	21	0.439	1.000	2,633	1,156					2	1	2	1			
	R 29	22	0.422	1.000	2,633	1,111					2	1	2	1			
	R 30	23	0.406	1.000	2,633	1,068					2	1	2	1			
	R 31	24	0.390	1.000	2,633	1,027					2	1	2	1			
	R 32	25	0.375	1.000	2,633	988					2	1	2	1			
	R 33	26	0.361	1.000	2,633	950					2	1	2	1			
	R 34	27	0.347	1.000	2,633	913					2	1	2	1			
	R 35	28	0.333	1.000	2,633	878					2	1	2	1			
	R 36	29	0.321	1.000	2,633	844					2	1	2	1			
	R 37	30	0.308	1.000	2,633	812					2	1	2	1			
	R 38	31	0.296	1.000	2,633	781					2	1	2	1			
	R 39	32	0.285	1.000	2,633	751					2	1	2	1			
	R 40	33	0.274	1.000	2,633	722					2	1	2	1			
	R 41	34	0.264	1.000	2,633	694					2	1	2	1			
	R 42	35	0.253	1.000	2,633	667					2	1	2	1			
	R 43	36	0.244	1.000	2,633	642					2	1	2	1			
	R 44	37	0.234	1.000	2,633	617					2	1	2	1			
	R 45	38	0.225	1.000	2,633	593					2	1	2	1			
	R 46	39	0.217	1.000	2,633	570					2	0	2	0			
	R 47	40	0.208	1.000	2,633	548					2	0	2	0			
	R 48	41	0.200	1.000	2,633	527					2	0	2	0			
	R 49	42	0.193	1.000	2,633	507					2	0	2	0			
	R 50	43	0.185	1.000	2,633	488					2	0	2	0			
	R 51	44	0.178	1.000	2,633	469					2	0	2	0			
	R 52	45	0.171	1.000	2,633	451					2	0	2	0			
	R 53	46	0.165	1.000	2,633	433					2	0	2	0			
	R 54	47	0.158	1.000	2,633	417					2	0	2	0			
	R 55	48	0.152	1.000	2,633	401					2	0	2	0			
	R 56	49	0.146	1.000	2,633	385					2	0	2	0			
	R 57	50	0.141	1.000	2,633	371					2	0	2	0			
	R 58	51	0.135	1.000	2,633	356					2	0	2	0			
	R 59	52	0.130	1.000	2,633	343					2	0	2	0			
	R 60	53	0.125	1.000	2,633	329					2	0	2	0			
	R 61	54	0.120	1.000	2,633	317					2	0	2	0			
	R 62	55	0.116	1.000	2,633	305					2	0	2	0			
	R 63	56	0.111	1.000	2,633	293					2	0	2	0			
	R 64	57	0.107	1.000	2,633	282					2	0	2	0			
	R 65	58	0.103	1.000	2,633	271					2	0	2	0			
	R 66	59	0.099	1.000	2,633	260					2	0	2	0			
合 計					142,191	47,877	1,342	49,219	37,106	30,655	113	34	37,219	30,689	1.6	18,530	7.3%

様式-5 費用対便益(工期-10%)\_\_残事業

様式-5					費用対便益（残事業：工期-10%）				水系名：常願寺川		河川名：常願寺川		単位：百万円				
年次	年度	t	割引率	デフレーター	便 益（B）				費 用（C）						費用便益比 B／C	純現在価値 B－C	経済的 内部 収益率 EIRR
					便 益		残存 価値 ②	計 ①＋②	事業費③		維持管理費④		計③＋④				
					便益	現在価値 ①			費用	現在価値	費用	現在価値	費用	現在価値			
基準	R 7	0	1.000	1.000													
事業期間 （50年）	R 8	1	0.962	1.000	0	0			5,301	5,097			5,301	5,097			
	R 9	2	0.925	1.000	376	348			5,301	4,901			5,301	4,901			
	R 10	3	0.889	1.000	752	669			5,301	4,712			5,301	4,712			
	R 11	4	0.855	1.000	1,129	965			5,301	4,531			5,301	4,531			
	R 12	5	0.822	1.000	1,505	1,237			5,301	4,357			5,301	4,357			
	R 13	6	0.790	1.000	1,881	1,486			5,301	4,189			5,301	4,189			
	R 14	7	0.760	1.000	2,257	1,715			5,301	4,028			5,301	4,028			
施設 完成 後の 評価 期間 （50年）	R 15	8	0.731	1.000	2,633	1,924					2	2	2	2			
	R 16	9	0.703	1.000	2,633	1,850					2	2	2	2			
	R 17	10	0.676	1.000	2,633	1,779					2	2	2	2			
	R 18	11	0.650	1.000	2,633	1,710					2	1	2	1			
	R 19	12	0.625	1.000	2,633	1,645					2	1	2	1			
	R 20	13	0.601	1.000	2,633	1,581					2	1	2	1			
	R 21	14	0.577	1.000	2,633	1,521					2	1	2	1			
	R 22	15	0.555	1.000	2,633	1,462					2	1	2	1			
	R 23	16	0.534	1.000	2,633	1,406					2	1	2	1			
	R 24	17	0.513	1.000	2,633	1,352					2	1	2	1			
	R 25	18	0.494	1.000	2,633	1,300					2	1	2	1			
	R 26	19	0.475	1.000	2,633	1,250					2	1	2	1			
	R 27	20	0.456	1.000	2,633	1,202					2	1	2	1			
	R 28	21	0.439	1.000	2,633	1,156					2	1	2	1			
	R 29	22	0.422	1.000	2,633	1,111					2	1	2	1			
	R 30	23	0.406	1.000	2,633	1,068					2	1	2	1			
	R 31	24	0.390	1.000	2,633	1,027					2	1	2	1			
	R 32	25	0.375	1.000	2,633	988					2	1	2	1			
	R 33	26	0.361	1.000	2,633	950					2	1	2	1			
	R 34	27	0.347	1.000	2,633	913					2	1	2	1			
	R 35	28	0.333	1.000	2,633	878					2	1	2	1			
	R 36	29	0.321	1.000	2,633	844					2	1	2	1			
	R 37	30	0.308	1.000	2,633	812					2	1	2	1			
	R 38	31	0.296	1.000	2,633	781					2	1	2	1			
	R 39	32	0.285	1.000	2,633	751					2	1	2	1			
	R 40	33	0.274	1.000	2,633	722					2	1	2	1			
	R 41	34	0.264	1.000	2,633	694					2	1	2	1			
	R 42	35	0.253	1.000	2,633	667					2	1	2	1			
	R 43	36	0.244	1.000	2,633	642					2	1	2	1			
	R 44	37	0.234	1.000	2,633	617					2	1	2	1			
	R 45	38	0.225	1.000	2,633	593					2	1	2	1			
	R 46	39	0.217	1.000	2,633	570					2	0	2	0			
	R 47	40	0.208	1.000	2,633	548					2	0	2	0			
	R 48	41	0.200	1.000	2,633	527					2	0	2	0			
	R 49	42	0.193	1.000	2,633	507					2	0	2	0			
	R 50	43	0.185	1.000	2,633	488					2	0	2	0			
	R 51	44	0.178	1.000	2,633	469					2	0	2	0			
	R 52	45	0.171	1.000	2,633	451					2	0	2	0			
	R 53	46	0.165	1.000	2,633	433					2	0	2	0			
	R 54	47	0.158	1.000	2,633	417					2	0	2	0			
	R 55	48	0.152	1.000	2,633	401					2	0	2	0			
	R 56	49	0.146	1.000	2,633	385					2	0	2	0			
	R 57	50	0.141	1.000	2,633	371					2	0	2	0			
	R 58	51	0.135	1.000	2,633	356					2	0	2	0			
	R 59	52	0.130	1.000	2,633	343					2	0	2	0			
	R 60	53	0.125	1.000	2,633	329					2	0	2	0			
	R 61	54	0.120	1.000	2,633	317					2	0	2	0			
	R 62	55	0.116	1.000	2,633	305					2	0	2	0			
	R 63	56	0.111	1.000	2,633	293					2	0	2	0			
R 64	57	0.107	1.000	2,633	282					2	0	2	0				
合 計					139,558	49,405	1,452	50,857	37,106	31,816	113	37	37,219	31,853	1.6	19,004	7.3%

様式-5 費用対便益(資産-10%)\_\_残事業

様式-5					費用対便益（残事業：資産-10%）				水系名：常願寺川		河川名：常願寺川		単位：百万円				
年次	年度	t	割引率	デフレーター	便 益（B）				費 用（C）						費用便益比 B／C	純現在価値 B－C	経済的 内部 收益率 EIRR
					便益		残存 価値 ②	計 ①＋②	事業費③		維持管理費④		計③＋④				
					便益	現在価値 ①			費用	現在価値	費用	現在価値	費用	現在価値			
基準	R 7	0	1.000	1.000													
運用期間 （令和8年度～令和15年度）	R 8	1	0.962	1.000	0	0			4,638	4,460			4,638	4,460			
	R 9	2	0.925	1.000	296	274			4,638	4,288			4,638	4,288			
	R 10	3	0.889	1.000	592	527			4,638	4,123			4,638	4,123			
	R 11	4	0.855	1.000	889	760			4,638	3,965			4,638	3,965			
	R 12	5	0.822	1.000	1,185	974			4,638	3,812			4,638	3,812			
	R 13	6	0.790	1.000	1,481	1,171			4,638	3,666			4,638	3,666			
	R 14	7	0.760	1.000	1,777	1,351			4,638	3,525			4,638	3,525			
	R 15	8	0.731	1.000	2,074	1,515			4,638	3,389			4,638	3,389			
施設完成後の 評価期間（50年）	R 16	9	0.703	1.000	2,370	1,665					2	2	2	2			
	R 17	10	0.676	1.000	2,370	1,601					2	2	2	2			
	R 18	11	0.650	1.000	2,370	1,539					2	1	2	1			
	R 19	12	0.625	1.000	2,370	1,480					2	1	2	1			
	R 20	13	0.601	1.000	2,370	1,423					2	1	2	1			
	R 21	14	0.577	1.000	2,370	1,369					2	1	2	1			
	R 22	15	0.555	1.000	2,370	1,316					2	1	2	1			
	R 23	16	0.534	1.000	2,370	1,265					2	1	2	1			
	R 24	17	0.513	1.000	2,370	1,217					2	1	2	1			
	R 25	18	0.494	1.000	2,370	1,170					2	1	2	1			
	R 26	19	0.475	1.000	2,370	1,125					2	1	2	1			
	R 27	20	0.456	1.000	2,370	1,082					2	1	2	1			
	R 28	21	0.439	1.000	2,370	1,040					2	1	2	1			
	R 29	22	0.422	1.000	2,370	1,000					2	1	2	1			
	R 30	23	0.406	1.000	2,370	962					2	1	2	1			
	R 31	24	0.390	1.000	2,370	925					2	1	2	1			
	R 32	25	0.375	1.000	2,370	889					2	1	2	1			
	R 33	26	0.361	1.000	2,370	855					2	1	2	1			
	R 34	27	0.347	1.000	2,370	822					2	1	2	1			
	R 35	28	0.333	1.000	2,370	790					2	1	2	1			
	R 36	29	0.321	1.000	2,370	760					2	1	2	1			
	R 37	30	0.308	1.000	2,370	731					2	1	2	1			
	R 38	31	0.296	1.000	2,370	703					2	1	2	1			
	R 39	32	0.285	1.000	2,370	676					2	1	2	1			
	R 40	33	0.274	1.000	2,370	650					2	1	2	1			
	R 41	34	0.264	1.000	2,370	625					2	1	2	1			
	R 42	35	0.253	1.000	2,370	601					2	1	2	1			
	R 43	36	0.244	1.000	2,370	577					2	1	2	1			
	R 44	37	0.234	1.000	2,370	555					2	1	2	1			
	R 45	38	0.225	1.000	2,370	534					2	1	2	1			
	R 46	39	0.217	1.000	2,370	513					2	0	2	0			
	R 47	40	0.208	1.000	2,370	494					2	0	2	0			
	R 48	41	0.200	1.000	2,370	475					2	0	2	0			
	R 49	42	0.193	1.000	2,370	456					2	0	2	0			
	R 50	43	0.185	1.000	2,370	439					2	0	2	0			
	R 51	44	0.178	1.000	2,370	422					2	0	2	0			
	R 52	45	0.171	1.000	2,370	406					2	0	2	0			
	R 53	46	0.165	1.000	2,370	390					2	0	2	0			
	R 54	47	0.158	1.000	2,370	375					2	0	2	0			
	R 55	48	0.152	1.000	2,370	361					2	0	2	0			
	R 56	49	0.146	1.000	2,370	347					2	0	2	0			
	R 57	50	0.141	1.000	2,370	333					2	0	2	0			
	R 58	51	0.135	1.000	2,370	321					2	0	2	0			
	R 59	52	0.130	1.000	2,370	308					2	0	2	0			
	R 60	53	0.125	1.000	2,370	296					2	0	2	0			
	R 61	54	0.120	1.000	2,370	285					2	0	2	0			
	R 62	55	0.116	1.000	2,370	274					2	0	2	0			
	R 63	56	0.111	1.000	2,370	264					2	0	2	0			
	R 64	57	0.107	1.000	2,370	253					2	0	2	0			
	R 65	58	0.103	1.000	2,370	244					2	0	2	0			
合 計					126,787	43,770	1,396	45,165	37,106	31,228	113	35	37,219	31,264	1.4	13,902	6.5%

様式-5 費用対便益(資産+10%)\_\_残事業

様式-5					費用対便益（残事業：資産+10%）				水系名：常願寺川		河川名：常願寺川		単位：百万円				
年次	年度	t	割引率	デフレーター	便 益（B）				費 用（C）						費用便益比 B／C	純現在価値 B－C	経済的 内部 収益率 EIRR
					便 益		残存 価値 ②	計 ①＋②	事業費③		維持管理費④		計③＋④				
					便益	現在価値 ①			費用	現在価値	費用	現在価値	費用	現在価値			
基準	R 7	0	1.000	1.000													
評価期間（令和8年度～令和15年度）	R 8	1	0.962	1.000	0	0			4,638	4,460			4,638	4,460			
	R 9	2	0.925	1.000	362	335			4,638	4,288			4,638	4,288			
	R 10	3	0.889	1.000	724	644			4,638	4,123			4,638	4,123			
	R 11	4	0.855	1.000	1,086	928			4,638	3,965			4,638	3,965			
	R 12	5	0.822	1.000	1,448	1,190			4,638	3,812			4,638	3,812			
	R 13	6	0.790	1.000	1,810	1,431			4,638	3,666			4,638	3,666			
	R 14	7	0.760	1.000	2,172	1,651			4,638	3,525			4,638	3,525			
	R 15	8	0.731	1.000	2,534	1,852			4,638	3,389			4,638	3,389			
施設完成後の評価期間（50年）	R 16	9	0.703	1.000	2,896	2,035					2	2	2	2			
	R 17	10	0.676	1.000	2,896	1,957					2	2	2	2			
	R 18	11	0.650	1.000	2,896	1,882					2	1	2	1			
	R 19	12	0.625	1.000	2,896	1,809					2	1	2	1			
	R 20	13	0.601	1.000	2,896	1,740					2	1	2	1			
	R 21	14	0.577	1.000	2,896	1,673					2	1	2	1			
	R 22	15	0.555	1.000	2,896	1,608					2	1	2	1			
	R 23	16	0.534	1.000	2,896	1,546					2	1	2	1			
	R 24	17	0.513	1.000	2,896	1,487					2	1	2	1			
	R 25	18	0.494	1.000	2,896	1,430					2	1	2	1			
	R 26	19	0.475	1.000	2,896	1,375					2	1	2	1			
	R 27	20	0.456	1.000	2,896	1,322					2	1	2	1			
	R 28	21	0.439	1.000	2,896	1,271					2	1	2	1			
	R 29	22	0.422	1.000	2,896	1,222					2	1	2	1			
	R 30	23	0.406	1.000	2,896	1,175					2	1	2	1			
	R 31	24	0.390	1.000	2,896	1,130					2	1	2	1			
	R 32	25	0.375	1.000	2,896	1,087					2	1	2	1			
	R 33	26	0.361	1.000	2,896	1,045					2	1	2	1			
	R 34	27	0.347	1.000	2,896	1,005					2	1	2	1			
	R 35	28	0.333	1.000	2,896	966					2	1	2	1			
	R 36	29	0.321	1.000	2,896	929					2	1	2	1			
	R 37	30	0.308	1.000	2,896	893					2	1	2	1			
	R 38	31	0.296	1.000	2,896	859					2	1	2	1			
	R 39	32	0.285	1.000	2,896	826					2	1	2	1			
	R 40	33	0.274	1.000	2,896	794					2	1	2	1			
	R 41	34	0.264	1.000	2,896	763					2	1	2	1			
	R 42	35	0.253	1.000	2,896	734					2	1	2	1			
	R 43	36	0.244	1.000	2,896	706					2	1	2	1			
	R 44	37	0.234	1.000	2,896	679					2	1	2	1			
	R 45	38	0.225	1.000	2,896	653					2	1	2	1			
	R 46	39	0.217	1.000	2,896	627					2	0	2	0			
	R 47	40	0.208	1.000	2,896	603					2	0	2	0			
	R 48	41	0.200	1.000	2,896	580					2	0	2	0			
	R 49	42	0.193	1.000	2,896	558					2	0	2	0			
	R 50	43	0.185	1.000	2,896	536					2	0	2	0			
	R 51	44	0.178	1.000	2,896	516					2	0	2	0			
	R 52	45	0.171	1.000	2,896	496					2	0	2	0			
	R 53	46	0.165	1.000	2,896	477					2	0	2	0			
	R 54	47	0.158	1.000	2,896	458					2	0	2	0			
	R 55	48	0.152	1.000	2,896	441					2	0	2	0			
	R 56	49	0.146	1.000	2,896	424					2	0	2	0			
	R 57	50	0.141	1.000	2,896	408					2	0	2	0			
	R 58	51	0.135	1.000	2,896	392					2	0	2	0			
	R 59	52	0.130	1.000	2,896	377					2	0	2	0			
	R 60	53	0.125	1.000	2,896	362					2	0	2	0			
	R 61	54	0.120	1.000	2,896	348					2	0	2	0			
	R 62	55	0.116	1.000	2,896	335					2	0	2	0			
	R 63	56	0.111	1.000	2,896	322					2	0	2	0			
	R 64	57	0.107	1.000	2,896	310					2	0	2	0			
	R 65	58	0.103	1.000	2,896	298					2	0	2	0			
合 計					154,962	53,496	1,396	54,892	37,106	31,228	113	35	37,219	31,264	1.8	23,629	8.1%

様式-6 事業費の内訳\_\_全体事業費

事業費の内訳書

砂防事業

事業名	常願寺川水系直轄砂防事業（全体事業費）
-----	---------------------

※ （ ）欄に残事業費、全体事業費の別を記入すること。

評価年度	R7	再評価
------	----	-----

※ 評価の種類(新規事業採択時評価、再評価、完了後の事後評価)の別を記入すること。

区分	費目	工種	単位	数量	金額 (百万円)	備考
工事費			式	1	81,679	
	本工事費		式	1	81,679	
		山腹保全工	箇所	5	8,401	
		砂防堰堤	基	31	45,641	
		補強対策・軌道関係	式	1	27,637	
用地費及補償費			式	1	215	
	用地費	式	1	211		
	補償費	式	1	4		
間接経費			式	1	29,907	
事業費（工事諸費除く）計					111,801	
工事諸費			式	1	11,058	
事業費（工事諸費含む）計			式	1	122,859	

維持管理費	式	1	2,640	
-------	---	---	-------	--

- ※ 1 事業費については、事業の執行状況を踏まえて再評価ごとに適宜見直すこと。
- ※ 2 「工種」については、河川砂防技術基準の工種に準拠して記載すること。
- ※ 3 「金額」については、治水経済調査マニュアル(案)に準拠して記載すること。
- ※ 4 上記によらないものについては、過去の類似の実績等に基づき記載すること。
- ※ 5 備考欄に、一式計上している工種の内容等を記載すること。



様式-6 事業費の内訳\_\_残事業費

事業費の内訳書

砂防事業

事業名	常願寺川水系直轄砂防事業（残事業費）
-----	--------------------

※ （ ） 欄に残事業費、全体事業費の別を記入すること。

評価年度	R7	再評価
------	----	-----

※ 評価の種類（新規事業採択時評価、再評価、完了後の事後評価）の別を記入すること。

区分	費目	工種	単位	数量	金額 (百万円)	備考
工事費			式	1	34,062	
	本工事費		式	1	34,062	
		山腹保全工	箇所	0	0	
		砂防堰堤	基	14	23,759	
		補強対策・軌道関係	式	1	10,303	
用地費及補償費			式	1	27	
	用地費	式	1	26.5		
	補償費	式	1	0.0		
間接経費			式	1	6,725	
事業費（工事諸費除く）計					40,814	
工事諸費			式	1	3,599	
事業費（工事諸費含む）計			式	1	44,413	

維持管理費	式	1	124	
-------	---	---	-----	--

- ※1 事業費については、事業の執行状況を踏まえて再評価ごとに適宜見直すこと。
- ※2 「工種」については、河川砂防技術基準の工種に準拠して記載すること。
- ※3 「金額」については、治水経済調査マニュアル(案)に準拠して記載すること。
- ※4 上記によらないものについては、過去の類似の実績等に基づき記載すること。
- ※5 備考欄に、一式計上している工種の内容等を記載すること。