

国道１１３号 鷹ノ巣道路
費用便益算出資料
〔様式集〕

様式－２	P 1
様式－３①	P 2
様式－３②	P 4
様式－４	P 7
様式－５	P 9
参考様式－１	P 10
参考様式－２	P 12

令和３年 1 1 月
北陸地方整備局

(再評価)

様式-2

費用便益分析の結果

路線名	事業名	延長	事業種別	現拡・BP・その他別
一般国道113号	鷹ノ巣道路	L=5.0km	高規格道路	BP

計画交通量 (台/日)	車線数	事業主体
7,400	2	北陸地方整備局

① 費用

	事業費	維持管理費	合計
基準年	令和3年度		
単純合計	230億円	56億円	286億円
うち残事業分	110億円	56億円	165億円
基準年における 現在価値(C)	262億円	17億円	279億円
うち残事業分	93億円	17億円	111億円

② 便益

	走行時間 短縮便益	走行経費 減少便益	交通事故 減少便益	合計
基準年	令和3年度			
供用年	令和12年度			
単年便益 (初年便益)	9.8億円	1.3億円	0.33億円	11億円
基準年における 現在価値(B)	139億円	18億円	4.4億円	161億円
うち残事業分	139億円	18億円	4.4億円	161億円

交通状況の変化(事業全体・残事業)

様式-3①

事業名 一般国道113号 鷹ノ巣道路

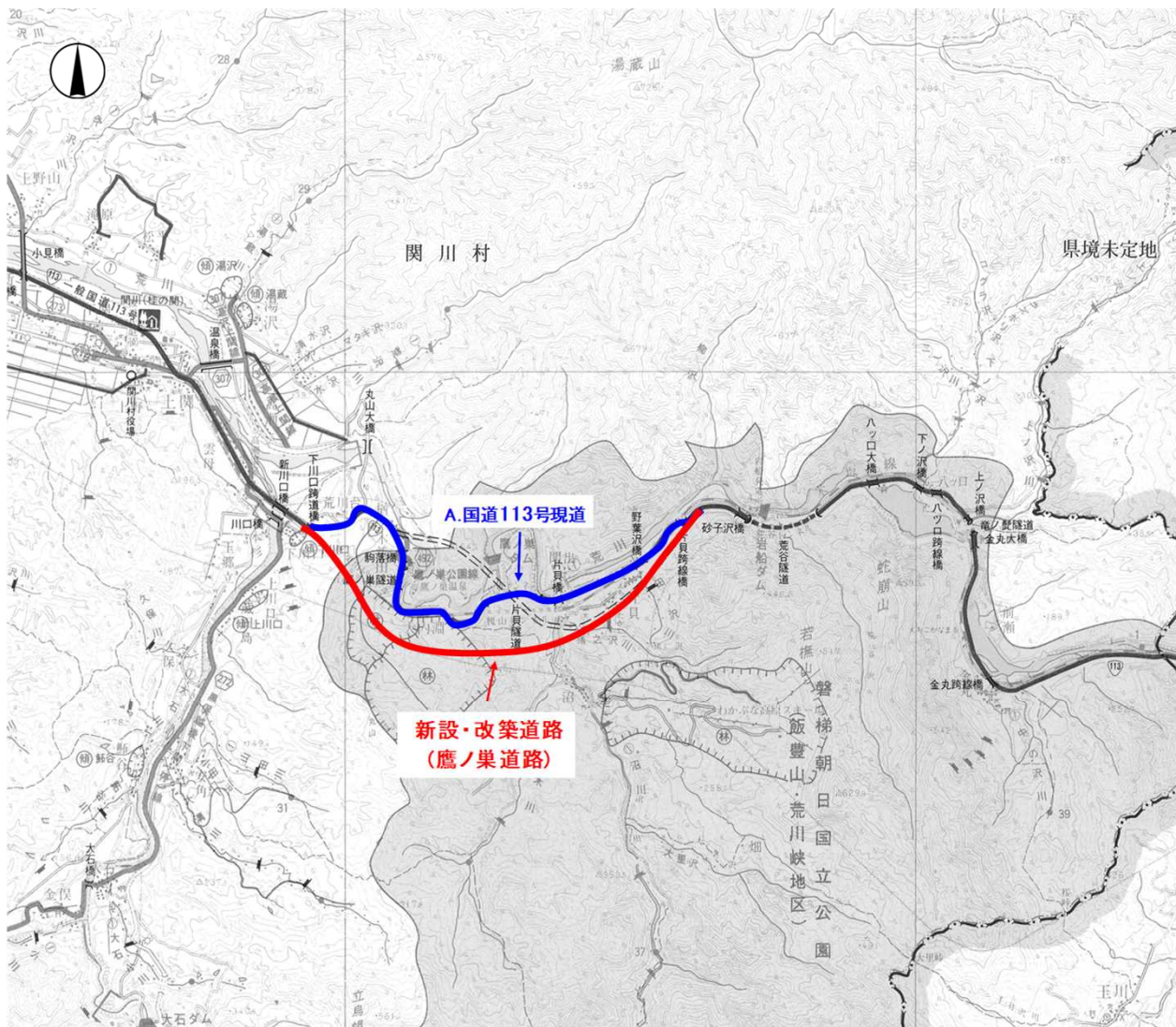
(推計時点 R12年)

			整備なし(A)	整備あり(B)	
①新設・改築道路 L=5.0km	交通量 ^{※1}	[台/日]	—	7,400	
	走行時間 ^{※2}	[分]	—	4	
	走行時間費用 ^{※3}	[億円/年]	—	7.18	
②主な周辺道路 ※4	A. 国道113号現道 L=5.5km	交通量	[台/日]	7,000	0
		走行時間	[分]	11	8
		走行時間費用	[億円/年]	16.63	0.00
③その他道路合計 L=9,695.8km		走行時間費用	[億円/年]	56.35	55.99

			走行時間費用 整備なし(A)	走行時間費用 整備あり(B)	走行時間短縮便益 (A - B)
合計 : 9,706.3km	走行時間短縮便益	[億円/年]	72.98	63.17	9.81

- ※1 : 当該道路内の平均値または代表的な値を記載する。
- ※2 : 配分計算結果を用いる場合と当該道路の代表的な速度から算出する場合がある。
- ※3 : 費用便益分析マニュアルに従い車種別、区間別に算出したものの合計値である。
- ※4 : 当該事業により大きな変化が生じる道路について3～5路線程度以内で記載する。
- ※5 : ②主な周辺道路における交通量の予測地点は、事業全体と残事業で同地点において設定する。

(2) 図面(①、②)に該当する道路を明示すること)



費用便益分析の条件

事業名：一般国道113号 鷹ノ巣道路

(2)

項目		チェック欄	
算出マニュアル	費用便益分析マニュアル (平成30年2月 国土交通省 道路局 都市局)	<input checked="" type="checkbox"/>	
	その他	<input type="checkbox"/>	
分析の基本的事項	分析対象期間	50年	
	社会的割引率	4%	
	基準年次	令和3年	
交通流の推計時点	1時点のみ推計	<input checked="" type="checkbox"/> (R12)	
	複数時点での推計	<input type="checkbox"/>	
推計の状況	整備の有無それぞれで交通流を推計	<input checked="" type="checkbox"/>	
	整備の有無のいずれかのみ推計	<input type="checkbox"/> 有 <input type="checkbox"/> 無	
	いずれかのみ推計の場合	いずれかのみ推計とした理由を記載	
推計に用いたOD表	道路交通センサスをベースとした自動車OD表 (三段階推定法)	<input checked="" type="checkbox"/> (H22センサス)	
	パーソントリップ調査をベースとした自動車OD表 (四段階推定法)	<input type="checkbox"/>	
	その他()	<input type="checkbox"/>	
開発交通量の考慮	無	<input checked="" type="checkbox"/>	
	有	<input type="checkbox"/>	
	有の場合のみ	考慮した開発交通量(トリップ数) 考慮した理由を記載 ()台トリップ/日	
配分交通量の推計手法	Q-V式を用いた配分	<input type="checkbox"/>	
	転換率式を用いた配分	<input type="checkbox"/>	
	Q-V式と転換率式の併用による配分	<input checked="" type="checkbox"/>	
	均衡配分(リンクパフォーマンス関数を用いた配分)	<input type="checkbox"/>	
	簡易手法	<input type="checkbox"/>	
	簡易手法の採択理由	小規模事業である	<input type="checkbox"/>
		山間部海岸部で併行道路が少ない	<input type="checkbox"/>
その他()			
簡易手法の考え方(将来交通量の設定方法等)			
速度設定の考え方	各回の配分終了時の速度を交通量でウェイト付けして設定 採用理由を記載	<input type="checkbox"/>	
	最終配分の速度	<input checked="" type="checkbox"/>	
	採用理由を記載 最終配分の各リンク別速度と現状旅行速度を比較し、最終配分速度が実態と合うと判断したため		
	その他()	<input type="checkbox"/>	

(3)

項目		チェック欄		
便益の算定	休日交通の影響	考慮しない	<input type="checkbox"/>	
		考慮する	<input checked="" type="checkbox"/>	
		考慮する場合のみ	面的に考慮	<input checked="" type="checkbox"/>
			対象路線のみ考慮	<input type="checkbox"/>
			採用した休日係数 休日係数を考慮した理由および採用した休日係数の考え方を記載 休日係数が1.1を超える月が年間で8ヶ月ある。現道におけるR01年度常観交通量データにより平休比を算出。	(109.5%)
	災害等による通行止めの影響	考慮しない	<input type="checkbox"/>	
		考慮する	<input checked="" type="checkbox"/>	
		考慮する場合のみ	採用した通行止め日数 採用した通行止め日数の考え方を記載 過去の実績値を考慮。	(83) 日
			とり止め交通を考慮する とり止め交通を考慮しない場合はその理由、考慮した場合はその考え方を記載 過去の実績値がないため。	<input type="checkbox"/>
	冬期交通の影響	考慮しない	<input type="checkbox"/>	
		考慮する	<input checked="" type="checkbox"/>	
		考慮する場合のみ	採用した冬期日数(年あたり) 採用した冬期日数の考え方を記載 降雪が最初に観測された日から最後に観測された日までの日数(106日)及び降雪日数(67日)を考慮	(106)日
			冬期の走行速度と交通容量の関係 設定の考え方を記載 通常期と冬期の速度比(降雪時10%低下、降雪時以外4%低下)を考慮	
交通流推計の時点以外の便益の算定	ブロック別・車種別走行台キロの伸び率による設定	<input checked="" type="checkbox"/>		
	その他 ()	<input type="checkbox"/>		
車種別時間価値原単位	費用便益分析マニュアルの値を使用	<input checked="" type="checkbox"/>		
	独自に設定した値を使用 算出根拠を添付すること	<input type="checkbox"/>		
車種別走行経費原単位	費用便益分析マニュアルの値を使用	<input checked="" type="checkbox"/>		
	独自に設定した値を使用 算出根拠を添付すること	<input type="checkbox"/>		
交通事故減少便益算定	中央分離帯の有無を考慮	<input type="checkbox"/>		
	中央分離帯の有無を考慮しない	<input checked="" type="checkbox"/>		
走行時間短縮・走行経費減少・交通事故減少以外の便益	考慮しない	<input checked="" type="checkbox"/>		
	考慮する (考慮の場合、算出根拠を添付すること)	<input type="checkbox"/>		
その他				

事業名：一般国道113号 鷹ノ巣道路

(4)

項目		チェック欄		
費用の算定	事業費	詳細事業計画による値を採用	<input type="checkbox"/>	
		標準投資パターンを採用	<input checked="" type="checkbox"/>	
		その他(概略事業計画による値を採用)	<input type="checkbox"/>	
	維持管理費	維持管理費の設定根拠を記載		
		北陸地方整備局管内直轄路線の実績値から設定		
	雪寒費	積雪地域または寒冷地域である	<input checked="" type="checkbox"/>	
	当該道路整備が行われない場合の費用	考慮しない		<input checked="" type="checkbox"/>
		考慮する		<input type="checkbox"/>
		考慮する場合のみ	事業費を考慮	<input type="checkbox"/>
			維持管理費を考慮	<input type="checkbox"/>
当該道路整備が行われない場合の費用を考慮した理由及び考え方を記載(対策内容、費用等)				
その他				
4. その他				

費用の現在価値算定表(事業全体)

				維持管理費の単純単価の算出(消費税相当額含む)			
箇所名: 一般国道113号 鷹ノ巣道路				単価(億円)	延長(km)	単純単価(億円)	
				0.24	5.0	1.22	
年次	年度	割引率	GDP デフレーター	事業費(億円)		維持管理費(億円)	
				単純単価	現在価値	単純単価	現在価値
-33年目	H 9	2.5633	114.2	1.05	2.39		
-32年目	H 10	2.4647	113.6	1.43	3.14		
-31年目	H 11	2.3699	112.0	1.24	2.66		
-30年目	H 12	2.2788	110.7	7.14	14.87		
-29年目	H 13	2.1911	109.4	3.14	6.36		
-28年目	H 14	2.1068	107.6	4.21	8.34		
-27年目	H 15	2.0258	106.1	8.68	16.77		
-26年目	H 16	1.9479	105.0	1.71	3.21		
-25年目	H 17	1.8730	103.7	0.80	1.46		
-24年目	H 18	1.8009	103.0	0.64	1.13		
-23年目	H 19	1.7317	102.1	2.53	4.34		
-22年目	H 20	1.6651	101.6	1.41	2.34		
-21年目	H 21	1.6010	100.3	0.51	0.82		
-20年目	H 22	1.5395	98.6	0.48	0.76		
-19年目	H 23	1.4802	97.2	3.82	5.89		
-18年目	H 24	1.4233	96.4	4.68	6.99		
-17年目	H 25	1.3686	96.4	2.86	4.11		
-16年目	H 26	1.3159	98.7	3.70	4.99		
-15年目	H 27	1.2653	100.2	5.00	6.39		
-14年目	H 28	1.2167	100.3	9.53	11.70		
-13年目	H 29	1.1699	100.5	11.57	13.63		
-12年目	H 30	1.1249	100.4	7.41	8.40		
-11年目	R 1	1.0816	101.2	10.45	11.30		
-10年目	R 2	1.0400	101.2	14.64	15.23		
-9年目	R 3	1.0000	101.2	11.82	11.82		
-8年目	R 4	0.9615	101.2	14.55	13.99		
-7年目	R 5	0.9246	101.2	14.55	13.45		
-6年目	R 6	0.8890	101.2	14.55	12.93		
-5年目	R 7	0.8548	101.2	14.55	12.44		
-4年目	R 8	0.8219	101.2	14.55	11.96		
-3年目	R 9	0.7903	101.2	14.55	11.50		
-2年目	R 10	0.7599	101.2	14.55	11.06		
-1年目	R 11	0.7307	101.2	7.95	5.81		
供用開始年次	R 12	0.7026	101.2			1.11	0.78
1年目	R 13	0.6756	101.2			1.11	0.75
2年目	R 14	0.6496	101.2			1.11	0.72
3年目	R 15	0.6246	101.2			1.11	0.69
4年目	R 16	0.6006	101.2			1.11	0.67
5年目	R 17	0.5775	101.2			1.11	0.64
6年目	R 18	0.5553	101.2			1.11	0.62
7年目	R 19	0.5339	101.2			1.11	0.59
8年目	R 20	0.5134	101.2			1.11	0.57
9年目	R 21	0.4936	101.2			1.11	0.55
10年目	R 22	0.4746	101.2			1.11	0.53
11年目	R 23	0.4564	101.2			1.11	0.51
12年目	R 24	0.4388	101.2			1.11	0.49
13年目	R 25	0.4220	101.2			1.11	0.47
14年目	R 26	0.4057	101.2			1.11	0.45
15年目	R 27	0.3901	101.2			1.11	0.43
16年目	R 28	0.3751	101.2			1.11	0.42
17年目	R 29	0.3607	101.2			1.11	0.40
18年目	R 30	0.3468	101.2			1.11	0.38
19年目	R 31	0.3335	101.2			1.11	0.37
20年目	R 32	0.3207	101.2			1.11	0.36
21年目	R 33	0.3083	101.2			1.11	0.34
22年目	R 34	0.2965	101.2			1.11	0.33
23年目	R 35	0.2851	101.2			1.11	0.32
24年目	R 36	0.2741	101.2			1.11	0.30
25年目	R 37	0.2636	101.2			1.11	0.29
26年目	R 38	0.2534	101.2			1.11	0.28
27年目	R 39	0.2437	101.2			1.11	0.27
28年目	R 40	0.2343	101.2			1.11	0.26
29年目	R 41	0.2253	101.2			1.11	0.25
30年目	R 42	0.2166	101.2			1.11	0.24
31年目	R 43	0.2083	101.2			1.11	0.23
32年目	R 44	0.2003	101.2			1.11	0.22
33年目	R 45	0.1926	101.2			1.11	0.21
34年目	R 46	0.1852	101.2			1.11	0.21
35年目	R 47	0.1780	101.2			1.11	0.20
36年目	R 48	0.1712	101.2			1.11	0.19
37年目	R 49	0.1646	101.2			1.11	0.18
38年目	R 50	0.1583	101.2			1.11	0.18
39年目	R 51	0.1522	101.2			1.11	0.17
40年目	R 52	0.1463	101.2			1.11	0.16
41年目	R 53	0.1407	101.2			1.11	0.16
42年目	R 54	0.1353	101.2			1.11	0.15
43年目	R 55	0.1301	101.2			1.11	0.14
44年目	R 56	0.1251	101.2			1.11	0.14
45年目	R 57	0.1203	101.2			1.11	0.13
46年目	R 58	0.1157	101.2			1.11	0.13
47年目	R 59	0.1112	101.2			1.11	0.12
48年目	R 60	0.1069	101.2			1.11	0.12
49年目	R 61	0.1028	101.2	-3.45	-0.35	1.11	0.11
合計				226.81	261.83	55.50	17.42
単純事業費計				230.25		55.50	

注1) 事業費の投資パターンは、費用便益分析の計算条件として設定した投資パターンであり、必ずしも全体の予算制約等を踏まえたものではない。
このため、毎年度の予算の状況や、用地・工事の進捗により、実際の事業展開とは異なることがある。
注2) 評価対象期間最終年において、用地残存価値(割引後の用地費)を控除している。

費用の現在価値算定表(残事業)

維持管理費の単純単価の算出(消費税相当額含む)

箇所名: 一般国道113号 鷹ノ巣道路

				単価(億円)	延長(km)	単純単価(億円)	
				0.24	5.0	1.22	
年次	年度	割引率	GDP デフレーター	事業費(億円)		維持管理費(億円)	
				単純単価	現在価値	単純単価	現在価値
-8年目	R 4	0.9615	101.2	14.55	13.99		
-7年目	R 5	0.9246	101.2	14.55	13.45		
-6年目	R 6	0.8890	101.2	14.55	12.93		
-5年目	R 7	0.8548	101.2	14.55	12.44		
-4年目	R 8	0.8219	101.2	14.55	11.96		
-3年目	R 9	0.7903	101.2	14.55	11.50		
-2年目	R 10	0.7599	101.2	14.55	11.06		
-1年目	R 11	0.7307	101.2	7.95	5.81		
供用開始年次	R 12	0.7026	101.2			1.11	0.78
1年目	R 13	0.6756	101.2			1.11	0.75
2年目	R 14	0.6496	101.2			1.11	0.72
3年目	R 15	0.6246	101.2			1.11	0.69
4年目	R 16	0.6006	101.2			1.11	0.67
5年目	R 17	0.5775	101.2			1.11	0.64
6年目	R 18	0.5553	101.2			1.11	0.62
7年目	R 19	0.5339	101.2			1.11	0.59
8年目	R 20	0.5134	101.2			1.11	0.57
9年目	R 21	0.4936	101.2			1.11	0.55
10年目	R 22	0.4746	101.2			1.11	0.53
11年目	R 23	0.4564	101.2			1.11	0.51
12年目	R 24	0.4388	101.2			1.11	0.49
13年目	R 25	0.4220	101.2			1.11	0.47
14年目	R 26	0.4057	101.2			1.11	0.45
15年目	R 27	0.3901	101.2			1.11	0.43
16年目	R 28	0.3751	101.2			1.11	0.42
17年目	R 29	0.3607	101.2			1.11	0.40
18年目	R 30	0.3468	101.2			1.11	0.38
19年目	R 31	0.3335	101.2			1.11	0.37
20年目	R 32	0.3207	101.2			1.11	0.36
21年目	R 33	0.3083	101.2			1.11	0.34
22年目	R 34	0.2965	101.2			1.11	0.33
23年目	R 35	0.2851	101.2			1.11	0.32
24年目	R 36	0.2741	101.2			1.11	0.30
25年目	R 37	0.2636	101.2			1.11	0.29
26年目	R 38	0.2534	101.2			1.11	0.28
27年目	R 39	0.2437	101.2			1.11	0.27
28年目	R 40	0.2343	101.2			1.11	0.26
29年目	R 41	0.2253	101.2			1.11	0.25
30年目	R 42	0.2166	101.2			1.11	0.24
31年目	R 43	0.2083	101.2			1.11	0.23
32年目	R 44	0.2003	101.2			1.11	0.22
33年目	R 45	0.1926	101.2			1.11	0.21
34年目	R 46	0.1852	101.2			1.11	0.21
35年目	R 47	0.1780	101.2			1.11	0.20
36年目	R 48	0.1712	101.2			1.11	0.19
37年目	R 49	0.1646	101.2			1.11	0.18
38年目	R 50	0.1583	101.2			1.11	0.18
39年目	R 51	0.1522	101.2			1.11	0.17
40年目	R 52	0.1463	101.2			1.11	0.16
41年目	R 53	0.1407	101.2			1.11	0.16
42年目	R 54	0.1353	101.2			1.11	0.15
43年目	R 55	0.1301	101.2			1.11	0.14
44年目	R 56	0.1251	101.2			1.11	0.14
45年目	R 57	0.1203	101.2			1.11	0.13
46年目	R 58	0.1157	101.2			1.11	0.13
47年目	R 59	0.1112	101.2			1.11	0.12
48年目	R 60	0.1069	101.2			1.11	0.12
49年目	R 61	0.1028	101.2	0.00	0.00	1.11	0.11
合計				109.80	93.14	55.50	17.42
単純事業費計				109.80		55.50	

注1) 事業費の投資パターンは、費用便益分析の計算条件として設定した投資パターンであり、必ずしも全体の予算制約等を踏まえたものではない。

このため、毎年度の予算の状況や、用地・工事の進捗により、実際の事業展開とは異なることがある。

注2) 評価対象期間最終年において、用地残存価値(割引後の用地費)を控除している。

便益の現在価値算定表(事業全体・残事業)

箇所名：一般国道113号 鷹ノ鼻道路

年度 (基準年)	総走行台キロの年別伸び率 (北陸/四国)			GDP テラータ	割引率 (A)	走行時間短縮便益(億円)			走行経費減少便益(億円)			事故減少便益(億円)			合計 (億円)		
	乗用車種	普通貨物	全車			乗用車種	小型貨物	普通貨物	①計	①×(A)	乗用車種	小型貨物	普通貨物	②計	(A)×②	現在価値 ③	現在価値 (①~③)
年次	R 12	0.99094	0.99051	0.99205	101.2	0.7026	3.74	1.34	4.72	6.89	9.81	1.25	0.64	0.88	0.33	11.38	8.00
供用開始年次	R 13	0.99086	0.99042	0.99183	101.2	0.6756	3.71	1.33	4.71	9.75	9.75	1.24	0.63	0.84	0.32	11.31	7.64
1年目	R 14	0.99077	0.99033	0.99192	101.2	0.6496	3.67	1.32	4.70	9.69	9.69	1.23	0.63	0.80	0.32	11.25	7.31
2年目	R 15	0.99069	0.99023	0.99186	101.2	0.6246	3.64	1.31	4.69	9.64	9.64	1.23	0.63	0.77	0.32	11.18	6.98
3年目	R 16	0.99060	0.99014	0.99179	101.2	0.6006	3.60	1.29	4.68	9.58	9.58	1.22	0.63	0.73	0.31	11.11	6.68
4年目	R 17	0.99051	0.99004	0.99172	101.2	0.5775	3.57	1.28	4.67	9.52	9.52	1.21	0.63	0.70	0.31	11.05	6.38
5年目	R 18	0.99042	0.98994	0.99166	101.2	0.5553	3.54	1.27	4.66	9.47	9.47	1.20	0.63	0.67	0.31	10.98	6.10
6年目	R 19	0.99033	0.98984	0.99158	101.2	0.5339	3.50	1.25	4.65	9.41	9.41	1.19	0.63	0.64	0.31	10.91	5.83
7年目	R 20	0.99023	0.98973	0.99151	101.2	0.5134	3.47	1.24	4.64	9.35	9.35	1.19	0.62	0.61	0.30	10.85	5.57
8年目	R 21	0.99014	0.98963	0.99144	101.2	0.4936	3.43	1.23	4.63	9.30	9.30	1.18	0.62	0.58	0.30	10.78	5.32
9年目	R 22	0.99004	0.98952	0.99137	101.2	0.4746	3.40	1.22	4.62	9.24	9.24	1.18	0.62	0.56	0.30	10.72	5.09
10年目	R 23	0.98994	0.98941	0.99129	101.2	0.4564	3.37	1.20	4.61	9.18	9.18	1.17	0.62	0.53	0.30	10.65	4.86
11年目	R 24	0.98984	0.98929	0.99122	101.2	0.4388	3.33	1.19	4.60	9.13	9.13	1.16	0.62	0.51	0.29	10.58	4.64
12年目	R 25	0.98973	0.98918	0.99114	101.2	0.4220	3.30	1.18	4.59	9.07	9.07	1.15	0.62	0.49	0.29	10.52	4.44
13年目	R 26	0.98963	0.98906	0.99106	101.2	0.4057	3.26	1.16	4.58	9.01	9.01	1.15	0.62	0.47	0.29	10.45	4.24
14年目	R 27	0.98952	0.98894	0.99098	101.2	0.3901	3.23	1.15	4.57	8.95	8.95	1.14	0.61	0.45	0.29	10.38	4.05
15年目	R 28	0.98941	0.98881	0.99090	101.2	0.3751	3.20	1.14	4.56	8.90	8.90	1.14	0.61	0.43	0.28	10.32	3.87
16年目	R 29	0.98929	0.98869	0.99081	101.2	0.3607	3.16	1.13	4.55	8.84	8.84	1.13	0.61	0.41	0.28	10.25	3.70
17年目	R 30	0.98918	0.98856	0.99073	101.2	0.3468	3.13	1.11	4.54	8.78	8.78	1.12	0.61	0.39	0.28	10.18	3.53
18年目	R 31	0.98906	0.98842	0.99064	101.2	0.3335	3.10	1.10	4.53	8.73	8.73	1.11	0.61	0.37	0.28	10.12	3.37
19年目	R 32	0.98895	0.98828	0.99056	101.2	0.3207	3.06	1.09	4.52	8.67	8.67	1.11	0.61	0.36	0.27	10.05	3.22
20年目	R 33	0.98884	0.98818	0.99048	101.2	0.3083	3.03	1.08	4.51	8.61	8.61	1.10	0.61	0.34	0.27	9.99	3.08
21年目	R 34	0.98874	0.98806	0.99040	101.2	0.2965	2.99	1.06	4.50	8.56	8.56	1.09	0.61	0.32	0.27	9.92	2.94
22年目	R 35	0.98863	0.98794	0.99032	101.2	0.2851	2.96	1.05	4.49	8.50	8.50	1.09	0.60	0.31	0.27	9.85	2.81
23年目	R 36	0.98852	0.98782	0.99024	101.2	0.2741	2.93	1.04	4.48	8.44	8.44	1.08	0.60	0.30	0.26	9.79	2.68
24年目	R 37	0.98841	0.98770	0.99016	101.2	0.2636	2.89	1.03	4.47	8.39	8.39	1.07	0.60	0.29	0.26	9.72	2.56
25年目	R 38	0.98830	0.98758	0.99008	101.2	0.2534	2.86	1.01	4.46	8.33	8.33	1.07	0.60	0.27	0.26	9.65	2.45
26年目	R 39	0.98820	0.98746	0.99000	101.2	0.2437	2.83	1.00	4.45	8.27	8.27	1.06	0.60	0.26	0.26	9.59	2.34
27年目	R 40	0.98809	0.98734	0.98992	101.2	0.2343	2.79	0.99	4.44	8.22	8.22	1.05	0.60	0.25	0.25	9.52	2.23
28年目	R 41	0.98798	0.98722	0.98984	101.2	0.2253	2.76	0.97	4.43	8.16	8.16	1.05	0.60	0.24	0.25	9.46	2.13
29年目	R 42	0.98787	0.98710	0.98976	101.2	0.2166	2.73	0.96	4.42	8.11	8.11	1.04	0.59	0.22	0.25	9.39	2.03
30年目	R 43	0.98776	0.98698	0.98968	101.2	0.2083	2.69	0.95	4.41	8.05	8.05	1.03	0.59	0.21	0.25	9.33	1.94
31年目	R 44	0.98766	0.98686	0.98960	101.2	0.2003	2.66	0.94	4.40	8.00	8.00	1.02	0.59	0.21	0.24	9.26	1.86
32年目	R 45	0.98755	0.98674	0.98952	101.2	0.1926	2.63	0.93	4.39	7.94	7.94	1.02	0.59	0.20	0.24	9.20	1.77
33年目	R 46	0.98744	0.98662	0.98944	101.2	0.1852	2.59	0.91	4.38	7.88	7.88	1.01	0.59	0.19	0.24	9.13	1.69
34年目	R 47	0.98733	0.98650	0.98936	101.2	0.1780	2.56	0.90	4.37	7.83	7.83	1.00	0.59	0.18	0.24	9.07	1.61
35年目	R 48	0.98722	0.98638	0.98928	101.2	0.1712	2.53	0.89	4.36	7.78	7.78	1.00	0.59	0.17	0.23	9.01	1.54
36年目	R 49	0.98712	0.98626	0.98920	101.2	0.1646	2.50	0.88	4.35	7.72	7.72	0.99	0.58	0.16	0.23	8.94	1.47
37年目	R 50	0.98701	0.98614	0.98912	101.2	0.1583	2.47	0.86	4.34	7.67	7.67	0.98	0.58	0.16	0.23	8.88	1.41
38年目	R 51	0.98690	0.98602	0.98904	101.2	0.1522	2.43	0.85	4.33	7.61	7.61	0.98	0.58	0.15	0.23	8.81	1.34
39年目	R 52	0.98679	0.98590	0.98896	101.2	0.1463	2.40	0.84	4.32	7.56	7.56	0.97	0.58	0.14	0.22	8.75	1.28
40年目	R 53	0.98669	0.98578	0.98888	101.2	0.1407	2.37	0.83	4.31	7.50	7.50	0.97	0.58	0.14	0.22	8.69	1.22
41年目	R 54	0.98658	0.98566	0.98880	101.2	0.1353	2.34	0.82	4.30	7.45	7.45	0.97	0.58	0.13	0.22	8.63	1.17
42年目	R 55	0.98647	0.98554	0.98872	101.2	0.1301	2.31	0.81	4.29	7.40	7.40	0.96	0.58	0.12	0.22	8.56	1.11
43年目	R 56	0.98636	0.98542	0.98864	101.2	0.1251	2.28	0.79	4.28	7.34	7.34	0.96	0.57	0.12	0.21	8.50	1.06
44年目	R 57	0.98625	0.98530	0.98856	101.2	0.1203	2.24	0.78	4.27	7.29	7.29	0.95	0.57	0.11	0.21	8.44	1.02
45年目	R 58	0.98615	0.98518	0.98848	101.2	0.1157	2.21	0.77	4.25	7.24	7.24	0.94	0.57	0.11	0.21	8.38	0.97
46年目	R 59	0.98604	0.98506	0.98840	101.2	0.1112	2.18	0.76	4.24	7.19	7.19	0.93	0.57	0.10	0.21	8.32	0.92
47年目	R 60	0.98593	0.98494	0.98832	101.2	0.1069	2.15	0.75	4.23	7.13	7.13	0.92	0.57	0.10	0.20	8.26	0.88
48年目	R 61	0.98582	0.98482	0.98824	101.2	0.1028	2.12	0.74	4.22	7.08	7.08	0.91	0.57	0.09	0.20	8.20	0.84
49年目	R 62	0.98571	0.98471	0.98816	101.2	0.0988	2.09	0.73	4.21	7.03	7.03	0.90	0.57	0.09	0.20	8.14	0.80
合計							145.84	51.71	223.72	421.28	139.02	53.87	30.09	17.74	13.12	488.27	161.19

路線名	箇所名	車線数	延長
国道113号	鷹ノ巣道路	2	5.0km

■事業費内訳(全体)

区分	費目	工種	単位	数量	金額 (百万円)	備考
①	工事費				21,169	
	改良費				5,637	
		土工	m ³	1,095,227	1,906	切土(357,877m ³)、盛土(737,350m ³)、購入土(184,874m ³)
		軟弱地盤対策工	式	1	644	
		法面工	m ²	63,534	202	切土法面、盛土法面
		擁壁工	m ²	1,336	52	重力式擁壁、補強土壁、ブロック積擁壁
		函渠工	m	112	117	
		排水工	m	8,647	52	
		地すべり対策工	式	1	330	
		巨礫対策工	式	1	2,334	
	橋梁費				5,916	
		100m以上	m	438	4,894	3橋
		100m未満	m	254	1,022	4橋
	トンネル費				8,783	
		1号トンネル	m	765	4,992	
		2号トンネル	m	821	2,501	
		3号トンネル	m	446	1,290	
	IC・JCT費				175	
		大内淵IC	箇所	1	175	ダイヤモンド型(1/4)
	舗装費				309	
		アスファルト舗装工	m ²	36,667	304	
		縁石工	m	2,960	5	
	附帯施設費等				348	
		交通管理施設工	m	9,779	79	路側防護柵工、防止柵工
		雪崩対策施設工	m	110	117	崩落雪対策施設
		雑工	式	1	152	沼川取付道路等
②	用地及補償費				680	
	用地費				345	
		宅地	m ²	16,230	154	
		田畑	m ²	3,596	13	
		山林・原野	m ²	180,846	178	
	補償費		式	1	335	
③	間接経費		式	1	3,152	地質調査、測量、設計にかかる費用及び予備費
	全体事業費				25,001	

【単価等について】

- 工事費算出にあたっては、土木工事標準歩掛及び近接事業箇所の実績単価を使用
- 用地補償費算出にあたっては、近接事業箇所の直近実績単価を使用

路線名	箇所名	車線数	延長
国道113号	鷹ノ巣道路	2	5.0km

■事業費内訳(残事業)

区分	費目	工種	単位	数量	金額 (百万円)	備考
①工事費					11,815	
	改良費				331	
		土工	m ³	261,209	176	切土(8,765m ³)、盛土(252,444m ³)、購入土(7,874m ³)
		軟弱地盤対策工	式	1	80	
		法面工	m ²	8,322	43	切土法面、盛土法面
		擁壁工	m ²	0	0	重力式擁壁、補強土壁、ブロック積擁壁
		函渠工	m	17	10	
		排水工	m	4,425	22	
		地すべり対策工	式	0	0	
		巨礫対策工	式	0	0	
	橋梁費				2,175	
		100m以上	m	438	1,177	3橋
		100m未満	m	254	998	4橋
	トンネル費				8,783	
		1号トンネル	m	765	4,992	
		2号トンネル	m	821	2,501	
		3号トンネル	m	446	1,290	
	IC・JCT費				65	
		大内湊IC	箇所	1	65	ダイヤモンド型(1/4)
	舗装費				309	
		アスファルト舗装工	m ²	36,667	304	
		縁石工	m	2,960	5	
	附帯施設費等				151	
		交通管理施設工	m	9,779	79	路側防護柵工、防止柵工
		雪崩対策施設工	m	0	0	崩落雪対策施設
		雑工	式	1	72	沼川取付道路等
②用地及補償費					132	
	用地費				0	
	補償費		式		132	
③間接経費			式	1	127	地質調査、測量、設計にかかる費用及び予備費
全体事業費					12,074	

【単価等について】

○工事費算出にあたっては、土木工事標準歩掛及び近接事業箇所の実績単価を使用

○用地補償費算出にあたっては、近接事業箇所の直近実績単価を使用

全事業 / 残事業

路線名	箇所名	車線数	延長
鷹ノ巣道路	下川口～片貝	2	5.0km

■維持管理費内訳

区分	単位	数量	金額 (百万円)	備考
維持費	km	5.0	2,150	巡回、清掃、除草、除雪等
修繕費	式	1	3,950	路面補修、構造物の点検・補修等
維持管理費合計			6,100	

【単価等について】

○維持管理費は、当該道路周辺地域における直轄国道の維持管理等に要する実績経費に基づき算出。