

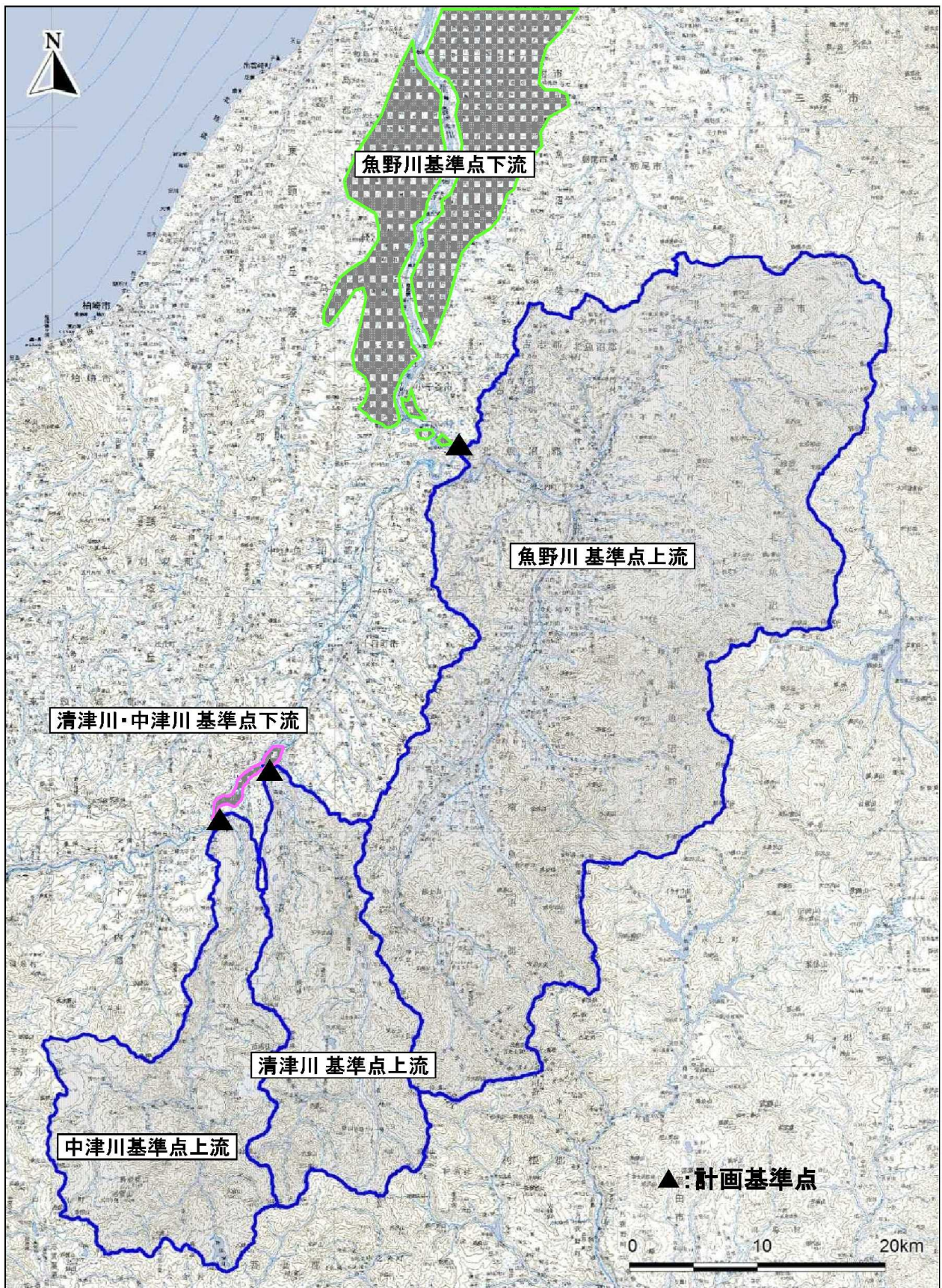
# 砂防事業の再評価説明資料

## [ 信濃川下流水系直轄砂防事業 ]

- 様式-1 ブロック分割図
- 様式-2 資産データ
- 様式-3 被害額
- 様式-4 年平均被害軽減期待額
- 様式-5 費用対便益
- 様式-6 事業費の内訳

令和3年9月  
北陸地方整備局

# 様式-1 ブロック分割図



# 様式-2 資産データ

流域 ブロック	ブロック 面積 (ha)	一般資産等基礎数量										一般資産額 (百万円)				一般資産額等 合計	備考						
		人口 (人)	世帯数 (世帯)	従業者数 (産業分類 別に算出) (人)	農漁家数 (世帯)	延床面積 (ha)	水田面積 (ha)	畑面積 (ha)	家屋	家庭用品	事業所資産		農漁業資産		水稲			畑作物	小計				
基準点下流	195	1,319	493	1,881	13	16	44	4	30,841	6,454	9,494	6,882	30	14	54	0.3	54	53,716	54	0.3	54	53,770	
基準点上流	3,603	17,114	6,232	10,582	219	206	1,700	36	390,171	81,358	38,656	17,487	486	222	2,012	4	2,015	528,381	2,012	4	2,015	530,396	
土石流	2,540	4,053	1,211	2,782	319	25	241	72	47,683	20,037	23,860	2,244	713	326	315	35	350	94,862	315	35	350	95,212	
合計	6,338	22,486	7,936	15,245	551	247	1,985	112	468,696	107,849	72,010	26,613	1,229	562	2,380	39	2,420	676,959	2,380	39	2,420	679,379	

※表示桁数の関係で、合計値が一致しないことがある。

# 様式-3 被害額（確率規模別：事業実施前）

様式-3 被害額（事業実施前）		水系名：信濃川下流水系										河川名：魚野川・清津川・中津川			流量規模：1/10		(単位：百万円)							
汎 越 ブ ロ ック	一般資産被害額										農作物被害額			公共土木施設等被害額	営業停止損失	家屋における応急対策費用			事業所における応急対策費用	国・地方公共団体における応急対策費用	その他の間接被害	小計	合計	備考
	家屋	家庭用品	事業所資産		農漁家資産		小計	水稲	畑作物	小計	清掃労働対価	代替活動等	小計											
			償却	在庫	償却	在庫																		
基準点下流	100	2	6	4	0	0	112	0	0	0	88	4	1	0	1	0	0	0	5	206				
基準点上流	54,874	15,563	6,561	3,455	67	34	80,554	510	3	513	65,875	4,267	1,640	797	2,438	1,994	53,202	17,444	79,344	226,285				
土石流	17,550	7,487	8,577	746	212	116	34,687	138	17	155	27,153	546	291	194	485	350	12,577	1,289	15,247	77,242				
合計	72,525	23,052	15,143	4,205	279	150	115,353	648	20	668	93,116	4,817	1,932	992	2,924	2,344	65,778	18,732	94,596	303,733				

様式-3 被害額（事業実施前）		水系名：信濃川下流水系										河川名：魚野川・清津川・中津川			流量規模：1/20		(単位：百万円)							
汎 越 ブ ロ ック	一般資産被害額										農作物被害額			公共土木施設等被害額	営業停止損失	家屋における応急対策費用			事業所における応急対策費用	国・地方公共団体における応急対策費用	その他の間接被害	小計	合計	備考
	家屋	家庭用品	事業所資産		農漁家資産		小計	水稲	畑作物	小計	清掃労働対価	代替活動等	小計											
			償却	在庫	償却	在庫																		
基準点下流	476	26	37	24	0	0	563	2	0	2	456	14	3	2	4	2	2	0	21	1,042				
基準点上流	63,149	17,553	7,250	3,792	78	40	91,862	601	3	604	75,543	4,857	1,904	922	2,826	2,285	63,371	44,475	117,846	285,823				
土石流	20,731	8,795	10,046	883	250	136	40,841	162	21	182	31,941	653	342	228	570	420	14,907	1,489	18,040	91,004				
合計	84,357	26,374	17,333	4,699	328	176	133,266	764	24	788	107,940	5,524	2,249	1,152	3,401	2,707	78,280	45,964	135,875	377,869				

様式-3 被害額（事業実施前）		水系名：信濃川下流水系										河川名：魚野川・清津川・中津川			流量規模：1/30		(単位：百万円)							
汎 越 ブ ロ ック	一般資産被害額										農作物被害額			公共土木施設等被害額	営業停止損失	家屋における応急対策費用			事業所における応急対策費用	国・地方公共団体における応急対策費用	その他の間接被害	小計	合計	備考
	家屋	家庭用品	事業所資産		農漁家資産		小計	水稲	畑作物	小計	清掃労働対価	代替活動等	小計											
			償却	在庫	償却	在庫																		
基準点下流	832	54	78	36	0	0	1,001	4	0	4	824	22	6	4	10	4	3	0	39	1,869				
基準点上流	68,573	19,155	7,726	4,071	88	45	99,656	652	4	655	81,868	5,145	2,042	990	3,032	2,454	69,582	46,424	126,637	308,816				
土石流	-	-	-	-	-	-	0	-	-	0	-	-	-	-	0	-	-	0	0	0				
合計	69,405	19,209	7,804	4,107	88	45	100,658	656	4	660	82,692	5,167	2,048	994	3,042	2,457	69,586	46,424	126,676	310,685				

様式-3 被害額（事業実施前）		水系名：信濃川下流水系										河川名：魚野川・清津川・中津川			流量規模：1/50		(単位：百万円)							
汎 越 ブ ロ ック	一般資産被害額										農作物被害額			公共土木施設等被害額	営業停止損失	家屋における応急対策費用			事業所における応急対策費用	国・地方公共団体における応急対策費用	その他の間接被害	小計	合計	備考
	家屋	家庭用品	事業所資産		農漁家資産		小計	水稲	畑作物	小計	清掃労働対価	代替活動等	小計											
			償却	在庫	償却	在庫																		
基準点下流	1,016	77	103	42	1	0	1,240	5	0	5	1,006	26	8	5	13	5	5	0	49	2,300				
基準点上流	90,215	27,179	10,993	5,298	106	57	133,847	699	4	703	107,717	6,810	2,684	1,338	4,022	3,508	77,508	54,222	146,071	388,337				
土石流	-	-	-	-	-	-	0	-	-	0	-	-	-	-	0	-	-	0	0	0				
合計	91,231	27,256	11,096	5,340	106	58	135,086	704	4	708	108,723	6,836	2,692	1,343	4,035	3,514	77,513	54,222	146,120	390,637				

様式-3 被害額（事業実施前）		水系名：信濃川下流水系										河川名：魚野川・清津川・中津川			流量規模：1/70		(単位：百万円)							
汎 越 ブ ロ ック	一般資産被害額										農作物被害額			公共土木施設等被害額	営業停止損失	家屋における応急対策費用			事業所における応急対策費用	国・地方公共団体における応急対策費用	その他の間接被害	小計	合計	備考
	家屋	家庭用品	事業所資産		農漁家資産		小計	水稲	畑作物	小計	清掃労働対価	代替活動等	小計											
			償却	在庫	償却	在庫																		
基準点下流	1,172	95	125	49	1	0	1,442	7	0	7	1,209	31	11	6	17	8	6	0	61	2,719				
基準点上流	117,202	34,209	14,956	6,819	139	69	173,394	734	4	738	137,412	8,955	3,505	1,675	5,180	4,996	83,253	55,646	158,030	469,574				
土石流	-	-	-	-	-	-	0	-	-	0	-	-	-	-	0	-	-	0	0	0				
合計	118,374	34,304	15,081	6,868	139	70	174,836	741	4	745	138,621	8,986	3,516	1,681	5,197	5,004	83,259	55,646	158,091	472,293				

様式-3 被害額（事業実施前）		水系名：信濃川下流水系										河川名：魚野川・清津川・中津川			流量規模：1/100		(単位：百万円)							
汎 越 ブ ロ ック	一般資産被害額										農作物被害額			公共土木施設等被害額	営業停止損失	家屋における応急対策費用			事業所における応急対策費用	国・地方公共団体における応急対策費用	その他の間接被害	小計	合計	備考
	家屋	家庭用品	事業所資産		農漁家資産		小計	水稲	畑作物	小計	清掃労働対価	代替活動等	小計											
			償却	在庫	償却	在庫																		
基準点下流	4,056	810	1,367	876	2	1	7,113	14	0	14	5,617	677	108	64	172	42	50	0	942	13,686				
基準点上流	132,142	38,516	16,867	7,659	154	78	195,415	821	4	825	155,109	10,035	3,892	1,867	5,759	5,541	88,653	56,880	166,868	518,217				
土石流	30,429	12,894	14,794	1,298	364	199	59,977	235	30	264	46,801	963	501	335	836	620	21,861	116,680	140,961	248,003	人身被害 その他含む			
合計	166,627	52,220	33,029	9,833	520	278	262,506	1,069	34	1,103	207,527	11,675	4,502	2,266	6,768	6,204	110,564	173,560	308,771	779,906				

※表示桁数の関係で、合計値が一致しないことがある。

# 様式-3 被害額（確率規模別：現況時）

様式-3		被害額（現況R3末）						水系名：信濃川下流水系			河川名：魚野川・清津川・中津川			流量規模：1/10		(単位：百万円)					
汎 溢 ブ ロ ック	家 屋	家 庭 用 品	一般資産被害額				農作物被害額			公 共 土 木 施 設 等 被 害 額	営 業 停 止 損 失	家 屋 に お け る 応 急 対 策 費 用			事 業 所 に お け る 応 急 対 策 費 用	国・地方 公共団体 に お け る 応 急 対 策 費 用	其 他 の 間 接 被 害	小 計	合 計	備 考	
			事業所資産		農漁家資産		小 計	水 稲	畑 作 物			小 計	清 掃 労 働 対 償	代 替 活 動 等							小 計
			償 却	在 庫	償 却	在 庫															
基準点下流	94	1	6	4	0	0	105	0	0	0	83	3	1	0	1	0	0	0	5	194	
基準点上流	53,271	15,186	6,413	3,368	65	33	78,335	487	3	490	63,933	4,148	1,597	777	2,374	1,960	51,943	15,972	76,396	219,154	
土石流	17,265	7,372	8,100	717	207	113	33,773	133	14	147	26,585	533	286	191	477	343	12,086	1,144	14,584	75,089	
合計	70,630	22,559	14,519	4,088	272	146	112,213	621	17	638	90,601	4,684	1,884	968	2,852	2,303	64,029	17,116	90,985	294,437	

様式-3		被害額（現況R3末）						水系名：信濃川下流水系			河川名：魚野川・清津川・中津川			流量規模：1/20		(単位：百万円)					
汎 溢 ブ ロ ック	家 屋	家 庭 用 品	一般資産被害額				農作物被害額			公 共 土 木 施 設 等 被 害 額	営 業 停 止 損 失	家 屋 に お け る 応 急 対 策 費 用			事 業 所 に お け る 応 急 対 策 費 用	国・地方 公共団体 に お け る 応 急 対 策 費 用	其 他 の 間 接 被 害	小 計	合 計	備 考	
			事業所資産		農漁家資産		小 計	水 稲	畑 作 物			小 計	清 掃 労 働 対 償	代 替 活 動 等							小 計
			償 却	在 庫	償 却	在 庫															
基準点下流	440	25	33	21	0	0	519	2	0	2	421	12	2	1	4	1	2	0	19	961	
基準点上流	61,288	17,128	7,100	3,712	76	39	89,343	574	3	577	73,306	4,727	1,853	898	2,751	2,240	61,856	42,651	114,224	277,451	
土石流	20,388	8,655	9,498	849	243	133	39,766	156	17	173	31,258	637	336	225	561	413	14,334	1,323	17,268	88,464	
合計	82,115	25,807	16,632	4,583	319	171	129,628	732	20	752	104,985	5,376	2,192	1,124	3,316	2,654	76,192	43,974	131,512	366,877	

様式-3		被害額（現況R3末）						水系名：信濃川下流水系			河川名：魚野川・清津川・中津川			流量規模：1/30		(単位：百万円)					
汎 溢 ブ ロ ック	家 屋	家 庭 用 品	一般資産被害額				農作物被害額			公 共 土 木 施 設 等 被 害 額	営 業 停 止 損 失	家 屋 に お け る 応 急 対 策 費 用			事 業 所 に お け る 応 急 対 策 費 用	国・地方 公共団体 に お け る 応 急 対 策 費 用	其 他 の 間 接 被 害	小 計	合 計	備 考	
			事業所資産		農漁家資産		小 計	水 稲	畑 作 物			小 計	清 掃 労 働 対 償	代 替 活 動 等							小 計
			償 却	在 庫	償 却	在 庫															
基準点下流	744	49	71	31	0	0	896	4	0	4	741	20	6	3	9	3	3	0	36	1,677	
基準点上流	65,723	18,369	7,488	3,941	82	42	95,645	622	3	626	78,478	4,970	1,961	951	2,912	2,373	67,891	44,348	122,492	297,242	
土石流	-	-	-	-	-	-	0	-	-	0	-	-	-	-	0	-	-	0	0	0	
合計	66,467	18,418	7,558	3,973	83	42	96,541	627	3	630	79,220	4,990	1,966	954	2,921	2,376	67,894	44,348	122,528	298,919	

様式-3		被害額（現況R3末）						水系名：信濃川下流水系			河川名：魚野川・清津川・中津川			流量規模：1/50		(単位：百万円)					
汎 溢 ブ ロ ック	家 屋	家 庭 用 品	一般資産被害額				農作物被害額			公 共 土 木 施 設 等 被 害 額	営 業 停 止 損 失	家 屋 に お け る 応 急 対 策 費 用			事 業 所 に お け る 応 急 対 策 費 用	国・地方 公共団体 に お け る 応 急 対 策 費 用	其 他 の 間 接 被 害	小 計	合 計	備 考	
			事業所資産		農漁家資産		小 計	水 稲	畑 作 物			小 計	清 掃 労 働 対 償	代 替 活 動 等							小 計
			償 却	在 庫	償 却	在 庫															
基準点下流	956	73	97	40	1	0	1,167	5	0	5	947	24	8	4	12	5	5	0	46	2,164	
基準点上流	85,284	25,530	10,380	5,060	101	54	126,409	665	4	669	101,752	6,480	2,549	1,265	3,814	3,345	75,851	51,867	141,357	370,188	
土石流	-	-	-	-	-	-	0	-	-	0	-	-	-	-	0	-	-	0	0	0	
合計	86,240	25,603	10,477	5,100	101	55	127,576	670	4	674	102,700	6,505	2,557	1,270	3,826	3,350	75,855	51,867	141,403	372,352	

様式-3		被害額（現況R3末）						水系名：信濃川下流水系			河川名：魚野川・清津川・中津川			流量規模：1/70		(単位：百万円)					
汎 溢 ブ ロ ック	家 屋	家 庭 用 品	一般資産被害額				農作物被害額			公 共 土 木 施 設 等 被 害 額	営 業 停 止 損 失	家 屋 に お け る 応 急 対 策 費 用			事 業 所 に お け る 応 急 対 策 費 用	国・地方 公共団体 に お け る 応 急 対 策 費 用	其 他 の 間 接 被 害	小 計	合 計	備 考	
			事業所資産		農漁家資産		小 計	水 稲	畑 作 物			小 計	清 掃 労 働 対 償	代 替 活 動 等							小 計
			償 却	在 庫	償 却	在 庫															
基準点下流	1,099	89	118	46	1	0	1,353	7	0	7	1,128	29	10	5	16	7	6	0	57	2,545	
基準点上流	108,066	31,637	13,755	6,355	129	65	160,007	700	4	703	127,002	8,238	3,238	1,546	4,785	4,608	81,411	53,046	152,087	439,799	
土石流	-	-	-	-	-	-	0	-	-	0	-	-	-	-	0	-	-	0	0	0	
合計	109,165	31,726	13,872	6,401	130	65	161,360	706	4	710	128,130	8,267	3,249	1,552	4,800	4,615	81,416	53,046	152,145	442,344	

様式-3		被害額（現況R3末）						水系名：信濃川下流水系			河川名：魚野川・清津川・中津川			流量規模：1/100		(単位：百万円)					
汎 溢 ブ ロ ック	家 屋	家 庭 用 品	一般資産被害額				農作物被害額			公 共 土 木 施 設 等 被 害 額	営 業 停 止 損 失	家 屋 に お け る 応 急 対 策 費 用			事 業 所 に お け る 応 急 対 策 費 用	国・地方 公共団体 に お け る 応 急 対 策 費 用	其 他 の 間 接 被 害	小 計	合 計	備 考	
			事業所資産		農漁家資産		小 計	水 稲	畑 作 物			小 計	清 掃 労 働 対 償	代 替 活 動 等							小 計
			償 却	在 庫	償 却	在 庫															
基準点下流	3,169	576	983	620	1	1	5,350	12	0	12	4,248	479	78	46	124	32	36	0	671	10,281	
基準点上流	121,629	35,410	15,475	7,120	142	72	179,848	782	4	786	143,036	9,270	3,601	1,727	5,328	5,094	86,744	54,500	160,486	484,156	
土石流	29,941	12,696	13,991	1,248	355	193	58,424	226	25	251	45,826	940	493	329	823	609	21,029	114,994	138,395	242,896	人身被害 その他含む
合計	154,739	48,682	30,449	8,988	499	267	243,623	1,020	28	1,049	193,110	10,689	4,173	2,103	6,275	5,735	107,809	169,044	299,552	737,333	

※表示桁数の関係で、合計値が一致しないことがある。

# 様式-3 被害額（確率規模別：事業実施後）

様式-3		被害額（事業実施後）						水系名：信濃川下流水系			河川名：魚野川・清津川・中津川			流量規模：1/10		(単位：百万円)					
氾濫 ブロック	一般資産被害額						農作物被害額			公共土木 施設等被害 金額	営業停止 損失	家屋における 応急対策費用			事業所における 応急対策費用	国・地方 公共団体 における 応急対策 費用	その他の 間接被害	小計	合計	備考	
	家屋	家庭用品	事業所資産		農漁家資産		小計	水稻	畑作物			小計	清掃労働 対価								
			償却	在庫	償却	在庫							清掃労働 対価	代替活動 等							小計
基準点下流	0	0	0	0	0	0	0	0	0	0	0	0	0	0	0	0	0	0	0	0	0
基準点上流	52,817	14,992	6,307	3,264	65	33	77,478	484	3	487	63,321	4,158	1,588	771	2,359	1,954	43,178	12,831	64,479	205,765	
土石流	15,079	6,825	4,605	386	193	105	27,192	109	10	119	20,616	343	265	177	442	228	9,883	592	11,487	59,413	
合計	67,895	21,817	10,912	3,650	258	138	104,670	594	12	606	83,937	4,501	1,853	948	2,800	2,182	53,061	13,422	75,966	265,179	

様式-3		被害額（事業実施後）						水系名：信濃川下流水系			河川名：魚野川・清津川・中津川			流量規模：1/20		(単位：百万円)					
氾濫 ブロック	一般資産被害額						農作物被害額			公共土木 施設等被害 金額	営業停止 損失	家屋における 応急対策費用			事業所における 応急対策費用	国・地方 公共団体 における 応急対策 費用	その他の 間接被害	小計	合計	備考	
	家屋	家庭用品	事業所資産		農漁家資産		小計	水稻	畑作物			小計	清掃労働 対価								
			償却	在庫	償却	在庫							清掃労働 対価	代替活動 等							小計
基準点下流	0	0	0	0	0	0	0	0	0	0	0	0	0	0	0	0	0	0	0	0	0
基準点上流	60,455	16,775	6,917	3,572	76	38	87,833	567	3	570	72,292	4,721	1,845	892	2,737	2,223	49,021	13,711	72,413	233,107	
土石流	17,777	8,011	5,401	454	226	123	31,992	128	11	140	24,247	410	311	208	519	274	11,746	685	13,634	70,013	
合計	78,232	24,786	12,317	4,026	302	162	119,825	695	15	710	96,538	5,130	2,156	1,100	3,256	2,497	60,767	14,396	86,046	303,120	

様式-3		被害額（事業実施後）						水系名：信濃川下流水系			河川名：魚野川・清津川・中津川			流量規模：1/30		(単位：百万円)					
氾濫 ブロック	一般資産被害額						農作物被害額			公共土木 施設等被害 金額	営業停止 損失	家屋における 応急対策費用			事業所における 応急対策費用	国・地方 公共団体 における 応急対策 費用	その他の 間接被害	小計	合計	備考	
	家屋	家庭用品	事業所資産		農漁家資産		小計	水稻	畑作物			小計	清掃労働 対価								
			償却	在庫	償却	在庫							清掃労働 対価	代替活動 等							小計
基準点下流	37	9	0	0	0	0	47	0	0	0	40	0	1	1	1	0	1	0	3	90	
基準点上流	65,207	18,197	7,351	3,844	83	42	94,724	615	4	619	77,921	4,977	1,970	954	2,924	2,353	54,441	15,485	80,180	253,444	
土石流	-	-	-	-	-	-	0	-	-	0	-	-	-	-	0	-	-	0	0	0	
合計	65,244	18,207	7,352	3,844	83	42	94,772	615	4	619	77,962	4,978	1,971	954	2,925	2,353	54,441	15,485	80,182	253,534	

様式-3		被害額（事業実施後）						水系名：信濃川下流水系			河川名：魚野川・清津川・中津川			流量規模：1/50		(単位：百万円)					
氾濫 ブロック	一般資産被害額						農作物被害額			公共土木 施設等被害 金額	営業停止 損失	家屋における 応急対策費用			事業所における 応急対策費用	国・地方 公共団体 における 応急対策 費用	その他の 間接被害	小計	合計	備考	
	家屋	家庭用品	事業所資産		農漁家資産		小計	水稻	畑作物			小計	清掃労働 対価								
			償却	在庫	償却	在庫							清掃労働 対価	代替活動 等							小計
基準点下流	247	37	35	3	0	0	322	3	0	3	288	5	3	2	5	2	2	0	14	626	
基準点上流	87,028	26,168	10,567	5,093	103	56	129,014	664	4	668	103,871	6,581	2,608	1,299	3,908	3,406	62,085	33,478	109,457	343,010	
土石流	-	-	-	-	-	-	0	-	-	0	-	-	-	-	0	-	-	0	0	0	
合計	87,275	26,205	10,602	5,095	103	56	129,336	667	4	671	104,159	6,586	2,611	1,301	3,913	3,408	62,088	33,478	109,471	343,636	

様式-3		被害額（事業実施後）						水系名：信濃川下流水系			河川名：魚野川・清津川・中津川			流量規模：1/70		(単位：百万円)					
氾濫 ブロック	一般資産被害額						農作物被害額			公共土木 施設等被害 金額	営業停止 損失	家屋における 応急対策費用			事業所における 応急対策費用	国・地方 公共団体 における 応急対策 費用	その他の 間接被害	小計	合計	備考	
	家屋	家庭用品	事業所資産		農漁家資産		小計	水稻	畑作物			小計	清掃労働 対価								
			償却	在庫	償却	在庫							清掃労働 対価	代替活動 等							小計
基準点下流	557	52	64	15	0	0	689	4	0	4	581	14	4	3	7	3	3	0	27	1,300	
基準点上流	112,972	33,074	14,370	6,561	135	67	167,178	698	4	702	132,551	8,606	3,382	1,613	4,995	4,859	68,005	34,103	120,568	420,999	
土石流	-	-	-	-	-	-	0	-	-	0	-	-	-	-	0	-	-	0	0	0	
合計	113,529	33,126	14,433	6,576	135	67	167,867	702	4	705	133,133	8,620	3,386	1,615	5,002	4,862	68,009	34,103	120,595	422,300	

様式-3		被害額（事業実施後）						水系名：信濃川下流水系			河川名：魚野川・清津川・中津川			流量規模：1/100		(単位：百万円)					
氾濫 ブロック	一般資産被害額						農作物被害額			公共土木 施設等被害 金額	営業停止 損失	家屋における 応急対策費用			事業所における 応急対策費用	国・地方 公共団体 における 応急対策 費用	その他の 間接被害	小計	合計	備考	
	家屋	家庭用品	事業所資産		農漁家資産		小計	水稻	畑作物			小計	清掃労働 対価								
			償却	在庫	償却	在庫							清掃労働 対価	代替活動 等							小計
基準点下流	800	74	101	29	0	0	1,005	8	0	8	892	31	7	4	12	7	5	0	54	1,960	
基準点上流	129,621	37,799	16,430	7,473	151	76	191,550	782	4	785	151,959	9,816	3,820	1,830	5,650	5,464	73,072	41,715	135,717	480,012	
土石流	26,098	11,752	7,954	667	331	180	46,983	186	16	203	35,539	604	456	305	761	404	17,234	105,948	124,951	207,675	人身被害 その他を含む
合計	156,518	49,626	24,485	8,170	483	257	239,538	976	20	996	188,390	10,451	4,284	2,139	6,423	5,875	90,310	147,663	260,722	689,647	

※表示桁数の関係で、合計値が一致しないことがある。

## 様式-4 年平均被害軽減期待額(全体事業)

様式-4 (1) 全体事業

○基準点下流 年平均被害軽減期待額 (全体事業) 水系名: 信濃川下流水系 河川名: 魚野川・清津川・中津川 単位: 百万

流量規模	超過確率	被害額			区間平均被害額 ④	区間確率 ⑤	年平均被害額 ④×⑤	年平均被害額の累計 =年平均被害軽減期待額	備考
		事業を実施しない場合 ①	事業を実施した場合 ②	軽減額 ③=①-②					
1/4	0.2500	0	0	0	—	—	—	0	
1/10	0.1000	206	0	206	103	0.150	15	15	
1/20	0.0500	1,042	0	1,042	624	0.050	31	47	
1/30	0.0333	1,869	90	1,779	1,411	0.017	24	70	
1/50	0.0200	2,300	626	1,674	1,726	0.013	23	93	
1/70	0.0143	2,719	1,300	1,418	1,546	0.006	9	102	
1/100	0.0100	13,686	1,960	11,727	6,573	0.004	28	130	

○基準点上流 年平均被害軽減期待額 (全体事業) 水系名: 信濃川下流水系 河川名: 魚野川・清津川・中津川 単位: 百万

流量規模	超過確率	被害額			区間平均被害額 ④	区間確率 ⑤	年平均被害額 ④×⑤	年平均被害額の累計 =年平均被害軽減期待額	備考
		事業を実施しない場合 ①	事業を実施した場合 ②	軽減額 ③=①-②					
1/4	0.2500	0	0	0	—	—	—	0	
1/10	0.1000	226,285	205,765	20,520	10,260	0.150	1,539	1,539	
1/20	0.0500	285,823	233,107	52,716	36,618	0.050	1,831	3,370	
1/30	0.0333	308,816	253,444	55,372	54,044	0.017	901	4,271	
1/50	0.0200	388,337	343,010	45,327	50,350	0.013	671	4,942	
1/70	0.0143	469,574	420,999	48,575	46,951	0.006	268	5,210	
1/100	0.0100	518,217	480,012	38,205	43,390	0.004	186	5,396	

○土石流 年平均被害軽減期待額 (全体事業) 水系名: 信濃川下流水系 河川名: 魚野川・清津川・中津川 単位: 百万

流量規模	超過確率	被害額			区間平均被害額 ④	区間確率 ⑤	年平均被害額 ④×⑤	年平均被害額の累計 =年平均被害軽減期待額	備考
		事業を実施しない場合 ①	事業を実施した場合 ②	軽減額 ③=①-②					
1/10	0.1000	77,242	59,413	17,829	—	—	—	0	
1/20	0.0500	91,004	70,013	20,992	19,410	0.050	971	971	
1/100	0.0100	248,003	207,675	40,328	30,660	0.040	1,226	2,197	

年平均被害軽減期待額計 7,723

※表示桁数の関係で、合計値が一致しないことがある。

## 様式-4 年平均被害軽減期待額(残事業)

様式-4(2) 残事業

○基準点下流 年平均被害軽減期待額(残事業) 水系名: 信濃川下流水系 河川名: 魚野川・清津川・中津川 単位: 百万

流量規模	超過確率	被害額			区間平均被害額 ④	区間確率 ⑤	年平均被害額 ④×⑤	年平均被害額の累計 =年平均被害軽減期待額	備考
		事業を実施しない場合 ①	事業を実施した場合 ②	軽減額 ③=①-②					
1/4	0.2500	0	0	0	-	-	-	0	
1/10	0.1000	194	0	194	97	0.150	15	15	
1/20	0.0500	961	0	961	577	0.050	29	43	
1/30	0.0333	1,677	90	1,586	1,274	0.017	21	65	
1/50	0.0200	2,164	626	1,538	1,562	0.013	21	85	
1/70	0.0143	2,545	1,300	1,244	1,391	0.006	8	93	
1/100	0.0100	10,281	1,960	8,321	4,783	0.004	20	114	

○基準点上流 年平均被害軽減期待額(残事業) 水系名: 信濃川下流水系 河川名: 魚野川・清津川・中津川 単位: 百万

流量規模	超過確率	被害額			区間平均被害額 ④	区間確率 ⑤	年平均被害額 ④×⑤	年平均被害額の累計 =年平均被害軽減期待額	備考
		事業を実施しない場合 ①	事業を実施した場合 ②	軽減額 ③=①-②					
1/4	0.2500	0	0	0	-	-	-	0	
1/10	0.1000	219,154	205,765	13,389	6,694	0.150	1,004	1,004	
1/20	0.0500	277,451	233,107	44,344	28,866	0.050	1,443	2,447	
1/30	0.0333	297,242	253,444	43,798	44,071	0.017	735	3,182	
1/50	0.0200	370,188	343,010	27,178	35,488	0.013	473	3,655	
1/70	0.0143	439,799	420,999	18,800	22,989	0.006	131	3,787	
1/100	0.0100	484,156	480,012	4,144	11,472	0.004	49	3,836	

○土石流 年平均被害軽減期待額(残事業) 水系名: 信濃川下流水系 河川名: 魚野川・清津川・中津川 単位: 百万

流量規模	超過確率	被害額			区間平均被害額 ④	区間確率 ⑤	年平均被害額 ④×⑤	年平均被害額の累計 =年平均被害軽減期待額	備考
		事業を実施しない場合 ①	事業を実施した場合 ②	軽減額 ③=①-②					
1/10	0.1000	75,089	59,413	15,675	-	-	-	0	
1/20	0.0500	88,464	70,013	18,452	17,064	0.050	853	853	
1/100	0.0100	242,896	207,675	35,221	26,836	0.040	1,073	1,927	

年平均被害軽減期待額計 5,876

※表示桁数の関係で、合計値が一致しないことがある。



# 様式-5 費用対便益（全体事業）

様式-5 費用対便益（全体事業） 水系名：信濃川下流水系 河川名：魚野川・清津川・中津川 単位：百万円

年次	年度	t	割引率 4%	デフ レネー ター	便 益 (B)			費 用 (C)				費用便益比 B/C	純現在価値 B-C	経済的 内部 収益率 EIRR			
					便 益		残存 価値 ②	建設費③		維持管理費④					計③+④		
					便 益	現在価値 ①		費用	現在価値	費用	現在価値				費用	現在価値	
基準	R 3	0	1.000	1.000													
整備期間 (平成22年 令和19年)	H 22	-11	1.539	1.192		0			5.196	9.535				5.196	9.535		
	H 23	-10	1.480	1.174		307	454		5.598	9.727				5.598	9.727		
	H 24	-9	1.423	1.176		637	907		7.307	12.230				7.307	12.230		
	H 25	-8	1.369	1.146		1,069	1,463		5.735	8.995				5.735	8.995		
	H 26	-7	1.316	1.102		1,407	1,852		4.813	6.980				4.813	6.980		
	H 27	-6	1.265	1.091		1,691	2,140		4.740	6.543				4.740	6.543		
	H 28	-5	1.217	1.079		1,971	2,398		5.166	6.782				5.166	6.782		
	H 29	-4	1.170	1.053		2,276	2,663		5.293	6.520				5.293	6.520		
	H 30	-3	1.125	1.023		2,589	2,912		6.020	6.928				6.020	6.928		
	R 1	-2	1.082	1.000		2,944	3,184		7.236	7.826				7.236	7.826		
	R 2	-1	1.040	1.000		3,371	3,506		7.186	7.474				7.186	7.474		
	R 3	0	1.000	1.000		3,796	3,796		4.474	4,474				4,474	4,474		
	R 4	1	0.962	1.000		4,060	3,904		4.545	4,370				4,545	4,370		
	R 5	2	0.925	1.000		4,328	4,002		4.545	4,202				4,545	4,202		
	R 6	3	0.889	1.000		4,597	4,086		4.545	4,040				4,545	4,040		
	R 7	4	0.855	1.000		4,865	4,158		4.545	3,885				4,545	3,885		
	R 8	5	0.822	1.000		5,133	4,219		4.545	3,736				4,545	3,736		
	R 9	6	0.790	1.000		5,402	4,269		4.545	3,592				4,545	3,592		
	R 10	7	0.760	1.000		5,670	4,309		4.545	3,454				4,545	3,454		
R 11	8	0.731	1.000		5,938	4,339		4.545	3,321				4,545	3,321			
R 12	9	0.703	1.000		6,207	4,361		4.545	3,193				4,545	3,193			
R 13	10	0.676	1.000		6,475	4,374		4.545	3,070				4,545	3,070			
R 14	11	0.650	1.000		6,743	4,380		4.545	2,952				4,545	2,952			
R 15	12	0.625	1.000		7,012	4,379		3.960	2,473				3,960	2,473			
R 16	13	0.601	1.000		7,245	4,351		2,970	1,784				2,970	1,784			
R 17	14	0.577	1.000		7,421	4,285		2,310	1,334				2,310	1,334			
R 18	15	0.555	1.000		7,557	4,196		1,650	916				1,650	916			
R 19	16	0.534	1.000		7,654	4,087		1,164	622				1,164	622			
施設完成後の 評価期間 (50年)	R 20	17	0.513	1.000	7,723	3,965				122	63	122	63				
	R 21	18	0.494	1.000	7,723	3,812				122	60	122	60				
	R 22	19	0.475	1.000	7,723	3,666				122	58	122	58				
	R 23	20	0.456	1.000	7,723	3,525				122	56	122	56				
	R 24	21	0.439	1.000	7,723	3,389				122	54	122	54				
	R 25	22	0.422	1.000	7,723	3,259				122	51	122	51				
	R 26	23	0.406	1.000	7,723	3,134				122	49	122	49				
	R 27	24	0.390	1.000	7,723	3,013				122	48	122	48				
	R 28	25	0.375	1.000	7,723	2,897				122	46	122	46				
	R 29	26	0.361	1.000	7,723	2,786				122	44	122	44				
	R 30	27	0.347	1.000	7,723	2,679				122	42	122	42				
	R 31	28	0.333	1.000	7,723	2,576				122	41	122	41				
	R 32	29	0.321	1.000	7,723	2,476				122	39	122	39				
	R 33	30	0.308	1.000	7,723	2,381				122	38	122	38				
	R 34	31	0.296	1.000	7,723	2,290				122	36	122	36				
	R 35	32	0.285	1.000	7,723	2,202				122	35	122	35				
	R 36	33	0.274	1.000	7,723	2,117				122	33	122	33				
	R 37	34	0.264	1.000	7,723	2,035				122	32	122	32				
	R 38	35	0.253	1.000	7,723	1,957				122	31	122	31				
	R 39	36	0.244	1.000	7,723	1,882				122	30	122	30				
	R 40	37	0.234	1.000	7,723	1,810				122	29	122	29				
	R 41	38	0.225	1.000	7,723	1,740				122	27	122	27				
	R 42	39	0.217	1.000	7,723	1,673				122	26	122	26				
	R 43	40	0.208	1.000	7,723	1,609				122	25	122	25				
	R 44	41	0.200	1.000	7,723	1,547				122	24	122	24				
	R 45	42	0.193	1.000	7,723	1,487				122	23	122	23				
	R 46	43	0.185	1.000	7,723	1,430				122	23	122	23				
	R 47	44	0.178	1.000	7,723	1,375				122	22	122	22				
	R 48	45	0.171	1.000	7,723	1,322				122	21	122	21				
	R 49	46	0.165	1.000	7,723	1,271				122	20	122	20				
	R 50	47	0.158	1.000	7,723	1,222				122	19	122	19				
	R 51	48	0.152	1.000	7,723	1,175				122	19	122	19				
R 52	49	0.146	1.000	7,723	1,130				122	18	122	18					
R 53	50	0.141	1.000	7,723	1,087				122	17	122	17					
R 54	51	0.135	1.000	7,723	1,045				122	17	122	17					
R 55	52	0.130	1.000	7,723	1,005				122	16	122	16					
R 56	53	0.125	1.000	7,723	966				122	15	122	15					
R 57	54	0.120	1.000	7,723	929				122	15	122	15					
R 58	55	0.116	1.000	7,723	893				122	14	122	14					
R 59	56	0.111	1.000	7,723	859				122	14	122	14					
R 60	57	0.107	1.000	7,723	826				122	13	122	13					
R 61	58	0.103	1.000	7,723	794				122	13	122	13					
R 62	59	0.099	1.000	7,723	764				122	12	122	12					
R 63	60	0.095	1.000	7,723	734				122	12	122	12					
R 64	61	0.091	1.000	7,723	706				122	11	122	11					
R 65	62	0.088	1.000	7,723	679				122	11	122	11					
R 66	63	0.085	1.000	7,723	653				122	10	122	10					
R 67	64	0.081	1.000	7,723	628				122	10	122	10					
R 68	65	0.078	1.000	7,723	603				122	10	122	10					
R 69	66	0.075	1.000	7,723	580				122	9	122	9					
合 計					504,527	181,557	1,937	183,494	130,813	140,959	6,100	1,399	136,913	142,358	1.29	41.136	5.4%

※表示桁数の関係で、合計値が一致しないことがある。

# 様式-5 費用対便益（残事業）

様式-5 費用対便益（残事業） 水系名：信濃川下流水系 河川名：魚野川・清津川・中津川 単位：百万円

年次	年度	t	割引率 4%	デフ レター	便 益 (B)			費 用 (C)				費用便益比 B/C	純現在価値 B-C	経済的 内部 収益率 EIRR			
					便 益		残存 価値 ②	建設費③		維持管理費④					計③+④		
					便益	現在価値 ①		費用	現在価値	費用	現在価値				費用	現在価値	
基準	R 3	0	1.000	1.000													
整備期間 (平成22年 と令和19年)	R 4	1	0.962	1.000	0	0			4,545	4,370				4,545	4,370		
	R 5	2	0.925	1.000	430	398			4,545	4,202				4,545	4,202		
	R 6	3	0.889	1.000	861	765			4,545	4,040				4,545	4,040		
	R 7	4	0.855	1.000	1,291	1,104			4,545	3,885				4,545	3,885		
	R 8	5	0.822	1.000	1,722	1,415			4,545	3,736				4,545	3,736		
	R 9	6	0.790	1.000	2,152	1,701			4,545	3,592				4,545	3,592		
	R 10	7	0.760	1.000	2,583	1,963			4,545	3,454				4,545	3,454		
	R 11	8	0.731	1.000	3,013	2,202			4,545	3,321				4,545	3,321		
	R 12	9	0.703	1.000	3,443	2,419			4,545	3,193				4,545	3,193		
	R 13	10	0.676	1.000	3,874	2,617			4,545	3,070				4,545	3,070		
	R 14	11	0.650	1.000	4,304	2,796			4,545	2,952				4,545	2,952		
	R 15	12	0.625	1.000	4,735	2,957			3,960	2,473				3,960	2,473		
	R 16	13	0.601	1.000	5,110	3,069			2,970	1,784				2,970	1,784		
	R 17	14	0.577	1.000	5,391	3,113			2,310	1,334				2,310	1,334		
	R 18	15	0.555	1.000	5,610	3,115			1,650	916				1,650	916		
	R 19	16	0.534	1.000	5,766	3,078			1,164	622				1,164	622		
	施設完成後の 評価期間(50年)	R 20	17	0.513	1.000	5,876	3,017					122	63	122	63		
		R 21	18	0.494	1.000	5,876	2,901					122	60	122	60		
		R 22	19	0.475	1.000	5,876	2,789					122	58	122	58		
R 23		20	0.456	1.000	5,876	2,682					122	56	122	56			
R 24		21	0.439	1.000	5,876	2,579					122	54	122	54			
R 25		22	0.422	1.000	5,876	2,480					122	51	122	51			
R 26		23	0.406	1.000	5,876	2,384					122	49	122	49			
R 27		24	0.390	1.000	5,876	2,292					122	48	122	48			
R 28		25	0.375	1.000	5,876	2,204					122	46	122	46			
R 29		26	0.361	1.000	5,876	2,119					122	44	122	44			
R 30		27	0.347	1.000	5,876	2,038					122	42	122	42			
R 31		28	0.333	1.000	5,876	1,960					122	41	122	41			
R 32		29	0.321	1.000	5,876	1,884					122	39	122	39			
R 33		30	0.308	1.000	5,876	1,812					122	38	122	38			
R 34		31	0.296	1.000	5,876	1,742					122	36	122	36			
R 35		32	0.285	1.000	5,876	1,675					122	35	122	35			
R 36		33	0.274	1.000	5,876	1,611					122	33	122	33			
R 37		34	0.264	1.000	5,876	1,549					122	32	122	32			
R 38		35	0.253	1.000	5,876	1,489					122	31	122	31			
R 39		36	0.244	1.000	5,876	1,432					122	30	122	30			
R 40		37	0.234	1.000	5,876	1,377					122	29	122	29			
R 41		38	0.225	1.000	5,876	1,324					122	27	122	27			
R 42		39	0.217	1.000	5,876	1,273					122	26	122	26			
R 43		40	0.208	1.000	5,876	1,224					122	25	122	25			
R 44		41	0.200	1.000	5,876	1,177					122	24	122	24			
R 45		42	0.193	1.000	5,876	1,132					122	23	122	23			
R 46		43	0.185	1.000	5,876	1,088					122	23	122	23			
R 47		44	0.178	1.000	5,876	1,046					122	22	122	22			
R 48		45	0.171	1.000	5,876	1,006					122	21	122	21			
R 49		46	0.165	1.000	5,876	967					122	20	122	20			
R 50		47	0.158	1.000	5,876	930					122	19	122	19			
R 51		48	0.152	1.000	5,876	894					122	19	122	19			
R 52		49	0.146	1.000	5,876	860					122	18	122	18			
R 53		50	0.141	1.000	5,876	827					122	17	122	17			
R 54	51	0.135	1.000	5,876	795					122	17	122	17				
R 55	52	0.130	1.000	5,876	764					122	16	122	16				
R 56	53	0.125	1.000	5,876	735					122	15	122	15				
R 57	54	0.120	1.000	5,876	707					122	15	122	15				
R 58	55	0.116	1.000	5,876	680					122	14	122	14				
R 59	56	0.111	1.000	5,876	653					122	14	122	14				
R 60	57	0.107	1.000	5,876	628					122	13	122	13				
R 61	58	0.103	1.000	5,876	604					122	13	122	13				
R 62	59	0.099	1.000	5,876	581					122	12	122	12				
R 63	60	0.095	1.000	5,876	559					122	12	122	12				
R 64	61	0.091	1.000	5,876	537					122	11	122	11				
R 65	62	0.088	1.000	5,876	516					122	11	122	11				
R 66	63	0.085	1.000	5,876	497					122	10	122	10				
R 67	64	0.081	1.000	5,876	477					122	10	122	10				
R 68	65	0.078	1.000	5,876	459					122	10	122	10				
R 69	66	0.075	1.000	5,876	441					122	9	122	9				
合計					344,096	100,109	1,495	101,605	62,049	46,945	6,100	1,399	68,149	48,345	2.10	53,260	9.8%

※表示桁数の関係で、合計値が一致しないことがある。

# 様式-5 費用対便益（事業費+10%） 中期的な計画の全体計画

様式-5 費用対便益（全体事業：事業費+10%） 水系名：信濃川下流水系 河川名：魚野川・清津川・中津川 単位：百万円

年次	年度	t	割引率 4%	デフレ レター	便 益 (B)			費 用 (C)				費用便益比 B/C	純現在価値 B-C	経済的 内部 収益率 EIRR			
					便 益		残存 価値 ②	建設費③		維持管理費④					計③+④		
					便益	現在価値 ①		費用	現在価値	費用	現在価値				費用	現在価値	
基準	R 3	0	1.000	1.000													
整備期間（平成22年～令和19年）	H 22	-11	1.539	1.192		0			5,196	9,535				5,196	9,535		
	H 23	-10	1.480	1.174	293	434			5,598	9,727				5,598	9,727		
	H 24	-9	1.423	1.176	608	866			7,307	12,230				7,307	12,230		
	H 25	-8	1.369	1.146	1,020	1,396			5,735	8,995				5,735	8,995		
	H 26	-7	1.316	1.102	1,344	1,768			4,813	6,980				4,813	6,980		
	H 27	-6	1.265	1.091	1,615	2,043			4,740	6,543				4,740	6,543		
	H 28	-5	1.217	1.079	1,882	2,290			5,166	6,782				5,166	6,782		
	H 29	-4	1.170	1.053	2,173	2,542			5,293	6,520				5,293	6,520		
	H 30	-3	1.125	1.023	2,472	2,780			6,020	6,928				6,020	6,928		
	R 1	-2	1.082	1.000	2,811	3,040			7,236	7,826				7,236	7,826		
	R 2	-1	1.040	1.000	3,219	3,347			7,186	7,474				7,186	7,474		
	R 3	0	1.000	1.000	3,624	3,624			4,474	4,474				4,474	4,474		
	R 4	1	0.962	1.000	3,876	3,727			5,000	4,807				5,000	4,807		
	R 5	2	0.925	1.000	4,158	3,844			5,000	4,622				5,000	4,622		
	R 6	3	0.889	1.000	4,440	3,947			5,000	4,445				5,000	4,445		
	R 7	4	0.855	1.000	4,721	4,036			5,000	4,274				5,000	4,274		
	R 8	5	0.822	1.000	5,003	4,112			5,000	4,109				5,000	4,109		
	R 9	6	0.790	1.000	5,285	4,177			5,000	3,951				5,000	3,951		
	R 10	7	0.760	1.000	5,567	4,230			5,000	3,799				5,000	3,799		
R 11	8	0.731	1.000	5,849	4,274			5,000	3,653				5,000	3,653			
R 12	9	0.703	1.000	6,130	4,307			5,000	3,513				5,000	3,513			
R 13	10	0.676	1.000	6,412	4,332			5,000	3,377				5,000	3,377			
R 14	11	0.650	1.000	6,694	4,348			5,000	3,248				5,000	3,248			
R 15	12	0.625	1.000	6,976	4,357			4,356	2,721				4,356	2,721			
R 16	13	0.601	1.000	7,221	4,337			3,267	1,962				3,267	1,962			
R 17	14	0.577	1.000	7,406	4,276			2,541	1,467				2,541	1,467			
R 18	15	0.555	1.000	7,549	4,192			1,815	1,008				1,815	1,008			
R 19	16	0.534	1.000	7,651	4,085			1,281	684				1,281	684			
施設完成後の評価期間（50年）	R 20	17	0.513	1.000	7,723	3,965					122	63	122	63			
	R 21	18	0.494	1.000	7,723	3,812					122	60	122	60			
	R 22	19	0.475	1.000	7,723	3,666					122	58	122	58			
	R 23	20	0.456	1.000	7,723	3,525					122	56	122	56			
	R 24	21	0.439	1.000	7,723	3,389					122	54	122	54			
	R 25	22	0.422	1.000	7,723	3,259					122	51	122	51			
	R 26	23	0.406	1.000	7,723	3,134					122	49	122	49			
	R 27	24	0.390	1.000	7,723	3,013					122	48	122	48			
	R 28	25	0.375	1.000	7,723	2,897					122	46	122	46			
	R 29	26	0.361	1.000	7,723	2,786					122	44	122	44			
	R 30	27	0.347	1.000	7,723	2,679					122	42	122	42			
	R 31	28	0.333	1.000	7,723	2,576					122	41	122	41			
	R 32	29	0.321	1.000	7,723	2,476					122	39	122	39			
	R 33	30	0.308	1.000	7,723	2,381					122	38	122	38			
	R 34	31	0.296	1.000	7,723	2,290					122	36	122	36			
	R 35	32	0.285	1.000	7,723	2,202					122	35	122	35			
	R 36	33	0.274	1.000	7,723	2,117					122	33	122	33			
	R 37	34	0.264	1.000	7,723	2,035					122	32	122	32			
	R 38	35	0.253	1.000	7,723	1,957					122	31	122	31			
	R 39	36	0.244	1.000	7,723	1,882					122	30	122	30			
	R 40	37	0.234	1.000	7,723	1,810					122	29	122	29			
	R 41	38	0.225	1.000	7,723	1,740					122	27	122	27			
	R 42	39	0.217	1.000	7,723	1,673					122	26	122	26			
	R 43	40	0.208	1.000	7,723	1,609					122	25	122	25			
	R 44	41	0.200	1.000	7,723	1,547					122	24	122	24			
	R 45	42	0.193	1.000	7,723	1,487					122	23	122	23			
	R 46	43	0.185	1.000	7,723	1,430					122	23	122	23			
	R 47	44	0.178	1.000	7,723	1,375					122	22	122	22			
	R 48	45	0.171	1.000	7,723	1,322					122	21	122	21			
	R 49	46	0.165	1.000	7,723	1,271					122	20	122	20			
	R 50	47	0.158	1.000	7,723	1,222					122	19	122	19			
	R 51	48	0.152	1.000	7,723	1,175					122	19	122	19			
	R 52	49	0.146	1.000	7,723	1,130					122	18	122	18			
	R 53	50	0.141	1.000	7,723	1,087					122	17	122	17			
R 54	51	0.135	1.000	7,723	1,045					122	17	122	17				
R 55	52	0.130	1.000	7,723	1,005					122	16	122	16				
R 56	53	0.125	1.000	7,723	966					122	15	122	15				
R 57	54	0.120	1.000	7,723	929					122	15	122	15				
R 58	55	0.116	1.000	7,723	893					122	14	122	14				
R 59	56	0.111	1.000	7,723	859					122	14	122	14				
R 60	57	0.107	1.000	7,723	826					122	13	122	13				
R 61	58	0.103	1.000	7,723	794					122	13	122	13				
R 62	59	0.099	1.000	7,723	764					122	12	122	12				
R 63	60	0.095	1.000	7,723	734					122	12	122	12				
R 64	61	0.091	1.000	7,723	706					122	11	122	11				
R 65	62	0.088	1.000	7,723	679					122	11	122	11				
R 66	63	0.085	1.000	7,723	653					122	10	122	10				
R 67	64	0.081	1.000	7,723	628					122	10	122	10				
R 68	65	0.078	1.000	7,723	603					122	10	122	10				
R 69	66	0.075	1.000	7,723	580					122	9	122	9				
合計					502,159	179,293	2,031	181,324	137,018	145,854	6,100	1,399	143,118	147,053	1.23	34,271	5.1%

※表示桁数の関係で、合計値が一致しないことがある。

# 様式-5 費用対便益（事業費-10%） 中期的な計画の全体計画

様式-5 費用対便益（全体事業：事業費-10%） 水系名：信濃川下流水系 河川名：魚野川・清津川・中津川 単位：百万円

年次	年度	t	割引率 4%	デフ レネー ター	便 益 (B)			費 用 (C)				費用便益比 B/C	純現在価値 B-C	経済的 内部 収益率 EIRR			
					便 益		残存 価値 ②	建設費③		維持管理費④					計③+④		
					便益	現在価値 ①		費用	現在価値	費用	現在価値				費用	現在価値	
基準	R 3	0	1.000	1.000													
整備期間 (平成22年 ～令和19年)	H 22	-11	1.539	1.192		0			5,196	9,535				5,196	9,535		
	H 23	-10	1.480	1.174		322	477		5,598	9,727				5,598	9,727		
	H 24	-9	1.423	1.176		669	952		7,307	12,230				7,307	12,230		
	H 25	-8	1.369	1.146		1,122	1,535		5,735	8,995				5,735	8,995		
	H 26	-7	1.316	1.102		1,477	1,944		4,813	6,980				4,813	6,980		
	H 27	-6	1.265	1.091		1,776	2,247		4,740	6,543				4,740	6,543		
	H 28	-5	1.217	1.079		2,069	2,518		5,166	6,782				5,166	6,782		
	H 29	-4	1.170	1.053		2,390	2,795		5,293	6,520				5,293	6,520		
	H 30	-3	1.125	1.023		2,718	3,057		6,020	6,928				6,020	6,928		
	R 1	-2	1.082	1.000		3,091	3,343		7,236	7,826				7,236	7,826		
	R 2	-1	1.040	1.000		3,539	3,681		7,186	7,474				7,186	7,474		
	R 3	0	1.000	1.000		3,985	3,985		4,474	4,474				4,474	4,474		
	R 4	1	0.962	1.000		4,262	4,098		4,091	3,933				4,091	3,933		
	R 5	2	0.925	1.000		4,516	4,175		4,091	3,782				4,091	3,782		
	R 6	3	0.889	1.000		4,769	4,240		4,091	3,636				4,091	3,636		
	R 7	4	0.855	1.000		5,023	4,293		4,091	3,497				4,091	3,497		
	R 8	5	0.822	1.000		5,276	4,337		4,091	3,362				4,091	3,362		
	R 9	6	0.790	1.000		5,530	4,370		4,091	3,233				4,091	3,233		
	R 10	7	0.760	1.000		5,783	4,395		4,091	3,108				4,091	3,108		
R 11	8	0.731	1.000		6,037	4,411		4,091	2,989				4,091	2,989			
R 12	9	0.703	1.000		6,290	4,419		4,091	2,874				4,091	2,874			
R 13	10	0.676	1.000		6,544	4,421		4,091	2,763				4,091	2,763			
R 14	11	0.650	1.000		6,797	4,415		4,091	2,657				4,091	2,657			
R 15	12	0.625	1.000		7,051	4,404		3,564	2,226				3,564	2,226			
R 16	13	0.601	1.000		7,272	4,367		2,673	1,605				2,673	1,605			
R 17	14	0.577	1.000		7,437	4,295		2,079	1,201				2,079	1,201			
R 18	15	0.555	1.000		7,566	4,201		1,485	825				1,485	825			
R 19	16	0.534	1.000		7,658	4,089		1,048	560				1,048	560			
施設完成後の 評価期間 (50年)	R 20	17	0.513	1.000	7,723	3,965				122	63	122	63				
	R 21	18	0.494	1.000	7,723	3,812				122	60	122	60				
	R 22	19	0.475	1.000	7,723	3,666				122	58	122	58				
	R 23	20	0.456	1.000	7,723	3,525				122	56	122	56				
	R 24	21	0.439	1.000	7,723	3,389				122	54	122	54				
	R 25	22	0.422	1.000	7,723	3,259				122	51	122	51				
	R 26	23	0.406	1.000	7,723	3,134				122	49	122	49				
	R 27	24	0.390	1.000	7,723	3,013				122	48	122	48				
	R 28	25	0.375	1.000	7,723	2,897				122	46	122	46				
	R 29	26	0.361	1.000	7,723	2,786				122	44	122	44				
	R 30	27	0.347	1.000	7,723	2,679				122	42	122	42				
	R 31	28	0.333	1.000	7,723	2,576				122	41	122	41				
	R 32	29	0.321	1.000	7,723	2,476				122	39	122	39				
	R 33	30	0.308	1.000	7,723	2,381				122	38	122	38				
	R 34	31	0.296	1.000	7,723	2,290				122	36	122	36				
	R 35	32	0.285	1.000	7,723	2,202				122	35	122	35				
	R 36	33	0.274	1.000	7,723	2,117				122	33	122	33				
	R 37	34	0.264	1.000	7,723	2,035				122	32	122	32				
	R 38	35	0.253	1.000	7,723	1,957				122	31	122	31				
	R 39	36	0.244	1.000	7,723	1,882				122	30	122	30				
	R 40	37	0.234	1.000	7,723	1,810				122	29	122	29				
	R 41	38	0.225	1.000	7,723	1,740				122	27	122	27				
	R 42	39	0.217	1.000	7,723	1,673				122	26	122	26				
	R 43	40	0.208	1.000	7,723	1,609				122	25	122	25				
	R 44	41	0.200	1.000	7,723	1,547				122	24	122	24				
	R 45	42	0.193	1.000	7,723	1,487				122	23	122	23				
	R 46	43	0.185	1.000	7,723	1,430				122	23	122	23				
	R 47	44	0.178	1.000	7,723	1,375				122	22	122	22				
	R 48	45	0.171	1.000	7,723	1,322				122	21	122	21				
	R 49	46	0.165	1.000	7,723	1,271				122	20	122	20				
	R 50	47	0.158	1.000	7,723	1,222				122	19	122	19				
	R 51	48	0.152	1.000	7,723	1,175				122	19	122	19				
	R 52	49	0.146	1.000	7,723	1,130				122	18	122	18				
	R 53	50	0.141	1.000	7,723	1,087				122	17	122	17				
	R 54	51	0.135	1.000	7,723	1,045				122	17	122	17				
	R 55	52	0.130	1.000	7,723	1,005				122	16	122	16				
	R 56	53	0.125	1.000	7,723	966				122	15	122	15				
	R 57	54	0.120	1.000	7,723	929				122	15	122	15				
	R 58	55	0.116	1.000	7,723	893				122	14	122	14				
	R 59	56	0.111	1.000	7,723	859				122	14	122	14				
	R 60	57	0.107	1.000	7,723	826				122	13	122	13				
	R 61	58	0.103	1.000	7,723	794				122	13	122	13				
	R 62	59	0.099	1.000	7,723	764				122	12	122	12				
	R 63	60	0.095	1.000	7,723	734				122	12	122	12				
	R 64	61	0.091	1.000	7,723	706				122	11	122	11				
	R 65	62	0.088	1.000	7,723	679				122	11	122	11				
	R 66	63	0.085	1.000	7,723	653				122	10	122	10				
	R 67	64	0.081	1.000	7,723	628				122	10	122	10				
	R 68	65	0.078	1.000	7,723	603				122	10	122	10				
R 69	66	0.075	1.000	7,723	580				122	9	122	9					
合 計					507,130	184,046	1,844	185,890	124,608	136,264	6,100	1,399	130,708	137,664	1.35	48,226	5.7%

\*表示桁数の関係で、合計値が一致しないことがある。

# 様式-5 費用対便益（工期+10%） 中期的な計画の全体計画

様式-5 費用対便益（全体事業：工期+10%） 水系名：信濃川下流水系 河川名：魚野川・清津川・中津川 単位：百万円

年次	年度	t	割引率 4%	デフレ レター	便 益 (B)				費 用 (C)				費用便益比 B/C	純現在価値 B-C	経済的 内部 収益率 EIRR		
					便 益		残存 価値 ②	計 ①+②	建設費③		維持管理費④					計③+④	
					便益	現在価値 ①			費用	現在価値	費用	現在価値				費用	現在価値
基準	R 3	0	1.000	1.000													
整備期間 (平成22年 と令和21年)	H 22	-11	1.539	1.192	0	0			5,196	9,535			5,196	9,535			
	H 23	-10	1.480	1.174	307	454			5,598	9,727			5,598	9,727			
	H 24	-9	1.423	1.176	637	907			7,307	12,230			7,307	12,230			
	H 25	-8	1.369	1.146	1,069	1,463			5,735	8,995			5,735	8,995			
	H 26	-7	1.316	1.102	1,407	1,852			4,813	6,980			4,813	6,980			
	H 27	-6	1.265	1.091	1,691	2,140			4,740	6,543			4,740	6,543			
	H 28	-5	1.217	1.079	1,971	2,398			5,166	6,782			5,166	6,782			
	H 29	-4	1.170	1.053	2,276	2,663			5,293	6,520			5,293	6,520			
	H 30	-3	1.125	1.023	2,589	2,912			6,020	6,928			6,020	6,928			
	R 1	-2	1.082	1.000	2,944	3,184			7,236	7,826			7,236	7,826			
	R 2	-1	1.040	1.000	3,371	3,506			7,186	7,474			7,186	7,474			
	R 3	0	1.000	1.000	3,796	3,796			4,474	4,474			4,474	4,474			
	R 4	1	0.962	1.000	4,060	3,904			4,040	3,885			4,040	3,885			
	R 5	2	0.925	1.000	4,298	3,974			4,040	3,735			4,040	3,735			
	R 6	3	0.889	1.000	4,537	4,033			4,040	3,592			4,040	3,592			
	R 7	4	0.855	1.000	4,775	4,082			4,040	3,453			4,040	3,453			
	R 8	5	0.822	1.000	5,014	4,121			4,040	3,321			4,040	3,321			
	R 9	6	0.790	1.000	5,252	4,151			4,040	3,193			4,040	3,193			
	R 10	7	0.760	1.000	5,491	4,173			4,040	3,070			4,040	3,070			
	R 11	8	0.731	1.000	5,729	4,186			4,040	2,952			4,040	2,952			
R 12	9	0.703	1.000	5,968	4,193			4,040	2,838			4,040	2,838				
R 13	10	0.676	1.000	6,207	4,193			4,040	2,729			4,040	2,729				
R 14	11	0.650	1.000	6,445	4,187			4,040	2,624			4,040	2,624				
R 15	12	0.625	1.000	6,684	4,175			4,040	2,523			4,040	2,523				
R 16	13	0.601	1.000	6,922	4,157			3,715	2,231			3,715	2,231				
R 17	14	0.577	1.000	7,141	4,124			3,080	1,779			3,080	1,779				
R 18	15	0.555	1.000	7,323	4,066			2,420	1,344			2,420	1,344				
R 19	16	0.534	1.000	7,466	3,986			1,907	1,018			1,907	1,018				
R 20	17	0.513	1.000	7,579	3,891			1,413	725			1,413	725				
R 21	18	0.494	1.000	7,662	3,782			1,035	511			1,035	511				
R 22	19	0.475	1.000	7,723	3,666					122	58	122	58				
R 23	20	0.456	1.000	7,723	3,525					122	56	122	56				
R 24	21	0.439	1.000	7,723	3,389					122	54	122	54				
R 25	22	0.422	1.000	7,723	3,259					122	51	122	51				
R 26	23	0.406	1.000	7,723	3,134					122	49	122	49				
R 27	24	0.390	1.000	7,723	3,013					122	48	122	48				
R 28	25	0.375	1.000	7,723	2,897					122	46	122	46				
R 29	26	0.361	1.000	7,723	2,786					122	44	122	44				
R 30	27	0.347	1.000	7,723	2,679					122	42	122	42				
R 31	28	0.333	1.000	7,723	2,576					122	41	122	41				
R 32	29	0.321	1.000	7,723	2,476					122	39	122	39				
R 33	30	0.308	1.000	7,723	2,381					122	38	122	38				
R 34	31	0.296	1.000	7,723	2,290					122	36	122	36				
R 35	32	0.285	1.000	7,723	2,202					122	35	122	35				
R 36	33	0.274	1.000	7,723	2,117					122	33	122	33				
R 37	34	0.264	1.000	7,723	2,035					122	32	122	32				
R 38	35	0.253	1.000	7,723	1,957					122	31	122	31				
R 39	36	0.244	1.000	7,723	1,882					122	30	122	30				
R 40	37	0.234	1.000	7,723	1,810					122	29	122	29				
R 41	38	0.225	1.000	7,723	1,740					122	27	122	27				
R 42	39	0.217	1.000	7,723	1,673					122	26	122	26				
R 43	40	0.208	1.000	7,723	1,609					122	25	122	25				
R 44	41	0.200	1.000	7,723	1,547					122	24	122	24				
R 45	42	0.193	1.000	7,723	1,487					122	23	122	23				
R 46	43	0.185	1.000	7,723	1,430					122	23	122	23				
R 47	44	0.178	1.000	7,723	1,375					122	22	122	22				
R 48	45	0.171	1.000	7,723	1,322					122	21	122	21				
R 49	46	0.165	1.000	7,723	1,271					122	20	122	20				
R 50	47	0.158	1.000	7,723	1,222					122	19	122	19				
R 51	48	0.152	1.000	7,723	1,175					122	19	122	19				
R 52	49	0.146	1.000	7,723	1,130					122	18	122	18				
R 53	50	0.141	1.000	7,723	1,087					122	17	122	17				
R 54	51	0.135	1.000	7,723	1,045					122	17	122	17				
R 55	52	0.130	1.000	7,723	1,005					122	16	122	16				
R 56	53	0.125	1.000	7,723	966					122	15	122	15				
R 57	54	0.120	1.000	7,723	929					122	15	122	15				
R 58	55	0.116	1.000	7,723	893					122	14	122	14				
R 59	56	0.111	1.000	7,723	859					122	14	122	14				
R 60	57	0.107	1.000	7,723	826					122	13	122	13				
R 61	58	0.103	1.000	7,723	794					122	13	122	13				
R 62	59	0.099	1.000	7,723	764					122	12	122	12				
R 63	60	0.095	1.000	7,723	734					122	12	122	12				
R 64	61	0.091	1.000	7,723	706					122	11	122	11				
R 65	62	0.088	1.000	7,723	679					122	11	122	11				
R 66	63	0.085	1.000	7,723	653					122	10	122	10				
R 67	64	0.081	1.000	7,723	628					122	10	122	10				
R 68	65	0.078	1.000	7,723	603					122	10	122	10				
R 69	66	0.075	1.000	7,723	580					122	9	122	9				
R 70	67	0.072	1.000	7,723	558					122	9	122	9				
R 71	68	0.069	1.000	7,723	536					122	8	122	8				
合計					516,775	180,552	1,791	182,344	130,813	139,537	6,100	1,294	136,913	140,831	1.29	41,513	5.4%

※表示桁数の関係で、合計値が一致しないことがある。 様式集-12

# 様式-5 費用対便益（工期-10%） 中期的な計画の全体計画

様式-5 費用対便益（全体事業：工期-10%） 水系名：信濃川下流水系 河川名：魚野川・清津川・中津川 単位：百万円

年次	年度	t	割引率 4%	デフ レネ ータ ー	便 益 (B)			計 ①+②	費 用 (C)				費用便益比 B/C	純現在価値 B-C	経済的 内部 収益率 EIRR		
					便 益		残存 価値 ②		建設費③		維持管理費④					計③+④	
					便益	現在価値 ①			費用	現在価値	費用	現在価値				費用	現在価値
基準	R 3	0	1.000	1.000													
整備期間 (平成22年 から令和17年)	H 22	-11	1.539	1.192		0			5,196	9,535				5,196	9,535		
	H 23	-10	1.480	1.174		307	454		5,598	9,727				5,598	9,727		
	H 24	-9	1.423	1.176		637	907		7,307	12,230				7,307	12,230		
	H 25	-8	1.369	1.146		1,069	1,463		5,735	8,995				5,735	8,995		
	H 26	-7	1.316	1.102		1,407	1,852		4,813	6,980				4,813	6,980		
	H 27	-6	1.265	1.091		1,691	2,140		4,740	6,543				4,740	6,543		
	H 28	-5	1.217	1.079		1,971	2,398		5,166	6,782				5,166	6,782		
	H 29	-4	1.170	1.053		2,276	2,663		5,293	6,520				5,293	6,520		
	H 30	-3	1.125	1.023		2,589	2,912		6,020	6,928				6,020	6,928		
	R 1	-2	1.082	1.000		2,944	3,184		7,236	7,826				7,236	7,826		
	R 2	-1	1.040	1.000		3,371	3,506		7,186	7,474				7,186	7,474		
	R 3	0	1.000	1.000		3,796	3,796		4,474	4,474				4,474	4,474		
	R 4	1	0.962	1.000		4,060	3,904		5,194	4,995				5,194	4,995		
	R 5	2	0.925	1.000		4,366	4,037		5,194	4,802				5,194	4,802		
	R 6	3	0.889	1.000		4,673	4,154		5,194	4,618				5,194	4,618		
	R 7	4	0.855	1.000		4,980	4,257		5,194	4,440				5,194	4,440		
	R 8	5	0.822	1.000		5,287	4,345		5,194	4,269				5,194	4,269		
R 9	6	0.790	1.000		5,593	4,420		5,194	4,105				5,194	4,105			
R 10	7	0.760	1.000		5,900	4,483		5,194	3,947				5,194	3,947			
R 11	8	0.731	1.000		6,207	4,535		5,194	3,795				5,194	3,795			
R 12	9	0.703	1.000		6,513	4,576		5,194	3,649				5,194	3,649			
R 13	10	0.676	1.000		6,820	4,607		4,944	3,340				4,944	3,340			
R 14	11	0.650	1.000		7,112	4,620		3,960	2,572				3,960	2,572			
R 15	12	0.625	1.000		7,346	4,588		2,923	1,826				2,923	1,826			
R 16	13	0.601	1.000		7,518	4,515		2,074	1,246				2,074	1,246			
R 17	14	0.577	1.000		7,641	4,412		1,400	809				1,400	809			
R 18	15	0.555	1.000		7,723	4,288				122	68		122	68			
R 19	16	0.534	1.000		7,723	4,124				122	65		122	65			
R 20	17	0.513	1.000		7,723	3,965				122	63		122	63			
R 21	18	0.494	1.000		7,723	3,812				122	60		122	60			
R 22	19	0.475	1.000		7,723	3,666				122	58		122	58			
R 23	20	0.456	1.000		7,723	3,525				122	56		122	56			
R 24	21	0.439	1.000		7,723	3,389				122	54		122	54			
R 25	22	0.422	1.000		7,723	3,259				122	51		122	51			
R 26	23	0.406	1.000		7,723	3,134				122	49		122	49			
R 27	24	0.390	1.000		7,723	3,013				122	48		122	48			
R 28	25	0.375	1.000		7,723	2,897				122	46		122	46			
R 29	26	0.361	1.000		7,723	2,786				122	44		122	44			
R 30	27	0.347	1.000		7,723	2,679				122	42		122	42			
R 31	28	0.333	1.000		7,723	2,576				122	41		122	41			
R 32	29	0.321	1.000		7,723	2,476				122	39		122	39			
R 33	30	0.308	1.000		7,723	2,381				122	38		122	38			
R 34	31	0.296	1.000		7,723	2,290				122	36		122	36			
R 35	32	0.285	1.000		7,723	2,202				122	35		122	35			
R 36	33	0.274	1.000		7,723	2,117				122	33		122	33			
R 37	34	0.264	1.000		7,723	2,035				122	32		122	32			
R 38	35	0.253	1.000		7,723	1,957				122	31		122	31			
R 39	36	0.244	1.000		7,723	1,882				122	30		122	30			
R 40	37	0.234	1.000		7,723	1,810				122	29		122	29			
R 41	38	0.225	1.000		7,723	1,740				122	27		122	27			
R 42	39	0.217	1.000		7,723	1,673				122	26		122	26			
R 43	40	0.208	1.000		7,723	1,609				122	25		122	25			
R 44	41	0.200	1.000		7,723	1,547				122	24		122	24			
R 45	42	0.193	1.000		7,723	1,487				122	23		122	23			
R 46	43	0.185	1.000		7,723	1,430				122	23		122	23			
R 47	44	0.178	1.000		7,723	1,375				122	22		122	22			
R 48	45	0.171	1.000		7,723	1,322				122	21		122	21			
R 49	46	0.165	1.000		7,723	1,271				122	20		122	20			
R 50	47	0.158	1.000		7,723	1,222				122	19		122	19			
R 51	48	0.152	1.000		7,723	1,175				122	19		122	19			
R 52	49	0.146	1.000		7,723	1,130				122	18		122	18			
R 53	50	0.141	1.000		7,723	1,087				122	17		122	17			
R 54	51	0.135	1.000		7,723	1,045				122	17		122	17			
R 55	52	0.130	1.000		7,723	1,005				122	16		122	16			
R 56	53	0.125	1.000		7,723	966				122	15		122	15			
R 57	54	0.120	1.000		7,723	929				122	15		122	15			
R 58	55	0.116	1.000		7,723	893				122	14		122	14			
R 59	56	0.111	1.000		7,723	859				122	14		122	14			
R 60	57	0.107	1.000		7,723	826				122	13		122	13			
R 61	58	0.103	1.000		7,723	794				122	13		122	13			
R 62	59	0.099	1.000		7,723	764				122	12		122	12			
R 63	60	0.095	1.000		7,723	734				122	12		122	12			
R 64	61	0.091	1.000		7,723	706				122	11		122	11			
R 65	62	0.088	1.000		7,723	679				122	11		122	11			
R 66	63	0.085	1.000		7,723	653				122	10		122	10			
R 67	64	0.081	1.000		7,723	628				122	10		122	10			
					492,235	182,540	2,096	184,635	130,813	142,427	6,100	1,513	136,913	143,940	1.28	40,695	5.4%

※表示桁数の関係で、合計値が一致しないことがある。

# 様式-5 費用対便益（資産+10%） 中期的な計画の全体計画

様式-5 費用対便益（全体事業：資産+10%） 水系名：信濃川下流水系 河川名：魚野川・清津川・中津川 単位：百万円

年次	年度	t	割引率 4%	デフレ レター	便 益 (B)				費 用 (C)				費用便益比 B/C	純現在価値 B-C	経済的 内部 収益率 EIRR		
					便 益		残存 価値 ②	計 ①+②	建設費③		維持管理費④					計③+④	
					便益	現在価値 ①			費用	現在価値	費用	現在価値				費用	現在価値
基準	R 3	0	1.000	1.000													
整備期間（平成22年～令和19年）	H 22	-11	1.539	1.165		0			5,196	9,319							
	H 23	-10	1.480	1.148	328	486			5,598	9,512							
	H 24	-9	1.423	1.150	682	970			7,307	11,959							
	H 25	-8	1.369	1.122	1,143	1,564			5,735	8,807							
	H 26	-7	1.316	1.078	1,505	1,980			4,813	6,828							
	H 27	-6	1.265	1.067	1,809	2,289			4,740	6,399							
	H 28	-5	1.217	1.055	2,108	2,565			5,166	6,631							
	H 29	-4	1.170	1.031	2,434	2,848			5,293	6,384							
	H 30	-3	1.125	1.000	2,769	3,114			6,020	6,772							
	R 1	-2	1.082	1.000	3,149	3,406			7,236	7,826							
	R 2	-1	1.040	1.000	3,606	3,750			7,186	7,474							
	R 3	0	1.000	1.000	4,059	4,059			4,474	4,474							
	R 4	1	0.962	1.000	4,342	4,175			4,545	4,370							
	R 5	2	0.925	1.000	4,629	4,280			4,545	4,202							
	R 6	3	0.889	1.000	4,916	4,370			4,545	4,040							
	R 7	4	0.855	1.000	5,203	4,447			4,545	3,885							
	R 8	5	0.822	1.000	5,490	4,512			4,545	3,736							
	R 9	6	0.790	1.000	5,777	4,565			4,545	3,592							
	R 10	7	0.760	1.000	6,064	4,608			4,545	3,454							
R 11	8	0.731	1.000	6,351	4,640			4,545	3,321								
R 12	9	0.703	1.000	6,638	4,663			4,545	3,193								
R 13	10	0.676	1.000	6,925	4,678			4,545	3,070								
R 14	11	0.650	1.000	7,212	4,684			4,545	2,952								
R 15	12	0.625	1.000	7,499	4,684			3,960	2,473								
R 16	13	0.601	1.000	7,749	4,654			2,970	1,784								
R 17	14	0.577	1.000	7,936	4,583			2,310	1,334								
R 18	15	0.555	1.000	8,082	4,488			1,650	916								
R 19	16	0.534	1.000	8,186	4,371			1,164	622								
施設完成後の評価期間（50年）	R 20	17	0.513	1.000	8,260	4,240					122	63	122	63			
	R 21	18	0.494	1.000	8,260	4,077					122	60	122	60			
	R 22	19	0.475	1.000	8,260	3,920					122	58	122	58			
	R 23	20	0.456	1.000	8,260	3,770					122	56	122	56			
	R 24	21	0.439	1.000	8,260	3,625					122	54	122	54			
	R 25	22	0.422	1.000	8,260	3,485					122	51	122	51			
	R 26	23	0.406	1.000	8,260	3,351					122	49	122	49			
	R 27	24	0.390	1.000	8,260	3,222					122	48	122	48			
	R 28	25	0.375	1.000	8,260	3,098					122	46	122	46			
	R 29	26	0.361	1.000	8,260	2,979					122	44	122	44			
	R 30	27	0.347	1.000	8,260	2,865					122	42	122	42			
	R 31	28	0.333	1.000	8,260	2,754					122	41	122	41			
	R 32	29	0.321	1.000	8,260	2,648					122	39	122	39			
	R 33	30	0.308	1.000	8,260	2,547					122	38	122	38			
	R 34	31	0.296	1.000	8,260	2,449					122	36	122	36			
	R 35	32	0.285	1.000	8,260	2,354					122	35	122	35			
	R 36	33	0.274	1.000	8,260	2,264					122	33	122	33			
	R 37	34	0.264	1.000	8,260	2,177					122	32	122	32			
	R 38	35	0.253	1.000	8,260	2,093					122	31	122	31			
	R 39	36	0.244	1.000	8,260	2,013					122	30	122	30			
	R 40	37	0.234	1.000	8,260	1,935					122	29	122	29			
	R 41	38	0.225	1.000	8,260	1,861					122	27	122	27			
	R 42	39	0.217	1.000	8,260	1,789					122	26	122	26			
	R 43	40	0.208	1.000	8,260	1,720					122	25	122	25			
	R 44	41	0.200	1.000	8,260	1,654					122	24	122	24			
	R 45	42	0.193	1.000	8,260	1,591					122	23	122	23			
	R 46	43	0.185	1.000	8,260	1,529					122	23	122	23			
	R 47	44	0.178	1.000	8,260	1,471					122	22	122	22			
	R 48	45	0.171	1.000	8,260	1,414					122	21	122	21			
	R 49	46	0.165	1.000	8,260	1,360					122	20	122	20			
	R 50	47	0.158	1.000	8,260	1,307					122	19	122	19			
	R 51	48	0.152	1.000	8,260	1,257					122	19	122	19			
	R 52	49	0.146	1.000	8,260	1,209					122	18	122	18			
	R 53	50	0.141	1.000	8,260	1,162					122	17	122	17			
R 54	51	0.135	1.000	8,260	1,118					122	17	122	17				
R 55	52	0.130	1.000	8,260	1,075					122	16	122	16				
R 56	53	0.125	1.000	8,260	1,033					122	15	122	15				
R 57	54	0.120	1.000	8,260	993					122	15	122	15				
R 58	55	0.116	1.000	8,260	955					122	14	122	14				
R 59	56	0.111	1.000	8,260	919					122	14	122	14				
R 60	57	0.107	1.000	8,260	883					122	13	122	13				
R 61	58	0.103	1.000	8,260	849					122	13	122	13				
R 62	59	0.099	1.000	8,260	817					122	12	122	12				
R 63	60	0.095	1.000	8,260	785					122	12	122	12				
R 64	61	0.091	1.000	8,260	755					122	11	122	11				
R 65	62	0.088	1.000	8,260	726					122	11	122	11				
R 66	63	0.085	1.000	8,260	698					122	10	122	10				
R 67	64	0.081	1.000	8,260	671					122	10	122	10				
R 68	65	0.078	1.000	8,260	645					122	10	122	10				
R 69	66	0.075	1.000	8,260	621					122	9	122	9				
合計					539,567	194,166	1,937	196,104	130,813	139,330	6,100	1,399	136,913	140,729	1.39	55,374	5.9%

\*表示桁数の関係で、合計値が一致しないことがある。

# 様式-5 費用対便益（資産-10%） 中期的な計画の全体計画

様式-5 費用対便益（全体事業：資産-10%） 水系名：信濃川下流水系 河川名：魚野川・清津川・中津川 単位：百万円

年次	年度	t	割引率 4%	デフレ レター	便 益 (B)			費 用 (C)				費用便益比 B/C	純現在価値 B-C	経済的 内部 収益率 EIRR			
					便 益		残存 価値 ②	建設費③		維持管理費④					計③+④		
					便益	現在価値 ①		費用	現在価値	費用	現在価値				費用	現在価値	
基準	R 3	0	1.000	1.000													
整備期間 (平成22年 ～令和19年)	H 22	-11	1.539	1.165		0			5,196	9,319				5,196	9,319		
	H 23	-10	1.480	1.148		285	423		5,598	9,512				5,598	9,512		
	H 24	-9	1.423	1.150		593	844		7,307	11,959				7,307	11,959		
	H 25	-8	1.369	1.122		994	1,361		5,735	8,807				5,735	8,807		
	H 26	-7	1.316	1.078		1,310	1,723		4,813	6,828				4,813	6,828		
	H 27	-6	1.265	1.067		1,574	1,992		4,740	6,399				4,740	6,399		
	H 28	-5	1.217	1.055		1,834	2,232		5,166	6,631				5,166	6,631		
	H 29	-4	1.170	1.031		2,118	2,478		5,293	6,384				5,293	6,384		
	H 30	-3	1.125	1.000		2,409	2,710		6,020	6,772				6,020	6,772		
	R 1	-2	1.082	1.000		2,740	2,963		7,236	7,826				7,236	7,826		
	R 2	-1	1.040	1.000		3,137	3,263		7,186	7,474				7,186	7,474		
	R 3	0	1.000	1.000		3,532	3,532		4,474	4,474				4,474	4,474		
	R 4	1	0.962	1.000		3,778	3,633		4,545	4,370				4,545	4,370		
	R 5	2	0.925	1.000		4,028	3,724		4,545	4,202				4,545	4,202		
	R 6	3	0.889	1.000		4,277	3,802		4,545	4,040				4,545	4,040		
	R 7	4	0.855	1.000		4,527	3,870		4,545	3,885				4,545	3,885		
	R 8	5	0.822	1.000		4,777	3,926		4,545	3,736				4,545	3,736		
	R 9	6	0.790	1.000		5,026	3,972		4,545	3,592				4,545	3,592		
	R 10	7	0.760	1.000		5,276	4,009		4,545	3,454				4,545	3,454		
R 11	8	0.731	1.000		5,526	4,038		4,545	3,321				4,545	3,321			
R 12	9	0.703	1.000		5,775	4,058		4,545	3,193				4,545	3,193			
R 13	10	0.676	1.000		6,025	4,070		4,545	3,070				4,545	3,070			
R 14	11	0.650	1.000		6,275	4,076		4,545	2,952				4,545	2,952			
R 15	12	0.625	1.000		6,525	4,075		3,960	2,473				3,960	2,473			
R 16	13	0.601	1.000		6,742	4,049		2,970	1,784				2,970	1,784			
R 17	14	0.577	1.000		6,905	3,988		2,310	1,334				2,310	1,334			
R 18	15	0.555	1.000		7,032	3,905		1,650	916				1,650	916			
R 19	16	0.534	1.000		7,123	3,803		1,164	622				1,164	622			
施設完成後の 評価期間 (50年)	R 20	17	0.513	1.000	7,187	3,690				122	63			122	63		
	R 21	18	0.494	1.000	7,187	3,548				122	60			122	60		
	R 22	19	0.475	1.000	7,187	3,411				122	58			122	58		
	R 23	20	0.456	1.000	7,187	3,280				122	56			122	56		
	R 24	21	0.439	1.000	7,187	3,154				122	54			122	54		
	R 25	22	0.422	1.000	7,187	3,033				122	51			122	51		
	R 26	23	0.406	1.000	7,187	2,916				122	49			122	49		
	R 27	24	0.390	1.000	7,187	2,804				122	48			122	48		
	R 28	25	0.375	1.000	7,187	2,696				122	46			122	46		
	R 29	26	0.361	1.000	7,187	2,592				122	44			122	44		
	R 30	27	0.347	1.000	7,187	2,493				122	42			122	42		
	R 31	28	0.333	1.000	7,187	2,397				122	41			122	41		
	R 32	29	0.321	1.000	7,187	2,304				122	39			122	39		
	R 33	30	0.308	1.000	7,187	2,216				122	38			122	38		
	R 34	31	0.296	1.000	7,187	2,131				122	36			122	36		
	R 35	32	0.285	1.000	7,187	2,049				122	35			122	35		
	R 36	33	0.274	1.000	7,187	1,970				122	33			122	33		
	R 37	34	0.264	1.000	7,187	1,894				122	32			122	32		
	R 38	35	0.253	1.000	7,187	1,821				122	31			122	31		
	R 39	36	0.244	1.000	7,187	1,751				122	30			122	30		
	R 40	37	0.234	1.000	7,187	1,684				122	29			122	29		
	R 41	38	0.225	1.000	7,187	1,619				122	27			122	27		
	R 42	39	0.217	1.000	7,187	1,557				122	26			122	26		
	R 43	40	0.208	1.000	7,187	1,497				122	25			122	25		
	R 44	41	0.200	1.000	7,187	1,439				122	24			122	24		
	R 45	42	0.193	1.000	7,187	1,384				122	23			122	23		
	R 46	43	0.185	1.000	7,187	1,331				122	23			122	23		
	R 47	44	0.178	1.000	7,187	1,280				122	22			122	22		
	R 48	45	0.171	1.000	7,187	1,230				122	21			122	21		
	R 49	46	0.165	1.000	7,187	1,183				122	20			122	20		
	R 50	47	0.158	1.000	7,187	1,138				122	19			122	19		
	R 51	48	0.152	1.000	7,187	1,094				122	19			122	19		
	R 52	49	0.146	1.000	7,187	1,052				122	18			122	18		
	R 53	50	0.141	1.000	7,187	1,011				122	17			122	17		
R 54	51	0.135	1.000	7,187	972				122	17			122	17			
R 55	52	0.130	1.000	7,187	935				122	16			122	16			
R 56	53	0.125	1.000	7,187	899				122	15			122	15			
R 57	54	0.120	1.000	7,187	864				122	15			122	15			
R 58	55	0.116	1.000	7,187	831				122	14			122	14			
R 59	56	0.111	1.000	7,187	799				122	14			122	14			
R 60	57	0.107	1.000	7,187	768				122	13			122	13			
R 61	58	0.103	1.000	7,187	739				122	13			122	13			
R 62	59	0.099	1.000	7,187	711				122	12			122	12			
R 63	60	0.095	1.000	7,187	683				122	12			122	12			
R 64	61	0.091	1.000	7,187	657				122	11			122	11			
R 65	62	0.088	1.000	7,187	632				122	11			122	11			
R 66	63	0.085	1.000	7,187	607				122	10			122	10			
R 67	64	0.081	1.000	7,187	584				122	10			122	10			
R 68	65	0.078	1.000	7,187	562				122	10			122	10			
R 69	66	0.075	1.000	7,187	540				122	9			122	9			
合 計					469,486	168,947	1,937	170,885	130,813	139,330	6,100	1,399	136,913	140,729	1.21	30,155	5.1%

\*表示桁数の関係で、合計値が一致しないことがある。



# 様式-5 費用対便益（事業費+10%）\_中期的な計画の残計画

様式-5 費用対便益（残事業：事業費+10%） 水系名：信濃川下流水系 河川名：魚野川・清津川・中津川 単位：百万円

年次	年度	t	割引率 4%	デフ レネー ター	便 益 (B)			費 用 (C)				費用便益比 B/C	純現在価値 B-C	経済的 内部 収益率 EIRR			
					便益	現在価値 ①	残存 価値 ②	計 ①+②	建設費③		維持管理費④				計③+④		
									費用	現在価値	費用				現在価値	費用	現在価値
基準	R 3	0	1.000	1.000													
整備期間 (平成22年 と令和19年)	R 4	1	0.962	1.000	0	0				5,000	4,807						
	R 5	2	0.925	1.000	430	398				5,000	4,622						
	R 6	3	0.889	1.000	861	765				5,000	4,445						
	R 7	4	0.855	1.000	1,291	1,104				5,000	4,274						
	R 8	5	0.822	1.000	1,722	1,415				5,000	4,109						
	R 9	6	0.790	1.000	2,152	1,701				5,000	3,951						
	R 10	7	0.760	1.000	2,583	1,963				5,000	3,799						
	R 11	8	0.731	1.000	3,013	2,202				5,000	3,653						
	R 12	9	0.703	1.000	3,443	2,419				5,000	3,513						
	R 13	10	0.676	1.000	3,874	2,617				5,000	3,377						
	R 14	11	0.650	1.000	4,304	2,796				5,000	3,248						
	R 15	12	0.625	1.000	4,735	2,957				4,356	2,721						
	R 16	13	0.601	1.000	5,110	3,069				3,267	1,962						
	R 17	14	0.577	1.000	5,391	3,113				2,541	1,467						
	R 18	15	0.555	1.000	5,610	3,115				1,815	1,008						
	R 19	16	0.534	1.000	5,766	3,078				1,281	684						
	施設完成後の 評価期間 (50年)	R 20	17	0.513	1.000	5,876	3,017					122	63	122	63		
		R 21	18	0.494	1.000	5,876	2,901					122	60	122	60		
		R 22	19	0.475	1.000	5,876	2,789					122	58	122	58		
R 23		20	0.456	1.000	5,876	2,682					122	56	122	56			
R 24		21	0.439	1.000	5,876	2,579					122	54	122	54			
R 25		22	0.422	1.000	5,876	2,480					122	51	122	51			
R 26		23	0.406	1.000	5,876	2,384					122	49	122	49			
R 27		24	0.390	1.000	5,876	2,292					122	48	122	48			
R 28		25	0.375	1.000	5,876	2,204					122	46	122	46			
R 29		26	0.361	1.000	5,876	2,119					122	44	122	44			
R 30		27	0.347	1.000	5,876	2,038					122	42	122	42			
R 31		28	0.333	1.000	5,876	1,960					122	41	122	41			
R 32		29	0.321	1.000	5,876	1,884					122	39	122	39			
R 33		30	0.308	1.000	5,876	1,812					122	38	122	38			
R 34		31	0.296	1.000	5,876	1,742					122	36	122	36			
R 35		32	0.285	1.000	5,876	1,675					122	35	122	35			
R 36		33	0.274	1.000	5,876	1,611					122	33	122	33			
R 37		34	0.264	1.000	5,876	1,549					122	32	122	32			
R 38		35	0.253	1.000	5,876	1,489					122	31	122	31			
R 39		36	0.244	1.000	5,876	1,432					122	30	122	30			
R 40		37	0.234	1.000	5,876	1,377					122	29	122	29			
R 41		38	0.225	1.000	5,876	1,324					122	27	122	27			
R 42		39	0.217	1.000	5,876	1,273					122	26	122	26			
R 43		40	0.208	1.000	5,876	1,224					122	25	122	25			
R 44		41	0.200	1.000	5,876	1,177					122	24	122	24			
R 45		42	0.193	1.000	5,876	1,132					122	23	122	23			
R 46		43	0.185	1.000	5,876	1,088					122	23	122	23			
R 47		44	0.178	1.000	5,876	1,046					122	22	122	22			
R 48		45	0.171	1.000	5,876	1,006					122	21	122	21			
R 49		46	0.165	1.000	5,876	967					122	20	122	20			
R 50		47	0.158	1.000	5,876	930					122	19	122	19			
R 51		48	0.152	1.000	5,876	894					122	19	122	19			
R 52		49	0.146	1.000	5,876	860					122	18	122	18			
R 53		50	0.141	1.000	5,876	827					122	17	122	17			
R 54	51	0.135	1.000	5,876	795					122	17	122	17				
R 55	52	0.130	1.000	5,876	764					122	16	122	16				
R 56	53	0.125	1.000	5,876	735					122	15	122	15				
R 57	54	0.120	1.000	5,876	707					122	15	122	15				
R 58	55	0.116	1.000	5,876	680					122	14	122	14				
R 59	56	0.111	1.000	5,876	653					122	14	122	14				
R 60	57	0.107	1.000	5,876	628					122	13	122	13				
R 61	58	0.103	1.000	5,876	604					122	13	122	13				
R 62	59	0.099	1.000	5,876	581					122	12	122	12				
R 63	60	0.095	1.000	5,876	559					122	12	122	12				
R 64	61	0.091	1.000	5,876	537					122	11	122	11				
R 65	62	0.088	1.000	5,876	516					122	11	122	11				
R 66	63	0.085	1.000	5,876	497					122	10	122	10				
R 67	64	0.081	1.000	5,876	477					122	10	122	10				
R 68	65	0.078	1.000	5,876	459					122	10	122	10				
R 69	66	0.075	1.000	5,876	441					122	9	122	9				
合計					344,096	100,109	1,027	101,137	68,254	51,640	6,100	1,399	74,354	53,039	1.91	48,098	8.7%

※表示桁数の関係で、合計値が一致しないことがある。

# 様式-5 費用対便益（事業費-10%） 中期的な計画の残計画

様式-5 費用対便益（残事業：事業費-10%） 水系名：信濃川下流水系 河川名：魚野川・清津川・中津川 単位：百万円

年次	年度	t	割引率 4%	デフ レネー ター	便 益 (B)			費 用 (C)				費用便益比 B/C	純現在価値 B-C	経済的 内部 収益率 EIRR			
					便 益		残存 価値 ②	建設費③		維持管理費④					計③+④		
					便益	現在価値 ①		費用	現在価値	費用	現在価値				費用	現在価値	
基準	R 3	0	1.000	1.000													
整備期間 (平成22年 と令和19年)	R 4	1	0.962	1.000	0	0			4,091	3,933			4,091	3,933			
	R 5	2	0.925	1.000	430	398			4,091	3,782			4,091	3,782			
	R 6	3	0.889	1.000	861	765			4,091	3,636			4,091	3,636			
	R 7	4	0.855	1.000	1,291	1,104			4,091	3,497			4,091	3,497			
	R 8	5	0.822	1.000	1,722	1,415			4,091	3,362			4,091	3,362			
	R 9	6	0.790	1.000	2,152	1,701			4,091	3,233			4,091	3,233			
	R 10	7	0.760	1.000	2,583	1,963			4,091	3,108			4,091	3,108			
	R 11	8	0.731	1.000	3,013	2,202			4,091	2,989			4,091	2,989			
	R 12	9	0.703	1.000	3,443	2,419			4,091	2,874			4,091	2,874			
	R 13	10	0.676	1.000	3,874	2,617			4,091	2,763			4,091	2,763			
	R 14	11	0.650	1.000	4,304	2,796			4,091	2,657			4,091	2,657			
	R 15	12	0.625	1.000	4,735	2,957			3,564	2,226			3,564	2,226			
	R 16	13	0.601	1.000	5,110	3,069			2,673	1,605			2,673	1,605			
	R 17	14	0.577	1.000	5,391	3,113			2,079	1,201			2,079	1,201			
	R 18	15	0.555	1.000	5,610	3,115			1,485	825			1,485	825			
	R 19	16	0.534	1.000	5,766	3,078			1,048	560			1,048	560			
	施設完成後の 評価期間 (50年)	R 20	17	0.513	1.000	5,876	3,017					122	63	122	63		
		R 21	18	0.494	1.000	5,876	2,901					122	60	122	60		
		R 22	19	0.475	1.000	5,876	2,789					122	58	122	58		
R 23		20	0.456	1.000	5,876	2,682					122	56	122	56			
R 24		21	0.439	1.000	5,876	2,579					122	54	122	54			
R 25		22	0.422	1.000	5,876	2,480					122	51	122	51			
R 26		23	0.406	1.000	5,876	2,384					122	49	122	49			
R 27		24	0.390	1.000	5,876	2,292					122	48	122	48			
R 28		25	0.375	1.000	5,876	2,204					122	46	122	46			
R 29		26	0.361	1.000	5,876	2,119					122	44	122	44			
R 30		27	0.347	1.000	5,876	2,038					122	42	122	42			
R 31		28	0.333	1.000	5,876	1,960					122	41	122	41			
R 32		29	0.321	1.000	5,876	1,884					122	39	122	39			
R 33		30	0.308	1.000	5,876	1,812					122	38	122	38			
R 34		31	0.296	1.000	5,876	1,742					122	36	122	36			
R 35		32	0.285	1.000	5,876	1,675					122	35	122	35			
R 36		33	0.274	1.000	5,876	1,611					122	33	122	33			
R 37		34	0.264	1.000	5,876	1,549					122	32	122	32			
R 38		35	0.253	1.000	5,876	1,489					122	31	122	31			
R 39		36	0.244	1.000	5,876	1,432					122	30	122	30			
R 40		37	0.234	1.000	5,876	1,377					122	29	122	29			
R 41		38	0.225	1.000	5,876	1,324					122	27	122	27			
R 42		39	0.217	1.000	5,876	1,273					122	26	122	26			
R 43		40	0.208	1.000	5,876	1,224					122	25	122	25			
R 44		41	0.200	1.000	5,876	1,177					122	24	122	24			
R 45		42	0.193	1.000	5,876	1,132					122	23	122	23			
R 46		43	0.185	1.000	5,876	1,088					122	23	122	23			
R 47		44	0.178	1.000	5,876	1,046					122	22	122	22			
R 48		45	0.171	1.000	5,876	1,006					122	21	122	21			
R 49		46	0.165	1.000	5,876	967					122	20	122	20			
R 50		47	0.158	1.000	5,876	930					122	19	122	19			
R 51		48	0.152	1.000	5,876	894					122	19	122	19			
R 52		49	0.146	1.000	5,876	860					122	18	122	18			
R 53		50	0.141	1.000	5,876	827					122	17	122	17			
R 54	51	0.135	1.000	5,876	795					122	17	122	17				
R 55	52	0.130	1.000	5,876	764					122	16	122	16				
R 56	53	0.125	1.000	5,876	735					122	15	122	15				
R 57	54	0.120	1.000	5,876	707					122	15	122	15				
R 58	55	0.116	1.000	5,876	680					122	14	122	14				
R 59	56	0.111	1.000	5,876	653					122	14	122	14				
R 60	57	0.107	1.000	5,876	628					122	13	122	13				
R 61	58	0.103	1.000	5,876	604					122	13	122	13				
R 62	59	0.099	1.000	5,876	581					122	12	122	12				
R 63	60	0.095	1.000	5,876	559					122	12	122	12				
R 64	61	0.091	1.000	5,876	537					122	11	122	11				
R 65	62	0.088	1.000	5,876	516					122	11	122	11				
R 66	63	0.085	1.000	5,876	497					122	10	122	10				
R 67	64	0.081	1.000	5,876	477					122	10	122	10				
R 68	65	0.078	1.000	5,876	459					122	10	122	10				
R 69	66	0.075	1.000	5,876	441					122	9	122	9				
合 計					344,096	100,109	1,346	101,455	55,844	42,251	6,100	1,399	61,944	43,650	2.32	57,805	10.9%

※表示桁数の関係で、合計値が一致しないことがある。

# 様式-5 費用対便益（工期+10%） 中期的な計画の残計画

様式-5 費用対便益（残事業：工期+10%） 水系名：信濃川下流水系 河川名：魚野川・清津川・中津川 単位：百万円

年次	年度	t	割引率 4%	デフレーター	便 益 (B)				費 用 (C)						費用便益比 B/C	純現在価値 B-C	経済的 内部 収益率 EIRR
					便 益		残存 価値 ②	計 ①+②	建設費③		維持管理費④		計③+④				
					便 益	現在価値 ①			費用	現在価値	費用	現在価値	費用	現在価値			
基準	R 3	0	1.000	1.000													
整備期間（平成22年～令和21年）	R 4	1	0.962	1.000	0	0			4,040	3,885			4,040	3,885			
	R 5	2	0.925	1.000	383	354			4,040	3,735			4,040	3,735			
	R 6	3	0.889	1.000	765	680			4,040	3,592			4,040	3,592			
	R 7	4	0.855	1.000	1,148	981			4,040	3,453			4,040	3,453			
	R 8	5	0.822	1.000	1,530	1,258			4,040	3,321			4,040	3,321			
	R 9	6	0.790	1.000	1,913	1,512			4,040	3,193			4,040	3,193			
	R 10	7	0.760	1.000	2,296	1,744			4,040	3,070			4,040	3,070			
	R 11	8	0.731	1.000	2,678	1,957			4,040	2,952			4,040	2,952			
	R 12	9	0.703	1.000	3,061	2,150			4,040	2,838			4,040	2,838			
	R 13	10	0.676	1.000	3,443	2,326			4,040	2,729			4,040	2,729			
	R 14	11	0.650	1.000	3,826	2,485			4,040	2,624			4,040	2,624			
	R 15	12	0.625	1.000	4,209	2,629			4,040	2,523			4,040	2,523			
	R 16	13	0.601	1.000	4,591	2,757			3,715	2,231			3,715	2,231			
	R 17	14	0.577	1.000	4,943	2,854			3,080	1,779			3,080	1,779			
	R 18	15	0.555	1.000	5,235	2,907			2,420	1,344			2,420	1,344			
	R 19	16	0.534	1.000	5,464	2,917			1,907	1,018			1,907	1,018			
	R 20	17	0.513	1.000	5,644	2,898			1,413	725			1,413	725			
	R 21	18	0.494	1.000	5,778	2,852			1,035	511			1,035	511			
	施設完成後の評価期間（50年）	R 22	19	0.475	1.000	5,876	2,789					122	58	122	58		
R 23		20	0.456	1.000	5,876	2,682					122	56	122	56			
R 24		21	0.439	1.000	5,876	2,579					122	54	122	54			
R 25		22	0.422	1.000	5,876	2,480					122	51	122	51			
R 26		23	0.406	1.000	5,876	2,384					122	49	122	49			
R 27		24	0.390	1.000	5,876	2,292					122	48	122	48			
R 28		25	0.375	1.000	5,876	2,204					122	46	122	46			
R 29		26	0.361	1.000	5,876	2,119					122	44	122	44			
R 30		27	0.347	1.000	5,876	2,038					122	42	122	42			
R 31		28	0.333	1.000	5,876	1,960					122	41	122	41			
R 32		29	0.321	1.000	5,876	1,884					122	39	122	39			
R 33		30	0.308	1.000	5,876	1,812					122	38	122	38			
R 34		31	0.296	1.000	5,876	1,742					122	36	122	36			
R 35		32	0.285	1.000	5,876	1,675					122	35	122	35			
R 36		33	0.274	1.000	5,876	1,611					122	33	122	33			
R 37		34	0.264	1.000	5,876	1,549					122	32	122	32			
R 38		35	0.253	1.000	5,876	1,489					122	31	122	31			
R 39		36	0.244	1.000	5,876	1,432					122	30	122	30			
R 40		37	0.234	1.000	5,876	1,377					122	29	122	29			
R 41		38	0.225	1.000	5,876	1,324					122	27	122	27			
R 42		39	0.217	1.000	5,876	1,273					122	26	122	26			
R 43		40	0.208	1.000	5,876	1,224					122	25	122	25			
R 44		41	0.200	1.000	5,876	1,177					122	24	122	24			
R 45		42	0.193	1.000	5,876	1,132					122	23	122	23			
R 46		43	0.185	1.000	5,876	1,088					122	23	122	23			
R 47		44	0.178	1.000	5,876	1,046					122	22	122	22			
R 48		45	0.171	1.000	5,876	1,006					122	21	122	21			
R 49		46	0.165	1.000	5,876	967					122	20	122	20			
R 50		47	0.158	1.000	5,876	930					122	19	122	19			
R 51		48	0.152	1.000	5,876	894					122	19	122	19			
R 52	49	0.146	1.000	5,876	860					122	18	122	18				
R 53	50	0.141	1.000	5,876	827					122	17	122	17				
R 54	51	0.135	1.000	5,876	795					122	17	122	17				
R 55	52	0.130	1.000	5,876	764					122	16	122	16				
R 56	53	0.125	1.000	5,876	735					122	15	122	15				
R 57	54	0.120	1.000	5,876	707					122	15	122	15				
R 58	55	0.116	1.000	5,876	680					122	14	122	14				
R 59	56	0.111	1.000	5,876	653					122	14	122	14				
R 60	57	0.107	1.000	5,876	628					122	13	122	13				
R 61	58	0.103	1.000	5,876	604					122	13	122	13				
R 62	59	0.099	1.000	5,876	581					122	12	122	12				
R 63	60	0.095	1.000	5,876	559					122	12	122	12				
R 64	61	0.091	1.000	5,876	537					122	11	122	11				
R 65	62	0.088	1.000	5,876	516					122	11	122	11				
R 66	63	0.085	1.000	5,876	497					122	10	122	10				
R 67	64	0.081	1.000	5,876	477					122	10	122	10				
R 68	65	0.078	1.000	5,876	459					122	10	122	10				
R 69	66	0.075	1.000	5,876	441					122	9	122	9				
R 70	67	0.072	1.000	5,876	424					122	9	122	9				
R 71	68	0.069	1.000	5,876	408					122	8	122	8				
合 計					350,719	97,575	1,382	98,958	62,049	45,523	6,100	1,294	68,149	46,817	2.11	52,141	9.8%

※表示桁数の関係で、合計値が一致しないことがある。

# 様式-5 費用対便益（工期-10%） 中期的な計画の残計画

様式-5 費用対便益（残事業：工期-10%） 水系名：信濃川下流水系 河川名：魚野川・清津川・中津川 単位：百万円

年次	年度	t	割引率 4%	デフレーター	便 益 (B)			費 用 (C)				費用便益比 B/C	純現在価値 B-C	経済的 内部 収益率 EIRR			
					便益	現在価値 ①	残存 価値 ②	計 ①+②	建設費③		維持管理費④				計③+④		
					費用	現在価値	費用	現在価値	費用	現在価値							
基準	R 3	0	1.000	1.000													
整備期間 (平成22年 5月令和17年)	R 4	1	0.962	1.000	0	0			5.194	4.995			5.194	4.995			
	R 5	2	0.925	1.000	492	455			5.194	4.802			5.194	4.802			
	R 6	3	0.889	1.000	984	875			5.194	4.618			5.194	4.618			
	R 7	4	0.855	1.000	1,476	1,261			5.194	4,440			5.194	4,440			
	R 8	5	0.822	1.000	1,968	1,617			5.194	4,269			5.194	4,269			
	R 9	6	0.790	1.000	2,460	1,944			5.194	4,105			5.194	4,105			
	R 10	7	0.760	1.000	2,951	2,243			5.194	3,947			5.194	3,947			
	R 11	8	0.731	1.000	3,443	2,516			5.194	3,795			5.194	3,795			
	R 12	9	0.703	1.000	3,935	2,765			5.194	3,649			5.194	3,649			
	R 13	10	0.676	1.000	4,427	2,991			4,944	3,340			4,944	3,340			
	R 14	11	0.650	1.000	4,895	3,180			3,960	2,572			3,960	2,572			
	R 15	12	0.625	1.000	5,270	3,292			2,923	1,826			2,923	1,826			
	R 16	13	0.601	1.000	5,547	3,332			2,074	1,246			2,074	1,246			
	R 17	14	0.577	1.000	5,744	3,317			1,400	809			1,400	809			
施設 完成後 の評価 期間 (50年)	R 18	15	0.555	1.000	5,876	3,263			122	68			122	68			
	R 19	16	0.534	1.000	5,876	3,137			122	65			122	65			
	R 20	17	0.513	1.000	5,876	3,017			122	63			122	63			
	R 21	18	0.494	1.000	5,876	2,901			122	60			122	60			
	R 22	19	0.475	1.000	5,876	2,789			122	58			122	58			
	R 23	20	0.456	1.000	5,876	2,682			122	56			122	56			
	R 24	21	0.439	1.000	5,876	2,579			122	54			122	54			
	R 25	22	0.422	1.000	5,876	2,480			122	51			122	51			
	R 26	23	0.406	1.000	5,876	2,384			122	49			122	49			
	R 27	24	0.390	1.000	5,876	2,292			122	48			122	48			
	R 28	25	0.375	1.000	5,876	2,204			122	46			122	46			
	R 29	26	0.361	1.000	5,876	2,119			122	44			122	44			
	R 30	27	0.347	1.000	5,876	2,038			122	42			122	42			
	R 31	28	0.333	1.000	5,876	1,960			122	41			122	41			
	R 32	29	0.321	1.000	5,876	1,884			122	39			122	39			
	R 33	30	0.308	1.000	5,876	1,812			122	38			122	38			
	R 34	31	0.296	1.000	5,876	1,742			122	36			122	36			
	R 35	32	0.285	1.000	5,876	1,675			122	35			122	35			
	R 36	33	0.274	1.000	5,876	1,611			122	33			122	33			
	R 37	34	0.264	1.000	5,876	1,549			122	32			122	32			
	R 38	35	0.253	1.000	5,876	1,489			122	31			122	31			
	R 39	36	0.244	1.000	5,876	1,432			122	30			122	30			
	R 40	37	0.234	1.000	5,876	1,377			122	29			122	29			
	R 41	38	0.225	1.000	5,876	1,324			122	27			122	27			
	R 42	39	0.217	1.000	5,876	1,273			122	26			122	26			
	R 43	40	0.208	1.000	5,876	1,224			122	25			122	25			
	R 44	41	0.200	1.000	5,876	1,177			122	24			122	24			
	R 45	42	0.193	1.000	5,876	1,132			122	23			122	23			
	R 46	43	0.185	1.000	5,876	1,088			122	23			122	23			
	R 47	44	0.178	1.000	5,876	1,046			122	22			122	22			
	R 48	45	0.171	1.000	5,876	1,006			122	21			122	21			
	R 49	46	0.165	1.000	5,876	967			122	20			122	20			
	R 50	47	0.158	1.000	5,876	930			122	19			122	19			
	R 51	48	0.152	1.000	5,876	894			122	19			122	19			
R 52	49	0.146	1.000	5,876	860			122	18			122	18				
R 53	50	0.141	1.000	5,876	827			122	17			122	17				
R 54	51	0.135	1.000	5,876	795			122	17			122	17				
R 55	52	0.130	1.000	5,876	764			122	16			122	16				
R 56	53	0.125	1.000	5,876	735			122	15			122	15				
R 57	54	0.120	1.000	5,876	707			122	15			122	15				
R 58	55	0.116	1.000	5,876	680			122	14			122	14				
R 59	56	0.111	1.000	5,876	653			122	14			122	14				
R 60	57	0.107	1.000	5,876	628			122	13			122	13				
R 61	58	0.103	1.000	5,876	604			122	13			122	13				
R 62	59	0.099	1.000	5,876	581			122	12			122	12				
R 63	60	0.095	1.000	5,876	559			122	12			122	12				
R 64	61	0.091	1.000	5,876	537			122	11			122	11				
R 65	62	0.088	1.000	5,876	516			122	11			122	11				
R 66	63	0.085	1.000	5,876	497			122	10			122	10				
R 67	64	0.081	1.000	5,876	477			122	10			122	10				
合 計					337,405	102,684	1,495	104,179	62,049	48,413	6,100	1,513	68,149	49,927	2.09	54,253	9.7%

※表示桁数の関係で、合計値が一致しないことがある。

# 様式-5 費用対便益（資産+10%） 中期的な計画の残計画

様式-5 費用対便益（残事業：資産+10%） 水系名：信濃川下流水系 河川名：魚野川・清津川・中津川 単位：百万円

年次	年度	t	割引率 4%	デフ レネー ター	便 益 (B)			費 用 (C)				費用便益比 B/C	純現在価値 B-C	経済的 内部 収益率 EIRR			
					便益	現在価値 ①	残存 価値 ②	計 ①+②	建設費③		維持管理費④				計③+④		
									費用	現在価値	費用				現在価値	費用	現在価値
基準	R 3	0	1.000	1.000													
整備期間 (平成22年 と令和19年)	R 4	1	0.962	1.000	0	0				4,545	4,370			4,545	4,370		
	R 5	2	0.925	1.000	459	424				4,545	4,202			4,545	4,202		
	R 6	3	0.889	1.000	917	816				4,545	4,040			4,545	4,040		
	R 7	4	0.855	1.000	1,376	1,176				4,545	3,885			4,545	3,885		
	R 8	5	0.822	1.000	1,835	1,508				4,545	3,736			4,545	3,736		
	R 9	6	0.790	1.000	2,293	1,813				4,545	3,592			4,545	3,592		
	R 10	7	0.760	1.000	2,752	2,091				4,545	3,454			4,545	3,454		
	R 11	8	0.731	1.000	3,211	2,346				4,545	3,321			4,545	3,321		
	R 12	9	0.703	1.000	3,670	2,578				4,545	3,193			4,545	3,193		
	R 13	10	0.676	1.000	4,128	2,789				4,545	3,070			4,545	3,070		
	R 14	11	0.650	1.000	4,587	2,980				4,545	2,952			4,545	2,952		
	R 15	12	0.625	1.000	5,046	3,152				3,960	2,473			3,960	2,473		
	R 16	13	0.601	1.000	5,445	3,270				2,970	1,784			2,970	1,784		
	R 17	14	0.577	1.000	5,745	3,318				2,310	1,334			2,310	1,334		
	R 18	15	0.555	1.000	5,978	3,319				1,650	916			1,650	916		
	R 19	16	0.534	1.000	6,145	3,281				1,164	622			1,164	622		
	施設完成後の 評価期間 (50年)	R 20	17	0.513	1.000	6,262	3,215					122	63		122	63	
		R 21	18	0.494	1.000	6,262	3,091					122	60		122	60	
		R 22	19	0.475	1.000	6,262	2,972					122	58		122	58	
R 23		20	0.456	1.000	6,262	2,858					122	56		122	56		
R 24		21	0.439	1.000	6,262	2,748					122	54		122	54		
R 25		22	0.422	1.000	6,262	2,642					122	51		122	51		
R 26		23	0.406	1.000	6,262	2,541					122	49		122	49		
R 27		24	0.390	1.000	6,262	2,443					122	48		122	48		
R 28		25	0.375	1.000	6,262	2,349					122	46		122	46		
R 29		26	0.361	1.000	6,262	2,259					122	44		122	44		
R 30		27	0.347	1.000	6,262	2,172					122	42		122	42		
R 31		28	0.333	1.000	6,262	2,088					122	41		122	41		
R 32		29	0.321	1.000	6,262	2,008					122	39		122	39		
R 33		30	0.308	1.000	6,262	1,931					122	38		122	38		
R 34		31	0.296	1.000	6,262	1,857					122	36		122	36		
R 35		32	0.285	1.000	6,262	1,785					122	35		122	35		
R 36		33	0.274	1.000	6,262	1,716					122	33		122	33		
R 37		34	0.264	1.000	6,262	1,650					122	32		122	32		
R 38		35	0.253	1.000	6,262	1,587					122	31		122	31		
R 39		36	0.244	1.000	6,262	1,526					122	30		122	30		
R 40		37	0.234	1.000	6,262	1,467					122	29		122	29		
R 41		38	0.225	1.000	6,262	1,411					122	27		122	27		
R 42		39	0.217	1.000	6,262	1,357					122	26		122	26		
R 43		40	0.208	1.000	6,262	1,304					122	25		122	25		
R 44		41	0.200	1.000	6,262	1,254					122	24		122	24		
R 45		42	0.193	1.000	6,262	1,206					122	23		122	23		
R 46		43	0.185	1.000	6,262	1,160					122	23		122	23		
R 47		44	0.178	1.000	6,262	1,115					122	22		122	22		
R 48		45	0.171	1.000	6,262	1,072					122	21		122	21		
R 49		46	0.165	1.000	6,262	1,031					122	20		122	20		
R 50		47	0.158	1.000	6,262	991					122	19		122	19		
R 51		48	0.152	1.000	6,262	953					122	19		122	19		
R 52		49	0.146	1.000	6,262	916					122	18		122	18		
R 53		50	0.141	1.000	6,262	881					122	17		122	17		
R 54	51	0.135	1.000	6,262	847					122	17		122	17			
R 55	52	0.130	1.000	6,262	815					122	16		122	16			
R 56	53	0.125	1.000	6,262	783					122	15		122	15			
R 57	54	0.120	1.000	6,262	753					122	15		122	15			
R 58	55	0.116	1.000	6,262	724					122	14		122	14			
R 59	56	0.111	1.000	6,262	696					122	14		122	14			
R 60	57	0.107	1.000	6,262	670					122	13		122	13			
R 61	58	0.103	1.000	6,262	644					122	13		122	13			
R 62	59	0.099	1.000	6,262	619					122	12		122	12			
R 63	60	0.095	1.000	6,262	595					122	12		122	12			
R 64	61	0.091	1.000	6,262	572					122	11		122	11			
R 65	62	0.088	1.000	6,262	550					122	11		122	11			
R 66	63	0.085	1.000	6,262	529					122	10		122	10			
R 67	64	0.081	1.000	6,262	509					122	10		122	10			
R 68	65	0.078	1.000	6,262	489					122	10		122	10			
R 69	66	0.075	1.000	6,262	470					122	9		122	9			
合計					366,698	106,685	1,495	108,180	62,049	46,945	6,100	1,399	68,149	48,345	2.24	59,836	10.5%

※表示桁数の関係で、合計値が一致しないことがある。

# 様式-5 費用対便益（資産-10%） 中期的な計画の残計画

様式-5 費用対便益（残事業：資産-10%） 水系名：信濃川下流水系 河川名：魚野川・清津川・中津川 単位：百万円

年次	年度	t	割引率 4%	デフ レネー ター	便 益 (B)			費 用 (C)				費用便益比 B/C	純現在価値 B-C	経済的 内部 収益率 EIRR			
					便 益		残存 価値 ②	計 ①+②	建設費③		維持管理費④				計③+④		
					便益	現在価値 ①			費用	現在価値	費用				現在価値	費用	現在価値
基準	R 3	0	1.000	1.000													
整備期間 (平成22年 と令和19年)	R 4	1	0.962	1.000	0	0			4,545	4,370				4,545	4,370		
	R 5	2	0.925	1.000	402	372			4,545	4,202				4,545	4,202		
	R 6	3	0.889	1.000	804	715			4,545	4,040				4,545	4,040		
	R 7	4	0.855	1.000	1,206	1,031			4,545	3,885				4,545	3,885		
	R 8	5	0.822	1.000	1,609	1,322			4,545	3,736				4,545	3,736		
	R 9	6	0.790	1.000	2,011	1,589			4,545	3,592				4,545	3,592		
	R 10	7	0.760	1.000	2,413	1,834			4,545	3,454				4,545	3,454		
	R 11	8	0.731	1.000	2,815	2,057			4,545	3,321				4,545	3,321		
	R 12	9	0.703	1.000	3,217	2,260			4,545	3,193				4,545	3,193		
	R 13	10	0.676	1.000	3,619	2,445			4,545	3,070				4,545	3,070		
	R 14	11	0.650	1.000	4,022	2,612			4,545	2,952				4,545	2,952		
	R 15	12	0.625	1.000	4,424	2,763			3,960	2,473				3,960	2,473		
	R 16	13	0.601	1.000	4,774	2,867			2,970	1,784				2,970	1,784		
	R 17	14	0.577	1.000	5,037	2,909			2,310	1,334				2,310	1,334		
	R 18	15	0.555	1.000	5,241	2,910			1,650	916				1,650	916		
	R 19	16	0.534	1.000	5,387	2,876			1,164	622				1,164	622		
	施設完成後の 評価期間 (50年)	R 20	17	0.513	1.000	5,490	2,819					122	63	122	63		
		R 21	18	0.494	1.000	5,490	2,710					122	60	122	60		
		R 22	19	0.475	1.000	5,490	2,606					122	58	122	58		
R 23		20	0.456	1.000	5,490	2,506					122	56	122	56			
R 24		21	0.439	1.000	5,490	2,409					122	54	122	54			
R 25		22	0.422	1.000	5,490	2,317					122	51	122	51			
R 26		23	0.406	1.000	5,490	2,228					122	49	122	49			
R 27		24	0.390	1.000	5,490	2,142					122	48	122	48			
R 28		25	0.375	1.000	5,490	2,059					122	46	122	46			
R 29		26	0.361	1.000	5,490	1,980					122	44	122	44			
R 30		27	0.347	1.000	5,490	1,904					122	42	122	42			
R 31		28	0.333	1.000	5,490	1,831					122	41	122	41			
R 32		29	0.321	1.000	5,490	1,760					122	39	122	39			
R 33		30	0.308	1.000	5,490	1,693					122	38	122	38			
R 34		31	0.296	1.000	5,490	1,628					122	36	122	36			
R 35		32	0.285	1.000	5,490	1,565					122	35	122	35			
R 36		33	0.274	1.000	5,490	1,505					122	33	122	33			
R 37		34	0.264	1.000	5,490	1,447					122	32	122	32			
R 38		35	0.253	1.000	5,490	1,391					122	31	122	31			
R 39		36	0.244	1.000	5,490	1,338					122	30	122	30			
R 40		37	0.234	1.000	5,490	1,286					122	29	122	29			
R 41		38	0.225	1.000	5,490	1,237					122	27	122	27			
R 42		39	0.217	1.000	5,490	1,189					122	26	122	26			
R 43		40	0.208	1.000	5,490	1,144					122	25	122	25			
R 44		41	0.200	1.000	5,490	1,100					122	24	122	24			
R 45		42	0.193	1.000	5,490	1,057					122	23	122	23			
R 46		43	0.185	1.000	5,490	1,017					122	23	122	23			
R 47		44	0.178	1.000	5,490	978					122	22	122	22			
R 48		45	0.171	1.000	5,490	940					122	21	122	21			
R 49		46	0.165	1.000	5,490	904					122	20	122	20			
R 50		47	0.158	1.000	5,490	869					122	19	122	19			
R 51		48	0.152	1.000	5,490	836					122	19	122	19			
R 52		49	0.146	1.000	5,490	803					122	18	122	18			
R 53		50	0.141	1.000	5,490	773					122	17	122	17			
R 54	51	0.135	1.000	5,490	743					122	17	122	17				
R 55	52	0.130	1.000	5,490	714					122	16	122	16				
R 56	53	0.125	1.000	5,490	687					122	15	122	15				
R 57	54	0.120	1.000	5,490	660					122	15	122	15				
R 58	55	0.116	1.000	5,490	635					122	14	122	14				
R 59	56	0.111	1.000	5,490	611					122	14	122	14				
R 60	57	0.107	1.000	5,490	587					122	13	122	13				
R 61	58	0.103	1.000	5,490	564					122	13	122	13				
R 62	59	0.099	1.000	5,490	543					122	12	122	12				
R 63	60	0.095	1.000	5,490	522					122	12	122	12				
R 64	61	0.091	1.000	5,490	502					122	11	122	11				
R 65	62	0.088	1.000	5,490	483					122	11	122	11				
R 66	63	0.085	1.000	5,490	464					122	10	122	10				
R 67	64	0.081	1.000	5,490	446					122	10	122	10				
R 68	65	0.078	1.000	5,490	429					122	10	122	10				
R 69	66	0.075	1.000	5,490	412					122	9	122	9				
合 計					321,494	93,534	1,495	95,029	62,049	46,945	6,100	1,399	68,149	48,345	1.97	46,684	9.1%

※表示桁数の関係で、合計値が一致しないことがある。

## 様式-6 事業費の内訳\_全体事業費

### 事業費の内訳書

#### 砂防事業

事業名	信濃川下流水系直轄砂防事業 (全体事業費)
-----	-----------------------

※ ( ) 欄に残事業費、全体事業費の別を記入すること。

評価年度	R3	再評価
------	----	-----

※ 評価の種類(新規事業採択時評価、再評価、完了後の事後評価)の別を記入すること。

区分	費目	工種	単位	数量	金額 (百万円)	備考	
工事費	本工事費		式	1	98,977		
			式	1	98,977		
		砂防堰堤工	基	238	80,476		
		溪流保全工	箇所	5	4,732		
		床固工	箇所	3	13,769		
用地費及補償費			式	1	1,056		
	用地費		式	1	448		
	補償費		式	1	608		
間接経費			式	1	28,329		
工事諸費			式	1	12,702		
事業費 計			式	1	141,063		

維持管理費			式	1	6,710	
-------	--	--	---	---	-------	--

※1 事業費については、事業の執行状況を踏まえて再評価ごとに適宜見直すこと。

※2 「工種」については、河川砂防技術基準の工種に準拠して記載すること。

※3 「金額」については、治水経済調査マニュアル(案)に準拠して記載すること。

※4 上記によらないものについては、過去の類似の実績等に基づき記載すること。

※5 備考欄に、一式計上している工種の内容等を記載すること。

## 様式-6 事業費の内訳\_残事業費

### 事業費の内訳書

#### 砂防事業

事業名	信濃川下流水系直轄砂防事業 (残事業費)
-----	----------------------

※ ( ) 欄に残事業費、全体事業費の別を記入すること。

評価年度	R3	再評価
------	----	-----

※ 評価の種類(新規事業採択時評価、再評価、完了後の事後評価)の別を記入すること。

区分	費目	工種	単位	数量	金額 (百万円)	備考	
工事費	本工事費		式	1	48,592		
			式	1	48,592		
		砂防堰堤工	基	182	46,312		
		溪流保全工	箇所	3	1,024		
		床固工	箇所	2	1,255		
用地費及補償費			式	1	164		
	用地費		式	1	95		
	補償費		式	1	69		
間接経費			式	1	13,147		
工事諸費			式	1	5,778		
事業費 計			式	1	67,680		

維持管理費			式	1	6,710	
-------	--	--	---	---	-------	--

※1 事業費については、事業の執行状況を踏まえて再評価ごとに適宜見直すこと。

※2 「工種」については、河川砂防技術基準の工種に準拠して記載すること。

※3 「金額」については、治水経済調査マニュアル(案)に準拠して記載すること。

※4 上記によらないものについては、過去の類似の実績等に基づき記載すること。

※5 備考欄に、一式計上している工種の内容等を記載すること。