

# 砂防事業の再評価説明資料

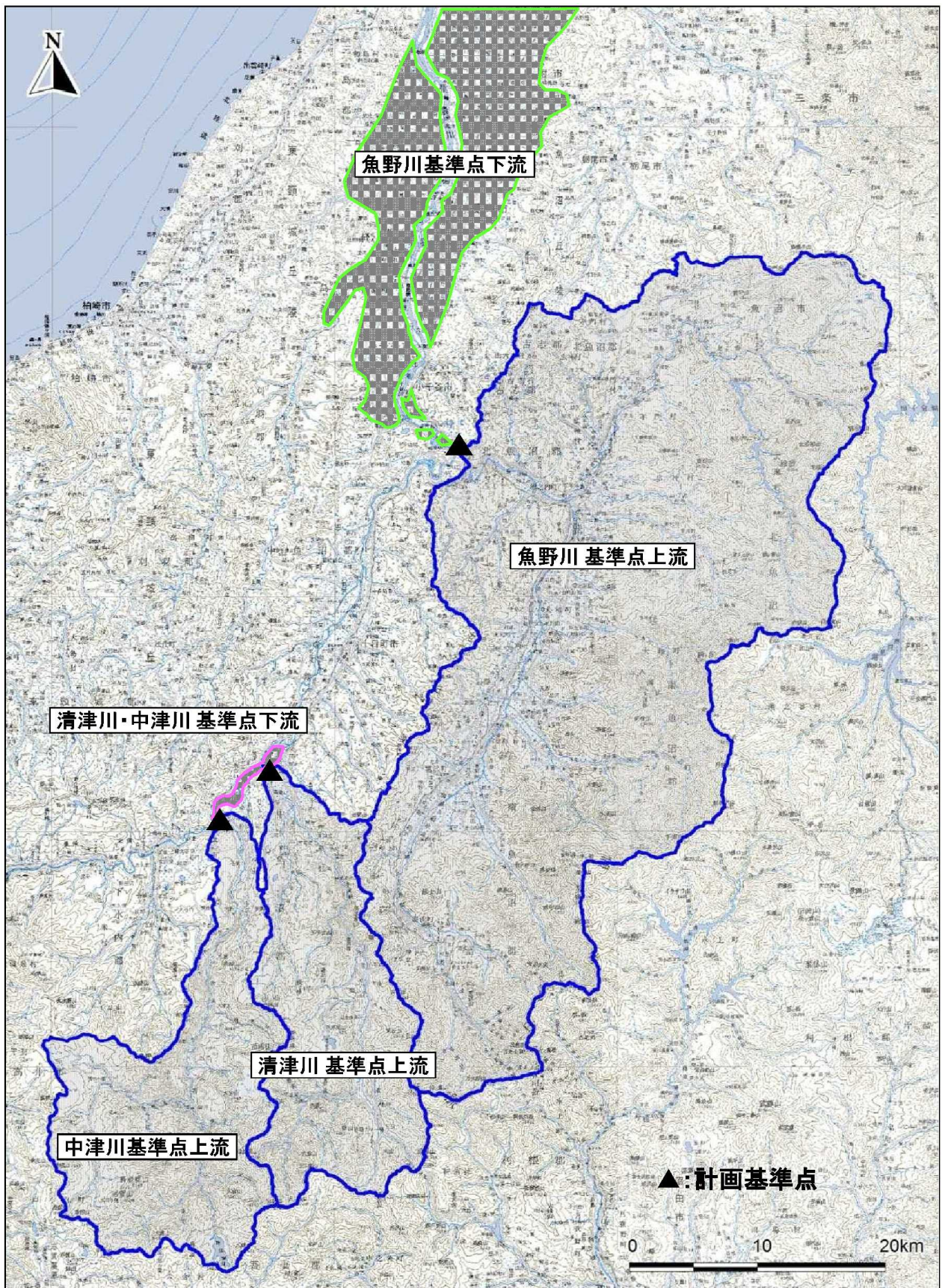
## [ 信濃川下流水系直轄砂防事業 ]

- 様式-1 ブロック分割図
- 様式-2 資産データ
- 様式-3 被害額
- 様式-4 年平均被害軽減期待額
- 様式-5 費用対便益
- 様式-6 事業費の内訳

令和3年9月  
北陸地方整備局



# 様式-1 ブロック分割図





# 様式-2 資産データ

様式-2 町界 ブロック	資産データ		水系名：信濃川下流水系		河川名：魚野川・清津川・中津川		国勢調査年：平成27年		事業所統計調査年：平成26年		備考								
	ブロック面積 (km <sup>2</sup> )	人口 (人)	世帯数 (世帯)	従業者数 (産業分類別に算出) (人)	農業世帯数 (世帯)	延床面積 (ha)	水田面積 (ha)	畑面積 (ha)	家屋	家庭用品		一般資産額 (百万円)	農業所資産	農漁家資産	小計	水稲	畑作物	小計	一般資産額等合計
基準点下流	2.0	17,114	6,232	10,582	219	205.8	17.0	0.4	30,857	6,454	9,494	6,896	30	14	53,746	52	0.3	52	53,798
基準点上流	36.0	1,319	493	1,881	13	16.1	0.4	0.04	393,478	81,358	38,656	17,735	486	222	531,936	2,020	8	2,028	533,964
土石流	25.4	4,053	1,211	2,782	319	0.02	240.7	72.1	47,708	20,037	23,860	2,252	713	326	94,895	300	35	335	95,230
合計	63.4	22,486	7,936	15,245	551	221.9	258.1	72.5	472,043	107,849	72,010	26,884	1,229	562	680,577	2,371	44	2,415	682,992

※表示桁数の関係で、合計値が一致しないことがある。

# 様式-3 被害額（確率規模別：事業実施前）

様式-3 被害額（事業実施前） 水系名：信濃川下流水系 河川名：魚野川・清津川・中津川 流量規模：1/10 (単位：百万円)

氾濫ブロック	一般資産被害額							農作物被害額			公共土木施設等被害額	営業停止損失	家屋における応急対策費用			事業所における応急対策費用	国・地方公共団体における応急対策費用	その他の間接被害	小計	合計	備考	
	家屋	家庭用品	事業所資産		農漁家資産		小計	水稲	畑作物	小計			清掃労働対価	代替活動等								小計
			償却	在庫	償却	在庫								清掃労働対価	代替活動等							
基準点下流	100	2	6	4	0	0	112	0	0	0	88	4	1	0	1	0	0	0	5	206		
基準点上流	54,903	15,563	6,561	3,479	67	34	80,606	486	3	489	65,914	4,267	1,640	797	2,438	1,994	53,202	17,444	79,344	226,353		
土石流	17,559	7,487	8,577	749	212	116	34,699	131	17	148	27,153	546	291	194	485	350	12,577	1,289	15,247	77,247		
合計	72,562	23,052	15,143	4,232	279	150	115,418	618	20	638	93,155	4,817	1,932	992	2,924	2,344	65,778	18,732	94,596	303,807		

様式-3 被害額（事業実施前） 水系名：信濃川下流水系 河川名：魚野川・清津川・中津川 流量規模：1/20 (単位：百万円)

氾濫ブロック	一般資産被害額							農作物被害額			公共土木施設等被害額	営業停止損失	家屋における応急対策費用			事業所における応急対策費用	国・地方公共団体における応急対策費用	その他の間接被害	小計	合計	備考	
	家屋	家庭用品	事業所資産		農漁家資産		小計	水稲	畑作物	小計			清掃労働対価	代替活動等								小計
			償却	在庫	償却	在庫								清掃労働対価	代替活動等							
基準点下流	477	26	37	24	0	0	564	2	0	2	456	14	3	2	4	2	2	0	21	1,042		
基準点上流	63,182	17,553	7,250	3,819	78	40	91,921	573	3	576	75,587	4,857	1,904	922	2,826	2,285	63,371	44,475	117,814	285,898		
土石流	20,742	8,795	10,046	886	250	136	40,855	154	21	175	31,941	653	342	228	570	420	14,907	1,489	18,040	91,011		
合計	84,401	26,374	17,333	4,728	328	176	133,340	729	24	753	107,984	5,524	2,249	1,152	3,401	2,707	78,280	45,964	135,875	377,952		

様式-3 被害額（事業実施前） 水系名：信濃川下流水系 河川名：魚野川・清津川・中津川 流量規模：1/30 (単位：百万円)

氾濫ブロック	一般資産被害額							農作物被害額			公共土木施設等被害額	営業停止損失	家屋における応急対策費用			事業所における応急対策費用	国・地方公共団体における応急対策費用	その他の間接被害	小計	合計	備考	
	家屋	家庭用品	事業所資産		農漁家資産		小計	水稲	畑作物	小計			清掃労働対価	代替活動等								小計
			償却	在庫	償却	在庫								清掃労働対価	代替活動等							
基準点下流	833	54	78	36	0	0	1,002	4	0	4	825	22	6	4	10	4	3	0	39	1,870		
基準点上流	68,608	19,155	7,726	4,099	88	45	99,720	622	4	625	81,915	5,145	2,042	990	3,032	2,454	69,582	46,424	126,637	308,897		
土石流	-	-	-	-	-	-	0	-	-	0	-	-	-	-	0	-	-	0	0	0		
合計	69,441	19,209	7,804	4,135	88	45	100,722	626	4	629	82,739	5,167	2,048	994	3,042	2,457	69,586	46,424	126,676	310,767		

様式-3 被害額（事業実施前） 水系名：信濃川下流水系 河川名：魚野川・清津川・中津川 流量規模：1/50 (単位：百万円)

氾濫ブロック	一般資産被害額							農作物被害額			公共土木施設等被害額	営業停止損失	家屋における応急対策費用			事業所における応急対策費用	国・地方公共団体における応急対策費用	その他の間接被害	小計	合計	備考	
	家屋	家庭用品	事業所資産		農漁家資産		小計	水稲	畑作物	小計			清掃労働対価	代替活動等								小計
			償却	在庫	償却	在庫								清掃労働対価	代替活動等							
基準点下流	1,017	77	103	43	1	0	1,240	5	0	5	1,007	26	8	5	13	5	5	0	49	2,301		
基準点上流	90,262	27,179	10,993	5,338	106	57	133,934	666	4	670	107,782	6,810	2,684	1,338	4,022	3,508	77,508	54,222	146,071	388,457		
土石流	-	-	-	-	-	-	0	-	-	0	-	-	-	-	0	-	-	0	0	0		
合計	91,278	27,256	11,096	5,381	106	58	135,175	671	4	675	108,788	6,836	2,692	1,343	4,035	3,514	77,513	54,222	146,120	390,758		

様式-3 被害額（事業実施前） 水系名：信濃川下流水系 河川名：魚野川・清津川・中津川 流量規模：1/70 (単位：百万円)

氾濫ブロック	一般資産被害額							農作物被害額			公共土木施設等被害額	営業停止損失	家屋における応急対策費用			事業所における応急対策費用	国・地方公共団体における応急対策費用	その他の間接被害	小計	合計	備考	
	家屋	家庭用品	事業所資産		農漁家資産		小計	水稲	畑作物	小計			清掃労働対価	代替活動等								小計
			償却	在庫	償却	在庫								清掃労働対価	代替活動等							
基準点下流	1,173	95	125	49	1	0	1,442	7	0	7	1,209	31	11	6	17	8	6	0	61	2,720		
基準点上流	117,263	34,209	14,956	6,875	139	69	173,512	700	4	704	137,500	8,955	3,505	1,675	5,180	4,996	83,253	55,646	158,030	469,745		
土石流	-	-	-	-	-	-	0	-	-	0	-	-	-	-	0	-	-	0	0	0		
合計	118,436	34,304	15,081	6,924	139	70	174,954	706	4	710	138,709	8,986	3,516	1,681	5,197	5,004	83,259	55,646	158,091	472,465		

様式-3 被害額（事業実施前） 水系名：信濃川下流水系 河川名：魚野川・清津川・中津川 流量規模：1/100 (単位：百万円)

氾濫ブロック	一般資産被害額							農作物被害額			公共土木施設等被害額	営業停止損失	家屋における応急対策費用			事業所における応急対策費用	国・地方公共団体における応急対策費用	その他の間接被害	小計	合計	備考	
	家屋	家庭用品	事業所資産		農漁家資産		小計	水稲	畑作物	小計			清掃労働対価	代替活動等								小計
			償却	在庫	償却	在庫								清掃労働対価	代替活動等							
基準点下流	4,059	810	1,367	877	2	1	7,117	13	0	13	5,620	677	108	64	172	42	50	0	942	13,692		
基準点上流	132,210	38,516	16,867	7,724	154	78	195,550	783	4	787	155,208	10,035	3,892	1,867	5,759	5,541	88,653	56,880	166,868	518,414		
土石流	30,445	12,894	14,794	1,303	364	199	59,998	224	29	253	46,801	963	501	335	836	620	21,861	116,680	140,961	248,013	人身被害：その他含む	
合計	166,714	52,220	33,029	9,905	520	278	262,665	1,019	34	1,053	207,629	11,675	4,502	2,266	6,768	6,204	110,564	173,560	308,771	780,118		

※表示桁数の関係で、合計値が一致しないことがある。

# 様式-3 被害額（確率規模別：現況時）

様式-3 被害額（現況R3末） 水系名：信濃川下流水系 河川名：魚野川・清津川・中津川 流量規模：1/10 (単位：百万円)

氾濫ブロック	一般資産被害額							農作物被害額			公共土木施設等被害額	営業停止損失	家屋における応急対策費用			事業所における応急対策費用	国・地方公共団体における応急対策費用	その他の間接被害	小計	合計	備考	
	家屋	家庭用品	事業所資産		農漁家資産		小計	水稲	畑作物	小計			清掃労働対価	代替活動等								小計
			償却	在庫	償却	在庫								小計								
基準点下流	94	1	6	4	0	0	105	0	0	0	83	3	1	0	1	0	0	0	5	194		
基準点上流	53,298	15,186	6,413	3,391	65	33	78,386	465	3	468	63,971	4,148	1,597	777	2,374	1,960	51,943	15,972	76,396	219,221		
土石流	17,274	7,372	8,100	719	207	113	33,785	127	14	141	26,585	533	286	191	477	343	12,086	1,144	14,584	75,094		
合計	70,667	22,559	14,519	4,114	272	146	112,276	592	17	609	90,639	4,684	1,884	968	2,852	2,303	64,029	17,116	90,985	294,509		

様式-3 被害額（現況R3末） 水系名：信濃川下流水系 河川名：魚野川・清津川・中津川 流量規模：1/20 (単位：百万円)

氾濫ブロック	一般資産被害額							農作物被害額			公共土木施設等被害額	営業停止損失	家屋における応急対策費用			事業所における応急対策費用	国・地方公共団体における応急対策費用	その他の間接被害	小計	合計	備考	
	家屋	家庭用品	事業所資産		農漁家資産		小計	水稲	畑作物	小計			清掃労働対価	代替活動等								小計
			償却	在庫	償却	在庫								小計								
基準点下流	440	25	33	21	0	0	519	2	0	2	421	12	2	1	4	1	2	0	19	961		
基準点上流	61,320	17,128	7,100	3,738	76	39	89,401	547	3	551	73,349	4,727	1,853	898	2,751	2,240	61,856	42,651	114,224	277,525		
土石流	20,398	8,655	9,498	852	243	133	39,779	148	17	165	31,258	637	336	225	561	413	14,334	1,323	17,268	88,471		
合計	82,158	25,807	16,632	4,612	319	171	129,700	698	20	718	105,028	5,376	2,192	1,124	3,316	2,654	76,192	43,974	131,512	366,957		

様式-3 被害額（現況R3末） 水系名：信濃川下流水系 河川名：魚野川・清津川・中津川 流量規模：1/30 (単位：百万円)

氾濫ブロック	一般資産被害額							農作物被害額			公共土木施設等被害額	営業停止損失	家屋における応急対策費用			事業所における応急対策費用	国・地方公共団体における応急対策費用	その他の間接被害	小計	合計	備考	
	家屋	家庭用品	事業所資産		農漁家資産		小計	水稲	畑作物	小計			清掃労働対価	代替活動等								小計
			償却	在庫	償却	在庫								小計								
基準点下流	744	49	71	31	0	0	896	4	0	4	741	20	6	3	9	3	3	0	36	1,677		
基準点上流	65,757	18,369	7,488	3,969	82	42	95,707	593	4	597	78,524	4,970	1,961	951	2,912	2,373	67,891	44,348	122,492	297,321		
土石流	-	-	-	-	-	-	0	-	-	0	-	-	-	-	0	-	-	0	0	0	0	
合計	66,502	18,418	7,558	4,000	83	42	96,603	597	4	601	79,266	4,990	1,966	954	2,921	2,376	67,894	44,348	122,528	298,998		

様式-3 被害額（現況R3末） 水系名：信濃川下流水系 河川名：魚野川・清津川・中津川 流量規模：1/50 (単位：百万円)

氾濫ブロック	一般資産被害額							農作物被害額			公共土木施設等被害額	営業停止損失	家屋における応急対策費用			事業所における応急対策費用	国・地方公共団体における応急対策費用	その他の間接被害	小計	合計	備考	
	家屋	家庭用品	事業所資産		農漁家資産		小計	水稲	畑作物	小計			清掃労働対価	代替活動等								小計
			償却	在庫	償却	在庫								小計								
基準点下流	957	73	97	40	1	0	1,167	5	0	5	947	24	8	4	12	5	5	0	46	2,165		
基準点上流	85,328	25,530	10,380	5,099	101	54	126,492	634	4	638	101,814	6,480	2,549	1,265	3,814	3,345	75,851	51,867	141,357	370,301		
土石流	-	-	-	-	-	-	0	-	-	0	-	-	-	-	0	-	-	0	0	0	0	
合計	86,285	25,603	10,477	5,139	101	55	127,659	639	4	643	102,761	6,505	2,557	1,270	3,826	3,350	75,855	51,867	141,403	372,466		

様式-3 被害額（現況R3末） 水系名：信濃川下流水系 河川名：魚野川・清津川・中津川 流量規模：1/70 (単位：百万円)

氾濫ブロック	一般資産被害額							農作物被害額			公共土木施設等被害額	営業停止損失	家屋における応急対策費用			事業所における応急対策費用	国・地方公共団体における応急対策費用	その他の間接被害	小計	合計	備考	
	家屋	家庭用品	事業所資産		農漁家資産		小計	水稲	畑作物	小計			清掃労働対価	代替活動等								小計
			償却	在庫	償却	在庫								小計								
基準点下流	1,100	89	118	46	1	0	1,353	6	0	6	1,129	29	10	5	16	7	6	0	57	2,546		
基準点上流	108,122	31,637	13,755	6,407	129	65	160,115	667	4	671	127,082	8,238	3,238	1,546	4,785	4,608	81,411	53,046	152,087	439,956		
土石流	-	-	-	-	-	-	0	-	-	0	-	-	-	-	0	-	-	0	0	0	0	
合計	109,222	31,726	13,872	6,453	130	65	161,468	673	4	677	128,211	8,267	3,249	1,552	4,800	4,615	81,416	53,046	152,145	442,501		

様式-3 被害額（現況R3末） 水系名：信濃川下流水系 河川名：魚野川・清津川・中津川 流量規模：1/100 (単位：百万円)

氾濫ブロック	一般資産被害額							農作物被害額			公共土木施設等被害額	営業停止損失	家屋における応急対策費用			事業所における応急対策費用	国・地方公共団体における応急対策費用	その他の間接被害	小計	合計	備考	
	家屋	家庭用品	事業所資産		農漁家資産		小計	水稲	畑作物	小計			清掃労働対価	代替活動等								小計
			償却	在庫	償却	在庫								小計								
基準点下流	3,170	576	983	621	1	1	5,353	11	0	11	4,250	479	78	46	124	32	36	0	671	10,285		
基準点上流	121,693	35,410	15,475	7,180	142	72	179,972	746	4	750	143,127	9,270	3,601	1,727	5,328	5,094	86,744	54,050	160,486	484,335		
土石流	29,956	12,696	13,991	1,253	355	193	58,444	216	24	240	45,826	940	493	329	823	609	21,029	114,994	138,395	242,905	人身被害：その他含む	
合計	154,819	48,682	30,449	9,054	499	267	243,769	973	28	1,001	193,203	10,689	4,173	2,103	6,275	5,735	107,809	169,044	299,552	737,526		

※表示桁数の関係で、合計値が一致しないことがある。

# 様式-3 被害額（確率規模別：事業実施後）

様式-3 被害額（事業実施後） 水系名：信濃川下流水系 河川名：魚野川・清津川・中津川 流量規模：1/10 (単位：百万円)

氾濫ブロック	一般資産被害額						農作物被害額			公共土木施設等被害額	営業停止損失	家屋における応急対策費用			事業所における応急対策費用	国・地方公共団体における応急対策費用	その他の間接被害	小計	合計	備考
	家屋	家庭用品	事業所資産		農漁家資産		水稲	畑作物	小計			清掃労働対価	代替活動等	小計						
			償却	在庫	償却	在庫														
基準点下流	0	0	0	0	0	0	0	0	0	0	0	0	0	0	0	0	0	0	0	0
基準点上流	52,792	14,992	6,307	3,287	65	33	77,476	462	3	464	63,318	4,158	1,588	771	2,359	1,954	43,178	12,831	64,479	205,738
土石流	15,086	6,825	4,605	387	193	105	27,201	104	9	114	20,616	343	265	177	442	228	9,883	592	11,487	59,417
合計	67,878	21,817	10,912	3,674	258	138	104,677	566	12	578	83,934	4,501	1,853	948	2,800	2,182	53,061	13,422	75,966	265,155

様式-3 被害額（事業実施後） 水系名：信濃川下流水系 河川名：魚野川・清津川・中津川 流量規模：1/20 (単位：百万円)

氾濫ブロック	一般資産被害額						農作物被害額			公共土木施設等被害額	営業停止損失	家屋における応急対策費用			事業所における応急対策費用	国・地方公共団体における応急対策費用	その他の間接被害	小計	合計	備考
	家屋	家庭用品	事業所資産		農漁家資産		水稲	畑作物	小計			清掃労働対価	代替活動等	小計						
			償却	在庫	償却	在庫														
基準点下流	0	0	0	0	0	0	0	0	0	0	0	0	0	0	0	0	0	0	0	0
基準点上流	60,434	16,775	6,917	3,597	76	38	87,837	540	3	544	72,293	4,721	1,845	892	2,737	2,223	49,021	13,711	72,413	233,087
土石流	17,786	8,011	5,401	456	226	123	32,003	122	11	134	24,247	410	311	208	519	274	11,746	685	13,634	70,017
合計	78,220	24,786	12,317	4,053	302	162	119,840	663	15	677	96,540	5,130	2,156	1,100	3,256	2,497	60,767	14,396	86,046	303,104

様式-3 被害額（事業実施後） 水系名：信濃川下流水系 河川名：魚野川・清津川・中津川 流量規模：1/30 (単位：百万円)

氾濫ブロック	一般資産被害額						農作物被害額			公共土木施設等被害額	営業停止損失	家屋における応急対策費用			事業所における応急対策費用	国・地方公共団体における応急対策費用	その他の間接被害	小計	合計	備考
	家屋	家庭用品	事業所資産		農漁家資産		水稲	畑作物	小計			清掃労働対価	代替活動等	小計						
			償却	在庫	償却	在庫														
基準点下流	37	9	0	0	0	0	47	0	0	0	40	0	1	1	1	0	1	0	3	90
基準点上流	65,189	18,197	7,351	3,871	83	42	94,733	587	4	590	77,926	4,977	1,970	954	2,924	2,353	54,441	15,485	80,180	253,429
土石流	-	-	-	-	-	-	0	-	-	0	-	-	-	-	0	-	-	0	0	0
合計	65,226	18,207	7,352	3,872	83	42	94,780	587	4	590	77,966	4,978	1,971	954	2,925	2,353	54,441	15,485	80,182	253,519

様式-3 被害額（事業実施後） 水系名：信濃川下流水系 河川名：魚野川・清津川・中津川 流量規模：1/50 (単位：百万円)

氾濫ブロック	一般資産被害額						農作物被害額			公共土木施設等被害額	営業停止損失	家屋における応急対策費用			事業所における応急対策費用	国・地方公共団体における応急対策費用	その他の間接被害	小計	合計	備考
	家屋	家庭用品	事業所資産		農漁家資産		水稲	畑作物	小計			清掃労働対価	代替活動等	小計						
			償却	在庫	償却	在庫														
基準点下流	247	37	35	3	0	0	322	3	0	3	288	5	3	2	5	2	2	0	14	627
基準点上流	87,021	26,168	10,567	5,131	103	56	129,045	634	4	637	103,892	6,581	2,608	1,299	3,908	3,406	62,085	33,478	109,457	343,032
土石流	-	-	-	-	-	-	0	-	-	0	-	-	-	-	0	-	-	0	0	0
合計	87,268	26,205	10,602	5,134	103	56	129,368	636	4	640	104,180	6,586	2,611	1,301	3,913	3,408	62,088	33,478	109,471	343,659

様式-3 被害額（事業実施後） 水系名：信濃川下流水系 河川名：魚野川・清津川・中津川 流量規模：1/70 (単位：百万円)

氾濫ブロック	一般資産被害額						農作物被害額			公共土木施設等被害額	営業停止損失	家屋における応急対策費用			事業所における応急対策費用	国・地方公共団体における応急対策費用	その他の間接被害	小計	合計	備考
	家屋	家庭用品	事業所資産		農漁家資産		水稲	畑作物	小計			清掃労働対価	代替活動等	小計						
			償却	在庫	償却	在庫														
基準点下流	557	52	64	15	0	0	689	4	0	4	582	14	4	3	7	3	3	0	27	1,301
基準点上流	112,979	33,074	14,370	6,615	135	67	167,239	665	4	669	132,594	8,606	3,382	1,613	4,995	4,859	68,005	34,103	120,568	421,070
土石流	-	-	-	-	-	-	0	-	-	0	-	-	-	-	0	-	-	0	0	0
合計	113,536	33,126	14,433	6,630	135	67	167,928	669	4	673	133,176	8,620	3,386	1,615	5,002	4,862	68,009	34,103	120,595	422,371

様式-3 被害額（事業実施後） 水系名：信濃川下流水系 河川名：魚野川・清津川・中津川 流量規模：1/100 (単位：百万円)

氾濫ブロック	一般資産被害額						農作物被害額			公共土木施設等被害額	営業停止損失	家屋における応急対策費用			事業所における応急対策費用	国・地方公共団体における応急対策費用	その他の間接被害	小計	合計	備考
	家屋	家庭用品	事業所資産		農漁家資産		水稲	畑作物	小計			清掃労働対価	代替活動等	小計						
			償却	在庫	償却	在庫														
基準点下流	800	74	101	29	0	0	1,006	8	0	8	892	31	7	4	12	7	5	0	54	1,960
基準点上流	129,636	37,799	16,430	7,538	151	76	191,630	745	4	749	152,017	9,816	3,820	1,830	5,650	5,464	73,072	41,715	135,717	480,113
土石流	26,111	11,752	7,954	669	331	180	46,998	178	16	194	35,539	604	456	305	761	404	17,234	105,948	124,951	207,682
合計	156,547	49,626	24,485	8,237	483	257	239,634	931	20	951	188,448	10,451	4,284	2,139	6,423	5,875	90,310	147,663	260,722	689,755

※表示桁数の関係で、合計値が一致しないことがある。

# 様式-4 年平均被害軽減期待額(全体事業)

様式-4(1) 全体事業

○基準点下流 年平均被害軽減期待額(全体事業) 水系名: 信濃川下流水系 河川名: 魚野川・清津川・中津川 単位: 百万円

流量規模	超過確率	被害額			区間平均被害額 ④	区間確率 ⑤	年平均被害額 ④×⑤	年平均被害額の累計 =年平均被害軽減期待額	備考
		事業を実施しない場合 ①	事業を実施した場合 ②	軽減額 ③=①-②					
1/4	0.2500	0	0	0	-	-	0		
1/10	0.1000	206	0	206	103	0.150	15		
1/20	0.0500	1,042	0	1,042	624	0.050	31		
1/30	0.0333	1,870	90	1,780	1,411	0.017	24		
1/50	0.0200	2,301	627	1,674	1,727	0.013	23		
1/70	0.0143	2,720	1,301	1,419	1,547	0.006	9		
1/100	0.0100	13,692	1,960	11,732	6,575	0.004	28		

○基準点上流 年平均被害軽減期待額(全体事業) 水系名: 信濃川下流水系 河川名: 魚野川・清津川・中津川 単位: 百万円

流量規模	超過確率	被害額			区間平均被害額 ④	区間確率 ⑤	年平均被害額 ④×⑤	年平均被害額の累計 =年平均被害軽減期待額	備考
		事業を実施しない場合 ①	事業を実施した場合 ②	軽減額 ③=①-②					
1/4	0.2500	0	0	0	-	-	0		
1/10	0.1000	226,353	205,738	20,616	10,308	0.150	1,546	1,546	
1/20	0.0500	285,898	233,087	52,812	36,714	0.050	1,836	3,382	
1/30	0.0333	308,897	253,429	55,468	54,140	0.017	902	4,284	
1/50	0.0200	388,457	343,032	45,425	50,446	0.013	673	4,957	
1/70	0.0143	469,745	421,070	48,675	47,050	0.006	269	5,226	
1/100	0.0100	518,414	480,113	38,301	43,488	0.004	186	5,412	

○土石流 年平均被害軽減期待額(全体事業) 水系名: 信濃川下流水系 河川名: 魚野川・清津川・中津川 単位: 百万円

流量規模	超過確率	被害額			区間平均被害額 ④	区間確率 ⑤	年平均被害額 ④×⑤	年平均被害額の累計 =年平均被害軽減期待額	備考
		事業を実施しない場合 ①	事業を実施した場合 ②	軽減額 ③=①-②					
1/10	0.1000	77,247	59,417	17,830	-	-	0		
1/20	0.0500	91,011	70,017	20,993	19,412	0.050	971	971	
1/100	0.0100	248,013	207,682	40,330	30,662	0.040	1,226	2,197	

年平均被害軽減期待額計 7,739

※表示桁数の関係で、合計値が一致しないことがある。

# 様式-4 年平均被害軽減期待額(残事業)

様式-4 (2) 残事業

○基準点下流 年平均被害軽減期待額 (残事業) 水系名: 信濃川下流水系 河川名: 魚野川・清津川・中津川 単位: 百万円

流量規模	超過確率	被害額			区間平均被害額 ④	区間確率 ⑤	年平均被害額 ④×⑤	年平均被害額の累計 =年平均被害軽減期待額	備考
		事業を実施しない場合 ①	事業を実施した場合 ②	軽減額 ③=①-②					
1/4	0.2500	0	0	0	-	-	0		
1/10	0.1000	194	0	194	97	0.150	15		
1/20	0.0500	961	0	961	578	0.050	29		
1/30	0.0333	1,677	90	1,587	1,274	0.017	21		
1/50	0.0200	2,165	627	1,539	1,563	0.013	21		
1/70	0.0143	2,546	1,301	1,245	1,392	0.006	8		
1/100	0.0100	10,285	1,960	8,325	4,785	0.004	21		

○基準点上流 年平均被害軽減期待額 (残事業) 水系名: 信濃川下流水系 河川名: 魚野川・清津川・中津川 単位: 百万円

流量規模	超過確率	被害額			区間平均被害額 ④	区間確率 ⑤	年平均被害額 ④×⑤	年平均被害額の累計 =年平均被害軽減期待額	備考
		事業を実施しない場合 ①	事業を実施した場合 ②	軽減額 ③=①-②					
1/4	0.2500	0	0	0	-	-	0		
1/10	0.1000	219,221	205,738	13,483	6,742	0.150	1,011	1,011	
1/20	0.0500	277,525	233,087	44,439	28,961	0.050	1,448	2,459	
1/30	0.0333	297,321	253,429	43,892	44,165	0.017	736	3,195	
1/50	0.0200	370,301	343,032	27,269	35,580	0.013	474	3,670	
1/70	0.0143	439,956	421,070	18,885	23,077	0.006	132	3,802	
1/100	0.0100	484,335	480,113	4,222	11,554	0.004	50	3,851	

○土石流 年平均被害軽減期待額 (残事業) 水系名: 信濃川下流水系 河川名: 魚野川・清津川・中津川 単位: 百万円

流量規模	超過確率	被害額			区間平均被害額 ④	区間確率 ⑤	年平均被害額 ④×⑤	年平均被害額の累計 =年平均被害軽減期待額	備考
		事業を実施しない場合 ①	事業を実施した場合 ②	軽減額 ③=①-②					
1/10	0.1000	75,094	59,417	15,677	-	-	0		
1/20	0.0500	88,471	70,017	18,453	17,065	0.050	853	853	
1/100	0.0100	242,905	207,682	35,223	26,838	0.040	1,074	1,927	

年平均被害軽減期待額計 5,892

※表示桁数の関係で、合計値が一致しないことがある。



# 様式-5 費用対便益（全体事業）

様式-5 費用対便益（全体事業） 水系名：信濃川下流水系 河川名：魚野川・清津川・中津川 単位：百万円

年次	年度	t	割引率 4%	デフレーター	便益 (B)				費用 (C)				費用便益比 B/C	純現在価値 B-C	経済的 内部 収益率 EIRR		
					便益		残存 価値 ②	計 ①+②	建設費③		維持管理費④					計③+④	
					便益	現在価値 ①			費用	現在価値	費用	現在価値				費用	現在価値
基準	R 3	0	1.000	1.000													
整備期間 (平成22年1 令和19年)	H 22	-11	1.539	1.192		0				5,196	9,535						
	H 23	-10	1.480	1.174		307				5,598	9,727						
	H 24	-9	1.423	1.176		639				7,307	12,230						
	H 25	-8	1.369	1.146		1,071				5,735	8,995						
	H 26	-7	1.316	1.102		1,410				4,813	6,980						
	H 27	-6	1.265	1.091		1,695				4,740	6,543						
	H 28	-5	1.217	1.079		1,975				5,166	6,782						
	H 29	-4	1.170	1.053		2,281				5,293	6,520						
	H 30	-3	1.125	1.023		2,594				6,020	6,928						
	R 1	-2	1.082	1.000		2,950				7,236	7,826						
	R 2	-1	1.040	1.000		3,378				7,186	7,474						
	R 3	0	1.000	1.000		3,804				4,474	4,474						
	R 4	1	0.962	1.000		4,068				4,545	4,370						
	R 5	2	0.925	1.000		4,337				4,545	4,202						
	R 6	3	0.889	1.000		4,606				4,545	4,040						
	R 7	4	0.855	1.000		4,875				4,545	3,885						
	R 8	5	0.822	1.000		5,144				4,545	3,736						
	R 9	6	0.790	1.000		5,413				4,545	3,592						
	R 10	7	0.760	1.000		5,682				4,545	3,454						
R 11	8	0.731	1.000		5,951				4,545	3,321							
R 12	9	0.703	1.000		6,219				4,545	3,193							
R 13	10	0.676	1.000		6,488				4,545	3,070							
R 14	11	0.650	1.000		6,757				4,545	2,952							
R 15	12	0.625	1.000		7,026				3,960	2,473							
R 16	13	0.601	1.000		7,260				2,970	1,784							
R 17	14	0.577	1.000		7,436				2,310	1,334							
R 18	15	0.555	1.000		7,573				1,650	916							
R 19	16	0.534	1.000		7,670				1,164	622							
R 20	17	0.513	1.000		7,739				122	63							
R 21	18	0.494	1.000		7,739				122	60							
R 22	19	0.475	1.000		7,739				122	58							
R 23	20	0.456	1.000		7,739				122	56							
R 24	21	0.439	1.000		7,739				122	54							
R 25	22	0.422	1.000		7,739				122	51							
R 26	23	0.406	1.000		7,739				122	49							
R 27	24	0.390	1.000		7,739				122	48							
R 28	25	0.375	1.000		7,739				122	46							
R 29	26	0.361	1.000		7,739				122	44							
R 30	27	0.347	1.000		7,739				122	42							
R 31	28	0.333	1.000		7,739				122	41							
R 32	29	0.321	1.000		7,739				122	39							
R 33	30	0.308	1.000		7,739				122	38							
R 34	31	0.296	1.000		7,739				122	36							
R 35	32	0.285	1.000		7,739				122	35							
R 36	33	0.274	1.000		7,739				122	33							
R 37	34	0.264	1.000		7,739				122	32							
R 38	35	0.253	1.000		7,739				122	31							
R 39	36	0.244	1.000		7,739				122	30							
R 40	37	0.234	1.000		7,739				122	29							
R 41	38	0.225	1.000		7,739				122	27							
R 42	39	0.217	1.000		7,739				122	26							
R 43	40	0.208	1.000		7,739				122	25							
R 44	41	0.200	1.000		7,739				122	24							
R 45	42	0.193	1.000		7,739				122	23							
R 46	43	0.185	1.000		7,739				122	23							
R 47	44	0.178	1.000		7,739				122	22							
R 48	45	0.171	1.000		7,739				122	21							
R 49	46	0.165	1.000		7,739				122	20							
R 50	47	0.158	1.000		7,739				122	19							
R 51	48	0.152	1.000		7,739				122	19							
R 52	49	0.146	1.000		7,739				122	18							
R 53	50	0.141	1.000		7,739				122	17							
R 54	51	0.135	1.000		7,739				122	17							
R 55	52	0.130	1.000		7,739				122	16							
R 56	53	0.125	1.000		7,739				122	15							
R 57	54	0.120	1.000		7,739				122	15							
R 58	55	0.116	1.000		7,739				122	14							
R 59	56	0.111	1.000		7,739				122	14							
R 60	57	0.107	1.000		7,739				122	13							
R 61	58	0.103	1.000		7,739				122	13							
R 62	59	0.099	1.000		7,739				122	12							
R 63	60	0.095	1.000		7,739				122	12							
R 64	61	0.091	1.000		7,739				122	11							
R 65	62	0.088	1.000		7,739				122	11							
R 66	63	0.085	1.000		7,739				122	10							
R 67	64	0.081	1.000		7,739				122	10							
R 68	65	0.078	1.000		7,739				122	10							
R 69	66	0.075	1.000		7,739				122	9							
合計					505,576	181,934	1,937	183,872	130,813	140,959	6,100	1,399	136,913	142,358	1.29	41,513	5.4%

※表示桁数の関係で、合計値が一致しないことがある。

# 様式-5 費用対便益（残事業）

様式-5		費用対便益（残事業）							水系名：信濃川下流水系 河川名：魚野川・清津川・中津川						単位：百万円			
年次	年度	t	割引率 4%	デフレーター	便 益 (B)				費 用 (C)						費用便益比 B/C	純現在価値 B-C	経済的 内部 収益率 EIRR	
					便 益		残存 価値 ②	計 ①+②	建設費③		維持管理費④		計③+④					
					便 益	現在価値 ①			費用	現在価値	費用	現在価値	費用	現在価値				
基準	R 3	0	1.000	1.000														
整備期間 (平成22年 5月 令和19年)	R 4	1	0.962	1.000	0	0			4,545	4,370					4,545	4,370		
	R 5	2	0.925	1.000	432	399			4,545	4,202					4,545	4,202		
	R 6	3	0.889	1.000	863	767			4,545	4,040					4,545	4,040		
	R 7	4	0.855	1.000	1,295	1,107			4,545	3,885					4,545	3,885		
	R 8	5	0.822	1.000	1,726	1,419			4,545	3,736					4,545	3,736		
	R 9	6	0.790	1.000	2,158	1,705			4,545	3,592					4,545	3,592		
	R 10	7	0.760	1.000	2,589	1,968			4,545	3,454					4,545	3,454		
	R 11	8	0.731	1.000	3,021	2,207			4,545	3,321					4,545	3,321		
	R 12	9	0.703	1.000	3,453	2,426			4,545	3,193					4,545	3,193		
	R 13	10	0.676	1.000	3,884	2,624			4,545	3,070					4,545	3,070		
	R 14	11	0.650	1.000	4,316	2,803			4,545	2,952					4,545	2,952		
	R 15	12	0.625	1.000	4,747	2,965			3,960	2,473					3,960	2,473		
	R 16	13	0.601	1.000	5,123	3,077			2,970	1,784					2,970	1,784		
	R 17	14	0.577	1.000	5,405	3,121			2,310	1,334					2,310	1,334		
	R 18	15	0.555	1.000	5,625	3,123			1,650	916					1,650	916		
	R 19	16	0.534	1.000	5,781	3,087			1,164	622					1,164	622		
	施設完成後の 評価期間 (50年)	R 20	17	0.513	1.000	5,892	3,025					122	63			122	63	
		R 21	18	0.494	1.000	5,892	2,908					122	60			122	60	
		R 22	19	0.475	1.000	5,892	2,797					122	58			122	58	
R 23		20	0.456	1.000	5,892	2,689					122	56			122	56		
R 24		21	0.439	1.000	5,892	2,586					122	54			122	54		
R 25		22	0.422	1.000	5,892	2,486					122	51			122	51		
R 26		23	0.406	1.000	5,892	2,390					122	49			122	49		
R 27		24	0.390	1.000	5,892	2,299					122	48			122	48		
R 28		25	0.375	1.000	5,892	2,210					122	46			122	46		
R 29		26	0.361	1.000	5,892	2,125					122	44			122	44		
R 30		27	0.347	1.000	5,892	2,043					122	42			122	42		
R 31		28	0.333	1.000	5,892	1,965					122	41			122	41		
R 32		29	0.321	1.000	5,892	1,889					122	39			122	39		
R 33		30	0.308	1.000	5,892	1,817					122	38			122	38		
R 34		31	0.296	1.000	5,892	1,747					122	36			122	36		
R 35		32	0.285	1.000	5,892	1,680					122	35			122	35		
R 36		33	0.274	1.000	5,892	1,615					122	33			122	33		
R 37		34	0.264	1.000	5,892	1,553					122	32			122	32		
R 38		35	0.253	1.000	5,892	1,493					122	31			122	31		
R 39		36	0.244	1.000	5,892	1,436					122	30			122	30		
R 40		37	0.234	1.000	5,892	1,380					122	29			122	29		
R 41		38	0.225	1.000	5,892	1,327					122	27			122	27		
R 42		39	0.217	1.000	5,892	1,276					122	26			122	26		
R 43		40	0.208	1.000	5,892	1,227					122	25			122	25		
R 44		41	0.200	1.000	5,892	1,180					122	24			122	24		
R 45		42	0.193	1.000	5,892	1,135					122	23			122	23		
R 46		43	0.185	1.000	5,892	1,091					122	23			122	23		
R 47		44	0.178	1.000	5,892	1,049					122	22			122	22		
R 48		45	0.171	1.000	5,892	1,009					122	21			122	21		
R 49		46	0.165	1.000	5,892	970					122	20			122	20		
R 50		47	0.158	1.000	5,892	933					122	19			122	19		
R 51		48	0.152	1.000	5,892	897					122	19			122	19		
R 52		49	0.146	1.000	5,892	862					122	18			122	18		
R 53		50	0.141	1.000	5,892	829					122	17			122	17		
R 54	51	0.135	1.000	5,892	797					122	17			122	17			
R 55	52	0.130	1.000	5,892	767					122	16			122	16			
R 56	53	0.125	1.000	5,892	737					122	15			122	15			
R 57	54	0.120	1.000	5,892	709					122	15			122	15			
R 58	55	0.116	1.000	5,892	681					122	14			122	14			
R 59	56	0.111	1.000	5,892	655					122	14			122	14			
R 60	57	0.107	1.000	5,892	630					122	13			122	13			
R 61	58	0.103	1.000	5,892	606					122	13			122	13			
R 62	59	0.099	1.000	5,892	582					122	12			122	12			
R 63	60	0.095	1.000	5,892	560					122	12			122	12			
R 64	61	0.091	1.000	5,892	539					122	11			122	11			
R 65	62	0.088	1.000	5,892	518					122	11			122	11			
R 66	63	0.085	1.000	5,892	498					122	10			122	10			
R 67	64	0.081	1.000	5,892	479					122	10			122	10			
R 68	65	0.078	1.000	5,892	460					122	10			122	10			
R 69	66	0.075	1.000	5,892	443					122	9			122	9			
合 計					345,012	100,376	1,495	101,871	62,049	46,945	6,100	1,399	68,149	48,345	2.11	53,527	9.8%	

※表示桁数の関係で、合計値が一致しないことがある。

# 様式-5 費用対便益（事業費+10%）\_中期的な計画の全体計画

様式-5		費用対便益（全体事業：事業費+10%）					水系名：信濃川下流水系 河川名：魚野川・清津川・中津川					単位：百万円						
年次	年度	t	割引率 4%	デフレーター	便 益 (B)			費 用 (C)				費用便益比 B/C	純現在価値 B-C	経済的 内部 収益率 EIRR				
					便益	現在価値 ①	残存 価値 ②	計 ①+②	建設費③		維持管理費④				計③+④			
									費用	現在価値	費用				現在価値	費用	現在価値	
基準	R 3	0	1.000	1.000														
整備期間 (平成22年1 令和19年)	H 22	-11	1.539	1.192	0	0												
	H 23	-10	1.480	1.174	293	434												
	H 24	-9	1.423	1.176	610	868												
	H 25	-8	1.369	1.146	1,022	1,399												
	H 26	-7	1.316	1.102	1,346	1,772												
	H 27	-6	1.265	1.091	1,618	2,048												
	H 28	-5	1.217	1.079	1,886	2,294												
	H 29	-4	1.170	1.053	2,178	2,548												
	H 30	-3	1.125	1.023	2,477	2,786												
	R 1	-2	1.082	1.000	2,817	3,047												
	R 2	-1	1.040	1.000	3,225	3,354												
	R 3	0	1.000	1.000	3,631	3,631												
	R 4	1	0.962	1.000	3,884	3,735												
	R 5	2	0.925	1.000	4,166	3,852												
	R 6	3	0.889	1.000	4,449	3,955												
	R 7	4	0.855	1.000	4,731	4,044												
	R 8	5	0.822	1.000	5,014	4,121												
	R 9	6	0.790	1.000	5,296	4,185												
	R 10	7	0.760	1.000	5,578	4,239												
R 11	8	0.731	1.000	5,861	4,282													
R 12	9	0.703	1.000	6,143	4,316													
R 13	10	0.676	1.000	6,426	4,341													
R 14	11	0.650	1.000	6,708	4,357													
R 15	12	0.625	1.000	6,990	4,366													
R 16	13	0.601	1.000	7,236	4,346													
R 17	14	0.577	1.000	7,421	4,285													
R 18	15	0.555	1.000	7,564	4,200													
R 19	16	0.534	1.000	7,667	4,093													
R 20	17	0.513	1.000	7,739	3,973													
R 21	18	0.494	1.000	7,739	3,820													
R 22	19	0.475	1.000	7,739	3,673													
R 23	20	0.456	1.000	7,739	3,532													
R 24	21	0.439	1.000	7,739	3,396													
R 25	22	0.422	1.000	7,739	3,266													
R 26	23	0.406	1.000	7,739	3,140													
R 27	24	0.390	1.000	7,739	3,019													
R 28	25	0.375	1.000	7,739	2,903													
R 29	26	0.361	1.000	7,739	2,791													
R 30	27	0.347	1.000	7,739	2,684													
R 31	28	0.333	1.000	7,739	2,581													
R 32	29	0.321	1.000	7,739	2,482													
R 33	30	0.308	1.000	7,739	2,386													
R 34	31	0.296	1.000	7,739	2,294													
R 35	32	0.285	1.000	7,739	2,206													
R 36	33	0.274	1.000	7,739	2,121													
R 37	34	0.264	1.000	7,739	2,040													
R 38	35	0.253	1.000	7,739	1,961													
R 39	36	0.244	1.000	7,739	1,886													
R 40	37	0.234	1.000	7,739	1,813													
R 41	38	0.225	1.000	7,739	1,744													
R 42	39	0.217	1.000	7,739	1,676													
R 43	40	0.208	1.000	7,739	1,612													
R 44	41	0.200	1.000	7,739	1,550													
R 45	42	0.193	1.000	7,739	1,490													
R 46	43	0.185	1.000	7,739	1,433													
R 47	44	0.178	1.000	7,739	1,378													
R 48	45	0.171	1.000	7,739	1,325													
R 49	46	0.165	1.000	7,739	1,274													
R 50	47	0.158	1.000	7,739	1,225													
R 51	48	0.152	1.000	7,739	1,178													
R 52	49	0.146	1.000	7,739	1,133													
R 53	50	0.141	1.000	7,739	1,089													
R 54	51	0.135	1.000	7,739	1,047													
R 55	52	0.130	1.000	7,739	1,007													
R 56	53	0.125	1.000	7,739	968													
R 57	54	0.120	1.000	7,739	931													
R 58	55	0.116	1.000	7,739	895													
R 59	56	0.111	1.000	7,739	861													
R 60	57	0.107	1.000	7,739	828													
R 61	58	0.103	1.000	7,739	796													
R 62	59	0.099	1.000	7,739	765													
R 63	60	0.095	1.000	7,739	736													
R 64	61	0.091	1.000	7,739	707													
R 65	62	0.088	1.000	7,739	680													
R 66	63	0.085	1.000	7,739	654													
R 67	64	0.081	1.000	7,739	629													
R 68	65	0.078	1.000	7,739	605													
R 69	66	0.075	1.000	7,739	581													
合 計					503,203	179,666	2,031	181,697	137,018	145,654	6,100	1,399	143,118	147,053	1.24	34,644	5.2%	

※表示桁数の関係で、合計値が一致しないことがある。

# 様式-5 費用対便益（事業費-10%） 中期的な計画の全体計画

様式-5 費用対便益（全体事業：事業費-10%） 水系名：信濃川下流水系 河川名：魚野川・清津川・中津川 単位：百万円

年次	年度	t	割引率 4%	デフレーター	便 益 (B)				費 用 (C)				費用便益比 B/C	純現在価値 B-C	経済的 内部 収益率 EIRR		
					便 益		残存 価値 ②	計 ①+②	建設費③		維持管理費④					計③+④	
					便 益	現在価値 ①			費用	現在価値	費用	現在価値				費用	現在価値
基準	R 3	0	1.000	1.000													
整備期間 (平成22年 1令和19年)	H 22	-11	1.539	1.192	0	0			5,196	9,535				5,196	9,535		
	H 23	-10	1.480	1.174	323	478			5,598	9,727				5,598	9,727		
	H 24	-9	1.423	1.176	670	954			7,307	12,230				7,307	12,230		
	H 25	-8	1.369	1.146	1,124	1,539			5,735	8,995				5,735	8,995		
	H 26	-7	1.316	1.102	1,480	1,948			4,813	6,980				4,813	6,980		
	H 27	-6	1.265	1.091	1,779	2,251			4,740	6,543				4,740	6,543		
	H 28	-5	1.217	1.079	2,074	2,523			5,166	6,782				5,166	6,782		
	H 29	-4	1.170	1.053	2,395	2,801			5,293	6,520				5,293	6,520		
	H 30	-3	1.125	1.023	2,723	3,063			6,020	6,928				6,020	6,928		
	R 1	-2	1.082	1.000	3,097	3,350			7,236	7,826				7,236	7,826		
	R 2	-1	1.040	1.000	3,547	3,688			7,186	7,474				7,186	7,474		
	R 3	0	1.000	1.000	3,993	3,993			4,474	4,474				4,474	4,474		
	R 4	1	0.962	1.000	4,271	4,107			4,091	3,933				4,091	3,933		
	R 5	2	0.925	1.000	4,525	4,184			4,091	3,782				4,091	3,782		
	R 6	3	0.889	1.000	4,779	4,248			4,091	3,636				4,091	3,636		
	R 7	4	0.855	1.000	5,033	4,302			4,091	3,497				4,091	3,497		
	R 8	5	0.822	1.000	5,287	4,346			4,091	3,362				4,091	3,362		
	R 9	6	0.790	1.000	5,541	4,379			4,091	3,233				4,091	3,233		
	R 10	7	0.760	1.000	5,795	4,404			4,091	3,108				4,091	3,108		
R 11	8	0.731	1.000	6,049	4,420			4,091	2,989				4,091	2,989			
R 12	9	0.703	1.000	6,303	4,429			4,091	2,874				4,091	2,874			
R 13	10	0.676	1.000	6,557	4,430			4,091	2,763				4,091	2,763			
R 14	11	0.650	1.000	6,811	4,425			4,091	2,657				4,091	2,657			
R 15	12	0.625	1.000	7,065	4,413			3,564	2,226				3,564	2,226			
R 16	13	0.601	1.000	7,287	4,376			2,673	1,605				2,673	1,605			
R 17	14	0.577	1.000	7,453	4,304			2,079	1,201				2,079	1,201			
R 18	15	0.555	1.000	7,582	4,210			1,485	825				1,485	825			
R 19	16	0.534	1.000	7,674	4,097			1,048	560				1,048	560			
施設完成後の 評価期間 (50年)	R 20	17	0.513	1.000	7,739	3,973					122	63		122	63		
	R 21	18	0.494	1.000	7,739	3,820					122	60		122	60		
	R 22	19	0.475	1.000	7,739	3,673					122	58		122	58		
	R 23	20	0.456	1.000	7,739	3,532					122	56		122	56		
	R 24	21	0.439	1.000	7,739	3,396					122	54		122	54		
	R 25	22	0.422	1.000	7,739	3,266					122	51		122	51		
	R 26	23	0.406	1.000	7,739	3,140					122	49		122	49		
	R 27	24	0.390	1.000	7,739	3,019					122	48		122	48		
	R 28	25	0.375	1.000	7,739	2,903					122	46		122	46		
	R 29	26	0.361	1.000	7,739	2,791					122	44		122	44		
	R 30	27	0.347	1.000	7,739	2,684					122	42		122	42		
	R 31	28	0.333	1.000	7,739	2,581					122	41		122	41		
	R 32	29	0.321	1.000	7,739	2,482					122	39		122	39		
	R 33	30	0.308	1.000	7,739	2,386					122	38		122	38		
	R 34	31	0.296	1.000	7,739	2,294					122	36		122	36		
	R 35	32	0.285	1.000	7,739	2,206					122	35		122	35		
	R 36	33	0.274	1.000	7,739	2,121					122	33		122	33		
	R 37	34	0.264	1.000	7,739	2,040					122	32		122	32		
	R 38	35	0.253	1.000	7,739	1,961					122	31		122	31		
	R 39	36	0.244	1.000	7,739	1,886					122	30		122	30		
	R 40	37	0.234	1.000	7,739	1,813					122	29		122	29		
	R 41	38	0.225	1.000	7,739	1,744					122	27		122	27		
	R 42	39	0.217	1.000	7,739	1,676					122	26		122	26		
	R 43	40	0.208	1.000	7,739	1,612					122	25		122	25		
	R 44	41	0.200	1.000	7,739	1,550					122	24		122	24		
	R 45	42	0.193	1.000	7,739	1,490					122	23		122	23		
	R 46	43	0.185	1.000	7,739	1,433					122	23		122	23		
	R 47	44	0.178	1.000	7,739	1,378					122	22		122	22		
	R 48	45	0.171	1.000	7,739	1,325					122	21		122	21		
	R 49	46	0.165	1.000	7,739	1,274					122	20		122	20		
	R 50	47	0.158	1.000	7,739	1,225					122	19		122	19		
	R 51	48	0.152	1.000	7,739	1,178					122	19		122	19		
	R 52	49	0.146	1.000	7,739	1,133					122	18		122	18		
	R 53	50	0.141	1.000	7,739	1,089					122	17		122	17		
R 54	51	0.135	1.000	7,739	1,047					122	17		122	17			
R 55	52	0.130	1.000	7,739	1,007					122	16		122	16			
R 56	53	0.125	1.000	7,739	968					122	15		122	15			
R 57	54	0.120	1.000	7,739	931					122	15		122	15			
R 58	55	0.116	1.000	7,739	895					122	14		122	14			
R 59	56	0.111	1.000	7,739	861					122	14		122	14			
R 60	57	0.107	1.000	7,739	828					122	13		122	13			
R 61	58	0.103	1.000	7,739	796					122	13		122	13			
R 62	59	0.099	1.000	7,739	765					122	12		122	12			
R 63	60	0.095	1.000	7,739	736					122	12		122	12			
R 64	61	0.091	1.000	7,739	707					122	11		122	11			
R 65	62	0.088	1.000	7,739	680					122	11		122	11			
R 66	63	0.085	1.000	7,739	654					122	10		122	10			
R 67	64	0.081	1.000	7,739	629					122	10		122	10			
R 68	65	0.078	1.000	7,739	605					122	10		122	10			
R 69	66	0.075	1.000	7,739	581					122	9		122	9			
合 計					508,184	184,428	1,844	186,272	124,608	136,264	6,100	1,399	130,708	137,664	1.35	48,609	5.7%

※表示桁数の関係で、合計値が一致しないことがある。





# 様式-5 費用対便益（工期-10%） 中期的な計画の全体計画

様式-5 費用対便益（全体事業：工期-10%） 水系名：信濃川下流水系 河川名：魚野川・清津川・中津川 単位：百万円

年次	年度	t	割引率 4%	デフレーター	便 益 (B)				費 用 (C)				費用便益比 B/C	純現在価値 B-C	経済的 内部 収益率 EIRR		
					便 益		残存 価値 ②	計 ①+②	建設費③		維持管理費④					計③+④	
					便 益	現在価値 ①			費用	現在価値	費用	現在価値				費用	現在価値
基準	R 3	0	1.000	1.000													
整備期間 (平成22年 ～令和17年)	H 22	-11	1.539	1.192	0	0			5,196	9,535			5,196	9,535			
	H 23	-10	1.480	1.174	307	455			5,598	9,727			5,598	9,727			
	H 24	-9	1.423	1.176	639	909			7,307	12,230			7,307	12,230			
	H 25	-8	1.369	1.146	1,071	1,466			5,735	8,995			5,735	8,995			
	H 26	-7	1.316	1.102	1,410	1,856			4,813	6,980			4,813	6,980			
	H 27	-6	1.265	1.091	1,695	2,145			4,740	6,543			4,740	6,543			
	H 28	-5	1.217	1.079	1,975	2,403			5,166	6,782			5,166	6,782			
	H 29	-4	1.170	1.053	2,281	2,668			5,293	6,520			5,293	6,520			
	H 30	-3	1.125	1.023	2,594	2,918			6,020	6,928			6,020	6,928			
	R 1	-2	1.082	1.000	2,950	3,191			7,236	7,826			7,236	7,826			
	R 2	-1	1.040	1.000	3,378	3,514			7,186	7,474			7,186	7,474			
	R 3	0	1.000	1.000	3,804	3,804			4,474	4,474			4,474	4,474			
	R 4	1	0.962	1.000	4,068	3,912			5,194	4,995			5,194	4,995			
	R 5	2	0.925	1.000	4,376	4,045			5,194	4,802			5,194	4,802			
	R 6	3	0.889	1.000	4,683	4,163			5,194	4,618			5,194	4,618			
	R 7	4	0.855	1.000	4,990	4,266			5,194	4,440			5,194	4,440			
	R 8	5	0.822	1.000	5,298	4,354			5,194	4,269			5,194	4,269			
R 9	6	0.790	1.000	5,605	4,430			5,194	4,105			5,194	4,105				
R 10	7	0.760	1.000	5,912	4,493			5,194	3,947			5,194	3,947				
R 11	8	0.731	1.000	6,219	4,544			5,194	3,795			5,194	3,795				
R 12	9	0.703	1.000	6,527	4,586			5,194	3,649			5,194	3,649				
R 13	10	0.676	1.000	6,834	4,617			4,944	3,340			4,944	3,340				
R 14	11	0.650	1.000	7,127	4,629			3,960	2,572			3,960	2,572				
R 15	12	0.625	1.000	7,361	4,598			2,923	1,826			2,923	1,826				
R 16	13	0.601	1.000	7,534	4,525			2,074	1,246			2,074	1,246				
R 17	14	0.577	1.000	7,656	4,421			1,400	809			1,400	809				
施設完成後の 評価期間 (50年)	R 18	15	0.555	1.000	7,739	4,297					122	68	122	68			
	R 19	16	0.534	1.000	7,739	4,132					122	65	122	65			
	R 20	17	0.513	1.000	7,739	3,973					122	63	122	63			
	R 21	18	0.494	1.000	7,739	3,820					122	60	122	60			
	R 22	19	0.475	1.000	7,739	3,673					122	58	122	58			
	R 23	20	0.456	1.000	7,739	3,532					122	56	122	56			
	R 24	21	0.439	1.000	7,739	3,396					122	54	122	54			
	R 25	22	0.422	1.000	7,739	3,266					122	51	122	51			
	R 26	23	0.406	1.000	7,739	3,140					122	49	122	49			
	R 27	24	0.390	1.000	7,739	3,019					122	48	122	48			
	R 28	25	0.375	1.000	7,739	2,903					122	46	122	46			
	R 29	26	0.361	1.000	7,739	2,791					122	44	122	44			
	R 30	27	0.347	1.000	7,739	2,684					122	42	122	42			
	R 31	28	0.333	1.000	7,739	2,581					122	41	122	41			
	R 32	29	0.321	1.000	7,739	2,482					122	39	122	39			
	R 33	30	0.308	1.000	7,739	2,386					122	38	122	38			
	R 34	31	0.296	1.000	7,739	2,294					122	36	122	36			
	R 35	32	0.285	1.000	7,739	2,206					122	35	122	35			
	R 36	33	0.274	1.000	7,739	2,121					122	33	122	33			
	R 37	34	0.264	1.000	7,739	2,040					122	32	122	32			
	R 38	35	0.253	1.000	7,739	1,961					122	31	122	31			
	R 39	36	0.244	1.000	7,739	1,886					122	30	122	30			
	R 40	37	0.234	1.000	7,739	1,813					122	29	122	29			
	R 41	38	0.225	1.000	7,739	1,744					122	27	122	27			
	R 42	39	0.217	1.000	7,739	1,676					122	26	122	26			
	R 43	40	0.208	1.000	7,739	1,612					122	25	122	25			
	R 44	41	0.200	1.000	7,739	1,550					122	24	122	24			
	R 45	42	0.193	1.000	7,739	1,490					122	23	122	23			
	R 46	43	0.185	1.000	7,739	1,433					122	23	122	23			
	R 47	44	0.178	1.000	7,739	1,378					122	22	122	22			
	R 48	45	0.171	1.000	7,739	1,325					122	21	122	21			
	R 49	46	0.165	1.000	7,739	1,274					122	20	122	20			
	R 50	47	0.158	1.000	7,739	1,225					122	19	122	19			
	R 51	48	0.152	1.000	7,739	1,178					122	19	122	19			
R 52	49	0.146	1.000	7,739	1,133					122	18	122	18				
R 53	50	0.141	1.000	7,739	1,089					122	17	122	17				
R 54	51	0.135	1.000	7,739	1,047					122	17	122	17				
R 55	52	0.130	1.000	7,739	1,007					122	16	122	16				
R 56	53	0.125	1.000	7,739	968					122	15	122	15				
R 57	54	0.120	1.000	7,739	931					122	15	122	15				
R 58	55	0.116	1.000	7,739	895					122	14	122	14				
R 59	56	0.111	1.000	7,739	861					122	14	122	14				
R 60	57	0.107	1.000	7,739	828					122	13	122	13				
R 61	58	0.103	1.000	7,739	796					122	13	122	13				
R 62	59	0.099	1.000	7,739	765					122	12	122	12				
R 63	60	0.095	1.000	7,739	736					122	12	122	12				
R 64	61	0.091	1.000	7,739	707					122	11	122	11				
R 65	62	0.088	1.000	7,739	680					122	11	122	11				
R 66	63	0.085	1.000	7,739	654					122	10	122	10				
R 67	64	0.081	1.000	7,739	629					122	10	122	10				
					493,259	182,919	2,096	185,015	130,813	142,427	6,100	1,513	136,913	143,940	1.29	41,074	5.4%

※表示桁数の関係で、合計値が一致しないことがある。

# 様式-5 費用対便益（資産+10%） 中期的な計画の全体計画

様式-5 費用対便益（全体事業：資産+10%） 水系名：信濃川下流水系 河川名：魚野川・清津川・中津川 単位：百万円

年次	年度	t	割引率 4%	デフレーター	便 益 (B)				費 用 (C)				費用便益比 B/C	純現在価値 B-C	経済的 内部 収益率 EIRR		
					便 益		残存 価値 ②	計 ①+②	建設費③		維持管理費④					計③+④	
					便 益	現在価値 ①			費用	現在価値	費用	現在価値				費用	現在価値
基準	R 3	0	1.000	1.000													
整備期間 (平成22年 ～令和19年)	H 22	-11	1.539	1.165	0	0			5,196	9,319			5,196	9,319			
	H 23	-10	1.480	1.148	329	487			5,598	9,512			5,598	9,512			
	H 24	-9	1.423	1.150	683	972			7,307	11,959			7,307	11,959			
	H 25	-8	1.369	1.122	1,145	1,567			5,735	8,807			5,735	8,807			
	H 26	-7	1.316	1.078	1,508	1,985			4,813	6,828			4,813	6,828			
	H 27	-6	1.265	1.067	1,813	2,294			4,740	6,399			4,740	6,399			
	H 28	-5	1.217	1.055	2,113	2,570			5,166	6,631			5,166	6,631			
	H 29	-4	1.170	1.031	2,440	2,854			5,293	6,384			5,293	6,384			
	H 30	-3	1.125	1.000	2,774	3,121			6,020	6,772			6,020	6,772			
	R 1	-2	1.082	1.000	3,155	3,413			7,236	7,826			7,236	7,826			
	R 2	-1	1.040	1.000	3,613	3,758			7,186	7,474			7,186	7,474			
	R 3	0	1.000	1.000	4,068	4,068			4,474	4,474			4,474	4,474			
	R 4	1	0.962	1.000	4,351	4,184			4,545	4,370			4,545	4,370			
	R 5	2	0.925	1.000	4,639	4,289			4,545	4,202			4,545	4,202			
	R 6	3	0.889	1.000	4,926	4,379			4,545	4,040			4,545	4,040			
	R 7	4	0.855	1.000	5,214	4,457			4,545	3,885			4,545	3,885			
	R 8	5	0.822	1.000	5,501	4,522			4,545	3,736			4,545	3,736			
	R 9	6	0.790	1.000	5,789	4,575			4,545	3,592			4,545	3,592			
	R 10	7	0.760	1.000	6,077	4,618			4,545	3,454			4,545	3,454			
R 11	8	0.731	1.000	6,364	4,650			4,545	3,321			4,545	3,321				
R 12	9	0.703	1.000	6,652	4,673			4,545	3,193			4,545	3,193				
R 13	10	0.676	1.000	6,939	4,688			4,545	3,070			4,545	3,070				
R 14	11	0.650	1.000	7,227	4,694			4,545	2,952			4,545	2,952				
R 15	12	0.625	1.000	7,515	4,694			3,960	2,473			3,960	2,473				
R 16	13	0.601	1.000	7,765	4,664			2,970	1,784			2,970	1,784				
R 17	14	0.577	1.000	7,953	4,593			2,310	1,334			2,310	1,334				
R 18	15	0.555	1.000	8,099	4,497			1,650	916			1,650	916				
R 19	16	0.534	1.000	8,204	4,380			1,164	622			1,164	622				
R 20	17	0.513	1.000	8,277	4,249					122	63	122	63				
R 21	18	0.494	1.000	8,277	4,086					122	60	122	60				
R 22	19	0.475	1.000	8,277	3,929					122	58	122	58				
R 23	20	0.456	1.000	8,277	3,778					122	56	122	56				
R 24	21	0.439	1.000	8,277	3,632					122	54	122	54				
R 25	22	0.422	1.000	8,277	3,493					122	51	122	51				
R 26	23	0.406	1.000	8,277	3,358					122	49	122	49				
R 27	24	0.390	1.000	8,277	3,229					122	48	122	48				
R 28	25	0.375	1.000	8,277	3,105					122	46	122	46				
R 29	26	0.361	1.000	8,277	2,986					122	44	122	44				
R 30	27	0.347	1.000	8,277	2,871					122	42	122	42				
R 31	28	0.333	1.000	8,277	2,760					122	41	122	41				
R 32	29	0.321	1.000	8,277	2,654					122	39	122	39				
R 33	30	0.308	1.000	8,277	2,552					122	38	122	38				
R 34	31	0.296	1.000	8,277	2,454					122	36	122	36				
R 35	32	0.285	1.000	8,277	2,360					122	35	122	35				
R 36	33	0.274	1.000	8,277	2,269					122	33	122	33				
R 37	34	0.264	1.000	8,277	2,182					122	32	122	32				
R 38	35	0.253	1.000	8,277	2,098					122	31	122	31				
R 39	36	0.244	1.000	8,277	2,017					122	30	122	30				
R 40	37	0.234	1.000	8,277	1,939					122	29	122	29				
R 41	38	0.225	1.000	8,277	1,865					122	27	122	27				
R 42	39	0.217	1.000	8,277	1,793					122	26	122	26				
R 43	40	0.208	1.000	8,277	1,724					122	25	122	25				
R 44	41	0.200	1.000	8,277	1,658					122	24	122	24				
R 45	42	0.193	1.000	8,277	1,594					122	23	122	23				
R 46	43	0.185	1.000	8,277	1,533					122	23	122	23				
R 47	44	0.178	1.000	8,277	1,474					122	22	122	22				
R 48	45	0.171	1.000	8,277	1,417					122	21	122	21				
R 49	46	0.165	1.000	8,277	1,363					122	20	122	20				
R 50	47	0.158	1.000	8,277	1,310					122	19	122	19				
R 51	48	0.152	1.000	8,277	1,260					122	19	122	19				
R 52	49	0.146	1.000	8,277	1,211					122	18	122	18				
R 53	50	0.141	1.000	8,277	1,165					122	17	122	17				
R 54	51	0.135	1.000	8,277	1,120					122	17	122	17				
R 55	52	0.130	1.000	8,277	1,077					122	16	122	16				
R 56	53	0.125	1.000	8,277	1,035					122	15	122	15				
R 57	54	0.120	1.000	8,277	996					122	15	122	15				
R 58	55	0.116	1.000	8,277	957					122	14	122	14				
R 59	56	0.111	1.000	8,277	920					122	14	122	14				
R 60	57	0.107	1.000	8,277	885					122	13	122	13				
R 61	58	0.103	1.000	8,277	851					122	13	122	13				
R 62	59	0.099	1.000	8,277	818					122	12	122	12				
R 63	60	0.095	1.000	8,277	787					122	12	122	12				
R 64	61	0.091	1.000	8,277	757					122	11	122	11				
R 65	62	0.088	1.000	8,277	727					122	11	122	11				
R 66	63	0.085	1.000	8,277	700					122	10	122	10				
R 67	64	0.081	1.000	8,277	673					122	10	122	10				
R 68	65	0.078	1.000	8,277	647					122	10	122	10				
R 69	66	0.075	1.000	8,277	622					122	9	122	9				
合 計					540,721	194,582	1,937	196,519	130,813	139,330	6,100	1,399	136,913	140,729	1.40	55,790	5.9%

※表示桁数の関係で、合計値が一致しないことがある。

# 様式-5 費用対便益（資産-10%） 中期的な計画の全体計画

様式-5		費用対便益（全体事業：資産-10%）				水系名：信濃川下流水系 河川名：魚野川・清津川・中津川						単位：百万円					
年次	年度	t	割引率 4%	デフレーター	便 益 (B)			費 用 (C)				費用便益比 B/C	純現在価値 B-C	経済的 内部 収益率 EIRR			
					便 益	現在価値 ①	残存 価値 ②	計 ①+②	建設費③		維持管理費④				計③+④		
					費用	現在価値	費用	現在価値	費用	現在価値							
基準	R 3	0	1.000	1.000													
整備期間 (平成22年1 令和19年)	H 22	-11	1.539	1.165	0	0			5,196	9,319			5,196	9,319			
	H 23	-10	1.480	1.148	286	423			5,598	9,512			5,598	9,512			
	H 24	-9	1.423	1.150	594	846			7,307	11,959			7,307	11,959			
	H 25	-8	1.369	1.122	996	1,364			5,735	8,807			5,735	8,807			
	H 26	-7	1.316	1.078	1,312	1,727			4,813	6,828			4,813	6,828			
	H 27	-6	1.265	1.067	1,577	1,996			4,740	6,399			4,740	6,399			
	H 28	-5	1.217	1.055	1,838	2,236			5,166	6,631			5,166	6,631			
	H 29	-4	1.170	1.031	2,122	2,483			5,293	6,384			5,293	6,384			
	H 30	-3	1.125	1.000	2,414	2,715			6,020	6,772			6,020	6,772			
	R 1	-2	1.082	1.000	2,745	2,969			7,236	7,826			7,236	7,826			
	R 2	-1	1.040	1.000	3,144	3,269			7,186	7,474			7,186	7,474			
	R 3	0	1.000	1.000	3,539	3,539			4,474	4,474			4,474	4,474			
	R 4	1	0.962	1.000	3,785	3,640			4,545	4,370			4,545	4,370			
	R 5	2	0.925	1.000	4,036	3,731			4,545	4,202			4,545	4,202			
	R 6	3	0.889	1.000	4,286	3,810			4,545	4,040			4,545	4,040			
	R 7	4	0.855	1.000	4,536	3,877			4,545	3,885			4,545	3,885			
	R 8	5	0.822	1.000	4,786	3,934			4,545	3,736			4,545	3,736			
	R 9	6	0.790	1.000	5,036	3,980			4,545	3,592			4,545	3,592			
	R 10	7	0.760	1.000	5,287	4,017			4,545	3,454			4,545	3,454			
R 11	8	0.731	1.000	5,537	4,046			4,545	3,321			4,545	3,321				
R 12	9	0.703	1.000	5,787	4,066			4,545	3,193			4,545	3,193				
R 13	10	0.676	1.000	6,037	4,079			4,545	3,070			4,545	3,070				
R 14	11	0.650	1.000	6,287	4,084			4,545	2,952			4,545	2,952				
R 15	12	0.625	1.000	6,538	4,083			3,960	2,473			3,960	2,473				
R 16	13	0.601	1.000	6,756	4,057			2,970	1,784			2,970	1,784				
R 17	14	0.577	1.000	6,919	3,996			2,310	1,334			2,310	1,334				
R 18	15	0.555	1.000	7,046	3,913			1,650	916			1,650	916				
R 19	16	0.534	1.000	7,137	3,811			1,164	622			1,164	622				
施設完成後 の評価期間 (50年)	R 20	17	0.513	1.000	7,201	3,697					122	63	122	63			
	R 21	18	0.494	1.000	7,201	3,555					122	60	122	60			
	R 22	19	0.475	1.000	7,201	3,418					122	58	122	58			
	R 23	20	0.456	1.000	7,201	3,287					122	56	122	56			
	R 24	21	0.439	1.000	7,201	3,160					122	54	122	54			
	R 25	22	0.422	1.000	7,201	3,039					122	51	122	51			
	R 26	23	0.406	1.000	7,201	2,922					122	49	122	49			
	R 27	24	0.390	1.000	7,201	2,809					122	48	122	48			
	R 28	25	0.375	1.000	7,201	2,701					122	46	122	46			
	R 29	26	0.361	1.000	7,201	2,597					122	44	122	44			
	R 30	27	0.347	1.000	7,201	2,498					122	42	122	42			
	R 31	28	0.333	1.000	7,201	2,401					122	41	122	41			
	R 32	29	0.321	1.000	7,201	2,309					122	39	122	39			
	R 33	30	0.308	1.000	7,201	2,220					122	38	122	38			
	R 34	31	0.296	1.000	7,201	2,135					122	36	122	36			
	R 35	32	0.285	1.000	7,201	2,053					122	35	122	35			
	R 36	33	0.274	1.000	7,201	1,974					122	33	122	33			
	R 37	34	0.264	1.000	7,201	1,898					122	32	122	32			
	R 38	35	0.253	1.000	7,201	1,825					122	31	122	31			
	R 39	36	0.244	1.000	7,201	1,755					122	30	122	30			
	R 40	37	0.234	1.000	7,201	1,687					122	29	122	29			
	R 41	38	0.225	1.000	7,201	1,622					122	27	122	27			
	R 42	39	0.217	1.000	7,201	1,560					122	26	122	26			
	R 43	40	0.208	1.000	7,201	1,500					122	25	122	25			
	R 44	41	0.200	1.000	7,201	1,442					122	24	122	24			
	R 45	42	0.193	1.000	7,201	1,387					122	23	122	23			
	R 46	43	0.185	1.000	7,201	1,333					122	23	122	23			
	R 47	44	0.178	1.000	7,201	1,282					122	22	122	22			
	R 48	45	0.171	1.000	7,201	1,233					122	21	122	21			
	R 49	46	0.165	1.000	7,201	1,185					122	20	122	20			
	R 50	47	0.158	1.000	7,201	1,140					122	19	122	19			
	R 51	48	0.152	1.000	7,201	1,096					122	19	122	19			
	R 52	49	0.146	1.000	7,201	1,054					122	18	122	18			
	R 53	50	0.141	1.000	7,201	1,013					122	17	122	17			
R 54	51	0.135	1.000	7,201	974					122	17	122	17				
R 55	52	0.130	1.000	7,201	937					122	16	122	16				
R 56	53	0.125	1.000	7,201	901					122	15	122	15				
R 57	54	0.120	1.000	7,201	866					122	15	122	15				
R 58	55	0.116	1.000	7,201	833					122	14	122	14				
R 59	56	0.111	1.000	7,201	801					122	14	122	14				
R 60	57	0.107	1.000	7,201	770					122	13	122	13				
R 61	58	0.103	1.000	7,201	740					122	13	122	13				
R 62	59	0.099	1.000	7,201	712					122	12	122	12				
R 63	60	0.095	1.000	7,201	685					122	12	122	12				
R 64	61	0.091	1.000	7,201	658					122	11	122	11				
R 65	62	0.088	1.000	7,201	633					122	11	122	11				
R 66	63	0.085	1.000	7,201	609					122	10	122	10				
R 67	64	0.081	1.000	7,201	585					122	10	122	10				
R 68	65	0.078	1.000	7,201	563					122	10	122	10				
R 69	66	0.075	1.000	7,201	541					122	9	122	9				
合 計					470,430	169,287	1,937	171,224	130,813	139,330	6,100	1,399	136,913	140,729	1.22	30,495	5.1%

※表示桁数の関係で、合計値が一致しないことがある。

# 様式-5 費用対便益（事業費+10%）\_中期的な計画の残計画

様式-5		費用対便益（残事業：事業費+10%）							水系名：信濃川下流水系 河川名：魚野川・清津川・中津川						単位：百万円		
年次	年度	t	割引率 4%	デフレーター	便 益 (B)			計 ①+②	費 用 (C)				費用便益比 B/C	純現在価値 B-C	経済的 内部 収益率 EIRR		
					便 益		残存 価値 ②		建設費③		維持管理費④					計③+④	
					便 益	現在価値 ①			費用	現在価値	費用	現在価値				費用	現在価値
基準	R 3	0	1.000	1.000													
整備期間 (平成22年 ~令和19年)	R 4	1	0.962	1.000	0	0			5,000	4,807				5,000	4,807		
	R 5	2	0.925	1.000	432	399			5,000	4,622				5,000	4,622		
	R 6	3	0.889	1.000	863	767			5,000	4,445				5,000	4,445		
	R 7	4	0.855	1.000	1,295	1,107			5,000	4,274				5,000	4,274		
	R 8	5	0.822	1.000	1,726	1,419			5,000	4,109				5,000	4,109		
	R 9	6	0.790	1.000	2,158	1,705			5,000	3,951				5,000	3,951		
	R 10	7	0.760	1.000	2,589	1,968			5,000	3,799				5,000	3,799		
	R 11	8	0.731	1.000	3,021	2,207			5,000	3,653				5,000	3,653		
	R 12	9	0.703	1.000	3,453	2,426			5,000	3,513				5,000	3,513		
	R 13	10	0.676	1.000	3,884	2,624			5,000	3,377				5,000	3,377		
	R 14	11	0.650	1.000	4,316	2,803			5,000	3,248				5,000	3,248		
	R 15	12	0.625	1.000	4,747	2,965			4,356	2,721				4,356	2,721		
	R 16	13	0.601	1.000	5,123	3,077			3,267	1,962				3,267	1,962		
	R 17	14	0.577	1.000	5,405	3,121			2,541	1,467				2,541	1,467		
	R 18	15	0.555	1.000	5,625	3,123			1,815	1,008				1,815	1,008		
	R 19	16	0.534	1.000	5,781	3,087			1,281	684				1,281	684		
	施設完成後の 評価期間 (50年)	R 20	17	0.513	1.000	5,892	3,025					122	63	122	63		
		R 21	18	0.494	1.000	5,892	2,908					122	60	122	60		
		R 22	19	0.475	1.000	5,892	2,797					122	58	122	58		
R 23		20	0.456	1.000	5,892	2,689					122	56	122	56			
R 24		21	0.439	1.000	5,892	2,586					122	54	122	54			
R 25		22	0.422	1.000	5,892	2,486					122	51	122	51			
R 26		23	0.406	1.000	5,892	2,390					122	49	122	49			
R 27		24	0.390	1.000	5,892	2,299					122	48	122	48			
R 28		25	0.375	1.000	5,892	2,210					122	46	122	46			
R 29		26	0.361	1.000	5,892	2,125					122	44	122	44			
R 30		27	0.347	1.000	5,892	2,043					122	42	122	42			
R 31		28	0.333	1.000	5,892	1,965					122	41	122	41			
R 32		29	0.321	1.000	5,892	1,889					122	39	122	39			
R 33		30	0.308	1.000	5,892	1,817					122	38	122	38			
R 34		31	0.296	1.000	5,892	1,747					122	36	122	36			
R 35		32	0.285	1.000	5,892	1,680					122	35	122	35			
R 36		33	0.274	1.000	5,892	1,615					122	33	122	33			
R 37		34	0.264	1.000	5,892	1,553					122	32	122	32			
R 38		35	0.253	1.000	5,892	1,493					122	31	122	31			
R 39		36	0.244	1.000	5,892	1,436					122	30	122	30			
R 40		37	0.234	1.000	5,892	1,380					122	29	122	29			
R 41		38	0.225	1.000	5,892	1,327					122	27	122	27			
R 42		39	0.217	1.000	5,892	1,276					122	26	122	26			
R 43		40	0.208	1.000	5,892	1,227					122	25	122	25			
R 44		41	0.200	1.000	5,892	1,180					122	24	122	24			
R 45		42	0.193	1.000	5,892	1,135					122	23	122	23			
R 46		43	0.185	1.000	5,892	1,091					122	23	122	23			
R 47		44	0.178	1.000	5,892	1,049					122	22	122	22			
R 48		45	0.171	1.000	5,892	1,009					122	21	122	21			
R 49		46	0.165	1.000	5,892	970					122	20	122	20			
R 50		47	0.158	1.000	5,892	933					122	19	122	19			
R 51		48	0.152	1.000	5,892	897					122	19	122	19			
R 52		49	0.146	1.000	5,892	862					122	18	122	18			
R 53		50	0.141	1.000	5,892	829					122	17	122	17			
R 54	51	0.135	1.000	5,892	797					122	17	122	17				
R 55	52	0.130	1.000	5,892	767					122	16	122	16				
R 56	53	0.125	1.000	5,892	737					122	15	122	15				
R 57	54	0.120	1.000	5,892	709					122	15	122	15				
R 58	55	0.116	1.000	5,892	681					122	14	122	14				
R 59	56	0.111	1.000	5,892	655					122	14	122	14				
R 60	57	0.107	1.000	5,892	630					122	13	122	13				
R 61	58	0.103	1.000	5,892	606					122	13	122	13				
R 62	59	0.099	1.000	5,892	582					122	12	122	12				
R 63	60	0.095	1.000	5,892	560					122	12	122	12				
R 64	61	0.091	1.000	5,892	539					122	11	122	11				
R 65	62	0.088	1.000	5,892	518					122	11	122	11				
R 66	63	0.085	1.000	5,892	498					122	10	122	10				
R 67	64	0.081	1.000	5,892	479					122	10	122	10				
R 68	65	0.078	1.000	5,892	460					122	10	122	10				
R 69	66	0.075	1.000	5,892	443					122	9	122	9				
合 計					345,012	100,376	1,027	101,403	68,254	51,640	6,100	1,399	74,354	53,039	1.91	48,364	8.7%

※表示桁数の関係で、合計値が一致しないことがある。

# 様式-5 費用対便益（事業費-10%） 中期的な計画の残計画

様式-5		費用対便益（残事業：事業費-10%）										水系名：信濃川下流水系 河川名：魚野川・清津川・中津川				単位：百万円		
年次	年度	t	割引率 4%	デフレーター	便 益 (B)				費 用 (C)				費用便益比 B/C	純現在価値 B-C	経済的 内部 収益率 EIRR			
					便 益		残存 価値 ②	計 ①+②	建設費③		維持管理費④					計③+④		
					便 益	現在価値 ①			費用	現在価値	費用	現在価値				費用	現在価値	
基準	R 3	0	1.000	1.000														
整備期間 (平成22年 ~令和19年)	R 4	1	0.962	1.000	0	0			4,091	3,933			4,091	3,933				
	R 5	2	0.925	1.000	432	399			4,091	3,782			4,091	3,782				
	R 6	3	0.889	1.000	863	767			4,091	3,636			4,091	3,636				
	R 7	4	0.855	1.000	1,295	1,107			4,091	3,497			4,091	3,497				
	R 8	5	0.822	1.000	1,726	1,419			4,091	3,362			4,091	3,362				
	R 9	6	0.790	1.000	2,158	1,705			4,091	3,233			4,091	3,233				
	R 10	7	0.760	1.000	2,589	1,968			4,091	3,108			4,091	3,108				
	R 11	8	0.731	1.000	3,021	2,207			4,091	2,989			4,091	2,989				
	R 12	9	0.703	1.000	3,453	2,426			4,091	2,874			4,091	2,874				
	R 13	10	0.676	1.000	3,884	2,624			4,091	2,763			4,091	2,763				
	R 14	11	0.650	1.000	4,316	2,803			4,091	2,657			4,091	2,657				
	R 15	12	0.625	1.000	4,747	2,965			3,564	2,226			3,564	2,226				
	R 16	13	0.601	1.000	5,123	3,077			2,673	1,605			2,673	1,605				
	R 17	14	0.577	1.000	5,405	3,121			2,079	1,201			2,079	1,201				
	R 18	15	0.555	1.000	5,625	3,123			1,485	825			1,485	825				
	R 19	16	0.534	1.000	5,781	3,087			1,048	560			1,048	560				
	施設完成後の 評価期間 (50年)	R 20	17	0.513	1.000	5,892	3,025					122	63	122	63			
		R 21	18	0.494	1.000	5,892	2,908					122	60	122	60			
		R 22	19	0.475	1.000	5,892	2,797					122	58	122	58			
R 23		20	0.456	1.000	5,892	2,689					122	56	122	56				
R 24		21	0.439	1.000	5,892	2,586					122	54	122	54				
R 25		22	0.422	1.000	5,892	2,486					122	51	122	51				
R 26		23	0.406	1.000	5,892	2,390					122	49	122	49				
R 27		24	0.390	1.000	5,892	2,299					122	48	122	48				
R 28		25	0.375	1.000	5,892	2,210					122	46	122	46				
R 29		26	0.361	1.000	5,892	2,125					122	44	122	44				
R 30		27	0.347	1.000	5,892	2,043					122	42	122	42				
R 31		28	0.333	1.000	5,892	1,965					122	41	122	41				
R 32		29	0.321	1.000	5,892	1,889					122	39	122	39				
R 33		30	0.308	1.000	5,892	1,817					122	38	122	38				
R 34		31	0.296	1.000	5,892	1,747					122	36	122	36				
R 35		32	0.285	1.000	5,892	1,680					122	35	122	35				
R 36		33	0.274	1.000	5,892	1,615					122	33	122	33				
R 37		34	0.264	1.000	5,892	1,553					122	32	122	32				
R 38		35	0.253	1.000	5,892	1,493					122	31	122	31				
R 39		36	0.244	1.000	5,892	1,436					122	30	122	30				
R 40		37	0.234	1.000	5,892	1,380					122	29	122	29				
R 41		38	0.225	1.000	5,892	1,327					122	27	122	27				
R 42		39	0.217	1.000	5,892	1,276					122	26	122	26				
R 43		40	0.208	1.000	5,892	1,227					122	25	122	25				
R 44		41	0.200	1.000	5,892	1,180					122	24	122	24				
R 45		42	0.193	1.000	5,892	1,135					122	23	122	23				
R 46		43	0.185	1.000	5,892	1,091					122	23	122	23				
R 47		44	0.178	1.000	5,892	1,049					122	22	122	22				
R 48		45	0.171	1.000	5,892	1,009					122	21	122	21				
R 49		46	0.165	1.000	5,892	970					122	20	122	20				
R 50		47	0.158	1.000	5,892	933					122	19	122	19				
R 51		48	0.152	1.000	5,892	897					122	19	122	19				
R 52		49	0.146	1.000	5,892	862					122	18	122	18				
R 53		50	0.141	1.000	5,892	829					122	17	122	17				
R 54	51	0.135	1.000	5,892	797					122	17	122	17					
R 55	52	0.130	1.000	5,892	767					122	16	122	16					
R 56	53	0.125	1.000	5,892	737					122	15	122	15					
R 57	54	0.120	1.000	5,892	709					122	15	122	15					
R 58	55	0.116	1.000	5,892	681					122	14	122	14					
R 59	56	0.111	1.000	5,892	655					122	14	122	14					
R 60	57	0.107	1.000	5,892	630					122	13	122	13					
R 61	58	0.103	1.000	5,892	606					122	13	122	13					
R 62	59	0.099	1.000	5,892	582					122	12	122	12					
R 63	60	0.095	1.000	5,892	560					122	12	122	12					
R 64	61	0.091	1.000	5,892	539					122	11	122	11					
R 65	62	0.088	1.000	5,892	518					122	11	122	11					
R 66	63	0.085	1.000	5,892	498					122	10	122	10					
R 67	64	0.081	1.000	5,892	479					122	10	122	10					
R 68	65	0.078	1.000	5,892	460					122	10	122	10					
R 69	66	0.075	1.000	5,892	443					122	9	122	9					
合 計					345,012	100,376	1,346	101,722	55,844	42,251	6,100	1,399	61,944	43,650	2.33	58,072	11.0%	

※表示桁数の関係で、合計値が一致しないことがある。



# 様式-5 費用対便益（工期+10%） 中期的な計画の残計画

様式-5		費用対便益（残事業：工期+10%）				水系名：信濃川下流水系 河川名：魚野川・清津川・中津川						単位：百万円					
年次	年度	t	割引率 4%	デフレーター	便 益 (B)			費 用 (C)				費用便益比 B/C	純現在価値 B-C	経済的 内部 収益率 EIRR			
					便 益		残存 価値 ②	計 ①+②	建設費③		維持管理費④				計③+④		
					便 益	現在価値 ①			費用	現在価値	費用				現在価値	費用	現在価値
基準	R 3	0	1.000	1.000													
整備期間 (平成22年 ～令和21年)	R 4	1	0.962	1.000	0	0			4,082	3,925			4,082	3,925			
	R 5	2	0.925	1.000	391	362			4,082	3,774			4,082	3,774			
	R 6	3	0.889	1.000	782	695			4,082	3,629			4,082	3,629			
	R 7	4	0.855	1.000	1,173	1,003			4,082	3,489			4,082	3,489			
	R 8	5	0.822	1.000	1,565	1,286			4,082	3,355			4,082	3,355			
	R 9	6	0.790	1.000	1,956	1,546			4,082	3,226			4,082	3,226			
	R 10	7	0.760	1.000	2,347	1,783			4,082	3,102			4,082	3,102			
	R 11	8	0.731	1.000	2,738	2,001			4,082	2,983			4,082	2,983			
	R 12	9	0.703	1.000	3,129	2,198			4,082	2,868			4,082	2,868			
	R 13	10	0.676	1.000	3,520	2,378			4,082	2,758			4,082	2,758			
	R 14	11	0.650	1.000	3,911	2,541			3,725	2,419			3,725	2,419			
	R 15	12	0.625	1.000	4,268	2,666			3,398	2,122			3,398	2,122			
	R 16	13	0.601	1.000	4,594	2,759			3,100	1,862			3,100	1,862			
	R 17	14	0.577	1.000	4,891	2,824			2,827	1,632			2,827	1,632			
	R 18	15	0.555	1.000	5,162	2,866			2,578	1,431			2,578	1,431			
	R 19	16	0.534	1.000	5,409	2,888			2,167	1,157			2,167	1,157			
	R 20	17	0.513	1.000	5,616	2,883			1,437	738			1,437	738			
	R 21	18	0.494	1.000	5,754	2,840			1,437	709			1,437	709			
	施設完成後の 詳細期間 (50年)	R 22	19	0.475	1.000	5,892	2,797					122	58	122	58		
		R 23	20	0.456	1.000	5,892	2,689					122	56	122	56		
		R 24	21	0.439	1.000	5,892	2,586					122	54	122	54		
R 25		22	0.422	1.000	5,892	2,486					122	51	122	51			
R 26		23	0.406	1.000	5,892	2,390					122	49	122	49			
R 27		24	0.390	1.000	5,892	2,299					122	48	122	48			
R 28		25	0.375	2.000	5,892	2,210					122	46	122	46			
R 29		26	0.361	1.000	5,892	2,125					122	44	122	44			
R 30		27	0.347	1.000	5,892	2,043					122	42	122	42			
R 31		28	0.333	1.000	5,892	1,965					122	41	122	41			
R 32		29	0.321	1.000	5,892	1,889					122	39	122	39			
R 33		30	0.308	1.000	5,892	1,817					122	38	122	38			
R 34		31	0.296	1.000	5,892	1,747					122	36	122	36			
R 35		32	0.285	1.000	5,892	1,680					122	35	122	35			
R 36		33	0.274	1.000	5,892	1,615					122	33	122	33			
R 37		34	0.264	1.000	5,892	1,553					122	32	122	32			
R 38		35	0.253	1.000	5,892	1,493					122	31	122	31			
R 39		36	0.244	1.000	5,892	1,436					122	30	122	30			
R 40		37	0.234	1.000	5,892	1,380					122	29	122	29			
R 41		38	0.225	1.000	5,892	1,327					122	27	122	27			
R 42		39	0.217	1.000	5,892	1,276					122	26	122	26			
R 43		40	0.208	1.000	5,892	1,227					122	25	122	25			
R 44		41	0.200	1.000	5,892	1,180					122	24	122	24			
R 45		42	0.193	1.000	5,892	1,135					122	23	122	23			
R 46		43	0.185	1.000	5,892	1,091					122	23	122	23			
R 47		44	0.178	1.000	5,892	1,049					122	22	122	22			
R 48		45	0.171	1.000	5,892	1,009					122	21	122	21			
R 49		46	0.165	1.000	5,892	970					122	20	122	20			
R 50		47	0.158	1.000	5,892	933					122	19	122	19			
R 51		48	0.152	1.000	5,892	897					122	19	122	19			
R 52		49	0.146	1.000	5,892	862					122	18	122	18			
R 53	50	0.141	1.000	5,892	829					122	17	122	17				
R 54	51	0.135	1.000	5,892	797					122	17	122	17				
R 55	52	0.130	1.000	5,892	767					122	16	122	16				
R 56	53	0.125	1.000	5,892	737					122	15	122	15				
R 57	54	0.120	1.000	5,892	709					122	15	122	15				
R 58	55	0.116	1.000	5,892	681					122	14	122	14				
R 59	56	0.111	1.000	5,892	655					122	14	122	14				
R 60	57	0.107	1.000	5,892	630					122	13	122	13				
R 61	58	0.103	2.000	5,892	606					122	13	122	13				
R 62	59	0.099	1.000	5,892	582					122	12	122	12				
R 63	60	0.095	1.000	5,892	560					122	12	122	12				
R 64	61	0.091	1.000	5,892	539					122	11	122	11				
R 65	62	0.088	1.000	5,892	518					122	11	122	11				
R 66	63	0.085	1.000	5,892	498					122	10	122	10				
R 67	64	0.081	1.000	5,892	479					122	10	122	10				
R 68	65	0.078	1.000	5,892	460					122	10	122	10				
R 69	66	0.075	1.000	5,892	443					122	9	122	9				
R 70	67	0.072	1.000	5,892	426					122	9	122	9				
R 71	68	0.069	1.000	5,892	409					122	8	122	8				
合 計					351,801	97,999	1,382	99,381	61,486	45,178	6,100	1,294	67,586	46,472	2.14	52,909	9.9%

※表示桁数の関係で、合計値が一致しないことがある。

# 様式-5 費用対便益（工期-10%） 中期的な計画の残計画

様式-5		費用対便益（残事業：工期-10%）				水系名：信濃川下流水系 河川名：魚野川・清津川・中津川						単位：百万円					
年次	年度	t	割引率 4%	デフレーター	便 益 (B)			費 用 (C)				費用便益比 B/C	純現在価値 B-C	経済的 内部 収益率 EIRR			
					便 益		残存 価値 ②	建設費③		維持管理費④					計③+④		
					便 益	現在価値 ①		費用	現在価値	費用	現在価値				費用	現在価値	
基準	R 3	0	1.000	1.000													
整備期間 (平成22年 ～令和17年)	R 4	1	0.962	1.000	0	0			5,248	5,046				5,248	5,046		
	R 5	2	0.925	1.000	503	465			5,248	4,852				5,248	4,852		
	R 6	3	0.889	1.000	1,006	894			5,248	4,665				5,248	4,665		
	R 7	4	0.855	1.000	1,509	1,290			5,248	4,486				5,248	4,486		
	R 8	5	0.822	1.000	2,012	1,653			5,248	4,313				5,248	4,313		
	R 9	6	0.790	1.000	2,514	1,987			5,248	4,148				5,248	4,148		
	R 10	7	0.760	1.000	3,017	2,293			5,248	3,988				5,248	3,988		
	R 11	8	0.731	1.000	3,520	2,572			5,182	3,787				5,182	3,787		
	R 12	9	0.703	1.000	4,017	2,822			4,605	3,235				4,605	3,235		
	R 13	10	0.676	1.000	4,458	3,012			4,091	2,764				4,091	2,764		
	R 14	11	0.650	1.000	4,850	3,151			3,635	2,361				3,635	2,361		
	R 15	12	0.625	1.000	5,198	3,247			3,228	2,016				3,228	2,016		
	R 16	13	0.601	1.000	5,508	3,308			2,161	1,298				2,161	1,298		
	R 17	14	0.577	1.000	5,715	3,300			1,848	1,067				1,848	1,067		
	施設完成後の 評価期間（50年）	R 18	15	0.555	1.000	5,892	3,272			122	68				122	68	
		R 19	16	0.534	1.000	5,892	3,146			122	65				122	65	
		R 20	17	0.513	1.000	5,892	3,025			122	63				122	63	
R 21		18	0.494	1.000	5,892	2,908			122	60				122	60		
R 22		19	0.475	1.000	5,892	2,797			122	58				122	58		
R 23		20	0.456	1.000	5,892	2,689			122	56				122	56		
R 24		21	0.439	2.000	5,892	2,586			122	54				122	54		
R 25		22	0.422	3.000	5,892	2,486			122	51				122	51		
R 26		23	0.406	4.000	5,892	2,390			122	49				122	49		
R 27		24	0.390	5.000	5,892	2,299			122	48				122	48		
R 28		25	0.375	6.000	5,892	2,210			122	46				122	46		
R 29		26	0.361	7.000	5,892	2,125			122	44				122	44		
R 30		27	0.347	8.000	5,892	2,043			122	42				122	42		
R 31		28	0.333	9.000	5,892	1,965			122	41				122	41		
R 32		29	0.321	10.000	5,892	1,889			122	39				122	39		
R 33		30	0.308	11.000	5,892	1,817			122	38				122	38		
R 34		31	0.296	12.000	5,892	1,747			122	36				122	36		
R 35		32	0.285	13.000	5,892	1,680			122	35				122	35		
R 36		33	0.274	14.000	5,892	1,615			122	33				122	33		
R 37		34	0.264	1.000	5,892	1,553			122	32				122	32		
R 38		35	0.253	1.000	5,892	1,493			122	31				122	31		
R 39		36	0.244	1.000	5,892	1,436			122	30				122	30		
R 40		37	0.234	1.000	5,892	1,380			122	29				122	29		
R 41		38	0.225	1.000	5,892	1,327			122	27				122	27		
R 42		39	0.217	1.000	5,892	1,276			122	26				122	26		
R 43		40	0.208	1.000	5,892	1,227			122	25				122	25		
R 44		41	0.200	1.000	5,892	1,180			122	24				122	24		
R 45		42	0.193	1.000	5,892	1,135			122	23				122	23		
R 46		43	0.185	1.000	5,892	1,091			122	23				122	23		
R 47		44	0.178	1.000	5,892	1,049			122	22				122	22		
R 48		45	0.171	1.000	5,892	1,009			122	21				122	21		
R 49		46	0.165	1.000	5,892	970			122	20				122	20		
R 50		47	0.158	1.000	5,892	933			122	19				122	19		
R 51		48	0.152	1.000	5,892	897			122	19				122	19		
R 52	49	0.146	1.000	5,892	862			122	18				122	18			
R 53	50	0.141	1.000	5,892	829			122	17				122	17			
R 54	51	0.135	1.000	5,892	797			122	17				122	17			
R 55	52	0.130	1.000	5,892	767			122	16				122	16			
R 56	53	0.125	1.000	5,892	737			122	15				122	15			
R 57	54	0.120	1.000	5,892	709			122	15				122	15			
R 58	55	0.116	1.000	5,892	681			122	14				122	14			
R 59	56	0.111	1.000	5,892	655			122	14				122	14			
R 60	57	0.107	1.000	5,892	630			122	13				122	13			
R 61	58	0.103	1.000	5,892	606			122	13				122	13			
R 62	59	0.099	1.000	5,892	582			122	12				122	12			
R 63	60	0.095	1.000	5,892	560			122	12				122	12			
R 64	61	0.091	1.000	5,892	539			122	11				122	11			
R 65	62	0.088	1.000	5,892	518			122	11				122	11			
R 66	63	0.085	1.000	5,892	498			122	10				122	10			
R 67	64	0.081	1.000	5,892	479			122	10				122	10			
合 計					338,421	103,085	1,495	104,580	61,486	48,027	6,100	1,513	67,586	49,540	2.11	55,040	9.9%

※表示桁数の関係で、合計値が一致しないことがある。

# 様式-5 費用対便益（資産+10%） 中期的な計画の残計画

様式-5		費用対便益（残事業：資産+10%）				水系名：信濃川下流水系 河川名：魚野川・清津川・中津川						単位：百万円					
年次	年度	t	割引率 4%	デフレーター	便 益 (B)			費 用 (C)				費用便益比 B/C	純現在価値 B-C	経済的 内部 収益率 EIRR			
					便 益		残存 価値 ②	計 ①+②	建設費③		維持管理費④				計③+④		
					便 益	現在価値 ①			費用	現在価値	費用				現在価値	費用	現在価値
基準	R 3	0	1.000	1.000													
整備期間 (平成22年 5 令和19年)	R 4	1	0.962	1.000	0	0			4,545	4,370				4,545	4,370		
	R 5	2	0.925	1.000	460	425			4,545	4,202				4,545	4,202		
	R 6	3	0.889	1.000	920	818			4,545	4,040				4,545	4,040		
	R 7	4	0.855	1.000	1,380	1,180			4,545	3,885				4,545	3,885		
	R 8	5	0.822	1.000	1,840	1,512			4,545	3,736				4,545	3,736		
	R 9	6	0.790	1.000	2,300	1,818			4,545	3,592				4,545	3,592		
	R 10	7	0.760	1.000	2,760	2,097			4,545	3,454				4,545	3,454		
	R 11	8	0.731	1.000	3,220	2,353			4,545	3,321				4,545	3,321		
	R 12	9	0.703	1.000	3,680	2,585			4,545	3,193				4,545	3,193		
	R 13	10	0.676	1.000	4,140	2,797			4,545	3,070				4,545	3,070		
	R 14	11	0.650	1.000	4,600	2,988			4,545	2,952				4,545	2,952		
	R 15	12	0.625	1.000	5,060	3,160			3,960	2,473				3,960	2,473		
	R 16	13	0.601	1.000	5,460	3,279			2,970	1,784				2,970	1,784		
	R 17	14	0.577	1.000	5,761	3,327			2,310	1,334				2,310	1,334		
	R 18	15	0.555	1.000	5,995	3,329			1,650	916				1,650	916		
	R 19	16	0.534	1.000	6,162	3,290			1,164	622				1,164	622		
	施設完成後の 評価期間 (50年)	R 20	17	0.513	1.000	6,279	3,224					122	63	122	63		
		R 21	18	0.494	1.000	6,279	3,100					122	60	122	60		
		R 22	19	0.475	1.000	6,279	2,980					122	58	122	58		
R 23		20	0.456	1.000	6,279	2,866					122	56	122	56			
R 24		21	0.439	1.000	6,279	2,756					122	54	122	54			
R 25		22	0.422	1.000	6,279	2,650					122	51	122	51			
R 26		23	0.406	1.000	6,279	2,548					122	49	122	49			
R 27		24	0.390	1.000	6,279	2,450					122	48	122	48			
R 28		25	0.375	1.000	6,279	2,356					122	46	122	46			
R 29		26	0.361	1.000	6,279	2,265					122	44	122	44			
R 30		27	0.347	1.000	6,279	2,178					122	42	122	42			
R 31		28	0.333	1.000	6,279	2,094					122	41	122	41			
R 32		29	0.321	1.000	6,279	2,014					122	39	122	39			
R 33		30	0.308	1.000	6,279	1,936					122	38	122	38			
R 34		31	0.296	1.000	6,279	1,862					122	36	122	36			
R 35		32	0.285	1.000	6,279	1,790					122	35	122	35			
R 36		33	0.274	1.000	6,279	1,721					122	33	122	33			
R 37		34	0.264	1.000	6,279	1,655					122	32	122	32			
R 38		35	0.253	1.000	6,279	1,591					122	31	122	31			
R 39		36	0.244	1.000	6,279	1,530					122	30	122	30			
R 40		37	0.234	1.000	6,279	1,471					122	29	122	29			
R 41		38	0.225	1.000	6,279	1,415					122	27	122	27			
R 42		39	0.217	1.000	6,279	1,360					122	26	122	26			
R 43		40	0.208	1.000	6,279	1,308					122	25	122	25			
R 44		41	0.200	1.000	6,279	1,258					122	24	122	24			
R 45		42	0.193	1.000	6,279	1,209					122	23	122	23			
R 46		43	0.185	1.000	6,279	1,163					122	23	122	23			
R 47		44	0.178	1.000	6,279	1,118					122	22	122	22			
R 48		45	0.171	1.000	6,279	1,075					122	21	122	21			
R 49		46	0.165	1.000	6,279	1,034					122	20	122	20			
R 50		47	0.158	1.000	6,279	994					122	19	122	19			
R 51		48	0.152	1.000	6,279	956					122	19	122	19			
R 52		49	0.146	1.000	6,279	919					122	18	122	18			
R 53		50	0.141	1.000	6,279	884					122	17	122	17			
R 54	51	0.135	1.000	6,279	850					122	17	122	17				
R 55	52	0.130	1.000	6,279	817					122	16	122	16				
R 56	53	0.125	1.000	6,279	786					122	15	122	15				
R 57	54	0.120	1.000	6,279	755					122	15	122	15				
R 58	55	0.116	1.000	6,279	726					122	14	122	14				
R 59	56	0.111	1.000	6,279	698					122	14	122	14				
R 60	57	0.107	1.000	6,279	671					122	13	122	13				
R 61	58	0.103	1.000	6,279	646					122	13	122	13				
R 62	59	0.099	1.000	6,279	621					122	12	122	12				
R 63	60	0.095	1.000	6,279	597					122	12	122	12				
R 64	61	0.091	1.000	6,279	574					122	11	122	11				
R 65	62	0.088	1.000	6,279	552					122	11	122	11				
R 66	63	0.085	1.000	6,279	531					122	10	122	10				
R 67	64	0.081	1.000	6,279	510					122	10	122	10				
R 68	65	0.078	1.000	6,279	491					122	10	122	10				
R 69	66	0.075	1.000	6,279	472					122	9	122	9				
合 計					367,706	106,978	1,495	108,473	62,049	46,945	6,100	1,399	68,149	48,345	2.24	60,129	10.5%

※表示桁数の関係で、合計値が一致しないことがある。

# 様式-5 費用対便益（資産-10%） 中期的な計画の残計画

様式-5		費用対便益（残事業：資産-10%）				水系名：信濃川下流水系 河川名：魚野川・清津川・中津川								単位：百万円			
年次	年度	t	割引率 4%	デフレーター	便 益 (B)			費 用 (C)				費用便益比 B/C	純現在価値 B-C	経済的 内部 収益率 EIRR			
					便 益		残存 価値 ②	計 ①+②	建設費③		維持管理費④				計③+④		
					便 益	現在価値 ①			費用	現在価値	費用				現在価値	費用	現在価値
基準	R 3	0	1.000	1.000													
整備期間 (平成22年 ~令和19年)	R 4	1	0.962	1.000	0	0			4,545	4,370				4,545	4,370		
	R 5	2	0.925	1.000	403	373			4,545	4,202				4,545	4,202		
	R 6	3	0.889	1.000	806	717			4,545	4,040				4,545	4,040		
	R 7	4	0.855	1.000	1,210	1,034			4,545	3,885				4,545	3,885		
	R 8	5	0.822	1.000	1,613	1,326			4,545	3,736				4,545	3,736		
	R 9	6	0.790	1.000	2,016	1,593			4,545	3,592				4,545	3,592		
	R 10	7	0.760	1.000	2,419	1,838			4,545	3,454				4,545	3,454		
	R 11	8	0.731	1.000	2,822	2,062			4,545	3,321				4,545	3,321		
	R 12	9	0.703	1.000	3,225	2,266			4,545	3,193				4,545	3,193		
	R 13	10	0.676	1.000	3,629	2,451			4,545	3,070				4,545	3,070		
	R 14	11	0.650	1.000	4,032	2,619			4,545	2,952				4,545	2,952		
	R 15	12	0.625	1.000	4,435	2,770			3,960	2,473				3,960	2,473		
	R 16	13	0.601	1.000	4,786	2,875			2,970	1,784				2,970	1,784		
	R 17	14	0.577	1.000	5,050	2,916			2,310	1,334				2,310	1,334		
	R 18	15	0.555	1.000	5,255	2,918			1,650	916				1,650	916		
	R 19	16	0.534	1.000	5,401	2,884			1,164	622				1,164	622		
	施設完成後の 評価期間 (50年)	R 20	17	0.513	1.000	5,504	2,826					122	63	122	63		
		R 21	18	0.494	1.000	5,504	2,717					122	60	122	60		
		R 22	19	0.475	1.000	5,504	2,613					122	58	122	58		
R 23		20	0.456	1.000	5,504	2,512					122	56	122	56			
R 24		21	0.439	1.000	5,504	2,415					122	54	122	54			
R 25		22	0.422	1.000	5,504	2,323					122	51	122	51			
R 26		23	0.406	1.000	5,504	2,233					122	49	122	49			
R 27		24	0.390	1.000	5,504	2,147					122	48	122	48			
R 28		25	0.375	1.000	5,504	2,065					122	46	122	46			
R 29		26	0.361	1.000	5,504	1,985					122	44	122	44			
R 30		27	0.347	1.000	5,504	1,909					122	42	122	42			
R 31		28	0.333	1.000	5,504	1,836					122	41	122	41			
R 32		29	0.321	1.000	5,504	1,765					122	39	122	39			
R 33		30	0.308	1.000	5,504	1,697					122	38	122	38			
R 34		31	0.296	1.000	5,504	1,632					122	36	122	36			
R 35		32	0.285	1.000	5,504	1,569					122	35	122	35			
R 36		33	0.274	1.000	5,504	1,509					122	33	122	33			
R 37		34	0.264	1.000	5,504	1,451					122	32	122	32			
R 38		35	0.253	1.000	5,504	1,395					122	31	122	31			
R 39		36	0.244	1.000	5,504	1,341					122	30	122	30			
R 40		37	0.234	1.000	5,504	1,290					122	29	122	29			
R 41		38	0.225	1.000	5,504	1,240					122	27	122	27			
R 42		39	0.217	1.000	5,504	1,192					122	26	122	26			
R 43		40	0.208	1.000	5,504	1,146					122	25	122	25			
R 44		41	0.200	1.000	5,504	1,102					122	24	122	24			
R 45		42	0.193	1.000	5,504	1,060					122	23	122	23			
R 46		43	0.185	1.000	5,504	1,019					122	23	122	23			
R 47		44	0.178	1.000	5,504	980					122	22	122	22			
R 48		45	0.171	1.000	5,504	942					122	21	122	21			
R 49		46	0.165	1.000	5,504	906					122	20	122	20			
R 50		47	0.158	1.000	5,504	871					122	19	122	19			
R 51		48	0.152	1.000	5,504	838					122	19	122	19			
R 52	49	0.146	1.000	5,504	806					122	18	122	18				
R 53	50	0.141	1.000	5,504	775					122	17	122	17				
R 54	51	0.135	1.000	5,504	745					122	17	122	17				
R 55	52	0.130	1.000	5,504	716					122	16	122	16				
R 56	53	0.125	1.000	5,504	689					122	15	122	15				
R 57	54	0.120	1.000	5,504	662					122	15	122	15				
R 58	55	0.116	1.000	5,504	637					122	14	122	14				
R 59	56	0.111	1.000	5,504	612					122	14	122	14				
R 60	57	0.107	1.000	5,504	589					122	13	122	13				
R 61	58	0.103	1.000	5,504	566					122	13	122	13				
R 62	59	0.099	1.000	5,504	544					122	12	122	12				
R 63	60	0.095	1.000	5,504	523					122	12	122	12				
R 64	61	0.091	1.000	5,504	503					122	11	122	11				
R 65	62	0.088	1.000	5,504	484					122	11	122	11				
R 66	63	0.085	1.000	5,504	465					122	10	122	10				
R 67	64	0.081	1.000	5,504	447					122	10	122	10				
R 68	65	0.078	1.000	5,504	430					122	10	122	10				
R 69	66	0.075	1.000	5,504	414					122	9	122	9				
合 計					322,318	93,773	1,495	95,269	62,049	46,945	6,100	1,399	68,149	48,345	1.97	46,924	9.1%

※表示桁数の関係で、合計値が一致しないことがある。

## 様式-6 事業費の内訳\_全体事業費

### 事業費の内訳書

#### 砂防事業

事業名	信濃川下流水系直轄砂防事業 (全体事業費)
-----	-----------------------

※ ( ) 欄に残事業費、全体事業費の別を記入すること。

評価年度	R3	再評価
------	----	-----

※ 評価の種類(新規事業採択時評価、再評価、完了後の事後評価)の別を記入すること。

区分	費目	工種	単位	数量	金額 (百万円)	備考	
工事費	本工事費		式	1	98,977		
			式	1	98,977		
		砂防堰堤工	基	238	80,476		
		溪流保全工	箇所	5	4,732		
		床固工	箇所	3	13,769		
用地費及補償費			式	1	1,056		
	用地費		式	1	448		
	補償費		式	1	608		
間接経費			式	1	28,329		
工事諸費			式	1	12,702		
事業費 計			式	1	141,063		

維持管理費			式	1	6,710	
-------	--	--	---	---	-------	--

※1 事業費については、事業の執行状況を踏まえて再評価ごとに適宜見直すこと。

※2 「工種」については、河川砂防技術基準の工種に準拠して記載すること。

※3 「金額」については、治水経済調査マニュアル(案)に準拠して記載すること。

※4 上記によらないものについては、過去の類似の実績等に基づき記載すること。

※5 備考欄に、一式計上している工種の内容等を記載すること。



## 様式-6 事業費の内訳\_残事業費

### 事業費の内訳書

#### 砂防事業

事業名	信濃川下流水系直轄砂防事業 (残事業費)
-----	----------------------

※ ( ) 欄に残事業費、全体事業費の別を記入すること。

評価年度	R3	再評価
------	----	-----

※ 評価の種類(新規事業採択時評価、再評価、完了後の事後評価)の別を記入すること。

区分	費目	工種	単位	数量	金額 (百万円)	備考	
工事費	本工事費		式	1	48,592		
			式	1	48,592		
		砂防堰堤工	基	182	46,312		
		溪流保全工	箇所	3	1,024		
		床固工	箇所	2	1,255		
用地費及補償費			式	1	164		
	用地費		式	1	95		
	補償費		式	1	69		
間接経費			式	1	13,147		
工事諸費			式	1	5,778		
事業費 計			式	1	67,680		

維持管理費			式	1	6,710	
-------	--	--	---	---	-------	--

※1 事業費については、事業の執行状況を踏まえて再評価ごとに適宜見直すこと。

※2 「工種」については、河川砂防技術基準の工種に準拠して記載すること。

※3 「金額」については、治水経済調査マニュアル(案)に準拠して記載すること。

※4 上記によらないものについては、過去の類似の実績等に基づき記載すること。

※5 備考欄に、一式計上している工種の内容等を記載すること。