

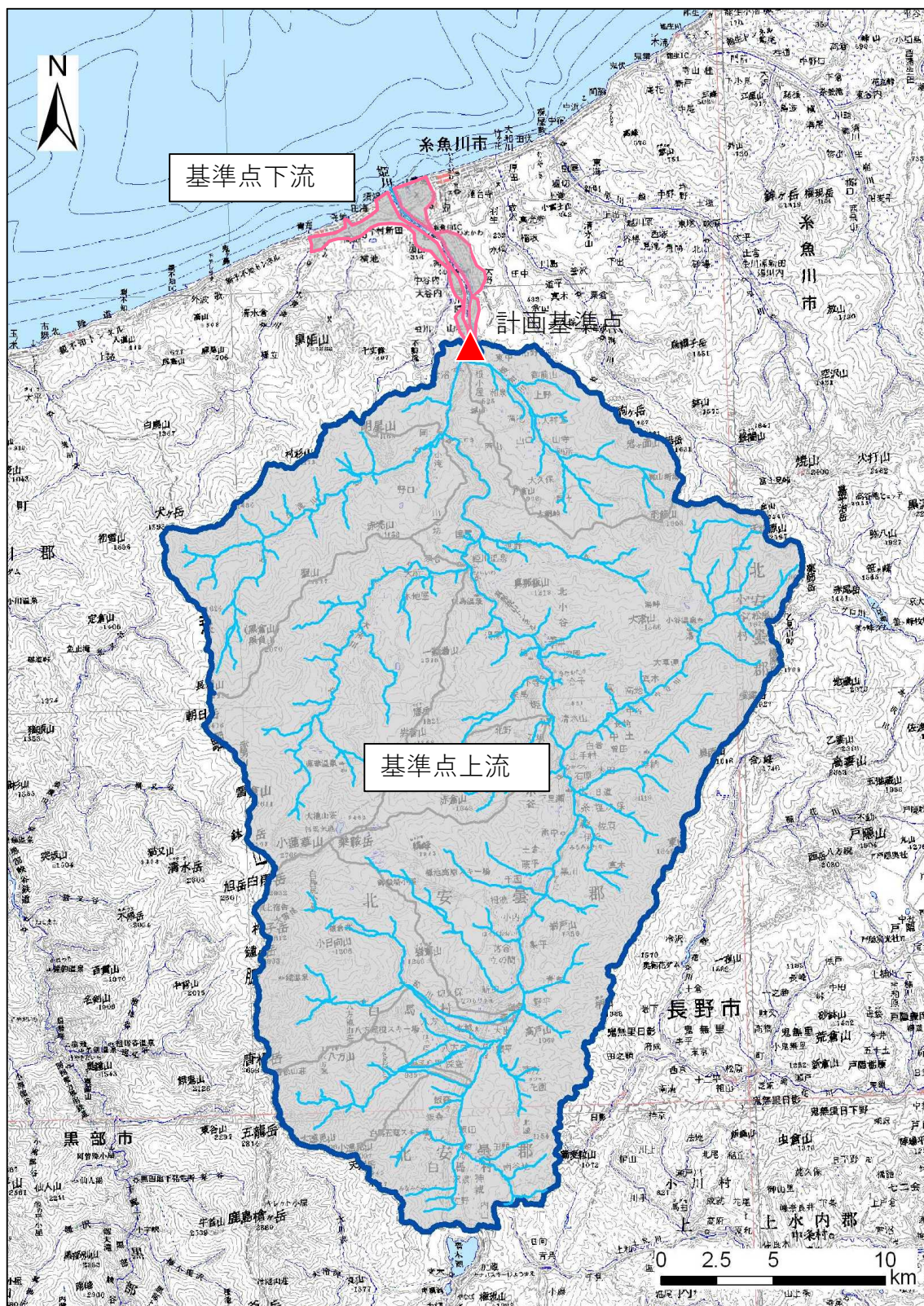
砂防事業の再評価説明資料

[姫川水系直轄砂防事業]

- 様式-1 ブロック分割図
- 様式-2 資産データ
- 様式-3 被害額
- 様式-4 年平均被害軽減期待額
- 様式-5 費用対便益
- 様式-6 事業費の内訳

令和2年12月
北陸地方整備局

様式-1 ブロック分割図



様式-2 資産データ

機器 ブロック	ブロック 面積 (km ²)	資産データ				水系名：姫川水系				河川名：姫川				国勢調査年：平成27年				事業所統計調査年：平成26年				備考
		人口 (人)	世帯数 (世帯)	従業者数 (産業分 類別に算 出) (人)	農業家数 (世帯)	延床面積 (ha)	水田面積 (ha)	畑面積 (ha)	家屋	家庭用品	一般資産額 (百万円)		事業所資産		農漁家資産		農作物資産額 (百万円)		一般資産額等 合計			
											備却	在庫	備却	在庫	備却	在庫	水稲	畑作物		小計	小計	
基準点上流	11.6	1,261	521	899	25	22	138	3	44,036	6,903	4,062	1,423	51	23	183	12	195	56,498	56,693			
基準点下流	0.2	43	13	7	1	0	13	0	787	173	97	19	1	1	16	0	16	1,078	1,094			
土石流	1.0	107	44	66	5	0	4	839	583	5,712	202	202	11	5	4	1	5	7,352	7,357			
合計	12.8	1,411	578	972	31	22	155	3	45,662	7,659	9,871	1,644	63	29	203	13	216	64,928	65,144			

※表示桁数の関係で、合計値が一致しないことがある。

様式-3 被害額（確率規模別：事業実施前）

様式-3 被害額（事業実施前） 水系名：姫川水系 河川名：姫川 流量規模：1/10 (単位：百万円)

氾濫 ブロック	一般資産被害額						農作物被害額				公共土木 施設等被 害額	営業停止 損失	家屋における 応急対策費用			事業所に おける 応急対策 費用	国・地方 公共団体 における 応急対策 費用	その他の 間接被害	小計	合計	備考	
	家屋	家庭用品	事業所資産		農漁家資産		小計	水稲	畑作物	小計			清掃労 働対価	代替活 動等	小計							
			償却	在庫	償却	在庫																
基準点上流	11,789	1,954	1,642	480	11	6	15,882	53	5	58	12,997	605	182	89	271	352	23,670	41,069	65,967	94,904		
基準点下流	0	0	0	0	0	0	0	0	0	0	0	0	0	0	0	0	0	0	0	0	0	
土石流	291	216	2,295	77	3	2	2,884	2	0	2	531	272	42	18	60	38	3,029	2,925	6,324	9,741		
合計	12,080	2,170	3,937	557	14	8	18,766	55	5	60	13,528	877	224	107	331	390	26,699	43,994	72,291	104,645		

様式-3 被害額（事業実施前） 水系名：姫川水系 河川名：姫川 流量規模：1/20 (単位：百万円)

氾濫 ブロック	一般資産被害額						農作物被害額				公共土木 施設等被 害額	営業停止 損失	家屋における 応急対策費用			事業所に おける 応急対策 費用	国・地方 公共団体 における 応急対策 費用	その他の 間接被害	小計	合計	備考	
	家屋	家庭用品	事業所資産		農漁家資産		小計	水稲	畑作物	小計			清掃労 働対価	代替活 動等	小計							
			償却	在庫	償却	在庫																
基準点上流	13,281	2,211	1,861	556	13	6	17,928	61	5	66	14,742	708	214	105	319	426	28,520	54,570	84,543	117,279		
基準点下流	0	0	0	0	0	0	0	0	0	0	0	0	0	0	0	0	0	0	0	0	0	
土石流	351	262	2,769	93	4	2	3,481	3	1	4	643	328	51	21	72	46	3,654	3,530	7,630	11,758		
合計	13,632	2,473	4,630	649	17	8	21,409	64	6	70	15,385	1,036	265	126	391	472	32,174	58,100	92,173	129,037		

様式-3 被害額（事業実施前） 水系名：姫川水系 河川名：姫川 流量規模：1/30 (単位：百万円)

氾濫 ブロック	一般資産被害額						農作物被害額				公共土木 施設等被 害額	営業停止 損失	家屋における 応急対策費用			事業所に おける 応急対策 費用	国・地方 公共団体 における 応急対策 費用	その他の 間接被害	小計	合計	備考	
	家屋	家庭用品	事業所資産		農漁家資産		小計	水稲	畑作物	小計			清掃労 働対価	代替活 動等	小計							
			償却	在庫	償却	在庫																
基準点上流	14,003	2,343	1,954	581	14	8	18,903	68	5	73	15,715	780	233	111	344	473	30,439	61,918	93,954	128,645		
基準点下流	0	0	0	0	0	0	0	0	0	0	0	0	0	0	0	0	0	0	0	0	0	
土石流	-	-	-	-	-	-	-	-	-	-	-	-	-	-	-	-	-	-	-	-	-	
合計	14,003	2,343	1,954	581	14	8	18,903	68	5	73	15,715	780	233	111	344	473	30,439	61,918	93,954	128,645		

様式-3 被害額（事業実施前） 水系名：姫川水系 河川名：姫川 流量規模：1/50 (単位：百万円)

氾濫 ブロック	一般資産被害額						農作物被害額				公共土木 施設等被 害額	営業停止 損失	家屋における 応急対策費用			事業所に おける 応急対策 費用	国・地方 公共団体 における 応急対策 費用	その他の 間接被害	小計	合計	備考	
	家屋	家庭用品	事業所資産		農漁家資産		小計	水稲	畑作物	小計			清掃労 働対価	代替活 動等	小計							
			償却	在庫	償却	在庫																
基準点上流	16,012	2,565	2,135	642	15	8	21,377	81	7	88	17,944	930	292	139	431	552	34,961	71,899	108,773	148,182		
基準点下流	0	0	0	0	0	0	0	0	0	0	0	0	0	0	0	0	0	0	0	0	0	
土石流	-	-	-	-	-	-	-	-	-	-	-	-	-	-	-	-	-	-	-	-	-	
合計	16,012	2,565	2,135	642	15	8	21,377	81	7	88	17,944	930	292	139	431	552	34,961	71,899	108,773	148,182		

様式-3 被害額（事業実施前） 水系名：姫川水系 河川名：姫川 流量規模：1/70 (単位：百万円)

氾濫 ブロック	一般資産被害額						農作物被害額				公共土木 施設等被 害額	営業停止 損失	家屋における 応急対策費用			事業所に おける 応急対策 費用	国・地方 公共団体 における 応急対策 費用	その他の 間接被害	小計	合計	備考	
	家屋	家庭用品	事業所資産		農漁家資産		小計	水稲	畑作物	小計			清掃労 働対価	代替活 動等	小計							
			償却	在庫	償却	在庫																
基準点上流	17,006	2,724	2,245	685	17	9	22,686	86	7	93	19,041	971	318	150	468	584	37,923	77,796	117,742	159,562		
基準点下流	235	63	26	5	0	0	329	12	0	12	432	7	4	2	6	1	972	0	986	1,759		
土石流	-	-	-	-	-	-	-	-	-	-	-	-	-	-	-	-	-	-	-	-	-	
合計	17,241	2,787	2,271	690	17	9	23,015	98	7	105	19,473	978	322	152	474	585	38,895	77,796	118,728	161,321		

様式-3 被害額（事業実施前） 水系名：姫川水系 河川名：姫川 流量規模：1/100 (単位：百万円)

氾濫 ブロック	一般資産被害額						農作物被害額				公共土木 施設等被 害額	営業停止 損失	家屋における 応急対策費用			事業所に おける 応急対策 費用	国・地方 公共団体 における 応急対策 費用	その他の 間接被害	小計	合計	備考
	家屋	家庭用品	事業所資産		農漁家資産		小計	水稲	畑作物	小計			清掃労 働対価	代替活 動等	小計						
			償却	在庫	償却	在庫															
基準点上流	17,566	2,871	2,247	715	18	9	23,426	87	7	94	19,510	971	318	150	468	617	41,823	87,506	131,385	174,415	
基準点下流	277	76	35	7	0	0	395	13	0	13	493	9	5	3	8	1	1,259	0	1,277	2,178	
土石流	500	373	3,946	133	6	3	4,961	4	1	5	915	467	73	30	103	66	5,208	9,827	15,671	21,552	
合計	18,343	3,320	6,228	855	24	12	28,782	104	8	112	20,918	1,447	396	183	579	684	48,290	97,333	148,333	198,145	

※表示桁数の関係で、合計値が一致しないことがある。

様式-3 被害額（確率規模別：現況時）

様式-3 被害額（現況時） 水系名：姫川水系 河川名：姫川 流量規模：1/10 (単位：百万円)

氾濫 ブロック	一般資産被害額						農作物被害額				公共土木 施設等被 害額	営業停 止損失	家屋における 応急対策費用			事業所 における 応急対策 費用	国・地方 公共団体 における 応急対策 費用	その他 の 間接被害	小計	合計	備考	
	家屋	家庭用品	事業所資産		農漁家資産		小計	水稲	畑作物	小計			清掃 労働 対価	代替 活動 等	小計							
			償却	在庫	償却	在庫																
基準点上流	11,385	1,923	1,621	468	11	6	15,414	49	5	54	12,612	589	177	88	265	339	14,869	38,042	54,104	82,184		
基準点下流	0	0	0	0	0	0	0	0	0	0	0	0	0	0	0	0	0	0	0	0	0	
土石流	291	216	2,295	77	3	2	2,884	2	0	2	531	272	42	18	60	38	2,989	2,925	6,284	9,701		
合計	11,385	1,923	1,621	468	11	6	15,414	49	5	54	12,612	589	177	88	265	339	14,869	38,042	54,104	82,184		

様式-3 被害額（現況時） 水系名：姫川水系 河川名：姫川 流量規模：1/20 (単位：百万円)

氾濫 ブロック	一般資産被害額						農作物被害額				公共土木 施設等被 害額	営業停 止損失	家屋における 応急対策費用			事業所 における 応急対策 費用	国・地方 公共団体 における 応急対策 費用	その他 の 間接被害	小計	合計	備考	
	家屋	家庭用品	事業所資産		農漁家資産		小計	水稲	畑作物	小計			清掃 労働 対価	代替 活動 等	小計							
			償却	在庫	償却	在庫																
基準点上流	13,226	2,207	1,842	550	13	6	17,844	56	5	61	14,585	694	208	102	310	414	17,697	50,593	69,708	102,198		
基準点下流	0	0	0	0	0	0	0	0	0	0	0	0	0	0	0	0	0	0	0	0	0	
土石流	351	262	2,769	93	4	2	3,481	3	1	4	643	328	51	21	72	46	3,606	3,530	7,582	11,710		
合計	13,577	2,469	4,611	643	17	8	21,325	59	6	65	15,228	1,022	259	123	382	460	21,303	54,123	77,290	113,908		

様式-3 被害額（現況時） 水系名：姫川水系 河川名：姫川 流量規模：1/30 (単位：百万円)

氾濫 ブロック	一般資産被害額						農作物被害額				公共土木 施設等被 害額	営業停 止損失	家屋における 応急対策費用			事業所 における 応急対策 費用	国・地方 公共団体 における 応急対策 費用	その他 の 間接被害	小計	合計	備考	
	家屋	家庭用品	事業所資産		農漁家資産		小計	水稲	畑作物	小計			清掃 労働 対価	代替 活動 等	小計							
			償却	在庫	償却	在庫																
基準点上流	14,003	2,337	1,916	571	14	8	18,849	61	5	66	15,559	756	223	108	331	455	19,642	57,377	78,561	113,035		
基準点下流	0	0	0	0	0	0	0	0	0	0	0	0	0	0	0	0	0	0	0	0	0	
土石流	-	-	-	-	-	-	-	-	-	-	-	-	-	-	-	-	-	-	-	-	-	
合計	14,003	2,337	1,916	571	14	8	18,849	61	5	66	15,559	756	223	108	331	455	19,642	57,377	78,561	113,035		

様式-3 被害額（現況時） 水系名：姫川水系 河川名：姫川 流量規模：1/50 (単位：百万円)

氾濫 ブロック	一般資産被害額						農作物被害額				公共土木 施設等被 害額	営業停 止損失	家屋における 応急対策費用			事業所 における 応急対策 費用	国・地方 公共団体 における 応急対策 費用	その他 の 間接被害	小計	合計	備考	
	家屋	家庭用品	事業所資産		農漁家資産		小計	水稲	畑作物	小計			清掃 労働 対価	代替 活動 等	小計							
			償却	在庫	償却	在庫																
基準点上流	15,377	2,519	2,076	627	15	8	20,622	73	6	79	17,120	870	268	127	395	535	21,848	66,589	90,237	128,058		
基準点下流	0	0	0	0	0	0	0	0	0	0	0	0	0	0	0	0	0	0	0	0	0	
土石流	-	-	-	-	-	-	-	-	-	-	-	-	-	-	-	-	-	-	-	-	-	
合計	15,377	2,519	2,076	627	15	8	20,622	73	6	79	17,120	870	268	127	395	535	21,848	66,589	90,237	128,058		

様式-3 被害額（現況時） 水系名：姫川水系 河川名：姫川 流量規模：1/70 (単位：百万円)

氾濫 ブロック	一般資産被害額						農作物被害額				公共土木 施設等被 害額	営業停 止損失	家屋における 応急対策費用			事業所 における 応急対策 費用	国・地方 公共団体 における 応急対策 費用	その他 の 間接被害	小計	合計	備考	
	家屋	家庭用品	事業所資産		農漁家資産		小計	水稲	畑作物	小計			清掃 労働 対価	代替 活動 等	小計							
			償却	在庫	償却	在庫																
基準点上流	16,205	2,665	2,175	664	17	9	21,735	77	6	83	18,077	902	284	134	418	562	23,858	72,032	97,772	137,667		
基準点下流	220	58	23	4	0	0	305	11	0	11	408	7	4	2	6	1	855	0	869	1,593		
土石流	-	-	-	-	-	-	-	-	-	-	-	-	-	-	-	-	-	-	-	-	-	
合計	16,425	2,723	2,198	668	17	9	22,040	88	6	94	18,485	909	288	136	424	563	24,713	72,032	98,641	139,260		

様式-3 被害額（現況時） 水系名：姫川水系 河川名：姫川 流量規模：1/100 (単位：百万円)

氾濫 ブロック	一般資産被害額						農作物被害額				公共土木 施設等被 害額	営業停 止損失	家屋における 応急対策費用			事業所 における 応急対策 費用	国・地方 公共団体 における 応急対策 費用	その他 の 間接被害	小計	合計	備考
	家屋	家庭用品	事業所資産		農漁家資産		小計	水稲	畑作物	小計			清掃 労働 対価	代替 活動 等	小計						
			償却	在庫	償却	在庫															
基準点上流	17,148	2,839	2,225	707	18	9	22,946	77	7	84	18,878	936	301	141	442	595	25,612	80,996	108,581	150,489	
基準点下流	255	72	31	6	0	0	364	12	0	12	466	8	4	3	7	1	1,130	0	1,146	1,988	
土石流	500	373	3,946	133	6	3	4,961	4	1	5	915	467	73	30	103	66	5,139	9,827	15,602	21,483	
合計	17,903	3,284	6,202	846	24	12	28,271	93	8	101	20,259	1,411	378	174	552	662	31,881	90,823	125,329	173,960	

※表示桁数の関係で、合計値が一致しないことがある。

様式-3 被害額（確率規模別：事業実施後）

様式-3 被害額（事業実施後） 水系名：姫川水系 河川名：姫川 流量規模：1/10 (単位：百万円)

氾濫 ブロック	一般資産被害額						農作物被害額				公共土木 施設等被 害額	営業停 止損失	家屋における 応急対策費用			事業所 における 応急対策 費用	国・地方 公共団体 における 応急対策 費用	その他 の 間接被害	小計	合計	備考	
	家屋	家庭用品	事業所資産		農漁家資産		小計	水稲	畑作物	小計			清掃 労働 対価	代替活 動等	小計							
			償却	在庫	償却	在庫																
基準点上流	10,318	1,733	1,464	385	11	6	13,917	48	5	53	11,491	505	155	78	233	275	14,118	17,143	32,274	57,735		
基準点下流	0	0	0	0	0	0	0	0	0	0	0	0	0	0	0	0	0	0	0	0	0	
土石流	260	194	1,821	61	3	2	2,341	2	0	2	279	209	37	15	52	27	1,866	2,385	4,539	7,161		
合計	10,318	1,733	1,464	385	11	6	13,917	48	5	53	11,491	505	155	78	233	275	14,118	17,143	32,274	57,735		

様式-3 被害額（事業実施後） 水系名：姫川水系 河川名：姫川 流量規模：1/20 (単位：百万円)

氾濫 ブロック	一般資産被害額						農作物被害額				公共土木 施設等被 害額	営業停 止損失	家屋における 応急対策費用			事業所 における 応急対策 費用	国・地方 公共団体 における 応急対策 費用	その他 の 間接被害	小計	合計	備考	
	家屋	家庭用品	事業所資産		農漁家資産		小計	水稲	畑作物	小計			清掃 労働 対価	代替活 動等	小計							
			償却	在庫	償却	在庫																
基準点上流	11,504	1,924	1,613	430	12	6	15,489	54	5	59	12,803	588	186	92	278	338	17,678	22,333	41,215	69,566		
基準点下流	0	0	0	0	0	0	0	0	0	0	0	0	0	0	0	0	0	0	0	0	0	
土石流	314	234	2,197	73	4	2	2,824	2	0	2	338	252	45	19	64	33	2,254	2,878	5,481	8,645		
合計	11,818	2,158	3,810	503	16	8	18,313	56	5	61	13,141	840	231	111	342	371	19,932	25,211	46,696	78,211		

様式-3 被害額（事業実施後） 水系名：姫川水系 河川名：姫川 流量規模：1/30 (単位：百万円)

氾濫 ブロック	一般資産被害額						農作物被害額				公共土木 施設等被 害額	営業停 止損失	家屋における 応急対策費用			事業所 における 応急対策 費用	国・地方 公共団体 における 応急対策 費用	その他 の 間接被害	小計	合計	備考	
	家屋	家庭用品	事業所資産		農漁家資産		小計	水稲	畑作物	小計			清掃 労働 対価	代替活 動等	小計							
			償却	在庫	償却	在庫																
基準点上流	12,306	2,030	1,739	454	13	8	16,550	57	5	62	13,699	661	202	99	301	382	19,254	25,322	45,920	76,231		
基準点下流	0	0	0	0	0	0	0	0	0	0	0	0	0	0	0	0	0	0	0	0	0	
土石流	-	-	-	-	-	-	-	-	-	-	-	-	-	-	-	-	-	-	-	-	-	
合計	12,306	2,030	1,739	454	13	8	16,550	57	5	62	13,699	661	202	99	301	382	19,254	25,322	45,920	76,231		

様式-3 被害額（事業実施後） 水系名：姫川水系 河川名：姫川 流量規模：1/50 (単位：百万円)

氾濫 ブロック	一般資産被害額						農作物被害額				公共土木 施設等被 害額	営業停 止損失	家屋における 応急対策費用			事業所 における 応急対策 費用	国・地方 公共団体 における 応急対策 費用	その他 の 間接被害	小計	合計	備考	
	家屋	家庭用品	事業所資産		農漁家資産		小計	水稲	畑作物	小計			清掃 労働 対価	代替活 動等	小計							
			償却	在庫	償却	在庫																
基準点上流	13,436	2,200	1,829	501	15	8	17,989	63	6	69	14,868	730	227	110	337	439	21,469	29,382	52,357	85,283		
基準点下流	0	0	0	0	0	0	0	0	0	0	0	0	0	0	0	0	0	0	0	0	0	
土石流	-	-	-	-	-	-	-	-	-	-	-	-	-	-	-	-	-	-	-	-	-	
合計	13,436	2,200	1,829	501	15	8	17,989	63	6	69	14,868	730	227	110	337	439	21,469	29,382	52,357	85,283		

様式-3 被害額（事業実施後） 水系名：姫川水系 河川名：姫川 流量規模：1/70 (単位：百万円)

氾濫 ブロック	一般資産被害額						農作物被害額				公共土木 施設等被 害額	営業停 止損失	家屋における 応急対策費用			事業所 における 応急対策 費用	国・地方 公共団体 における 応急対策 費用	その他 の 間接被害	小計	合計	備考	
	家屋	家庭用品	事業所資産		農漁家資産		小計	水稲	畑作物	小計			清掃 労働 対価	代替活 動等	小計							
			償却	在庫	償却	在庫																
基準点上流	14,228	2,315	1,902	527	16	8	18,996	65	6	71	15,708	763	242	115	357	462	23,329	32,921	57,832	92,607		
基準点下流	0	0	0	0	0	0	0	0	0	0	0	0	0	0	0	0	0	0	0	0	0	
土石流	-	-	-	-	-	-	-	-	-	-	-	-	-	-	-	-	-	-	-	-	-	
合計	14,228	2,315	1,902	527	16	8	18,996	65	6	71	15,708	763	242	115	357	462	23,329	32,921	57,832	92,607		

様式-3 被害額（事業実施後） 水系名：姫川水系 河川名：姫川 流量規模：1/100 (単位：百万円)

氾濫 ブロック	一般資産被害額						農作物被害額				公共土木 施設等被 害額	営業停 止損失	家屋における 応急対策費用			事業所 における 応急対策 費用	国・地方 公共団体 における 応急対策 費用	その他 の 間接被害	小計	合計	備考
	家屋	家庭用品	事業所資産		農漁家資産		小計	水稲	畑作物	小計			清掃 労働 対価	代替活 動等	小計						
			償却	在庫	償却	在庫															
基準点上流	14,848	2,484	1,969	553	17	9	19,880	67	7	74	16,405	802	254	121	375	497	25,202	36,871	63,747	100,106	
基準点下流	115	32	0	0	0	0	147	1	0	1	121	0	2	1	3	0	128	0	131	400	
土石流	447	334	3,131	105	5	3	4,025	3	1	4	480	360	64	27	91	46	3,210	8,164	11,871	16,380	
合計	15,410	2,850	5,100	658	22	12	24,052	71	8	79	17,006	1,162	320	149	469	543	28,540	45,035	75,749	116,886	

※表示桁数の関係で、合計値が一致しないことがある。

様式-4 年平均被害軽減期待額(全体事業)

様式-4 年平均被害軽減期待額(全体事業) 水系名: 姫川水系 河川名: 姫川 単位: 百万円
 ○基準点上流 水系

流量規模	超過確率	被害額			区間平均被害額 ④	区間確率 ⑤	年平均被害額 ④×⑤	年平均被害額の累計 =年平均被害軽減期待額	備考
		事業を実施しない場合 ①	事業を実施した場合 ②	軽減額 ③=①-②					
1/5	0.2000	0	0	0	—	—	0		
1/10	0.1000	94,904	57,735	37,169	18,585	0.100	1,858	1,858	
1/20	0.0500	117,279	69,566	47,713	42,441	0.050	2,122	3,981	
1/30	0.0333	128,645	76,231	52,414	50,064	0.017	834	4,815	
1/50	0.0200	148,182	85,283	62,899	57,657	0.013	769	5,584	
1/70	0.0143	159,562	92,607	66,955	64,927	0.006	371	5,955	
1/100	0.0100	174,415	100,106	74,309	70,632	0.004	303	6,257	

○基準点下流 水系

流量規模	超過確率	被害額			区間平均被害額 ④	区間確率 ⑤	年平均被害額 ④×⑤	年平均被害額の累計 =年平均被害軽減期待額	備考
		事業を実施しない場合 ①	事業を実施した場合 ②	軽減額 ③=①-②					
1/5	0.2000	0	0	0	—	—	0		
1/10	0.1000	0	0	0	0	0.100	0	0	
1/20	0.0500	0	0	0	0	0.050	0	0	
1/30	0.0333	0	0	0	0	0.017	0	0	
1/50	0.0200	0	0	0	0	0.013	0	0	
1/70	0.0143	1,759	0	1,759	880	0.006	5	5	
1/100	0.0100	2,178	400	1,778	1,769	0.004	8	13	

○土石流

流量規模	超過確率	被害額			区間平均被害額 ④	区間確率 ⑤	年平均被害額 ④×⑤	年平均被害額の累計 =年平均被害軽減期待額	備考
		事業を実施しない場合 ①	事業を実施した場合 ②	軽減額 ③=①-②					
1/10	0.1000	9,741	7,161	2,580	—	—	0		
1/20	0.0500	11,758	8,645	3,113	2,847	0.050	142	142	
1/100	0.0100	21,552	16,380	5,172	4,143	0.040	166	308	

年平均被害軽減期待額計 6,578

※表示桁数の関係で、合計値が一致しないことがある。

様式-4 年平均被害軽減期待額(残事業)

様式-4 年平均被害軽減期待額(残事業) 水系名: 姫川水系 河川名: 姫川 単位: 百万円

○基準点上流 水系

流量規模	超過確率	被害額			区間平均被害額 ④	区間確率 ⑤	年平均被害額 ④×⑤	年平均被害額の累計 =年平均被害軽減期待額	備考
		事業を実施しない場合 ①	事業を実施した場合 ②	軽減額 ③=①-②					
1/5	0.2000	0	0	0	—	—	0		
1/10	0.1000	82,184	57,735	24,449	12,225	0.100	1,222	1,222	
1/20	0.0500	102,198	69,566	32,632	28,541	0.050	1,427	2,649	
1/30	0.0333	113,035	76,231	36,804	34,718	0.017	579	3,228	
1/50	0.0200	128,058	85,283	42,775	39,790	0.013	531	3,759	
1/70	0.0143	137,667	92,607	45,060	43,918	0.006	251	4,010	
1/100	0.0100	150,489	100,106	50,383	47,722	0.004	205	4,214	

○基準点下流 水系

流量規模	超過確率	被害額			区間平均被害額 ④	区間確率 ⑤	年平均被害額 ④×⑤	年平均被害額の累計 =年平均被害軽減期待額	備考
		事業を実施しない場合 ①	事業を実施した場合 ②	軽減額 ③=①-②					
1/5	0.2000	0	0	0	—	—	0		
1/10	0.1000	0	0	0	0	0.100	0	0	
1/20	0.0500	0	0	0	0	0.050	0	0	
1/30	0.0333	0	0	0	0	0.017	0	0	
1/50	0.0200	0	0	0	0	0.013	0	0	
1/70	0.0143	1,593	0	1,593	797	0.006	5	5	
1/100	0.0100	1,988	400	1,588	1,591	0.004	7	11	

○土石流

流量規模	超過確率	被害額			区間平均被害額 ④	区間確率 ⑤	年平均被害額 ④×⑤	年平均被害額の累計 =年平均被害軽減期待額	備考
		事業を実施しない場合 ①	事業を実施した場合 ②	軽減額 ③=①-②					
1/10	0.1000	9,701	7,161	2,540	—	—	0		
1/20	0.0500	11,710	8,645	3,065	2,803	0.050	140	140	
1/100	0.0100	21,483	16,380	5,103	4,084	0.040	163	303	

年平均被害軽減期待額計 4,529

※表示桁数の関係で、合計値が一致しないことがある。

様式-5 費用対便益（全体事業）

様式-5 費用対便益（全体事業） 水系名：姫川水系 河川名：姫川 単位：百万円

年次	年度	t	割引率 4%	デフ レー ター	便 益 (B)			費 用 (C)				費用便益比 B/C	純現在価値 B-C	経済的 内部 収益率 EIRR			
					便 益		残存 価値 ②	建設費③		維持管理費④					計③+④		
					便益	現在価値 ①		費用	現在価値	費用	現在価値				費用	現在価値	
基準	R 2	0	1.000	1.000													
整備期間 (平成22年 5令和10年)	H 22	-10	1.480	1.165		0			3,471	5,988							
	H 23	-9	1.423	1.148		380	541		3,595	5,874							
	H 24	-8	1.369	1.150		773	1,058		4,460	7,021							
	H 25	-7	1.316	1.122		1,261	1,660		3,050	4,505							
	H 26	-6	1.265	1.078		1,595	2,018		3,135	4,275							
	H 27	-5	1.217	1.067		1,938	2,358		3,079	3,997							
	H 28	-4	1.170	1.055		2,275	2,661		3,408	4,207							
	H 29	-3	1.125	1.031		2,648	2,978		3,531	4,093							
	H 30	-2	1.082	1.000		3,034	3,282		3,202	3,463							
	R 1	-1	1.040	1.000		3,385	3,520		4,498	4,678							
R 2	0	1.000	1.000		3,877	3,877		3,072	3,072								
R 3	1	0.962	1.000		4,213	4,051		3,117	2,997								
R 4	2	0.925	1.000		4,554	4,210		3,117	2,882								
R 5	3	0.889	1.000		4,895	4,352		3,117	2,771								
R 6	4	0.855	1.000		5,236	4,476		3,117	2,664								
R 7	5	0.822	1.000		5,577	4,584		3,117	2,562								
R 8	6	0.790	1.000		5,918	4,677		2,649	2,094								
R 9	7	0.760	1.000		6,208	4,718		2,252	1,711								
R 10	8	0.731	1.000		6,455	4,716		1,128	824								
R 11	9	0.703	1.000		6,578	4,622				256	180	256	180				
R 12	10	0.676	1.000		6,578	4,444				256	173	256	173				
R 13	11	0.650	1.000		6,578	4,273				256	166	256	166				
R 14	12	0.625	1.000		6,578	4,109				256	160	256	160				
R 15	13	0.601	1.000		6,578	3,951				256	154	256	154				
R 16	14	0.577	1.000		6,578	3,799				256	148	256	148				
R 17	15	0.555	1.000		6,578	3,653				256	142	256	142				
R 18	16	0.534	1.000		6,578	3,512				256	137	256	137				
R 19	17	0.513	1.000		6,578	3,377				256	131	256	131				
R 20	18	0.494	1.000		6,578	3,247				256	126	256	126				
R 21	19	0.475	1.000		6,578	3,122				256	122	256	122				
R 22	20	0.456	1.000		6,578	3,002				256	117	256	117				
R 23	21	0.439	1.000		6,578	2,887				256	112	256	112				
R 24	22	0.422	1.000		6,578	2,776				256	108	256	108				
R 25	23	0.406	1.000		6,578	2,669				256	104	256	104				
R 26	24	0.390	1.000		6,578	2,566				256	100	256	100				
R 27	25	0.375	1.000		6,578	2,468				256	96	256	96				
R 28	26	0.361	1.000		6,578	2,373				256	92	256	92				
R 29	27	0.347	1.000		6,578	2,281				256	89	256	89				
R 30	28	0.333	1.000		6,578	2,194				256	85	256	85				
R 31	29	0.321	1.000		6,578	2,109				256	82	256	82				
R 32	30	0.308	1.000		6,578	2,028				256	79	256	79				
R 33	31	0.296	1.000		6,578	1,950				256	76	256	76				
R 34	32	0.285	1.000		6,578	1,875				256	73	256	73				
R 35	33	0.274	1.000		6,578	1,803				256	70	256	70				
R 36	34	0.264	1.000		6,578	1,734				256	67	256	67				
R 37	35	0.253	1.000		6,578	1,667				256	65	256	65				
R 38	36	0.244	1.000		6,578	1,603				256	62	256	62				
R 39	37	0.234	1.000		6,578	1,541				256	60	256	60				
R 40	38	0.225	1.000		6,578	1,482				256	58	256	58				
R 41	39	0.217	1.000		6,578	1,425				256	55	256	55				
R 42	40	0.208	1.000		6,578	1,370				256	53	256	53				
R 43	41	0.200	1.000		6,578	1,317				256	51	256	51				
R 44	42	0.193	1.000		6,578	1,267				256	49	256	49				
R 45	43	0.185	1.000		6,578	1,218				256	47	256	47				
R 46	44	0.178	1.000		6,578	1,171				256	46	256	46				
R 47	45	0.171	1.000		6,578	1,126				256	44	256	44				
R 48	46	0.165	1.000		6,578	1,083				256	42	256	42				
R 49	47	0.158	1.000		6,578	1,041				256	41	256	41				
R 50	48	0.152	1.000		6,578	1,001				256	39	256	39				
R 51	49	0.146	1.000		6,578	963				256	37	256	37				
R 52	50	0.141	1.000		6,578	926				256	36	256	36				
R 53	51	0.135	1.000		6,578	890				256	35	256	35				
R 54	52	0.130	1.000		6,578	856				256	33	256	33				
R 55	53	0.125	1.000		6,578	823				256	32	256	32				
R 56	54	0.120	1.000		6,578	791				256	31	256	31				
R 57	55	0.116	1.000		6,578	761				256	30	256	30				
R 58	56	0.111	1.000		6,578	732				256	28	256	28				
R 59	57	0.107	1.000		6,578	703				256	27	256	27				
R 60	58	0.103	1.000		6,578	676				256	26	256	26				
合計					393,122	162,991	1,980	164,971	60,114	69,677	12,800	4,018	72,914	73,696	2.24	91,275	10.2%

※表示桁数の関係で、合計値が一致しないことがある。

様式-5 費用対便益（残事業）

様式-5 費用対便益（残事業） 水系名：姫川水系 河川名：姫川 単位：百万円

年次	年度	t	割引率 4%	デフ レー ター	便 益 (B)			費 用 (C)				費用便益比 B/C	純現在価値 B-C	経済的 内部 収益率 EIRR			
					便 益		残存 価値 ②	建設費③		維持管理費④					計③+④		
					便益	現在価値 ①		費用	現在価値	費用	現在価値				費用	現在価値	
基準	R 2	0	1.000	1.000													
整備 期間 (平成22年 5令 和10年)	R 1	-1	1.040	1.000	0	0		0	0			0	0				
	R 2	0	1.000	1.000	0	0		0	0			0	0				
	R 3	1	0.962	1.000	0	0		3,117	2,997			3,117	2,997				
	R 4	2	0.925	1.000	653	604		3,117	2,882			3,117	2,882				
	R 5	3	0.889	1.000	1,306	1,161		3,117	2,771			3,117	2,771				
	R 6	4	0.855	1.000	1,959	1,675		3,117	2,664			3,117	2,664				
	R 7	5	0.822	1.000	2,612	2,147		3,117	2,562			3,117	2,562				
	R 8	6	0.790	1.000	3,266	2,581		2,649	2,094			2,649	2,094				
	R 9	7	0.760	1.000	3,821	2,903		2,252	1,711			2,252	1,711				
	R 10	8	0.731	1.000	4,293	3,137		1,128	824			1,128	824				
施設 完成 後の 評価 期間 (50年)	R 11	9	0.703	1.000	4,529	3,182				95	67	95	67				
	R 12	10	0.676	1.000	4,529	3,060				95	64	95	64				
	R 13	11	0.650	1.000	4,529	2,942				95	62	95	62				
	R 14	12	0.625	1.000	4,529	2,829				95	59	95	59				
	R 15	13	0.601	1.000	4,529	2,720				95	57	95	57				
	R 16	14	0.577	1.000	4,529	2,615				95	55	95	55				
	R 17	15	0.555	1.000	4,529	2,515				95	53	95	53				
	R 18	16	0.534	1.000	4,529	2,418				95	51	95	51				
	R 19	17	0.513	1.000	4,529	2,325				95	49	95	49				
	R 20	18	0.494	1.000	4,529	2,236				95	47	95	47				
	R 21	19	0.475	1.000	4,529	2,150				95	45	95	45				
	R 22	20	0.456	1.000	4,529	2,067				95	43	95	43				
	R 23	21	0.439	1.000	4,529	1,987				95	42	95	42				
	R 24	22	0.422	1.000	4,529	1,911				95	40	95	40				
	R 25	23	0.406	1.000	4,529	1,838				95	39	95	39				
	R 26	24	0.390	1.000	4,529	1,767				95	37	95	37				
	R 27	25	0.375	1.000	4,529	1,699				95	36	95	36				
	R 28	26	0.361	1.000	4,529	1,634				95	34	95	34				
	R 29	27	0.347	1.000	4,529	1,571				95	33	95	33				
	R 30	28	0.333	1.000	4,529	1,510				95	32	95	32				
	R 31	29	0.321	1.000	4,529	1,452				95	30	95	30				
	R 32	30	0.308	1.000	4,529	1,396				95	29	95	29				
	R 33	31	0.296	1.000	4,529	1,343				95	28	95	28				
	R 34	32	0.285	1.000	4,529	1,291				95	27	95	27				
	R 35	33	0.274	1.000	4,529	1,241				95	26	95	26				
	R 36	34	0.264	1.000	4,529	1,194				95	25	95	25				
	R 37	35	0.253	1.000	4,529	1,148				95	24	95	24				
	R 38	36	0.244	1.000	4,529	1,104				95	23	95	23				
	R 39	37	0.234	1.000	4,529	1,061				95	22	95	22				
	R 40	38	0.225	1.000	4,529	1,020				95	21	95	21				
R 41	39	0.217	1.000	4,529	981				95	21	95	21					
R 42	40	0.208	1.000	4,529	943				95	20	95	20					
R 43	41	0.200	1.000	4,529	907				95	19	95	19					
R 44	42	0.193	1.000	4,529	872				95	18	95	18					
R 45	43	0.185	1.000	4,529	839				95	18	95	18					
R 46	44	0.178	1.000	4,529	806				95	17	95	17					
R 47	45	0.171	1.000	4,529	775				95	16	95	16					
R 48	46	0.165	1.000	4,529	746				95	16	95	16					
R 49	47	0.158	1.000	4,529	717				95	15	95	15					
R 50	48	0.152	1.000	4,529	689				95	14	95	14					
R 51	49	0.146	1.000	4,529	663				95	14	95	14					
R 52	50	0.141	1.000	4,529	637				95	13	95	13					
R 53	51	0.135	1.000	4,529	613				95	13	95	13					
R 54	52	0.130	1.000	4,529	589				95	12	95	12					
R 55	53	0.125	1.000	4,529	567				95	12	95	12					
R 56	54	0.120	1.000	4,529	545				95	11	95	11					
R 57	55	0.116	1.000	4,529	524				95	11	95	11					
R 58	56	0.111	1.000	4,529	504				95	11	95	11					
R 59	57	0.107	1.000	4,529	484				95	10	95	10					
R 60	58	0.103	1.000	4,529	466				95	10	95	10					
合 計					244,358	85,298	712	86,010	21,613	18,505	4,750	1,491	26,363	19,996	4.30	66,014	22.3%

※表示桁数の関係で、合計値が一致しないことがある。

様式-5 費用対便益（事業費+10%）_中期的な計画の全体計画

様式-5 費用対便益（全体事業：残事業費+10%） 水系名：姫川水系 河川名：姫川 単位：百万円

年次	年度	t	割引率 4%	デフ レー ター	便 益 (B)			費 用 (C)				費用便益比 B/C	純現在価値 B-C	経済的 内部 収益率 EIRR			
					便 益		残存 価値 ②	建設費③		維持管理費④					計③+④		
					便益	現在価値 ①		費用	現在価値	費用	現在価値				費用	現在価値	
基準	R 2	0	1.000	1.000													
整備期間 (平成22年5 令和10年)	H 22	-10	1.480	1.165		0			3,471	5,988							
	H 23	-9	1.423	1.148		367	522		3,595	5,874							
	H 24	-8	1.369	1.150		746	1,021		4,460	7,021							
	H 25	-7	1.316	1.122		1,217	1,602		3,050	4,505							
	H 26	-6	1.265	1.078		1,540	1,948		3,135	4,275							
	H 27	-5	1.217	1.067		1,871	2,276		3,079	3,997							
	H 28	-4	1.170	1.055		2,196	2,569		3,408	4,207							
	H 29	-3	1.125	1.031		2,556	2,875		3,531	4,093							
	H 30	-2	1.082	1.000		2,929	3,168		3,202	3,463							
	R 1	-1	1.040	1.000		3,267	3,398		4,498	4,678							
R 2	0	1.000	1.000		3,742	3,742		3,072	3,072								
R 3	1	0.962	1.000		4,067	3,910		3,428	3,297								
R 4	2	0.925	1.000		4,429	4,095		3,428	3,170								
R 5	3	0.889	1.000		4,791	4,259		3,428	3,048								
R 6	4	0.855	1.000		5,153	4,405		3,428	2,931								
R 7	5	0.822	1.000		5,515	4,533		3,428	2,818								
R 8	6	0.790	1.000		5,877	4,645		2,914	2,303								
R 9	7	0.760	1.000		6,185	4,700		2,477	1,882								
R 10	8	0.731	1.000		6,447	4,711		1,241	907								
施設完成後の 評価期間 (50年)	R 11	9	0.703	1.000	6,578	4,622				256	180	256	180				
	R 12	10	0.676	1.000	6,578	4,444				256	173	256	173				
	R 13	11	0.650	1.000	6,578	4,273				256	166	256	166				
	R 14	12	0.625	1.000	6,578	4,109				256	160	256	160				
	R 15	13	0.601	1.000	6,578	3,951				256	154	256	154				
	R 16	14	0.577	1.000	6,578	3,799				256	148	256	148				
	R 17	15	0.555	1.000	6,578	3,653				256	142	256	142				
	R 18	16	0.534	1.000	6,578	3,512				256	137	256	137				
	R 19	17	0.513	1.000	6,578	3,377				256	131	256	131				
	R 20	18	0.494	1.000	6,578	3,247				256	126	256	126				
	R 21	19	0.475	1.000	6,578	3,122				256	122	256	122				
	R 22	20	0.456	1.000	6,578	3,002				256	117	256	117				
	R 23	21	0.439	1.000	6,578	2,887				256	112	256	112				
	R 24	22	0.422	1.000	6,578	2,776				256	108	256	108				
	R 25	23	0.406	1.000	6,578	2,669				256	104	256	104				
	R 26	24	0.390	1.000	6,578	2,566				256	100	256	100				
	R 27	25	0.375	1.000	6,578	2,468				256	96	256	96				
	R 28	26	0.361	1.000	6,578	2,373				256	92	256	92				
	R 29	27	0.347	1.000	6,578	2,281				256	89	256	89				
	R 30	28	0.333	1.000	6,578	2,194				256	85	256	85				
	R 31	29	0.321	1.000	6,578	2,109				256	82	256	82				
	R 32	30	0.308	1.000	6,578	2,028				256	79	256	79				
	R 33	31	0.296	1.000	6,578	1,950				256	76	256	76				
	R 34	32	0.285	1.000	6,578	1,875				256	73	256	73				
	R 35	33	0.274	1.000	6,578	1,803				256	70	256	70				
	R 36	34	0.264	1.000	6,578	1,734				256	67	256	67				
	R 37	35	0.253	1.000	6,578	1,667				256	65	256	65				
	R 38	36	0.244	1.000	6,578	1,603				256	62	256	62				
	R 39	37	0.234	1.000	6,578	1,541				256	60	256	60				
	R 40	38	0.225	1.000	6,578	1,482				256	58	256	58				
	R 41	39	0.217	1.000	6,578	1,425				256	55	256	55				
R 42	40	0.208	1.000	6,578	1,370				256	53	256	53					
R 43	41	0.200	1.000	6,578	1,317				256	51	256	51					
R 44	42	0.193	1.000	6,578	1,267				256	49	256	49					
R 45	43	0.185	1.000	6,578	1,218				256	47	256	47					
R 46	44	0.178	1.000	6,578	1,171				256	46	256	46					
R 47	45	0.171	1.000	6,578	1,126				256	44	256	44					
R 48	46	0.165	1.000	6,578	1,083				256	42	256	42					
R 49	47	0.158	1.000	6,578	1,041				256	41	256	41					
R 50	48	0.152	1.000	6,578	1,001				256	39	256	39					
R 51	49	0.146	1.000	6,578	963				256	37	256	37					
R 52	50	0.141	1.000	6,578	926				256	36	256	36					
R 53	51	0.135	1.000	6,578	890				256	35	256	35					
R 54	52	0.130	1.000	6,578	856				256	33	256	33					
R 55	53	0.125	1.000	6,578	823				256	32	256	32					
R 56	54	0.120	1.000	6,578	791				256	31	256	31					
R 57	55	0.116	1.000	6,578	761				256	30	256	30					
R 58	56	0.111	1.000	6,578	732				256	28	256	28					
R 59	57	0.107	1.000	6,578	703				256	27	256	27					
R 60	58	0.103	1.000	6,578	676				256	26	256	26					
合計					391,796	161,634	2,051	163,685	62,275	71,528	12,800	4,018	75,075	75,546	2.17	88,139	9.9%

※表示桁数の関係で、合計値が一致しないことがある。

様式-5 費用対便益（事業費-10%） 中期的な計画の全体計画

様式-5 費用対便益（全体事業：残事業費-10%） 水系名：姫川水系 河川名：姫川 単位：百万円

年次	年度	t	割引率 4%	デフ レー ター	便 益 (B)				費 用 (C)				費用便益比 B/C	純現在価値 B-C	経済的 内部 収益率 EIRR		
					便 益		残存 価値 ②	計 ①+②	建設費③		維持管理費④					計③+④	
					便益	現在価値 ①			費用	現在価値	費用	現在価値				費用	現在価値
基準	R 2	0	1.000	1.000													
整備期間 (平成22年 5令和10年)	H 22	-10	1.480	1.165		0			3,471	5,988			3,471	5,988			
	H 23	-9	1.423	1.148		394	561		3,595	5,874			3,595	5,874			
	H 24	-8	1.369	1.150		802	1,098		4,460	7,021			4,460	7,021			
	H 25	-7	1.316	1.122		1,308	1,722		3,050	4,505			3,050	4,505			
	H 26	-6	1.265	1.078		1,654	2,093		3,135	4,275			3,135	4,275			
	H 27	-5	1.217	1.067		2,010	2,446		3,079	3,997			3,079	3,997			
	H 28	-4	1.170	1.055		2,360	2,761		3,408	4,207			3,408	4,207			
	H 29	-3	1.125	1.031		2,747	3,090		3,531	4,093			3,531	4,093			
	H 30	-2	1.082	1.000		3,147	3,404		3,202	3,463			3,202	3,463			
	R 1	-1	1.040	1.000		3,511	3,651		4,498	4,678			4,498	4,678			
R 2	0	1.000	1.000		4,021	4,021		3,072	3,072			3,072	3,072				
R 3	1	0.962	1.000		4,370	4,202		2,805	2,697			2,805	2,697				
R 4	2	0.925	1.000		4,688	4,335		2,805	2,593			2,805	2,593				
R 5	3	0.889	1.000		5,007	4,451		2,805	2,494			2,805	2,494				
R 6	4	0.855	1.000		5,325	4,552		2,805	2,398			2,805	2,398				
R 7	5	0.822	1.000		5,644	4,639		2,805	2,306			2,805	2,306				
R 8	6	0.790	1.000		5,962	4,712		2,384	1,884			2,384	1,884				
R 9	7	0.760	1.000		6,233	4,736		2,027	1,540			2,027	1,540				
R 10	8	0.731	1.000		6,463	4,722		1,015	742			1,015	742				
施設完成後の 評価期間 (50年)	R 11	9	0.703	1.000	6,578	4,622				256	180	256	180				
	R 12	10	0.676	1.000	6,578	4,444				256	173	256	173				
	R 13	11	0.650	1.000	6,578	4,273				256	166	256	166				
	R 14	12	0.625	1.000	6,578	4,109				256	160	256	160				
	R 15	13	0.601	1.000	6,578	3,951				256	154	256	154				
	R 16	14	0.577	1.000	6,578	3,799				256	148	256	148				
	R 17	15	0.555	1.000	6,578	3,653				256	142	256	142				
	R 18	16	0.534	1.000	6,578	3,512				256	137	256	137				
	R 19	17	0.513	1.000	6,578	3,377				256	131	256	131				
	R 20	18	0.494	1.000	6,578	3,247				256	126	256	126				
	R 21	19	0.475	1.000	6,578	3,122				256	122	256	122				
	R 22	20	0.456	1.000	6,578	3,002				256	117	256	117				
	R 23	21	0.439	1.000	6,578	2,887				256	112	256	112				
	R 24	22	0.422	1.000	6,578	2,776				256	108	256	108				
	R 25	23	0.406	1.000	6,578	2,669				256	104	256	104				
	R 26	24	0.390	1.000	6,578	2,566				256	100	256	100				
	R 27	25	0.375	1.000	6,578	2,468				256	96	256	96				
	R 28	26	0.361	1.000	6,578	2,373				256	92	256	92				
	R 29	27	0.347	1.000	6,578	2,281				256	89	256	89				
	R 30	28	0.333	1.000	6,578	2,194				256	85	256	85				
	R 31	29	0.321	1.000	6,578	2,109				256	82	256	82				
	R 32	30	0.308	1.000	6,578	2,028				256	79	256	79				
	R 33	31	0.296	1.000	6,578	1,950				256	76	256	76				
	R 34	32	0.285	1.000	6,578	1,875				256	73	256	73				
	R 35	33	0.274	1.000	6,578	1,803				256	70	256	70				
	R 36	34	0.264	1.000	6,578	1,734				256	67	256	67				
	R 37	35	0.253	1.000	6,578	1,667				256	65	256	65				
	R 38	36	0.244	1.000	6,578	1,603				256	62	256	62				
	R 39	37	0.234	1.000	6,578	1,541				256	60	256	60				
	R 40	38	0.225	1.000	6,578	1,482				256	58	256	58				
	R 41	39	0.217	1.000	6,578	1,425				256	55	256	55				
R 42	40	0.208	1.000	6,578	1,370				256	53	256	53					
R 43	41	0.200	1.000	6,578	1,317				256	51	256	51					
R 44	42	0.193	1.000	6,578	1,267				256	49	256	49					
R 45	43	0.185	1.000	6,578	1,218				256	47	256	47					
R 46	44	0.178	1.000	6,578	1,171				256	46	256	46					
R 47	45	0.171	1.000	6,578	1,126				256	44	256	44					
R 48	46	0.165	1.000	6,578	1,083				256	42	256	42					
R 49	47	0.158	1.000	6,578	1,041				256	41	256	41					
R 50	48	0.152	1.000	6,578	1,001				256	39	256	39					
R 51	49	0.146	1.000	6,578	963				256	37	256	37					
R 52	50	0.141	1.000	6,578	926				256	36	256	36					
R 53	51	0.135	1.000	6,578	890				256	35	256	35					
R 54	52	0.130	1.000	6,578	856				256	33	256	33					
R 55	53	0.125	1.000	6,578	823				256	32	256	32					
R 56	54	0.120	1.000	6,578	791				256	31	256	31					
R 57	55	0.116	1.000	6,578	761				256	30	256	30					
R 58	56	0.111	1.000	6,578	732				256	28	256	28					
R 59	57	0.107	1.000	6,578	703				256	27	256	27					
R 60	58	0.103	1.000	6,578	676				256	26	256	26					
合計					394,547	164,449	1,909	166,358	57,952	67,827	12,800	4,018	70,752	71,845	2.32	94,513	10.6%

※表示桁数の関係で、合計値が一致しないことがある。

様式-5 費用対便益（工期+10%） 中期的な計画の全体計画

様式-5 費用対便益（全体事業：残工期+10%） 水系名：姫川水系 河川名：姫川 単位：百万円

年次	年度	t	割引率 4%	デフ レー ター	便 益 (B)			費 用 (C)				費用便益比 B/C	純現在価値 B-C	経済的 内部 収益率 EIRR			
					便 益		残存 価値 ②	計 ①+②	建設費③		維持管理費④				計③+④		
					便益	現在価値 ①			費用	現在価値	費用				現在価値	費用	現在価値
基準	R 2	0	1.000	1.000													
整備期間 (平成22年 5月1日)	H 22	-10	1.480	1.165	0	0		3,471	5,988			3,471	5,988				
	H 23	-9	1.423	1.148	380	541		3,595	5,874			3,595	5,874				
	H 24	-8	1.369	1.150	773	1,058		4,460	7,021			4,460	7,021				
	H 25	-7	1.316	1.122	1,261	1,660		3,050	4,505			3,050	4,505				
	H 26	-6	1.265	1.078	1,595	2,018		3,135	4,275			3,135	4,275				
	H 27	-5	1.217	1.067	1,938	2,358		3,079	3,997			3,079	3,997				
	H 28	-4	1.170	1.055	2,275	2,661		3,408	4,207			3,408	4,207				
	H 29	-3	1.125	1.031	2,648	2,978		3,531	4,093			3,531	4,093				
	H 30	-2	1.082	1.000	3,034	3,282		3,202	3,463			3,202	3,463				
	R 1	-1	1.040	1.000	3,385	3,520		4,498	4,678			4,498	4,678				
	R 2	0	1.000	1.000	3,877	3,877		3,072	3,072			3,072	3,072				
R 3	1	0.962	1.000	4,213	4,051		2,770	2,664			2,770	2,664					
R 4	2	0.925	1.000	4,516	4,175		2,770	2,561			2,770	2,561					
R 5	3	0.889	1.000	4,819	4,284		2,770	2,463			2,770	2,463					
R 6	4	0.855	1.000	5,122	4,379		2,770	2,368			2,770	2,368					
R 7	5	0.822	1.000	5,426	4,459		2,770	2,277			2,770	2,277					
R 8	6	0.790	1.000	5,729	4,528		2,615	2,066			2,615	2,066					
R 9	7	0.760	1.000	6,015	4,571		2,267	1,722			2,267	1,722					
R 10	8	0.731	1.000	6,263	4,576		1,877	1,371			1,877	1,371					
R 11	9	0.703	1.000	6,468	4,545		1,003	704			1,003	704					
施設完成 後の評価 期間(50年)	R 12	10	0.676	1.000	6,578	4,444				256	173	256	173				
	R 13	11	0.650	1.000	6,578	4,273				256	166	256	166				
	R 14	12	0.625	1.000	6,578	4,109				256	160	256	160				
	R 15	13	0.601	1.000	6,578	3,951				256	154	256	154				
	R 16	14	0.577	1.000	6,578	3,799				256	148	256	148				
	R 17	15	0.555	1.000	6,578	3,653				256	142	256	142				
	R 18	16	0.534	1.000	6,578	3,512				256	137	256	137				
	R 19	17	0.513	1.000	6,578	3,377				256	131	256	131				
	R 20	18	0.494	1.000	6,578	3,247				256	126	256	126				
	R 21	19	0.475	1.000	6,578	3,122				256	122	256	122				
	R 22	20	0.456	1.000	6,578	3,002				256	117	256	117				
	R 23	21	0.439	1.000	6,578	2,887				256	112	256	112				
	R 24	22	0.422	1.000	6,578	2,776				256	108	256	108				
	R 25	23	0.406	1.000	6,578	2,669				256	104	256	104				
	R 26	24	0.390	1.000	6,578	2,566				256	100	256	100				
	R 27	25	0.375	1.000	6,578	2,468				256	96	256	96				
	R 28	26	0.361	1.000	6,578	2,373				256	92	256	92				
	R 29	27	0.347	1.000	6,578	2,281				256	89	256	89				
	R 30	28	0.333	1.000	6,578	2,194				256	85	256	85				
	R 31	29	0.321	1.000	6,578	2,109				256	82	256	82				
	R 32	30	0.308	1.000	6,578	2,028				256	79	256	79				
	R 33	31	0.296	1.000	6,578	1,950				256	76	256	76				
	R 34	32	0.285	1.000	6,578	1,875				256	73	256	73				
	R 35	33	0.274	1.000	6,578	1,803				256	70	256	70				
	R 36	34	0.264	1.000	6,578	1,734				256	67	256	67				
	R 37	35	0.253	1.000	6,578	1,667				256	65	256	65				
	R 38	36	0.244	1.000	6,578	1,603				256	62	256	62				
	R 39	37	0.234	1.000	6,578	1,541				256	60	256	60				
	R 40	38	0.225	1.000	6,578	1,482				256	58	256	58				
	R 41	39	0.217	1.000	6,578	1,425				256	55	256	55				
	R 42	40	0.208	1.000	6,578	1,370				256	53	256	53				
R 43	41	0.200	1.000	6,578	1,317				256	51	256	51					
R 44	42	0.193	1.000	6,578	1,267				256	49	256	49					
R 45	43	0.185	1.000	6,578	1,218				256	47	256	47					
R 46	44	0.178	1.000	6,578	1,171				256	46	256	46					
R 47	45	0.171	1.000	6,578	1,126				256	44	256	44					
R 48	46	0.165	1.000	6,578	1,083				256	42	256	42					
R 49	47	0.158	1.000	6,578	1,041				256	41	256	41					
R 50	48	0.152	1.000	6,578	1,001				256	39	256	39					
R 51	49	0.146	1.000	6,578	963				256	37	256	37					
R 52	50	0.141	1.000	6,578	926				256	36	256	36					
R 53	51	0.135	1.000	6,578	890				256	35	256	35					
R 54	52	0.130	1.000	6,578	856				256	33	256	33					
R 55	53	0.125	1.000	6,578	823				256	32	256	32					
R 56	54	0.120	1.000	6,578	791				256	31	256	31					
R 57	55	0.116	1.000	6,578	761				256	30	256	30					
R 58	56	0.111	1.000	6,578	732				256	28	256	28					
R 59	57	0.107	1.000	6,578	703				256	27	256	27					
R 60	58	0.103	1.000	6,578	676				256	26	256	26					
R 61	59	0.099	1.000	6,578	650				256	25	256	25					
合 計					398,637	162,803	1,904	164,707	60,114	69,371	12,800	3,864	72,914	73,235	2.25	91,472	10.2%

*表示桁数の関係で、合計値が一致しないことがある。

様式-5 費用対便益（工期-10%） 中期的な計画の全体計画

様式-5 費用対便益（全体事業：残工期-10%） 水系名：姫川水系 河川名：姫川 単位：百万円

年次	年度	t	割引率 4%	デフ レー ター	便 益 (B)			費 用 (C)				費用便益比 B/C	純現在価値 B-C	経済的 内部 収益率 EIRR			
					便 益		残存 価値 ②	建設費③		維持管理費④					計③+④		
					便益	現在価値 ①		費用	現在価値	費用	現在価値				費用	現在価値	
基準	R 2	0	1.000	1.000													
整備期間 (平成22年 ～令和9年)	H 22	-10	1.480	1.165	0	0		3,471	5,988			3,471	5,988				
	H 23	-9	1.423	1.148	380	541		3,595	5,874			3,595	5,874				
	H 24	-8	1.369	1.150	773	1,058		4,460	7,021			4,460	7,021				
	H 25	-7	1.316	1.122	1,261	1,660		3,050	4,505			3,050	4,505				
	H 26	-6	1.265	1.078	1,595	2,018		3,135	4,275			3,135	4,275				
	H 27	-5	1.217	1.067	1,938	2,358		3,079	3,997			3,079	3,997				
	H 28	-4	1.170	1.055	2,275	2,661		3,408	4,207			3,408	4,207				
	H 29	-3	1.125	1.031	2,648	2,978		3,531	4,093			3,531	4,093				
	H 30	-2	1.082	1.000	3,034	3,282		3,202	3,463			3,202	3,463				
	R 1	-1	1.040	1.000	3,385	3,520		4,498	4,678			4,498	4,678				
	R 2	0	1.000	1.000	3,877	3,877		3,072	3,072			3,072	3,072				
	R 3	1	0.962	1.000	4,213	4,051		3,562	3,425			3,562	3,425				
	R 4	2	0.925	1.000	4,603	4,255		3,562	3,293			3,562	3,293				
	R 5	3	0.889	1.000	4,993	4,438		3,562	3,167			3,562	3,167				
	R 6	4	0.855	1.000	5,382	4,601		3,562	3,045			3,562	3,045				
	R 7	5	0.822	1.000	5,772	4,744		3,228	2,653			3,228	2,653				
	R 8	6	0.790	1.000	6,125	4,841		2,687	2,124			2,687	2,124				
	R 9	7	0.760	1.000	6,419	4,878		1,450	1,102			1,450	1,102				
	施設完成後の 評価期間 (50年)	R 10	8	0.731	1.000	6,578	4,806				256	187	256	187			
R 11		9	0.703	1.000	6,578	4,622				256	180	256	180				
R 12		10	0.676	1.000	6,578	4,444				256	173	256	173				
R 13		11	0.650	1.000	6,578	4,273				256	166	256	166				
R 14		12	0.625	1.000	6,578	4,109				256	160	256	160				
R 15		13	0.601	1.000	6,578	3,951				256	154	256	154				
R 16		14	0.577	1.000	6,578	3,799				256	148	256	148				
R 17		15	0.555	1.000	6,578	3,653				256	142	256	142				
R 18		16	0.534	1.000	6,578	3,512				256	137	256	137				
R 19		17	0.513	1.000	6,578	3,377				256	131	256	131				
R 20		18	0.494	1.000	6,578	3,247				256	126	256	126				
R 21		19	0.475	1.000	6,578	3,122				256	122	256	122				
R 22		20	0.456	1.000	6,578	3,002				256	117	256	117				
R 23		21	0.439	1.000	6,578	2,887				256	112	256	112				
R 24		22	0.422	1.000	6,578	2,776				256	108	256	108				
R 25		23	0.406	1.000	6,578	2,669				256	104	256	104				
R 26		24	0.390	1.000	6,578	2,566				256	100	256	100				
R 27		25	0.375	1.000	6,578	2,468				256	96	256	96				
R 28		26	0.361	1.000	6,578	2,373				256	92	256	92				
R 29		27	0.347	1.000	6,578	2,281				256	89	256	89				
R 30		28	0.333	1.000	6,578	2,194				256	85	256	85				
R 31		29	0.321	1.000	6,578	2,109				256	82	256	82				
R 32		30	0.308	1.000	6,578	2,028				256	79	256	79				
R 33		31	0.296	1.000	6,578	1,950				256	76	256	76				
R 34		32	0.285	1.000	6,578	1,875				256	73	256	73				
R 35		33	0.274	1.000	6,578	1,803				256	70	256	70				
R 36		34	0.264	1.000	6,578	1,734				256	67	256	67				
R 37		35	0.253	1.000	6,578	1,667				256	65	256	65				
R 38		36	0.244	1.000	6,578	1,603				256	62	256	62				
R 39		37	0.234	1.000	6,578	1,541				256	60	256	60				
R 40		38	0.225	1.000	6,578	1,482				256	58	256	58				
R 41		39	0.217	1.000	6,578	1,425				256	55	256	55				
R 42	40	0.208	1.000	6,578	1,370				256	53	256	53					
R 43	41	0.200	1.000	6,578	1,317				256	51	256	51					
R 44	42	0.193	1.000	6,578	1,267				256	49	256	49					
R 45	43	0.185	1.000	6,578	1,218				256	47	256	47					
R 46	44	0.178	1.000	6,578	1,171				256	46	256	46					
R 47	45	0.171	1.000	6,578	1,126				256	44	256	44					
R 48	46	0.165	1.000	6,578	1,083				256	42	256	42					
R 49	47	0.158	1.000	6,578	1,041				256	41	256	41					
R 50	48	0.152	1.000	6,578	1,001				256	39	256	39					
R 51	49	0.146	1.000	6,578	963				256	37	256	37					
R 52	50	0.141	1.000	6,578	926				256	36	256	36					
R 53	51	0.135	1.000	6,578	890				256	35	256	35					
R 54	52	0.130	1.000	6,578	856				256	33	256	33					
R 55	53	0.125	1.000	6,578	823				256	32	256	32					
R 56	54	0.120	1.000	6,578	791				256	31	256	31					
R 57	55	0.116	1.000	6,578	761				256	30	256	30					
R 58	56	0.111	1.000	6,578	732				256	28	256	28					
R 59	57	0.107	1.000	6,578	703				256	27	256	27					
合計					387,573	163,146	2,059	165,205	60,114	69,981	12,800	4,179	72,914	74,160	2.23	91,045	10.2%

※表示桁数の関係で、合計値が一致しないことがある。

様式-5 費用対便益（資産+10%） 中期的な計画の全体計画

様式-5 費用対便益（全体事業：資産+10%） 水系名：姫川水系 河川名：姫川 単位：百万円

年次	年度	t	割引率 4%	デフ レー ター	便 益 (B)			費 用 (C)				費用便益比 B/C	純現在価値 B-C	経済的 内部 収益率 EIRR			
					便益	現在価値 ①	残存 価値 ②	計 ①+②	建設費③		維持管理費④				計③+④		
									費用	現在価値	費用				現在価値	費用	現在価値
基準	R 2	0	1.000	1.000													
整備期間 (平成22年 5令和10年)	H 22	-10	1.480	1.165	0	0			3,471	5,988				3,471	5,988		
	H 23	-9	1.423	1.148	384	546			3,595	5,874				3,595	5,874		
	H 24	-8	1.369	1.150	781	1,069			4,460	7,021				4,460	7,021		
	H 25	-7	1.316	1.122	1,275	1,677			3,050	4,505				3,050	4,505		
	H 26	-6	1.265	1.078	1,612	2,039			3,135	4,275				3,135	4,275		
	H 27	-5	1.217	1.067	1,958	2,383			3,079	3,997				3,079	3,997		
	H 28	-4	1.170	1.055	2,299	2,689			3,408	4,207				3,408	4,207		
	H 29	-3	1.125	1.031	2,676	3,010			3,531	4,093				3,531	4,093		
	H 30	-2	1.082	1.000	3,066	3,317			3,202	3,463				3,202	3,463		
	R 1	-1	1.040	1.000	3,420	3,557			4,498	4,678				4,498	4,678		
	R 2	0	1.000	1.000	3,918	3,918			3,072	3,072				3,072	3,072		
	R 3	1	0.962	1.000	4,257	4,094			3,117	2,997				3,117	2,997		
	R 4	2	0.925	1.000	4,602	4,255			3,117	2,882				3,117	2,882		
	R 5	3	0.889	1.000	4,947	4,398			3,117	2,771				3,117	2,771		
	R 6	4	0.855	1.000	5,291	4,523			3,117	2,664				3,117	2,664		
	R 7	5	0.822	1.000	5,636	4,632			3,117	2,562				3,117	2,562		
	R 8	6	0.790	1.000	5,981	4,727			2,649	2,094				2,649	2,094		
	R 9	7	0.760	1.000	6,274	4,767			2,252	1,711				2,252	1,711		
	R 10	8	0.731	1.000	6,523	4,766			1,128	824				1,128	824		
施設完成後の 評価期間 (50年)	R 11	9	0.703	1.000	6,647	4,670					256	180		256	180		
	R 12	10	0.676	1.000	6,647	4,491					256	173		256	173		
	R 13	11	0.650	1.000	6,647	4,318					256	166		256	166		
	R 14	12	0.625	1.000	6,647	4,152					256	160		256	160		
	R 15	13	0.601	1.000	6,647	3,992					256	154		256	154		
	R 16	14	0.577	1.000	6,647	3,839					256	148		256	148		
	R 17	15	0.555	1.000	6,647	3,691					256	142		256	142		
	R 18	16	0.534	1.000	6,647	3,549					256	137		256	137		
	R 19	17	0.513	1.000	6,647	3,413					256	131		256	131		
	R 20	18	0.494	1.000	6,647	3,281					256	126		256	126		
	R 21	19	0.475	1.000	6,647	3,155					256	122		256	122		
	R 22	20	0.456	1.000	6,647	3,034					256	117		256	117		
	R 23	21	0.439	1.000	6,647	2,917					256	112		256	112		
	R 24	22	0.422	1.000	6,647	2,805					256	108		256	108		
	R 25	23	0.406	1.000	6,647	2,697					256	104		256	104		
	R 26	24	0.390	1.000	6,647	2,593					256	100		256	100		
	R 27	25	0.375	1.000	6,647	2,494					256	96		256	96		
	R 28	26	0.361	1.000	6,647	2,398					256	92		256	92		
	R 29	27	0.347	1.000	6,647	2,305					256	89		256	89		
	R 30	28	0.333	1.000	6,647	2,217					256	85		256	85		
	R 31	29	0.321	1.000	6,647	2,132					256	82		256	82		
	R 32	30	0.308	1.000	6,647	2,050					256	79		256	79		
	R 33	31	0.296	1.000	6,647	1,971					256	76		256	76		
	R 34	32	0.285	1.000	6,647	1,895					256	73		256	73		
	R 35	33	0.274	1.000	6,647	1,822					256	70		256	70		
	R 36	34	0.264	1.000	6,647	1,752					256	67		256	67		
	R 37	35	0.253	1.000	6,647	1,685					256	65		256	65		
	R 38	36	0.244	1.000	6,647	1,620					256	62		256	62		
	R 39	37	0.234	1.000	6,647	1,557					256	60		256	60		
	R 40	38	0.225	1.000	6,647	1,498					256	58		256	58		
	R 41	39	0.217	1.000	6,647	1,440					256	55		256	55		
R 42	40	0.208	1.000	6,647	1,385					256	53		256	53			
R 43	41	0.200	1.000	6,647	1,331					256	51		256	51			
R 44	42	0.193	1.000	6,647	1,280					256	49		256	49			
R 45	43	0.185	1.000	6,647	1,231					256	47		256	47			
R 46	44	0.178	1.000	6,647	1,184					256	46		256	46			
R 47	45	0.171	1.000	6,647	1,138					256	44		256	44			
R 48	46	0.165	1.000	6,647	1,094					256	42		256	42			
R 49	47	0.158	1.000	6,647	1,052					256	41		256	41			
R 50	48	0.152	1.000	6,647	1,012					256	39		256	39			
R 51	49	0.146	1.000	6,647	973					256	37		256	37			
R 52	50	0.141	1.000	6,647	935					256	36		256	36			
R 53	51	0.135	1.000	6,647	899					256	35		256	35			
R 54	52	0.130	1.000	6,647	865					256	33		256	33			
R 55	53	0.125	1.000	6,647	832					256	32		256	32			
R 56	54	0.120	1.000	6,647	800					256	31		256	31			
R 57	55	0.116	1.000	6,647	769					256	30		256	30			
R 58	56	0.111	1.000	6,647	739					256	28		256	28			
R 59	57	0.107	1.000	6,647	711					256	27		256	27			
R 60	58	0.103	1.000	6,647	683					256	26		256	26			
合計					397,272	164,711	1,980	166,691	60,114	69,677	12,800	4,018	72,914	73,696	2.26	92,996	10.3%

※表示桁数の関係で、合計値が一致しないことがある。

様式-5 費用対便益（資産-10%） 中期的な計画の全体計画

様式-5 費用対便益（全体事業：資産-10%） 水系名：姫川水系 河川名：姫川 単位：百万円

年次	年度	t	割引率 4%	デフ レー ター	便 益 (B)				費 用 (C)				費用便益比 B/C	純現在価値 B-C	経済的 内部 収益率 EIRR		
					便 益		残存 価値 ②	計 ①+②	建設費③		維持管理費④					計③+④	
					便益	現在価値 ①			費用	現在価値	費用	現在価値				費用	現在価値
基準	R 2	0	1.000	1.000													
整備期間 (平成22年 10年)	H 22	-10	1.480	1.165	0	0			3,471	5,988			3,471	5,988			
	H 23	-9	1.423	1.148	376	535			3,595	5,874			3,595	5,874			
	H 24	-8	1.369	1.150	765	1,047			4,460	7,021			4,460	7,021			
	H 25	-7	1.316	1.122	1,248	1,642			3,050	4,505			3,050	4,505			
	H 26	-6	1.265	1.078	1,578	1,997			3,135	4,275			3,135	4,275			
	H 27	-5	1.217	1.067	1,918	2,333			3,079	3,997			3,079	3,997			
	H 28	-4	1.170	1.055	2,251	2,633			3,408	4,207			3,408	4,207			
	H 29	-3	1.125	1.031	2,620	2,947			3,531	4,093			3,531	4,093			
	H 30	-2	1.082	1.000	3,002	3,247			3,202	3,463			3,202	3,463			
	H 31	-1	1.040	1.000	3,349	3,483			4,498	4,678			4,498	4,678			
施設完成後の 評価期間 (50年)	R 2	0	1.000	1.000	3,836	3,836			3,072	3,072			3,072	3,072			
	R 3	1	0.962	1.000	4,168	4,008			3,117	2,997			3,117	2,997			
	R 4	2	0.925	1.000	4,506	4,166			3,117	2,882			3,117	2,882			
	R 5	3	0.889	1.000	4,843	4,306			3,117	2,771			3,117	2,771			
	R 6	4	0.855	1.000	5,181	4,429			3,117	2,664			3,117	2,664			
	R 7	5	0.822	1.000	5,518	4,536			3,117	2,562			3,117	2,562			
	R 8	6	0.790	1.000	5,856	4,628			2,649	2,094			2,649	2,094			
	R 9	7	0.760	1.000	6,143	4,668			2,252	1,711			2,252	1,711			
	R 10	8	0.731	1.000	6,386	4,666			1,128	824			1,128	824			
	R 11	9	0.703	1.000	6,509	4,573					256	180	256	180			
	R 12	10	0.676	1.000	6,509	4,397					256	173	256	173			
	R 13	11	0.650	1.000	6,509	4,228					256	166	256	166			
	R 14	12	0.625	1.000	6,509	4,065					256	160	256	160			
	R 15	13	0.601	1.000	6,509	3,909					256	154	256	154			
	R 16	14	0.577	1.000	6,509	3,759					256	148	256	148			
	R 17	15	0.555	1.000	6,509	3,614					256	142	256	142			
	R 18	16	0.534	1.000	6,509	3,475					256	137	256	137			
	R 19	17	0.513	1.000	6,509	3,341					256	131	256	131			
	R 20	18	0.494	1.000	6,509	3,213					256	126	256	126			
	R 21	19	0.475	1.000	6,509	3,089					256	122	256	122			
	R 22	20	0.456	1.000	6,509	2,970					256	117	256	117			
	R 23	21	0.439	1.000	6,509	2,856					256	112	256	112			
	R 24	22	0.422	1.000	6,509	2,746					256	108	256	108			
	R 25	23	0.406	1.000	6,509	2,641					256	104	256	104			
	R 26	24	0.390	1.000	6,509	2,539					256	100	256	100			
	R 27	25	0.375	1.000	6,509	2,441					256	96	256	96			
	R 28	26	0.361	1.000	6,509	2,348					256	92	256	92			
	R 29	27	0.347	1.000	6,509	2,257					256	89	256	89			
	R 30	28	0.333	1.000	6,509	2,170					256	85	256	85			
	R 31	29	0.321	1.000	6,509	2,087					256	82	256	82			
R 32	30	0.308	1.000	6,509	2,007					256	79	256	79				
R 33	31	0.296	1.000	6,509	1,930					256	76	256	76				
R 34	32	0.285	1.000	6,509	1,855					256	73	256	73				
R 35	33	0.274	1.000	6,509	1,784					256	70	256	70				
R 36	34	0.264	1.000	6,509	1,715					256	67	256	67				
R 37	35	0.253	1.000	6,509	1,649					256	65	256	65				
R 38	36	0.244	1.000	6,509	1,586					256	62	256	62				
R 39	37	0.234	1.000	6,509	1,525					256	60	256	60				
R 40	38	0.225	1.000	6,509	1,466					256	58	256	58				
R 41	39	0.217	1.000	6,509	1,410					256	55	256	55				
R 42	40	0.208	1.000	6,509	1,356					256	53	256	53				
R 43	41	0.200	1.000	6,509	1,304					256	51	256	51				
R 44	42	0.193	1.000	6,509	1,253					256	49	256	49				
R 45	43	0.185	1.000	6,509	1,205					256	47	256	47				
R 46	44	0.178	1.000	6,509	1,159					256	46	256	46				
R 47	45	0.171	1.000	6,509	1,114					256	44	256	44				
R 48	46	0.165	1.000	6,509	1,071					256	42	256	42				
R 49	47	0.158	1.000	6,509	1,030					256	41	256	41				
R 50	48	0.152	1.000	6,509	991					256	39	256	39				
R 51	49	0.146	1.000	6,509	952					256	37	256	37				
R 52	50	0.141	1.000	6,509	916					256	36	256	36				
R 53	51	0.135	1.000	6,509	881					256	35	256	35				
R 54	52	0.130	1.000	6,509	847					256	33	256	33				
R 55	53	0.125	1.000	6,509	814					256	32	256	32				
R 56	54	0.120	1.000	6,509	783					256	31	256	31				
R 57	55	0.116	1.000	6,509	753					256	30	256	30				
R 58	56	0.111	1.000	6,509	724					256	28	256	28				
R 59	57	0.107	1.000	6,509	696					256	27	256	27				
R 60	58	0.103	1.000	6,509	669					256	26	256	26				
合計					388,972	161,270	1,980	163,250	60,114	69,677	12,800	4,018	72,914	73,696	2.22	89,555	10.1%

※表示桁数の関係で、合計値が一致しないことがある。

様式-5 費用対便益（事業費+10%）_中期的な計画の残計画

様式-5 費用対便益（残事業：残事業費+10%） 水系名：姫川水系 河川名：姫川 単位：百万円

年次	年度	t	割引率 4%	デフ レー ター	便 益 (B)			費 用 (C)				費用便益比 B/C	純現在価値 B-C	経済的 内部 収益率 EIRR			
					便 益		残存 価値 ②	建設費③		維持管理費④					計③+④		
					便益	現在価値 ①		費用	現在価値	費用	現在価値				費用	現在価値	
基準	R 2	0	1.000	1.000													
整備 期間 (平成 22年 5令 和10 年)	R 1	-1	1.040	1.000	0	0		0	0			0	0				
	R 2	0	1.000	1.000	0	0		0	0			0	0				
	R 3	1	0.962	1.000	0	0		3,428	3,297			3,428	3,297				
	R 4	2	0.925	1.000	653	604		3,428	3,170			3,428	3,170				
	R 5	3	0.889	1.000	1,306	1,161		3,428	3,048			3,428	3,048				
	R 6	4	0.855	1.000	1,959	1,675		3,428	2,931			3,428	2,931				
	R 7	5	0.822	1.000	2,612	2,147		3,428	2,818			3,428	2,818				
	R 8	6	0.790	1.000	3,266	2,581		2,914	2,303			2,914	2,303				
	R 9	7	0.760	1.000	3,821	2,903		2,477	1,882			2,477	1,882				
	R 10	8	0.731	1.000	4,293	3,137		1,241	907			1,241	907				
施設 完成 後の 評価 期間 (50 年)	R 11	9	0.703	1.000	4,529	3,182				95	67	95	67				
	R 12	10	0.676	1.000	4,529	3,060				95	64	95	64				
	R 13	11	0.650	1.000	4,529	2,942				95	62	95	62				
	R 14	12	0.625	1.000	4,529	2,829				95	59	95	59				
	R 15	13	0.601	1.000	4,529	2,720				95	57	95	57				
	R 16	14	0.577	1.000	4,529	2,615				95	55	95	55				
	R 17	15	0.555	1.000	4,529	2,515				95	53	95	53				
	R 18	16	0.534	1.000	4,529	2,418				95	51	95	51				
	R 19	17	0.513	1.000	4,529	2,325				95	49	95	49				
	R 20	18	0.494	1.000	4,529	2,236				95	47	95	47				
	R 21	19	0.475	1.000	4,529	2,150				95	45	95	45				
	R 22	20	0.456	1.000	4,529	2,067				95	43	95	43				
	R 23	21	0.439	1.000	4,529	1,987				95	42	95	42				
	R 24	22	0.422	1.000	4,529	1,911				95	40	95	40				
	R 25	23	0.406	1.000	4,529	1,838				95	39	95	39				
	R 26	24	0.390	1.000	4,529	1,767				95	37	95	37				
	R 27	25	0.375	1.000	4,529	1,699				95	36	95	36				
	R 28	26	0.361	1.000	4,529	1,634				95	34	95	34				
	R 29	27	0.347	1.000	4,529	1,571				95	33	95	33				
	R 30	28	0.333	1.000	4,529	1,510				95	32	95	32				
	R 31	29	0.321	1.000	4,529	1,452				95	30	95	30				
	R 32	30	0.308	1.000	4,529	1,396				95	29	95	29				
	R 33	31	0.296	1.000	4,529	1,343				95	28	95	28				
	R 34	32	0.285	1.000	4,529	1,291				95	27	95	27				
	R 35	33	0.274	1.000	4,529	1,241				95	26	95	26				
	R 36	34	0.264	1.000	4,529	1,194				95	25	95	25				
	R 37	35	0.253	1.000	4,529	1,148				95	24	95	24				
	R 38	36	0.244	1.000	4,529	1,104				95	23	95	23				
	R 39	37	0.234	1.000	4,529	1,061				95	22	95	22				
	R 40	38	0.225	1.000	4,529	1,020				95	21	95	21				
R 41	39	0.217	1.000	4,529	981				95	21	95	21					
R 42	40	0.208	1.000	4,529	943				95	20	95	20					
R 43	41	0.200	1.000	4,529	907				95	19	95	19					
R 44	42	0.193	1.000	4,529	872				95	18	95	18					
R 45	43	0.185	1.000	4,529	839				95	18	95	18					
R 46	44	0.178	1.000	4,529	806				95	17	95	17					
R 47	45	0.171	1.000	4,529	775				95	16	95	16					
R 48	46	0.165	1.000	4,529	746				95	16	95	16					
R 49	47	0.158	1.000	4,529	717				95	15	95	15					
R 50	48	0.152	1.000	4,529	689				95	14	95	14					
R 51	49	0.146	1.000	4,529	663				95	14	95	14					
R 52	50	0.141	1.000	4,529	637				95	13	95	13					
R 53	51	0.135	1.000	4,529	613				95	13	95	13					
R 54	52	0.130	1.000	4,529	589				95	12	95	12					
R 55	53	0.125	1.000	4,529	567				95	12	95	12					
R 56	54	0.120	1.000	4,529	545				95	11	95	11					
R 57	55	0.116	1.000	4,529	524				95	11	95	11					
R 58	56	0.111	1.000	4,529	504				95	11	95	11					
R 59	57	0.107	1.000	4,529	484				95	10	95	10					
R 60	58	0.103	1.000	4,529	466				95	10	95	10					
合 計					244,358	85,298	783	86,081	23,774	20,355	4,750	1,491	28,524	21,846	3.94	64,235	20.2%

※表示桁数の関係で、合計値が一致しないことがある。

様式-5 費用対便益（事業費-10%） 中期的な計画の残計画

様式-5		費用対便益（残事業：残事業費-10%）				水系名：姫川水系 河川名：姫川				単位：百万円							
年次	年度	t	割引率 4%	デフ レー ター	便 益 (B)			費 用 (C)				費用便益比 B/C	純現在価値 B-C	経済的 内部 収益率 EIRR			
					便 益		残存 価値 ②	建設費③		維持管理費④					計③+④		
					便益	現在価値 ①		費用	現在価値	費用	現在価値				費用	現在価値	
基準	R 2	0	1.000	1.000													
整備 期間 (平成22年 5令 和10年)	R 1	-1	1.040	1.000	0	0		0	0			0	0				
	R 2	0	1.000	1.000	0	0		0	0			0	0				
	R 3	1	0.962	1.000	0	0		2,805	2,697			2,805	2,697				
	R 4	2	0.925	1.000	653	604		2,805	2,593			2,805	2,593				
	R 5	3	0.889	1.000	1,306	1,161		2,805	2,494			2,805	2,494				
	R 6	4	0.855	1.000	1,959	1,675		2,805	2,398			2,805	2,398				
	R 7	5	0.822	1.000	2,612	2,147		2,805	2,306			2,805	2,306				
	R 8	6	0.790	1.000	3,266	2,581		2,384	1,884			2,384	1,884				
	R 9	7	0.760	1.000	3,821	2,903		2,027	1,540			2,027	1,540				
	R 10	8	0.731	1.000	4,293	3,137		1,015	742			1,015	742				
施設 完成 後の 評価 期間 (50年)	R 11	9	0.703	1.000	4,529	3,182				95	67	95	67				
	R 12	10	0.676	1.000	4,529	3,060				95	64	95	64				
	R 13	11	0.650	1.000	4,529	2,942				95	62	95	62				
	R 14	12	0.625	1.000	4,529	2,829				95	59	95	59				
	R 15	13	0.601	1.000	4,529	2,720				95	57	95	57				
	R 16	14	0.577	1.000	4,529	2,615				95	55	95	55				
	R 17	15	0.555	1.000	4,529	2,515				95	53	95	53				
	R 18	16	0.534	1.000	4,529	2,418				95	51	95	51				
	R 19	17	0.513	1.000	4,529	2,325				95	49	95	49				
	R 20	18	0.494	1.000	4,529	2,236				95	47	95	47				
	R 21	19	0.475	1.000	4,529	2,150				95	45	95	45				
	R 22	20	0.456	1.000	4,529	2,067				95	43	95	43				
	R 23	21	0.439	1.000	4,529	1,987				95	42	95	42				
	R 24	22	0.422	1.000	4,529	1,911				95	40	95	40				
	R 25	23	0.406	1.000	4,529	1,838				95	39	95	39				
	R 26	24	0.390	1.000	4,529	1,767				95	37	95	37				
	R 27	25	0.375	1.000	4,529	1,699				95	36	95	36				
	R 28	26	0.361	1.000	4,529	1,634				95	34	95	34				
	R 29	27	0.347	1.000	4,529	1,571				95	33	95	33				
	R 30	28	0.333	1.000	4,529	1,510				95	32	95	32				
	R 31	29	0.321	1.000	4,529	1,452				95	30	95	30				
	R 32	30	0.308	1.000	4,529	1,396				95	29	95	29				
	R 33	31	0.296	1.000	4,529	1,343				95	28	95	28				
	R 34	32	0.285	1.000	4,529	1,291				95	27	95	27				
	R 35	33	0.274	1.000	4,529	1,241				95	26	95	26				
	R 36	34	0.264	1.000	4,529	1,194				95	25	95	25				
	R 37	35	0.253	1.000	4,529	1,148				95	24	95	24				
	R 38	36	0.244	1.000	4,529	1,104				95	23	95	23				
	R 39	37	0.234	1.000	4,529	1,061				95	22	95	22				
	R 40	38	0.225	1.000	4,529	1,020				95	21	95	21				
R 41	39	0.217	1.000	4,529	981				95	21	95	21					
R 42	40	0.208	1.000	4,529	943				95	20	95	20					
R 43	41	0.200	1.000	4,529	907				95	19	95	19					
R 44	42	0.193	1.000	4,529	872				95	18	95	18					
R 45	43	0.185	1.000	4,529	839				95	18	95	18					
R 46	44	0.178	1.000	4,529	806				95	17	95	17					
R 47	45	0.171	1.000	4,529	775				95	16	95	16					
R 48	46	0.165	1.000	4,529	746				95	16	95	16					
R 49	47	0.158	1.000	4,529	717				95	15	95	15					
R 50	48	0.152	1.000	4,529	689				95	14	95	14					
R 51	49	0.146	1.000	4,529	663				95	14	95	14					
R 52	50	0.141	1.000	4,529	637				95	13	95	13					
R 53	51	0.135	1.000	4,529	613				95	13	95	13					
R 54	52	0.130	1.000	4,529	589				95	12	95	12					
R 55	53	0.125	1.000	4,529	567				95	12	95	12					
R 56	54	0.120	1.000	4,529	545				95	11	95	11					
R 57	55	0.116	1.000	4,529	524				95	11	95	11					
R 58	56	0.111	1.000	4,529	504				95	11	95	11					
R 59	57	0.107	1.000	4,529	484				95	10	95	10					
R 60	58	0.103	1.000	4,529	466				95	10	95	10					
合 計					244,358	85,298	641	85,939	19,452	16,654	4,750	1,491	24,202	18,145	4.74	67,794	24.9%

※表示桁数の関係で、合計値が一致しないことがある。

様式-5 費用対便益（工期+10%） 中期的な計画の残計画

様式-5 費用対便益（残事業：残工期+10%） 水系名：姫川水系 河川名：姫川 単位：百万円

年次	年度	t	割引率 4%	デフ レター	便 益 (B)			費 用 (C)				費用便益比 B/C	純現在価値 B-C	経済的 内部 収益率 EIRR			
					便 益		残存 価値 ②	計 ①+②	建設費③		維持管理費④				計③+④		
					便益	現在価値 ①			費用	現在価値	費用				現在価値	費用	現在価値
基準	R 2	0	1.000	1.000													
整備 期間 (平成22年 5 令和)	R 1	-1	1.040	1.000	0	0			0	0			0	0			
	R 2	0	1.000	1.000	0	0			0	0			0	0			
	R 3	1	0.962	1.000	0	0			2,770	2,664			2,770	2,664			
	R 4	2	0.925	1.000	581	537			2,770	2,561			2,770	2,561			
	R 5	3	0.889	1.000	1,161	1,032			2,770	2,463			2,770	2,463			
	R 6	4	0.855	1.000	1,742	1,489			2,770	2,368			2,770	2,368			
	R 7	5	0.822	1.000	2,322	1,909			2,632	2,163			2,632	2,163			
	R 8	6	0.790	1.000	2,874	2,271			2,400	1,897			2,400	1,897			
	R 9	7	0.760	1.000	3,377	2,566			2,188	1,663			2,188	1,663			
	R 10	8	0.731	1.000	3,835	2,802			1,939	1,417			1,939	1,417			
	R 11	9	0.703	1.000	4,241	2,980			1,373	964			1,373	964			
施設 完成 後の 評価 期間 (50年)	R 12	10	0.676	1.000	4,529	3,060					95	64	95	64			
	R 13	11	0.650	1.000	4,529	2,942					95	62	95	62			
	R 14	12	0.625	1.000	4,529	2,829					95	59	95	59			
	R 15	13	0.601	1.000	4,529	2,720					95	57	95	57			
	R 16	14	0.577	1.000	4,529	2,615					95	55	95	55			
	R 17	15	0.555	1.000	4,529	2,515					95	53	95	53			
	R 18	16	0.534	1.000	4,529	2,418					95	51	95	51			
	R 19	17	0.513	1.000	4,529	2,325					95	49	95	49			
	R 20	18	0.494	1.000	4,529	2,236					95	47	95	47			
	R 21	19	0.475	1.000	4,529	2,150					95	45	95	45			
	R 22	20	0.456	1.000	4,529	2,067					95	43	95	43			
	R 23	21	0.439	1.000	4,529	1,987					95	42	95	42			
	R 24	22	0.422	1.000	4,529	1,911					95	40	95	40			
	R 25	23	0.406	1.000	4,529	1,838					95	39	95	39			
	R 26	24	0.390	1.000	4,529	1,767					95	37	95	37			
	R 27	25	0.375	1.000	4,529	1,699					95	36	95	36			
	R 28	26	0.361	1.000	4,529	1,634					95	34	95	34			
	R 29	27	0.347	1.000	4,529	1,571					95	33	95	33			
	R 30	28	0.333	1.000	4,529	1,510					95	32	95	32			
	R 31	29	0.321	1.000	4,529	1,452					95	30	95	30			
	R 32	30	0.308	1.000	4,529	1,396					95	29	95	29			
	R 33	31	0.296	1.000	4,529	1,343					95	28	95	28			
	R 34	32	0.285	1.000	4,529	1,291					95	27	95	27			
	R 35	33	0.274	1.000	4,529	1,241					95	26	95	26			
	R 36	34	0.264	1.000	4,529	1,194					95	25	95	25			
	R 37	35	0.253	1.000	4,529	1,148					95	24	95	24			
	R 38	36	0.244	1.000	4,529	1,104					95	23	95	23			
	R 39	37	0.234	1.000	4,529	1,061					95	22	95	22			
	R 40	38	0.225	1.000	4,529	1,020					95	21	95	21			
	R 41	39	0.217	1.000	4,529	981					95	21	95	21			
	R 42	40	0.208	1.000	4,529	943					95	20	95	20			
R 43	41	0.200	1.000	4,529	907					95	19	95	19				
R 44	42	0.193	1.000	4,529	872					95	18	95	18				
R 45	43	0.185	1.000	4,529	839					95	18	95	18				
R 46	44	0.178	1.000	4,529	806					95	17	95	17				
R 47	45	0.171	1.000	4,529	775					95	16	95	16				
R 48	46	0.165	1.000	4,529	746					95	16	95	16				
R 49	47	0.158	1.000	4,529	717					95	15	95	15				
R 50	48	0.152	1.000	4,529	689					95	14	95	14				
R 51	49	0.146	1.000	4,529	663					95	14	95	14				
R 52	50	0.141	1.000	4,529	637					95	13	95	13				
R 53	51	0.135	1.000	4,529	613					95	13	95	13				
R 54	52	0.130	1.000	4,529	589					95	12	95	12				
R 55	53	0.125	1.000	4,529	567					95	12	95	12				
R 56	54	0.120	1.000	4,529	545					95	11	95	11				
R 57	55	0.116	1.000	4,529	524					95	11	95	11				
R 58	56	0.111	1.000	4,529	504					95	11	95	11				
R 59	57	0.107	1.000	4,529	484					95	10	95	10				
R 60	58	0.103	1.000	4,529	466					95	10	95	10				
R 61	59	0.099	1.000	4,529	448					95	9	95	9				
合 計					246,581	83,942	684	84,626	21,613	18,160	4,750	1,434	26,363	19,594	4.32	65,032	22.4%

※表示桁数の関係で、合計値が一致しないことがある。

様式-5 費用対便益（工期-10%） 中期的な計画の残計画

様式-5 費用対便益（残事業：残工期-10%） 水系名：姫川水系 河川名：姫川 単位：百万円

年次	年度	t	割引率 4%	デフ レー ター	便 益 (B)			費 用 (C)				費用便益比 B/C	純現在価値 B-C	経済的 内部 収益率 EIRR			
					便 益		残存 価値 ②	建設費③		維持管理費④					計③+④		
					便益	現在価値 ①		費用	現在価値	費用	現在価値				費用	現在価値	
基準	R 2	0	1.000	1.000													
整備 期間 (平成 22年 ～ 令和 9年)	R 1	-1	1.040	1.000	0	0		0	0			0	0				
	R 2	0	1.000	1.000	0	0		0	0			0	0				
	R 3	1	0.962	1.000	0	0		3,562	3,425			3,562	3,425				
	R 4	2	0.925	1.000	746	690		3,562	3,293			3,562	3,293				
	R 5	3	0.889	1.000	1,493	1,327		3,562	3,167			3,562	3,167				
	R 6	4	0.855	1.000	2,239	1,914		3,384	2,893			3,384	2,893				
	R 7	5	0.822	1.000	2,948	2,423		3,005	2,470			3,005	2,470				
	R 8	6	0.790	1.000	3,578	2,828		2,669	2,109			2,669	2,109				
	R 9	7	0.760	1.000	4,137	3,144		1,869	1,420			1,869	1,420				
施設 完成 後の 評価 期間 (50年)	R 10	8	0.731	1.000	4,529	3,309				95	69	95	69				
	R 11	9	0.703	1.000	4,529	3,182				95	67	95	67				
	R 12	10	0.676	1.000	4,529	3,060				95	64	95	64				
	R 13	11	0.650	1.000	4,529	2,942				95	62	95	62				
	R 14	12	0.625	1.000	4,529	2,829				95	59	95	59				
	R 15	13	0.601	1.000	4,529	2,720				95	57	95	57				
	R 16	14	0.577	1.000	4,529	2,615				95	55	95	55				
	R 17	15	0.555	1.000	4,529	2,515				95	53	95	53				
	R 18	16	0.534	1.000	4,529	2,418				95	51	95	51				
	R 19	17	0.513	1.000	4,529	2,325				95	49	95	49				
	R 20	18	0.494	1.000	4,529	2,236				95	47	95	47				
	R 21	19	0.475	1.000	4,529	2,150				95	45	95	45				
	R 22	20	0.456	1.000	4,529	2,067				95	43	95	43				
	R 23	21	0.439	1.000	4,529	1,987				95	42	95	42				
	R 24	22	0.422	1.000	4,529	1,911				95	40	95	40				
	R 25	23	0.406	1.000	4,529	1,838				95	39	95	39				
	R 26	24	0.390	1.000	4,529	1,767				95	37	95	37				
	R 27	25	0.375	1.000	4,529	1,699				95	36	95	36				
	R 28	26	0.361	1.000	4,529	1,634				95	34	95	34				
	R 29	27	0.347	1.000	4,529	1,571				95	33	95	33				
	R 30	28	0.333	1.000	4,529	1,510				95	32	95	32				
	R 31	29	0.321	1.000	4,529	1,452				95	30	95	30				
	R 32	30	0.308	1.000	4,529	1,396				95	29	95	29				
	R 33	31	0.296	1.000	4,529	1,343				95	28	95	28				
	R 34	32	0.285	1.000	4,529	1,291				95	27	95	27				
	R 35	33	0.274	1.000	4,529	1,241				95	26	95	26				
	R 36	34	0.264	1.000	4,529	1,194				95	25	95	25				
	R 37	35	0.253	1.000	4,529	1,148				95	24	95	24				
	R 38	36	0.244	1.000	4,529	1,104				95	23	95	23				
	R 39	37	0.234	1.000	4,529	1,061				95	22	95	22				
R 40	38	0.225	1.000	4,529	1,020				95	21	95	21					
R 41	39	0.217	1.000	4,529	981				95	21	95	21					
R 42	40	0.208	1.000	4,529	943				95	20	95	20					
R 43	41	0.200	1.000	4,529	907				95	19	95	19					
R 44	42	0.193	1.000	4,529	872				95	18	95	18					
R 45	43	0.185	1.000	4,529	839				95	18	95	18					
R 46	44	0.178	1.000	4,529	806				95	17	95	17					
R 47	45	0.171	1.000	4,529	775				95	16	95	16					
R 48	46	0.165	1.000	4,529	746				95	16	95	16					
R 49	47	0.158	1.000	4,529	717				95	15	95	15					
R 50	48	0.152	1.000	4,529	689				95	14	95	14					
R 51	49	0.146	1.000	4,529	663				95	14	95	14					
R 52	50	0.141	1.000	4,529	637				95	13	95	13					
R 53	51	0.135	1.000	4,529	613				95	13	95	13					
R 54	52	0.130	1.000	4,529	589				95	12	95	12					
R 55	53	0.125	1.000	4,529	567				95	12	95	12					
R 56	54	0.120	1.000	4,529	545				95	11	95	11					
R 57	55	0.116	1.000	4,529	524				95	11	95	11					
R 58	56	0.111	1.000	4,529	504				95	11	95	11					
R 59	57	0.107	1.000	4,529	484				95	10	95	10					
合 計					241,591	86,261	740	87,001	21,613	18,777	4,750	1,551	26,363	20,328	4.28	66,673	22.2%

※表示桁数の関係で、合計値が一致しないことがある。

様式-5 費用対便益（資産+10%） 中期的な計画の残計画

様式-5 費用対便益（残事業：資産+10%） 水系名：姫川水系 河川名：姫川 単位：百万円

年次	年度	t	割引率 4%	デフ レー ター	便 益 (B)				費 用 (C)				費用便益比 B/C	純現在価値 B-C	経済的 内部 収益率 EIRR		
					便 益		残存 価値 ②	計 ①+②	建設費③		維持管理費④					計③+④	
					便益	現在価値 ①			費用	現在価値	費用	現在価値				費用	現在価値
基準	R 2	0	1.000	1.000													
整備 期間 (平成22年 ～ 令和 10年)	R 1	-1	1.040	1.000	0	0			0	0			0	0			
	R 2	0	1.000	1.000	0	0			0	0			0	0			
	R 3	1	0.962	1.000	0	0			3,117	2,997			3,117	2,997			
	R 4	2	0.925	1.000	662	612			3,117	2,882			3,117	2,882			
	R 5	3	0.889	1.000	1,323	1,176			3,117	2,771			3,117	2,771			
	R 6	4	0.855	1.000	1,985	1,697			3,117	2,664			3,117	2,664			
	R 7	5	0.822	1.000	2,647	2,175			3,117	2,562			3,117	2,562			
	R 8	6	0.790	1.000	3,308	2,615			2,649	2,094			2,649	2,094			
	R 9	7	0.760	1.000	3,871	2,941			2,252	1,711			2,252	1,711			
	R 10	8	0.731	1.000	4,349	3,177			1,128	824			1,128	824			
施設 完成 後の 評価 期間 (50年)	R 11	9	0.703	1.000	4,588	3,224					95	67	95	67			
	R 12	10	0.676	1.000	4,588	3,100					95	64	95	64			
	R 13	11	0.650	1.000	4,588	2,980					95	62	95	62			
	R 14	12	0.625	1.000	4,588	2,866					95	59	95	59			
	R 15	13	0.601	1.000	4,588	2,755					95	57	95	57			
	R 16	14	0.577	1.000	4,588	2,650					95	55	95	55			
	R 17	15	0.555	1.000	4,588	2,548					95	53	95	53			
	R 18	16	0.534	1.000	4,588	2,450					95	51	95	51			
	R 19	17	0.513	1.000	4,588	2,355					95	49	95	49			
	R 20	18	0.494	1.000	4,588	2,265					95	47	95	47			
	R 21	19	0.475	1.000	4,588	2,178					95	45	95	45			
	R 22	20	0.456	1.000	4,588	2,094					95	43	95	43			
	R 23	21	0.439	1.000	4,588	2,013					95	42	95	42			
	R 24	22	0.422	1.000	4,588	1,936					95	40	95	40			
	R 25	23	0.406	1.000	4,588	1,862					95	39	95	39			
	R 26	24	0.390	1.000	4,588	1,790					95	37	95	37			
	R 27	25	0.375	1.000	4,588	1,721					95	36	95	36			
	R 28	26	0.361	1.000	4,588	1,655					95	34	95	34			
	R 29	27	0.347	1.000	4,588	1,591					95	33	95	33			
	R 30	28	0.333	1.000	4,588	1,530					95	32	95	32			
	R 31	29	0.321	1.000	4,588	1,471					95	30	95	30			
	R 32	30	0.308	1.000	4,588	1,415					95	29	95	29			
	R 33	31	0.296	1.000	4,588	1,360					95	28	95	28			
	R 34	32	0.285	1.000	4,588	1,308					95	27	95	27			
	R 35	33	0.274	1.000	4,588	1,258					95	26	95	26			
	R 36	34	0.264	1.000	4,588	1,209					95	25	95	25			
	R 37	35	0.253	1.000	4,588	1,163					95	24	95	24			
	R 38	36	0.244	1.000	4,588	1,118					95	23	95	23			
	R 39	37	0.234	1.000	4,588	1,075					95	22	95	22			
	R 40	38	0.225	1.000	4,588	1,034					95	21	95	21			
R 41	39	0.217	1.000	4,588	994					95	21	95	21				
R 42	40	0.208	1.000	4,588	956					95	20	95	20				
R 43	41	0.200	1.000	4,588	919					95	19	95	19				
R 44	42	0.193	1.000	4,588	884					95	18	95	18				
R 45	43	0.185	1.000	4,588	850					95	18	95	18				
R 46	44	0.178	1.000	4,588	817					95	17	95	17				
R 47	45	0.171	1.000	4,588	785					95	16	95	16				
R 48	46	0.165	1.000	4,588	755					95	16	95	16				
R 49	47	0.158	1.000	4,588	726					95	15	95	15				
R 50	48	0.152	1.000	4,588	698					95	14	95	14				
R 51	49	0.146	1.000	4,588	671					95	14	95	14				
R 52	50	0.141	1.000	4,588	646					95	13	95	13				
R 53	51	0.135	1.000	4,588	621					95	13	95	13				
R 54	52	0.130	1.000	4,588	597					95	12	95	12				
R 55	53	0.125	1.000	4,588	574					95	12	95	12				
R 56	54	0.120	1.000	4,588	552					95	11	95	11				
R 57	55	0.116	1.000	4,588	531					95	11	95	11				
R 58	56	0.111	1.000	4,588	510					95	11	95	11				
R 59	57	0.107	1.000	4,588	491					95	10	95	10				
R 60	58	0.103	1.000	4,588	472					95	10	95	10				
合 計					247,548	86,412	712	87,124	21,613	18,505	4,750	1,491	26,363	19,996	4.36	67,128	22.6%

※表示桁数の関係で、合計値が一致しないことがある。

様式-5 費用対便益（資産-10%） 中期的な計画の残計画

様式-5		費用対便益（残事業：資産-10%）				水系名：姫川水系 河川名：姫川				単位：百万円							
年次	年度	t	割引率 4%	デフ レー ター	便 益 (B)			計 ①+②	費 用 (C)				費用便益比 B/C	純現在価値 B-C	経済的 内部 収益率 EIRR		
					便 益		残存 価値 ②		建設費③		維持管理費④					計③+④	
					便益	現在価値 ①			費用	現在価値	費用	現在価値				費用	現在価値
基準	R 2	0	1.000	1.000													
整備 期間 (平成22年 5令 和10年)	R 1	-1	1.040	1.000	0	0		0	0			0	0				
	R 2	0	1.000	1.000	0	0		0	0			0	0				
	R 3	1	0.962	1.000	0	0		3,117	2,997			3,117	2,997				
	R 4	2	0.925	1.000	645	596		3,117	2,882			3,117	2,882				
	R 5	3	0.889	1.000	1,289	1,146		3,117	2,771			3,117	2,771				
	R 6	4	0.855	1.000	1,934	1,653		3,117	2,664			3,117	2,664				
	R 7	5	0.822	1.000	2,578	2,119		3,117	2,562			3,117	2,562				
	R 8	6	0.790	1.000	3,223	2,547		2,649	2,094			2,649	2,094				
	R 9	7	0.760	1.000	3,771	2,866		2,252	1,711			2,252	1,711				
	R 10	8	0.731	1.000	4,237	3,096		1,128	824			1,128	824				
施設 完成 後の 評価 期間 (50年)	R 11	9	0.703	1.000	4,470	3,140				95	67	95	67				
	R 12	10	0.676	1.000	4,470	3,020				95	64	95	64				
	R 13	11	0.650	1.000	4,470	2,904				95	62	95	62				
	R 14	12	0.625	1.000	4,470	2,792				95	59	95	59				
	R 15	13	0.601	1.000	4,470	2,684				95	57	95	57				
	R 16	14	0.577	1.000	4,470	2,581				95	55	95	55				
	R 17	15	0.555	1.000	4,470	2,482				95	53	95	53				
	R 18	16	0.534	1.000	4,470	2,386				95	51	95	51				
	R 19	17	0.513	1.000	4,470	2,295				95	49	95	49				
	R 20	18	0.494	1.000	4,470	2,206				95	47	95	47				
	R 21	19	0.475	1.000	4,470	2,122				95	45	95	45				
	R 22	20	0.456	1.000	4,470	2,040				95	43	95	43				
	R 23	21	0.439	1.000	4,470	1,962				95	42	95	42				
	R 24	22	0.422	1.000	4,470	1,886				95	40	95	40				
	R 25	23	0.406	1.000	4,470	1,814				95	39	95	39				
	R 26	24	0.390	1.000	4,470	1,744				95	37	95	37				
	R 27	25	0.375	1.000	4,470	1,677				95	36	95	36				
	R 28	26	0.361	1.000	4,470	1,612				95	34	95	34				
	R 29	27	0.347	1.000	4,470	1,550				95	33	95	33				
	R 30	28	0.333	1.000	4,470	1,491				95	32	95	32				
	R 31	29	0.321	1.000	4,470	1,433				95	30	95	30				
	R 32	30	0.308	1.000	4,470	1,378				95	29	95	29				
	R 33	31	0.296	1.000	4,470	1,325				95	28	95	28				
	R 34	32	0.285	1.000	4,470	1,274				95	27	95	27				
	R 35	33	0.274	1.000	4,470	1,225				95	26	95	26				
	R 36	34	0.264	1.000	4,470	1,178				95	25	95	25				
	R 37	35	0.253	1.000	4,470	1,133				95	24	95	24				
	R 38	36	0.244	1.000	4,470	1,089				95	23	95	23				
	R 39	37	0.234	1.000	4,470	1,047				95	22	95	22				
	R 40	38	0.225	1.000	4,470	1,007				95	21	95	21				
R 41	39	0.217	1.000	4,470	968				95	21	95	21					
R 42	40	0.208	1.000	4,470	931				95	20	95	20					
R 43	41	0.200	1.000	4,470	895				95	19	95	19					
R 44	42	0.193	1.000	4,470	861				95	18	95	18					
R 45	43	0.185	1.000	4,470	828				95	18	95	18					
R 46	44	0.178	1.000	4,470	796				95	17	95	17					
R 47	45	0.171	1.000	4,470	765				95	16	95	16					
R 48	46	0.165	1.000	4,470	736				95	16	95	16					
R 49	47	0.158	1.000	4,470	707				95	15	95	15					
R 50	48	0.152	1.000	4,470	680				95	14	95	14					
R 51	49	0.146	1.000	4,470	654				95	14	95	14					
R 52	50	0.141	1.000	4,470	629				95	13	95	13					
R 53	51	0.135	1.000	4,470	605				95	13	95	13					
R 54	52	0.130	1.000	4,470	582				95	12	95	12					
R 55	53	0.125	1.000	4,470	559				95	12	95	12					
R 56	54	0.120	1.000	4,470	538				95	11	95	11					
R 57	55	0.116	1.000	4,470	517				95	11	95	11					
R 58	56	0.111	1.000	4,470	497				95	11	95	11					
R 59	57	0.107	1.000	4,470	478				95	10	95	10					
R 60	58	0.103	1.000	4,470	460				95	10	95	10					
合 計					241,169	84,185	712	84,897	21,613	18,505	4,750	1,491	26,363	19,996	4.25	64,901	22.0%

※表示桁数の関係で、合計値が一致しないことがある。

様式-6 事業費の内訳_全体事業費

事業費の内訳書

砂防事業

事業名	姫川水系直轄砂防事業 (全体事業費)
-----	--------------------

※ () 欄に残事業費、全体事業費の別を記入すること。

評価年度	R2	再評価
------	----	-----

※ 評価の種類(新規事業採択時評価、再評価、完了後の事後評価)の別を記入すること。

区分	費目	工種	単位	数量	金額 (百万円)	備考
工事費			式	1	47,608	
	本工事費		式	1	47,608	
		堰堤工	基	85	42,159	
		溪流保全工	箇所	1	2,441	
		流木対策工	箇所	0	0	
		山腹工	箇所	0	0	
		砂防樹林帯	箇所	0	0	
		床固工	箇所	2	3,007	
	その他	式	0	0		
用地費及補償費			式	1	21	
	用地費		式	1	15	
	補償費		式	1	6	
間接経費			式	1	11,608	
工事諸費			式	1	5,388	
事業費 計			式	1	64,625	

維持管理費			式	1	14,080	
-------	--	--	---	---	--------	--

※1 事業費については、事業の執行状況を踏まえて再評価ごとに適宜見直すこと。

※2 「工種」については、河川砂防技術基準の工種に準拠して記載すること。

※3 「金額」については、治水経済調査マニュアル(案)に準拠して記載すること。

※4 上記によらないものについては、過去の類似の実績等に基づき記載すること。

※5 備考欄に、一式計上している工種の内容等を記載すること。

様式-6 事業費の内訳_残事業費

事業費の内訳書

砂防事業

事業名	姫川水系直轄砂防事業 (残事業費)
-----	-------------------

※ () 欄に残事業費、全体事業費の別を記入すること。

評価年度	R2	再評価
------	----	-----

※ 評価の種類(新規事業採択時評価、再評価、完了後の事後評価)の別を記入すること。

区分	費目	工種	単位	数量	金額 (百万円)	備考
工事費			式	1	17,369	
	本工事費		式	1	17,369	
		堰堤工	基	29	17,369	
		溪流保全工	箇所	0	0	
		流木対策工	箇所	0	0	
		山腹工	箇所	0	0	
		砂防樹林帯	箇所	0	0	
		床固工	箇所	0	0	
	その他	式	0	0		
用地費及補償費			式	1	8	
	用地費		式	1	6	
	補償費		式	1	2	
間接経費			式	1	4,235	
工事諸費			式	1	1,966	
事業費 計			式	1	23,577	

維持管理費			式	1	5,225	
-------	--	--	---	---	-------	--

※1 事業費については、事業の執行状況を踏まえて再評価ごとに適宜見直すこと。

※2 「工種」については、河川砂防技術基準の工種に準拠して記載すること。

※3 「金額」については、治水経済調査マニュアル(案)に準拠して記載すること。

※4 上記によらないものについては、過去の類似の実績等に基づき記載すること。

※5 備考欄に、一式計上している工種の内容等を記載すること。