

# 砂防事業の再評価 費用対便益算出資料

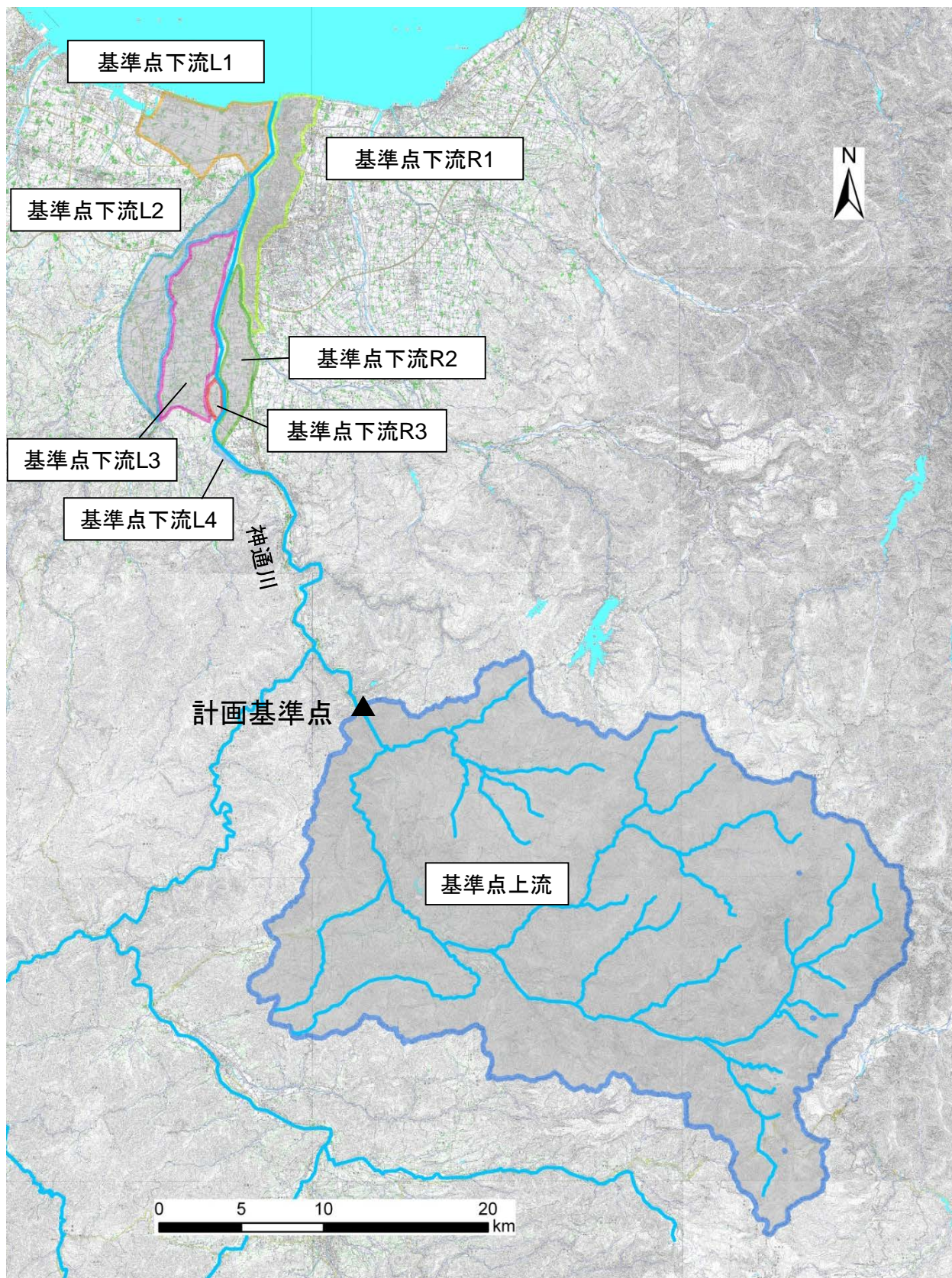
## 〔神通川水系直轄砂防事業〕

- 様式-1 ブロック分割図
- 様式-2 資産データ
- 様式-3 被害額
- 様式-4 年平均被害軽減期待額
- 様式-5 費用対便益
- 様式-6 事業費の内訳

平成30年9月

北陸地方整備局

# 様式-1 氾濫ブロック図



様式-2 資産データ

様式-2 資産データ(水系被害)

水系名:神通川

河川名:神通川

国勢調査年:平成27年度

経済センサス:平成26年度

(単位:百万円)

記号 ブロック	ブロック 面積 (km <sup>2</sup> )	一般資産等基礎数				一般資産額(百万円)				農作物資産(百万円)				一般資産額 等 合計	備考					
		人口 (人)	世帯数 (世帯)	従業者数 (人)	農漁家数 (世帯)	延床面積 (km <sup>2</sup> )	水田面積 (km <sup>2</sup> )	畑面積 (km <sup>2</sup> )	家屋	家庭用品	事業所資産 償却	在庫	農漁家資産 償却			在庫	水稲	畑作物	小計	
上流	85.56	9,939	4,007	5,658	203	1.32	6.76	0.74	251,196	52,432	21,490	9,130	340	99	334,687	640	11	651	335,338	
下流L3	30.30	38,699	13,525	17,387	332	2.75	14.80	0.24	518,100	176,975	60,400	37,840	556	162	794,033	1,544	4	1,548	795,581	
下流R1	22.04	68,988	29,879	79,173	200	6.39	0.66	0.01	1,203,976	390,967	459,380	104,270	335	98	2,158,926	69	0	69	2,159,995	
下流R2	11.77	9,309	3,263	5,869	99	0.66	6.05	0.03	124,344	42,696	21,180	15,050	166	48	203,464	631	1	632	204,116	
下流小計	64.11	116,996	46,667	102,429	631	9.80	21.51	0.28	1,846,320	610,638	540,960	157,160	1,057	308	3,156,443	2,244	5	2,249	3,159,692	
合計	149.67	126,935	50,674	108,087	834	11.12	28.27	1.02	2,097,516	663,070	562,450	166,290	1,397	407	3,491,130	2,864	16	2,900	3,494,030	

様式-2 資産データ(土石流被害)

水系名:神通川

河川名:神通川

国勢調査年:平成27年度

経済センサス:平成26年度

(単位:百万円)

記号 ブロック	ブロック 面積 (km <sup>2</sup> )	一般資産等基礎数				一般資産額(百万円)				農作物資産(百万円)				一般資産額 等 合計	備考					
		人口 (人)	世帯数 (世帯)	従業者数 (人)	農漁家数 (世帯)	延床面積 (km <sup>2</sup> )	水田面積 (km <sup>2</sup> )	畑面積 (km <sup>2</sup> )	家屋	家庭用品	事業所資産 償却	在庫	農漁家資産 償却			在庫	水稲	畑作物	小計	
土石流	2.38	1,272	438	621	83	0.07	0.30	0.08	13,321	5,731	3,083	860	139	41	23,175	30	50	80	23,255	





# 様式-3 被害額

様式-3 被害額(土石流被害) 水系名:神通川 河川名:神通川 被害想定規模:100年(事業実施前) (単位:百万円)

氾濫 ブロック	一般資産被害額		事業所資産				農漁家資産				小計	農作物被害額			公共土木施設等被害	人的損失額	営業停止被害	家庭における応急対策費用			事業所における応急対策費用	その他の間接被害	小計	合計	備考
			事業所資産		農漁家資産		水稲	畑作物	小計	清掃労働対価		代替活動等	小計												
			償却	在庫	償却	在庫																			
基準点上流域土石流	10,166	4,361	2,950	743	89	32	18,341	30	50	80	6,044	33,963	768	239	148	387	695	2,069	3,919	62,347					

様式-3 被害額(土石流被害) 水系名:神通川 河川名:神通川 被害想定規模:20年(事業実施前) (単位:百万円)

氾濫 ブロック	一般資産被害額		事業所資産				農漁家資産				小計	農作物被害額			公共土木施設等被害	人的損失額	営業停止被害	家庭における応急対策費用			事業所における応急対策費用	その他の間接被害	小計	合計	備考
			事業所資産		農漁家資産		水稲	畑作物	小計	清掃労働対価		代替活動等	小計												
			償却	在庫	償却	在庫																			
基準点上流域土石流	8,027	3,444	2,330	587	70	25	14,483	24	39	63	4,774	0	606	189	117	306	549	1,638	3,097	22,417					

様式-3 被害額(土石流被害) 水系名:神通川 河川名:神通川 被害想定規模:10年(事業実施前) (単位:百万円)

氾濫 ブロック	一般資産被害額		事業所資産				農漁家資産				小計	農作物被害額			公共土木施設等被害	人的損失額	営業停止被害	家庭における応急対策費用			事業所における応急対策費用	その他の間接被害	小計	合計	備考
			事業所資産		農漁家資産		水稲	畑作物	小計	清掃労働対価		代替活動等	小計												
			償却	在庫	償却	在庫																			
基準点上流域土石流	7,083	3,038	2,056	518	62	22	12,779	21	35	56	4,214	0	535	166	103	269	484	1,446	2,734	19,783					

様式-3 被害額(土石流被害) 水系名:神通川 河川名:神通川 被害想定規模:100年(事業実施後) (単位:百万円)

氾濫 ブロック	一般資産被害額		事業所資産				農漁家資産				小計	農作物被害額			公共土木施設等被害	人的損失額	営業停止被害	家庭における応急対策費用			事業所における応急対策費用	その他の間接被害	小計	合計	備考	
			事業所資産		農漁家資産		水稲	畑作物	小計	清掃労働対価		代替活動等	小計													
			償却	在庫	償却	在庫																				
基準点上流域土石流	0	0	0	0	0	0	0	0	0	0	0	0	0	0	0	0	0	0	0	0	0	0	0	0	0	0

様式-3 被害額(土石流被害) 水系名:神通川 河川名:神通川 被害想定規模:20年(事業実施後) (単位:百万円)

氾濫 ブロック	一般資産被害額		事業所資産				農漁家資産				小計	農作物被害額			公共土木施設等被害	人的損失額	営業停止被害	家庭における応急対策費用			事業所における応急対策費用	その他の間接被害	小計	合計	備考	
			事業所資産		農漁家資産		水稲	畑作物	小計	清掃労働対価		代替活動等	小計													
			償却	在庫	償却	在庫																				
基準点上流域土石流	0	0	0	0	0	0	0	0	0	0	0	0	0	0	0	0	0	0	0	0	0	0	0	0	0	0

様式-3 被害額(土石流被害) 水系名:神通川 河川名:神通川 被害想定規模:10年(事業実施後) (単位:百万円)

氾濫 ブロック	一般資産被害額		事業所資産				農漁家資産				小計	農作物被害額			公共土木施設等被害	人的損失額	営業停止被害	家庭における応急対策費用			事業所における応急対策費用	その他の間接被害	小計	合計	備考	
			事業所資産		農漁家資産		水稲	畑作物	小計	清掃労働対価		代替活動等	小計													
			償却	在庫	償却	在庫																				
基準点上流域土石流	0	0	0	0	0	0	0	0	0	0	0	0	0	0	0	0	0	0	0	0	0	0	0	0	0	0

# 様式-4 年平均被害軽減期待額

様式-4 年平均被害軽減期待額(水系被害\_基準点上流)

水系名:神通川

河川名:神通川

(単位:百万円)

流量規模	超過確率	被害額			区間平均被害額 ④	区間確率 ⑤	年平均被害額 ⑥=④×⑤	年平均被害額の累計 =年平均被害軽減期待額
		事業を実施しない場合①	事業を実施した場合②	軽減額 ③=①-②				
1/3.80	0.2632	0	0	0				
					2,784	0.163	454	454
1/10	0.1000	56,773	51,206	5,567	4,290	0.050	214	668
1/20	0.0500	72,425	69,413	3,012	2,772	0.017	46	714
1/30	0.0333	85,832	83,300	2,532	2,405	0.013	32	746
1/50	0.0200	95,453	93,176	2,277	2,413	0.006	14	760
1/70	0.0143	105,294	102,746	2,548	2,498	0.004	11	771
1/100	0.0100	112,328	109,880	2,448				

様式-4 年平均被害軽減期待額(水系被害\_基準点下流)

水系名:神通川

河川名:神通川

(単位:百万円)

流量規模	超過確率	被害額			区間平均被害額 ④	区間確率 ⑤	年平均被害額 ⑥=④×⑤	年平均被害額の累計 =年平均被害軽減期待額
		事業を実施しない場合①	事業を実施した場合②	軽減額 ③=①-②				
1/27.40	0.0365	0	0	0				
					473,351	0.003	1,497	1,497
1/30	0.0333	946,701	0	946,701	508,473	0.013	6,780	8,277
1/50	0.0200	1,128,193	1,057,949	70,244	107,068	0.006	612	8,889
1/70	0.0143	1,188,612	1,044,721	143,891	951,862	0.004	4,079	12,968
1/100	0.0100	2,923,414	1,163,581	1,759,833				

様式-4 年平均被害軽減期待額(土石流被害)

水系名:神通川

河川名:神通川

(単位:百万円)

流量規模	超過確率	被害額			区間平均被害額④	区間確率⑤	年平均被害額 ④×⑤	年平均被害額の累計 =年平均被害軽減期待額
		事業を実施しない場合①	事業を実施した場合②	軽減額 ③=①-②				
1/10	0.1000	19,783	0	19,783				
					21,100	0.050	1,055	1,055
1/20	0.0500	22,417	0	22,417	42,382	0.040	1,695	2,750
1/100	0.0100	62,347	0	62,347				





# 様式-5 費用対便益

様式-5

費用対便益 [全体事業：残事業費+10%]

水系名：神通川

河川名：神通川

単位：百万円

年次	年度	t	便益(B)			費用(C)						費用便益費 B/C	純現在価値 B-C	
			便益①		残存価値 ②	計 ①×②	建設費③		維持管理費④		計③×④			
			便益	現在価値			費用	現在価値	費用	現在価値	費用			現在価値
	H30 (基準年)	0												
整備期間 (42年)	H25	-5	0	0		0	2,199	2,675				2,199	2,675	
	H26	-4	393	459		459	1,856	2,171				1,856	2,171	
	H27	-3	785	883		883	1,832	2,061				1,832	2,061	
	H28	-2	1,178	1,274		1,274	1,971	2,132				1,971	2,132	
	H29	-1	1,570	1,633		1,633	2,260	2,350				2,260	2,350	
	H30	0	1,963	1,963		1,963	1,716	1,716				1,716	1,716	
	H31	1	2,356	2,265		2,265	1,568	1,508				1,568	1,508	
	H32	2	2,748	2,541		2,541	1,568	1,450				1,568	1,450	
	H33	3	3,141	2,792		2,792	1,568	1,394				1,568	1,394	
	H34	4	3,533	3,020		3,020	1,568	1,340				1,568	1,340	
	H35	5	3,926	3,227		3,227	1,568	1,289				1,568	1,289	
	H36	6	4,319	3,413		3,413	1,568	1,239				1,568	1,239	
	H37	7	4,711	3,580		3,580	1,568	1,192				1,568	1,192	
	H38	8	5,104	3,729		3,729	1,568	1,146				1,568	1,146	
	H39	9	5,496	3,862		3,862	1,568	1,102				1,568	1,102	
	H40	10	5,889	3,978		3,978	1,568	1,059				1,568	1,059	
	H41	11	6,282	4,080		4,080	1,568	1,019				1,568	1,019	
	H42	12	6,674	4,169		4,169	1,568	979				1,568	979	
	H43	13	7,067	4,244		4,244	1,568	942				1,568	942	
	H44	14	7,459	4,308		4,308	1,568	905				1,568	905	
	H45	15	7,852	4,360		4,360	1,568	871				1,568	871	
	H46	16	8,245	4,402		4,402	1,568	837				1,568	837	
	H47	17	8,637	4,434		4,434	1,568	805				1,568	805	
	H48	18	9,030	4,457		4,457	1,568	774				1,568	774	
	H49	19	9,422	4,472		4,472	1,568	744				1,568	744	
	H50	20	9,815	4,479		4,479	1,568	716				1,568	716	
	H51	21	10,208	4,479		4,479	1,568	688				1,568	688	
	H52	22	10,600	4,473		4,473	1,568	662				1,568	662	
	H53	23	10,993	4,460		4,460	1,276	518				1,276	518	
	H54	24	11,385	4,442		4,442	1,276	498				1,276	498	
	H55	25	11,778	4,418		4,418	1,276	479				1,276	479	
	H56	26	12,171	4,390		4,390	1,276	460				1,276	460	
	H57	27	12,563	4,357		4,357	1,276	443				1,276	443	
	H58	28	12,956	4,320		4,320	1,276	426				1,276	426	
	H59	29	13,348	4,280		4,280	1,276	409				1,276	409	
	H60	30	13,741	4,237		4,237	1,276	393				1,276	393	
	H61	31	14,134	4,190		4,190	1,262	374				1,262	374	
	H62	32	14,526	4,141		4,141	1,262	360				1,262	360	
	H63	33	14,919	4,089		4,089	1,196	328				1,196	328	
	H64	34	15,311	4,035		4,035	1,144	302				1,144	302	
	H65	35	15,704	3,980		3,980	999	101				999	101	
	H66	36	16,097	3,922		3,922	120	29				120	29	
	評価期間 (50年)	H67	37	16,489	3,863		3,863		150	35	150	35		
		H68	38	16,489	3,715		3,715		150	34	150	34		
		H69	39	16,489	3,572		3,572		150	32	150	32		
		H70	40	16,489	3,435		3,435		150	31	150	31		
H71		41	16,489	3,302		3,302		150	30	150	30			
H72		42	16,489	3,175		3,175		150	29	150	29			
H73		43	16,489	3,053		3,053		150	28	150	28			
H74		44	16,489	2,936		2,936		150	27	150	27			
H75		45	16,489	2,823		2,823		150	26	150	26			
H76		46	16,489	2,714		2,714		150	25	150	25			
H77		47	16,489	2,610		2,610		150	24	150	24			
H78		48	16,489	2,510		2,510		150	23	150	23			
H79		49	16,489	2,413		2,413		150	22	150	22			
H80		50	16,489	2,320		2,320		150	21	150	21			
H81		51	16,489	2,231		2,231		150	20	150	20			
H82		52	16,489	2,145		2,145		150	20	150	20			
H83		53	16,489	2,063		2,063		150	19	150	19			
H84		54	16,489	1,983		1,983		150	18	150	18			
H85		55	16,489	1,907		1,907		150	17	150	17			
H86		56	16,489	1,834		1,834		150	17	150	17			
H87		57	16,489	1,763		1,763		150	16	150	16			
H88		58	16,489	1,695		1,695		150	15	150	15			
H89		59	16,489	1,630		1,630		150	15	150	15			
H90		60	16,489	1,567		1,567		150	14	150	14			
H91		61	16,489	1,507		1,507		150	14	150	14			
H92		62	16,489	1,449		1,449		150	13	150	13			
H93		63	16,489	1,393		1,393		150	13	150	13			
H94		64	16,489	1,340		1,340		150	12	150	12			
H95		65	16,489	1,288		1,288		150	12	150	12			
H96		66	16,489	1,239		1,239		150	11	150	11			
H97		67	16,489	1,191		1,191		150	11	150	11			
H98		68	16,489	1,145		1,145		150	10	150	10			
H99		69	16,489	1,101		1,101		150	10	150	10			
H100		70	16,489	1,059		1,059		150	10	150	10			
H101		71	16,489	1,018		1,018		150	9	150	9			
H102	72	16,489	979		979		150	9	150	9				
H103	73	16,489	941		941		150	9	150	9				
H104	74	16,489	905		905		150	8	150	8				
H105	75	16,489	870		870		150	8	150	8				
H106	76	16,489	837		837		150	8	150	8				
H107	77	16,489	805		805		150	7	150	7				
H108	78	16,489	774		774		150	7	150	7				
H109	79	16,489	744		744		150	7	150	7				
H110	80	16,489	715		715		150	7	150	7				
H111	81	16,489	688		688		150	6	150	6				
H112	82	16,489	661		661		150	6	150	6				
H113	83	16,489	636		636		150	6	150	6				
H114	84	16,489	612		612		150	6	150	6				
H115	85	16,489	588		588		150	5	150	5				
H116	86	16,489	565		565		150	5	150	5				
合計			1,162,485	236,546	586	237,132	61,921	40,896	7,500	787	69,421	41,673	5.7	195,459

# 様式-5 費用対便益

様式-5

費用対便益 [全体事業：残事業費-10%]

水系名：神通川

河川名：神通川

単位：百万円

年次	年度	t	便益(B)				費用(C)						費用便益費 B/C	純現在価値 B-C		
			便益①		残存価値 ②	計 ①×②	建設費③		維持管理費④		計③×④					
			便益	現在価値			費用	現在価値	費用	現在価値	費用	現在価値				
	H30 (基準年)	0														
整備期間 (42年)	H25	-5	0	0		0	2,199	2,675					2,199	2,675		
	H26	-4	393	459		459	1,856	2,171					1,856	2,171		
	H27	-3	785	883		883	1,832	2,061					1,832	2,061		
	H28	-2	1,178	1,274		1,274	1,971	2,132					1,971	2,132		
	H29	-1	1,570	1,633		1,633	2,260	2,350					2,260	2,350		
	H30	0	1,963	1,963		1,963	1,716	1,716					1,716	1,716		
	H31	1	2,356	2,265		2,265	1,283	1,234					1,283	1,234		
	H32	2	2,748	2,541		2,541	1,283	1,186					1,283	1,186		
	H33	3	3,141	2,792		2,792	1,283	1,141					1,283	1,141		
	H34	4	3,533	3,020		3,020	1,283	1,097					1,283	1,097		
	H35	5	3,926	3,227		3,227	1,283	1,055					1,283	1,055		
	H36	6	4,319	3,413		3,413	1,283	1,014					1,283	1,014		
	H37	7	4,711	3,580		3,580	1,283	975					1,283	975		
	H38	8	5,104	3,729		3,729	1,283	937					1,283	937		
	H39	9	5,496	3,862		3,862	1,283	901					1,283	901		
	H40	10	5,889	3,978		3,978	1,283	867					1,283	867		
	H41	11	6,282	4,080		4,080	1,283	833					1,283	833		
	H42	12	6,674	4,169		4,169	1,283	801					1,283	801		
	H43	13	7,067	4,244		4,244	1,283	771					1,283	771		
	H44	14	7,459	4,308		4,308	1,283	741					1,283	741		
	H45	15	7,852	4,360		4,360	1,283	712					1,283	712		
	H46	16	8,245	4,402		4,402	1,283	685					1,283	685		
	H47	17	8,637	4,434		4,434	1,283	659					1,283	659		
	H48	18	9,030	4,457		4,457	1,283	633					1,283	633		
	H49	19	9,422	4,472		4,472	1,283	609					1,283	609		
	H50	20	9,815	4,479		4,479	1,283	586					1,283	586		
	H51	21	10,208	4,479		4,479	1,283	563					1,283	563		
	H52	22	10,600	4,473		4,473	1,283	541					1,283	541		
	H53	23	10,993	4,460		4,460	1,044	424					1,044	424		
	H54	24	11,385	4,442		4,442	1,044	407					1,044	407		
	H55	25	11,778	4,418		4,418	1,044	392					1,044	392		
	H56	26	12,171	4,390		4,390	1,044	377					1,044	377		
	H57	27	12,563	4,357		4,357	1,044	362					1,044	362		
	H58	28	12,956	4,320		4,320	1,044	348					1,044	348		
	H59	29	13,348	4,280		4,280	1,044	335					1,044	335		
	H60	30	13,741	4,237		4,237	1,044	322					1,044	322		
	H61	31	14,134	4,190		4,190	1,032	306					1,032	306		
	H62	32	14,526	4,141		4,141	1,032	294					1,032	294		
	H63	33	14,919	4,089		4,089	978	268					978	268		
	H64	34	15,311	4,035		4,035	936	247					936	247		
	H65	35	15,704	3,980		3,980	327	83					327	83		
H66	36	16,097	3,922		3,922	98	24					98	24			
評価期間 (50年)	H67	37	16,489	3,863		3,863			150		35	150	35			
	H68	38	16,489	3,715		3,715			150		34	150	34			
	H69	39	16,489	3,572		3,572			150		32	150	32			
	H70	40	16,489	3,435		3,435			150		31	150	31			
	H71	41	16,489	3,302		3,302			150		30	150	30			
	H72	42	16,489	3,175		3,175			150		29	150	29			
	H73	43	16,489	3,053		3,053			150		28	150	28			
	H74	44	16,489	2,936		2,936			150		27	150	27			
	H75	45	16,489	2,823		2,823			150		26	150	26			
	H76	46	16,489	2,714		2,714			150		25	150	25			
	H77	47	16,489	2,610		2,610			150		24	150	24			
	H78	48	16,489	2,510		2,510			150		23	150	23			
	H79	49	16,489	2,413		2,413			150		22	150	22			
	H80	50	16,489	2,320		2,320			150		21	150	21			
	H81	51	16,489	2,231		2,231			150		20	150	20			
	H82	52	16,489	2,145		2,145			150		20	150	20			
	H83	53	16,489	2,063		2,063			150		19	150	19			
	H84	54	16,489	1,983		1,983			150		18	150	18			
	H85	55	16,489	1,907		1,907			150		17	150	17			
	H86	56	16,489	1,834		1,834			150		17	150	17			
H87	57	16,489	1,763		1,763			150		16	150	16				
H88	58	16,489	1,695		1,695			150		15	150	15				
H89	59	16,489	1,630		1,630			150		15	150	15				
H90	60	16,489	1,567		1,567			150		14	150	14				
H91	61	16,489	1,507		1,507			150		14	150	14				
H92	62	16,489	1,449		1,449			150		13	150	13				
H93	63	16,489	1,393		1,393			150		13	150	13				
H94	64	16,489	1,340		1,340			150		12	150	12				
H95	65	16,489	1,288		1,288			150		12	150	12				
H96	66	16,489	1,239		1,239			150		11	150	11				
H97	67	16,489	1,191		1,191			150		11	150	11				
H98	68	16,489	1,145		1,145			150		10	150	10				
H99	69	16,489	1,101		1,101			150		10	150	10				
H100	70	16,489	1,059		1,059			150		10	150	10				
H101	71	16,489	1,018		1,018			150		9	150	9				
H102	72	16,489	979		979			150		9	150	9				
H103	73	16,489	941		941			150		9	150	9				
H104	74	16,489	905		905			150		8	150	8				
H105	75	16,489	870		870			150		8	150	8				
H106	76	16,489	837		837			150		8	150	8				
H107	77	16,489	805		805			150		7	150	7				
H108	78	16,489	774		774			150		7	150	7				
H109	79	16,489	744		744			150		7	150	7				
H110	80	16,489	715		715			150		7	150	7				
H111	81	16,489	688		688			150		6	150	6				
H112	82	16,489	661		661			150		6	150	6				
H113	83	16,489	636		636			150		6	150	6				
H114	84	16,489	612		612			150		6	150	6				
H115	85	16,489	588		588			150		5	150	5				
H116	86	16,489	565		565			150		5	150	5				
	合計		1,162,485	236,546	499	237,045	52,815	35,835	7,500	787	60,315	36,622	6.5	200,423		

# 様式-5 費用対便益

様式-5 費用対便益 [全体事業：工期+10%]

水系名：神通川

河川名：神通川

単位：百万円

年次	年度	t	便益(B)				費用(C)				費用便益費 B/C	純現在価値 B-C		
			便益①		残存価値 ②	計 ①+②	建設費③		維持管理費④				計③+④	
			便益	現在価値			費用	現在価値	費用	現在価値			費用	現在価値
H30 (基準年)	0													
H25	-5		0	0		0	2,199	2,675			2,199	2,675		
H26	-4		358	419		419	1,856	2,171			1,856	2,171		
H27	-3		717	806		806	1,832	2,061			1,832	2,061		
H28	-2		1,075	1,163		1,163	1,971	2,132			1,971	2,132		
H29	-1		1,434	1,491		1,491	2,260	2,350			2,260	2,350		
H30	0		1,792	1,792		1,792	1,716	1,716			1,716	1,716		
H31	1		2,151	2,068		2,068	1,283	1,234			1,283	1,234		
H32	2		2,509	2,320		2,320	1,283	1,186			1,283	1,186		
H33	3		2,868	2,549		2,549	1,283	1,141			1,283	1,141		
H34	4		3,226	2,758		2,758	1,283	1,097			1,283	1,097		
H35	5		3,585	2,946		2,946	1,283	1,055			1,283	1,055		
H36	6		3,943	3,116		3,116	1,283	1,014			1,283	1,014		
H37	7		4,302	3,269		3,269	1,283	975			1,283	975		
H38	8		4,660	3,405		3,405	1,283	937			1,283	937		
H39	9		5,018	3,526		3,526	1,283	901			1,283	901		
H40	10		5,377	3,632		3,632	1,283	867			1,283	867		
H41	11		5,735	3,726		3,726	1,283	833			1,283	833		
H42	12		6,094	3,806		3,806	1,283	801			1,283	801		
H43	13		6,452	3,875		3,875	1,283	771			1,283	771		
H44	14		6,811	3,933		3,933	1,283	741			1,283	741		
H45	15		7,169	3,981		3,981	1,283	712			1,283	712		
H46	16		7,528	4,019		4,019	1,283	685			1,283	685		
H47	17		7,886	4,049		4,049	1,283	659			1,283	659		
H48	18		8,245	4,070		4,070	1,283	633			1,283	633		
H49	19		8,603	4,083		4,083	1,283	609			1,283	609		
H50	20		8,961	4,090		4,090	1,283	586			1,283	586		
H51	21		9,320	4,090		4,090	1,283	563			1,283	563		
H52	22		9,678	4,084		4,084	1,283	541			1,283	541		
H53	23		10,037	4,072		4,072	1,283	521			1,283	521		
H54	24		10,395	4,055		4,055	1,283	501			1,283	501		
H55	25		10,754	4,034		4,034	1,150	431			1,150	431		
H56	26		11,112	4,008		4,008	1,044	377			1,044	377		
H57	27		11,471	3,978		3,978	1,044	362			1,044	362		
H58	28		11,829	3,945		3,945	1,044	348			1,044	348		
H59	29		12,188	3,908		3,908	1,044	335			1,044	335		
H60	30		12,546	3,868		3,868	1,043	322			1,043	322		
H61	31		12,905	3,826		3,826	1,043	309			1,043	309		
H62	32		13,263	3,781		3,781	1,043	297			1,043	297		
H63	33		13,621	3,734		3,734	1,043	286			1,043	286		
H64	34		13,980	3,684		3,684	1,035	273			1,035	273		
H65	35		14,338	3,634		3,634	1,031	261			1,031	261		
H66	36		14,697	3,581		3,581	1,007	245			1,007	245		
H67	37		15,055	3,527		3,527	963	226			963	226		
H68	38		15,414	3,472		3,472	800	180			800	180		
H69	39		15,772	3,417		3,417	300	65			300	65		
H70	40		16,131	3,360		3,360	97	20			97	20		
H71	41		16,489	3,302		3,302		150	30		150	30		
H72	42		16,489	3,175		3,175		150	29		150	29		
H73	43		16,489	3,053		3,053		150	28		150	28		
H74	44		16,489	2,936		2,936		150	27		150	27		
H75	45		16,489	2,823		2,823		150	26		150	26		
H76	46		16,489	2,714		2,714		150	25		150	25		
H77	47		16,489	2,610		2,610		150	24		150	24		
H78	48		16,489	2,510		2,510		150	23		150	23		
H79	49		16,489	2,413		2,413		150	22		150	22		
H80	50		16,489	2,320		2,320		150	21		150	21		
H81	51		16,489	2,231		2,231		150	20		150	20		
H82	52		16,489	2,145		2,145		150	20		150	20		
H83	53		16,489	2,063		2,063		150	19		150	19		
H84	54		16,489	1,983		1,983		150	18		150	18		
H85	55		16,489	1,907		1,907		150	17		150	17		
H86	56		16,489	1,834		1,834		150	17		150	17		
H87	57		16,489	1,763		1,763		150	16		150	16		
H88	58		16,489	1,695		1,695		150	15		150	15		
H89	59		16,489	1,630		1,630		150	15		150	15		
H90	60		16,489	1,567		1,567		150	14		150	14		
H91	61		16,489	1,507		1,507		150	14		150	14		
H92	62		16,489	1,449		1,449		150	13		150	13		
H93	63		16,489	1,393		1,393		150	13		150	13		
H94	64		16,489	1,340		1,340		150	12		150	12		
H95	65		16,489	1,288		1,288		150	12		150	12		
H96	66		16,489	1,239		1,239		150	11		150	11		
H97	67		16,489	1,191		1,191		150	11		150	11		
H98	68		16,489	1,145		1,145		150	10		150	10		
H99	69		16,489	1,101		1,101		150	10		150	10		
H100	70		16,489	1,059		1,059		150	10		150	10		
H101	71		16,489	1,018		1,018		150	9		150	9		
H102	72		16,489	979		979		150	9		150	9		
H103	73		16,489	941		941		150	9		150	9		
H104	74		16,489	905		905		150	8		150	8		
H105	75		16,489	870		870		150	8		150	8		
H106	76		16,489	837		837		150	8		150	8		
H107	77		16,489	805		805		150	7		150	7		
H108	78		16,489	774		774		150	7		150	7		
H109	79		16,489	744		744		150	7		150	7		
H110	80		16,489	715		715		150	7		150	7		
H111	81		16,489	688		688		150	6		150	6		
H112	82		16,489	661		661		150	6		150	6		
H113	83		16,489	636		636		150	6		150	6		
H114	84		16,489	612		612		150	6		150	6		
H115	85		16,489	588		588		150	5		150	5		
H116	86		16,489	565		565		150	5		150	5		
H117	87		16,489	544		544		150	5		150	5		
H118	88		16,489	523		523		150	5		150	5		
H119	89		16,489	503		503		150	5		150	5		
H120	90		16,489	483		483		150	4		150	4		
合計			1,195,463	224,727	464	225,191	57,357	37,005	7,500	674	64,857	37,679	6.0	187,512

様式-5 費用対便益

様式-5 費用対便益 [全体事業：工期-10%]

水系名：神通川

河川名：神通川

単位：百万円

年次	年度	t	便益(B)				費用(C)				費用便益費 B/C	純現在価値 B-C		
			便益①		残存価値 ②	計 ①+②	建設費③		維持管理費④				計③+④	
			便益	現在価値			費用	現在価値	費用	現在価値			費用	現在価値
	H30 (基準年)	0												
整備期間 (38年)	H25	-5	0	0		0	2,199	2,675			2,199	2,675		
	H26	-4	434	508		508	1,856	2,171			1,856	2,171		
	H27	-3	868	976		976	1,832	2,061			1,832	2,061		
	H28	-2	1,302	1,408		1,408	1,971	2,132			1,971	2,132		
	H29	-1	1,736	1,805		1,805	2,260	2,350			2,260	2,350		
	H30	0	2,170	2,170		2,170	1,716	1,716			1,716	1,716		
	H31	1	2,604	2,603		2,603	1,603	1,541			1,603	1,541		
	H32	2	3,037	2,808		2,808	1,603	1,482			1,603	1,482		
	H33	3	3,471	3,086		3,086	1,603	1,425			1,603	1,425		
	H34	4	3,905	3,338		3,338	1,603	1,370			1,603	1,370		
	H35	5	4,339	3,567		3,567	1,603	1,318			1,603	1,318		
	H36	6	4,773	3,772		3,772	1,603	1,267			1,603	1,267		
	H37	7	5,207	3,957		3,957	1,603	1,218			1,603	1,218		
	H38	8	5,641	4,122		4,122	1,603	1,171			1,603	1,171		
	H39	9	6,075	4,268		4,268	1,603	1,126			1,603	1,126		
	H40	10	6,509	4,397		4,397	1,603	1,083			1,603	1,083		
	H41	11	6,943	4,510		4,510	1,603	1,041			1,603	1,041		
	H42	12	7,377	4,607		4,607	1,603	1,001			1,603	1,001		
	H43	13	7,811	4,691		4,691	1,603	963			1,603	963		
	H44	14	8,245	4,761		4,761	1,603	926			1,603	926		
	H45	15	8,679	4,819		4,819	1,603	890			1,603	890		
	H46	16	9,112	4,865		4,865	1,603	856			1,603	856		
	H47	17	9,546	4,901		4,901	1,603	823			1,603	823		
	H48	18	9,980	4,927		4,927	1,603	791			1,603	791		
	H49	19	10,414	4,943		4,943	1,603	761			1,603	761		
	H50	20	10,848	4,951		4,951	1,471	671			1,471	671		
	H51	21	11,282	4,951		4,951	1,305	573			1,305	573		
	H52	22	11,716	4,944		4,944	1,305	551			1,305	551		
	H53	23	12,150	4,930		4,930	1,305	529			1,305	529		
	H54	24	12,584	4,909		4,909	1,305	509			1,305	509		
	H55	25	13,018	4,883		4,883	1,305	490			1,305	490		
	H56	26	13,452	4,852		4,852	1,305	471			1,305	471		
H57	27	13,886	4,816		4,816	1,300	451			1,300	451			
H58	28	14,320	4,775		4,775	1,290	430			1,290	430			
H59	29	14,753	4,731		4,731	1,253	402			1,253	402			
H60	30	15,187	4,683		4,683	1,188	366			1,188	366			
H61	31	15,621	4,631		4,631	579	172			579	172			
H62	32	16,055	4,577		4,577	155	44			155	44			
評価期間 (50年)	H63	33	16,489	4,520		4,520		150		41	150	41		
	H64	34	16,489	4,346		4,346		150		40	150	40		
	H65	35	16,489	4,179		4,179		150		38	150	38		
	H66	36	16,489	4,018		4,018		150		37	150	37		
	H67	37	16,489	3,863		3,863		150		35	150	35		
	H68	38	16,489	3,715		3,715		150		34	150	34		
	H69	39	16,489	3,572		3,572		150		32	150	32		
	H70	40	16,489	3,435		3,435		150		31	150	31		
	H71	41	16,489	3,302		3,302		150		30	150	30		
	H72	42	16,489	3,175		3,175		150		29	150	29		
	H73	43	16,489	3,053		3,053		150		28	150	28		
	H74	44	16,489	2,936		2,936		150		27	150	27		
	H75	45	16,489	2,823		2,823		150		26	150	26		
	H76	46	16,489	2,714		2,714		150		25	150	25		
	H77	47	16,489	2,610		2,610		150		24	150	24		
	H78	48	16,489	2,510		2,510		150		23	150	23		
	H79	49	16,489	2,413		2,413		150		22	150	22		
	H80	50	16,489	2,320		2,320		150		21	150	21		
	H81	51	16,489	2,231		2,231		150		20	150	20		
	H82	52	16,489	2,145		2,145		150		20	150	20		
	H83	53	16,489	2,063		2,063		150		19	150	19		
	H84	54	16,489	1,983		1,983		150		18	150	18		
	H85	55	16,489	1,907		1,907		150		17	150	17		
H86	56	16,489	1,834		1,834		150		17	150	17			
H87	57	16,489	1,763		1,763		150		16	150	16			
H88	58	16,489	1,695		1,695		150		15	150	15			
H89	59	16,489	1,630		1,630		150		15	150	15			
H90	60	16,489	1,567		1,567		150		14	150	14			
H91	61	16,489	1,507		1,507		150		14	150	14			
H92	62	16,489	1,449		1,449		150		13	150	13			
H93	63	16,489	1,393		1,393		150		13	150	13			
H94	64	16,489	1,340		1,340		150		12	150	12			
H95	65	16,489	1,288		1,288		150		12	150	12			
H96	66	16,489	1,239		1,239		150		11	150	11			
H97	67	16,489	1,191		1,191		150		11	150	11			
H98	68	16,489	1,145		1,145		150		10	150	10			
H99	69	16,489	1,101		1,101		150		10	150	10			
H100	70	16,489	1,059		1,059		150		10	150	10			
H101	71	16,489	1,018		1,018		150		9	150	9			
H102	72	16,489	979		979		150		9	150	9			
H103	73	16,489	941		941		150		9	150	9			
H104	74	16,489	905		905		150		8	150	8			
H105	75	16,489	870		870		150		8	150	8			
H106	76	16,489	837		837		150		8	150	8			
H107	77	16,489	805		805		150		7	150	7			
H108	78	16,489	774		774		150		7	150	7			
H109	79	16,489	744		744		150		7	150	7			
H110	80	16,489	715		715		150		7	150	7			
H111	81	16,489	688		688		150		6	150	6			
H112	82	16,489	661		661		150		6	150	6			
			1,129,507	249,313	634	249,947	57,357	39,817	7,500	921	64,857	40,738	6.1	209,209

# 様式-5 費用対便益

様式-5 費用対便益 [全体事業：資産+10%]

水系名：神通川

河川名：神通川

単位：百万円

年次	年度	t	便益 (B)			費用 (C)						費用便益費 B/C	純現在価値 B-C	
			便益①		残存価値 ②	計 ①+②	建設費③		維持管理費④		計③+④			
			便益	現在価値			費用	現在価値	費用	現在価値	費用			現在価値
整備期間 (42年)	H30 (基準年)	0												
	H25	-5	0	0			2,199	2,675				2,199	2,675	
	H26	-4	428	501			1,856	2,171				1,856	2,171	
	H27	-3	857	964			964	1,832				1,832	2,061	
	H28	-2	1,285	1,390			1,390	1,971				1,971	2,132	
	H29	-1	1,713	1,782			1,782	2,260				2,260	2,350	
	H30	0	2,142	2,142			2,142	1,716				1,716	1,716	
	H31	1	2,570	2,471			2,471	1,425				1,425	1,370	
	H32	2	2,998	2,772			2,772	1,425				1,425	1,317	
	H33	3	3,427	3,046			3,046	1,425				1,425	1,267	
	H34	4	3,855	3,295			3,295	1,425				1,425	1,218	
	H35	5	4,283	3,521			3,521	1,425				1,425	1,171	
	H36	6	4,712	3,724			3,724	1,425				1,425	1,126	
	H37	7	5,140	3,906			3,906	1,425				1,425	1,083	
	H38	8	5,568	4,069			4,069	1,425				1,425	1,041	
	H39	9	5,997	4,213			4,213	1,425				1,425	1,001	
	H40	10	6,425	4,341			4,341	1,425				1,425	963	
	H41	11	6,853	4,452			4,452	1,425				1,425	926	
	H42	12	7,282	4,548			4,548	1,425				1,425	890	
	H43	13	7,710	4,631			4,631	1,425				1,425	856	
	H44	14	8,139	4,700			4,700	1,425				1,425	823	
	H45	15	8,567	4,757			4,757	1,425				1,425	791	
	H46	16	8,995	4,803			4,803	1,425				1,425	761	
	H47	17	9,424	4,838			4,838	1,425				1,425	732	
	H48	18	9,852	4,863			4,863	1,425				1,425	703	
	H49	19	10,280	4,879			4,879	1,425				1,425	676	
	H50	20	10,709	4,887			4,887	1,425				1,425	650	
	H51	21	11,137	4,887			4,887	1,425				1,425	625	
	H52	22	11,565	4,880			4,880	1,425				1,425	601	
	H53	23	11,994	4,866			4,866	1,160				1,160	471	
	H54	24	12,422	4,846			4,846	1,160				1,160	453	
	H55	25	12,850	4,820			4,820	1,160				1,160	435	
	H56	26	13,279	4,789			4,789	1,160				1,160	418	
	H57	27	13,707	4,754			4,754	1,160				1,160	402	
	H58	28	14,135	4,714			4,714	1,160				1,160	387	
	H59	29	14,564	4,670			4,670	1,160				1,160	372	
	H60	30	14,992	4,622			4,622	1,160				1,160	358	
	H61	31	15,420	4,572			4,572	1,147				1,147	340	
	H62	32	15,849	4,518			4,518	1,147				1,147	327	
	H63	33	16,277	4,461			4,461	1,087				1,087	298	
	H64	34	16,705	4,403			4,403	1,040				1,040	274	
	H65	35	17,134	4,342			4,342	363				363	92	
	H66	36	17,562	4,279			4,279	109				109	27	
	評価期間 (50年)	H67	37	17,990	4,215						150	35	150	35
		H68	38	17,990	4,053						150	34	150	34
		H69	39	17,990	3,897						150	32	150	32
H70		40	17,990	3,747						150	31	150	31	
H71		41	17,990	3,603						150	30	150	30	
H72		42	17,990	3,465						150	29	150	29	
H73		43	17,990	3,331						150	28	150	28	
H74		44	17,990	3,203						150	27	150	27	
H75		45	17,990	3,080						150	26	150	26	
H76		46	17,990	2,961						150	25	150	25	
H77		47	17,990	2,848						150	24	150	24	
H78		48	17,990	2,738						150	23	150	23	
H79		49	17,990	2,633						150	22	150	22	
H80		50	17,990	2,531						150	21	150	21	
H81		51	17,990	2,434						150	20	150	20	
H82		52	17,990	2,340						150	20	150	20	
H83		53	17,990	2,250						150	19	150	19	
H84		54	17,990	2,164						150	18	150	18	
H85		55	17,990	2,081						150	17	150	17	
H86		56	17,990	2,001						150	17	150	17	
H87		57	17,990	1,924						150	16	150	16	
H88		58	17,990	1,850						150	15	150	15	
H89		59	17,990	1,779						150	15	150	15	
H90	60	17,990	1,710						150	14	150	14		
H91	61	17,990	1,644						150	14	150	14		
H92	62	17,990	1,581						150	13	150	13		
H93	63	17,990	1,520						150	13	150	13		
H94	64	17,990	1,462						150	12	150	12		
H95	65	17,990	1,406						150	12	150	12		
H96	66	17,990	1,352						150	11	150	11		
H97	67	17,990	1,300						150	11	150	11		
H98	68	17,990	1,250						150	10	150	10		
H99	69	17,990	1,202						150	10	150	10		
H100	70	17,990	1,155						150	10	150	10		
H101	71	17,990	1,111						150	9	150	9		
H102	72	17,990	1,068						150	9	150	9		
H103	73	17,990	1,027						150	9	150	9		
H104	74	17,990	988						150	8	150	8		
H105	75	17,990	950						150	8	150	8		
H106	76	17,990	913						150	8	150	8		
H107	77	17,990	878						150	7	150	7		
H108	78	17,990	844						150	7	150	7		
H109	79	17,990	812						150	7	150	7		
H110	80	17,990	781						150	7	150	7		
H111	81	17,990	750						150	6	150	6		
H112	82	17,990	722						150	6	150	6		
H113	83	17,990	694						150	6	150	6		
H114	84	17,990	667						150	6	150	6		
H115	85	17,990	642						150	5	150	5		
H116	86	17,990	617						150	5	150	5		
合計			1,268,324	258,092	542	258,634	57,357	38,350	7,500	787	64,857	39,137	6.6	219,497

様式-5 費用対便益

様式-5 費用対便益【全体事業：資産-10%】

水系名：神通川

河川名：神通川

単位：百万円

年次	年度	t	便益(B)				費用(C)				費用便益費 B/C	純現在価値 B-C			
			便益①		残存価値 ②	計 ①+②	建設費③		維持管理費④				計③+④		
			便益	現在価値			費用	現在価値	費用	現在価値			費用	現在価値	
整備期間 (42年)	H30 (基準年)	0													
	H25	-5	0	0		0	2,199	2,675				2,199	2,675		
	H26	-4	357	418		418	1,856	2,171				1,856	2,171		
	H27	-3	714	803		803	1,832	2,061				1,832	2,061		
	H28	-2	1,071	1,158		1,158	1,971	2,132				1,971	2,132		
	H29	-1	1,428	1,485		1,485	2,260	2,350				2,260	2,350		
	H30	0	1,785	1,785		1,785	1,716	1,716				1,716	1,716		
	H31	1	2,141	2,059		2,059	1,425	1,370				1,425	1,370		
	H32	2	2,498	2,310		2,310	1,425	1,317				1,425	1,317		
	H33	3	2,855	2,538		2,538	1,425	1,267				1,425	1,267		
	H34	4	3,212	2,746		2,746	1,425	1,218				1,425	1,218		
	H35	5	3,569	2,933		2,933	1,425	1,171				1,425	1,171		
	H36	6	3,926	3,103		3,103	1,425	1,126				1,425	1,126		
	H37	7	4,283	3,255		3,255	1,425	1,083				1,425	1,083		
	H38	8	4,640	3,390		3,390	1,425	1,041				1,425	1,041		
	H39	9	4,997	3,511		3,511	1,425	1,001				1,425	1,001		
	H40	10	5,354	3,617		3,617	1,425	963				1,425	963		
	H41	11	5,710	3,709		3,709	1,425	926				1,425	926		
	H42	12	6,067	3,790		3,790	1,425	890				1,425	890		
	H43	13	6,424	3,858		3,858	1,425	856				1,425	856		
	H44	14	6,781	3,916		3,916	1,425	823				1,425	823		
	H45	15	7,138	3,964		3,964	1,425	791				1,425	791		
	H46	16	7,495	4,002		4,002	1,425	761				1,425	761		
	H47	17	7,852	4,031		4,031	1,425	732				1,425	732		
	H48	18	8,209	4,052		4,052	1,425	703				1,425	703		
	H49	19	8,566	4,066		4,066	1,425	676				1,425	676		
	H50	20	8,923	4,072		4,072	1,425	650				1,425	650		
	H51	21	9,279	4,072		4,072	1,425	625				1,425	625		
	H52	22	9,636	4,066		4,066	1,425	601				1,425	601		
	H53	23	9,993	4,055		4,055	1,160	471				1,160	471		
	H54	24	10,350	4,038		4,038	1,160	453				1,160	453		
	H55	25	10,707	4,016		4,016	1,160	435				1,160	435		
	H56	26	11,064	3,991		3,991	1,160	418				1,160	418		
	H57	27	11,421	3,961		3,961	1,160	402				1,160	402		
	H58	28	11,778	3,928		3,928	1,160	387				1,160	387		
	H59	29	12,135	3,891		3,891	1,160	372				1,160	372		
	H60	30	12,492	3,851		3,851	1,160	358				1,160	358		
	H61	31	12,848	3,809		3,809	1,147	340				1,147	340		
	H62	32	13,205	3,764		3,764	1,147	327				1,147	327		
	H63	33	13,562	3,717		3,717	1,087	298				1,087	298		
	H64	34	13,919	3,668		3,668	1,040	274				1,040	274		
	H65	35	14,276	3,618		3,618	363	92				363	92		
	H66	36	14,633	3,566		3,566	109	27				109	27		
	H67	37	14,990	3,512		3,512			150	35	150	35			
	H68	38	14,990	3,377		3,377			150	34	150	34			
	H69	39	14,990	3,247		3,247			150	32	150	32			
	H70	40	14,990	3,122		3,122			150	31	150	31			
H71	41	14,990	3,002		3,002			150	30	150	30				
H72	42	14,990	2,887		2,887			150	29	150	29				
H73	43	14,990	2,776		2,776			150	28	150	28				
H74	44	14,990	2,669		2,669			150	27	150	27				
H75	45	14,990	2,566		2,566			150	26	150	26				
H76	46	14,990	2,468		2,468			150	25	150	25				
H77	47	14,990	2,373		2,373			150	24	150	24				
H78	48	14,990	2,281		2,281			150	23	150	23				
H79	49	14,990	2,194		2,194			150	22	150	22				
H80	50	14,990	2,109		2,109			150	21	150	21				
H81	51	14,990	2,028		2,028			150	20	150	20				
H82	52	14,990	1,950		1,950			150	20	150	20				
H83	53	14,990	1,875		1,875			150	19	150	19				
H84	54	14,990	1,803		1,803			150	18	150	18				
H85	55	14,990	1,734		1,734			150	17	150	17				
H86	56	14,990	1,667		1,667			150	17	150	17				
H87	57	14,990	1,603		1,603			150	16	150	16				
H88	58	14,990	1,541		1,541			150	15	150	15				
H89	59	14,990	1,482		1,482			150	15	150	15				
H90	60	14,990	1,425		1,425			150	14	150	14				
H91	61	14,990	1,370		1,370			150	14	150	14				
H92	62	14,990	1,317		1,317			150	13	150	13				
H93	63	14,990	1,267		1,267			150	13	150	13				
H94	64	14,990	1,218		1,218			150	12	150	12				
H95	65	14,990	1,171		1,171			150	12	150	12				
H96	66	14,990	1,126		1,126			150	11	150	11				
H97	67	14,990	1,083		1,083			150	11	150	11				
H98	68	14,990	1,041		1,041			150	10	150	10				
H99	69	14,990	1,001		1,001			150	10	150	10				
H100	70	14,990	963		963			150	10	150	10				
H101	71	14,990	926		926			150	9	150	9				
H102	72	14,990	890		890			150	9	150	9				
H103	73	14,990	856		856			150	9	150	9				
H104	74	14,990	823		823			150	8	150	8				
H105	75	14,990	791		791			150	8	150	8				
H106	76	14,990	761		761			150	8	150	8				
H107	77	14,990	732		732			150	7	150	7				
H108	78	14,990	703		703			150	7	150	7				
H109	79	14,990	676		676			150	7	150	7				
H110	80	14,990	650		650			150	7	150	7				
H111	81	14,990	625		625			150	6	150	6				
H112	82	14,990	601		601			150	6	150	6				
H113	83	14,990	578		578			150	6	150	6				
H114	84	14,990	556		556			150	6	150	6				
H115	85	14,990	535		535			150	5	150	5				
H116	86	14,990	514		514			150	5	150	5				
合計			1,056,787	215,047	542	215,589	57,357	38,350	7,500	787	64,857	39,137	5.5	176,452	

# 様式-5 費用対便益

様式-5 費用対便益 (残事業)

水系名：神通川

河川名：神通川

単位：百万円

年次	年度	t	便益(B)				費用(C)						費用便益費 B/C	純現在価値 B-C		
			便益①		残存価値 ②	計 ①+②	建設費③		維持管理費④		計③+④					
			便益	現在価値			費用	現在価値	費用	現在価値	費用	現在価値				
整備期間 (36年)	H30 (基準年)	0														
	H30	0	0	0		0	0	0					0	0		
	H31	1	388	373		373	1,425	1,370					1,425	1,370		
	H32	2	776	718		718	1,425	1,317					1,425	1,317		
	H33	3	1,164	1,035		1,035	1,425	1,267					1,425	1,267		
	H34	4	1,553	1,327		1,327	1,425	1,218					1,425	1,218		
	H35	5	1,941	1,595		1,595	1,425	1,171					1,425	1,171		
	H36	6	2,329	1,840		1,840	1,425	1,126					1,425	1,126		
	H37	7	2,717	2,065		2,065	1,425	1,083					1,425	1,083		
	H38	8	3,105	2,269		2,269	1,425	1,041					1,425	1,041		
	H39	9	3,493	2,454		2,454	1,425	1,001					1,425	1,001		
	H40	10	3,881	2,622		2,622	1,425	963					1,425	963		
	H41	11	4,269	2,773		2,773	1,425	926					1,425	926		
	H42	12	4,658	2,909		2,909	1,425	890					1,425	890		
	H43	13	5,046	3,030		3,030	1,425	856					1,425	856		
	H44	14	5,434	3,138		3,138	1,425	823					1,425	823		
	H45	15	5,822	3,233		3,233	1,425	791					1,425	791		
	H46	16	6,210	3,316		3,316	1,425	761					1,425	761		
	H47	17	6,598	3,387		3,387	1,425	732					1,425	732		
	H48	18	6,986	3,449		3,449	1,425	703					1,425	703		
	H49	19	7,375	3,500		3,500	1,425	676					1,425	676		
	H50	20	7,763	3,543		3,543	1,425	650					1,425	650		
	H51	21	8,151	3,577		3,577	1,425	625					1,425	625		
	H52	22	8,539	3,603		3,603	1,425	601					1,425	601		
	H53	23	8,927	3,622		3,622	1,160	471					1,160	471		
	H54	24	9,315	3,634		3,634	1,160	453					1,160	453		
	H55	25	9,703	3,640		3,640	1,160	435					1,160	435		
	H56	26	10,091	3,640		3,640	1,160	418					1,160	418		
	H57	27	10,480	3,634		3,634	1,160	402					1,160	402		
	H58	28	10,868	3,624		3,624	1,160	387					1,160	387		
	H59	29	11,256	3,609		3,609	1,160	372					1,160	372		
	H60	30	11,644	3,590		3,590	1,160	358					1,160	358		
	H61	31	12,032	3,567		3,567	1,147	340					1,147	340		
	H62	32	12,420	3,540		3,540	1,147	327					1,147	327		
	H63	33	12,808	3,511		3,511	1,087	298					1,087	298		
	H64	34	13,196	3,478		3,478	1,040	274					1,040	274		
H65	35	13,585	3,443		3,443	363	92					363	92			
H66	36	13,973	3,405		3,405	109	27					109	27			
評価期間 (50年)	H67	37	14,361	3,365		3,365			58	14		58	14			
	H68	38	14,361	3,235		3,235			58	13		58	13			
	H69	39	14,361	3,111		3,111			58	13		58	13			
	H70	40	14,361	2,991		2,991			58	12		58	12			
	H71	41	14,361	2,876		2,876			58	12		58	12			
	H72	42	14,361	2,766		2,766			58	11		58	11			
	H73	43	14,361	2,659		2,659			58	11		58	11			
	H74	44	14,361	2,557		2,557			58	10		58	10			
	H75	45	14,361	2,459		2,459			58	10		58	10			
	H76	46	14,361	2,364		2,364			58	10		58	10			
	H77	47	14,361	2,273		2,273			58	9		58	9			
	H78	48	14,361	2,186		2,186			58	9		58	9			
	H79	49	14,361	2,102		2,102			58	8		58	8			
	H80	50	14,361	2,021		2,021			58	8		58	8			
	H81	51	14,361	1,943		1,943			58	8		58	8			
	H82	52	14,361	1,868		1,868			58	8		58	8			
	H83	53	14,361	1,796		1,796			58	7		58	7			
	H84	54	14,361	1,727		1,727			58	7		58	7			
	H85	55	14,361	1,661		1,661			58	7		58	7			
	H86	56	14,361	1,597		1,597			58	6		58	6			
	H87	57	14,361	1,536		1,536			58	6		58	6			
	H88	58	14,361	1,477		1,477			58	6		58	6			
	H89	59	14,361	1,420		1,420			58	6		58	6			
	H90	60	14,361	1,365		1,365			58	6		58	6			
	H91	61	14,361	1,313		1,313			58	5		58	5			
H92	62	14,361	1,262		1,262			58	5		58	5				
H93	63	14,361	1,214		1,214			58	5		58	5				
H94	64	14,361	1,167		1,167			58	5		58	5				
H95	65	14,361	1,122		1,122			58	5		58	5				
H96	66	14,361	1,079		1,079			58	4		58	4				
H97	67	14,361	1,037		1,037			58	4		58	4				
H98	68	14,361	998		998			58	4		58	4				
H99	69	14,361	959		959			58	4		58	4				
H100	70	14,361	922		922			58	4		58	4				
H101	71	14,361	887		887			58	4		58	4				
H102	72	14,361	853		853			58	3		58	3				
H103	73	14,361	820		820			58	3		58	3				
H104	74	14,361	788		788			58	3		58	3				
H105	75	14,361	758		758			58	3		58	3				
H106	76	14,361	729		729			58	3		58	3				
H107	77	14,361	701		701			58	3		58	3				
H108	78	14,361	674		674			58	3		58	3				
H109	79	14,361	648		648			58	3		58	3				
H110	80	14,361	623		623			58	3		58	3				
H111	81	14,361	599		599			58	2		58	2				
H112	82	14,361	576		576			58	2		58	2				
H113	83	14,361	554		554			58	2		58	2				
H114	84	14,361	533		533			58	2		58	2				
H115	85	14,361	512		512			58	2		58	2				
H116	86	14,361	492		492			58	2		58	2				
合計			976,540	180,868	551	181,419	45,523	25,245	2,900	305	48,423	25,550	7.1	155,869		

# 様式-5 費用対便益

様式-5 費用対便益 [残事業：残事業費+10%]

水系名：神通川

河川名：神通川

単位：百万円

年次	年度	t	便益 (B)				費用 (C)				費用便益費 B/C	純現在価値 B-C		
			便益①		残存価値 ②	計 ①+②	建設費③		維持管理費④				計③+④	
			便益	現在価値			費用	現在価値	費用	現在価値			費用	現在価値
整備期間 (36年)	H30 (基準年)	0												
	H30	0	0	0			0	0				0	0	
	H31	1	388	373			373	1,568	1,508			1,568	1,508	
	H32	2	776	718			718	1,568	1,450			1,568	1,450	
	H33	3	1,164	1,035			1,035	1,568	1,394			1,568	1,394	
	H34	4	1,553	1,327			1,327	1,568	1,340			1,568	1,340	
	H35	5	1,941	1,595			1,595	1,568	1,289			1,568	1,289	
	H36	6	2,329	1,840			1,840	1,568	1,239			1,568	1,239	
	H37	7	2,717	2,065			2,065	1,568	1,192			1,568	1,192	
	H38	8	3,105	2,269			2,269	1,568	1,146			1,568	1,146	
	H39	9	3,493	2,454			2,454	1,568	1,102			1,568	1,102	
	H40	10	3,881	2,622			2,622	1,568	1,059			1,568	1,059	
	H41	11	4,269	2,773			2,773	1,568	1,019			1,568	1,019	
	H42	12	4,658	2,909			2,909	1,568	979			1,568	979	
	H43	13	5,046	3,030			3,030	1,568	942			1,568	942	
	H44	14	5,434	3,138			3,138	1,568	905			1,568	905	
	H45	15	5,822	3,233			3,233	1,568	871			1,568	871	
	H46	16	6,210	3,316			3,316	1,568	837			1,568	837	
	H47	17	6,598	3,387			3,387	1,568	805			1,568	805	
	H48	18	6,986	3,449			3,449	1,568	774			1,568	774	
	H49	19	7,375	3,500			3,500	1,568	744			1,568	744	
	H50	20	7,763	3,543			3,543	1,568	716			1,568	716	
	H51	21	8,151	3,577			3,577	1,568	688			1,568	688	
	H52	22	8,539	3,603			3,603	1,568	662			1,568	662	
	H53	23	8,927	3,622			3,622	1,276	518			1,276	518	
	H54	24	9,315	3,634			3,634	1,276	498			1,276	498	
	H55	25	9,703	3,640			3,640	1,276	479			1,276	479	
	H56	26	10,091	3,640			3,640	1,276	460			1,276	460	
	H57	27	10,480	3,634			3,634	1,276	443			1,276	443	
	H58	28	10,868	3,624			3,624	1,276	426			1,276	426	
	H59	29	11,256	3,609			3,609	1,276	409			1,276	409	
	H60	30	11,644	3,590			3,590	1,276	393			1,276	393	
	H61	31	12,032	3,567			3,567	1,262	374			1,262	374	
	H62	32	12,420	3,540			3,540	1,262	360			1,262	360	
	H63	33	12,808	3,511			3,511	1,196	328			1,196	328	
	H64	34	13,196	3,478			3,478	1,144	302			1,144	302	
	H65	35	13,585	3,443			3,443	399	101			399	101	
H66	36	13,973	3,405			3,405	120	29			120	29		
評価期間 (50年)	H67	37	14,361	3,365					58	14	58	14		
	H68	38	14,361	3,295					58	13	58	13		
	H69	39	14,361	3,111					58	13	58	13		
	H70	40	14,361	2,991					58	12	58	12		
	H71	41	14,361	2,876					58	12	58	12		
	H72	42	14,361	2,766					58	11	58	11		
	H73	43	14,361	2,659					58	11	58	11		
	H74	44	14,361	2,557					58	10	58	10		
	H75	45	14,361	2,459					58	10	58	10		
	H76	46	14,361	2,364					58	10	58	10		
	H77	47	14,361	2,273					58	9	58	9		
	H78	48	14,361	2,186					58	9	58	9		
	H79	49	14,361	2,102					58	8	58	8		
	H80	50	14,361	2,021					58	8	58	8		
	H81	51	14,361	1,943					58	8	58	8		
	H82	52	14,361	1,868					58	8	58	8		
	H83	53	14,361	1,796					58	7	58	7		
	H84	54	14,361	1,727					58	7	58	7		
	H85	55	14,361	1,661					58	7	58	7		
	H86	56	14,361	1,597					58	6	58	6		
H87	57	14,361	1,536					58	6	58	6			
H88	58	14,361	1,477					58	6	58	6			
H89	59	14,361	1,420					58	6	58	6			
H90	60	14,361	1,365					58	6	58	6			
H91	61	14,361	1,313					58	5	58	5			
H92	62	14,361	1,262					58	5	58	5			
H93	63	14,361	1,214					58	5	58	5			
H94	64	14,361	1,167					58	5	58	5			
H95	65	14,361	1,122					58	5	58	5			
H96	66	14,361	1,079					58	4	58	4			
H97	67	14,361	1,037					58	4	58	4			
H98	68	14,361	998					58	4	58	4			
H99	69	14,361	959					58	4	58	4			
H100	70	14,361	922					58	4	58	4			
H101	71	14,361	887					58	4	58	4			
H102	72	14,361	853					58	3	58	3			
H103	73	14,361	820					58	3	58	3			
H104	74	14,361	788					58	3	58	3			
H105	75	14,361	758					58	3	58	3			
H106	76	14,361	729					58	3	58	3			
H107	77	14,361	701					58	3	58	3			
H108	78	14,361	674					58	3	58	3			
H109	79	14,361	648					58	3	58	3			
H110	80	14,361	623					58	3	58	3			
H111	81	14,361	599					58	2	58	2			
H112	82	14,361	576					58	2	58	2			
H113	83	14,361	554					58	2	58	2			
H114	84	14,361	533					58	2	58	2			
H115	85	14,361	512					58	2	58	2			
H116	86	14,361	492					58	2	58	2			
合計			976,540	180,868	606	181,474	50,087	27,781	2,900	305	52,987	28,086	6.5	153,388













# 様式-6 事業費の内訳

## 事業費の内訳書

### 砂防事業

事業名	神通川水系直轄砂防事業 (全体事業費)
-----	---------------------

※ ( ) 欄に残事業費、全体事業費の別を記入すること。

評価年度	H30	再評価
------	-----	-----

※ 評価の種類(新規事業採択時評価、再評価、完了後の事後評価)の別を記入すること。

区分	費目	工種	単位	数量	金額 (百万円)	備考
工事費	本工事費		式	1	33,341	
			式	1	33,341	
		砂防堰堤	基	79	28,743	
		溪流保全工	m	1,129	2,210	
		流木対策工	箇所	4	838	
		山腹工	箇所	2	319	
		砂防樹林帯	箇所	1	1,151	
		床固工	基	1	80	
用地費及補償費			式	1	4,634	
	用地費		式	1	1,622	
	補償費		式	1	3,012	
間接経費			式	1	13,756	
工事諸費			式	1	8,995	
事業費 計			式	1	60,726	

維持管理費			式	1	8,100	
-------	--	--	---	---	-------	--

※1 事業費については、事業の執行状況を踏まえて再評価ごとに適宜見直すこと。

※2 「工種」については、河川砂防技術基準の工種に準拠して記載すること。

※3 「金額」については、治水経済調査マニュアル(案)に準拠して記載すること。

※4 上記によらないものについては、過去の類似の実績等に基づき記載すること。

※5 備考欄に、一式計上している工種の内容等を記載すること。

## 様式-6 事業費の内訳

### 事業費の内訳書

#### 砂防事業

事業名	神通川水系直轄砂防事業 (残事業費)
-----	--------------------

※ ( ) 欄に残事業費、全体事業費の別を記入すること。

評価年度	H30	再評価
------	-----	-----

※ 評価の種類(新規事業採択時評価、再評価、完了後の事後評価)の別を記入すること。

区分	費目	工種	単位	数量	金額 (百万円)	備考
工事費	本工事費		式	1	26,519	
			式	1	26,519	
		砂防堰堤	基	76	24,835	
		溪流保全工	m	1,129	916	
		流木対策工	箇所	2	275	
		山腹工	箇所	0	0	
		砂防樹林帯	箇所	1	413	
		床固工	基	1	80	
用地費及補償費			式	1	3,623	
	用地費		式	1	1,268	
	補償費		式	1	2,355	
間接経費			式	1	10,965	
工事諸費			式	1	7,197	
事業費 計			式	1	48,304	

維持管理費			式	1	3,132	
-------	--	--	---	---	-------	--

※1 事業費については、事業の執行状況を踏まえて再評価ごとに適宜見直すこと。

※2 「工種」については、河川砂防技術基準の工種に準拠して記載すること。

※3 「金額」については、治水経済調査マニュアル(案)に準拠して記載すること。

※4 上記によらないものについては、過去の類似の実績等に基づき記載すること。

※5 備考欄に、一式計上している工種の内容等を記載すること。