

# 栃尾出張所耐震改修工事における安全対策について

和仁産業(株) 栃尾出張所耐震改修工事  
(工期：平成 22 年 8 月 6 日～平成 23 年 1 月 31 日)

現場代理人 三浦 修一  
主任技術者 三浦 修一

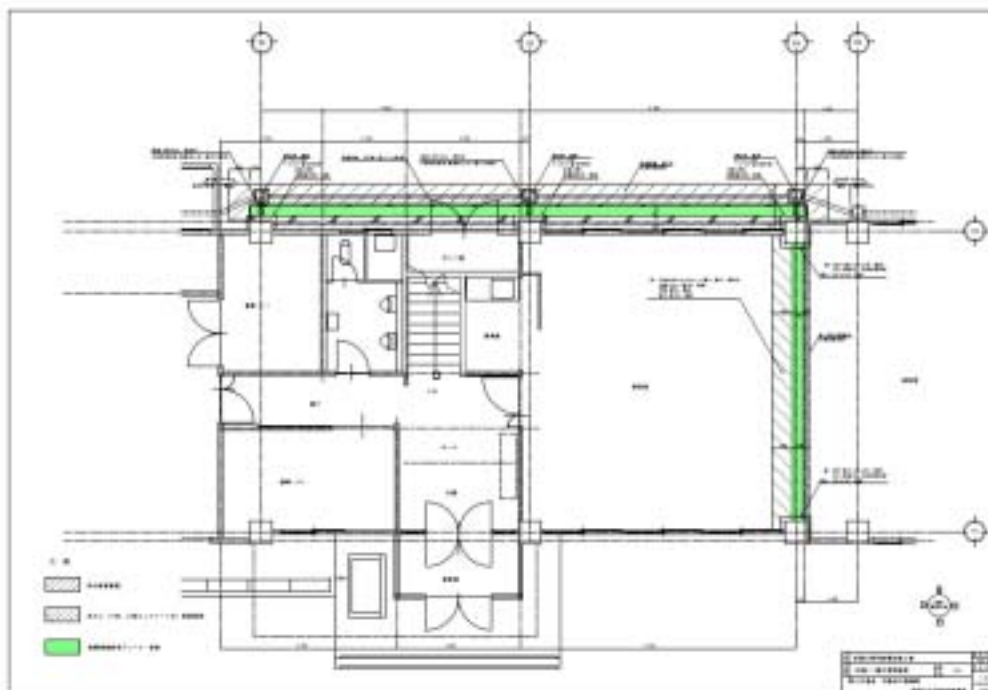


## 1) はじめに

本工事は、栃尾出張所庁舎の耐震補強工事です。  
内部に耐震補強 RC 壁 1 ヶ所・耐震補強鉄骨ブレース 1 ヶ所、外部に耐震補強鉄骨ブレース 1 ヶ所新設するのが主な工事です。

## 2) 工事概要

- (ア)耐震補強 RC 壁新設 2 階内部
- (イ)耐震補強鉄骨ブレース新設 1 階外部  
1 階内部
- (ウ)耐震スリット新設
- (エ)電気設備改修
- (オ)機械設備改修





### 3) 安全対策及び創意工夫

#### (ア) 新規入場者教育

新規入場者には、アンケート調査を行い体調・緊急連絡先・資格等の確認を行い現場パトロールして、安全意識を高める様にした。

アンケート調査

現場パトロール



現場パトロール

緊急時の体制確認



(イ) 社内パトロール  
月例社内パトロール実施状況



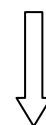
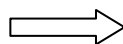
(ウ) 仮間仕切による作業区域の分離

既設建物内での施工の為、機器・備品等に粉じんが出来るだけかからないように仮間仕切を設置すると共に、施工区域を明確にし安全に作業できるように心がけた。

着工前



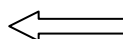
仮間仕切設置



完成



施工中



#### (工)昇降用・荷受け盤台足場の設置

2階部分の撤去・耐震補強 RC 壁の施工に於いて、既設廊下及び階段の使用を出来るだけ控える為に、外部に足場を設け昇降用・荷受け用に使用した。

(工事範囲外の粉じん対策、資機材の合理的な搬出入対策)



#### 4) おわりに

今回の工事で一番苦労したのは、内部の鉄骨ブレースの搬入取付でした。既設建物内での作業の為、搬入口の大きさも決まっているので、鉄骨の大きさに制約があると共に、重機が使用できず人力での作業になりましたが、無事施工する事が出来ました。

最後になりますが、栃尾出張所の職員の皆様には、執務室の引越し等大変ご不便をかけました上に、御協力を頂き有難うございました。

今後も御指導頂きますよう宜しくお願いします。