

## 配線工事における創意工夫について

株式会社 有電社

神通川水系砂防事務所交流無停電設備製作設置工事

(工期：平成21年3月13日～平成21年11月30日)

現場代理人 前田 泰

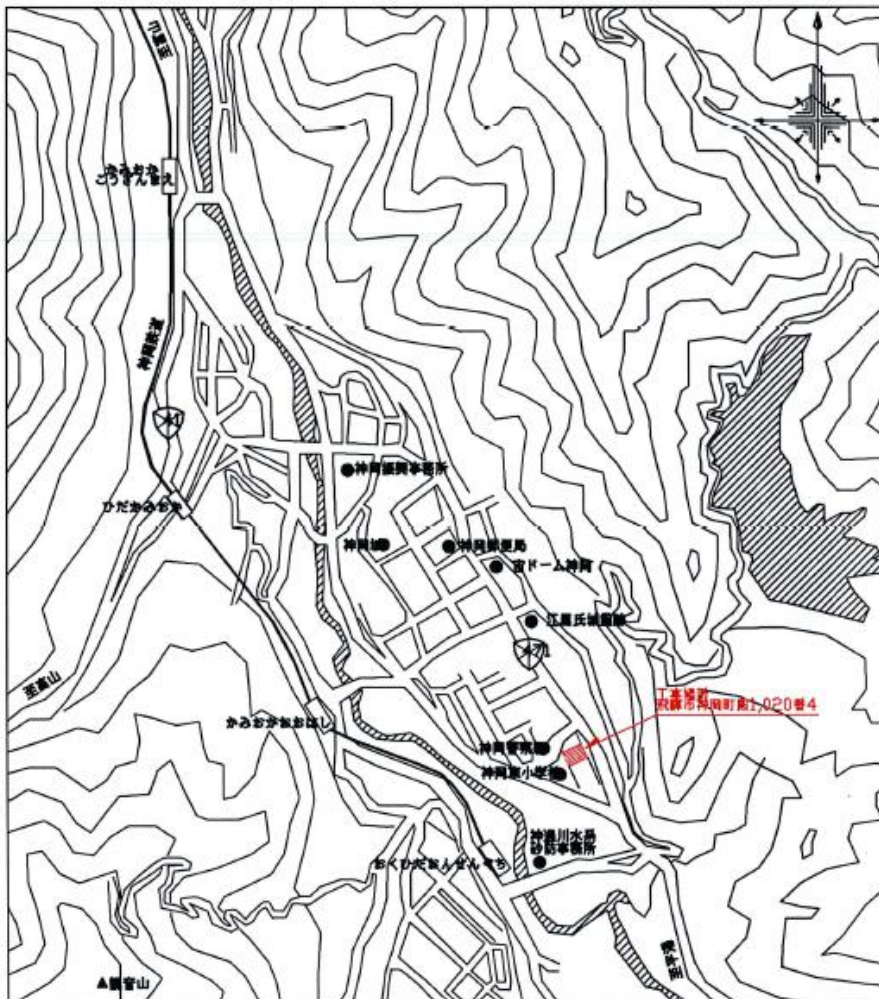
主任技術者 森山 秀樹



### 1) はじめに

本工事は、神通川水系砂防事務所庁舎新築に伴い、  
無停電電源設備の製作・設置、直流電源設備の製作・設置を行いました。

### 工事場所



案内図

## 無停電電源設備



蓄電池盤 UPS盤入出力盤

## 直流電源設備



整流器盤 蓄電池盤



## 2) 配線工事概要

以下の盤間配線敷設工事を行いました。

照明配電盤	~	UPS入出力盤	CVT100sq
仮設電源切換盤	~	UPS入出力盤	CVT60sq
仮設電源切換盤	~	整流器盤	CVT100sq
整流器盤	~	直流分電盤(3階)	CVD250sq
			CVV1.25sq-2C

### 3) 「ケーブル行先表示」の設置による創意工夫

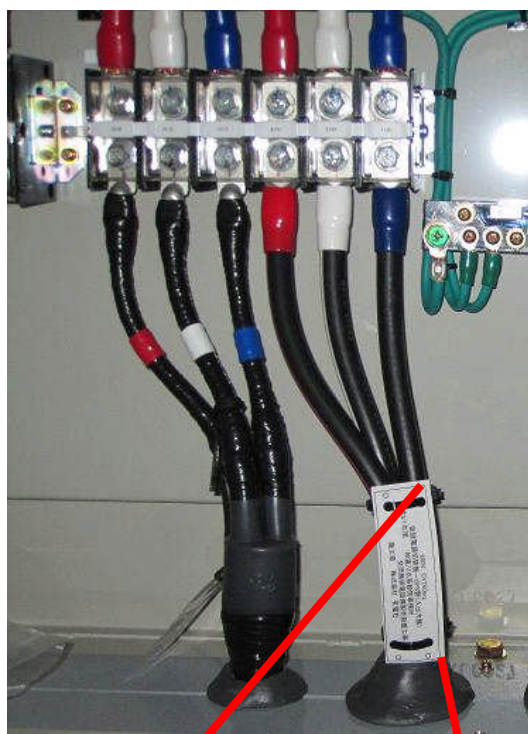
各種関連工事のケーブル敷設錯綜による誤り、受電後の調整時におけるケーブル誤りによる事故防止、納入後の保守などを考慮し、ケーブル行先表示（線種、行先、件名、施工者）を設置しました。設置箇所は端末側に限らず、中間地点へも設置しました。

これにより端末側、ラック、ピット内で容易な判別を可能としました。

#### 中間地点設置状況



端末側設置状況



端末側設置状況 (拡大図)

