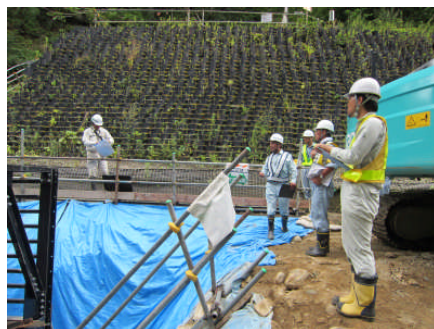




ここが危ない！ 安全管理の目が光る！ ～ 小国支部 9月期の安全パトロールを実施しました ～

安全点検状況



飯豊山系砂防事務所工事安全対策協議会小国支部（山形県小国町管内）は、平成24年9月19日（水）に9月期の安全パトロールを受発注者合わせて18人で実施しました。

小国支部では、毎月度に稼働現場の「安全パトロール」を実施しています。各工事の受注者から現場担当者と店社安全管理者の参加により、各社培った安全管理の目で各工事現場の安全を点検し、事務所会議室にて危険ポイント報告とその是正確認、模範的な工夫事例の評価など、一堂に会して労働災害の防止に努めています。また、安全管理技術の向上を目的とした勉強会では、足場からの墜落防止措置について学習し、足場の安全を確保するためには点検が必要不可欠であり、足場の点検結果を記録し、保存する義務と意義を確認しました。

◇ 対象工事現場

- | | | |
|-------------------|------------|---------|
| ① 五味沢地区砂防堰堤工事 | 小国町大字五味沢地先 | |
| ② 宮の台砂防堰堤その2工事 | 〃 宮の台地先 | |
| ③ 中ノ俣川砂防堰堤工事 | 〃 小玉川地先 | |
| ④ 弥五沢砂防堰堤工事 | 〃 伊佐領地先 | |
| ⑤ 枯松沢及び小坂町沢砂防堰堤工事 | (枯松沢工区) | 〃 沼沢地先 |
| ⑥ 〃 | (小坂町工区) | 〃 小坂町地先 |

◇ 安全パトロールでの主な確認内容

- ・ 足場類では、イ) 作業床板の傾き（水平に設置する） ロ) ブラケット足場と単管のより確実な固定（型枠支保工の組み方による） ハ) 階段蹴上げ間隔はテンポ良く一定にする。
- ・ 消火器の設置場所は出火に配慮した適切な位置とする。
- ・ 資材置場も含め民地との工事区画は明確にする。
- ・ 転落防止対策及び看板管理の徹底。