

# 運搬排雪



家屋が多く立ち並ぶ市街地や車道幅員が狭い場所では、車道除雪や屋根の雪下ろしによって生じた雪堤がしだいに大きくなり、雪の置き場が無くなります。

そこで、路側の雪を、ロータリ除雪車やトラクタショベル等でダンプトラックに積み込み、雪捨て場に捨てることにより、車道幅員と堆雪幅の確保を行います。

## 主な使用機械

ロータリ除雪車



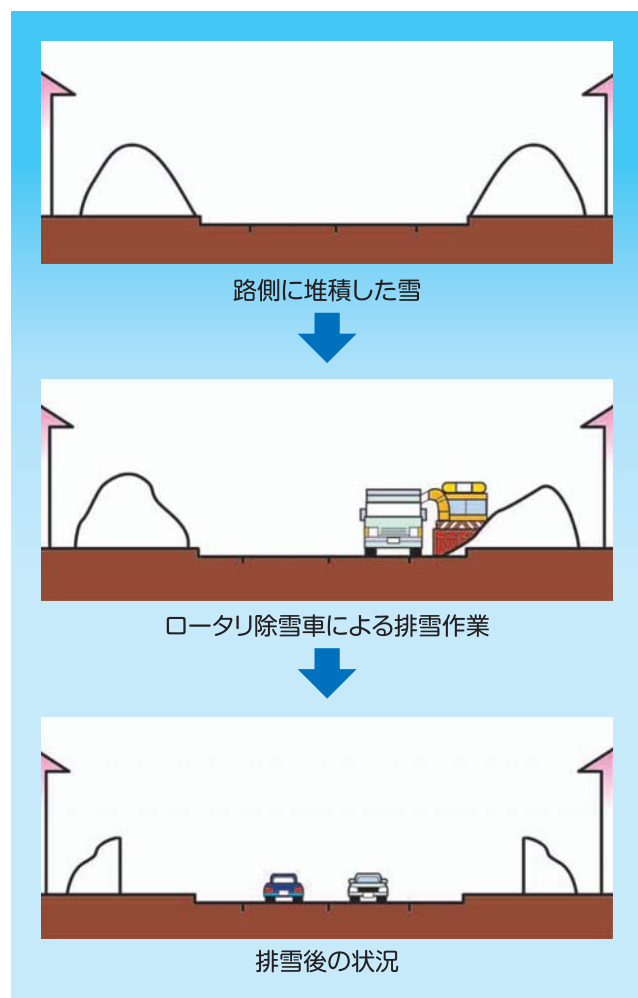
バックホウ



ロータリ除雪車による積み込み作業



バックホウによる積み込み作業



ダンプトラックによる雪捨て作業