

体験しよう！大地震の恐ろしさ！！

じしんたいけんそうち

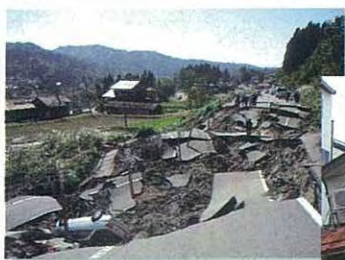
地震体験装置



災害の恐ろしさ、被害に対する備えを学習するため、実際の地震に近い揺れを体験する装置です。



うんてんじ
運転時



地震体験装置キャラクター

しんげん
震源くん



特徴

- 1 過去に発生した6つの大地震を体験できます
- 2 上下、左右、前後の動きで震度4~7まで段階的に地震を体験できます
- 3 一度に4名まで体験できます



うんぱんじ
運搬時

※以下の地震を再現できます。

かんとうじしん かんとうだいしんさい 関東地震(関東大震災)

- 1923年(大正12年)9月1日発生
- マグニチュード7.9 最大震度6
- 振動時間108秒

にいがたけんちゅうえつじしん 新潟県中越地震

- 2004年(平成16年)10月23日発生
- マグニチュード6.8 最大震度7
- 振動時間38秒

にいがたじしん 新潟地震

- 1964年(昭和39年)6月16日発生
- マグニチュード7.5 最大震度5
- 振動時間102秒

のとはんとうじしん 能登半島地震

- 2007年(平成19年)3月25日発生
- マグニチュード6.9 最大震度6強
- 振動時間40秒

ひょうごけんなんぶじしん はんしんあわじだいしんさい 兵庫県南部地震(阪神淡路大震災)

- 1995年(平成7年)1月17日発生
- マグニチュード7.3 最大震度7
- 振動時間27秒

にいがたけんちゅうえつおきじしん 新潟県中越沖地震

- 2007年(平成19年)7月16日発生
- マグニチュード6.8 最大震度6強
- 振動時間30秒



※震度7は1949年以降に設定されました。



国土交通省
北陸技術事務所

事前の注意



- ◆定員は4名です。
- ◆体調がすぐれない時は、体験を避けてください。
- ◆係員が合図するまでは、立ち上がったり、動き回ったりしないでください。
- ◆体験中に気分が悪くなった場合は、装置をすぐ止めますので係員に合図してください。



震度階 (揺れの程度)

	4	5弱	5強	6弱	6強	7
人間	眠っている人が目を覚めます。 	身の安全を図ろうとする。 	非常な恐怖を感じる。 	立っていることが困難になる。 	立っていることができない。 	自分の意思で行動できない。
室内の状況	棚の食器類が音をたてる。 	棚の食器類が落ちたりする。 	タンスなどが倒れる。 	冷蔵庫などが移動、転倒する。 	戸が外れて飛ぶことがある。 	家具が飛ぶものがある。
室外の状況	電線が揺れ、歩行者も揺れを感じる。 	窓ガラスが割れ落ちたり、電柱が揺れる。 	家が傾くものがある。 	家が倒れるものがある。 	ビルの壁や窓ガラスが破損、落下する。 	ビルが傾き大きく破損する。

地震が起きたら、どうすればいいかな？

～もしものときのために、家族で話し合おう～

- 家の中に危険なところはないかな？もしもの場合を想像しながら、点検してみよう。
- 避難場所はどこかな？家族との連絡のとりかたはどうすればいいんだろう？みんなで相談しておこう。
- 地震が起きたら、まず身の安全を確保しよう。火を使っている場合はすばやく消して火災をふせよう。あわてて行動すると怪我をする恐れがあるので、気をつけよう。

