

## (2) 建設業の景況

### ○今回調査概要

・調査時期	2023年12月
・調査対象期間	2023年10～12月（今期 実績） 2024年1～3月（来期 見通し）
・有効回答企業	224社（新潟県、富山県、石川県、福井県の建設企業）

### ○概 観

#### 1. 地元建設業界の景況

今期:BSI値は前期比で1.5ポイントマイナス幅が拡大し、「悪い」傾向が続いている。  
来期:「悪い」傾向がやや強まる見通し。

#### 2. 受注

##### ●受注総額

今期:BSI値は前期比で0.5ポイントマイナス幅が拡大し、「減少」傾向が続いている。  
来期:「減少」傾向が強まる見通し。

#### 3. その他

##### ●資材の価格

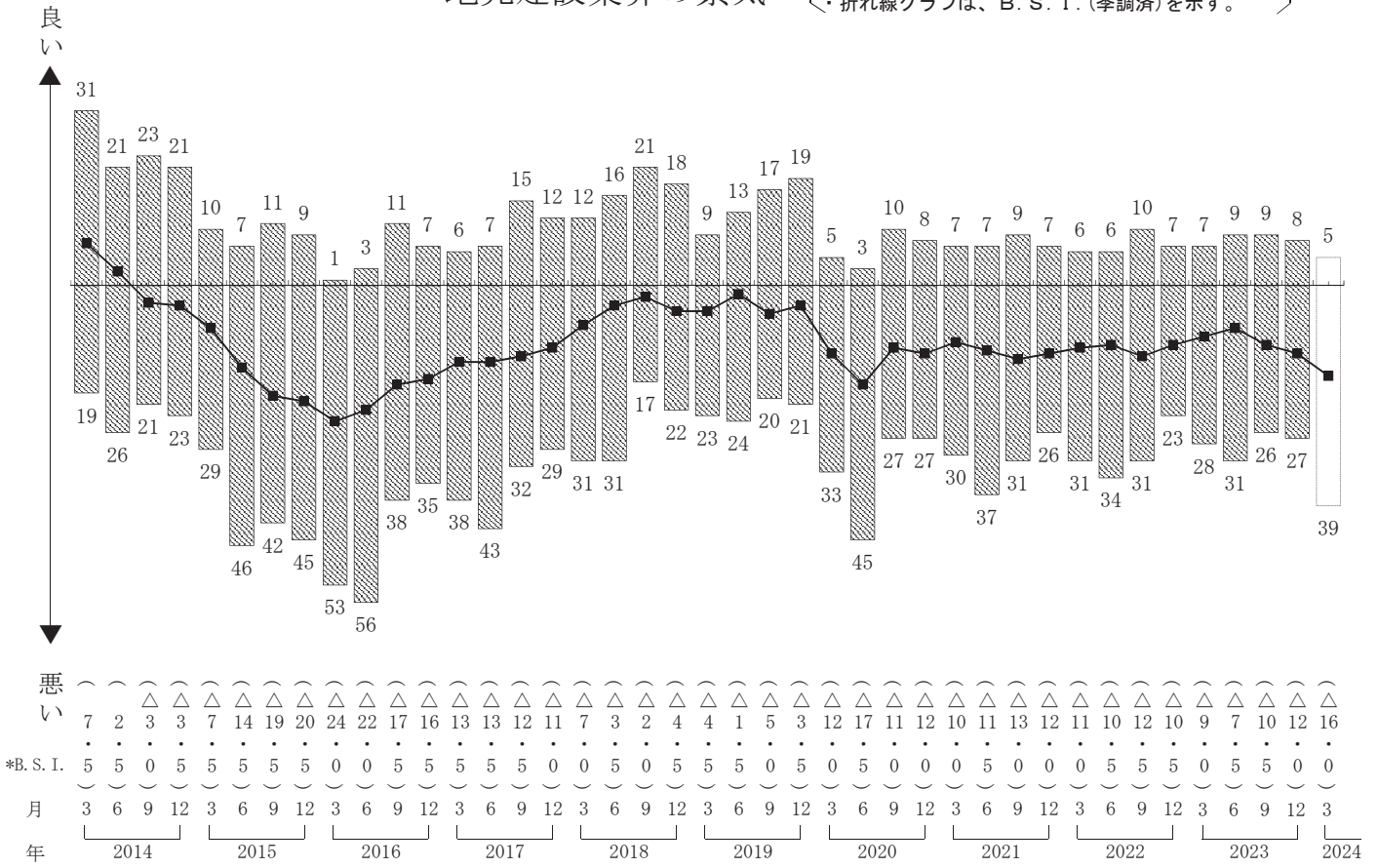
今期:BSI値は前期比で3ポイントプラス幅が縮小し、「上昇」傾向がやや弱まっている。  
来期:「上昇」傾向がやや弱まる見通し。

項	目	前期	今期		来期	
		B. S. I. 値	推移方向 (前期比)	B. S. I. 値	推移方向 (今期比)	B. S. I. 値
(1) 業況等	地元建設業界の景況	△ 10.5	↘	△ 12.0	↘	△ 16.0
(2) 受注	受注総額	△ 10.0	↘	△ 10.5	↘	△ 16.0
	官公庁工事	△ 13.5	➡	△ 13.5	↘	△ 16.5
	民間工事	△ 9.5	↘	△ 10.0	↘	△ 12.0
(3) 資金繰り	資金繰り	△ 0.5	↘	△ 1.0	↘	△ 1.5
(4) 金融	銀行等貸出傾向	7.0	↘	5.5	↘	4.0
	短期借入金	2.5	↗	4.0	➡	4.0
	短期借入金利	1.5	↘	0.0	↗	1.5
(5) 資材	資材の調達	△ 9.0	↗	△ 6.0	↘	△ 7.5
	資材の価格	34.0	↘	31.0	↘	28.5
(6) 労務	建設労働者の確保	△ 26.0	↗	△ 25.0	↘	△ 27.5
	建設労働者の賃金	23.5	➡	23.5	↘	21.5
(7) 収益		△ 12.0	↘	△ 13.0	↘	△ 14.5

(注) ・B. S. I. 値のプラスは、良い、増加、容易、上昇の傾向を示す。  
・B. S. I. 値のマイナスは、悪い、減少、困難、下降の傾向を示す。

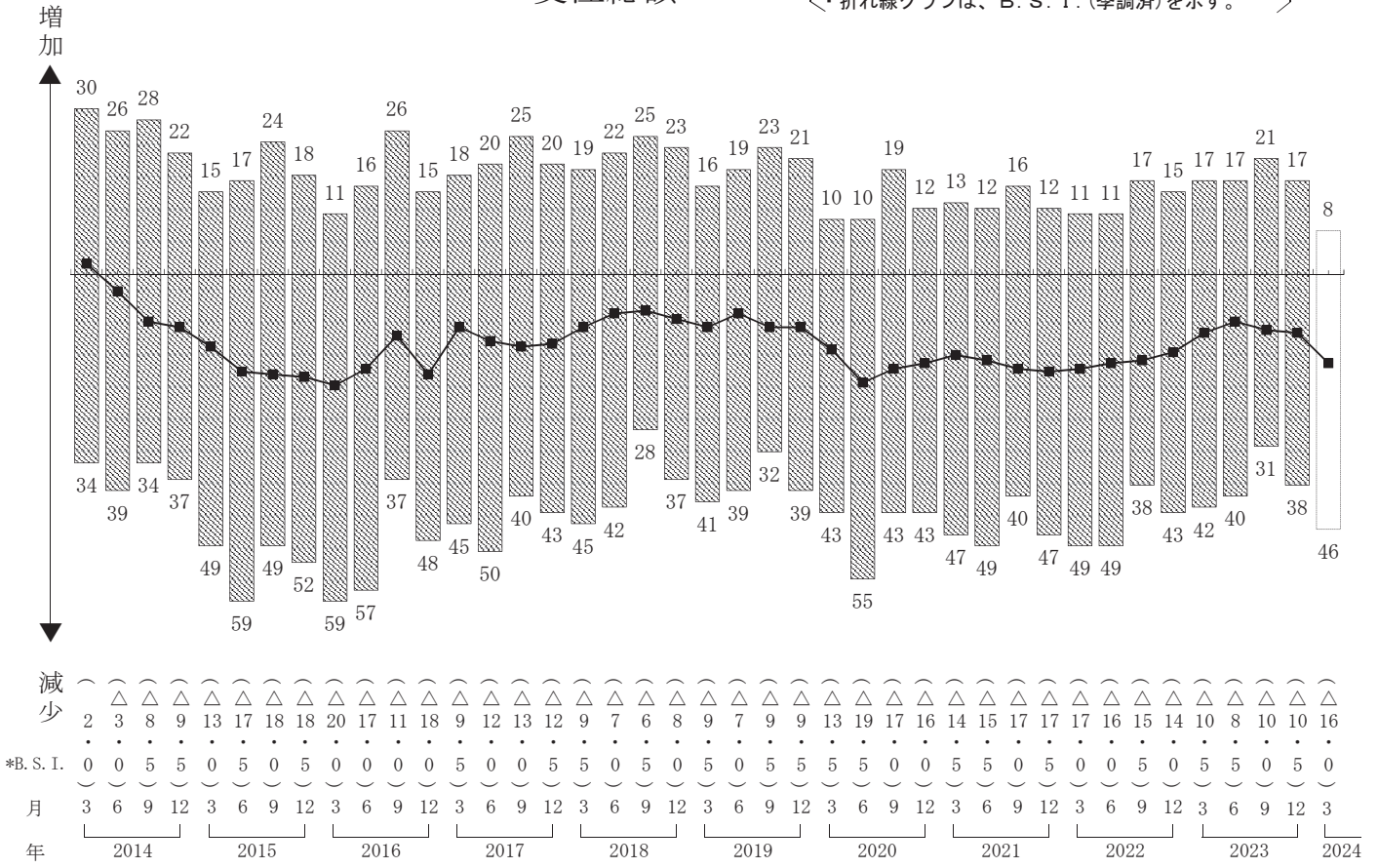
### 地元建設業界の景気

・棒グラフは、回答企業の構成比 (%) を示す。  
・折れ線グラフは、B. S. I. (季調済) を示す。



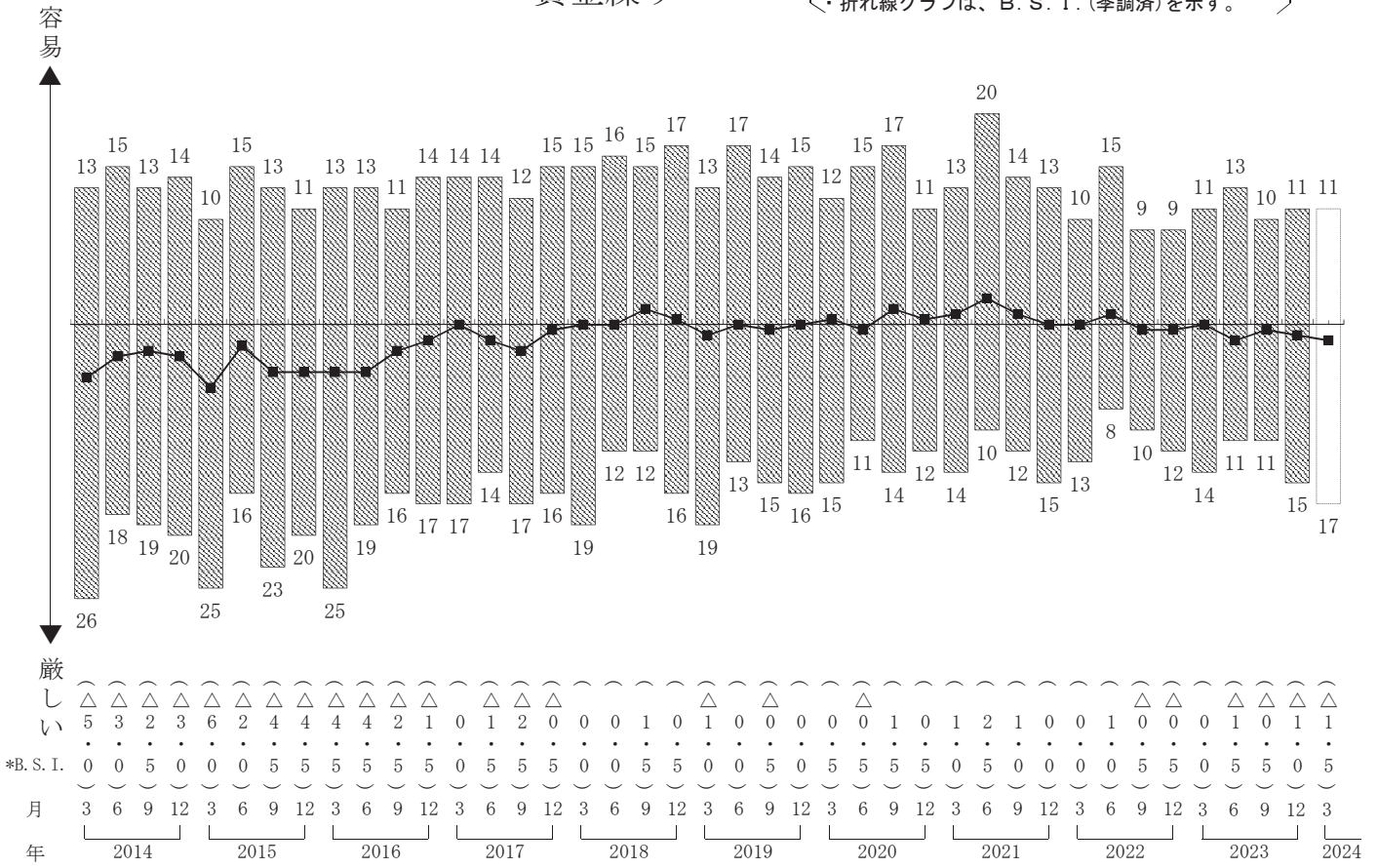
### 受注総額

・棒グラフは、回答企業の構成比 (%) を示す。  
・折れ線グラフは、B. S. I. (季調済) を示す。



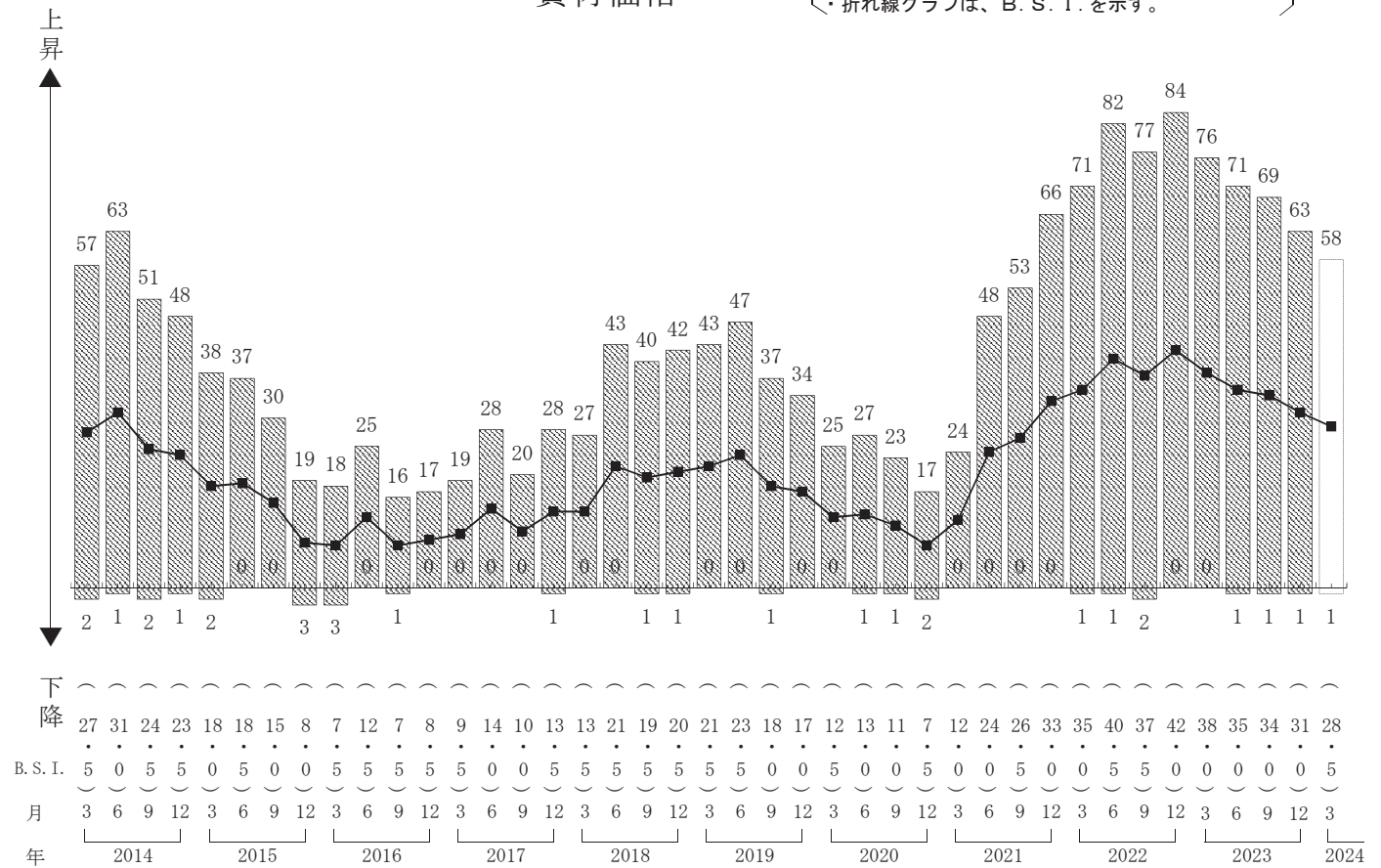
### 資金繰り

・棒グラフは、回答企業の構成比 (%) を示す。  
 ・折れ線グラフは、B. S. I. (季調済) を示す。



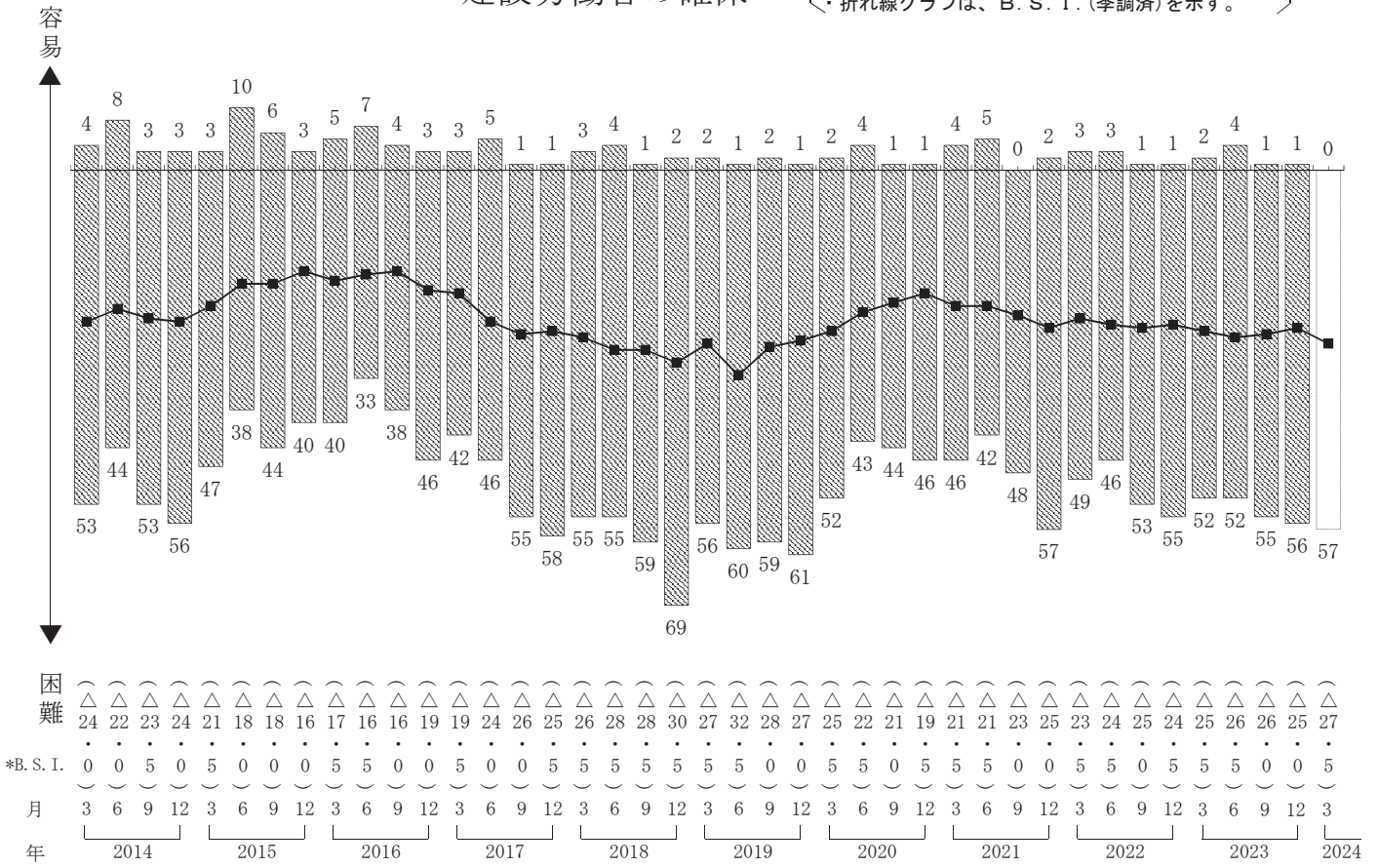
### 資材価格

・棒グラフは、回答企業の構成比 (%) を示す。  
 ・折れ線グラフは、B. S. I. を示す。



### 建設労働者の確保

・棒グラフは、回答企業の構成比 (%) を示す。  
 ・折れ線グラフは、B. S. I. (季調済) を示す。



### 収益

・棒グラフは、回答企業の構成比 (%) を示す。  
 ・折れ線グラフは、B. S. I. (季調済) を示す。

