

## 2020年度第3回建設業景況調査（北陸版）のポイント

### ○今回調査概要

・調査時期	2020年12月
・調査対象期間	2020年10～12月（今期 実績） 2021年1～3月（来期 見通し）
・有効回答企業	233社（新潟県、富山県、石川県、福井県の建設企業）

### ○概 観

<b>1. 地元建設業界の景気</b>
今期:BSI値は前期と同値で、「悪い」傾向が続いている。 来期:「悪い」傾向が強まる見通し。
<b>2. 受注</b>
●受注総額 今期:BSI値は前期比で1ポイントマイナス幅が縮小したものの、「減少」傾向が続いている。 来期:「減少」傾向がかなり強まる見通し。
<b>3. その他</b>
●短期借入金 今期:BSI値は前期比で3.5ポイントマイナス幅が拡大し、「減少」傾向がやや強まっている。 来期:「増加」傾向と「減少」傾向が均衡する見通しとなっている。

項 目	目	前期	今期		来期	
		B. S. I. 値	推移方向 (前期比)	B. S. I. 値	推移方向 (今期比)	B. S. I. 値
(1) 業 況 等	地元建設業界の景気	△ 13.0	⇒	△ 13.0	↔	△ 22.5
(2) 受 注	受 注 総 額	△ 17.5	↗	△ 16.5	↔	△ 26.5
	官 公 庁 工 事	△ 15.5	↗	△ 14.5	↔	△ 24.0
	民 間 工 事	△ 21.0	↗	△ 18.5	↔	△ 25.5
(3) 資 金 繰 り	資 金 繰 り	1.5	↔	△ 0.5	↔	△ 6.0
(4) 金 融	銀 行 等 貸 出 傾 向	9.5	↔	6.0	↔	4.0
	短 期 借 入 金	△ 1.0	↔	△ 4.5	↗	0.0
	短 期 借 入 金 利	△ 2.5	↗	△ 1.5	↗	△ 0.5
(5) 資 材	資 材 の 調 達	△ 2.5	↗	△ 0.5	↔	△ 2.5
	資 材 の 価 格	11.0	↔	7.5	↗	9.5
(6) 労 務	建 設 労 働 者 の 確 保	△ 21.0	↗	△ 19.5	↔	△ 20.5
	建 設 労 働 者 の 賃 金	15.0	↔	11.5	↔	11.0
(7) 収 益		△ 10.0	↔	△ 11.5	↔	△ 22.5

(注) ・B. S. I. 値のプラスは、良い、増加、容易、上昇の傾向を示す。  
・B. S. I. 値のマイナスは、悪い、減少、困難、下降の傾向を示す。

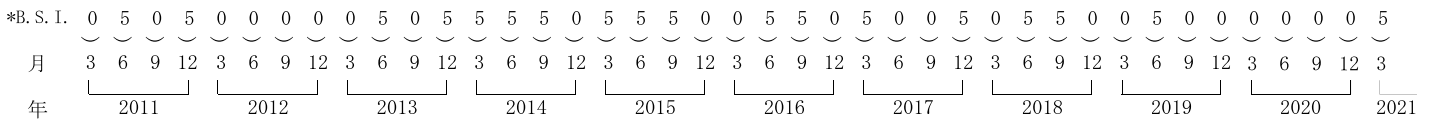
### 地元建設業界の景気

・棒グラフは、回答企業の構成比 (%) を示す。  
・折れ線グラフは、B. S. I. (季調済) を示す。

良い ▲

▼

悪い



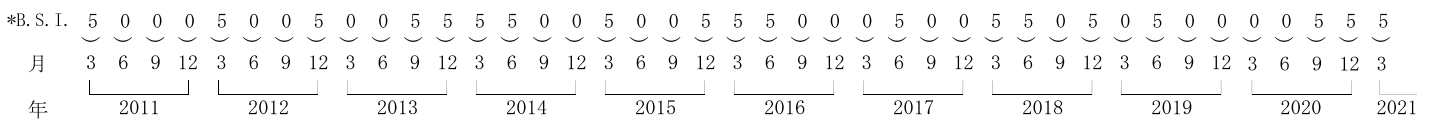
### 受注総額

・棒グラフは、回答企業の構成比 (%) を示す。  
・折れ線グラフは、B. S. I. (季調済) を示す。

増加 ▲

▼

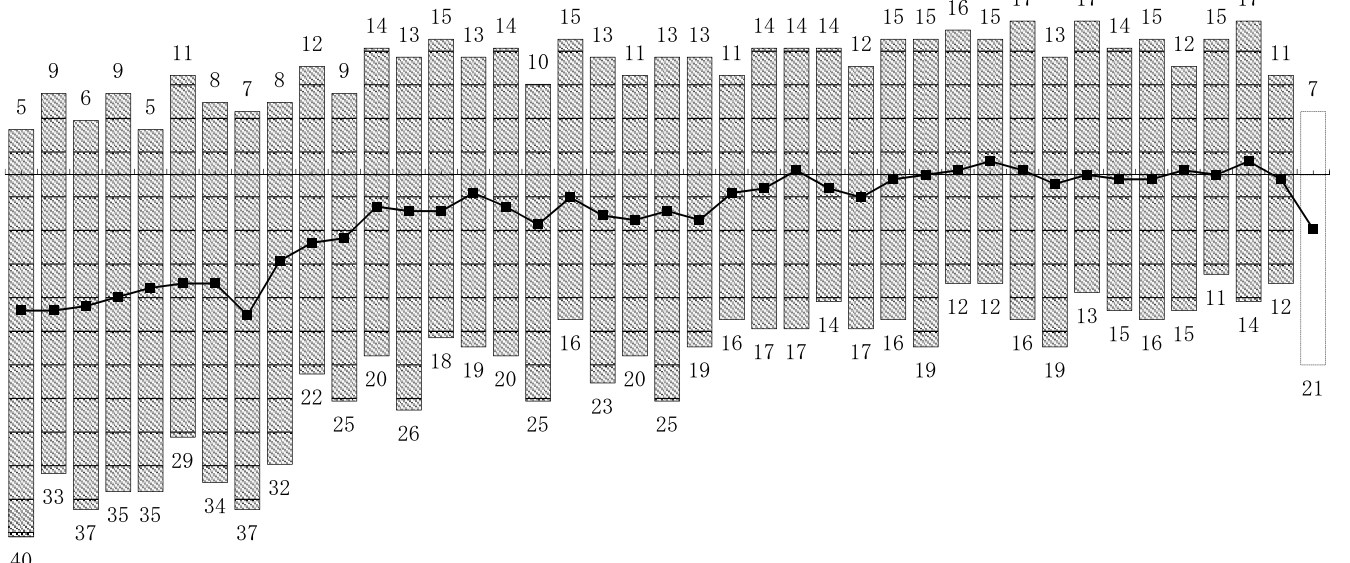
減少



# 資金繰り

・棒グラフは、回答企業の構成比(%)を示す。  
・折れ線グラフは、B.S.I.(季調済)を示す。

容易 ▲



▼ 40

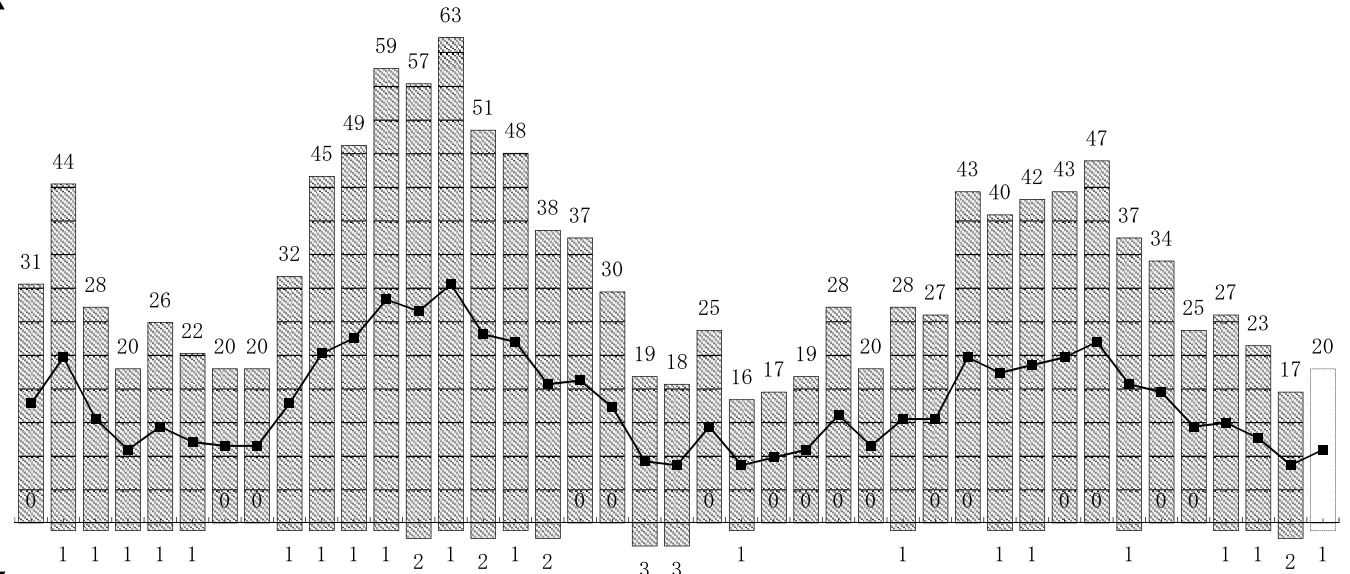
厳しい  
△

\*B.S.I.  
月 年

# 資材価格

・棒グラフは、回答企業の構成比(%)を示す。  
・折れ線グラフは、B.S.I.を示す。

上昇 ▲



▼

下降  
△

\*B.S.I.  
月 年

