

概要

国道17号は、東京と新潟を結ぶ重要な幹線道路であり、物流の大動脈として産業・経済の発展に寄与しているとともに、地域間の交流促進及び沿線市町村との連携強化、並びに地域の生活を支える道路としても重要な役割を担っています。

しかし、南魚沼市街地では、交通混雑により走行速度が低下するとともに、死傷事故件数が全国平均を上回っております。また冬期間は運搬排雪に伴う通行規制が生じ、さらに平成23年新潟・福島豪雨時には道路冠水が発生するなど、幹線道路として十分な機能が確保されていない状況です。

六日町バイパスは南魚沼市街地の交通障害の解消を図るとともに、安全で安心な道路ネットワークの形成を目的とした南魚沼市竹俣～同市庄之又間の延長5.1kmのバイパス事業です。

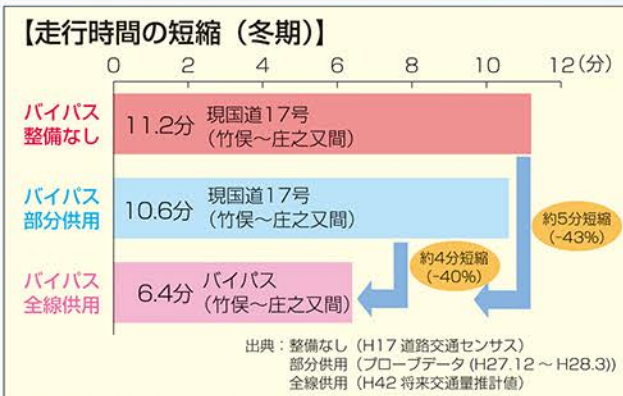
期待される効果

●活力を育む地域づくり

- ・交通混雑の解消による円滑な交通の確保
- ・地域間の交流促進
- ・物流効率化支援
- ・観光地へのアクセス向上

●安全で安心な地域づくり

- ・救命救急施設へのアクセス向上
- ・死傷事故発生件数の低減
- ・豪雨等災害時の交通確保
- ・沿道環境の改善



豪雨等災害時の交通確保の事例【平成23年新潟・福島豪雨】



事業の経緯

平成5年度	都市計画決定
平成6年度	事業化
平成10年度	用地着手
平成12年度	工事着手
平成19年11月23日	南魚沼市余川地先 暫定2車線開通 延長0.6km
平成21年8月24日	南魚沼市小栗山地先 暫定2車線開通 延長0.7km
平成27年10月31日	南魚沼市小栗山地先 暫定2車線開通 延長0.4km
令和3年9月30日	南魚沼市余川地先 暫定2車線開通 延長0.8km

国道17号 六日町バイパス



国道17号六日町バイパス

位置図



【写真①】R3年9月開通区間(余川地区)



【写真②】冬期の混雑状況



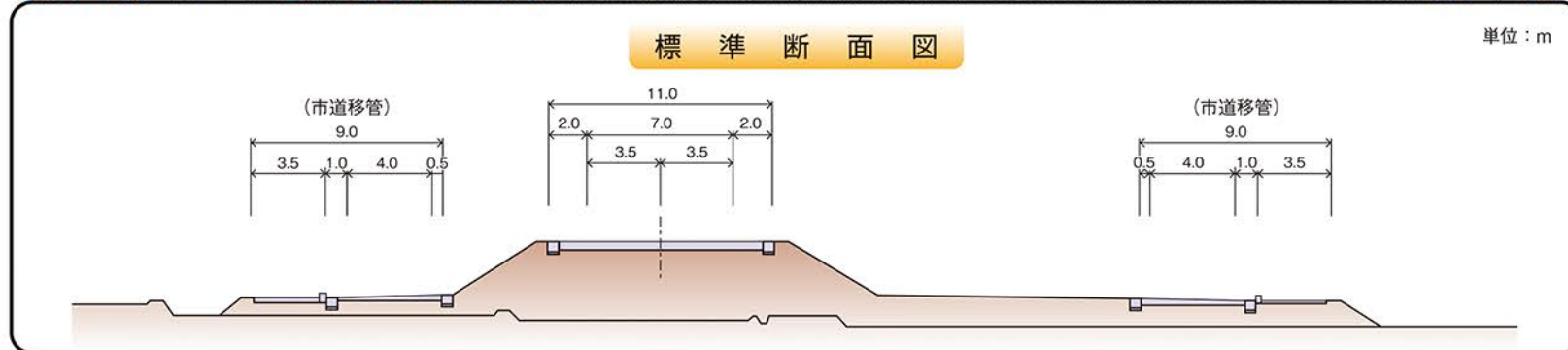
【写真③】国道17号の混雑状況



凡 例			
	六日町バイパス		第一種中高層住居専用地域
	六日町バイパス[未開通区間]		第二種中高層住居専用地域
	高速自動車道		第一種住居地域
	国道(指定区間)		第二種住居地域
	国道(指定区間外)		準住居地域
	八箇峠道路[未開通区間]		近隣商業地域
	主要地方道		商業地域
	一般県道		準工業地域
	都市計画道路		工業地域
	第一種低層住居専用地域		都市計画公園

交通センサス
2015年度(T'15)12時間交通量(台/12h)
2015年度(T'15)24時間交通量(台/24h)

標準断面図



事業の概要

事業名	国道17号六日町バイパス
起終点	(起)南魚沼市竹俣 (終)南魚沼市庄之又
延長	5.1km
構造規格	第3種第1級 設計速度80km/h 車線数2車線(暫定)

「測量法に基づく国土地理院長承認(複製)R3HK120」
「本製品を複製する場合には、国土地理院の長の承認を得なければならない。」