

## 発信元

(道路に関すること)

国土交通省 北陸地方整備局

道路管理課長 いなもと よしあき 稲本 義昌(内線4411)  
電話 025-280-8880(代表)

(高速道路に関すること)

東日本高速道路株式会社新潟支社

保全課長 ほし いちろう 星 一郎  
電話 025-241-5111(代表)

中日本高速道路株式会社金沢支社

NEXCO中日本お客さまセンター  
電話 0120-922-229

(公共交通機関に関すること)

国土交通省 北陸信越運輸局

安全防災・危機管理調整官 いしづき ひであき 石月 秀明  
電話 025-285-9000(代表)

(気象の見通しに関すること)

気象庁 新潟地方気象台

気象防災情報調整官 かめい まさひさ 亀井 正久  
電話 025-281-5871(代表)

## 関係各位

新潟、富山、石川県内  
新聞社、テレビ放送局、  
ラジオ放送局、各道路管  
理者、県市区町村、各業界  
団体、警察、「道の駅」

## Check

国土交通省 雪害対策技術センター  
「おしえて！雪ナビ」

[<https://www.hrr.mlit.go.jp/hokugi/yukinavi/>]

新潟地方気象台ホームページ

[<https://www.jma-net.go.jp/niigata/>]

北陸信越運輸局ホームページ

「雪道インフォメーション」

[<https://www.tb.mlit.go.jp/hokushin/snow.html>]



○ 北陸地方では、17日から18日にかけて大雪や大荒れとなるおそれがあります。

強い冬型の気圧配置となるため北陸地方は、17日夜から18日午前中にかけて山沿いや山地を中心に大雪となり、平地でも積雪となるでしょう。

暴風に警戒、大雪やふぶきによる交通障害に警戒・注意してください。

○ 外出前の対応として、事前の備え、リスクを避ける行動をお願いいたします。

○ 車の横転や立ち往生が発生するおそれがあります。

○ 外出をされる場合や、お仕事で車を使用される場合には、最新の気象情報、道路情報を確認して頂くとともに、チェーンの装着(携行)、広域迂回の実施等の通行ルートの見直しにもご協力をお願いします。

○ 公共交通機関において、運休や遅延が発生するおそれがあります。今後の公共交通機関の運行情報に注意してください。

○ 荷物の集配遅延が生じる可能性がありますので、ご留意ください。

## <概況>

17日夜から18日にかけて日本付近は上空に強い寒気が流れ込み、強い冬型の気圧配置となる見込み。  
北陸地方では、17日から18日にかけて大雪や大荒れとなるおそれがある。

## <大雪>

17日夜から18日午前中にかけて、平地でも積雪となり、山沿いや山地では警報級の大雪となるおそれ。

## <風雪・高波>

17日午後から風が強まり18日にかけて大荒れとなり、17日夜から18日にかけて雪を伴い猛ふぶきとなるおそれ。

## <警戒事項>

大雪や暴風、猛ふぶきによる視程障害、吹きだまりや路面の凍結による交通障害、高波に警戒・注意。  
停電や倒木、なだれに注意。

### 1. 大雪の見通し

警報級の大雪となるおそれのある期間

| 地域  | 16日 | 17日 | 18日 | 19日 |
|-----|-----|-----|-----|-----|
| 新潟県 |     | ⇄   |     |     |
| 富山県 |     | ⇄   |     |     |
| 石川県 |     | ⇄   |     |     |

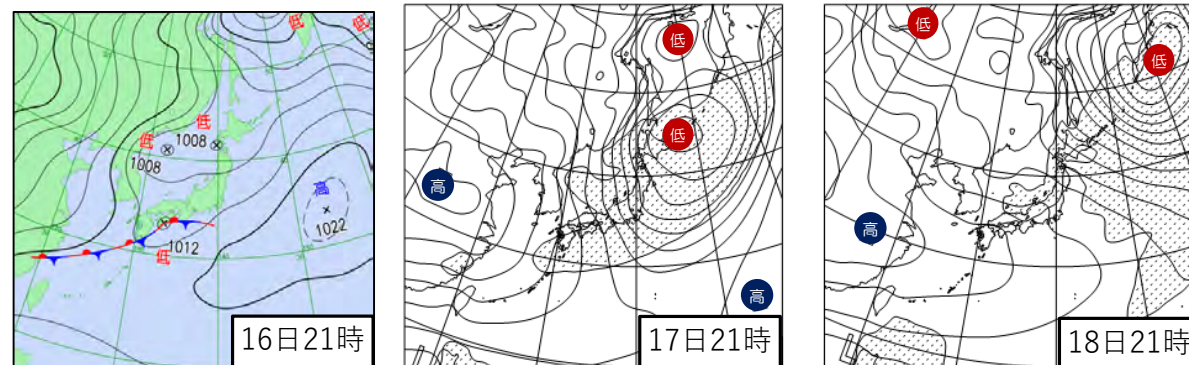
予想降雪量（多い所）

単位：センチ

| 県   | 24時間降雪量<br>17日18時から18日18時まで |         |     |         |
|-----|-----------------------------|---------|-----|---------|
|     | 平地                          | 10 - 20 | 山沿い | 50 - 70 |
| 新潟県 | 平地                          | 10 - 20 | 山沿い | 50 - 70 |
| 富山県 | 平地                          | 10 - 20 | 山間部 | 50 - 70 |
| 石川県 | 平地                          | 10 - 20 | 山地  | 40 - 60 |

※ 最新の気象情報に留意。

### 2. 予想天気図（12月16日21時～12月18日21時）



陰影域：24時間降水量予想が5ミリ以上の範囲

□ 最新の気象情報は、こちらから入手できます。

➤ 北陸地方の雪に関する情報のページ

<https://www.data.jma.go.jp/niigata/yuki/yukilink.html>



## 1. 過去の大雪による雪害事例（平成28年1月24日からの大雪）

### 【気象概況】

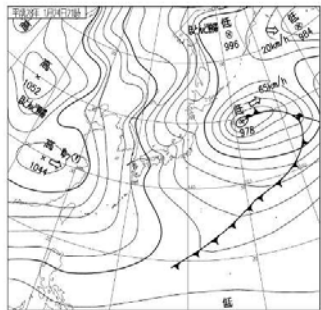
・平成28年1月24～25日にかけて、北陸地方は強い冬型の気圧配置となり、特に、見附市、長岡市においては断続的に強い雪雲が流れ込んだ。

### 【降雪量】

・気象庁長岡観測所 最大日降雪量：69cm〔1月24日〕※観測史上4位。

### 【立ち往生車両の発生】

・北陸自動車道は事故多発と視界不良により、柿崎IC～三条燕IC間を24日14:35～26日4:50通行止め。  
・国道8号は25日の2:00頃、中之島見附IC付近から立ち往生車両が発生、国道8号で立ち往生した車両の総数は74台。全ての立ち往生車両排除は26日22:00頃まで要した。（スタック発生から排除まで約2日）



天気図（1月24日21時天気図）長岡市新組跨線橋（25日12:40頃）見附市今町（25日7:30頃）

## 2. 過去の大雪による通行止めの事例（令和3年1月の大雪）

### 【気象概況】

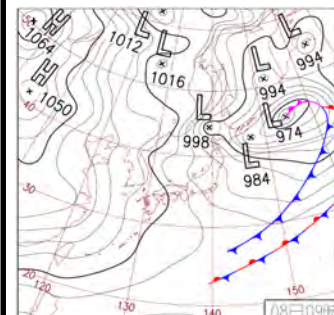
・令和3年1月8～10日にかけて、寒気が流れ込み冬型の気圧配置となった。新潟県・富山県の平野部を中心にまとまった降雪となり、観測史上最高記録を更新する降雪量となった。

### 【降雪量】

・気象庁高田観測所 24時間降雪量〔1月8日 1時～9日 1時〕：103cm観測史上1位。

### 【立ち往生車両の発生】

・北陸自動車道は8日18:30～13日10:30の間に柏崎IC～柿崎IC、柿崎IC～上越IC、上越IC～糸魚川IC、糸魚川IC～朝日ICが降雪等の影響により断続的に通行止め。  
・並行する国道8号においても上越市下源入～名立小泊区間の約16kmで立往生車両が断続的に発生。車両滞留は最大で250台となり、NEXCO東日本からの支援により滞留車両に食料、簡易トイレなどの支援物資を配布した。



天気図（1月8日9時天気図）

12日上越市長浜

9日上越市国府

## 1. 東海北陸道集中降雪に伴う雪害（令和3年1月の大雪）

### 【気象概況】

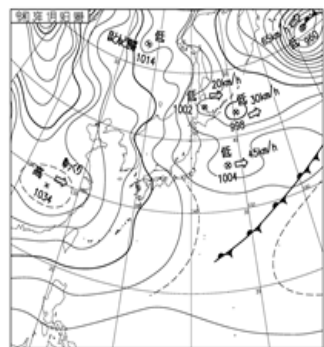
・令和3年1月7～13日にかけて、北陸地方は強い冬型の気圧配置となり、富山県内において強い雪が長時間継続した。

### 【降雪量】

・気象庁富山気象台 最深積雪量：128cm  
35年ぶりに100cmを超える〔1月7日00時～13日24時〕

### 【立ち往生車両の発生】

・東海北陸自動車道⑤南砺スマートIC付近で自力走行不能車両により滞留車両が発生。  
上下線 福光IC～小矢部砺波JCT間を9日19:00～11日21:00まで通行止め。  
・滞留車両は、上り線で約200台にもおよんだ。



天気図（1月9日21時天気図）



滞留状況  
（1月9日20時頃）



自衛隊による  
人力除雪状況  
（1月10日9時頃）

## 2. 関越道集中降雪に伴う雪害（令和2年12月の大雪）

### 【気象概況】

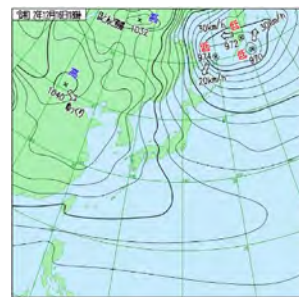
・令和2年12月15～17日にかけて、強い寒気の南下に伴い冬型の気圧配置が強まり、新潟県中越地方山間部や群馬県北部でまとまった降雪となった。

### 【降雪量】

・気象庁湯沢観測所 24時間降雪量〔12/15 4時～16 4時〕  
：113cm観測史上1位。

### 【立ち往生車両の発生】

・関越自動車道⑤塩沢石打IC付近で立ち往生車両の多発により、塩沢石打IC～小出IC間を17日10:20～19日17:30まで通行止め。  
（滞留車両最大1,750台）  
・また、関越自動車道⑥湯沢IC手前で立ち往生車両が発生し、その後立往生車両の増加により、月夜野IC～湯沢IC間を17日5:40～19日21:30まで通行止め（滞留車両最大350台）



天気図（12月16日21時天気図）



六日町IC～  
塩沢石打IC  
（18日11時頃）



土樽PA～  
湯沢IC  
（17日深夜）

# 冬期道路 予防的通行規制マップ

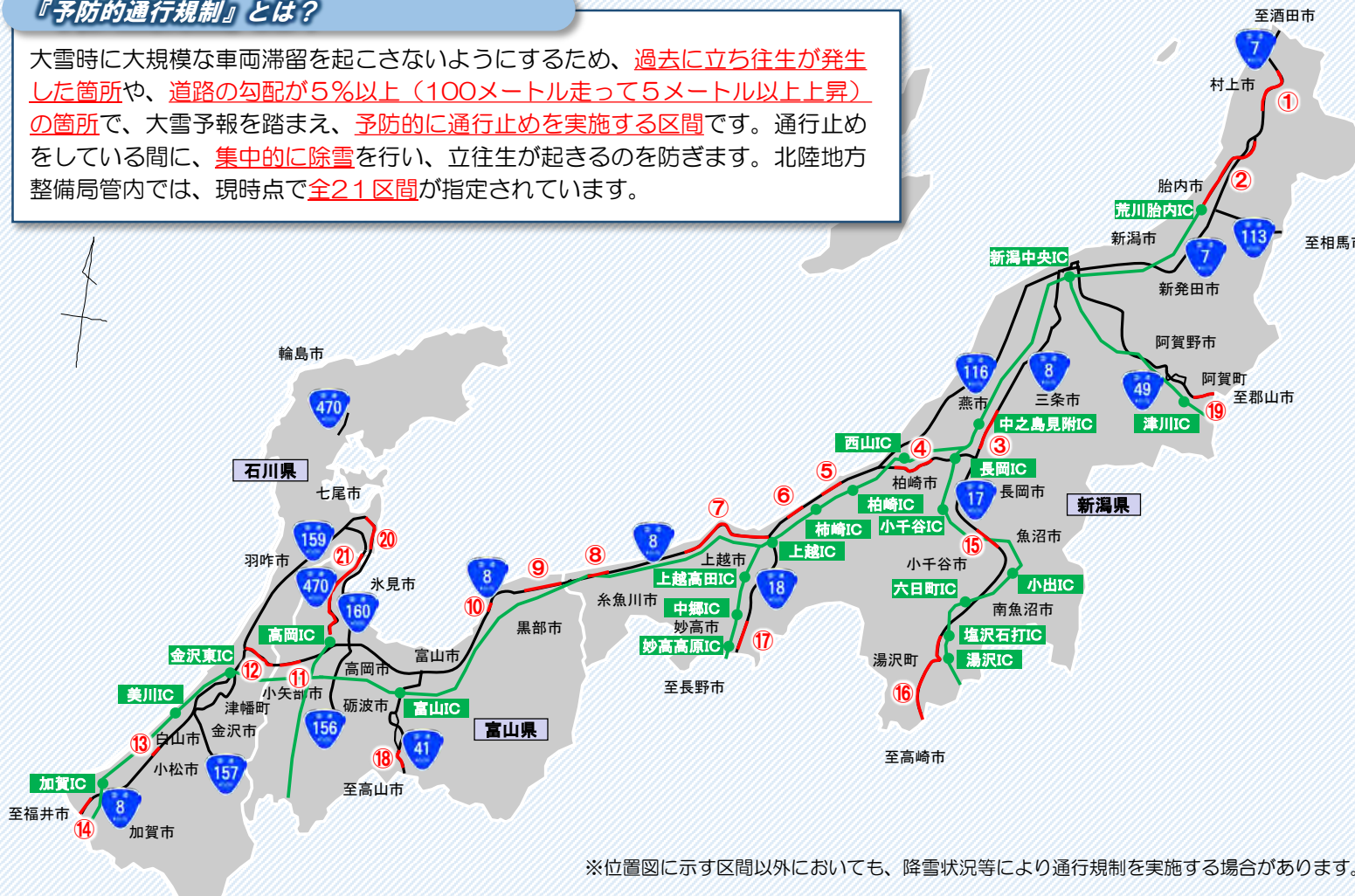
大雪時に通行を規制する場合があります

## 『予防的通行規制』とは？

大雪時に大規模な車両滞留を起こさないようにするため、過去に立ち往生が発生した箇所や、道路の勾配が5%以上（100メートル走って5メートル以上上昇）の箇所で、大雪予報を踏まえ、予防的に通行止めを実施する区間です。通行止めをしている間に、集中的に除雪を行い、立ち往生が起きるのを防ぎます。北陸地方整備局管内では、現時点で全21区間が指定されています。

## 【予防的通行規制一覧】

| 路線名         | No.   | 延長 (km) | 区間名                            |              |
|-------------|-------|---------|--------------------------------|--------------|
| 国道7号        | ①     | 15.3    | 村上市大須戸～村上市上大鳥                  |              |
| 日本海沿岸東北自動車道 | ②     | 21.0    | 荒川胎内IC～朝日まほろばIC (村上市南新保～村上市猿沢) |              |
| 国道8号        | ③     | 10.2    | 見附市坂井町～長岡市福島町                  |              |
|             | ④     | 16.2    | 柏崎市曾地～長岡市宮本                    |              |
|             | ⑤     | 14.5    | 柏崎市米山～柏崎市米山台                   |              |
|             | ⑥     | 11.1    | 上越市柿崎～上越市大湯                    |              |
|             | ⑦     | 26.5    | 上越市下源入～糸魚川市市能                  |              |
|             | ⑧     | 7.4     | 糸魚川市外波～糸魚川市市振                  |              |
|             | ⑨     | 9.3     | 朝日町境～朝日町月山                     |              |
|             | ⑩     | 1.0     | 魚津市友道～魚津市住吉                    |              |
|             | ⑪     | 4.4     | 高岡市福岡町～津幡町九折                   |              |
|             | ⑫     | 8.8     | 津幡町九折～津幡町舟橋                    |              |
|             | ⑬     | 2.0     | 東山IC～八幡IC (小松市八幡～小松市東山町)       |              |
|             | ⑭     | 3.4     | 加賀市熊坂町                         |              |
|             | 国道17号 | ⑮       | 9.0                            | 魚沼市下島～小千谷市木津 |
|             |       | ⑯       | 32.5                           | 湯沢町三国～南魚沼市関  |
| 国道18号       | ⑰     | 19.8    | 妙高市関川～妙高市猪野山                   |              |
| 国道41号       | ⑱     | 4.5     | 富山市猪谷～富山市庵谷                    |              |
| 国道49号       | ⑲     | 8.7     | 阿賀町野村～阿賀町鳥井                    |              |
| 国道160号      | ⑳     | 13.9    | 七尾市大田町～七尾市大泊町                  |              |
| 国道470号      | ㉑     | 30.2    | 氷見市脇～高岡市池田                     |              |



※位置図に示す区間以外においても、降雪状況等により通行規制を実施する場合があります。

⑭ 国道8号 加賀市熊坂



H30. 2. 6

⑦ 国道8号 上越市下源入  
～糸魚川市市能生



R3. 1. 10

⑯ 国道17号 湯沢町三国～南魚沼市関



R2. 12. 16

⑲ 国道49号 阿賀町野村  
～阿賀町鳥井



H25. 11. 11

① 国道7号 村上市大須戸～村上市上大鳥



H30. 2. 6

# 道路情報の提供

■全国の雪みち情報はこちらから入手できます。

おしえて！雪ナビ <https://www.hrr.mlit.go.jp/hokugi/yukinavi/>

全国の道路情報、北陸地域（新潟・富山・石川県）に設置されたライブカメラ画像や気温・積雪状況などの情報を提供しています。

『おしえて 雪ナビ』で検索！

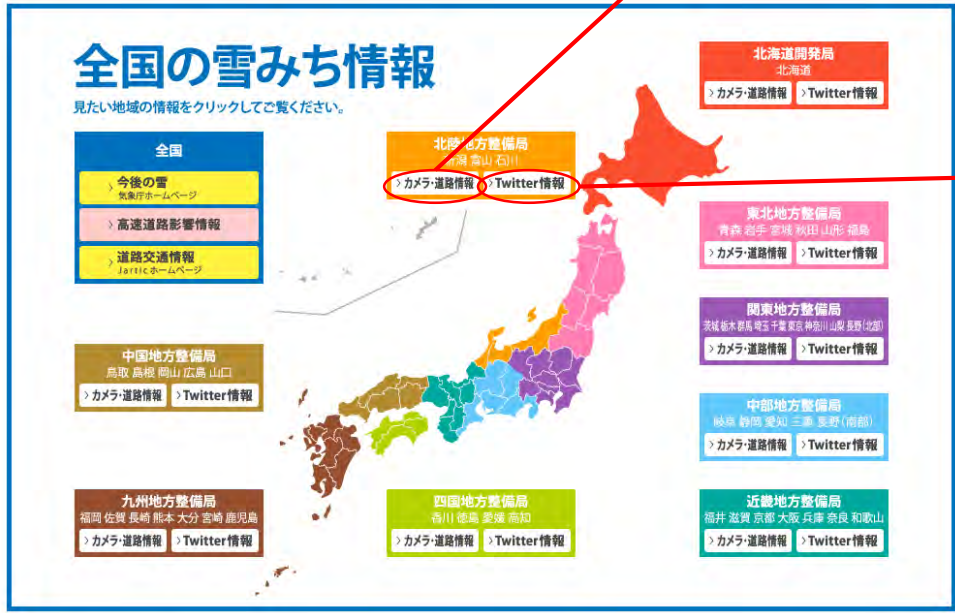


## ●全国の雪みち情報を知りたい！

- ・全国の地方整備局が道路情報を提供しているサイトを紹介。
- ・各地域のライブカメラ画像や、規制情報等、雪みちの運転で役立つ情報を紹介。



ライブカメラ映像



おしえて！雪ナビのトップ画面

## ●全国のtwitter情報が知りたい！



国土交通省の各事務所が発信するツイッターへアクセスが可能

■最新の交通状況を発信しています。お出かけ前にご確認ください。

## 1. ホームページでの情報発信

### 『NEXCO東日本 オフィシャルサイト』

トップ画面に「緊急のお知らせ」を掲載しています。



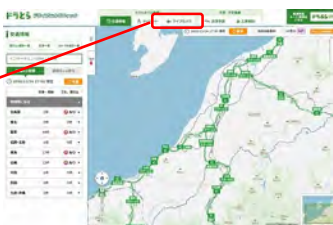
### 『ドライブトラフィック（ドラとら）』

高速道路の交通情報提供サービスです。  
リアルタイムな道路交通情報を提供しています。

【アドレス】

PC版 (<https://www.drivetraffic.jp/>)

スマートフォン版 (<https://www.drivetraffic.jp/smp/>)



「ライブカメラ」では、現在の路面状況が確認できます

## 2. LINEでの高速道路冬道情報の発信

### 『NEXCO東日本公式LINEアカウント』

新潟エリアを中心に高速道路の冬道情報を発信しています。

ID検索で登録 @kousoku-fuyumichi

QRコードで登録



## 3. Twitterでの高速道路の情報発信

### 『NEXCO東日本公式Twitter』

【新潟エリア NEXCO東日本（新潟）】

@e\_nexco\_niigata

[https://twitter.com/e\\_nexco\\_niigata](https://twitter.com/e_nexco_niigata)

新潟エリアを中心に高速道路の情報を発信しています。

【マンモシツイッター マンモシ博士】

@manmoshi

<https://twitter.com/manmoshi/>

冬道での安全なドライブに欠かせないポイントを発信しています。



■最新の交通状況を発信しています。お出かけ前にご確認ください。

## 1. ホームページでの高速道路の情報発信

『NEXCO中日本 ドライバーズサイト』

トップ画面に「重要なお知らせ」を掲載しています。



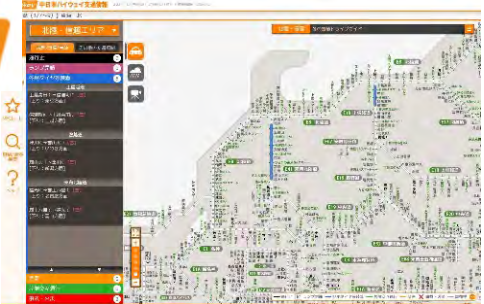
『iHighway中日本 (アイハイウェイ中日本)』

高速道路の交通情報提供サービスです。リアルタイムな道路交通情報を提供しています。

【アドレス】

PC版 (<https://www.c-ihighway.jp/>)

スマートフォン版 (<https://www.c-ihighway.jp/smp/>)



## 2. Twitterでの高速道路の情報発信

『NEXCO中日本 金沢支社 Twitter』

NEXCO中日本 金沢支社

@c\_nexco\_kana

[https://twitter.com/c\\_nexco\\_kana](https://twitter.com/c_nexco_kana)

北陸エリア (福井県、石川県、富山県)

を中心に高速道路の情報を発信しています。



## 3. 冬道を安全にご利用いただくための情報発信

『冬の雪道ドライブガイド』

【アドレス】

<https://www.c-nexco.co.jp/special/snow/>

『除雪NAVI』

「除雪作業」、「凍結防止剤散布作業」、「ツララ落とし作業」の作業箇所をスマートフォンより24時間リアルタイムに提供しています。

【アドレス】

<https://snowcar.vpis.jp/>



雪道走行中の注意ポイントなどぜひ知ってほしい情報などを確認することができます。