



## 登坂不能抑制にむけチェーン装着指導訓練を実施します

かわぐちわなづ

うしがしま

国道17号の長岡市川口和南津から川口牛ヶ島の間は急な上り坂があり、大雪時には登坂不能車による立ち往生が発生しています。

登坂不能抑制のため、チェーン装着指導※訓練を小出警察署と協力し、堀之内除雪ステーションにて実施します。

あわせて、道路利用者に「早めの冬用タイヤへの交換」、「チェーンの携行」について呼びかけます。

※チェーン装着指導とは、立ち往生を防止するため、冬用タイヤ装着の確認や大型車両へのチェーン装着等を指導するもの

- |   |      |  |
|---|------|--|
| 1 | 訓練日時 | 令和4年11月29日(火) 14時から16時まで<br>(天候により中止する場合があります。)  |
| 2 | 訓練場所 | 国道17号 堀之内除雪ステーション (魚沼市新道島)   |
| 3 | 訓練内容 | ① チェーン装着指導訓練<br>・大型車チェーン装着訓練<br>・除雪ステーションへの車両の引き込み訓練<br><br>② 大型車ドライバーへの冬期注意喚起チラシの配布(啓発活動) |



登坂不能車による交通障害(H30/2/12)



チェーン装着啓発活動(R3/11/15)

### 【当日の取材について】

事前申し込みは不用です。

新型コロナウイルス感染拡大防止のため、取材の際は「マスク着用」「手指消毒」をお願いします。

お問い合わせ先 :

国土交通省 北陸地方整備局 長岡国道事務所 小出維持出張所長 高村 直樹

[電話] 025-792-0839 [FAX] 025-792-6040

ふるさとの めくもり伝える 道づくり

国土交通省 北陸地方整備局 長岡国道事務所

〒940-8512 新潟県長岡市中沢4丁目430-1

パソコン、スマートフォン  
携帯電話  
Twitter

<https://www.hrr.mlit.go.jp/chokoku/>  
<https://www.hrr.mlit.go.jp/chokoku/i/>  
[https://twitter.com/mlit\\_chokoku](https://twitter.com/mlit_chokoku)

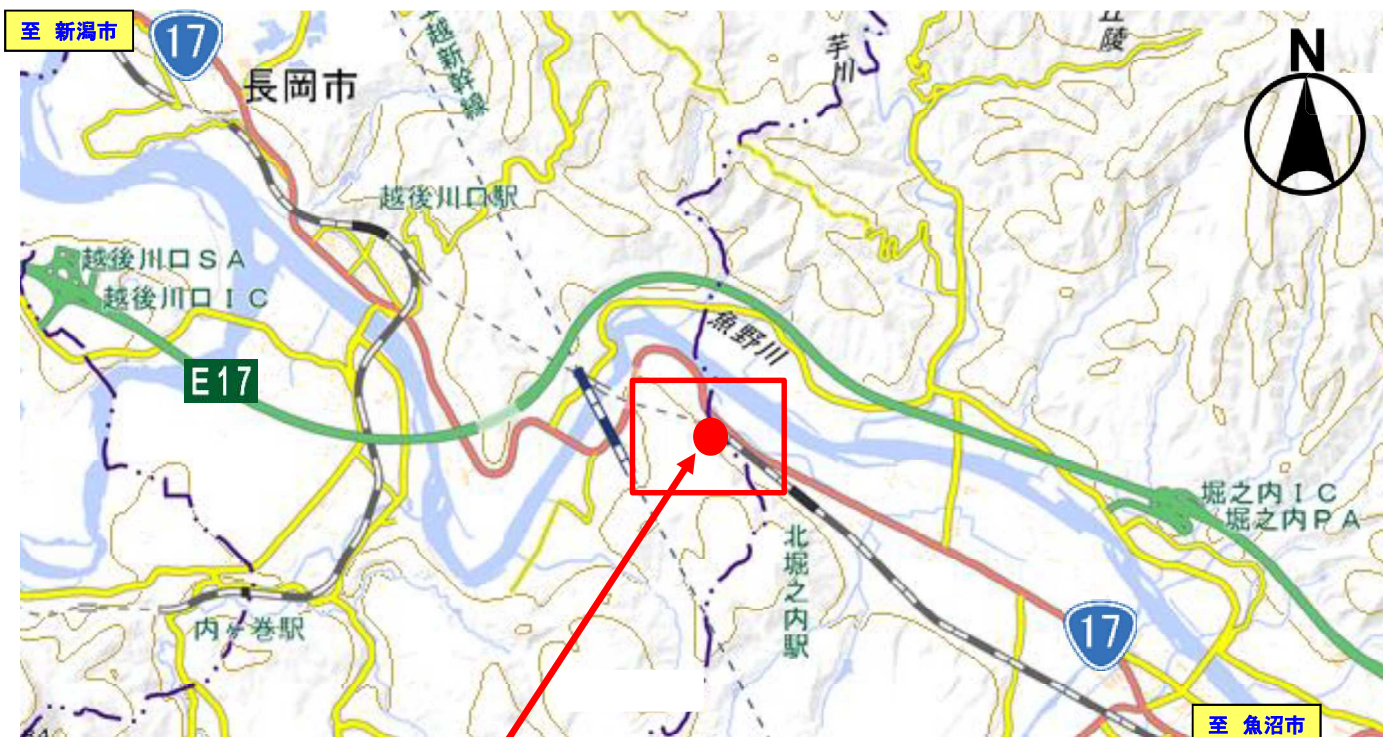
携帯版

スマホ版

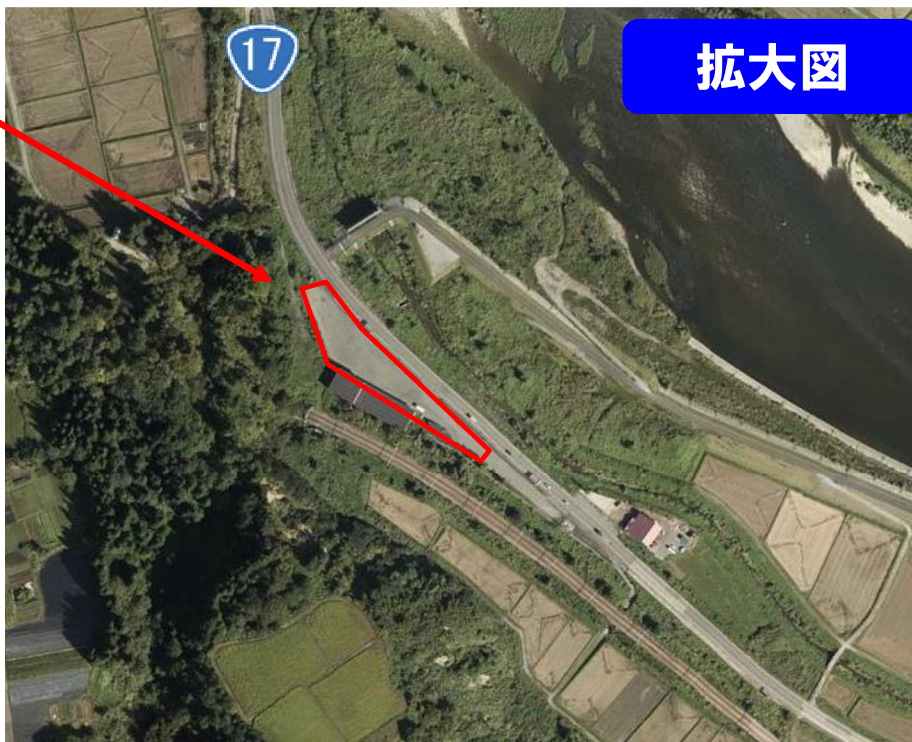
Twitter



# 訓練会場位置図



堀之内除雪ステーション



拡大図

11月は、タイヤ装着運動月間です。

# 冬タイヤの装着はお済みですか？



過去10年間の最も早い初積雪日 **11月に入るともうあぶない!**



冬タイヤ未装着車は立ち往生の原因となります

大規模な車両滞留を発生させないためにご協力をお願いいたします。

※大規模な車両滞留を回避するため、悪天候等の際は、通行止めを実施する場合があります。

東北	青森市	平成25年10月16日
関東	長野市	平成29年11月21日
北陸	新潟市	令和1年11月29日
中部	高山市	平成24年11月15日
近畿	福井市	平成26年12月5日
中国	鳥取市	平成26年12月6日
四国	徳島市	平成26年12月17日
九州	佐賀市	平成24年12月24日

各地区気象台データより【代表地点：主要都市】

早めに換えて安心ドライブ!



## ノーマルタイヤでの冬道走行は罰則対象となります!

反則金 大型7千円/普通6千円  
二輪6千円/原付5千円

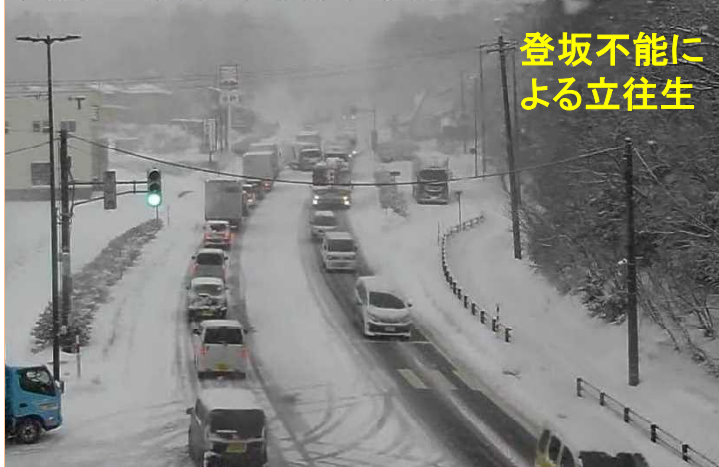
都道府県道路交通法施行細則または道路交通規則にて積雪または凍結した路面での冬用タイヤの装着等いわゆる防滑措置の義務が規定されています。(沖縄県を除く)  
違反行為は、反則金の適用となります。(大型:7千円、普通:6千円、自動二輪:6千円、原付車:5千円)  
※タイヤチェーン未装着車の通行を禁止する規制時は、冬用タイヤであっても、タイヤチェーンの装着が必要です。



※掲載画像はイメージです



# 大雪時は不要不急の外出は控え、広域迂回にご協力願います



## 早めの準備を!雪みち備えを万全に!

# 雪みち 5つの約束

- やくそく1 全車冬用タイヤ装着!
- やくそく2 大型車は常にチェーン携行!
- やくそく3 WタイヤはWチェーン装着!
- やくそく4 チェーン着脱所で装着!
- やくそく5 除雪車の無理な追い越し禁止!



国土交通省 北陸地方整備局  
長岡国道事務所

TEL: 0258-36-4551 (代)

URL: <https://www.hrr.mlit.go.jp/chokoku/index.html>



- 長岡維持出張所 TEL: 0258-33-4690
- 柏崎維持出張所 TEL: 0257-22-2159
- 小出維持出張所 TEL: 025-792-0839
- 湯沢維持・雪害対策出張所 TEL: 025-784-1177

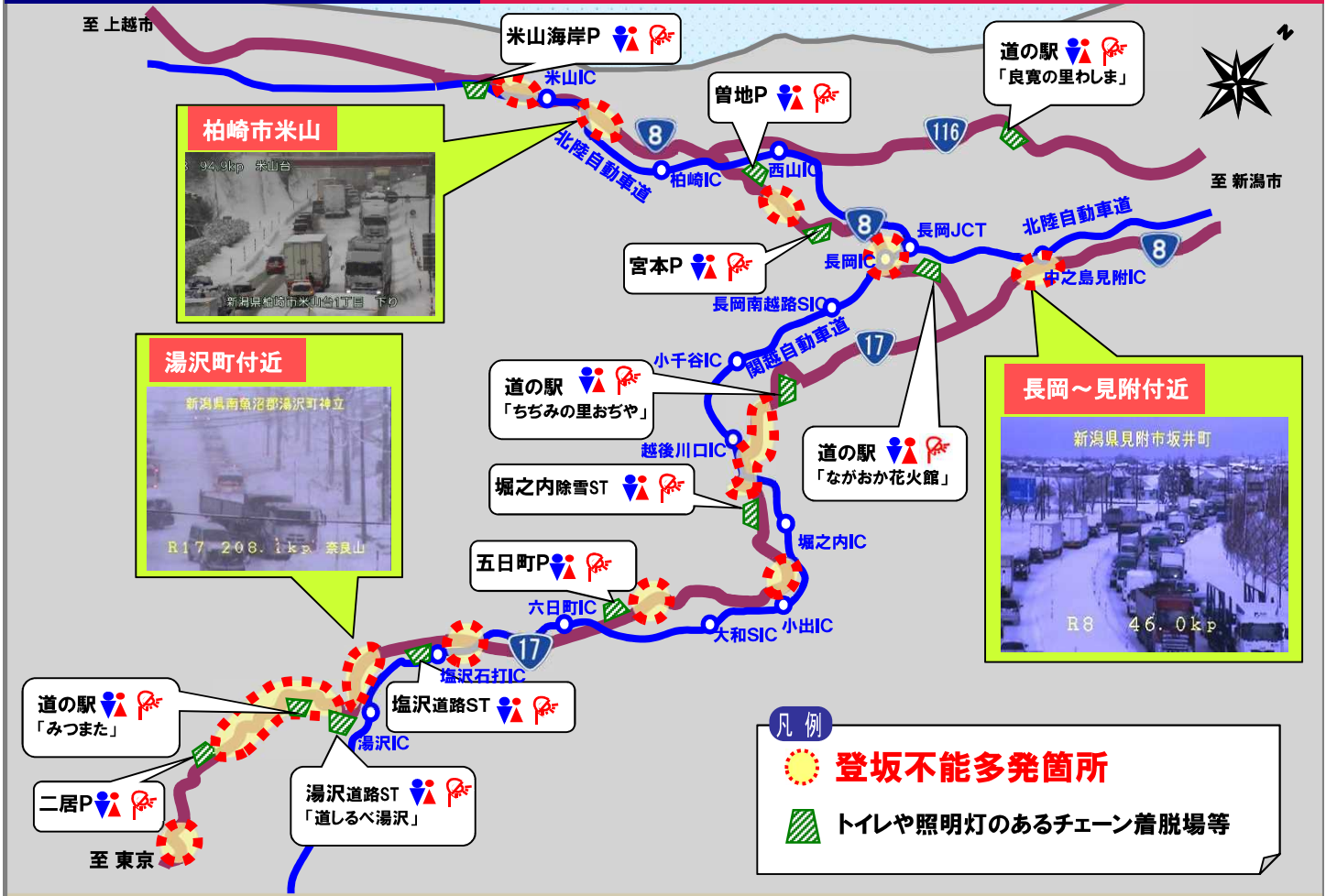
- |                          |                          |                         |
|--------------------------|--------------------------|-------------------------|
| 三条警察署 TEL: 0256-33-0110  | 見附警察署 TEL: 0258-63-0110  | 長岡警察署 TEL: 0258-38-0110 |
| 与板警察署 TEL: 0258-72-0110  | 小千谷警察署 TEL: 0258-83-0110 | 小出警察署 TEL: 025-793-0110 |
| 南魚沼警察署 TEL: 025-770-0110 | 柏崎警察署 TEL: 0257-21-0110  |                         |



ちよーこく  
国土交通省長岡国道事務所

新潟県中越地域の  
国道8号・17号・116号

主要な  
チェーン着脱場 MAP



# 雪みち情報 ここにあります

北陸地方整備局 長岡国道事務所ホームページ



URL: <https://www.hrr.mlit.go.jp/chokoku/index.html>



●スマホ、携帯は下のQRコードからアクセスしてください



スマホ版



携帯版

- 道路主要地点のライブカメラ映像で道路状況が確認できます。
- 大雪等による災害発生時にはTwitterで随時情報を発信します。



国土交通省 北陸地方整備局  
長岡国道事務所

TEL: 0258-36-4551 (代)

URL: <https://www.hrr.mlit.go.jp/chokoku/index.html>