



## 冬用タイヤ 豪雪地で4割が未装着

国道17号、三国峠みくにとうげ～南魚沼市みなみうおぬま付近は急な上り坂が多く、スリップ事故や登坂不能車に起因する交通渋滞が毎年多発しています。

特に大型車については、冬用タイヤを装着している車両であっても登坂不能になる場合があることから、長岡国道事務所では、11月27日(金)に塩沢道路ステーションにて、冬期に発生するスリップ事故や登坂不能等のトラブルを未然に防止するため、「冬期注意喚起チラシの配布」、「チェーン装着指導の引込み訓練」、「冬用タイヤ装着率・大型車のチェーン携行率調査」を実施しました。

湯沢町ゆざわの国道17号では、調査日同日の11月27日19時05分に今冬初めて除雪車が出動していることから、「早めの冬用タイヤへの交換」、「チェーンの携行」など冬の準備を万全にしてお出かけ願います。

### 1. 実施概要

- 実施日時：平成27年11月27日(金)  
14:20～15:20(1時間)
- 実施場所：国道17号 塩沢道路ステーションしおざわ  
(南魚沼市みなみうおぬま関地先せき)
- 実施概要：①冬期注意喚起チラシの配布(啓蒙活動)  
②チェーン装着指導の引込み訓練  
③冬用タイヤ装着率・チェーン携行率調査
- 対象車両：長岡方面ながおかから高崎方面たかさきへ向かう全車両
- 調査台数：202台
- 調査項目：①冬用タイヤ装着率  
・大型車、小型車別  
・県内、県外ナンバー別  
②大型車のチェーン携行率  
・県内、県外ナンバー別



お問い合わせ先：

国土交通省 北陸地方整備局 長岡国道事務所 湯沢維持出張所長 関根 伸幸せきね

[電話] 025-784-1177 [FAX] 025-784-4433

ふるさとのぬくもり伝える道づくり

国土交通省 北陸地方整備局 長岡国道事務所  
〒940-8512 新潟県長岡市中沢4丁目430-1

パソコン、スマートフォン  
携帯電話

<http://www.hrr.mlit.go.jp/chokoku/>  
<http://www.hrr.mlit.go.jp/chokoku/i/>

携帯版

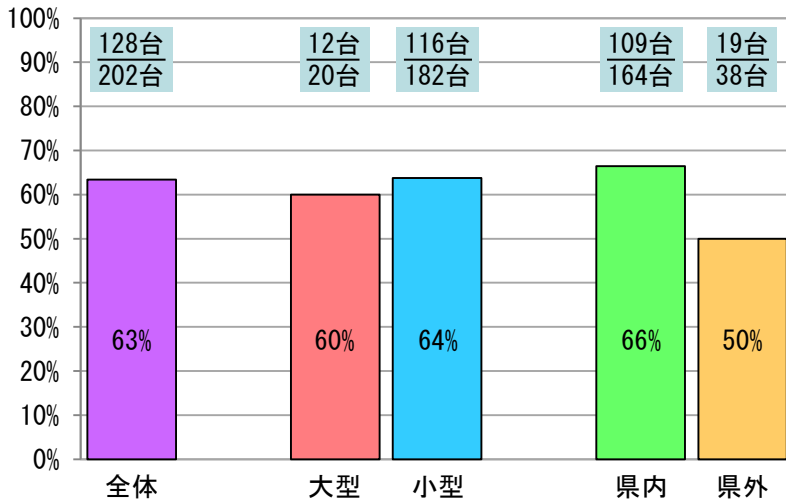


スマホ版

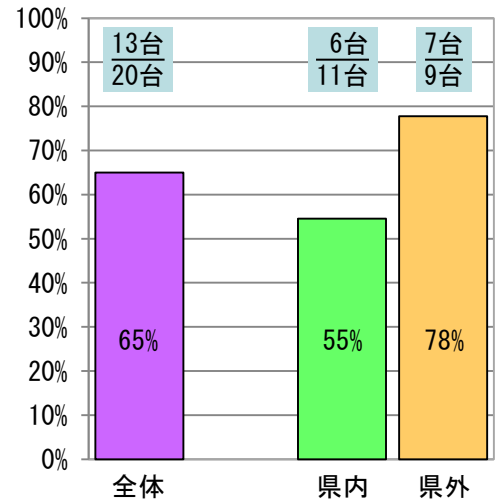


## 2. 冬タイヤ装着率・チェーン携行率調査結果

①冬タイヤ装着率



②大型車のチェーン携行率



調査した際に通過した車両の冬用タイヤ装着率は63%であり、南魚沼地域は豪雪地であるにもかかわらず、まだ約4割の車両が冬用タイヤへ交換していないことが確認されました。

また、登坂不能となる可能性が高い大型車におけるチェーンの携行率は65%であり、県外ナンバーに比べ、県内ナンバーの携行率が低いといった結果となりました。

## 3. 実施状況写真







# 雪みちは適切な装備 と早めの情報収集を

雪みちでの立ち往生はみんなの大迷惑!!!

- 👉 全車**冬用タイヤ装着!**
- 👉 大型車は常に**チェーン携行**を!
- 👉 近場の**チェーン着脱所**にて装着!
- 👉 運転中も**道路情報板**で**最新情報**を確認!
- 👉 除雪車の**無理な追い越し禁止!**



※凍結・積雪道路の普通タイヤ走行は**道路交通法違反**

●スマホ、携帯でのアクセスはこちら



スマホ版

携帯版



国土交通省 北陸地方整備局  
**長岡国道事務所**

TEL:0258-36-4551(代)

ちよーこく 検索

URL:http://www.hrr.mlit.go.jp/chokoku/index.html

- 長岡維持出張所 TEL:0258-33-4690
- 柏崎維持出張所 TEL:0257-22-2159
- 湯沢維持出張所 TEL:025-784-1177
- 小出維持出張所 TEL:025-792-0839

- 三条警察署 TEL:0256-33-0110
- 見附警察署 TEL:0258-63-0110
- 長岡警察署 TEL:0258-38-0110
- 与板警察署 TEL:0258-72-0110
- 小千谷警察署 TEL:0258-83-0110
- 小出警察署 TEL:025-793-0110
- 南魚沼警察署 TEL:025-770-0110
- 柏崎警察署 TEL:0257-21-0110



ちょーこく  
国土交通省長岡国道事務所

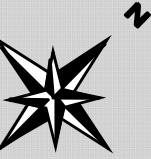
新潟県中越地域の  
国道8号・17号・116号

主要な  
チェーン着脱場 MAP

至上越市

米山海岸P

道の駅  
「良寛の里わしま」

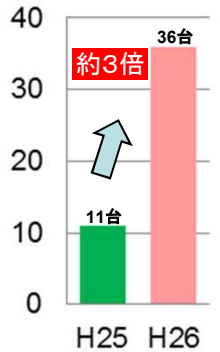


冬タイヤへの交換は  
お済みですか？

至新潟市

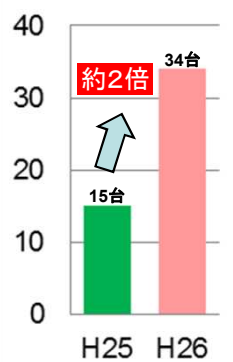
湯沢町付近

登坂不能車  
発生件数の推移



小千谷～堀之内付近

登坂不能車  
発生件数の推移



- 凡例
- トイレや照明灯のあるチェーン着脱場等
  - 登坂不能多発箇所
  - ※○台 登坂不能発生件数(過去3年間累計)

道の駅  
「みつまた」

二居P

湯沢道路ST  
「道しるべ湯沢」

至東京

平成27年 12月作成

雪みちの  
情報収集は

国土交通省 北陸地方整備局 長岡国道事務所

〒940-8512 新潟県長岡市中沢4丁目430-1 tel.0258-36-4551(代)  
パソコン・スマホ:<http://www.hrr.mlit.go.jp/chokoku/>  
携帯電話:<http://www.hrr.mlit.go.jp/chokoku/i/>

■長岡維持出張所 TEL:0258-33-4690 ■柏崎維持出張所 TEL:0257-22-2159  
■湯沢維持出張所 TEL:025-784-1177 ■小出維持出張所 TEL:025-792-0839

三条警察署 TEL:0256-33-0110 見附警察署 TEL:0258-63-0110 長岡警察署 TEL:0258-38-0110  
与板警察署 TEL:0258-72-0110 小千谷警察署 TEL:0258-83-0110 小出警察署 TEL:025-793-0110  
南魚沼警察署 TEL:025-770-0110 柏崎警察署 TEL:0257-21-0110

