

大雪時のお願い

長岡国道事務所は大雪を災害と捉え、大雪発生時には人命を最優先に対応を行います。

大雪時の道路交通を確保するため、各道路管理者や交通管理者との一層の連携を図り、除雪体制、除雪応援体制、立ち往生時の乗員保護体制を確保し今冬に備えます。

道路利用者みなさま、地域みなさま(住民・企業)には、大雪時には人命を最優先にした行動をとっていただくとともに、社会活動への影響が最小となるよう個々の対策をいただき、社会全体で大雪に対処したくご協力をお願いします。

【道路利用者みなさまへ】

短期間の集中的な大雪時には、国道・高速道路が除雪に支障をきたし車両滞留の恐れがある場合には必要に応じて両方通行止めを行います。大雪となる地域に流入する交通を制限し集中的に除雪を行うことで、緊急車両及び災害時の緊急避難の通行を確保し、通行規制の早期解除を目指すものです。

道路利用者みなさまには、社会活動への影響が最小となるよう、大雪の地域への通行を避け広域迂回による経路変更など、災害時の行動をお願いします。また、積雪地域を通行する際には最新の道路情報・気象情報の確認と、無理な運転は避け万が一の備えを行い、通行規制箇所では現地の指示に従い通行をお願いします。

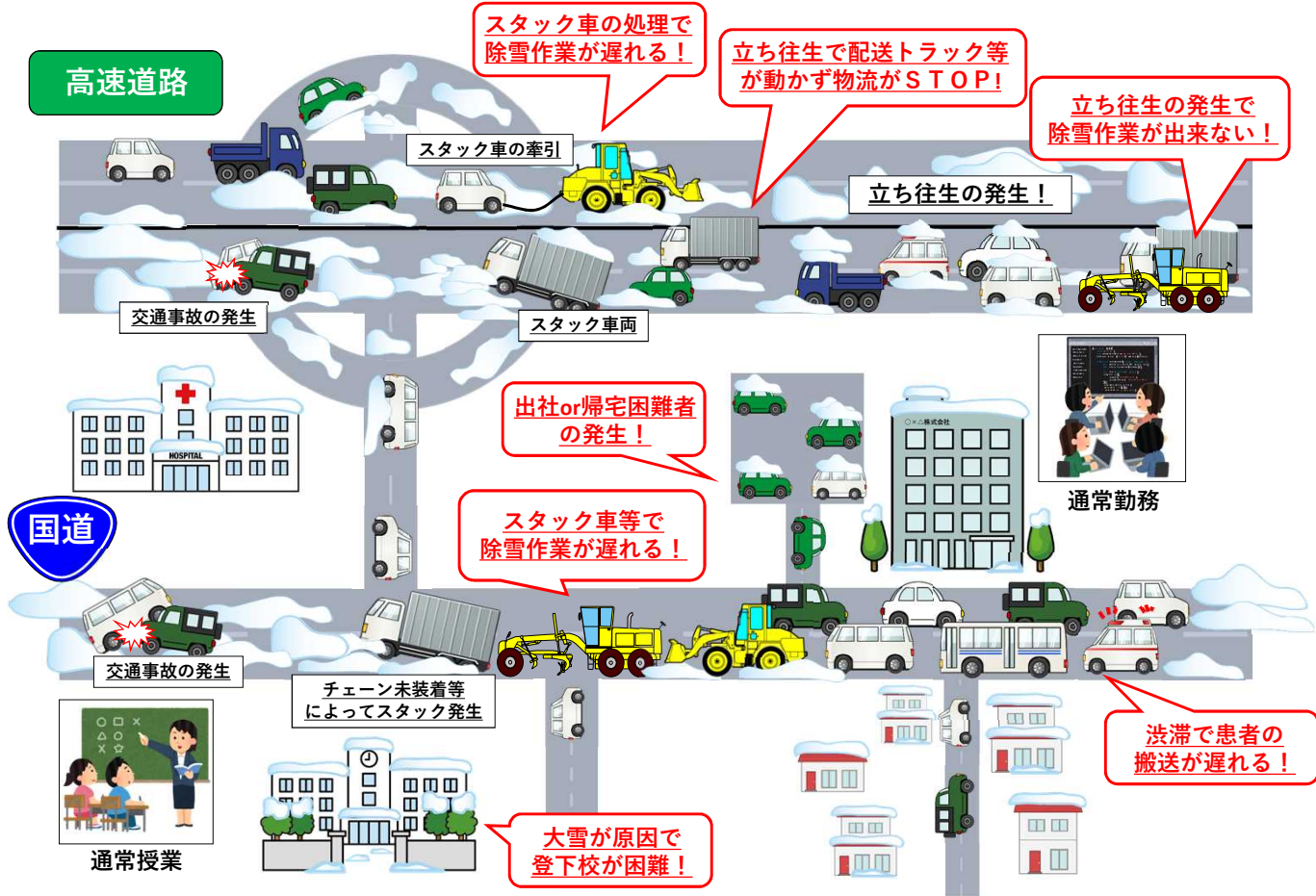
【地域みなさま(住民・企業)】

短期間の集中的な大雪時には、関係機関が連携し大雪の気象予測や道路の通行止め予定を繰り返し、出来る限り車両運転を控えることを呼びかけます。大雪となる地域の交通を減らし集中的に除雪を行うことで、緊急車両及び災害時の緊急避難の通行を確保し、通行規制の早期解除を目指すものです。

地域みなさまには、社会活動への影響が最小となるよう、降雪前の備蓄・在庫の積み増しやテレワーク・オンライン等への変更により不要不急の外出を控えるなど、災害時の行動をお願いします。また、やむを得ず外出する際は最新の道路情報・気象情報の確認と、無理な運転は避け万が一の備えを行い、通行規制箇所では現地の指示に従い通行をお願いします。

令和3年12月
長岡国道事務所長

「これまで」・・・集中的な大雪時にも平常時の行動で地域全体が混乱



「これから」・・・集中的な大雪時には非常時の行動で社会全体で備える

数日前からの大雪予測や通行止め予定を繰り返し呼びかけで、広域迂回などの経路変更や在庫の積み増しで大雪に備える

