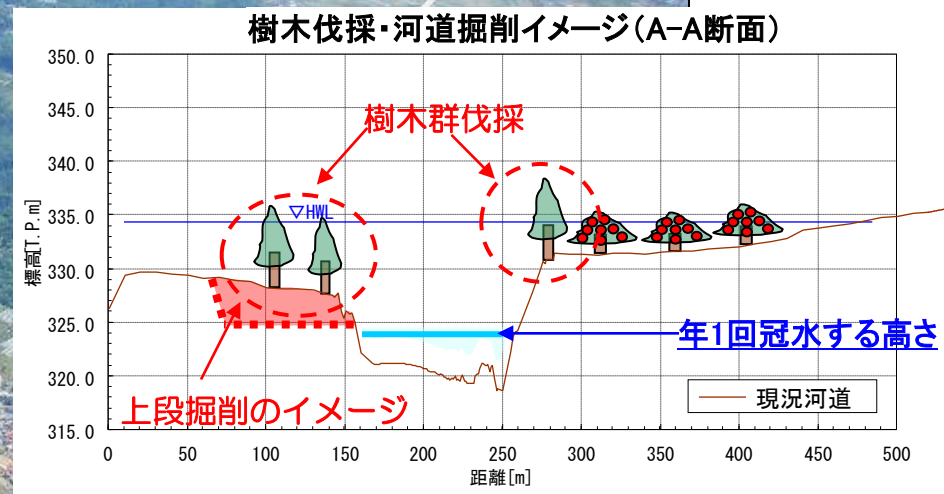
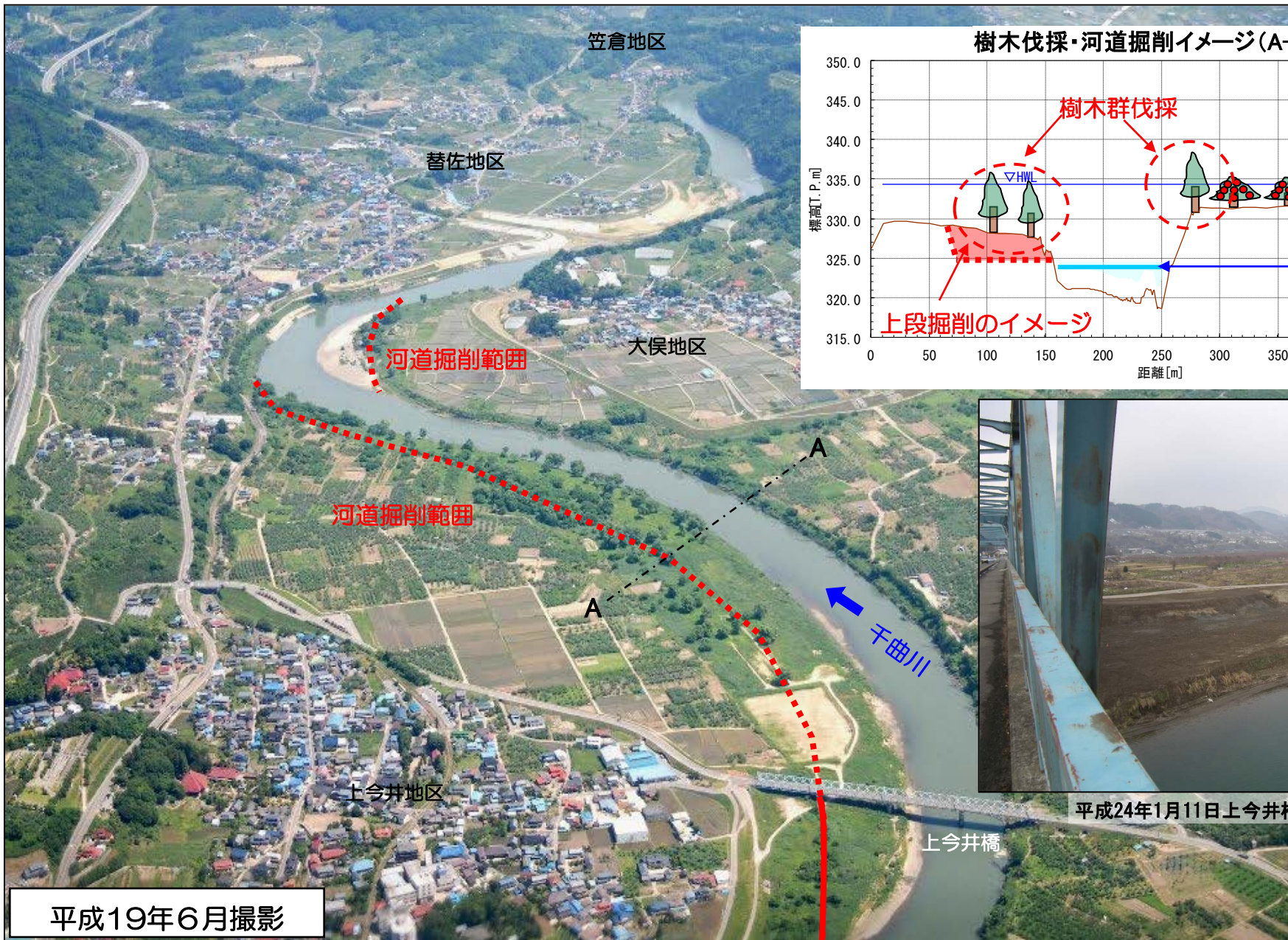


# 立ヶ花狭さく部区間の河道掘削イメージ



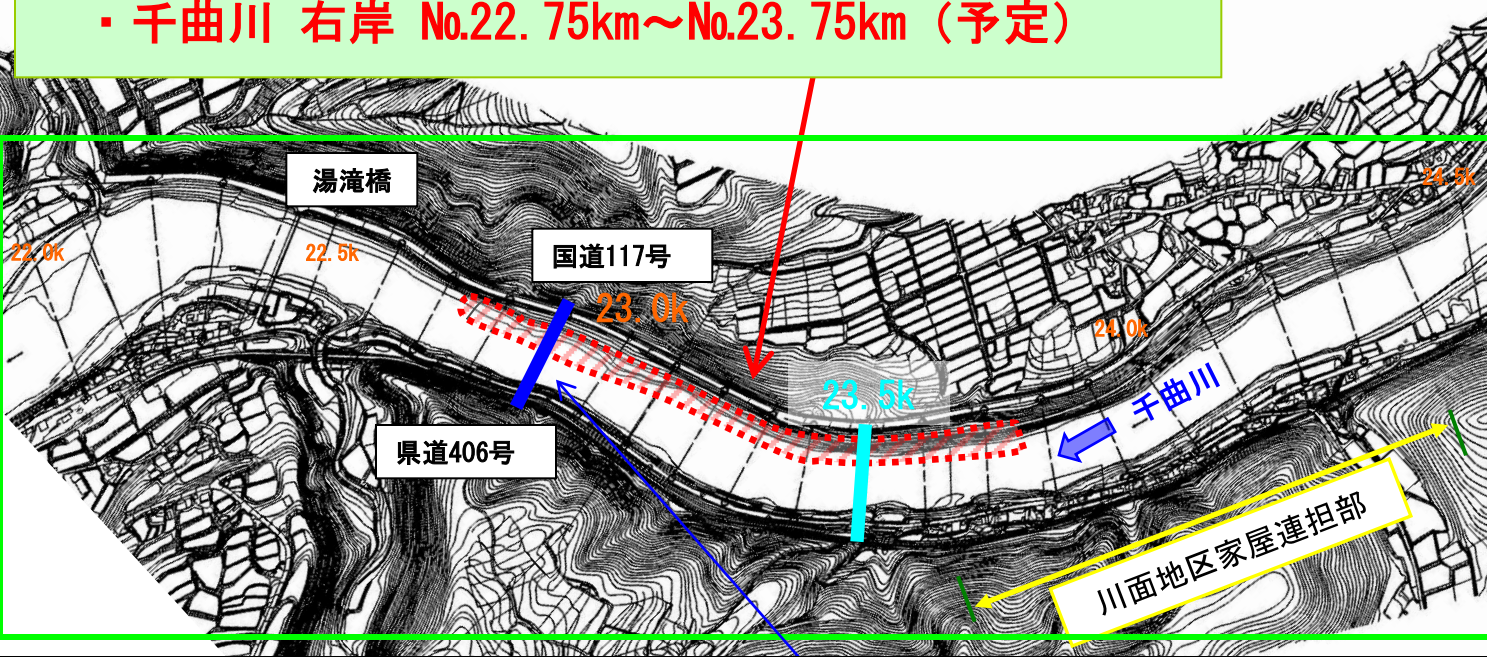
平成19年6月撮影



# 戸狹く部区間の河道掘削イメージ

■ 掘削範囲 (L=約1.0km)

・ 千曲川 右岸 No.22.75km~No.23.75km (予定)



平成23年12月 樹木伐採状況

## 掘削横断図 (代表)

22.90K

掘削範囲 (予定)

