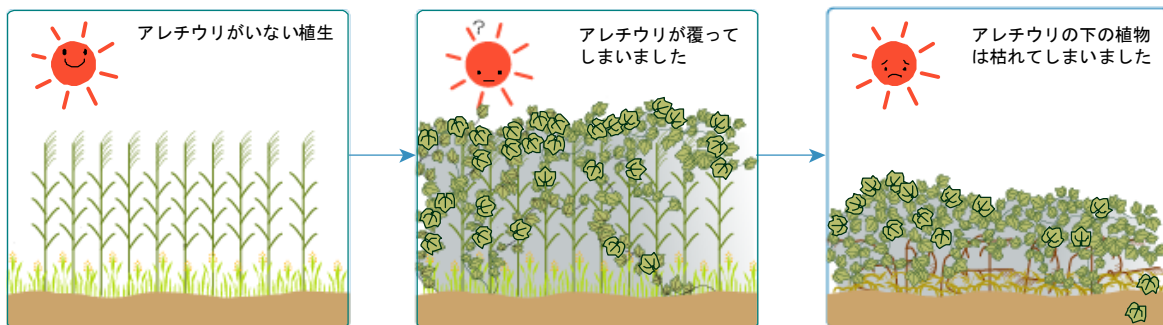


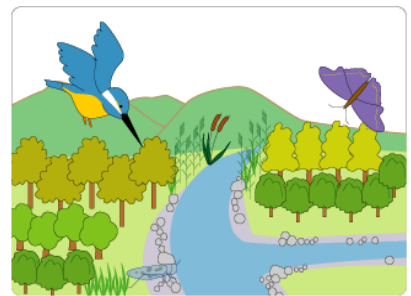
# アレチウリとは

- ウリ科のつる性植物
- (スイカやキュウリに葉が似ている)
- 北米原産
- 国内確認1950年頃
- 侵略的外来種
- (日本の侵略的外来種ワースト100)
- 千曲川・犀川で最初に確認されたのは1970年頃。1990年代後半には千曲川・犀川のほぼ全域で確認され、急速に増え続けている

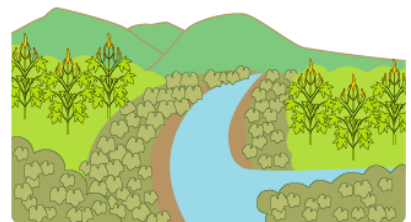


## なぜアレチウリを駆除すべきなのでしょう

- 千曲川・犀川ではアレチウリなどの侵略的外来種が増加  
↓
- いつの間にか在来種の生育場所が減少  
(特にヨシ原やヤナギ林がアレチウリに覆われて減少)  
↓
- 現存する在来の植生やそれに依存している昆虫などの減少を食い止めるために、外来種対策が必要  
↓
- 今日のような地道なアレチウリ駆除活動



多様な在来種が生息・生育する河川



アレチウリなどの外来植物で占められた河川