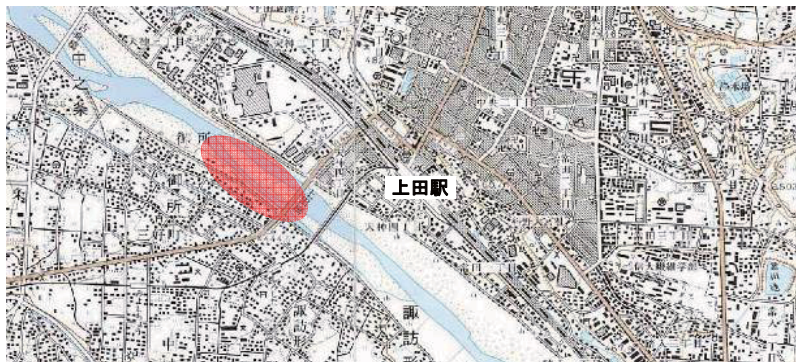


[点検箇所紹介シート]

地方整備局名	北陸地方整備局	事務所名	千曲川河川事務所
水系名	信濃川水系	河川名	千曲川
場所名	上田橋	所在地	長野県上田市
施設管理者名	上田市	面積	— ha
区間延長	— km	KP・左右岸	河口より103.5km・左岸
主なアクセス方法	JR上田駅より徒歩15分、国道143号線上田橋の南		



上田橋周辺

主な利用（スポーツ、イベント、散策、自然観察等利用の状況）
水遊び、釣り、散策・その他

管理の状況（広場等の管理主体、管理方法、清掃・除草等の実施状況）
管理主体：上田市

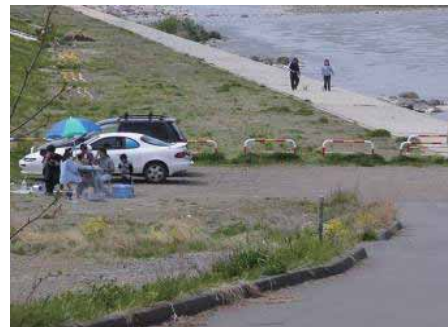
点検箇所周辺の様子



5月 堤防花壇



4月 祠



高水敷（バーベキュー）の様子



水際の様子