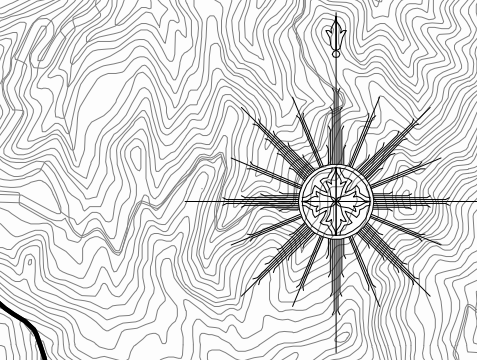


信濃川水系千曲川浸水想定区域図
(想定最大規模降雨)【上田市】



坂城町

上田市



- 1 説明文
- (1) この図は、信濃川水系千曲川の洪水予報区間について、水防法の規定により指定された想定し得る最大規模の降雨による洪水浸水想定区域、浸水した場合に想定される水深を表示した図面です。
- (2) この洪水浸水想定区域図は、指定時点の千曲川の河道及び洪水調節施設の整備状況を勘案して、想定し得る最大規模の降雨に伴う洪水により千曲川が氾濫した場合の浸水の状況をシミュレーションにより予測したものです。
- (3) なお、このシミュレーションの実施にあたっては、支川の決壊による氾濫、シミュレーションの前提となる降雨を超える規模の降雨による氾濫、高潮及び内水による氾濫等を考慮していませんので、この洪水浸水想定区域に指定されていない区域においても浸水が発生する場合や、想定される水深が実際の浸水深と異なる場合があります。
- 千曲川は、地形勾配が急な扇状地であるため、はん濫水は土砂を多く含み勢いよく住宅地や農地を流れ下るといった特徴があります。この図はその洪水が流れ下る可能性のある区域を示したものです。なお下流域においては、一時的に洪水が深く留まるところもあります。
- 2 基本事項等
- | | |
|-----------------|----------------------------------|
| (1) 作成主体 | 国土交通省北陸地方整備局千曲川河川事務所 |
| (2) 指定年月日 | 平成 28 年 5 月 30 日 |
| (3) 告示番号 | 国土交通省北陸地方整備局告示第 56 号 |
| (4) 指定の根拠法令 | 水防法（昭和 24 年法律第 193 号）第 14 条第 1 項 |
| (5) 対象となる洪水予報河川 | |
- 信濃川水系千曲川（実施区間）
- 左岸：長野県上田市大字大屋字向河原 731 番の 4 地先から長野県飯山市大字一山字十二平 1934 番地先まで
- 右岸：長野県上田市大字大屋字南連川原602 番地先から長野県下高井郡野沢温泉村大字平林字石見 32 番地先まで
- | | |
|----------------|---------------------------------------|
| (6) 指定の前提となる降雨 | 千曲川流域の 2 日間の総雨量 396mm |
| (7) 関係市町村 | 飯山市、木島平村、中野市、小布施町、須坂市、長野市、千曲市、坂城町、上田市 |
- (8) その他計算条件等
- 浸水深には、直轄管理区間以外の区間からの越水・溢水の流入を見込んでいます。

凡 例

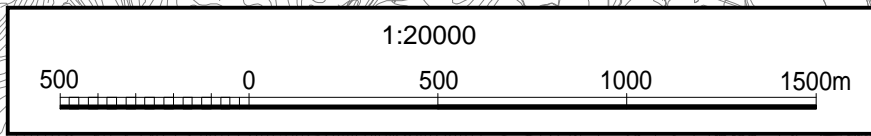
浸水した場合に想定される水深(ランク別)

0.5m未満の区域
0.5～3.0m未満の区域
3.0～5.0m未満の区域
5.0m～10.0m未満の区域
10.0m～20.0m未満の区域

----- 市町村界

河川等範囲

浸水想定区域の指定の対象となる洪水予報河川



国土交通省北陸地方整備局千曲川河川事務所

この地図は、国土地理院長の承認を得て、同院発行の2万5千分1地形図を複製したものである。(承認番号 平28情複 第135号)