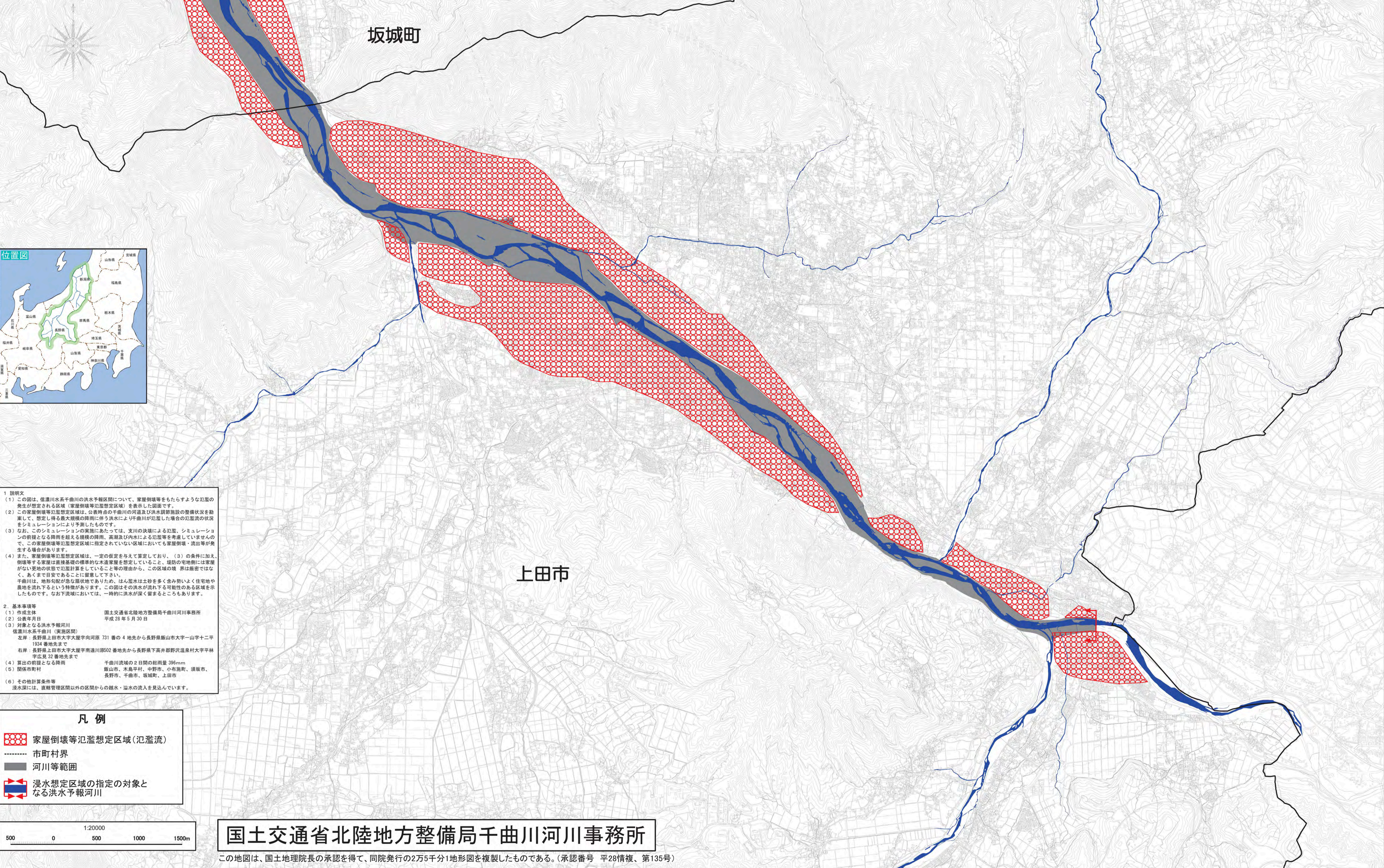


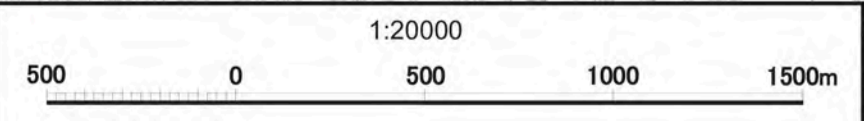
信濃川水系千曲川浸水想定区域図 (家屋倒壊等氾濫想定区域(氾濫流))【上田市】



- 1 説明文**
- (1) この図は、信濃川水系千曲川の洪水争報区間について、家屋倒壊等をもたらすような氾濫の発生が想定される区域（家屋倒壊等氾濫想定区域）を表示した図面です。
 - (2) この家屋倒壊等氾濫想定区域は、公表時点の千曲川の河道及び洪水調節施設の整備状況を勘案して、想定し得る最大規模の降雨に伴う洪水により千曲川が氾濫した場合の氾濫流の状況をシミュレーションにより予測したものです。
 - (3) なお、このシミュレーションの前提にあたっては、支川の決壊による氾濫、シミュレーションの前提となる降雨を超える規模の降雨、高潮及び内水による氾濫等を考慮していませんので、この家屋倒壊等氾濫想定区域に指定されていない区域においても家屋倒壊・流出等が発生する場合があります。
 - (4) また、家屋倒壊等氾濫想定区域は、一定の仮定を与えて算定しており、(3)の条件に加え、倒壊等する家屋は直轄基礎の標準的な水道家を想定していること、堤防の宅地側には家屋がない更地の状態で氾濫計算をしていること等の理由から、この区域の境界は厳密ではなく、あくまで目安であることに留意して下さい。
千曲川は、地形勾配が急な扇状地であり、はん濫水は土砂を多く含み勢いよく住宅地や農地を流れるという特徴があります。この図はその洪水が流れる可能性のある区域を示したものです。なお下流域においては、一時的に洪水が強く留まるところもあります。
- 2 基本事項等**
- (1) 作成主体 国土交通省北陸地方整備局千曲川河川事務所
 - (2) 公表年月日 平成28年5月30日
 - (3) 対象となる洪水争報区間
信濃川水系千曲川（実況区間）
左岸：長野県上田市大字大屋字向河原 731 番の 4 地先から長野県飯山市大字一山字十二平 1934 番地先まで
右岸：長野県上田市大字大屋字南通川原502番地先から長野県下高井郡沢渡温泉村大字平林字広見 32 番地先まで
 - (4) 算出の前提となる降雨 千曲川流域の2日間の総雨量 396mm
 - (5) 関係市町村 飯山市、木島平村、中野市、小布施町、須坂市、長野市、千曲市、坂城町、上田市
 - (6) その他計算条件等
浸水深には、直轄管理区間以外の区間からの越水・溢水の流入を見込んでいます。

凡例

- 家屋倒壊等氾濫想定区域(氾濫流)
- 市町村界
- 河川等範囲
- 浸水想定区域の指定の対象となる洪水争報河川



国土交通省北陸地方整備局千曲川河川事務所

この地図は、国土地理院長の承認を得て、同院発行の2万5千分1地形図を複製したものである。(承認番号 平28情複、第135号)