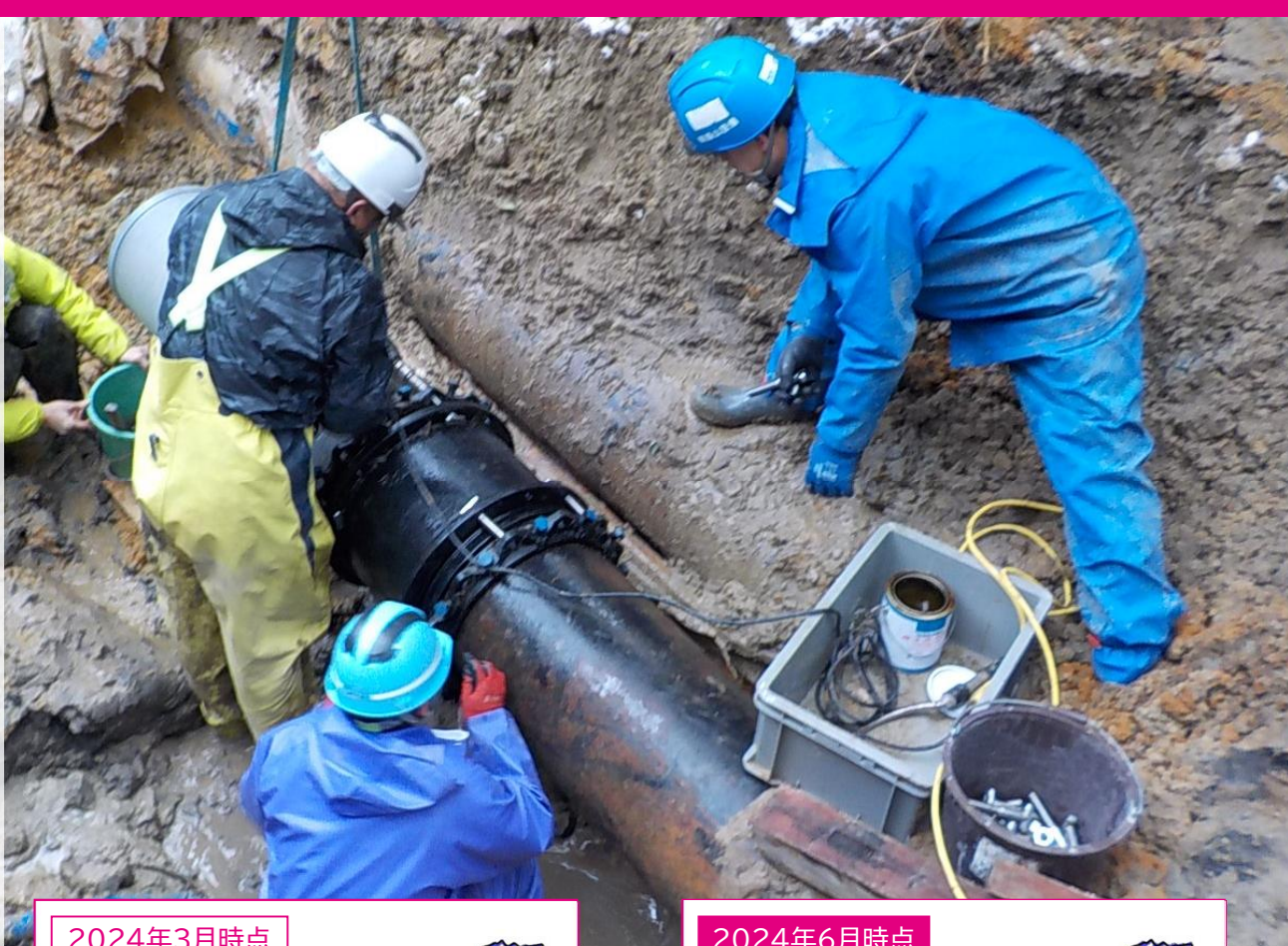
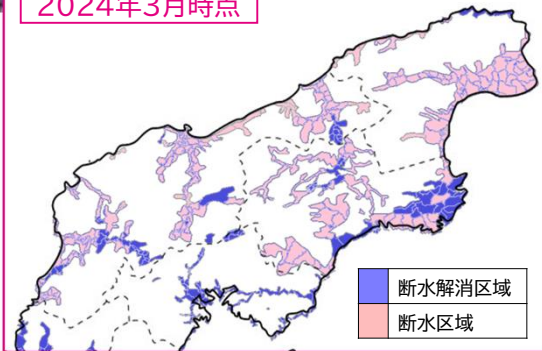


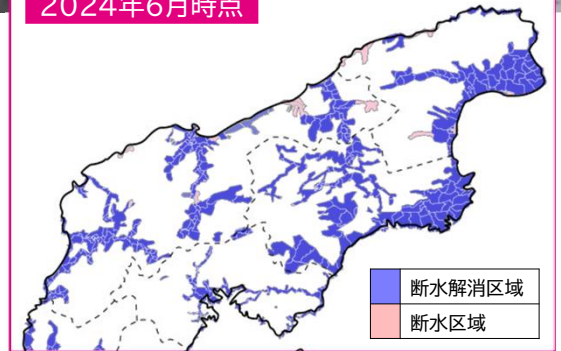
# 水のある生活を取り戻す



2024年3月時点



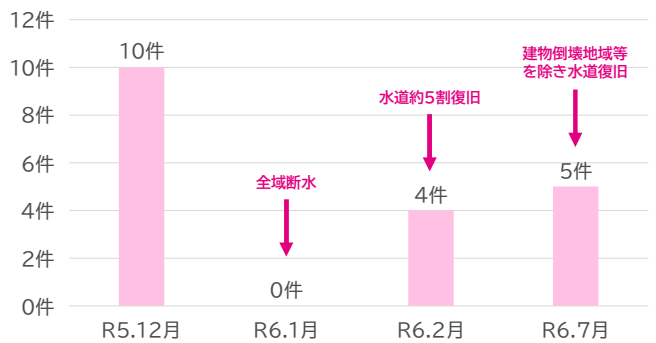
2024年6月時点



## 多くの支援で実現した上下水道の復旧

- 能登半島を中心に、浄水施設や下水処理施設、水道・下水道管路などの水インフラに甚大な被害が発生
- 被災自治体や全国の自治体職員の支援、関係団体等の尽力により、建物倒壊地域等を除き上下水道の機能が復旧
- 避難者の帰宅や学校の再開、飲食店、宿泊施設、公衆浴場等の営業再開へ

■ 能登半島地域の公衆浴場営業再開状況



出典：石川県公衆浴場業生活衛生同業組合能登エリア加盟店(津幡町除く)の営業件数

## 創造的復興にむけた10のアクション



国土交通省 北陸地方整備局

Ministry of Land, Infrastructure, Transport and Tourism  
Hokuriku Regional Development Bureau

復興アクション 能登  
**No.10**

