

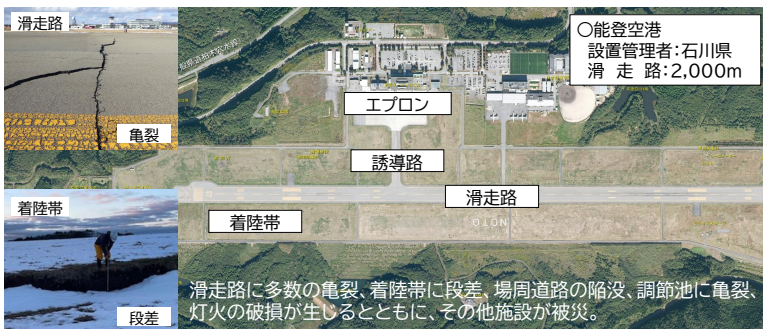
# 復興を能登の空から



## 能登空港の応急復旧

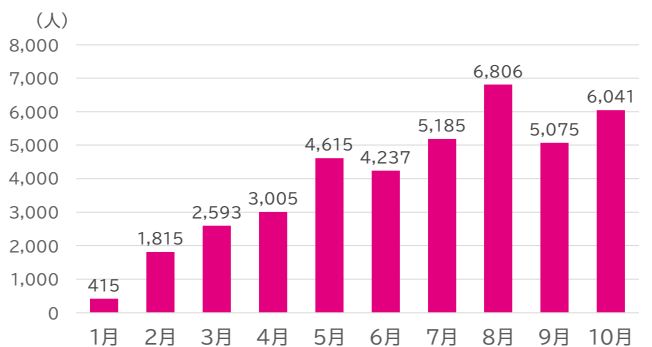
- 能登空港では滑走路や誘導路等に甚大な被害が発生
- 円滑かつ迅速な復興のため、空港管理者である石川県に代わって、北陸地方整備局が本格的な災害復旧工事を実施
- 応急復旧により、令和6年1月27日から1日1往復運航が再開し、10月末までに延べ 39,787人が利用、12月25日からは地震前と同じ1日2往復運航が再開

### 能登空港の被災状況



能登空港航空写真の提供:石川県

### 能登空港の旅客数



出典:国土交通省大阪航空局の統計情報をもとに北陸地整作成

## 創造的復興にむけた 10 のアクション



国土交通省 北陸地方整備局

Ministry of Land, Infrastructure, Transport and Tourism  
Hokuriku Regional Development Bureau

復興アクション 能登  
**No.10**

