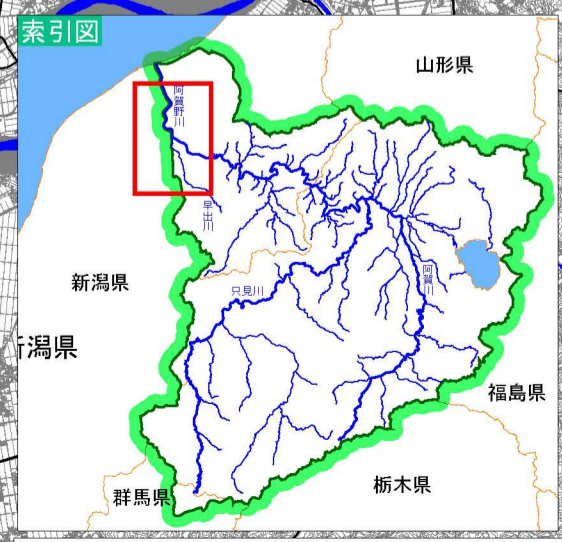
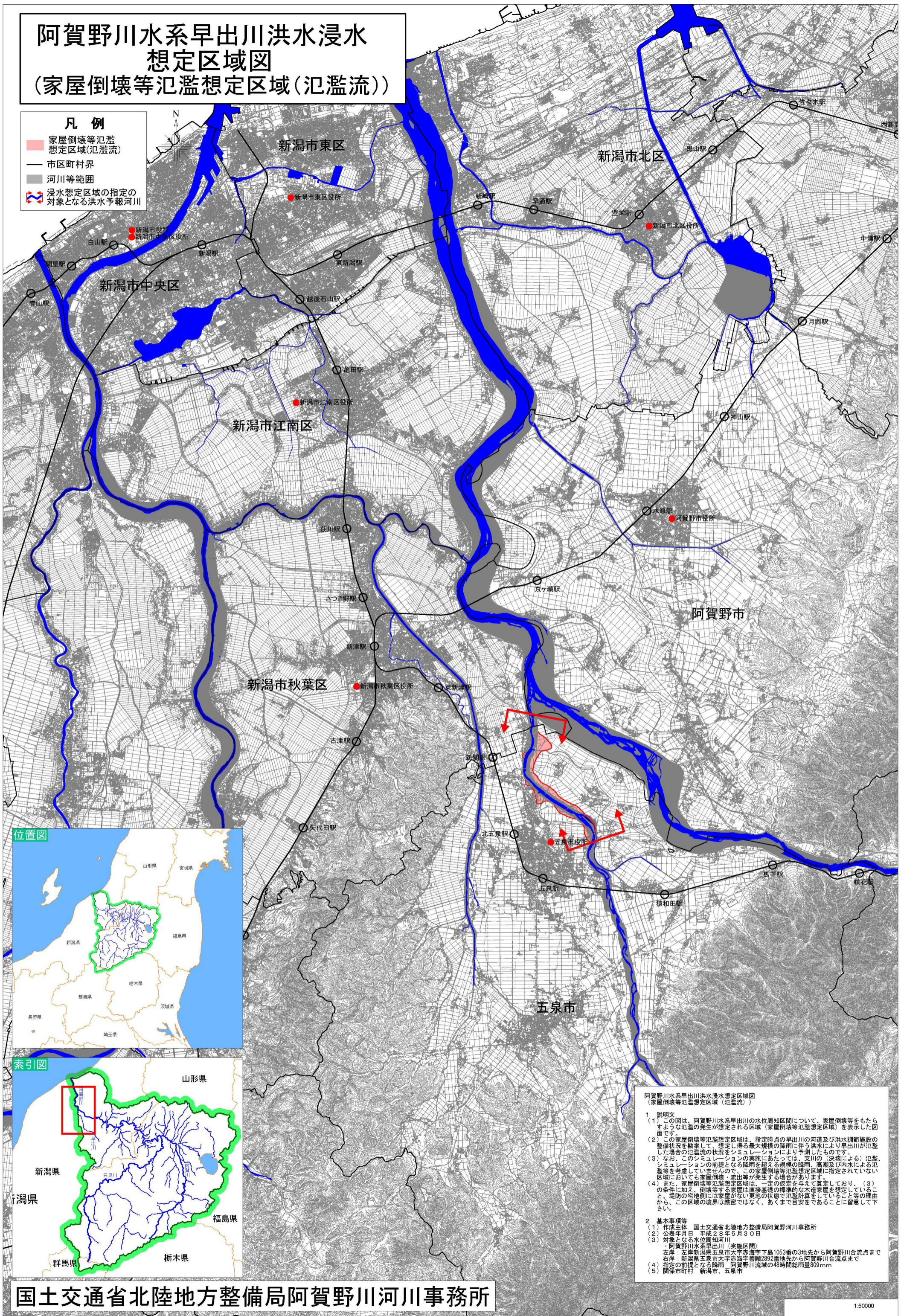


阿賀野川水系早出川洪水浸水想定区域図 (家屋倒壊等氾濫想定区域(氾濫流))

- 凡例**
- 家屋倒壊等氾濫想定区域(氾濫流)
 - 市区町村界
 - 河川等範囲
 - 浸水想定区域の指定の対象となる洪水予報河川



**阿賀野川水系早出川洪水浸水想定区域図
(家屋倒壊等氾濫想定区域(氾濫流))**

1 説明文
 (1) この図は、阿賀野川水系早出川の水位周知区間について、家屋倒壊等をもたらすような氾濫の発生が想定される区域(家屋倒壊等氾濫想定区域)を表示した図面です。
 (2) この家屋倒壊等氾濫想定区域は、指定時点の早出川の河道及び洪水調節施設の整備状況を勘案して、想定し得る最大規模の降雨に伴う洪水により早出川が氾濫した場合の氾濫流の状況をシミュレーションにより予測したものです。
 (3) なお、このシミュレーションの実施にあたっては、支川の(決壊による)氾濫、シミュレーションの前提となる降雨を超える規模の降雨、高潮及び内水による氾濫等を考慮していませんので、この家屋倒壊等氾濫想定区域に指定されていない区域においても家屋倒壊・流出等が発生する場合があります。
 (4) また、家屋倒壊等氾濫想定区域は、一定の仮定を与えて算定しており、(3)の条件に加え、倒壊等する家屋は直接基礎の標準的な木造家屋を想定していること、堤防の宅地側には家屋がない更地の状態で氾濫計算をしていること等の理由から、この区域の境界は厳密ではなく、あくまで目安であることに留意して下さい。

2 基本事項等
 (1) 作成主体 国土交通省北陸地方整備局阿賀野川河川事務所
 (2) 公表年月日 平成28年5月30日
 (3) 対象となる水位周知河川
 ・阿賀野川水系早出川(実施区間)
 左岸：左岸新潟県五泉市大字赤海字下島1053番の3地先から阿賀野川合流点まで
 右岸：新潟県五泉市大字赤海字善願2892番地先から阿賀野川合流点まで
 (4) 指定の前提となる降雨 阿賀野川流域の48時間総降雨809mm
 (5) 関係市町村 新潟市、五泉市