

阿賀野川水系阿賀野川、早出川 洪水浸水想定区域図 (想定最大規模)

凡例

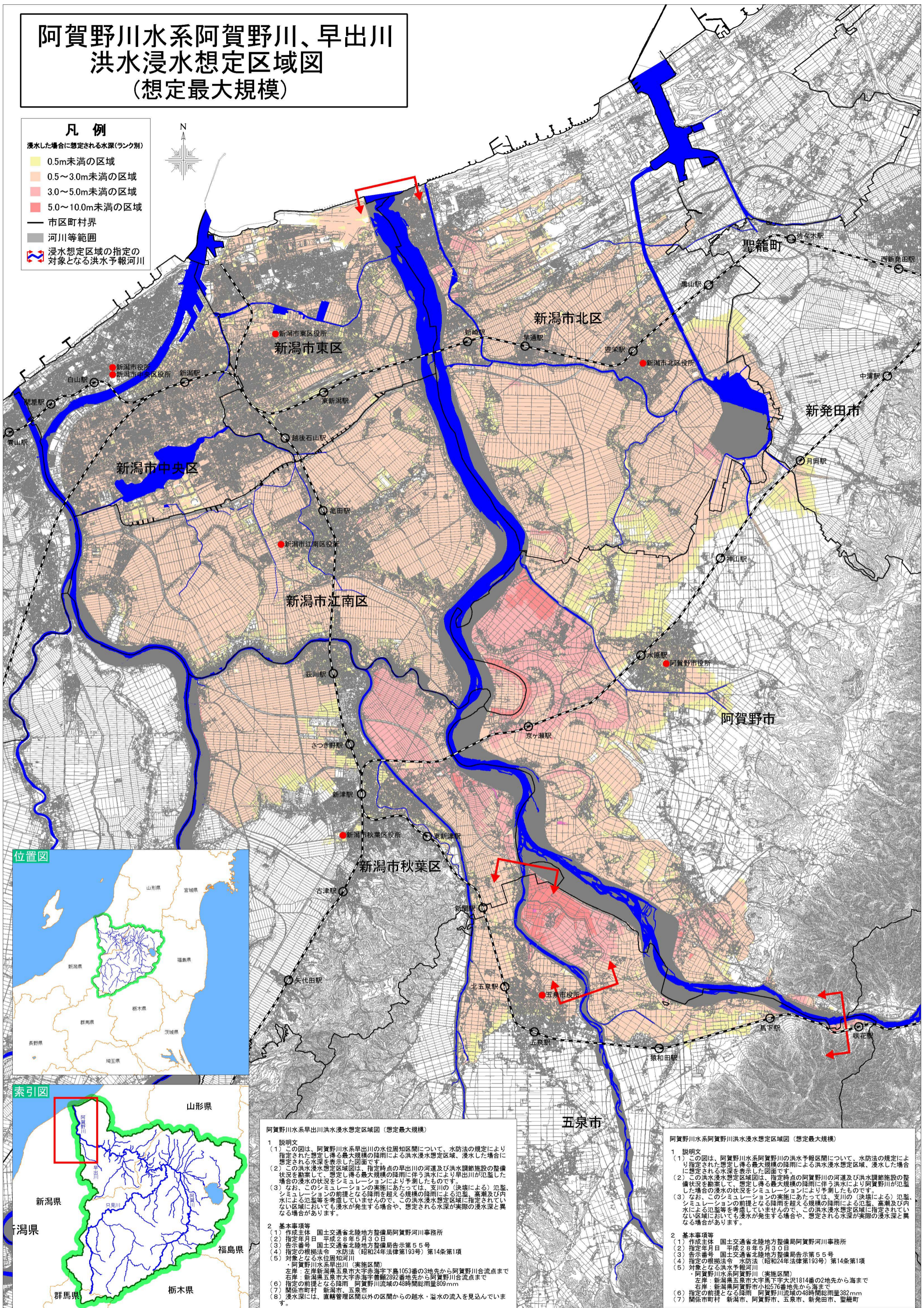
浸水した場合に想定される水深(ランク別)

- 0.5m未満の区域
- 0.5~3.0m未満の区域
- 3.0~5.0m未満の区域
- 5.0~10.0m未満の区域

— 市区町村界

■ 河川等範囲

→ 浸水想定区域の指定の対象となる洪水予報河川



阿賀野川水系早出川洪水浸水想定区域図(想定最大規模)

1 説明文
 (1) この図は、阿賀野川水系早出川の水位周知区間について、水防法の規定により指定された想定し得る最大規模の降雨による洪水浸水想定区域、浸水した場合に想定される水深を表示した図面です。
 (2) この洪水浸水想定区域図は、指定時点の早出川の河道及び洪水調節施設の整備状況を勘案して、想定し得る最大規模の降雨に伴う洪水により早出川が氾濫した場合の浸水の状況をシミュレーションにより予測したものです。
 (3) なお、このシミュレーションの実施にあたっては、支川の(決壊による)氾濫、シミュレーションの前提となる降雨を超える規模の降雨による氾濫、高潮及び内水による氾濫等を考慮していませんので、この洪水浸水想定区域に指定されていない区域においても浸水が発生する場合や、想定される水深が実際の浸水深と異なる場合があります。

2 基本事項等
 (1) 作成主体 国土交通省北陸地方整備局阿賀野川河川事務所
 (2) 指定年月日 平成28年5月30日
 (3) 告示番号 国土交通省北陸地方整備局告示第55号
 (4) 指定の根拠法令 水防法(昭和24年法律第193号)第14条第1項
 (5) 対象となる水位周知河川
 ・阿賀野川水系早出川(実施区間)
 左岸：左岸新潟県五泉市大字赤海字下島1053番の3地先から阿賀野川合流点まで
 右岸：新潟県五泉市大字赤海字善願2892番地先から阿賀野川合流点まで
 (6) 指定の前提となる降雨 阿賀野川流域の48時間総雨量809mm
 (7) 関係市町村 新潟市、五泉市
 (8) 浸水深には、直轄管理区間以外の区間からの越水・溢水の流入を見込んでいます。

阿賀野川水系阿賀野川洪水浸水想定区域図(想定最大規模)

1 説明文
 (1) この図は、阿賀野川水系阿賀野川の洪水予報区間について、水防法の規定により指定された想定し得る最大規模の降雨による洪水浸水想定区域、浸水した場合に想定される水深を表示した図面です。
 (2) この洪水浸水想定区域図は、指定時点の阿賀野川の河道及び洪水調節施設の整備状況を勘案して、想定し得る最大規模の降雨に伴う洪水により阿賀野川が氾濫した場合の浸水の状況をシミュレーションにより予測したものです。
 (3) なお、このシミュレーションの実施にあたっては、支川の(決壊による)氾濫、シミュレーションの前提となる降雨を超える規模の降雨による氾濫、高潮及び内水による氾濫等を考慮していませんので、この洪水浸水想定区域に指定されていない区域においても浸水が発生する場合や、想定される水深が実際の浸水深と異なる場合があります。

2 基本事項等
 (1) 作成主体 国土交通省北陸地方整備局阿賀野川河川事務所
 (2) 指定年月日 平成28年5月30日
 (3) 告示番号 国土交通省北陸地方整備局告示第55号
 (4) 指定の根拠法令 水防法(昭和24年法律第193号)第14条第1項
 (5) 対象となる洪水予報河川
 ・阿賀野川水系阿賀野川(実施区間)
 左岸：新潟県五泉市大字赤海字下島1814番の2地先から海まで
 右岸：新潟県阿賀野市小松576番地先から海まで
 (6) 指定の前提となる降雨 阿賀野川流域の48時間総雨量382mm
 (7) 関係市町村 新潟市、阿賀野市、五泉市、新発田市、聖籠町