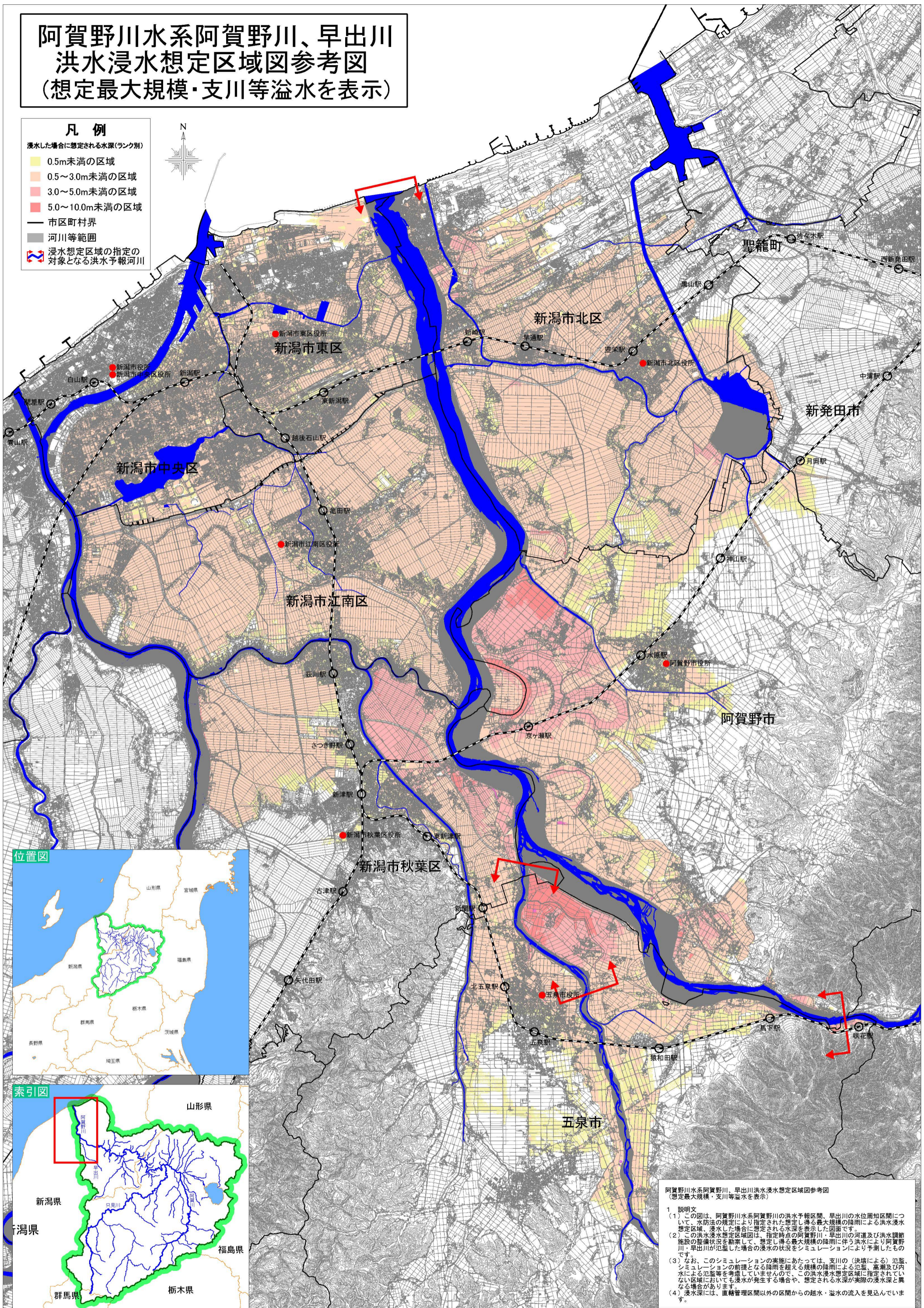


# 阿賀野川水系阿賀野川、早出川 洪水浸水想定区域図参考図 (想定最大規模・支川等溢水を表示)

- 凡例**
- 浸水した場合に想定される水深(ランク別)
- 0.5m未満の区域
  - 0.5~3.0m未満の区域
  - 3.0~5.0m未満の区域
  - 5.0~10.0m未満の区域
- 市区町村界
- 河川等範囲
- 浸水想定区域の指定の対象となる洪水予報河川



阿賀野川水系阿賀野川、早出川洪水浸水想定区域図参考図  
(想定最大規模・支川等溢水を表示)

1 説明文

(1) この図は、阿賀野川水系阿賀野川の洪水予報区間、早出川の水位周知区間について、水防法の規定により指定された想定し得る最大規模の降雨による洪水浸水想定区域、浸水した場合に想定される水深を表示した図面です。

(2) この洪水浸水想定区域図は、指定時刻の阿賀野川、早出川の河道及び洪水調節施設の整備状況を勘案して、想定し得る最大規模の降雨に伴う洪水により阿賀野川・早出川が氾濫した場合の浸水の状況をシミュレーションにより予測したものです。

(3) なお、このシミュレーションの実施にあたっては、支川の(決壊による)氾濫、シミュレーションの前提となる降雨を超える規模の降雨による氾濫、高潮及び内水による氾濫等を考慮していませんので、この洪水浸水想定区域に指定されていない区域においても浸水が発生する場合があります。想定される水深が実際の浸水深と異なる場合があります。

(4) 浸水深には、直轄管理区間以外の区間からの越水・溢水の流入を見込んでいます。