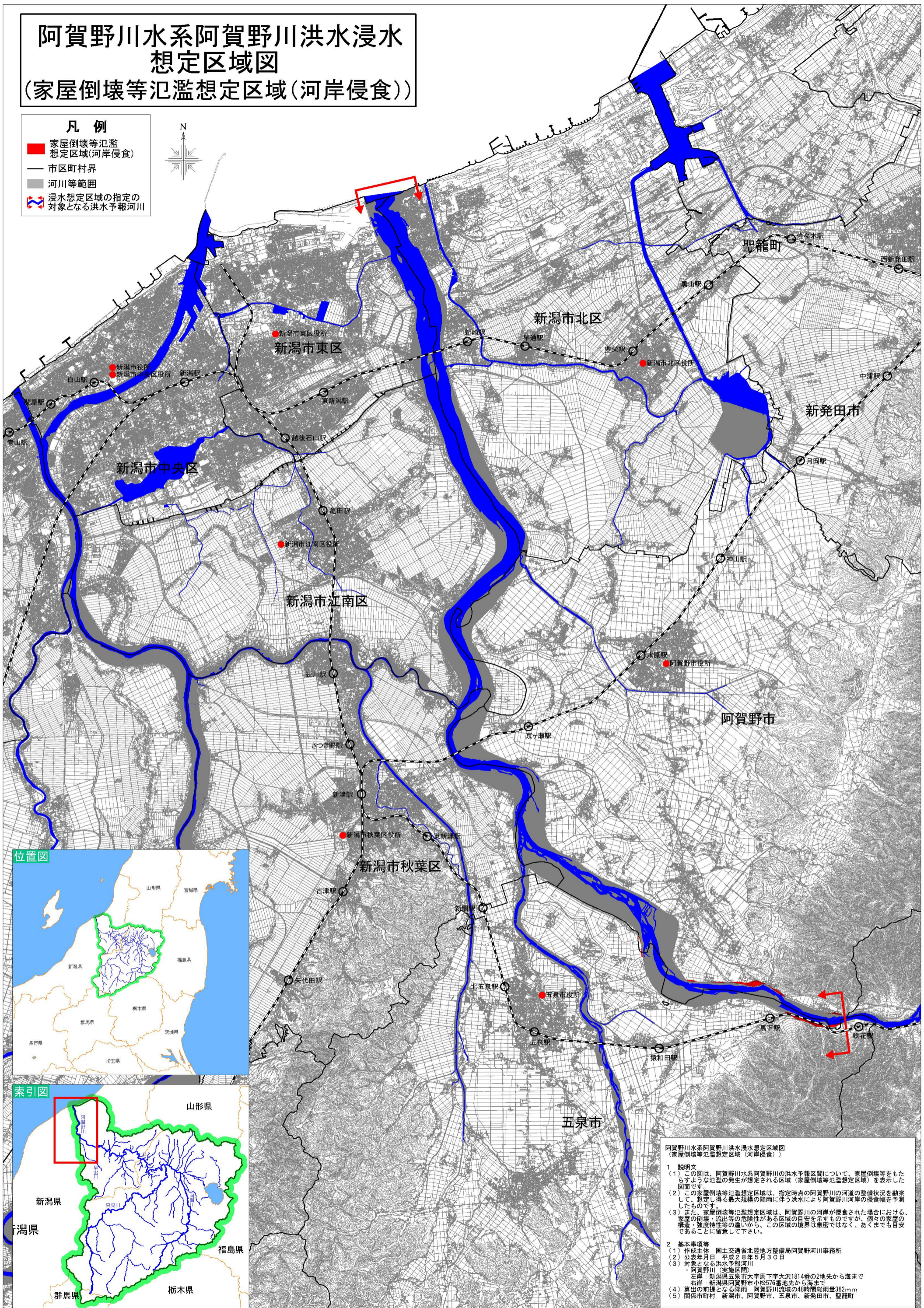


阿賀野川水系阿賀野川洪水浸水想定区域図 (家屋倒壊等氾濫想定区域(河岸侵食))

- 凡例**
- 家屋倒壊等氾濫想定区域(河岸侵食)
 - 市区町村界
 - 河川等範囲
 - 👉 浸水想定区域の指定の対象となる洪水予報河川



阿賀野川水系阿賀野川洪水浸水想定区域図
(家屋倒壊等氾濫想定区域(河岸侵食))

1 説明文

- この図は、阿賀野川水系阿賀野川の洪水予報区間について、家屋倒壊等をもたらすような氾濫の発生が想定される区域(家屋倒壊等氾濫想定区域)を表示した図面です。
- この家屋倒壊等氾濫想定区域は、指定時点の阿賀野川の河道の整備状況を勘案して、想定し得る最大規模の降雨に伴う洪水により阿賀野川河岸の侵食幅を予測したものです。
- また、家屋倒壊等氾濫想定区域は、阿賀野川の河岸が侵食された場合における家屋の倒壊・流出等の危険性がある区域を示すものですが、個々の家屋の構造・強度特性等の違いから、この区域の境界は厳密ではなく、あくまでも目安であることに留意して下さい。

2 基本事項等

- 作成主体 国土交通省北陸地方整備局阿賀野川事務所
- 作成年月日 平成28年5月30日
- 対象となる洪水予報河川
 - 阿賀野川(実施区間)
 - 左岸:新潟県五泉市大字馬下大沢1814番の2地先から海まで
 - 右岸:新潟県阿賀野市小松576番地先から海まで
- 算出の前提となる降雨 阿賀野川流域の48時間総雨量382mm
- 関係市町村 新潟市、阿賀野市、五泉市、新発田市、聖籠町