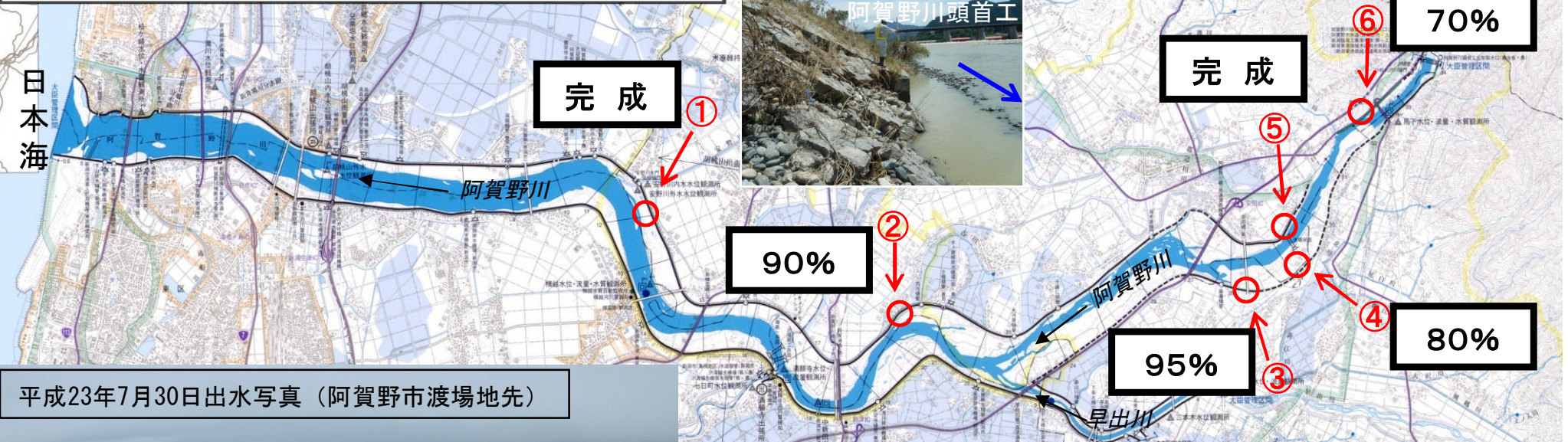


平成24年1月10日付け河川災害復旧申請6箇所採択 約5億9千万円

位置図

- ①新潟県阿賀野市法柳地先 R11. 7KP 基盤漏水
- ②新潟県阿賀野市嘉瀬島地先 R20. 4KP 堤防漏水、法崩れ
- ③新潟県五泉市清瀬地先 L28. 2KP 低水護岸欠壊
- ④新潟県阿賀野市渡場地先 L29. 2KP 床固護床工流出
- ⑤新潟県阿賀野市渡場地先 R29. 6KP 基盤漏水
- ⑥新潟県阿賀野市小松地先 R33. 6KP 低水護岸欠壊

⑥小松地先 低水護岸欠壊



平成23年7月30日出水写真（阿賀野市渡場地先）



②嘉瀬島地先 堤防漏水、月の輪対応中



④渡場左岸地先 渡場床固護床工流出



箇所番号	被災箇所		災害区分		応急対策	災害復旧
	位置	地名	種別	延長・数量		
①	阿賀野川(右岸) No.11.7k 自11.6k-63m 至11.8k+36m	阿賀野市 法柳地先	基盤漏水	m 350	一部釜段土のう	しゃ水矢板工
②	阿賀野川(右岸) No.20.4k 自20.2k+111m 至20.2k+230m	阿賀野市 嘉瀬島地先	堤防漏水、法崩れ	120	月の輪、シート張り	ドレーン工
③	阿賀野川(左岸) No.28.2k 自28.2k+138m 至28.2k+230m	五泉市 清瀬地先	低水護岸欠壊	90		護岸工、根固め工
④	阿賀野川(左岸) No.29.2k 自29.2k+67m 至29.2k+132m	阿賀野市 渡場地先	床固護床工流失	65		護床工、根継ぎ工
⑤	阿賀野川(右岸) No.29.6k 自29.6k-57m 至29.6k+43m	阿賀野市 渡場地先	基盤漏水	100	釜段土のう	しゃ水矢板工
⑥	阿賀野川(右岸) No.33.6k 自33.6k-10m 至33.6k+41m	阿賀野市 小松地先	低水護岸欠壊	50	坂路は立入防止	護床工、根固め工

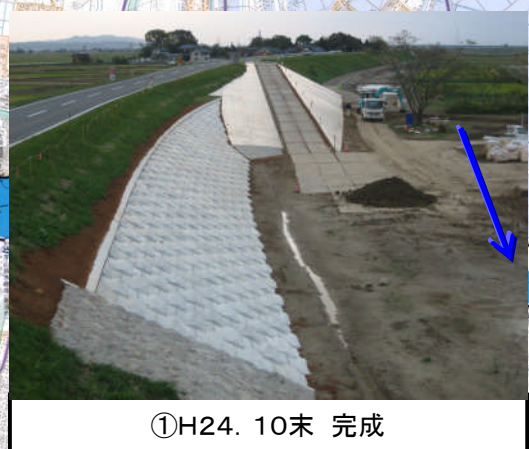
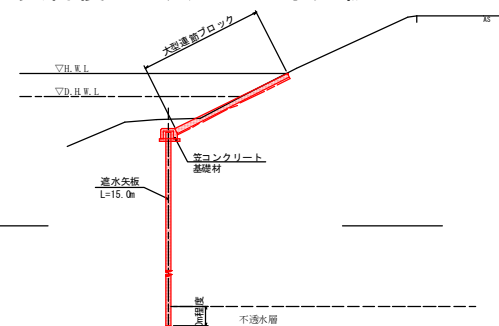
①R11.7K (阿賀野市法柳地先)

・基盤漏水状況

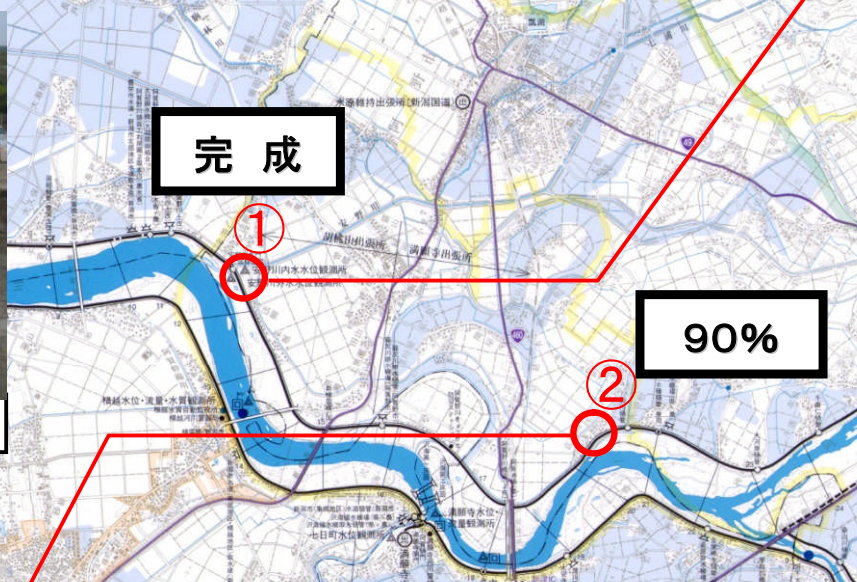
応急対策：釜段工



・災害復旧工法：しゃ水矢板工



①H24. 10末 完成



②H24. 12末 堤防川裏亀裂切返し埋戻し土砂施工中

②R20.4K (阿賀野市嘉瀬島地先)

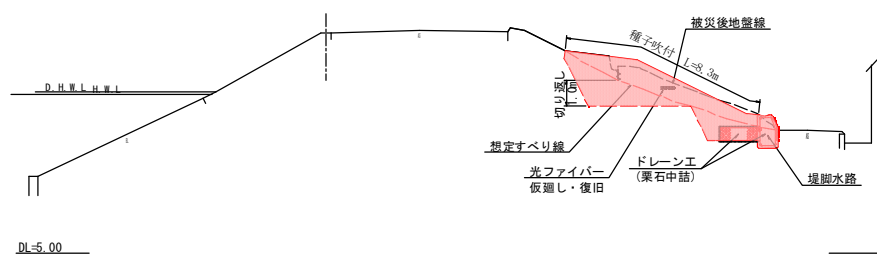
・堤防漏水及び法崩れ状況

応急対策：月の輪工

応急対策：シート張り工



・災害復旧工法：ドレーン工



箇所番号	被災箇所		災害区分		応急対策	災害復旧
	位置	地先名	種別	延長・数量		
①	阿賀野川(右岸) No.11.7k 自11.6k+63m 至11.8k+36m	阿賀野市 法柳地先	基盤漏水	m 350	一部釜段土のう	しゃ水矢板工
②	阿賀野川(右岸) No.20.4k 自20.2k+111m 至20.2k+230m	阿賀野市 嘉瀬島地先	堤防漏水、法崩れ	120	月の輪、シート張り	ドレーン工
③	阿賀野川(左岸) No.28.2k 自28.2k+138m 至28.2k+230m	五泉市 清瀬地先	低水護岸欠壊	90		護岸工、根固め工
④	阿賀野川(左岸) No.29.2k 自29.2k+67m 至29.2k+132m	阿賀野市 渡場地先	床固護床工流失	65		護床工、根継ぎ工
⑤	阿賀野川(右岸) No.29.6k 自29.6k+57m 至29.6k+43m	阿賀野市 渡場地先	基盤漏水	100	釜段土のう	しゃ水矢板工
⑥	阿賀野川(右岸) No.33.6k 自33.6k+10m 至33.6k+41m	阿賀野市 小松地先	低水護岸欠壊	50	坂路は立入防止	護床工、根固め工

④L29.2K (阿賀野市渡場地先)

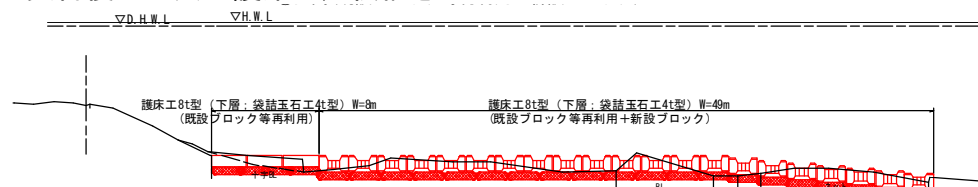
・床固護床工流出状況 (全景)



・護床工流出状況

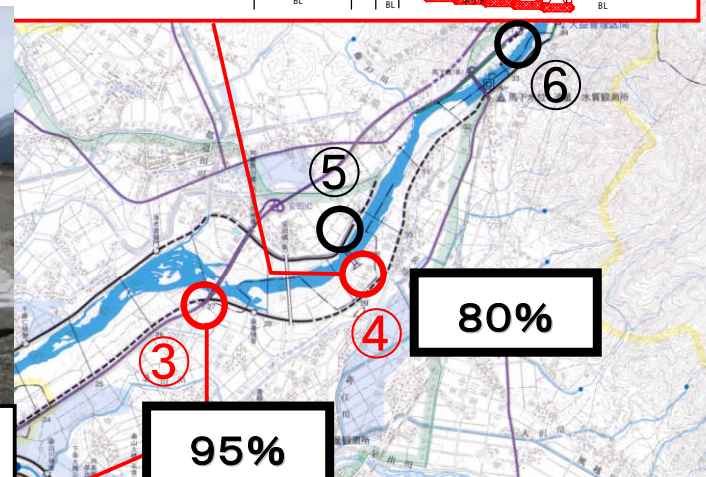


・災害復旧工法：護床工、根継ぎ工



③H24. 12末 法覆護岸工+根固めブロック工終了、天端工+保護工施工中

④H24. 12末 根継ぎ法覆護岸工終了、根固めブロック据付け施工中



③L28.2k (五泉市清瀬地先)

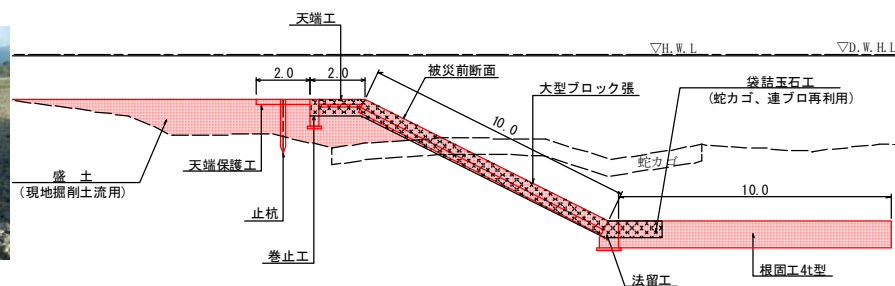
・低水護岸欠壊状況 (全景)



・低水護岸欠壊状況



・災害復旧工法：護岸工、根固め工



箇所番号	被災箇所		災害区分		応急対策	災害復旧
	位置	地先名	種別	延長・数量		
①	阿賀野川(右岸) No.11.7k 自11.6k-63m 至11.8k+36m	阿賀野市 法柳地先	基盤漏水	m 350	一部釜段土のう	しゃ水矢板工
②	阿賀野川(右岸) No.20.4k 自20.2k+111m 至20.2k+230m	阿賀野市 嘉瀬島地先	堤防漏水、法崩れ	120	月の輪、シート張り	ドレーン工
③	阿賀野川(左岸) No.28.2k 自28.2k+138m 至28.2k+230m	五泉市 清瀬地先	低水護岸欠壊	90		護岸工、根固め工
④	阿賀野川(左岸) No.29.2k 自29.2k+67m 至29.2k+132m	阿賀野市 渡場地先	床固護床工流失	65		護床工、根継ぎ工
⑤	阿賀野川(右岸) No.29.6k 自29.6k-57m 至29.6k+43m	阿賀野市 渡場地先	基盤漏水	100	釜段土のう	しゃ水矢板工
⑥	阿賀野川(右岸) No.33.6k 自33.6k-10m 至33.6k+41m	阿賀野市 小松地先	低水護岸欠壊	50	坂路は立入防止	護床工、根固め工

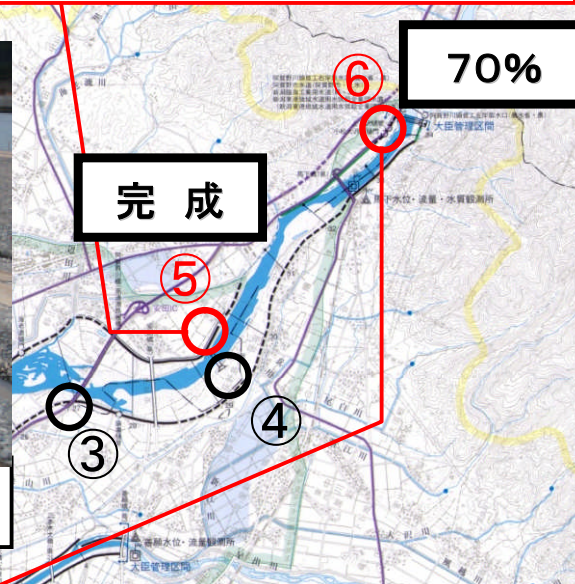
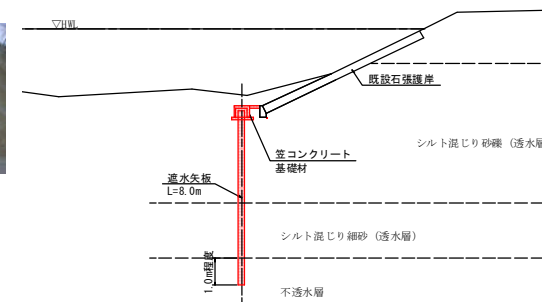
⑤R29.6K (阿賀野市渡場地先)

・基盤漏水状況

応急対策：釜段工



・災害復旧工法：しゃ水矢板工



⑥R33.6K (阿賀野市小松地先)

・低水護岸欠壊状況 (全景)



・低水護岸欠壊状況



・災害復旧工法 (護床工, 根固め工)

