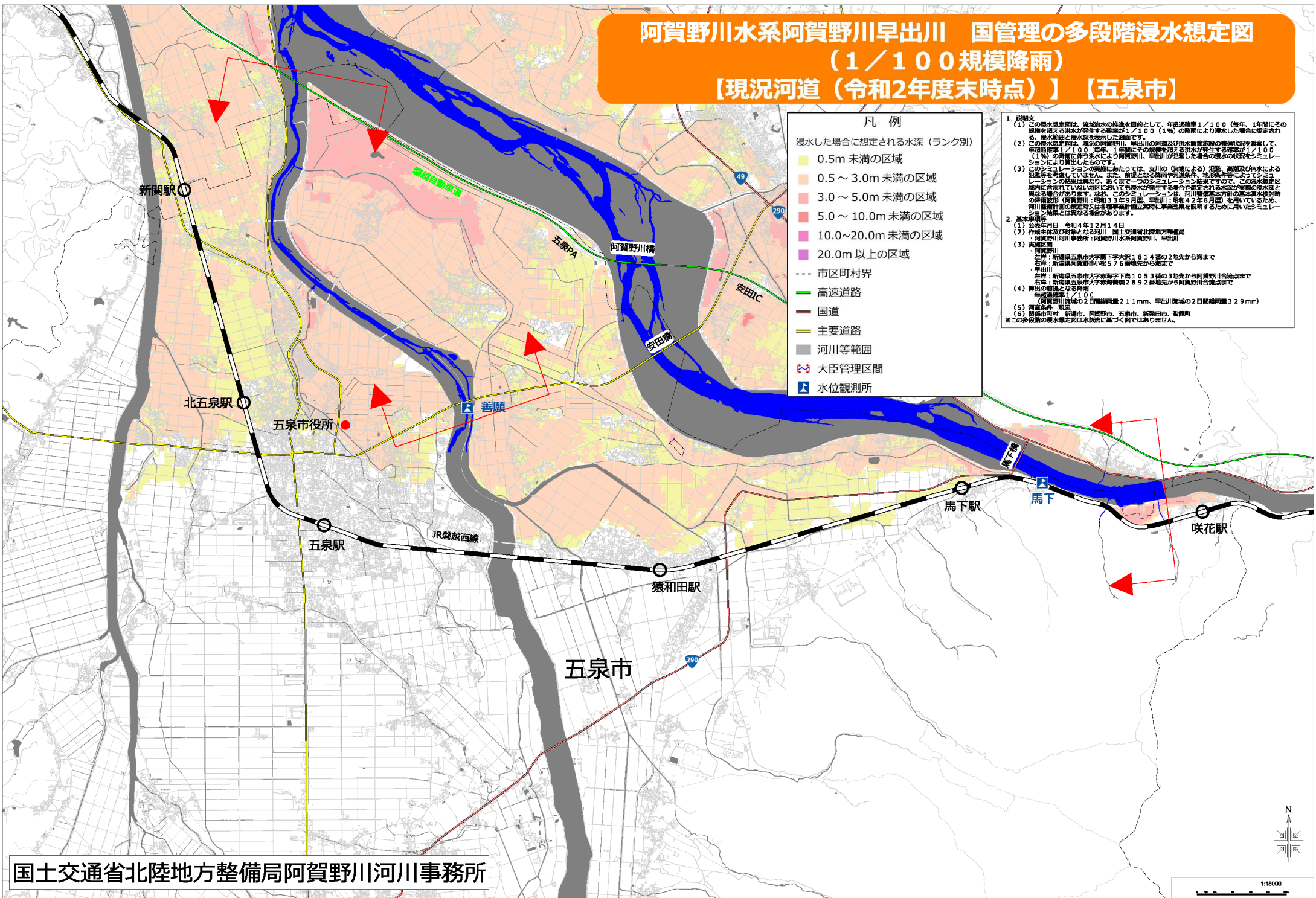


阿賀野川水系阿賀野川早出川 国管理の多段階浸水想定図

(1/100規模降雨)

【現況河道(令和2年度末時点)】 【五泉市】



凡例

- 浸水した場合に想定される水深(ランク別)
- 0.5m未満の区域
 - 0.5~3.0m未満の区域
 - 3.0~5.0m未満の区域
 - 5.0~10.0m未満の区域
 - 10.0~20.0m未満の区域
 - 20.0m以上の区域
- 市区町村界
- 高速道路
- 国道
- 主要道路
- 河川等範囲
- 大臣管理区間
- 水位観測所

1. 説明文
(1) この浸水想定図は、流域治水の推進を目的として、年度浸水率1/100(毎年、1年間にその浸水を超える洪水が発生する確率が1/100(1%)、の降雨により浸水した場合に想定される、洪水範囲と浸水深を示した図面です。
(2) この浸水想定図は、流域の阿賀野川、早出川の河川及び河川敷の整備状況を勘案して、年度浸水率1/100(毎年、1年間にその浸水を超える洪水が発生する確率が1/100(1%)、の降雨に伴う洪水により阿賀野川、早出川が氾濫した場合は浸水の状況をシミュレーションにより算出したものです。
(3) このシミュレーションの実施にあたっては、支川の(決壊による)氾濫、高瀬及び内水による氾濫等を考慮していません。また、前述となる地形や河川敷、地形条件等によるシミュレーションの精度は限られ、あくまで一つのシミュレーション結果です。この浸水想定図内に含まれていない地区においても浸水が発生する場合は想定される浸水深は実際の浸水深と異なる場合があります。なお、このシミュレーションは、河川整備基本方針の浸水想定計算の精度確保(阿賀野川:令和3年8月8日、早出川:令和4年8月8日)を担っているため、河川整備計画の浸水想定又は各種事業計画立案時に事業効果を検討するために用いたシミュレーション結果とは異なる場合があります。
2. 基本事項
(1) 公表年月日 令和4年12月14日
(2) 作成主体及び対象となる河川 国土交通省北陸地方整備局
阿賀野川河川事務所:阿賀野川水系阿賀野川、早出川
(3) 実施区間
阿賀野川
左岸:新潟県五泉市大字下大字1814番の2地先から海まで
右岸:新潟県阿賀野町小松576番地先から海まで
早出川
左岸:新潟県五泉市大字赤海字下島1053番の3地先から阿賀野川合流地点まで
右岸:新潟県五泉市大字赤海橋南2892番地先から阿賀野川合流地点まで
(4) 算出の前提となる降雨
年超過浸水率1/100
(阿賀野川流域の2日連続降雨21.1mm、早出川流域の2日連続降雨32.9mm)
(5) 河川名称 阿賀野川、早出川
(6) 関係自治体 新潟市、阿賀野市、五泉市、新井市、蒲原町
※この多段階の浸水想定図は水防法に基づく図ではありません。

