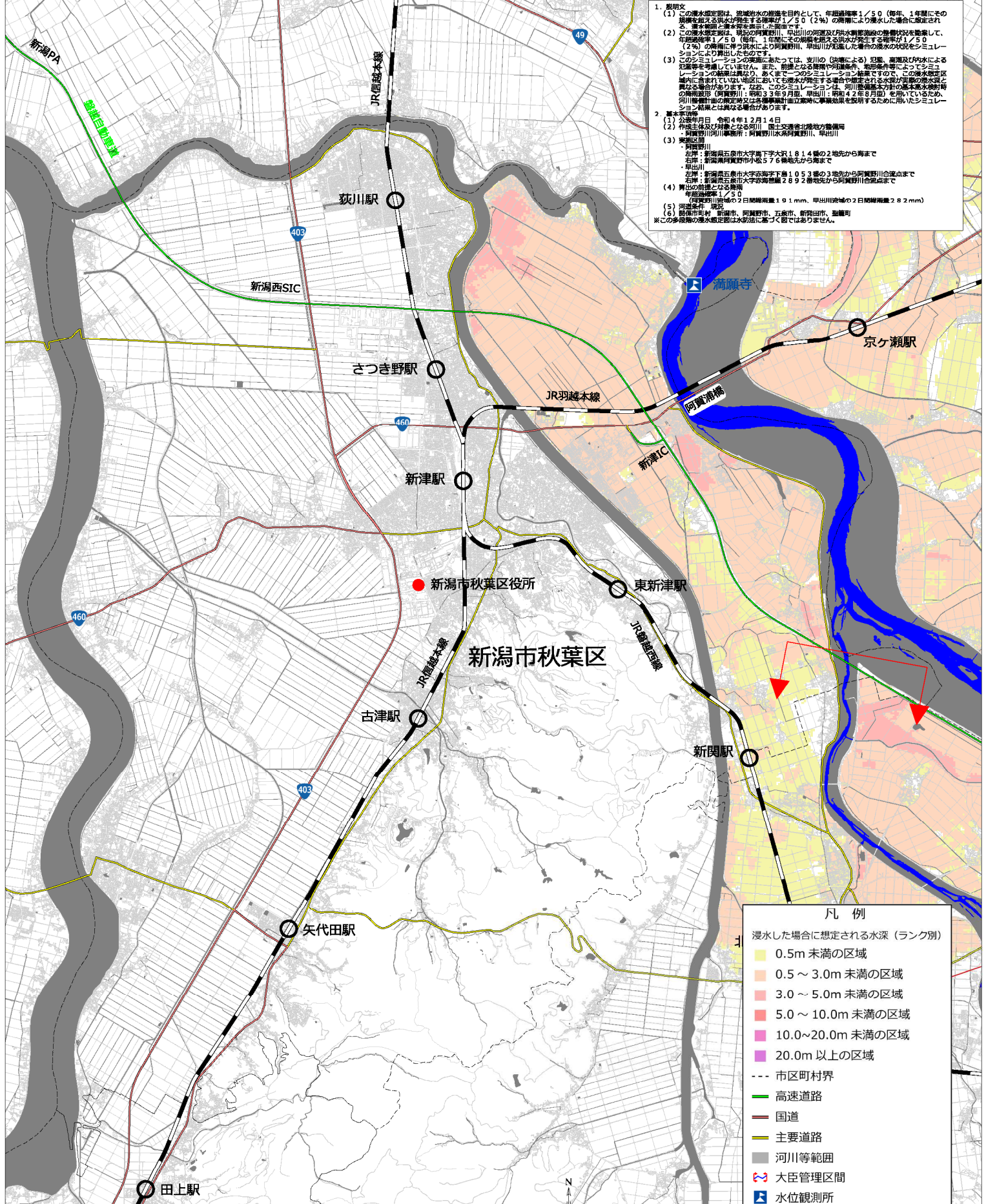


# 阿賀野川水系阿賀野川早出川 国管理の多段階浸水想定図

(1/50規模降雨)

【現況河道(令和2年度末時点)】 【新潟市秋葉区】

1. 説明文
- (1) この浸水想定図は、流域治水の推進を目的として、年超過降雨1/50(毎年、1年間にその頻度を超過する洪水が発生する確率が1/50)の規模により浸水した場合に想定される浸水範囲と浸水深を算出したものである。
  - (2) この浸水想定図は、朝夕の阿賀野川、早出川の河道及び内水調整施設の整備状況を勘案して、年超過降雨1/50(毎年、1年間にその頻度を超過する洪水が発生する確率が1/50)の規模に伴う洪水により阿賀野川、早出川が氾濫した場合の浸水の状況をシミュレーションにより算出したものである。
  - (3) この浸水想定図は、河川(決壊による)氾濫、高潮及び内水による氾濫等を考慮していません。また、防備となる堤防や河堤条件、地形条件等によってシミュレーションの結果は異なるため、あくまで一つのシミュレーション結果です。この浸水想定図内に含まれていない地区においても浸水が発生する場合があります。なお、このシミュレーションは、河川整備基本方針の基本浸水想定時の浸水想定(阿賀野川:毎時3.9mm、早出川:毎時4.2mm)を用いているため、河川整備計画の策定地又は国土交通省計画立案時に事業効果を説明するために用いたシミュレーション結果とは異なる場合があります。
2. 基本情報
- (1) 公表年月日: 令和4年12月14日
  - (2) 作成主体及び所管となる河川: 国土交通省北陸地方整備局 阿賀野川(阿賀野川)事務所: 阿賀野川(阿賀野川、早出川)
  - (3) 実施区間  
阿賀野川: 新潟県五泉市大字下大字大沢1814番の2地先から海まで  
右岸: 新潟県阿賀野市小松576番地先から海まで  
早出川: 新潟県五泉市大字赤海字下巻1053番の3地先から阿賀野川合流点まで  
左岸: 新潟県阿賀野市大字赤海字下巻2892番地先から阿賀野川合流点まで
  - (4) 算出の前提となる降雨  
年超過降雨: 1/50  
(阿賀野川流域の2日超過降雨19.1mm、早出川流域の2日超過降雨28.2mm)
  - (5) 河川等範囲  
阿賀野川: 新潟市、阿賀野市、五泉市、新潟市、聖籠町
  - (6) 浸水想定図は水防法に基づく図ではありません。
- ※この多段階の浸水想定図は水防法に基づく図ではありません。



凡例	
浸水した場合に想定される水深(ランク別)	
0.5m未満の区域	0.5~3.0m未満の区域
3.0~5.0m未満の区域	5.0~10.0m未満の区域
10.0~20.0m未満の区域	20.0m以上の区域
市区町村界	高速道路
国道	主要道路
河川等範囲	大臣管理区間
水位観測所	