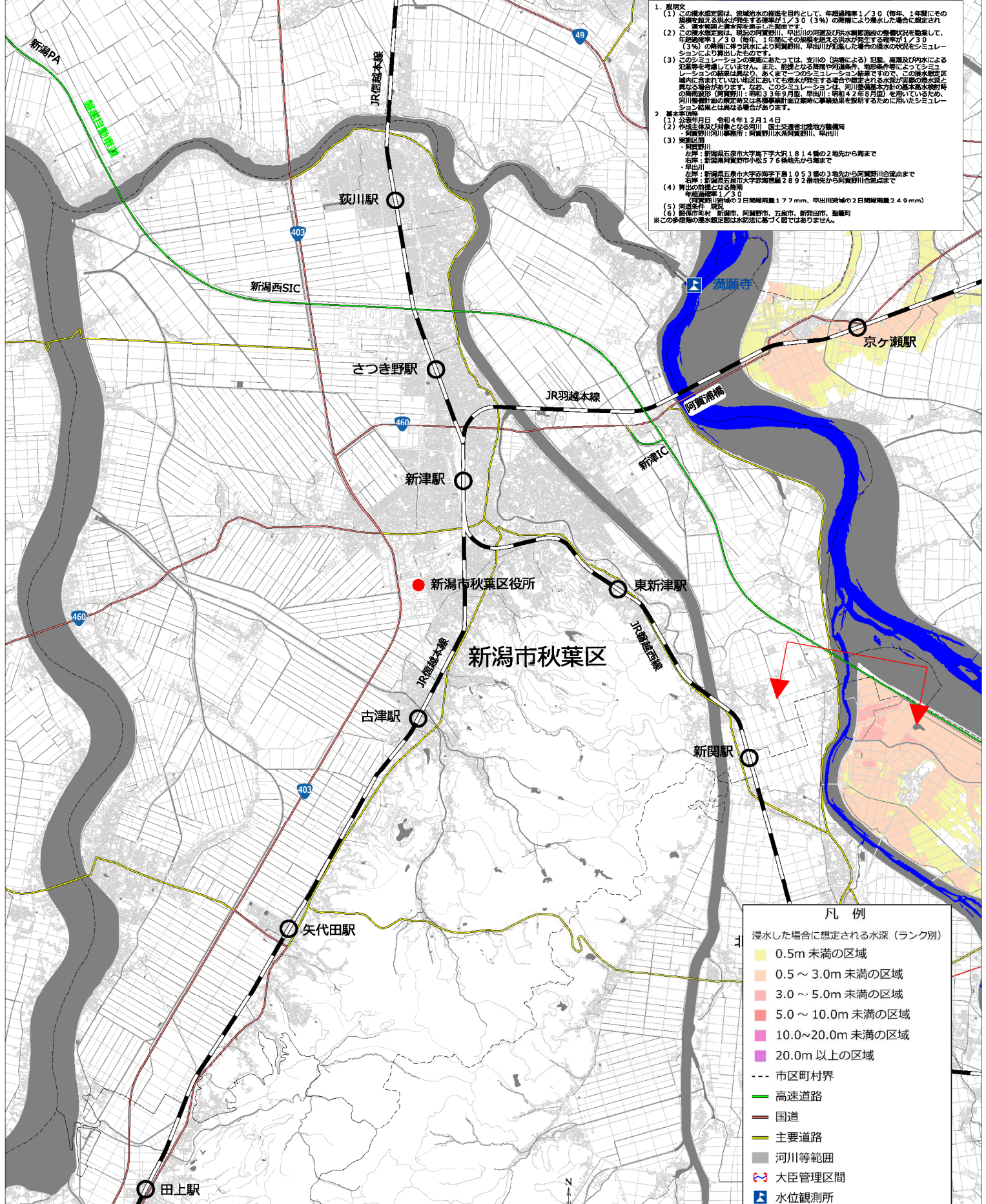


阿賀野川水系阿賀野川早出川 国管理の多段階浸水想定図

(1/30規模降雨)

【現況河道(令和2年度末時点)】 【新潟市秋葉区】

1. 説明文
(1) この浸水想定図は、流域治水の推進を目的として、年超過降雨1/30(毎年、1年間にその頻度を超過する浸水が発生する確率が1/30(約3%)の降雨により浸水した場合に想定される浸水範囲と浸水深を示した図面です。
(2) この浸水想定図は、朝夕の阿賀野川、早出川の河道及び内水調整施設の状態を勘案して、年超過降雨1/30(毎年、1年間にその頻度を超過する浸水が発生する確率が1/30(約3%)の降雨に伴う洪水により阿賀野川、早出川が氾濫した場合の浸水の状況をシミュレーションにより再出したものです。
(3) この浸水想定図は、氾濫による浸水(決壊による)氾濫、高水及び内水による氾濫等を考慮していません。また、崩壊となる地層や河床条件、地形条件等によってシミュレーションの結果は異なるため、あくまで一つのシミュレーション結果です。この浸水想定図内に含まれていない地区においても浸水が発生する場合があります。なお、このシミュレーションは、河川整備基本方針の基本水検定時の降雨強度(阿賀野川:毎時3.9mm、早出川:毎時4.2mm)を用いているため、河川整備計画の策定地又は国土審議院計画立案時に事業効果を説明するために用いたシミュレーション結果とは異なる場合があります。
2. 基本情報
(1) 公表年月日 令和4年12月14日
(2) 作成主体及び対象となる河川 国土交通省北陸地方整備局 阿賀野川(阿賀野川、早出川)
(3) 実施区間
阿賀野川
左岸:新潟県五泉市大字高下字大沢1814番の2地先から海まで
右岸:新潟県阿賀野市小松576番地先から海まで
早出川
左岸:新潟県五泉市大字高下字下巻1053番の3地先から阿賀野川合流点まで
右岸:新潟県五泉市大字赤野地蔵2892番地先から阿賀野川合流点まで
(4) 算定の前提となる降雨
年超過降雨1/30
(5) 河川整備計画
(阿賀野川)流域の2日超過降雨量177mm、早出川流域の2日超過降雨量249mm
(6) 関係市町村 新潟市、阿賀野市、五泉市、新潟市、聖籠町
※この多段階の浸水想定図は水防法に基づく図ではありません。



凡例

浸水した場合に想定される水深(ランク別)

- 0.5m未満の区域
- 0.5~3.0m未満の区域
- 3.0~5.0m未満の区域
- 5.0~10.0m未満の区域
- 10.0~20.0m未満の区域
- 20.0m以上の区域

--- 市区町村界

--- 高速道路

--- 国道

--- 主要道路

--- 河川等範囲

--- 大臣管理区間

--- 水位観測所

