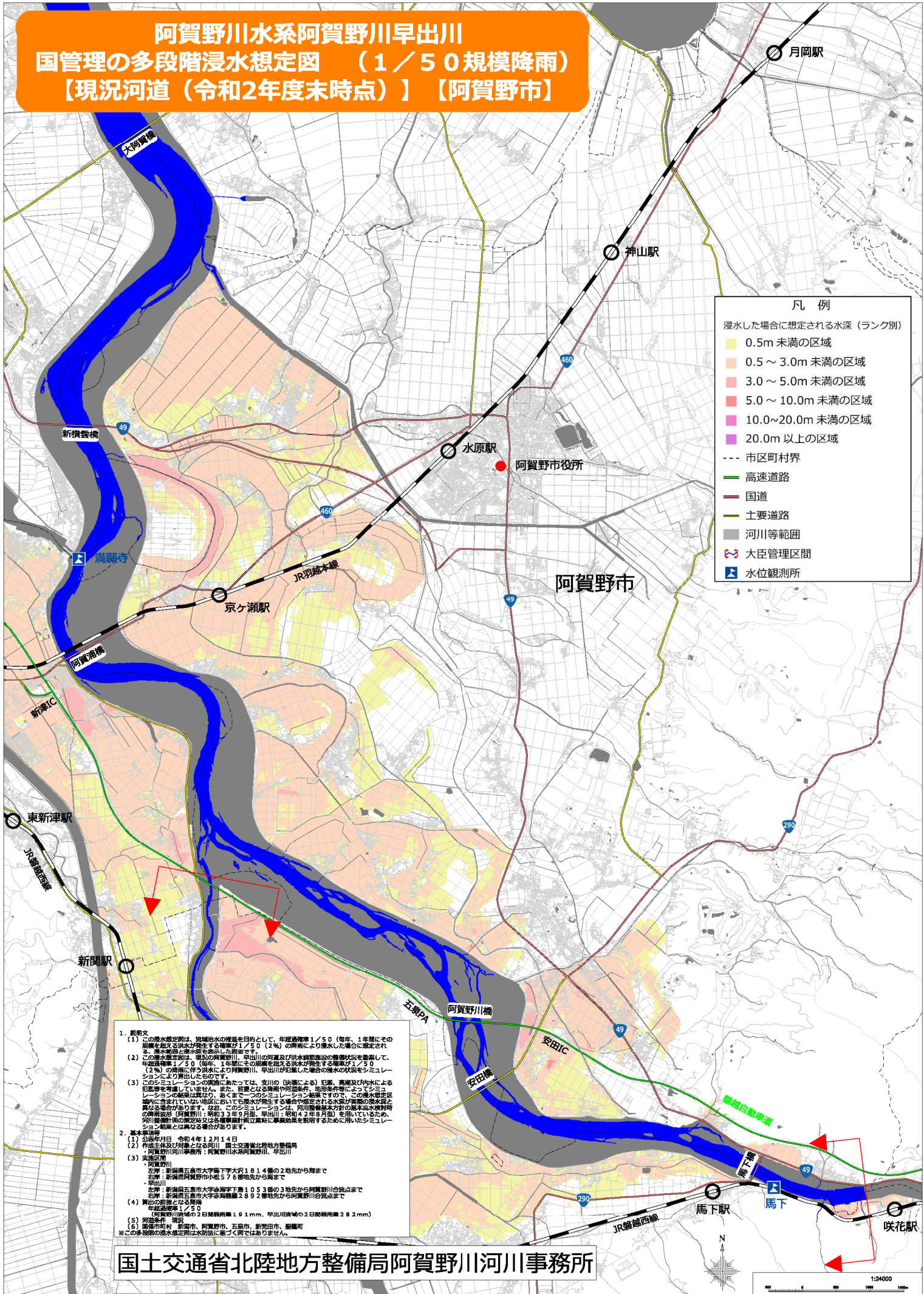


# 阿賀野川水系阿賀野川早出川 国管理の多段階浸水想定図 (1/50規模降雨) 【現況河道(令和2年度末時点)】【阿賀野市】



凡例

浸水した場合に想定される水深(ランク別)

- 0.5m未満の区域
- 0.5~3.0m未満の区域
- 3.0~5.0m未満の区域
- 5.0~10.0m未満の区域
- 10.0~20.0m未満の区域
- 20.0m以上の区域

--- 市区町村界

— 高速道路

— 国道

— 主要道路

■ 河川等範囲

⊕ 大臣管理区間

⊕ 水位観測所

1. 概要文

(1) この浸水想定図は、流域治水の推進を目的として、年超過確率1/50(毎年、1年間にその規模を超える洪水が発生する確率が1/50(2%)の降雨により浸水した場合に想定される浸水想定図を示したものです。

(2) この浸水想定図は、現況の阿賀野川、早出川の河道及び洪水調節施設の整備状況を調査して、年超過確率1/50(毎年、1年間にその規模を超える洪水が発生する確率が1/50(2%)の降雨により阿賀野川、早出川が溢れた場合の浸水の状況をシミュレーションにより算出したものです。

(3) このシミュレーションの実施にあたっては、支川の(流域による)冠水、高潮及び内水による冠水や冠水している支川、河川等範囲、地形条件等によってシミュレーションの結果は異なり、あくまで一つのシミュレーション結果ですので、この浸水想定図に示されている浸水想定図に示している浸水が発生する場合は実際の浸水想定図と異なる場合があります。なお、このシミュレーションは、河川等範囲及び河川等範囲の降雨形状(阿賀野川:昭和33年9月型、早出川:昭和42年8月型)を用いているため、河川等範囲の降雨形状又は降雨量に異変が生じた場合に浸水想定図の結果と異なる場合があります。

2. 基本事項

(1) 浸水想定日 令和4年12月14日

(2) 作成主体及び対象となる河川 国土交通省北陸地方整備局  
阿賀野川河川事務所: 阿賀野川水系阿賀野川、早出川

(3) 対象区域  
阿賀野川  
左岸: 新潟県五上市大字海下第2地区1814番の2地先から海まで  
右岸: 新潟県五上市大字海下第2地区18番地から海まで  
早出川  
左岸: 新潟県五上市大字海下第1053番の3地先から阿賀野川合流地点まで  
右岸: 新潟県五上市大字海下第2802番地先から阿賀野川合流地点まで

(4) 算出の前提となる降雨  
年超過確率1/50  
(阿賀野川流域の2日連続降雨1.01mm、早出川流域の2日連続降雨2.82mm)

(5) 河川等範囲 現況

(6) 河川等範囲 阿賀野川、早出川、阿賀野川、五上市、新開田、葛巻町

※この多段階の浸水想定図は水防法に基づく図ではありません。

