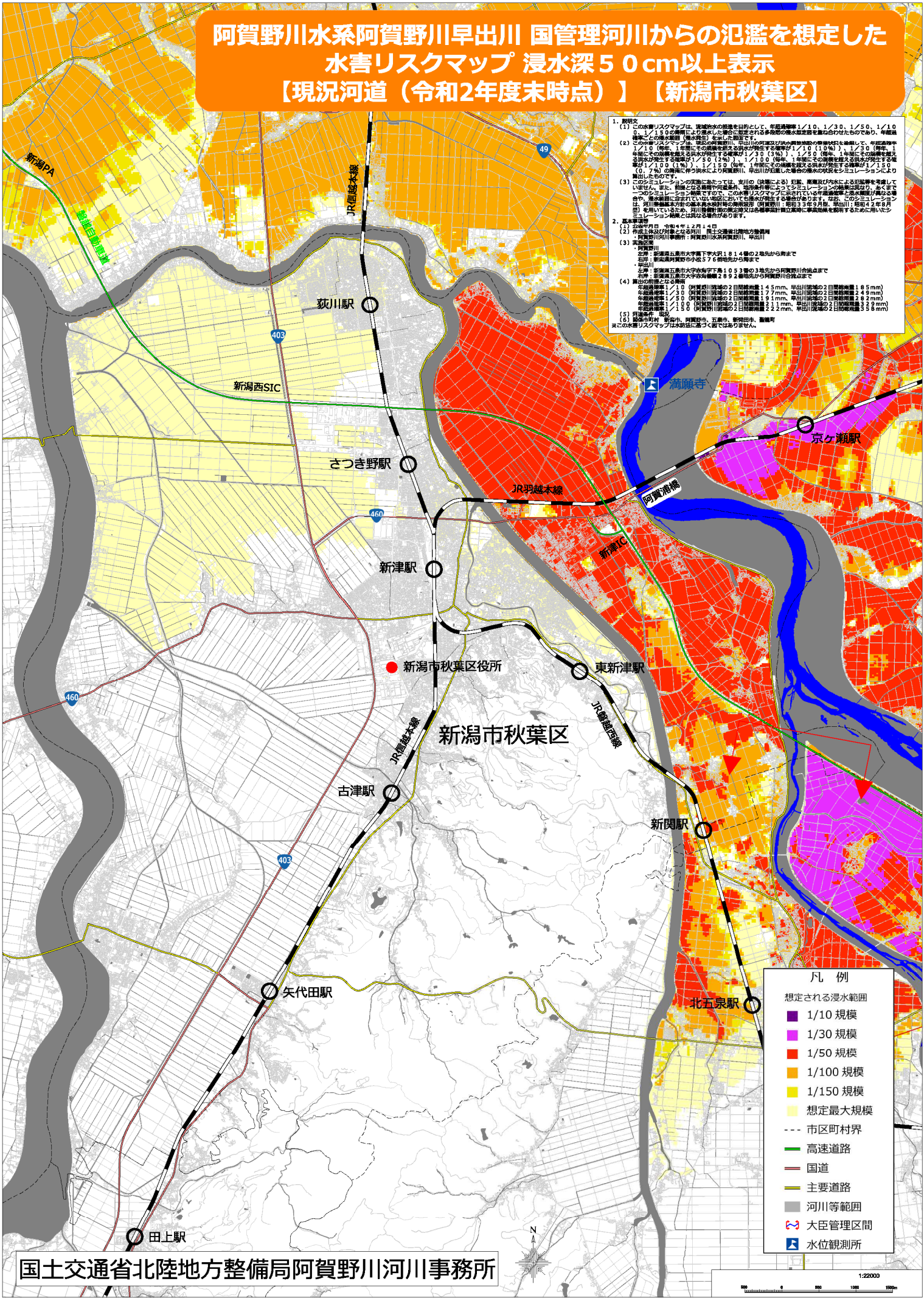


# 阿賀野川水系阿賀野川早出川 国管理河川からの氾濫を想定した 水害リスクマップ 浸水深50cm以上表示 【現況河道（令和2年度末時点）】 【新潟市秋葉区】



1. 現状の  
(1) 1/10の規模に浸水した範囲に想定される多発的な洪水想定高を合わせたものであり、年度別の  
(2) 1/10の規模に浸水した範囲に想定される多発的な洪水想定高を合わせたものであり、年度別の  
(3) 1/10の規模に浸水した範囲に想定される多発的な洪水想定高を合わせたものであり、年度別の  
(4) 1/10の規模に浸水した範囲に想定される多発的な洪水想定高を合わせたものであり、年度別の  
(5) 1/10の規模に浸水した範囲に想定される多発的な洪水想定高を合わせたものであり、年度別の
2. 基本事項  
(1) 調査年月日：令和4年12月14日  
(2) 調査対象河川：阿賀野川、早出川  
(3) 調査地点  
(4) 調査方法  
(5) 調査結果

凡例	
■	想定される浸水範囲
■	1/10 規模
■	1/30 規模
■	1/50 規模
■	1/100 規模
■	1/150 規模
■	想定最大規模
- - -	市区町村界
—	高速道路
—	国道
—	主要道路
—	河川等範囲
—	大臣管理区間
■	水位観測所