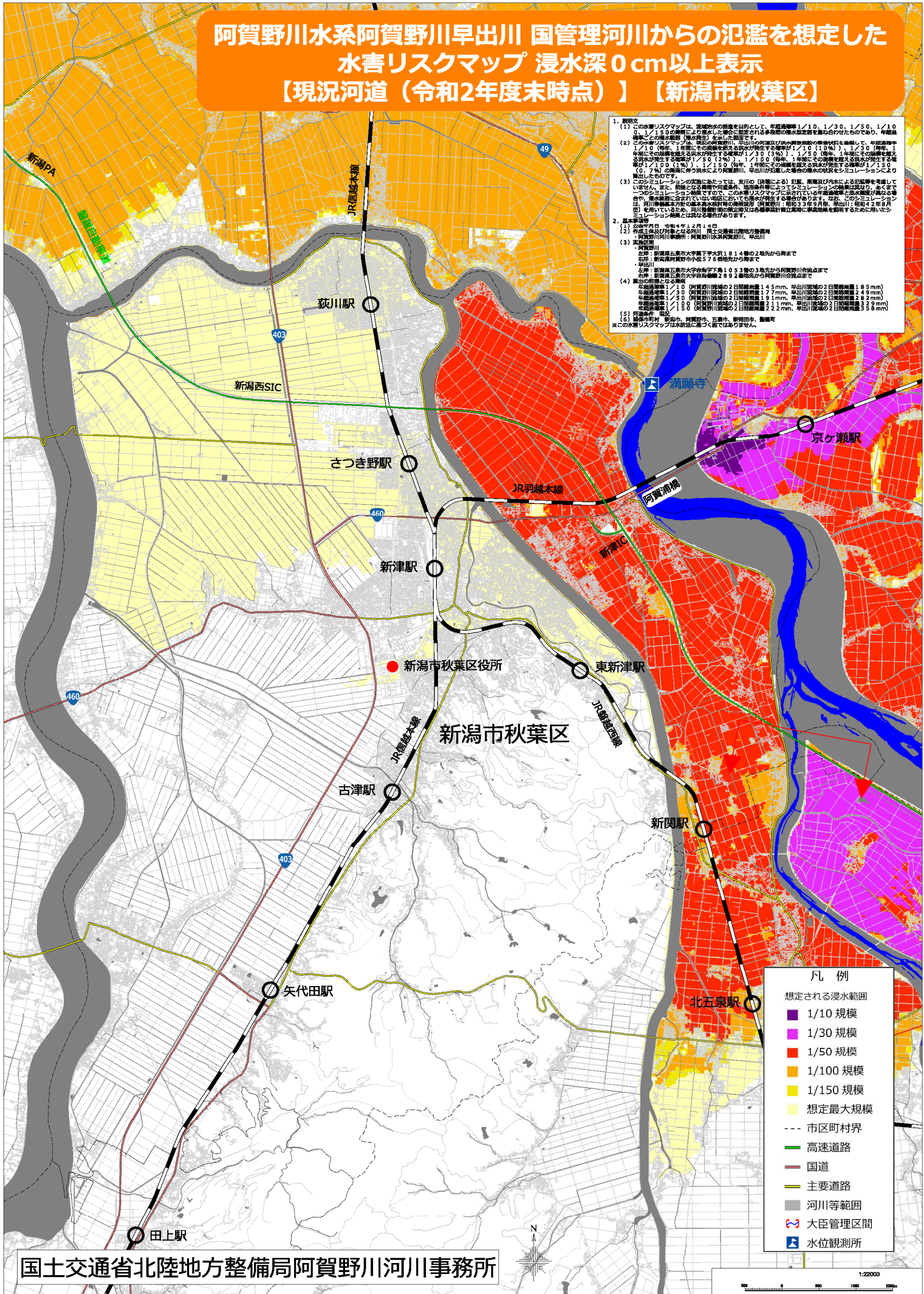


阿賀野川水系阿賀野川早出川 国管理河川からの氾濫を想定した 水害リスクマップ 浸水深0 cm以上表示 【現況河道（令和2年度末時点）】 【新潟市秋葉区】



1. 解説
 (1) 本水害リスクマップは、流域の水の氾濫を目的として、各規模標準：1/10、1/30、1/50、1/100、1/150の範囲により浸水した範囲に想定される多発的な洪水氾濫想定範囲を合わせたものであり、年度別の洪水氾濫想定範囲（洪水想定）を示した図面です。
 (2) 本水害リスクマップは、各規模標準（1/10、1/30、1/50、1/100、1/150）の範囲により浸水した範囲に想定される多発的な洪水氾濫想定範囲を合わせたものであり、年度別の洪水氾濫想定範囲（洪水想定）を示した図面です。
 (3) このシミュレーションの実績にあたっては、支川の（決壊による）氾濫、高層及び内水による氾濫等を考慮していません。また、断崖となる崖や河堤、堤防外等によってシミュレーションの結果は異なり、あくまで参考値としてお取り扱いください。このシミュレーションの結果が実際の氾濫範囲と異なる場合があります。なお、このシミュレーションは、河川整備計画等の基本水理計算の適用範囲（河川敷内、幅員300m以内、堤防1.5m以内、2年以内の計画）を用いたため、河川整備計画の想定又は各事業計画に立地する事業開発を認めるために用いたシミュレーション結果とは異なる場合があります。

2. 基本事項
 (1) 作成年月日：令和4年12月14日
 (2) 作成主体及び後援者：新潟県 県土整備局河川事務所
 (3) 調査範囲：阿賀野川河川事務所：阿賀野川・早出川
 (4) 調査対象：阿賀野川
 (5) 調査対象：阿賀野川河川事務所：阿賀野川・早出川
 (6) 調査対象：阿賀野川河川事務所：阿賀野川・早出川

3. 調査対象
 (1) 阿賀野川河川事務所：阿賀野川・早出川
 (2) 阿賀野川河川事務所：阿賀野川・早出川
 (3) 阿賀野川河川事務所：阿賀野川・早出川

4. 調査対象
 (1) 阿賀野川河川事務所：阿賀野川・早出川
 (2) 阿賀野川河川事務所：阿賀野川・早出川
 (3) 阿賀野川河川事務所：阿賀野川・早出川

5. 調査対象
 (1) 阿賀野川河川事務所：阿賀野川・早出川
 (2) 阿賀野川河川事務所：阿賀野川・早出川
 (3) 阿賀野川河川事務所：阿賀野川・早出川

6. 調査対象
 (1) 阿賀野川河川事務所：阿賀野川・早出川
 (2) 阿賀野川河川事務所：阿賀野川・早出川
 (3) 阿賀野川河川事務所：阿賀野川・早出川

凡例	
■	想定される浸水範囲
■	1/10 規模
■	1/30 規模
■	1/50 規模
■	1/100 規模
■	1/150 規模
■	想定最大規模
---	市区町村界
—	高速道路
—	国道
—	主要道路
—	河川等範囲
—	大臣管理区間
■	水位観測所