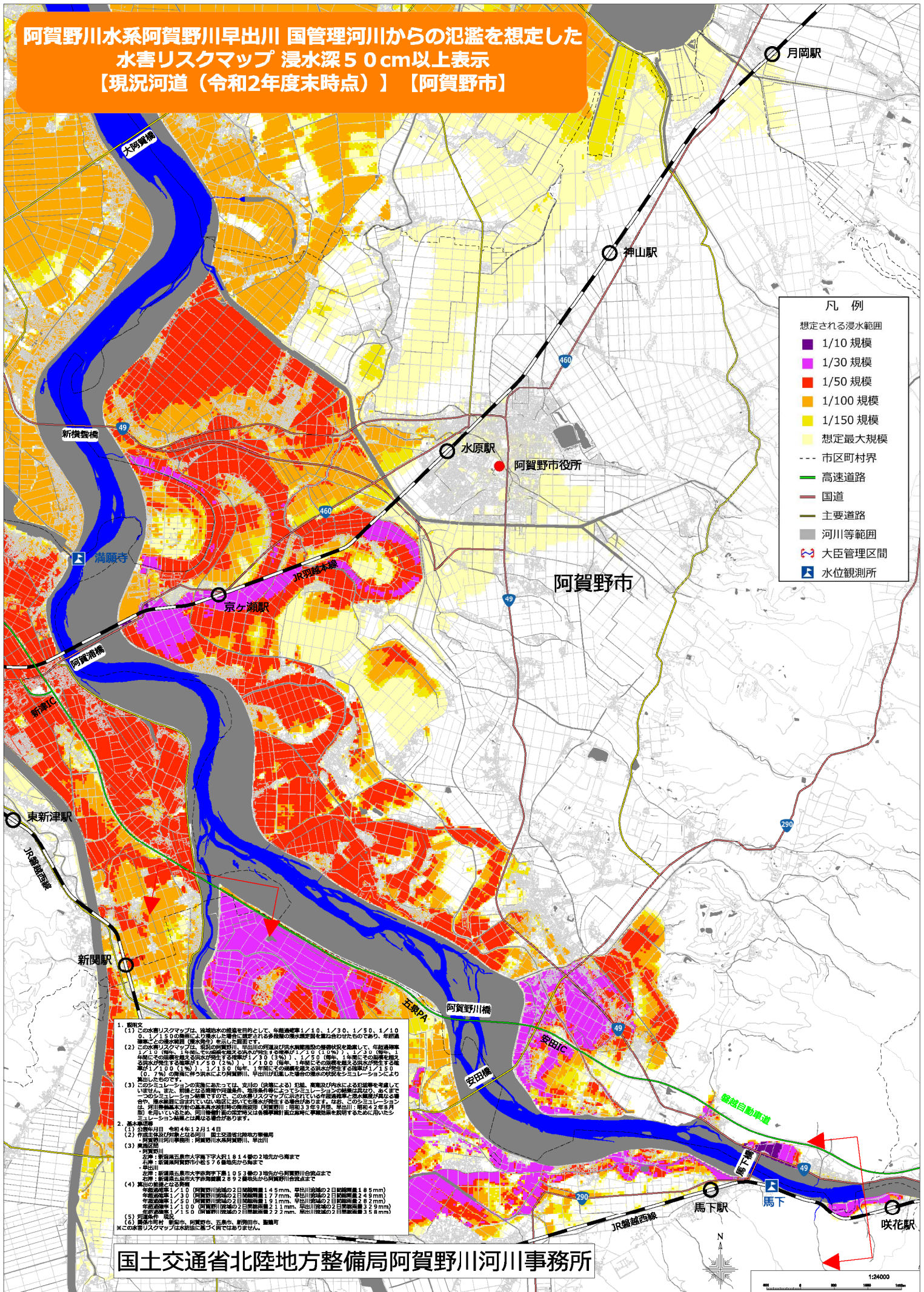


阿賀野川水系阿賀野川早出川 国管理河川からの氾濫を想定した  
水害リスクマップ 浸水深50cm以上表示  
【現況河道（令和2年度末時点）】【阿賀野市】



1. 概要文  
 (1) この水害リスクマップは、流域の水害を目的として、毎時降雨率1/10、1/30、1/50、1/100、1/150の降雨により発生した想定される多段階の洪水氾濫範囲を重ね合わせたものであり、年毎に発生する想定洪水範囲を示していません。  
 (2) この水害リスクマップは、阿賀野川、早出川の河川及び治水施設等の整備状況を踏まえて、毎時降雨率1/10（1%）、1/30（3%）、1/50（2%）、1/100（1%）、1/150（0.7%）の5段階に区分された想定される多段階の洪水氾濫範囲を示しています。このシミュレーションの前提条件としては、支川の（決壊による）氾濫、高潮及び外水による氾濫等を考慮していません。また、前掲の洪水氾濫範囲は、河川沿線に設置されている治水施設等を踏まえて算出されています。浸水範囲に示されていない地区においては洪水が発生する可能性があります。なお、このシミュレーションは、阿賀野川水系の洪水発生時の状況（阿賀野川、早出川）に限定して行われており、阿賀野川水系以外の状況又は各河川が氾濫した際の状況を示すものではありません。  
 2. 基本情報  
 (1) 作成日：令和4年12月14日  
 (2) 作成主体及び対象となる河川：国土交通省北陸地方整備局 阿賀野川河川事務所、阿賀野川水系阿賀野川、早出川  
 (3) 実施内容  
 ・阿賀野川  
 左岸：新潟県五井市大字下野1814番の2地先から馬下まで  
 右岸：新潟県阿賀野町小松576番地先から馬下まで  
 ・早出川  
 左岸：新潟県五井市大字下野1053番の3地先から阿賀野川合流点まで  
 右岸：新潟県五井市大字下野2892番地先から阿賀野川合流点まで  
 (4) 算出の浸水深となる降雨  
 年毎降雨率 1/10（阿賀野川流域の2日総降雨量145mm、早出川流域の2日総降雨量185mm）  
 年毎降雨率 1/30（阿賀野川流域の2日総降雨量177mm、早出川流域の2日総降雨量249mm）  
 年毎降雨率 1/50（阿賀野川流域の2日総降雨量191mm、早出川流域の2日総降雨量282mm）  
 年毎降雨率 1/100（阿賀野川流域の2日総降雨量211mm、早出川流域の2日総降雨量329mm）  
 年毎降雨率 1/150（阿賀野川流域の2日総降雨量222mm、早出川流域の2日総降雨量358mm）  
 (5) 浸水範囲  
 (6) 調査河川：阿賀野川、早出川、五井川、新野川、新野川  
 ※この水害リスクマップは水防法に基づく図ではありません。

国土交通省北陸地方整備局阿賀野川河川事務所

