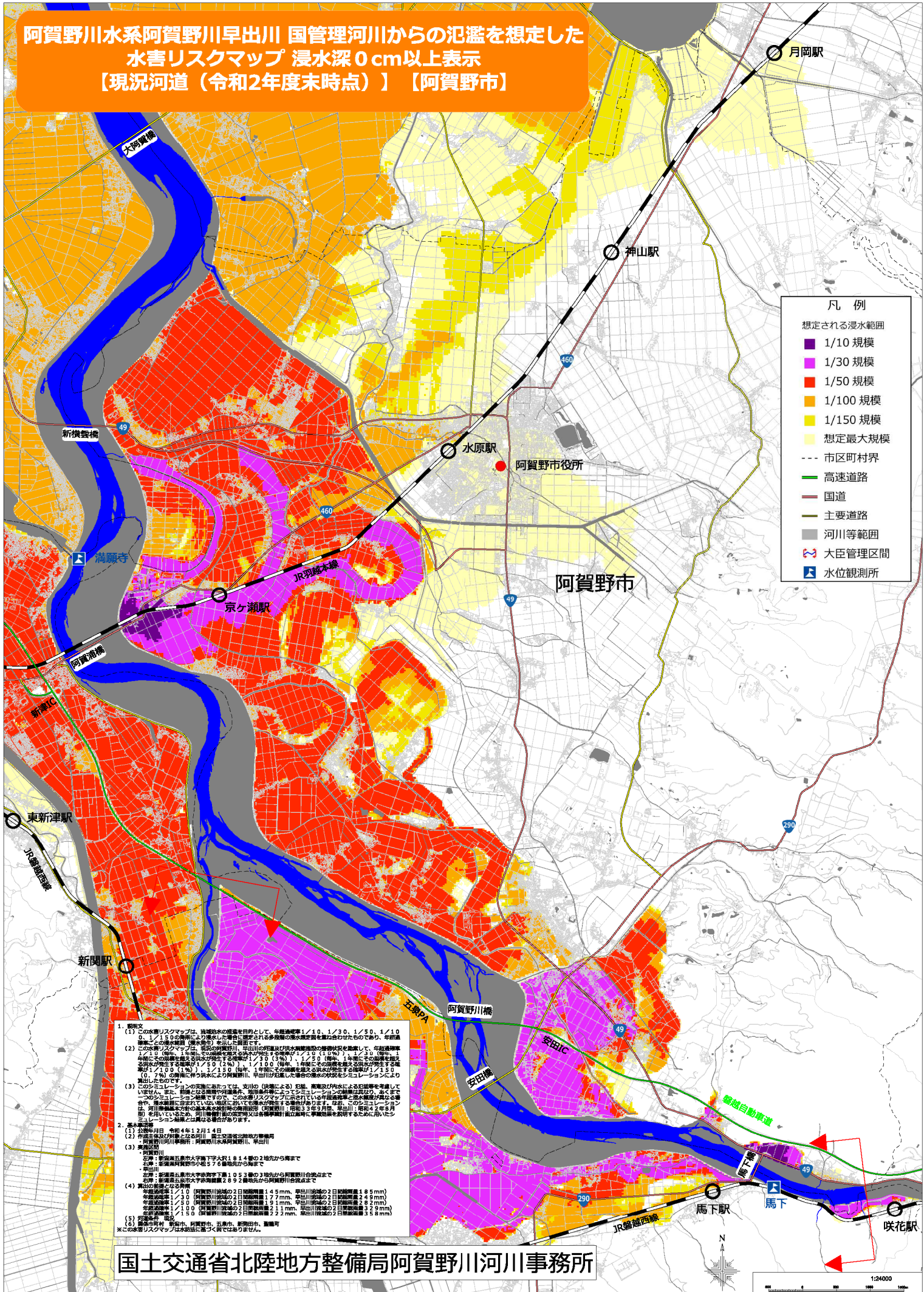


阿賀野川水系阿賀野川早出川 国管理河川からの氾濫を想定した 水害リスクマップ 浸水深0cm以上表示 【現況河道（令和2年度末時点）】 【阿賀野市】



凡 例

- 想定される浸水範囲
- 1/10 規模
- 1/30 規模
- 1/50 規模
- 1/100 規模
- 1/150 規模
- 想定最大規模
- 市区町村界
- 高速道路
- 国道
- 主要道路
- 河川等範囲
- 大臣管理区間
- 水位観測所

1. 影付文

(1) この水害リスクマップは、地域治水の推進を目的として、毎般再現率1/10、1/30、1/50、1/100、1/150の降雨により発生した氾濫に想定される多段階の浸水深範囲を重ね合わせたものであり、年間浸水回数等の浸水リスクを示したものではありません。

(2) この水害リスクマップは、羽前川阿賀野川、早出川の河川及び治水施設類型の差異等を踏まえて、年間浸水率に反映し、浸水深を考慮し、毎般再現率1/30(3%)、1/50(2%)、1/100(1%)、1/150(0.7%)の浸水に想定される浸水深をそれぞれ1/30(3%)、1/50(2%)、1/100(1%)、1/150(0.7%)の浸水に相当する浸水深より阿賀野川、早出川に氾濫した際の想定シミュレーションにより算出したものです。

(3) このシミュレーションの実施にあたっては、支川の（洪峰による）氾濫、高潮及び外水による氾濫等を考慮していません。また、前提となる地質や地盤状況、地盤崩壊によるシミュレーションの精度の低下や、河川等の維持管理が行われていない地域において想定される浸水が異なります。なお、このシミュレーションは、羽前川阿賀野川水系の本流域の気象情報（阿賀野川、阿賀野川、早出川、阿賀野川（中支川））を用いているため、河川整備計画の進捗状況等は各種専門機関に依頼して事前に事業効果を説明するために行っているシミュレーション結果とは異なる場合があります。

2. 基本事項

2.1 実施年月日 令和4年12月14日

2.2 作成主体及び対象となる河川 国土交通省北陸地方整備局
阿賀野川河川事務所、阿賀野川水系阿賀野川、早出川

2.3 実施区域

- 阿賀野川
 - 阿賀野川
 - 新潟県五市大字下大字1814番の2地先から海まで
 - 石浜：新潟県阿賀野町小島576番地8から海まで
 - 早出川
 - 石浜：新潟県五市大字下大字1053番の3地先から阿賀野川合流点まで
- 阿賀野川河川事務所管内大字下大字1053番の3地先から阿賀野川合流点まで

2.4 算出の浸水深

- 毎般再現率1/10 (阿賀野川流域の2日降雨量145mm、早出川流域の2日降雨量185mm)
- 毎般再現率1/30 (阿賀野川流域の2日降雨量177mm、早出川流域の2日降雨量249mm)
- 毎般再現率1/50 (阿賀野川流域の2日降雨量191mm、早出川流域の2日降雨量282mm)
- 毎般再現率1/100 (阿賀野川流域の2日降雨量213mm、早出川流域の2日降雨量329mm)
- 毎般再現率1/150 (阿賀野川流域の2日降雨量222mm、早出川流域の2日降雨量358mm)

(5) 関係する村、町、市、阿賀野市、五市村、新井田中、豊橋町
*この水害リスクマップは水防法に基づく図ではありません。

