

北陸地方整備局
阿賀野川河川事務所

資 料 配 付



平成20年4月30日

ゴールデンウィーク前の阿賀野川安全利用点検 (河川・砂防) を実施しました

危険と思われる所は、応急措置をしましたが、利用者自らも安全を確認のうえご利用下さい

阿賀野川河川事務所では、従来の河川巡視等に加え、管内の河川及び砂防設備を対象に、利用者に安心して利用していただくという観点から、おおぜいの人が集まりやすい場所を中心に、ゴールデンウィーク前の安全利用点検を河川愛護モニターや河川公園等の施設管理者と実施しました。

点検の結果、危険防止の対策が必要なところが見受けられましたので、対策が必要な箇所は対策を実施しましたが、ゴールデンウィークまでに対策が間に合わない箇所については、応急措置としてロープ等で立入禁止表示等の措置をしました。

点検箇所も含め、現地の状況は天候その他により日々変わります。危険箇所には近づかないことは勿論のこと、危険表示が無い箇所や施設整備がなされた箇所であっても、利用者自らが安全を確認のうえ、ご利用いただきますようお願いいたします。



河川点検状況 (阿賀野川水辺プラザ)



砂防設備点検状況 (馬取川第2号砂防えん堤)

同時発表記者クラブ

・ 県政記者クラブ

問い合わせ先

国土交通省 北陸地方整備局

阿賀野川河川事務所

副所長 (技術) 川村 修蔵

【河川】管理課長 三野 直人

【砂防】工務課長 比企 正行

電話 0250-22-2211

河川における安全利用点検 実施位置図(1/2) 阿賀野川河川事務所

- 凡 例
- ゴールデンウィーク前点検箇所
 - 夏休み前点検予定箇所
 - 夏休み(または青字)は点検時に要対策箇所または注意喚起が必要な箇所を発見した箇所

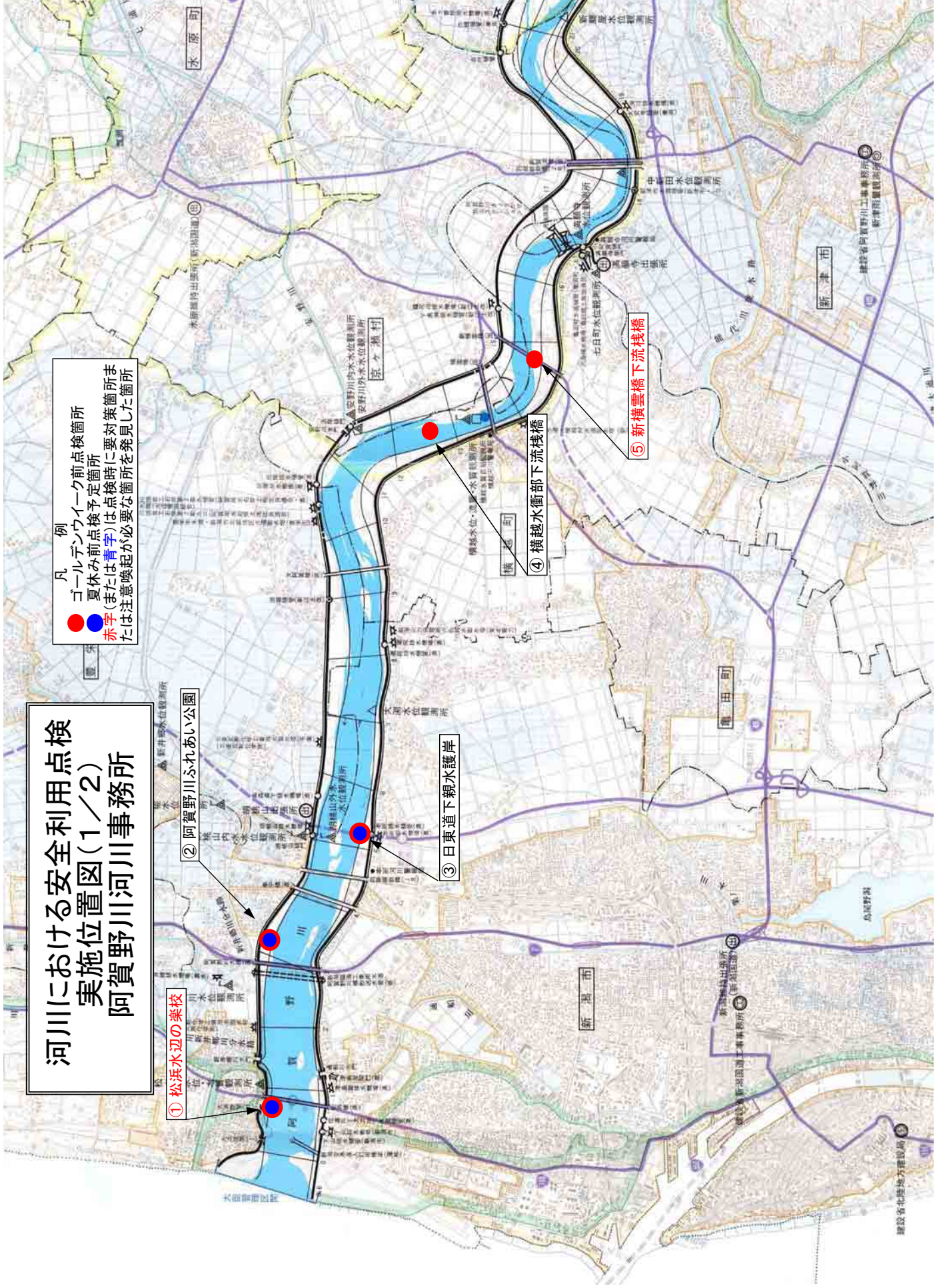
① 松浜水辺の楽校

② 阿賀野川ふれあい公園

③ 日東道下親水護岸

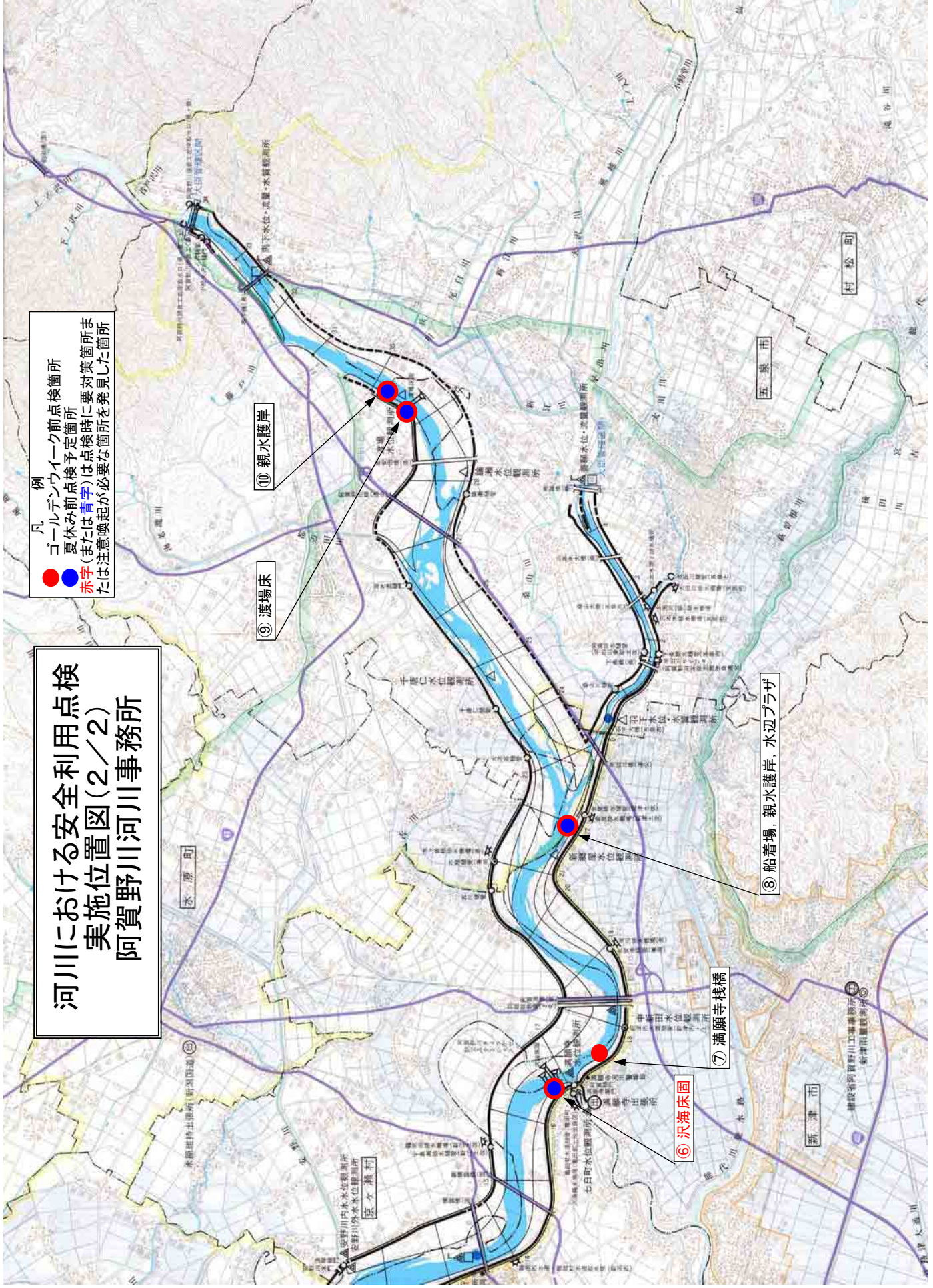
④ 横越水衝部下流浅橋

⑤ 新横雲橋下流浅橋



河川における安全利用点検 実施位置図(2/2) 阿賀野川河川事務所

凡 例
 ● ゴールデンウィーク前点検箇所
 ● 夏休み前点検予定箇所
 ● (または青字)は点検時に要対策箇所または注意喚起が必要な箇所を発見した箇所



⑩ 親水護岸

⑨ 渡場床

⑧ 船着場, 親水護岸, 水辺プラザ

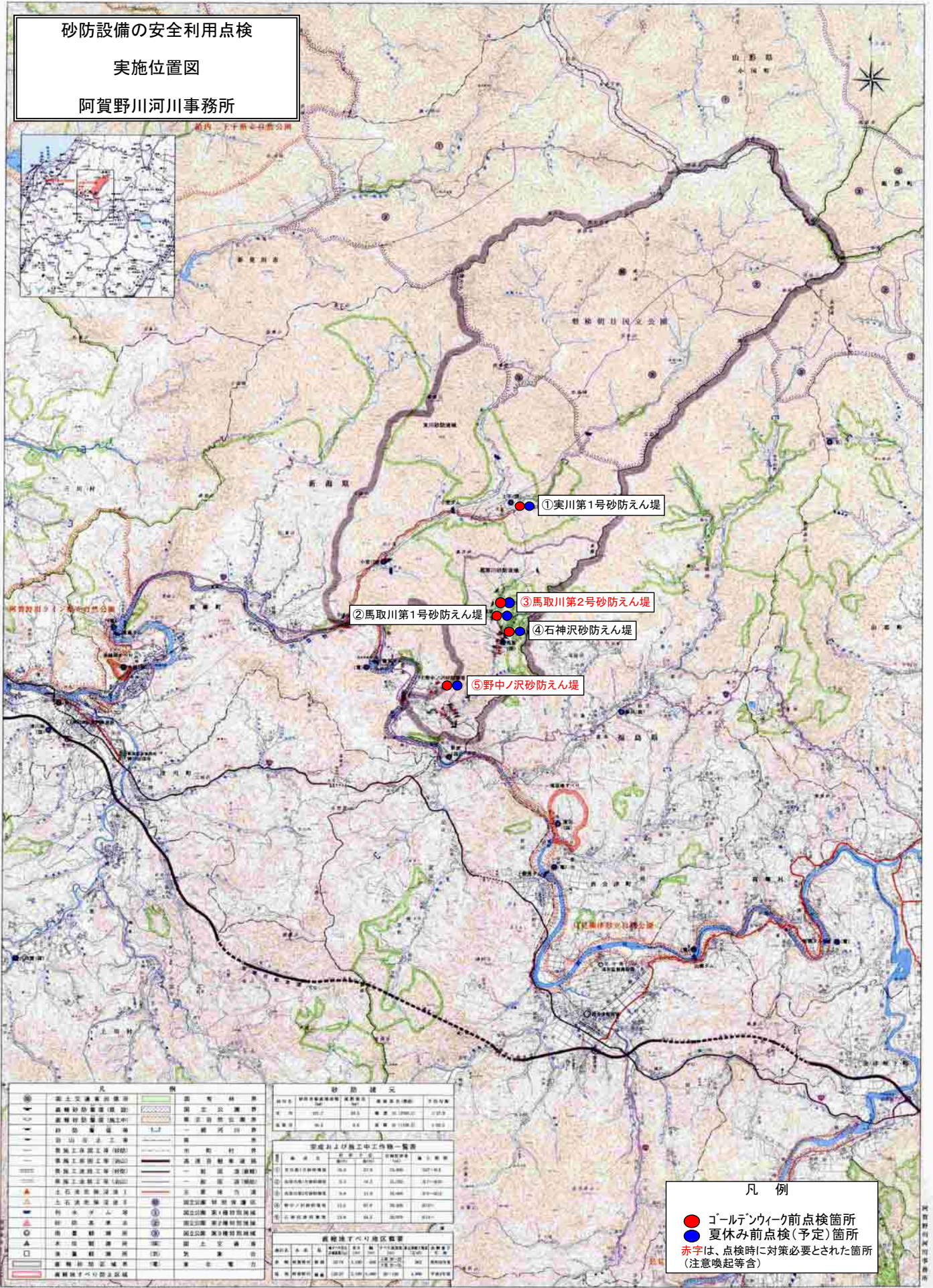
⑦ 満願寺棧橋

⑥ 沢海床国

砂防設備の安全利用点検

実施位置図

阿賀野川河川事務所



① 実川第1号砂防えん堤

② 馬取川第1号砂防えん堤

③ 馬取川第2号砂防えん堤

④ 石神沢砂防えん堤

⑤ 野中ノ沢砂防えん堤

凡例	
	国土交通省指定道路
	国土交通省指定道路(国)
	国土交通省指定道路(県)
	国土交通省指定道路(市)
	河川
	ダム
	砂防設備
	山
	森林
	国立公園
	県立公園
	市立公園
	町立公園
	市立公園
	国土交通省指定道路
	県道
	市道
	町道
	市道
	国土交通省指定道路
	国土交通省指定道路(国)
	国土交通省指定道路(県)
	国土交通省指定道路(市)
	河川
	ダム
	砂防設備
	山
	森林
	国立公園
	県立公園
	市立公園
	町立公園
	市立公園
	国土交通省指定道路
	県道
	市道
	町道
	市道

砂防設備			
設備名	延長(m)	建設年度	点検年度
① 実川第1号砂防えん堤	100.0	昭和35年	平成28年
② 馬取川第1号砂防えん堤	100.0	昭和35年	平成28年
③ 馬取川第2号砂防えん堤	100.0	昭和35年	平成28年
④ 石神沢砂防えん堤	100.0	昭和35年	平成28年
⑤ 野中ノ沢砂防えん堤	100.0	昭和35年	平成28年

前年度より伊勢川中工内務一覽表			
区画番号	区画名称	延長(m)	点検年度
1	伊勢川中工内務一覽表	100.0	平成27年
2	伊勢川中工内務一覽表	100.0	平成27年
3	伊勢川中工内務一覽表	100.0	平成27年
4	伊勢川中工内務一覽表	100.0	平成27年
5	伊勢川中工内務一覽表	100.0	平成27年

凡例	
	ゴールデンウィーク前点検箇所
	夏休み前点検(予定)箇所
	赤字は、点検時に対策必要とされた箇所(注意喚起等含)