

ショベルカーペーパークラフト

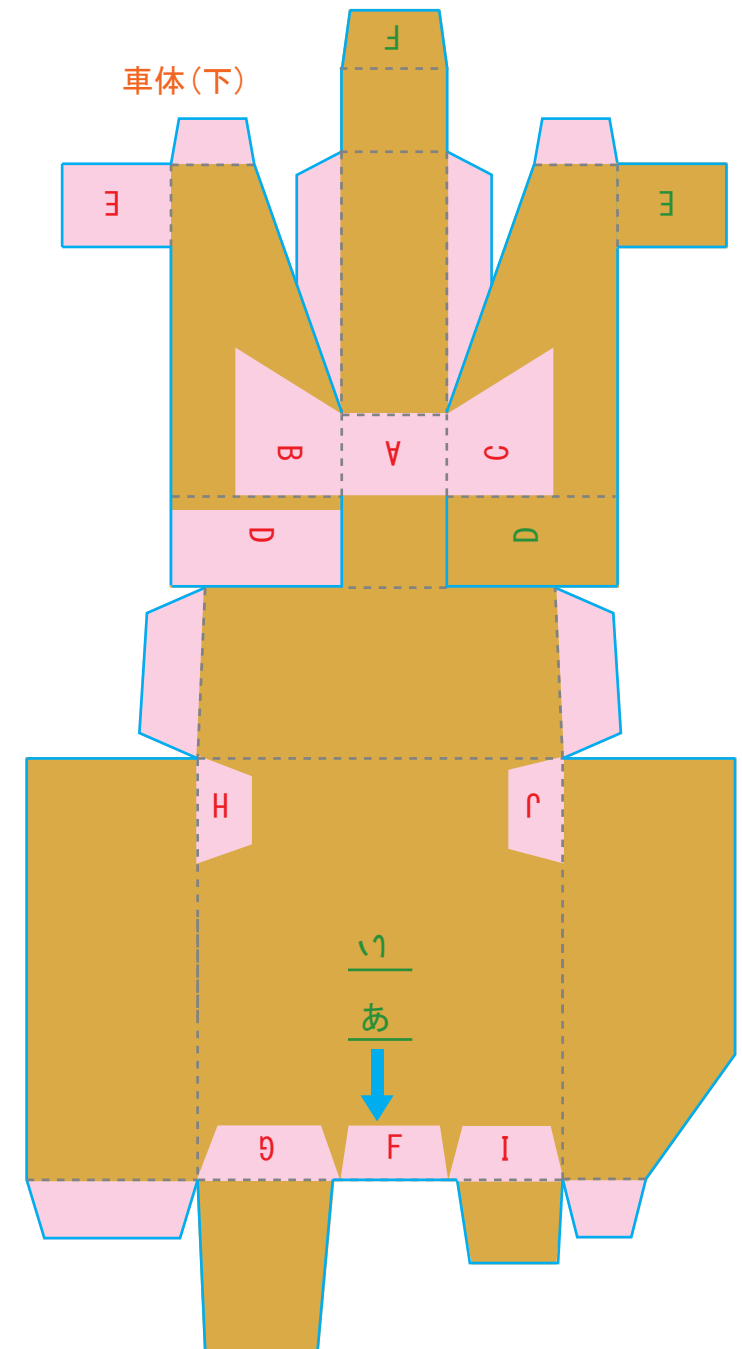
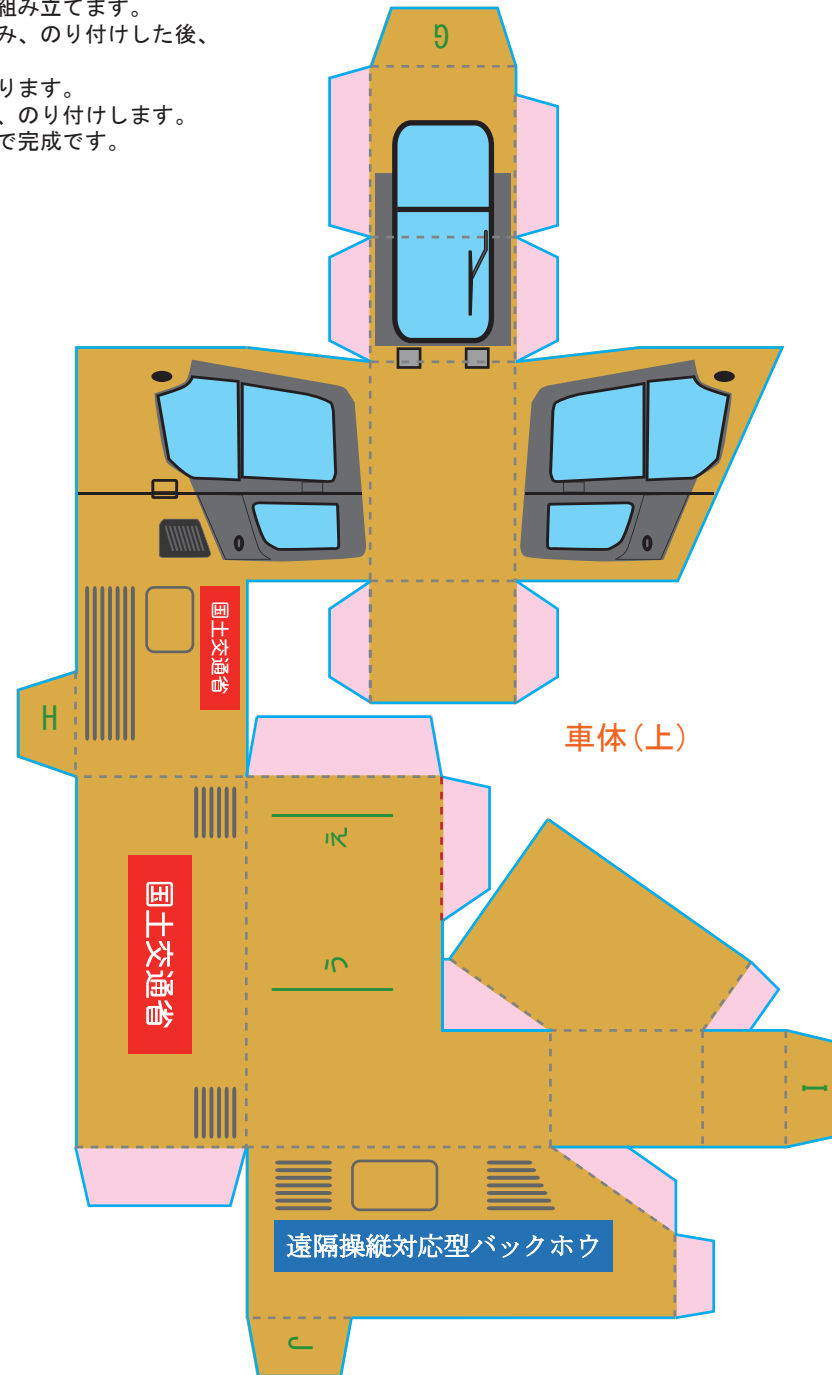
- (1) あ〜かに切込みを入れ、切取線にそって部品を切り取ります。
- (2) 山折線・谷折線に折り目を付けます。
- (3) クローラ・ボンネット・車体(上)・ショベル・接続パーツ・シャーシを組み立てます。
- (4) 車体(下)のあ・いに接続パーツのあ・いを差し込み、のり付けします。
- (5) 車体(下)にショベルを貼り付けた後、車体(下)を組み立てます。
- (6) 車体(上)のう・えにボンネットのう・えを差し込み、のり付けした後、車体(上)を組み立てます。
- (7) 車体(上)を車体(下)にかぶせて、G〜JをG〜Jに貼ります。
- (8) クローラのお〜くにシャーシのお〜くを差し込み、のり付けします。
- (9) シャーシの穴に車体下部の接続パーツを差し込んで完成です。

— 切取線 — 切込み - - - 山折線 - - - - 谷折線

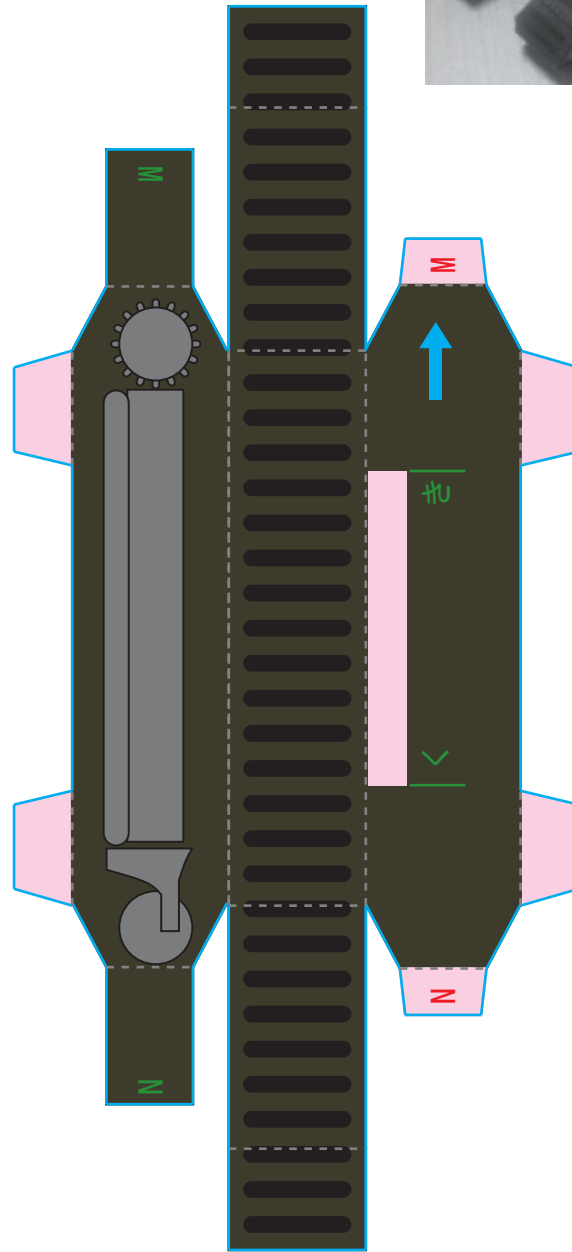
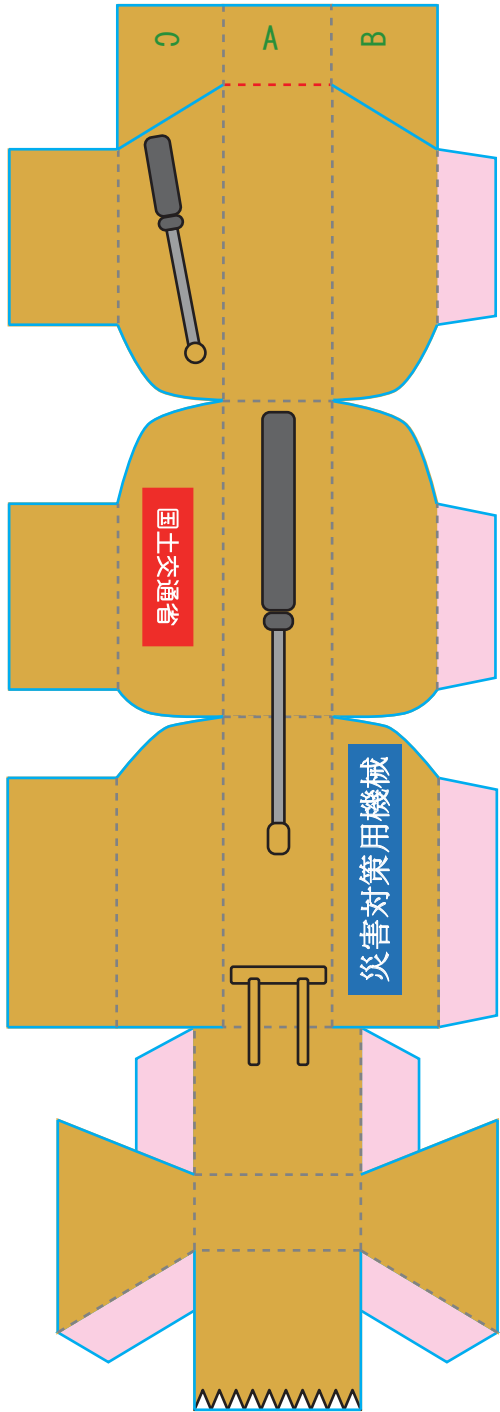
のりしろ(「スティックのり」を使用すると、組み立てやすいです。)

あ〜く : あ〜くに差し込む A〜N : A〜Nに貼る

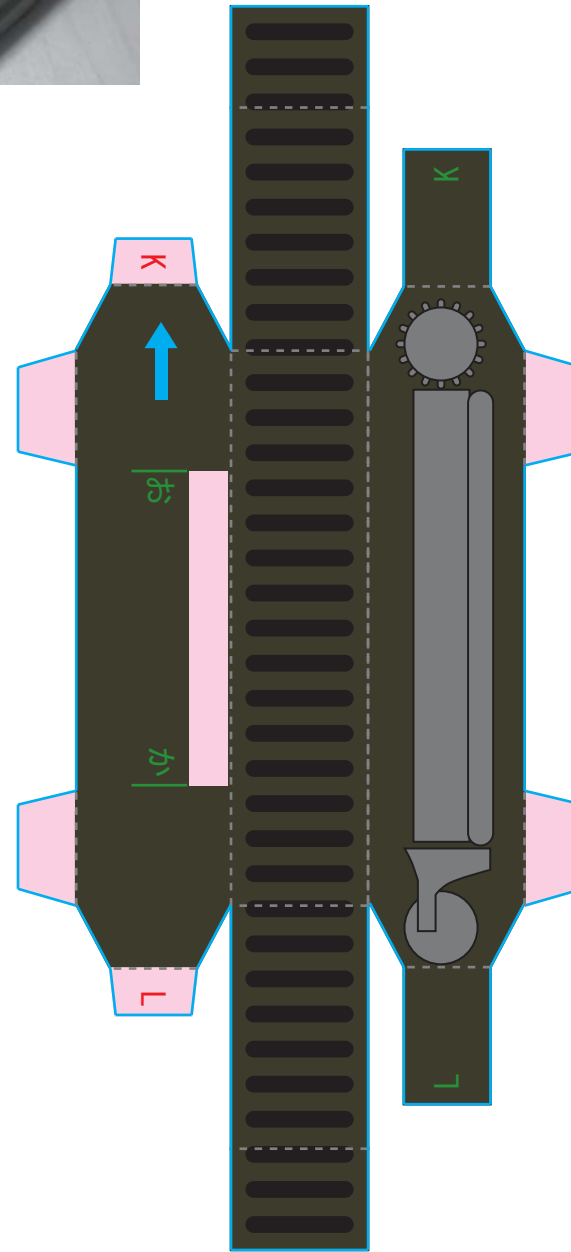
➡ : 矢印方向が前になります



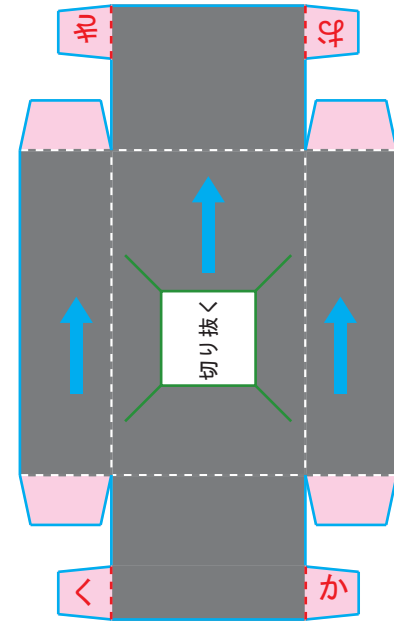
シヨベル



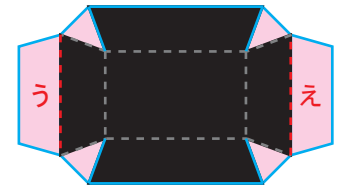
クローラ (左)



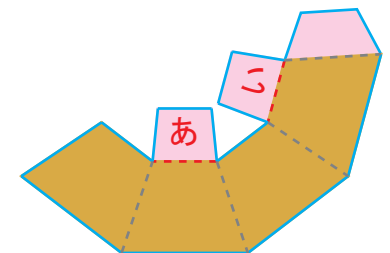
クローラ (右)



シャーシ



ボンネット



接続パーツ