

配布日	平成23年10月6日
扱い	10月7日解禁

阿賀野川水系阿賀川・只見川 及び国道252号二本木橋災害復旧について

今年7月末に発生した「平成23年7月新潟・福島豪雨」により、阿賀野川水系阿賀川・只見川の護岸決壊、国道252号二本木橋が落橋するなどの大きな災害がありました。

災害復旧に当たり、福島県知事から国土交通大臣に国施行による早期の災害復旧支援について、要望を頂きました。

これを受け、国土交通省では、阿賀川・只見川の河川関連施設の災害復旧を福島県からの受託、国道252号二本木橋の道路関連施設の災害復旧を直轄権限代行として北陸地方整備局で行うこととしましたのでお知らせします。

阿賀川・只見川の河川災害復旧工事は、平成24年度中の完了を予定しています。

二本木橋については、冬期の降雪時には現在利用の迂回路が使用できなくなり孤立集落が発生するため、まずは応急復旧対策として降雪前の仮橋の完成を目指して工事を進めていく予定です。なお、本橋工事については、詳細な設計が整い次第着手して参ります。

配布先 新潟県政記者クラブ 新県政記者クラブ

福島県政記者クラブ 会津若松市記者クラブ

お問い合わせ先

国土交通省 北陸地方整備局



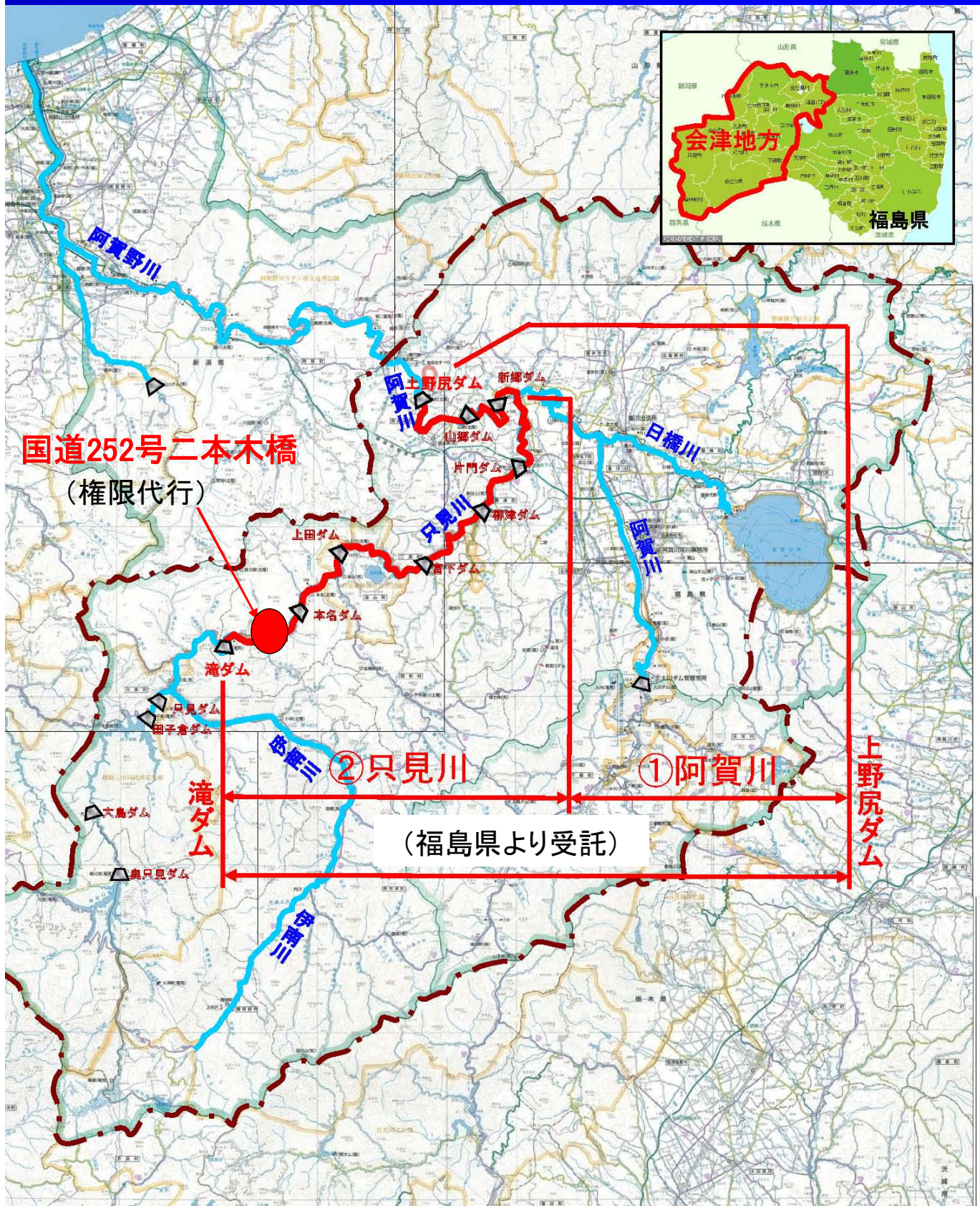
河川部 河川工事課長 野原 永吉(河川関係)

道路部 道路計画課長 鈴木 祥弘(道路関係)

電話 025-280-8880(代)

災害復旧工事 位置図

別紙-1



河川災害状況

別紙-2



阿賀川 山郷ダム上流(右岸)



只見川 上田ダム下流(右岸)



只見川 西部橋下流



只見川 上田ダム下流(右岸)



只見川 本名ダム下流JR橋(右岸)



只見川 本名ダム下流(左岸)

二本木橋の災害概要

別紙-3

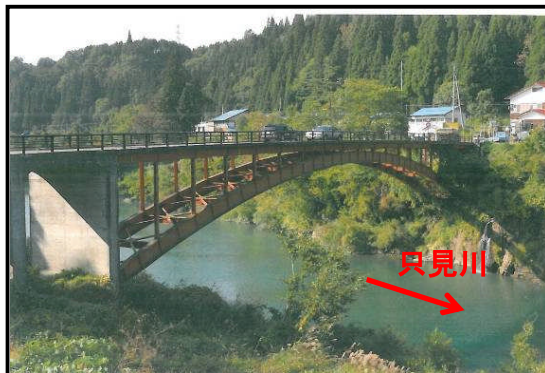


航空写真 国道252号二本木橋周辺の状況

国道252号二本木橋
鋼アーチ橋+RC連続
ラーメン
昭和29年架設
L=79.8m
(うち被災L=66.8m)



被災直前



被災前



被災後