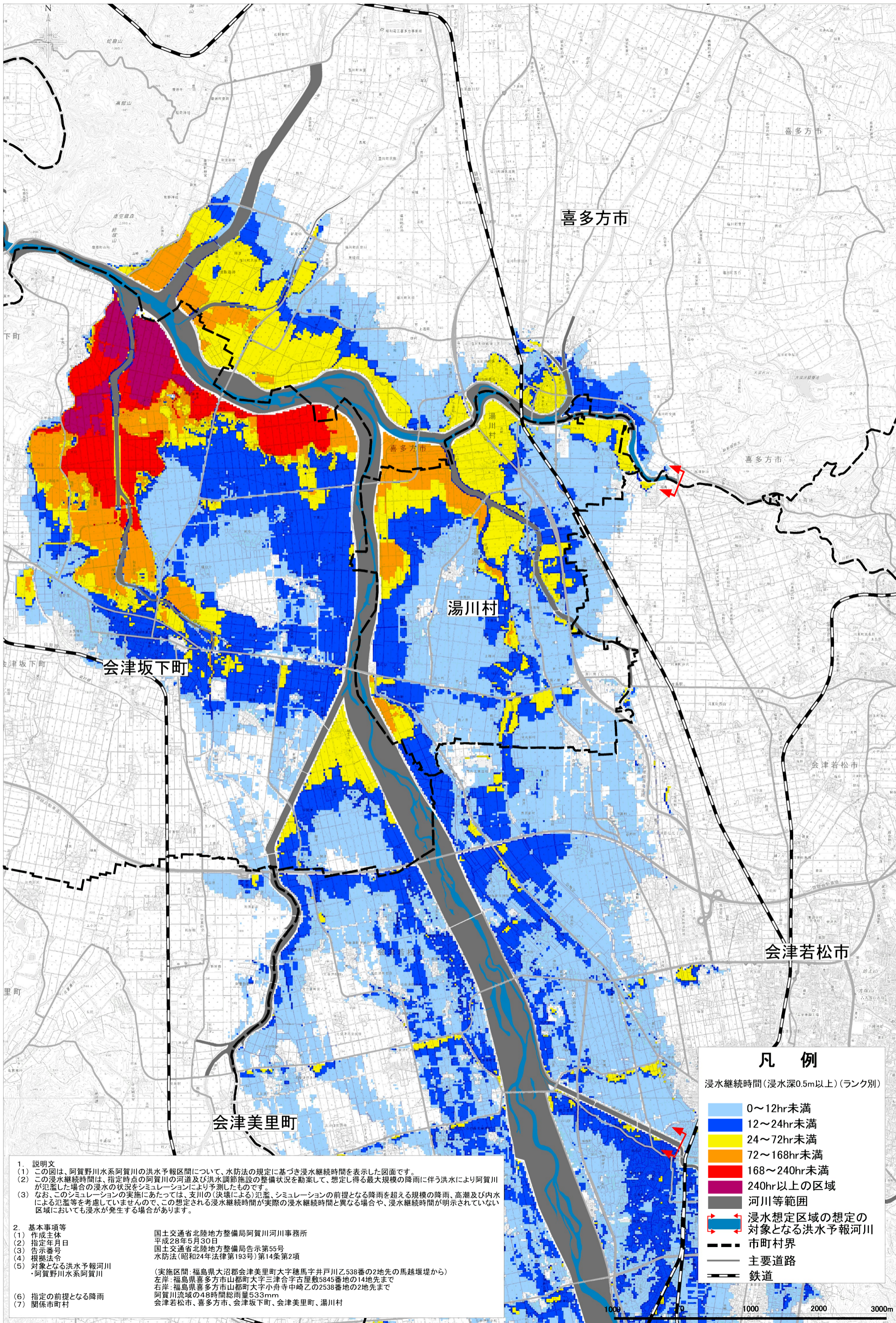


阿賀野川水系阿賀川浸水継続時間図 湯川村



1. 説明文
 (1) この図は、阿賀野川水系阿賀川の洪水予報区間について、水防法の規定に基づき浸水継続時間を表示した図面です。
 (2) この浸水継続時間は、指定時点の阿賀川の河道及び洪水調節施設の整備状況を勘案して、想定し得る最大規模の降雨に伴う洪水により阿賀川が氾濫した場合の浸水の状況をシミュレーションにより予測したものです。
 (3) なお、このシミュレーションの実施にあたっては、支川の(決壊による)氾濫、シミュレーションの前提となる降雨を超える規模の降雨、高潮及び内水による氾濫等を考慮していませんので、この想定される浸水継続時間が実際の浸水継続時間と異なる場合や、浸水継続時間が明示されていない区域においても浸水が発生する場合があります。

2. 基本事項等
 (1) 作成主体 国土交通省北陸地方整備局阿賀川河川事務所
 (2) 指定年月日 平成28年5月30日
 (3) 告示番号 国土交通省北陸地方整備局告示第55号
 (4) 根拠法令 水防法(昭和24年法律第193号)第14条第2項
 (5) 対象となる洪水予報河川 阿賀野川水系阿賀川
 (6) 指定の前提となる降雨 (実施区間: 福島県大沼郡会津美里町大字穂馬字戸川乙538番の2地先の馬越堰堤から) 左岸: 福島県喜多方市山都町大字三津合字古屋敷5845番地の14地先まで 右岸: 福島県喜多方市山都町大字小舟寺中崎乙の2538番地の2地先まで 阿賀川流域の48時間総雨量533mm
 (7) 関係市町村 会津若松市、喜多方市、会津坂下町、会津美里町、湯川村

凡例

浸水継続時間(浸水深0.5m以上)(ランク別)

| |
|-----------------------|
| 0~12hr未満 |
| 12~24hr未満 |
| 24~72hr未満 |
| 72~168hr未満 |
| 168~240hr未満 |
| 240hr以上の区域 |
| 河川等範囲 |
| 浸水想定区域の想定の対象となる洪水予報河川 |
| 市町村界 |
| 主要道路 |
| 鉄道 |