

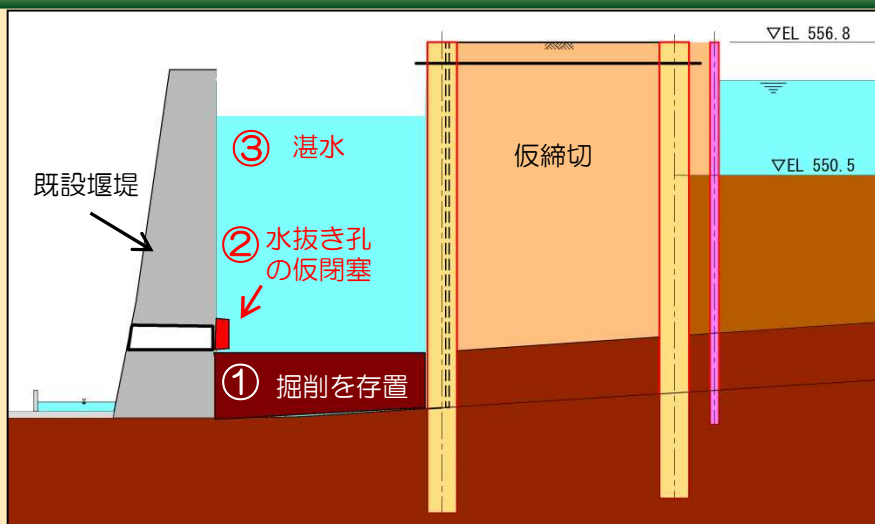


### 3. 水抜孔の仮閉塞と湛水について

アーチ堰堤は、上流側から荷重があったほうが安定するため、施工を中断する冬季間は、堰堤上流に水を溜めます。

施工順序としては、以下を予定しています。

- ① 堰堤下部の着岩部は、洗堀防止のため3m程度掘削を残します。
- ② 既設堰堤にある水抜孔に、コンクリートで仮蓋をします。
- ③ 水中ポンプで湖の水を既設堰堤上流に注水し、水を溜めます。



### 4. 冬季における仮設物の撤去等について

#### ○ 遊歩道手摺

大源太湖を周遊する遊歩道に使用している手摺は、積雪による倒壊の恐れがあるため、撤去しております。



遊歩道手摺撤去前



遊歩道手摺撤去完了

#### ○ 旭原公園フェンス

旭原公園と工所用道路の境界フェンスは、積雪によるフェンス倒壊の恐れがあるため、撤去しております。



旭原公園フェンス撤去前



旭原公園フェンス撤去完了

#### ○ 取水堰の濁水対策

谷後地区取水堰の濁水対策として設置していた「濁水防止フィルター」は、冬期間の維持・管理が困難であるため、撤去しております。



濁水防止フィルター撤去前



濁水防止フィルター撤去完了

#### ○ 湖面の汚濁防止フェンス

湖面の汚濁防止フェンスは、冬期間も存置し、春先に点検・補修を行う予定です。



汚濁防止フェンス設置状況

### 5. 年末・年始について

年末・年始は、12月28日から1月5日まで休業を予定しておりますが、引き続き現場パトロール等の実施を予定しています。

本年も、皆様方に支えられながら無事に年末を迎えることが出来ました。来年も、皆様にとって良い年でありますように。

工事に関するお問い合わせ

国土交通省湯沢砂防事務所（建設専門官）

TEL 025(784)2264

佐藤工業(株)大源太砂防堰堤作業所

TEL 025(775)7948