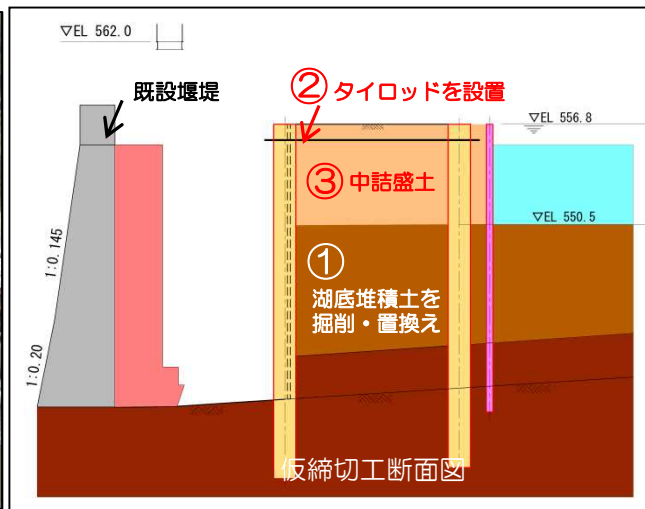


3. 仮締切工について

仮締切工は、堰堤上流へ鋼管杭を2列に打設し、その間に土砂を詰めて、頑丈な締切を構築するものです。

湖底には軟弱な堆積土砂があるため、まず、これを良質な土砂に置き換えます。

その後、タイロッドという鋼材で杭頭部の補強を行った後、中詰盛土を行い締切を構築します。



4. 冬季における設備の撤去等について

○遊歩道手摺

大源太湖を周遊する遊歩道に使用している手摺は、積雪による倒壊の恐れがあるため、撤去しております。



○旭原公園フェンス

旭原公園と工事用道路の境界フェンスは、積雪によるフェンスの倒壊の恐れがあるため、撤去しております。



○取水堰の濁水対策

谷後地区取水堰の濁水対策として設置していた「やしまット」は、冬期間の維持・管理が困難であるため、撤去しております。



5. 汚濁防止設備について

○湖面の汚濁防止フェンス

湖面の汚濁防止フェンスは、冬期間存置し、春先に点検・補修を行う予定です。



湯沢砂防事務所のホームページから大源太川第1号砂防堰堤補強工事の最新情報をご覧ください。
アドレスは「<http://www.hrr.mlit.go.jp/yuzawa/>」です。

工事に関するお問い合わせ

国土交通省湯沢砂防事務所（建設専門官）

TEL 025(784)2264

佐藤工業(株)大源太砂防堰堤作業所

TEL 025(775)7948