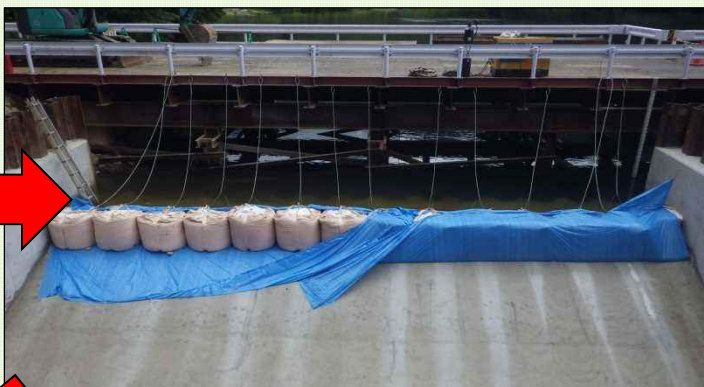


3. 『転流』が完了し、大源太湖の水位が下がりました。

7月2日よりトンネル呑口前面の鋼矢板を切断し、6日に無事『転流』が終了しました。これにより、現在、大源太湖の水位は約60cm低下していますが、補強工事完成後は水位が回復する予定です。



鋼矢板水中切断状況



鋼矢板切断完了（土のう撤去前）



トンネル吐口放流状況

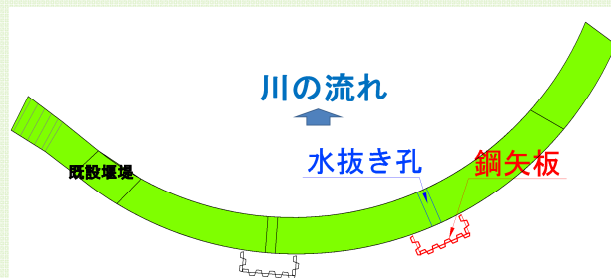


湖面低下状況

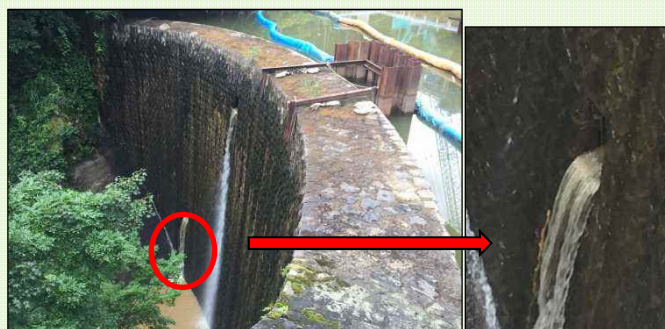
4. 既設堰堤水抜孔対策について

7月11日に既設堰堤水抜孔から濁水の流出がみられ、既設堰堤下流部で大源太川の濁りが確認されました。

水抜孔の堰堤上流部には湖底堆積層の土砂があり、これらの一部が流出したものと考えられます。土砂の動きを防止するため、7月14日から既設堰堤上流部に鋼矢板を打設したところ、濁水は減少しており、その後、経過観察を行っていました。

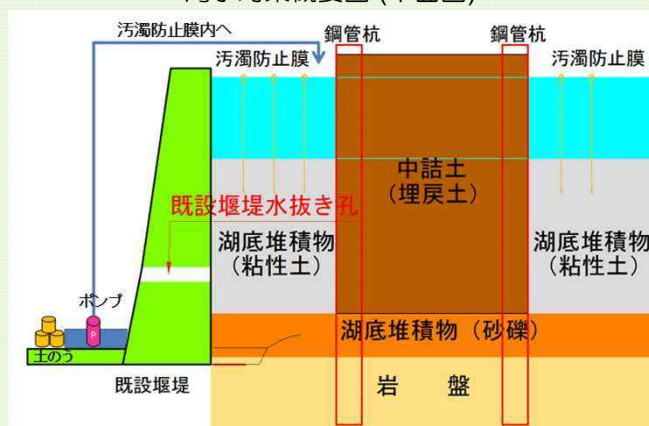


濁水対策概要図（平面図）



濁水の発生状況（7/11）

8月現在、既設堰堤下流部の濁りは薄くなっていますが、若干の濁りがみられることから、既設堰堤下流部に大型土のうで仮締切を設け、濁水をポンプで汚濁防止膜内へ戻すといった濁水対策を8月9日より追加実施しています。



濁水対策概要図（断面図）

湯沢砂防事務所のホームページから大源太川第1号砂防堰堤補強工事の最新情報をご覧ください。
アドレスは「<http://www.hrr.mlit.go.jp/yuzawa/>」です。

工事に関するお問い合わせ

国土交通省湯沢砂防事務所（建設専門官）

TEL 025(784)2264

佐藤工業(株)大源太砂防堰堤作業所

TEL 025(775)7948